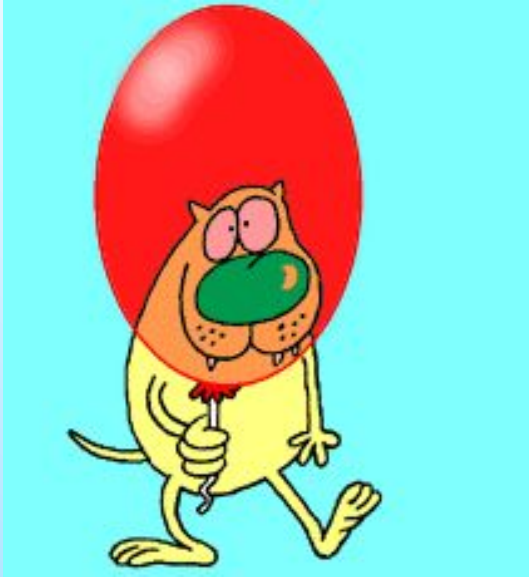




**Здравствуйте!**



**Проверим  
домашнее  
задание!**

*№706(б)*

$$\begin{array}{r} + 621,7 \\ + 54,3 \\ \hline \end{array}$$

676,0

$$676,0 = 676$$

*No*706(*z*)

$$\begin{array}{r} + 259,452 \\ 48,548 \\ \hline \end{array}$$

$$308,000$$

$$308,000 = 308$$

*No*706(*e*)

$$\begin{array}{r} + 12,70 \\ 1,38 \\ \hline 14,08 \end{array}$$

*№710(эс)*

$$\begin{array}{r} - 72,00 \\ \quad 3,56 \\ \hline 68,44 \end{array}$$

*№710(3)*

$$\begin{array}{r} - \quad 0,0200 \\ \quad 0,0061 \\ \hline \quad 0,0139 \end{array}$$

*No*710(*u*)

$$\begin{array}{r} - 15,003 \\ - 8,740 \\ \hline 6,263 \end{array}$$



*Устно : №717(а)*

$$16,25 + 24,3 + 3,75 = 44,3$$

# *Работа в группах*



*время работы:*

*3 минуты*

*Ответьте на вопросы*

- **1.Что общего при сложении и вычитании десятичных дробей и натуральных чисел?**
- **2.Какие правила действуют при сложении и вычитании десятичных дробей?**
- **3.Какие законы действуют при сложении и вычитании десятичных дробей?**
- **4.В чём отличие обыкновенных и десятичных дробей друг от друга?**

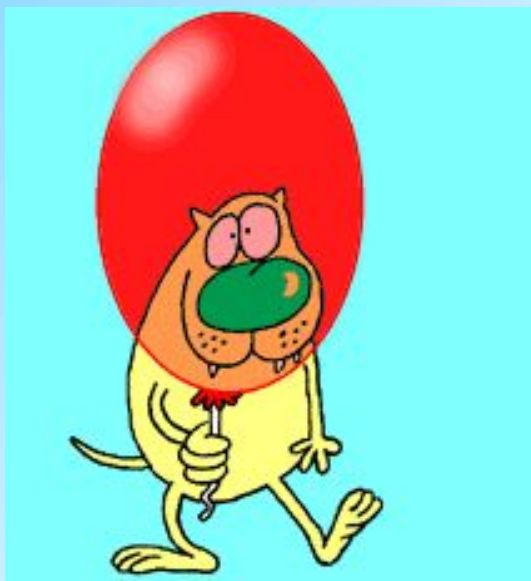
**Подумайте!**



**1. Тема урока?**

**2. Какие задачи мы  
можем обозначить для  
урока?**

05.03.13



**Сложение и  
вычитание  
десятичных  
дробей**

**Работа в парах. Выберите  
правильный ответ!**



**Высказывание:** сумма десятичных дробей не может быть натуральным числом

1) ЛОЖНО      2) ИСТИННО

*правильный ответ: 1*

$$16,25 + 3,75 = 20$$

**Высказывание:** разность десятичных дробей не может быть натуральным числом

1) ЛОЖНО      2) ИСТИННО

*правильный ответ: 1*

$$16,25 - 3,25 = 13$$



$$0,25 + 2,75$$

1) 3,00

2) 2,9

3) 3

*правильный ответ: 3*

**0,2 - 0,05**

*1) 0,5*

*2) 0,05*

*3) 0,15*

*правильный ответ: 3*

$$0,98 + 0,02$$

1) 0,90    2) 0,9    3) 1

*правильный ответ: 3*

$$56 - 3,14$$

1) 52,86    2) 53,86    3) 52,76

*правильный ответ: 1*

$$19,5 + 3,05$$

1) 22,55      2) 23      3) 22,1

*правильный ответ: 1*

$$19,45 + 3,05$$

1) 22,05    2) 22,5    3) 22,50

*правильный ответ: 2*

# Работа в парах в тетради.



*время решения:*

*4 минуты*

1)

$$\begin{array}{r} 98,759 \\ + 0,290 \\ \hline 99,049 \end{array}$$



$$\begin{array}{r} 2) \quad 103,540 \\ + \quad 69,093 \\ \hline 172,633 \end{array}$$

$$\begin{array}{r} 3) \underline{140,400} \\ \quad 12,967 \\ \hline 127,433 \end{array}$$

$$\begin{array}{r} 4) \underline{\phantom{0}} 132,00 \\ \phantom{0} 17,89 \\ \hline 114,11 \end{array}$$

**Работа с координатной прямой индивидуально**  
**с выбором уровня сложности задания.**

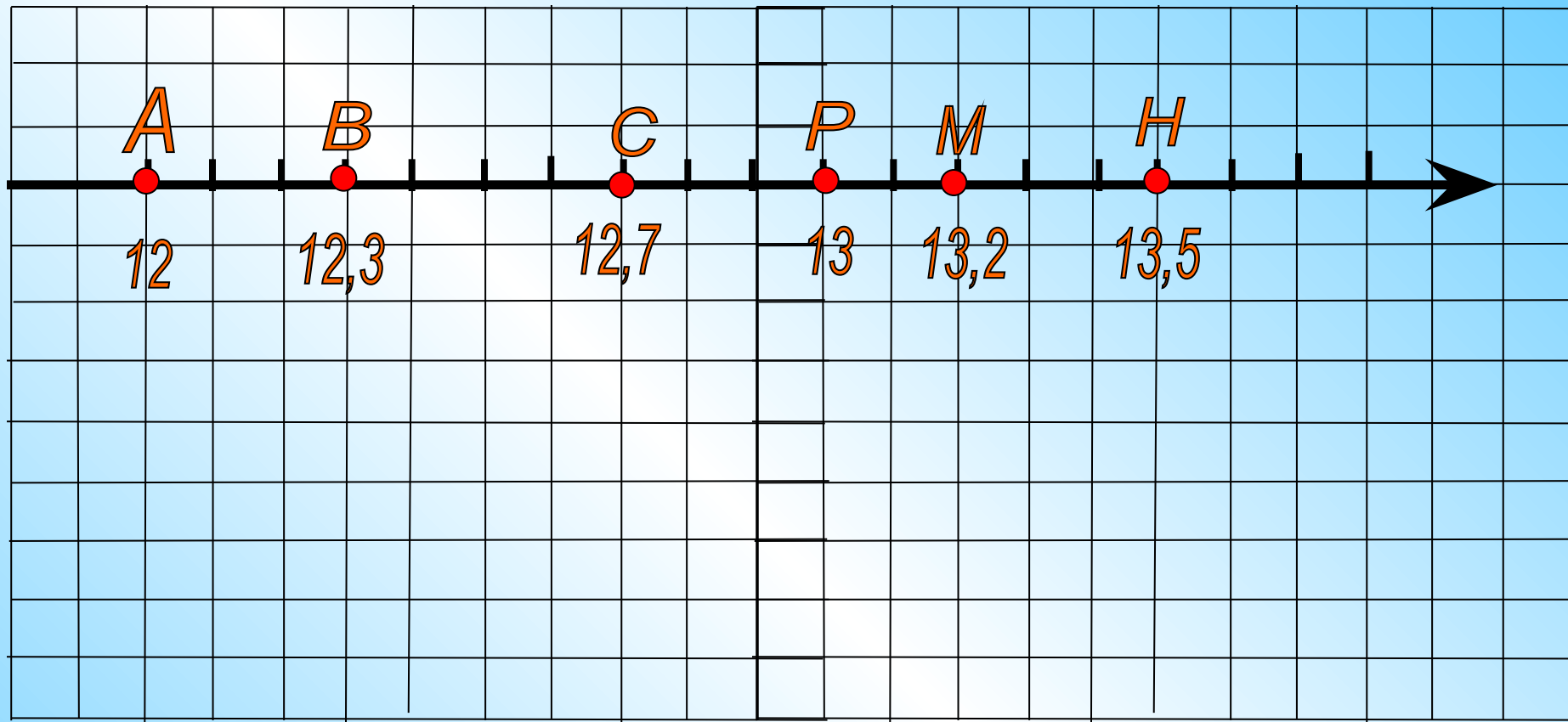
**На «3»** - отметьте на координатной прямой точки:  
A(12), B(12,3), C(12,7), P(13), M(13,2), H(13,5)

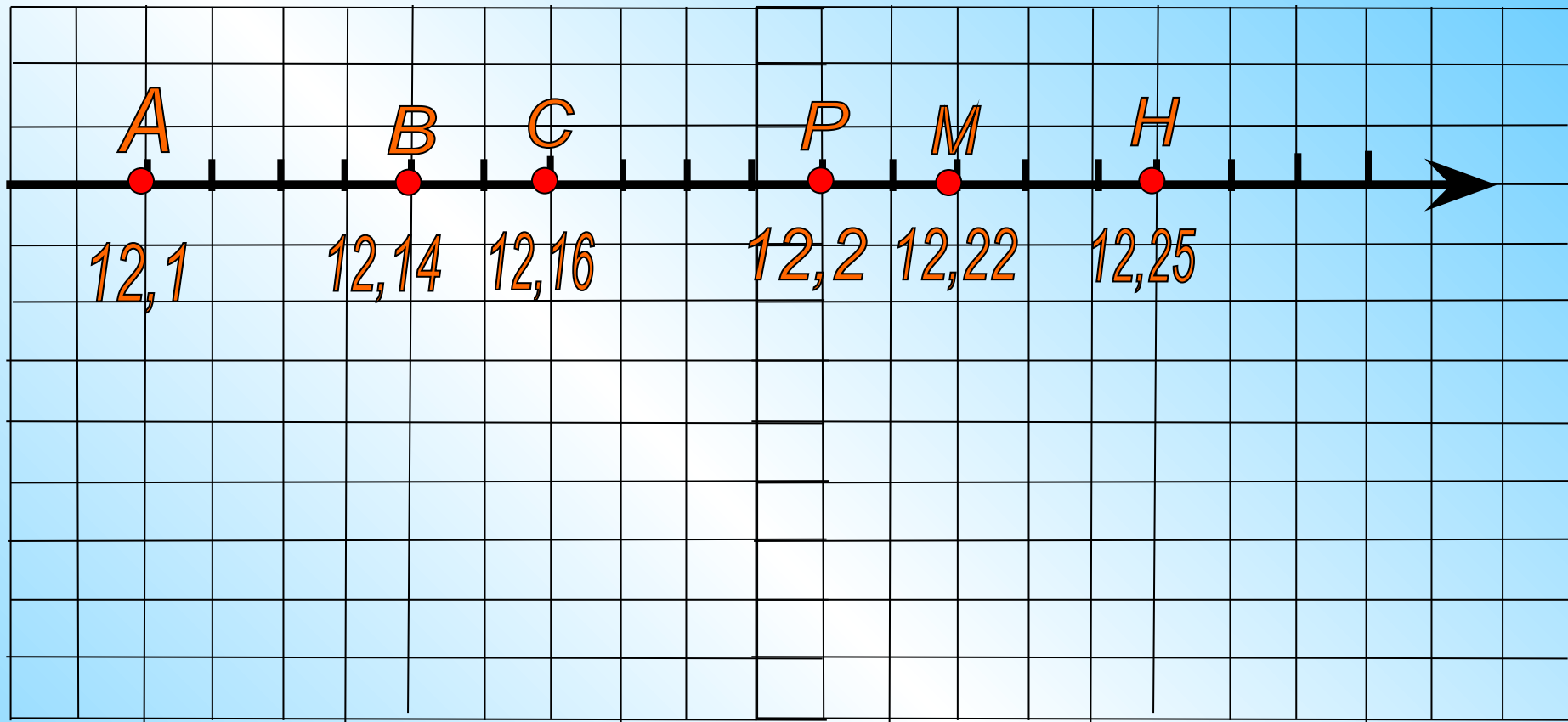
**На «4»** - отметьте на координатной прямой точки:  
A(12,1), B(12,14), C(12,16), P(12,2), M(12,22), H(12,25)

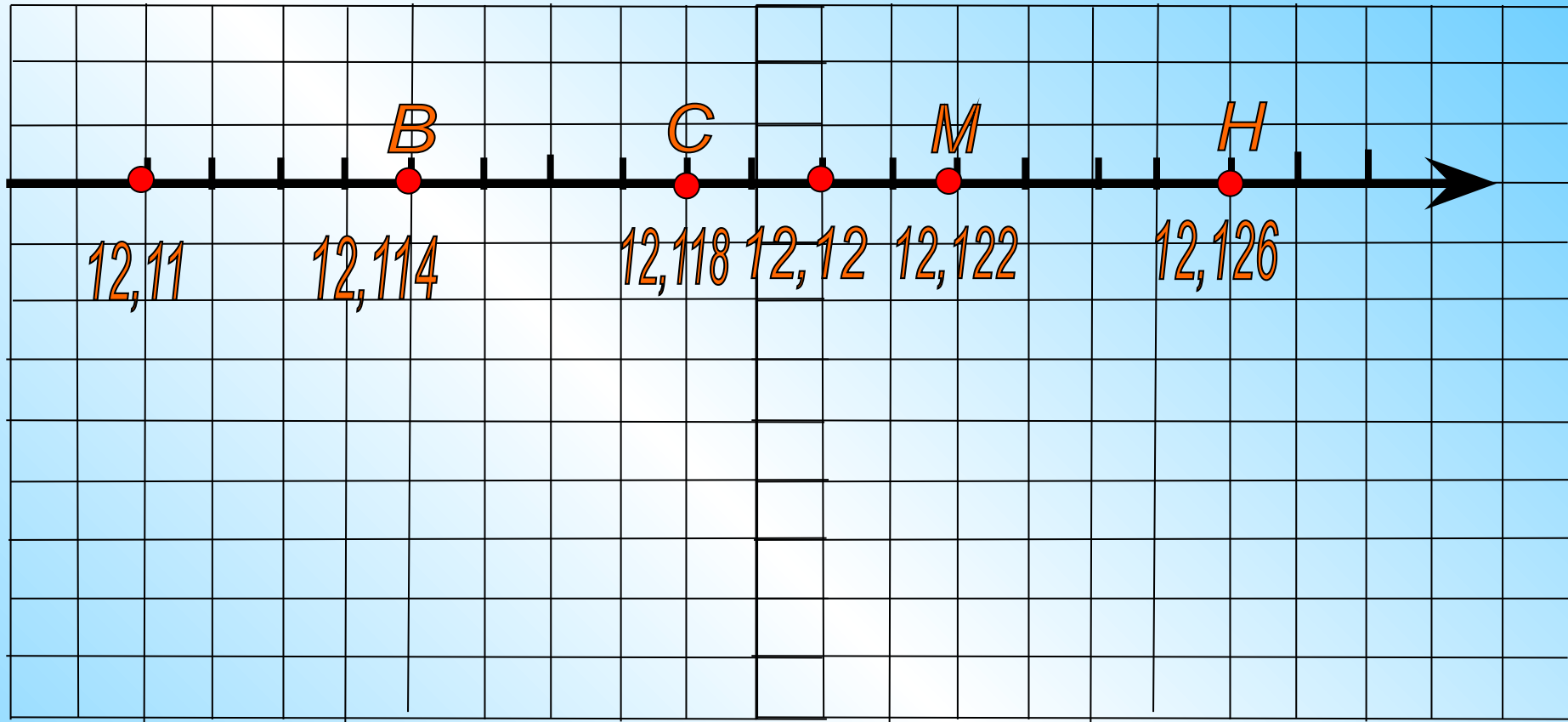
**На «5»** - отметьте на координатной прямой точки:  
B(12,114), C(12,118), M(12,122), H(12,126)  
*время решения :*



**3 минуты**







# *Самостоятельная работа*

*время решения:*

*4 минуты*





1 вариант

1. Округлите до  
десятков:

$$\underline{5}9,965 \approx 60$$

2 вариант

1. Округлите до сотен:

$$\underline{4}59,965 \approx 500$$

1 вариант

2. Округлите до сотых:

$$61,9\underline{9}9 \approx 62$$

2 вариант

2. Округлите до  
десятых:

$$61,\underline{9}9 \approx 62$$

1 вариант

3. Округлите до

единиц:

$$579,85 \approx 580$$

2 вариант

3. Округлите до

единиц:

$$69,73 \approx 70$$

1 вариант

2 вариант

4. Сравните:

4. Сравните:

$$5,678 < 5,687$$

$$13,6798 > 13,6789$$

1 вариант

5.Сравните:

$$105,600 = 105,6$$

2 вариант

5.Сравните:

$$260,79 = 260,790$$

1 вариант

2 вариант

6. Переведите в  
метры:

6. Переведите в  
километры:

$$1в) 0,08 км = 0,08 \cdot 1000 = 80(м)$$

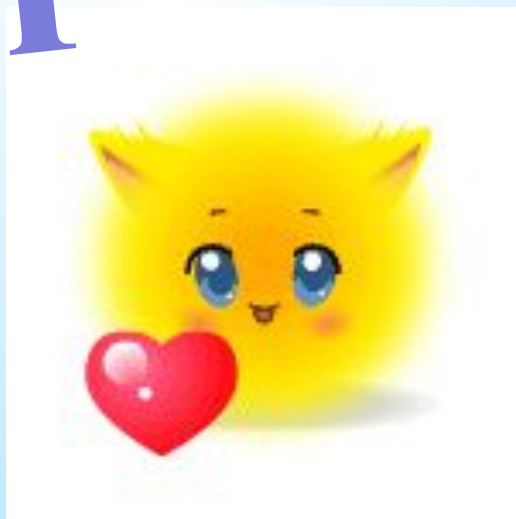
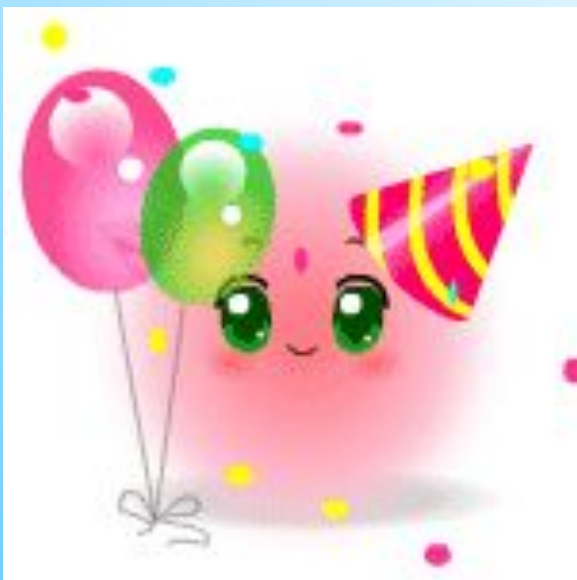
$$2в) 0,8 м = 0,8 : 1000 = 0,0008(км)$$

*страница : 196*

*№710(1столбик)*

*№705(г, д, е)*

Спасибо за  
урок!





**Найдите ошибку в вычислениях:**



Найдите ошибку в вычислениях:



$$\begin{array}{r} - 12,103 \\ 1,209 \\ \hline 10,894 \end{array}$$

Найдите ошибку в вычислениях:



$$\begin{array}{r} 12,30 \\ - 7,57 \\ \hline 4,73 \end{array}$$