

Подготовка к ВПР

Читай
внимательно
задания и
ответы к ним!!!

Ссылка на ВПР 2023 года с
вариантами ответов.

<https://vprklass.ru/6-klass/biologija-6-klass/varianty-vpr-2023-po-biologii-6-klass-s-otvetami>

Задания для карточек
использованы с данных
вариантов



Задание № 1

В приведённой ниже таблице между позициями первого и второго столбцов имеется взаимосвязь.

Целое	Часть
Механическая ткань	...
Покровная ткань	Кожица

2.1. Какое понятие следует вписать на место пропуска в этой таблице?

- 1) камбий
- 2) сосуды
- 3) устьица
- 4) древесинные волокна

Ответ.

2.2. Какие функции выполняют устьица у растений? Назовите одну любую функцию.

Ответ. _____

Ответ:

2.1 - 4

2.2 - газообмен, испарение воды, защита от перегрева

Задание № 2

Выберите из предложенного списка и вставьте в текст пропущенные слова, используя для этого их цифровые обозначения. Впишите номера выбранных слов на места пропусков в тексте.

СТРОЕНИЕ СЕМЕНИ ПШЕНИЦЫ

Пшеница – важная зерновая культура. Семя пшеницы снаружи покрыто _____ (А), которая плотно срослась со стенкой плода. Основную часть зерновки составляет _____ (Б). На препарате продольного разреза зерновки под микроскопом видны органы _____ (В): корешок, стебелёк и почечка.

Список слов:

- 1) кожура
- 2) пластинка
- 3) зародыш
- 4) эндосперм
- 5) семядоля
- 6) кора

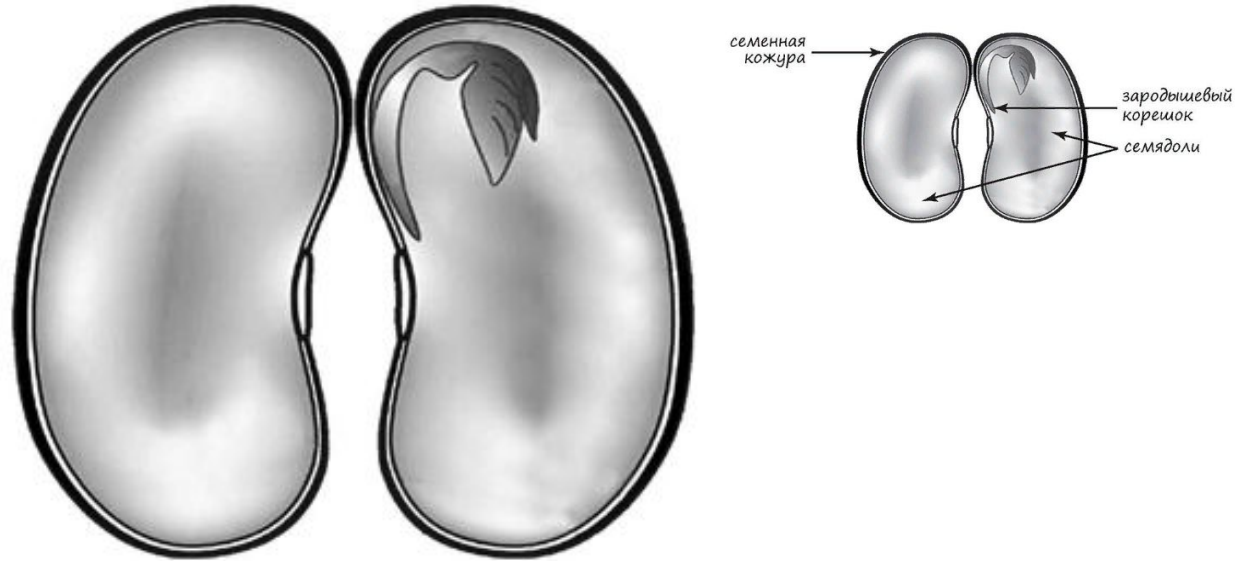
Ответ: 1,4,3

Строение зерновки пшеницы



Задание № 3

Рассмотрите изображение семени фасоли в разрезе и выполните задания.



4.1. Покажите стрелками и подпишите на рисунке *семядоли*, *семенную кожуру*, *зародышевый корешок*.

4.2. Какие вещества образуются при дыхании семян?

Ответ. _____

Ответ: 4.2) углекислый газ и вода

Задание № 4

Полина и Евгений собрали и подготовили для гербария образцы растений. Для каждого растения им необходимо составить «паспорт», соответствующий положению этого растения в общей классификации организмов. Помогите ребятам записать в таблицу слова (словосочетание) из предложенного списка в такой последовательности, чтобы получился «паспорт» растения.

Список слов (словосочетание):

- 1) Рожь
- 2) Растения
- 3) Рожь культурная
- 4) Покрывосеменные
- 5) Однодольные

Ответ: 2,4,5,1,3

Царство	Отдел	Класс	Род	Вид

4.3. Если раздавить на чистой бумаге семечко подсолнечника, то на ней образуется пятно. Какое вещество семени его образовало?

Ответ. _____

Ответ: жир / растительный жир / масло

Задание № 5

8.1. Установите соответствие между характеристиками и царствами: к каждой позиции, данной в первом столбце, подберите соответствующую позицию из второго столбца.

ХАРАКТЕРИСТИКИ

ЦАРСТВА

- А) могут вызывать порчу продуктов питания
- Б) способны к фотосинтезу
- В) в составе клеточных стенок имеется хитин
- Г) тело представлено мицелием
- Д) оболочка клеток содержит целлюлозу
- Е) по способу питания автотрофы

- 1) Растения
- 2) Грибы

Запишите в таблицу выбранные цифры под соответствующими буквами.

Ответ:

А	Б	В	Г	Д	Е

Ответ: 212211

8.2. Приведите по три примера организмов, относящихся к указанным царствам. Запишите их названия в таблицу.

Растения	Грибы
Ответ: мятлик, подорожник, береза, клевер, тополь и др.	Ответ: подосиновик, мукор, пеницилл, дрожжи, мухомор, белый гриб и др.

СОЦВЕТИЯ

- группы расположенных на общем цветоносе в определённом порядке цветков. В **простых** соцветиях цветки прикрепляются непосредственно к главной оси, а в **сложных** соцветиях цветки прикрепляются не к главной оси, а к ее разветвлениям, т.е. к оси второго порядка и т.д.

Ссылка на обучающий видеоматериал:

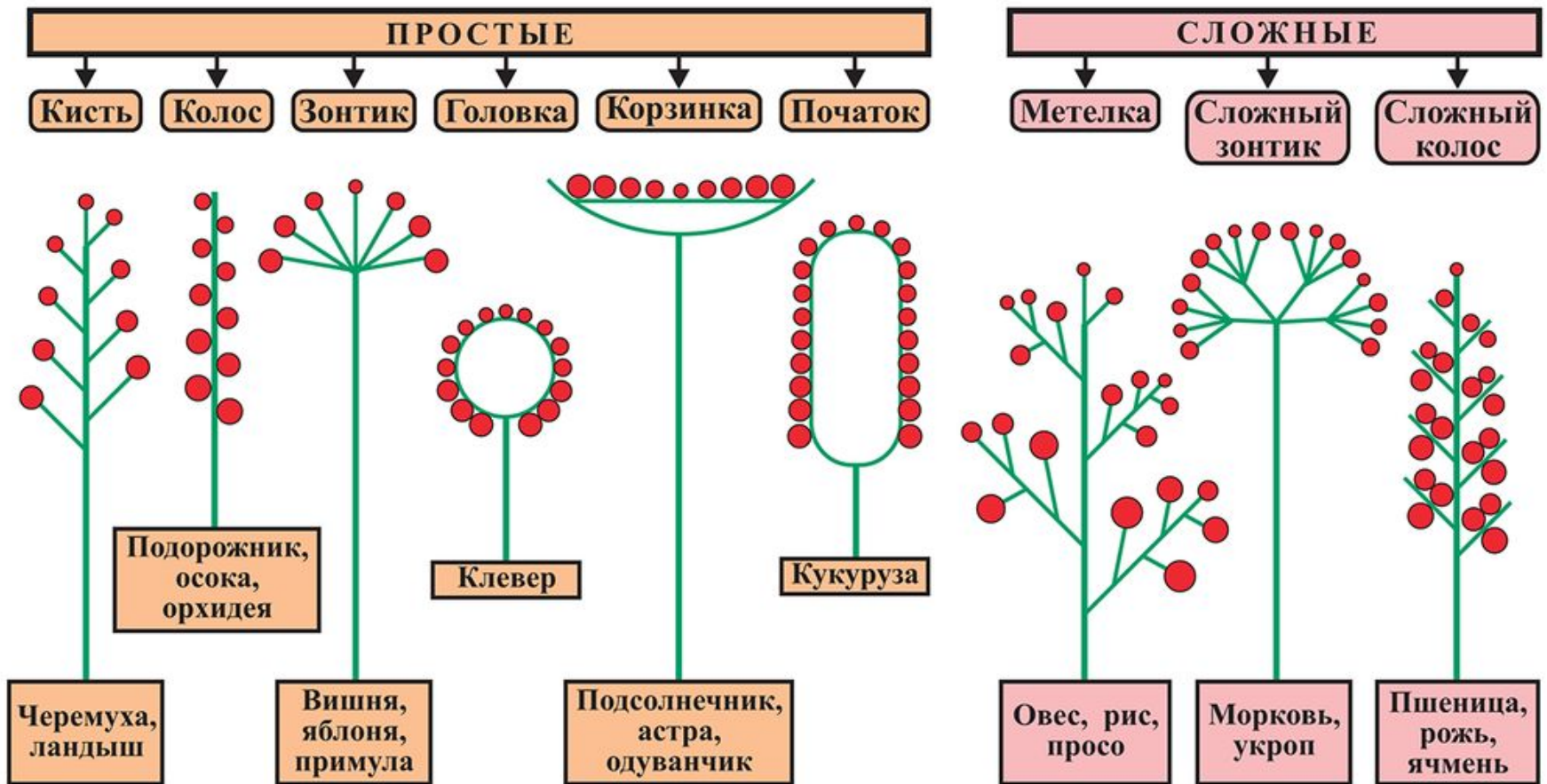
<https://www.youtube.com/watch?v=lsSp8seKa4o>



ТИПЫ СОЦВЕТИЙ

СОЦВЕТИЯ

Соцветие — группа цветков, расположенных на общей цветоножке в определенном порядке.



ПРОВЕРОЧНОЕ ЗАДАНИЕ

3

Выберите из предложенного списка и вставьте в текст пропущенные слова, используя для этого их цифровые обозначения. Впишите номера выбранных слов на места пропусков в тексте.

СТРОЕНИЕ СОЦВЕТИЙ

У большинства растений цветки на побегах собраны в соцветия. В соцветиях различают главную и боковую оси. Если цветки находятся на главной оси, то такое соцветие называют _____ (А). Если цветки находятся на боковых осях, то это – _____ (Б) соцветие. Соцветия первого типа имеет подорожник. Его цветки сидячие и расположены прямо на главной оси. У этого растения соцветие называют _____ (В).

Список слов:

- 1) мужское
- 2) простое
- 3) женское
- 4) колос
- 5) кисть
- 6) сложное

Запишите в таблицу выбранные цифры под соответствующими буквами.

Ответ.

А	Б	В

Ответ: 2,6,4