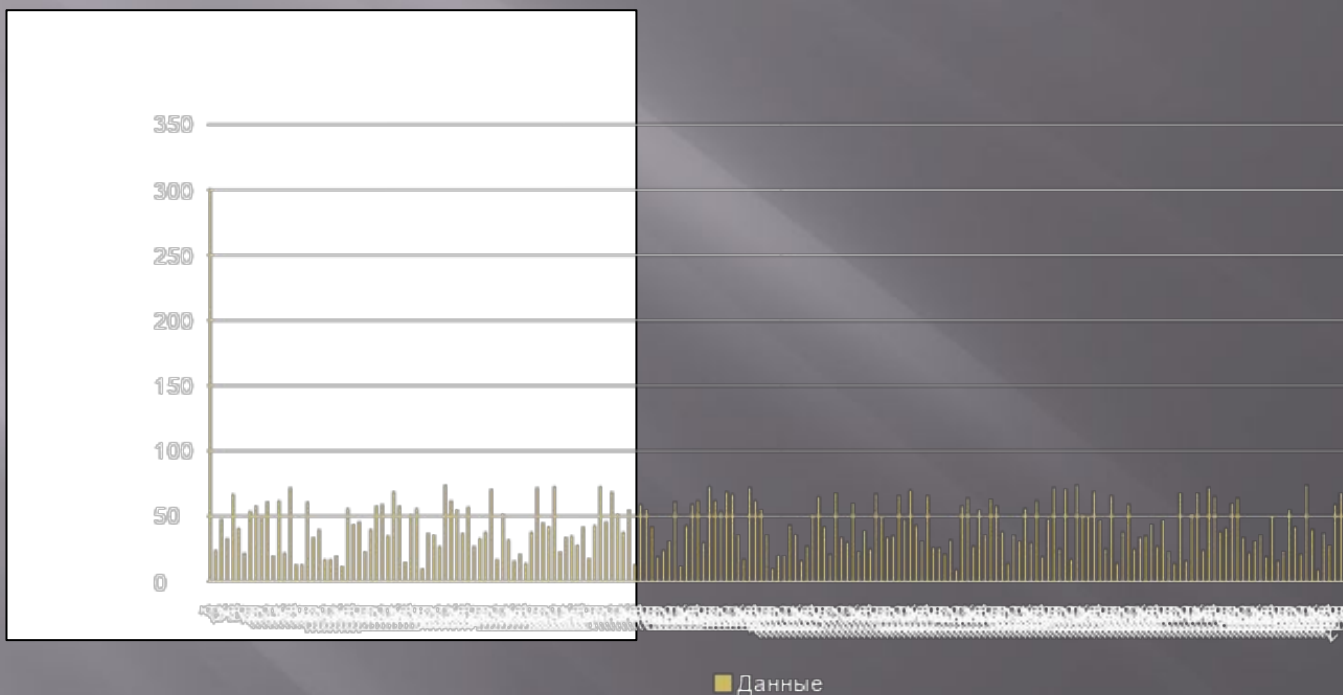
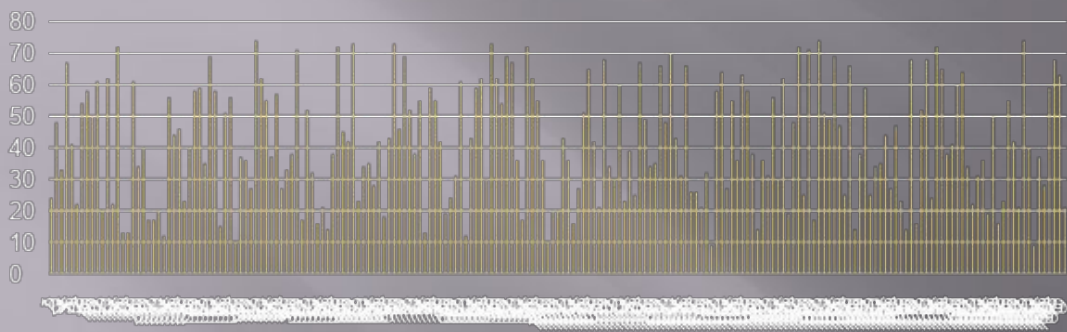


СТАТИСТИЧЕСКИЙ АНАЛИЗ ДАННЫХ

ИСХОДНЫЕ ДАННЫЕ



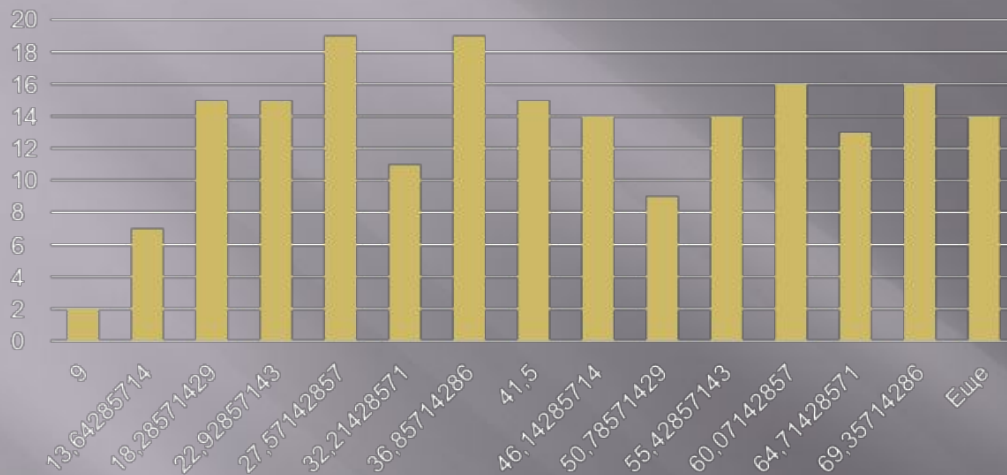
Данные без учёта выбросов



После использования макроса RandColumn мы имеем значения в диапазоне от 9 до 301. Ниже приведена таблица первых 10 значений.

№	Данные
1	24
2	48
3	33
4	67
5	41
6	22
7	54
8	58
9	50
10	61

Гистограмма частотного распределения



<i>Карман</i>	<i>Частота</i>
9	2
13,6428571	7
18,2857143	15
22,9285714	15
27,5714286	19
32,2142857	11
36,8571429	19
41,5	15
46,1428571	14
50,7857143	9
55,4285714	14
60,0714286	16
64,7142857	13
69,3571429	16
Еще	14

С помощью сервиса "Анализ данных" -> "Гистограмма" формируем частотное распределение данных выборки по интервалам (карманам).

ИТОГОВАЯ СТАТИСТИКА

С помощью
сервиса "Анализ
данных« ->
"Описательная
статистика"
формируем
таблицу с
описанием
основных
характеристик
распределения
(параметр
"Итоговая
статистика»)

Описательная статистика

Среднее	41,78894472
Стандартная ошибка	1,323390057
Медиана	40
Мода	36
Стандартное отклонение	18,66871413
Дисперсия выборки	348,5208873
Эксцесс	-1,20939658
Асимметричность	0,073461027
Интервал	65
Минимум	9
Максимум	74
Сумма	8316
Счет	199
