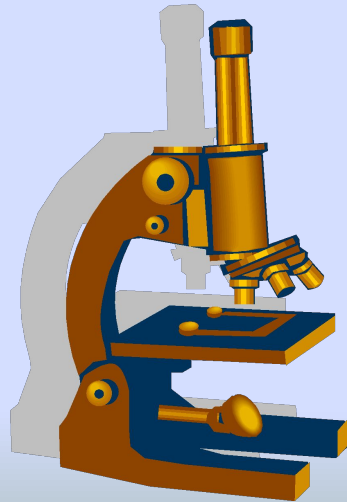


Обобщение по теме: «Клетка»



- **что такое клетка?**
- **как называется наука изучающая клетки?**
- **основные положения клеточной теории?**



Установите соответствие между клеточными органоидами и их функциями:

Функции	Органеллы
1. Внутриклеточное расщепление и переваривание макромолекул	А- Комплекс Гольджи
2. Перемещение веществ по цитоплазме	Б – Хлоропласты
3. Синтез углеводов из CO_2 и H_2O	В – Лизосомы
4. Синтез липидов	Г – Рибосомы
5. Синтез белка	Д -Эндоплазматическая сеть

2 конкурс.
«Разминка».



III конкурс.

«Третий лишний».

Командам предлагаются соединения, явления, понятия. Два из них объединены по определенному признаку, а третье является лишним. Ответ аргументировать.

Время 2 мин.

«№1»

1. Аминокислота, глюкоза, поваренная соль.
2. ДНК, РНК, АТФ.
3. Крахмал, целлюлоза, аминокислота

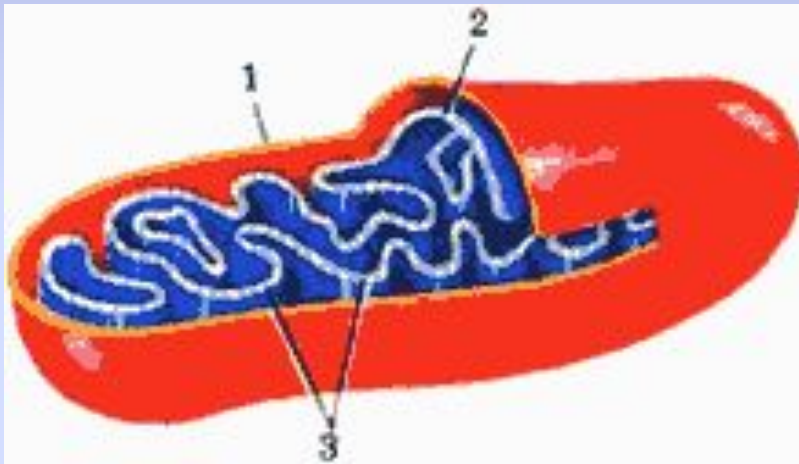
«№2»

1. Аденин, Тимин, хлорофилл.
2. Лизосома, рибосома, прокариоты.
3. Гликоген, крахмал, инсулин.

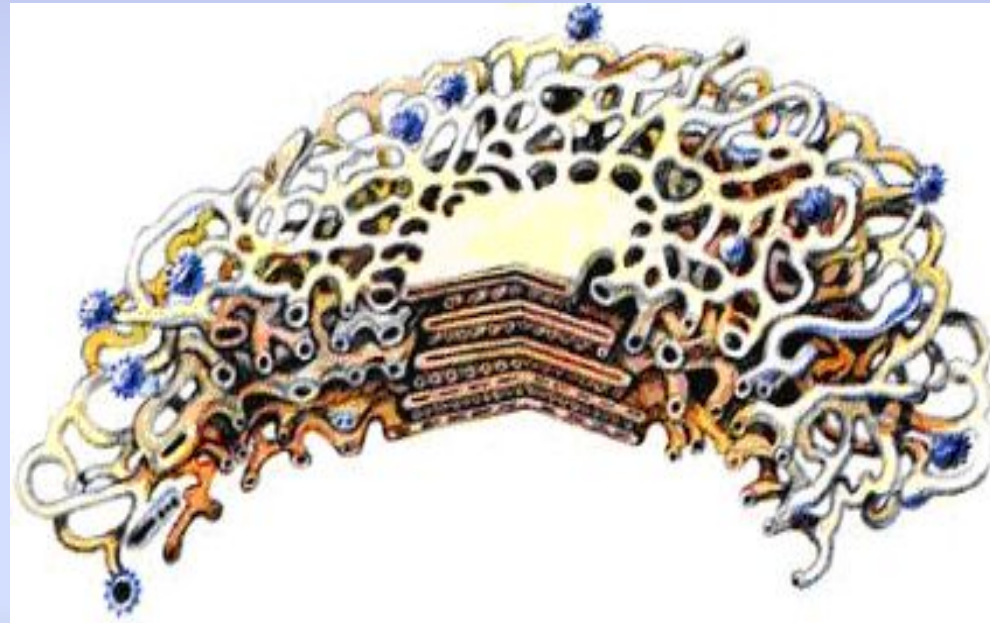
4 конкурс.

«Определи органоид»

«№1»



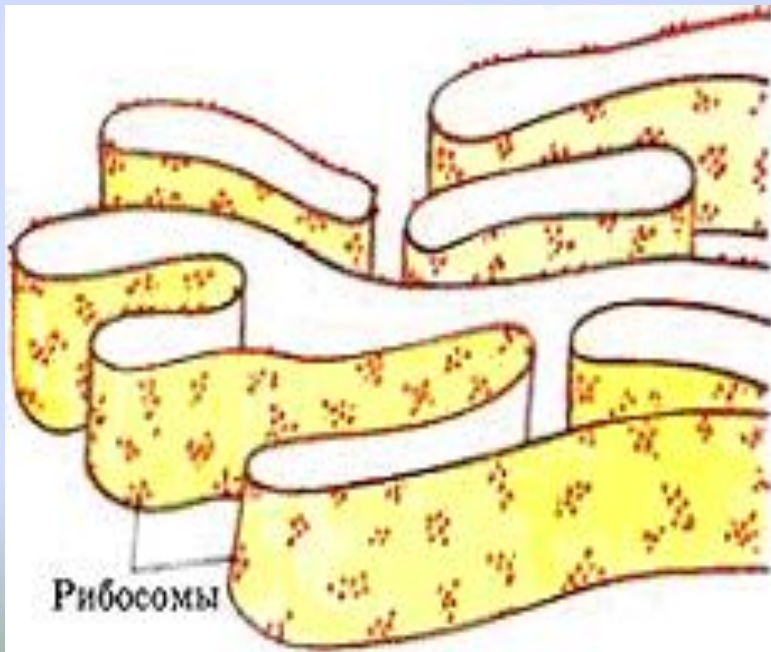
«№2»



4 конкурс.

«Определи, что изображено?»

«№1»



«№2»

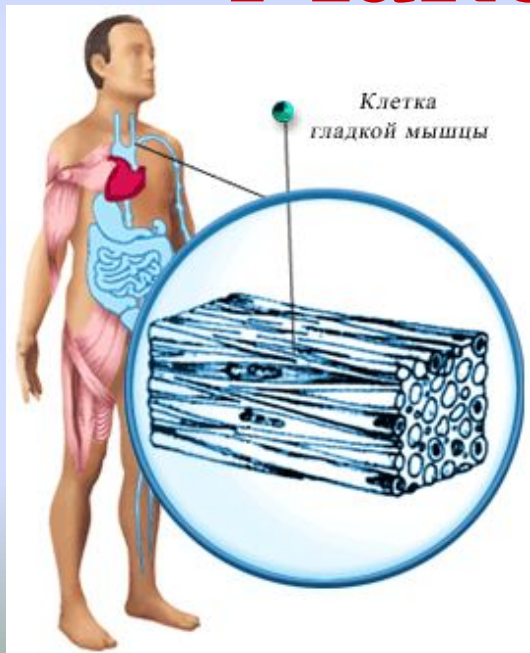


V конкурс.

**«Установите
соответствие»**

**Максимальная оценка 7
баллов**

время – 5 минут.



№1

- 1.Непосредственно участвует в синтезе белка - ..
- 2.Является дыхательным центром клетки - ..
- 3. Придает привлекательный для насекомых вид лепесткам цветков - ..
- 4. Состоит из 2-х перпендикулярно расположенных цилиндров
- 5. Выполняет функцию резервуаров в растительных клетках - ..
- 6.Образует нити веретена деления...

А – клеточный центр, Б – хромосома, В - вакуоли, Г – клеточная мембрана, Д – рибосома, Е – митохондрии, Ж – хромопласты.

№2

- 1.Органоид, на мембранах которого происходит синтез белков -
- 2.Имеет грани и тилакоиды - ..
- 3.Содержит внутри кариоплазму - ..
- 4. Обладает способностью к отделению мелких пузырьков -..
- 5. Осуществляет переваривание питательных веществ - ..
- 6.Компонент клетки, в котором находятся органоиды - ..

А – лизосома, Б – хлоропласт, В - ядро, Г – цитоплазма, Д – комплекс Гольджи, Е – эндоплазматическая сеть, Ж – хромосомы



7 Конкурс



**Изобразить наибольшее
число органоидов клетки
и подписать их.**



8 конкурс

«Ответ на вопрос».



Биологический диктант

(допишите незаконченное предложение):

1. По строению органоиды клетки делятся на _____
2. Лизосомы содержат _____
3. Митохондрии являются _____
4. Рибосомы состоят из _____
5. Выросты внутренней мембраны митохондрий называются _____
6. Пластиды характерны только для _____
7. Лизосомы образуются в _____
8. ЭПС участвует во внутриклеточной _____
9. Стопки мембран в пластидах, содержащие хлорофилл, называются _____
10. Синтез белка осуществляется при помощи _____

Поздравляем победителей!

