

ВОЗНИКНОВЕНИЕ
ЗЕМЛЕДЕЛИЯ,
СКотоводства и
РЕМЕСЛА

Земледелие

10 000 лет назад в Западной Азии появилось земледелие, т.е. произошёл переход от *присваивающего хозяйства к производящему.*



1. Появление мотыжного земледелия



Однажды люди заметили, что зерна, просыпанные у входа в пещеру, дали всходы.

Женщины стали рыхлить землю при помощи мотыги и бросать в землю зерна. Так появилось земледелие.

1. Появление мотыжного земледелия



Кроме мотыги в земледелии применялись каменный топор и серп.

При помощи топора вырубали деревья и кустарники, затем выкорчевывали пни, и все сжигали.

Пепел перемешивали с землей. Он выступал в качестве удобрения.

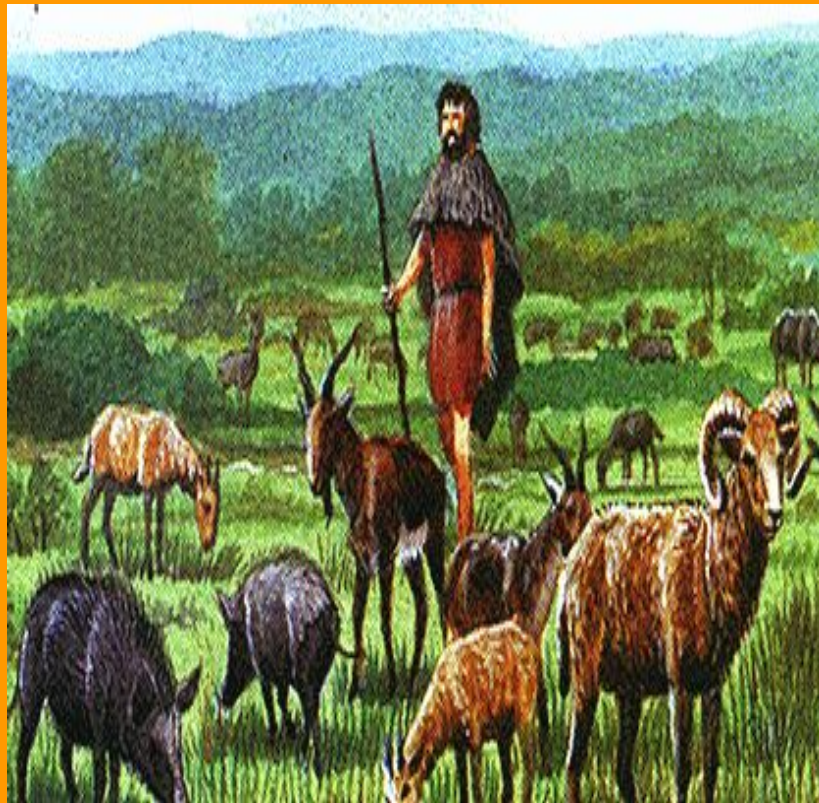
1. Появление мотыжного земледелия



Урожай собирали при помощи серпа, изготовливавшегося из кости. В серп вставляли каменные лезвия.

Полученное зерно перетирали в муку, затем ее смешивали с водой и полученную массу выпекали у костра на углях.

2. Приручение животных



Появление земледелия и скотоводства стало возможным потому, что у людей появились излишки продуктов.

Хозяйство постепенно стало превращаться из присваивающего в производящее.

Теперь благосостояние людей зависело от их труда.

2. Приручение животных



СОБАКА



ОВЦА

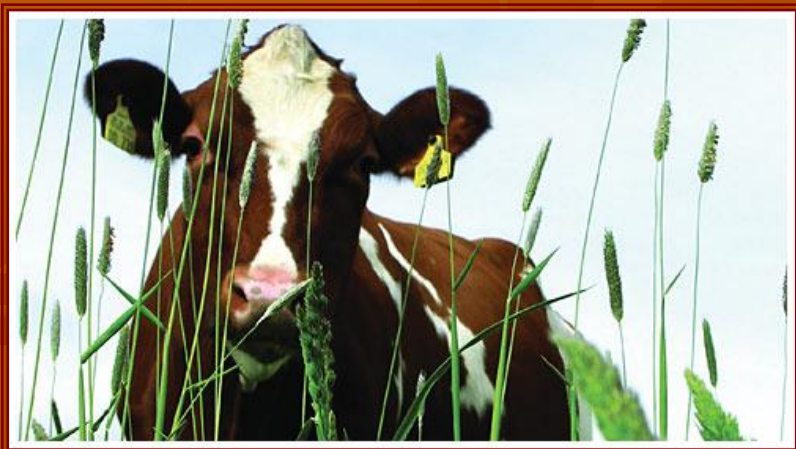


ДОМАШНЯЯ ПТИЦА



КОЗА

2. Приручение животных



КОРОВА



СВИНЬЯ



ОСЕЛ



ЛОШАДЬ

3. Появление ремесла



С развитием хозяйства люди стали больше уделять внимания изготовлению орудий труда и домашней утвари.

Издавна люди плели корзины из прутьев и обмазывали их глиной. Глина размокала, если в корзину попадала вода.

Однажды, когда корзина попала в огонь, глина обгорела и стала твердой.

3. Появление ремесла

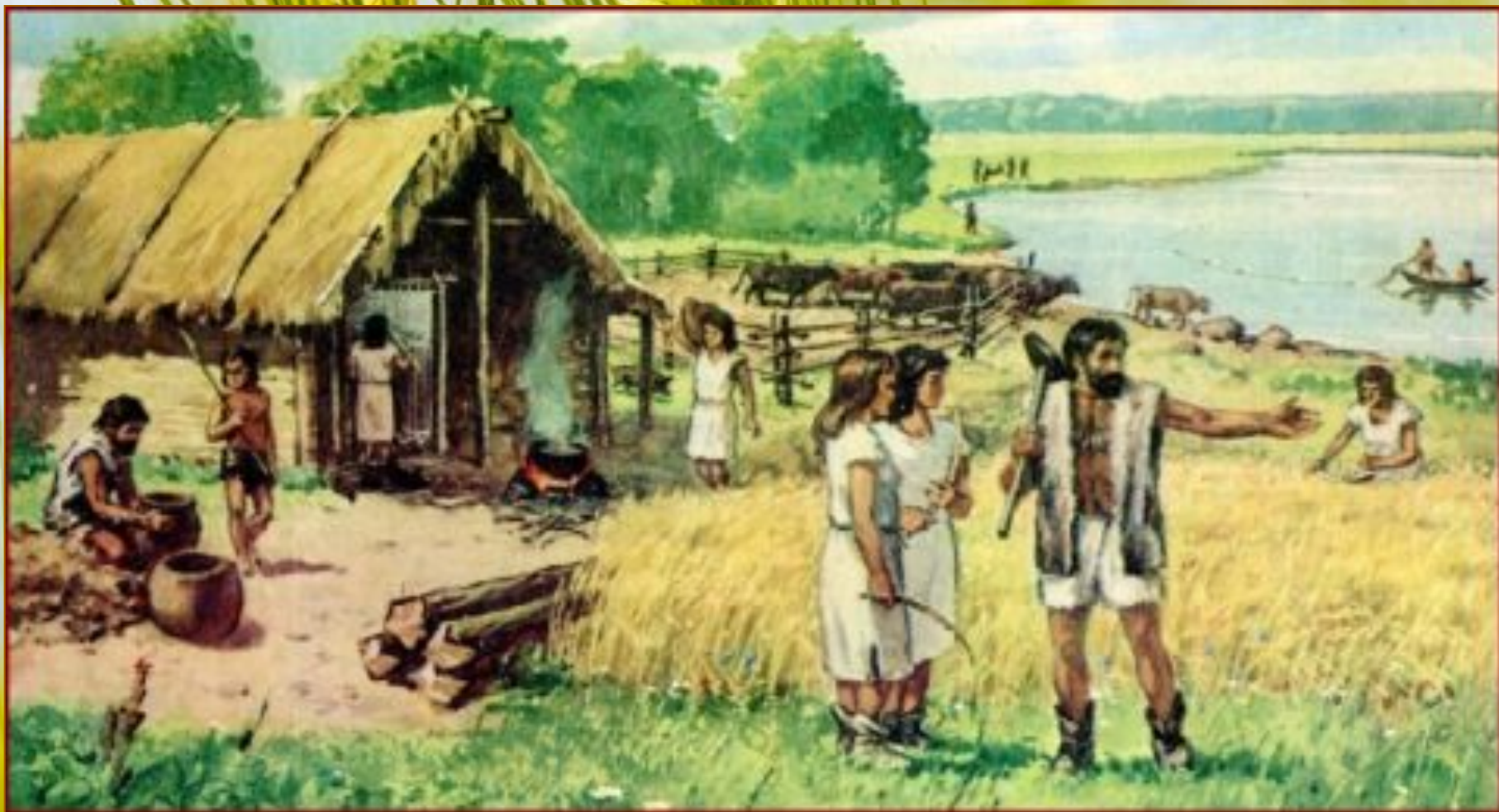


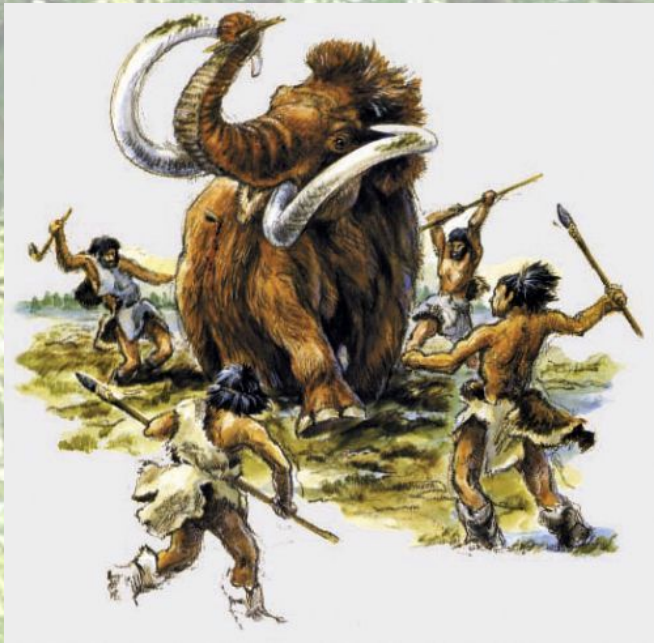
В это же время появилось ткачество. Был изобретен простейший ткацкий станок.

Нити делали из льна, или пряли из шерсти животных.

У людей появилась льняная и шерстяная одежда, и они стали более защищенными перед непогодой.

Задание. Рассмотрите рисунок. *Какие занятия первобытного человека изобразил художник?*





Присваивающим называется хозяйство, при котором человек присваивал, забирал у природы то, что она давала: растения, животных, ягоды, плоды, рыбу и т.п. (собираательство, охота, рыболовство).



Производящим называется хозяйство, когда сам человек стал выращивать растения и животных, изготовлять многие предметы быта (земледелие, скотоводство, ремесло).