

СЕВЕРО-ЗАПАДНЫЙ ЭКОНОМИЧЕСКИЙ РАЙОН РОССИИ



ВОДНЫЕ РЕСУРСЫ

- ▶ **Крупнейшие реки: Нева, Нарва, Волхов, Свирь, Ловать, Мста**
- ▶ **Крупнейшие озера: Ладожское, Псковское, Чудское, Ильмень**

Вывод: Район богат водными ресурсами




ГИДРОЭНЕРГОРЕСУРСЫ

- ▶ Гидроэнергетические ресурсы составляют **11,5 млрд Квт*ч.**
- ▶ Гидроэнергоресурсы: Волхов, Свирь

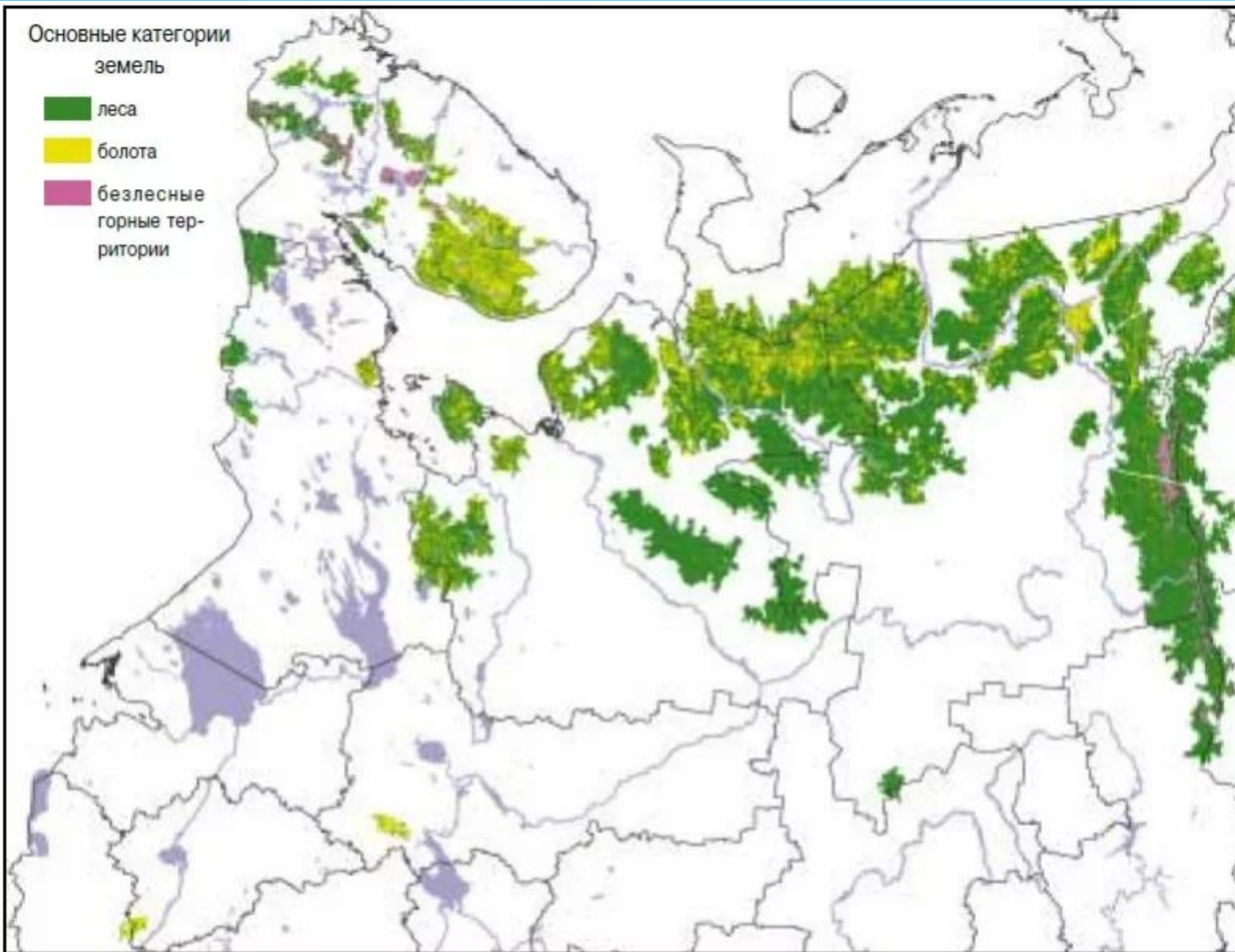
Вывод: Эксплуатация гидроэнергоресурсов затруднено из-за равнинного характера рельефа.

ЛЕСНЫЕ РЕСУРСЫ

- ▶ **Покрытость территории района – 30%.**
 - ▶ **Леса многослойные.**
 - ▶ **Запасы древесины не превышают 200 млн. куб.м.**
 - ▶ **Большая часть лесных массивов района изъята из промышленного использования, так как имеет большое водоохранное и рекреационное значение.**
- 

Основные категории земель

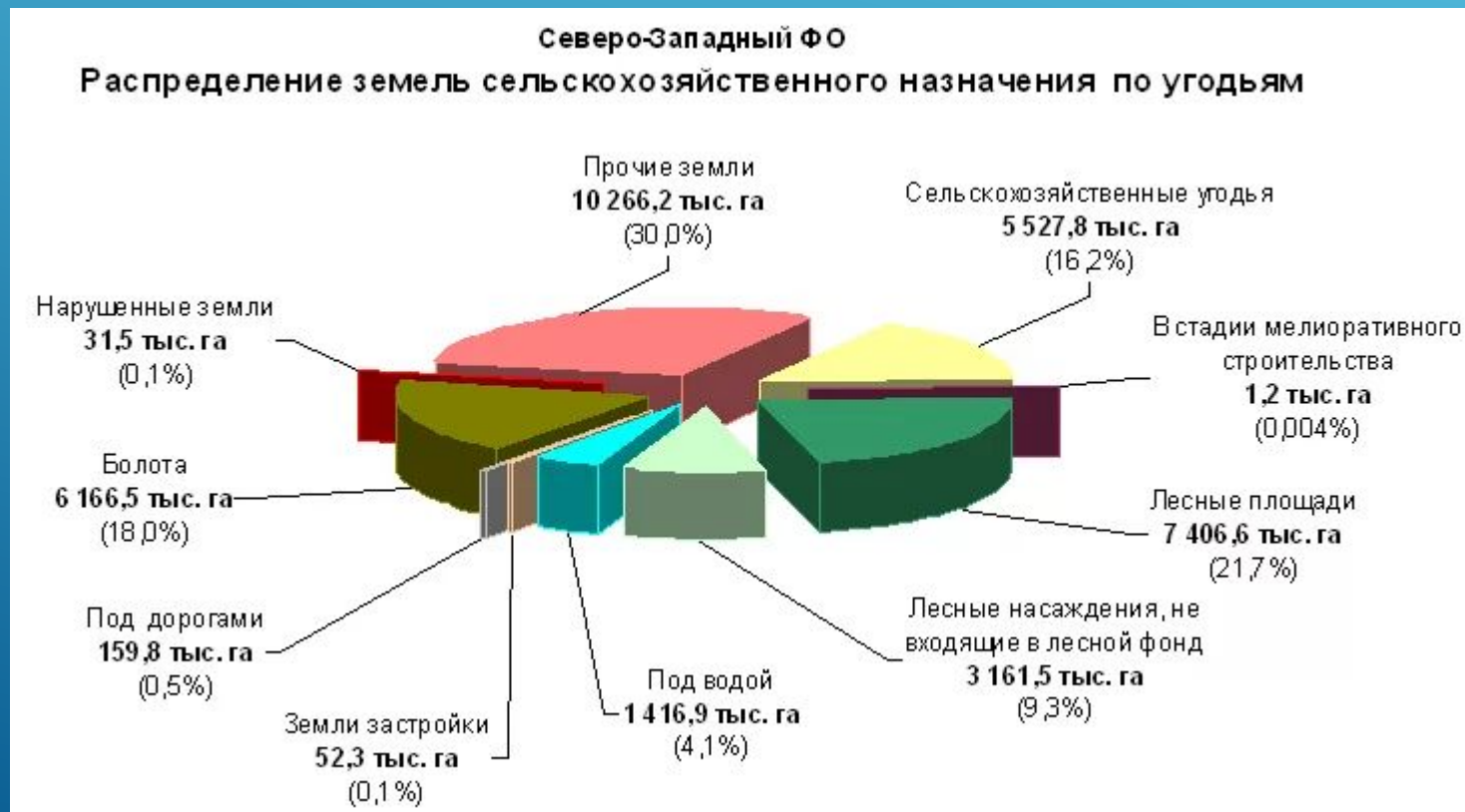
- леса
- болота
- безлесные горные территории



СЕЛЬСКОХОЗЯЙСТВЕННЫЕ УГОДЬЯ

С/х угодья слабо распаханы и занимают всего лишь 18% территории района.

Возможность использования с/х угодий ограничивает высокая степень заболоченности.



РЕКРЕАЦИОННЫЕ РЕСУРСЫ

- ▶ **Северо-Западный район обладает уникальными рекреационными ресурсами - памятники истории и архитектуры, природные ландшафты - зоны отдыха и туризма.**
- ▶ **Сеть дворцово-парковых ансамблей вокруг Санкт-Петербурга, Пушкинский заповедник, города-музеи Новгород и Псков.**



**Зимний дворец в Санкт
Петербурге**

Новгородский Кремль





**Символ не только Петербурга, но
и всего экономического
района: Медный всадник**

**Псково-Печорский
монастырь**



НАСЕЛЕНИЕ

ПЛОТНОСТЬ НАСЕЛЕНИЯ

Средняя плотность:

44,27 чел/кв. км.

Максимальная плотность:

76,9 чел/кв. км.

Ленинградская область

Минимальная плотность:

15,3 чел /кв. км.

Псковская область

13,6 чел/кв. км.

Новгородская область

ЕСТЕСТВЕННЫЙ ПРИРОСТ

регион	естественный прирост, убыль (-), ‰	рождаемость, ‰ (число рождённых на 1000)	смертность, ‰ (число умерших на 1000)
Санкт-Петербург	-0,04	10,93	10,97
Ленинградская область	-5,29	7,18	12,47
Калининградская область	-5,68	8,97	14,65
Новгородская область	-7,77	8,69	16,46
Псковская область	-8,39	8,51	16,90
Северо-Западный ФО	-2,82	9,58	12,40

Половозрастная структура

Ж- 55%

М- 45%

Дети - 13 %

Трудоспособное население – 62 %

Пожилые – 25 %

НАЦИОНАЛЬНЫЙ СОСТАВ

- ▶ **Национальный состав населения однороден, доля русских составляет около 90%.**
- ▶ **На востоке Ленинградской области проживают вепсы, на западе – ижорцы, карелы и воль (немногочисленные представители народов финно-угорской группы уральской семьи).**
- ▶ **В Печорском районе Псковской области живут сету – православные эстонцы.**

УРБАНИЗАЦИЯ

- ▶ Доля городского населения: 87 %
- ▶ Число городов: 55
- ▶ Крупнейшие города (более 100 тыс.чел.):
 - Санкт-Петербург - 5 398 064 чел. (2020 г.)



- Великий Новгород – 224 936 чел. (2020 г.)
- Псков – 210 340 чел. (2020 г.)

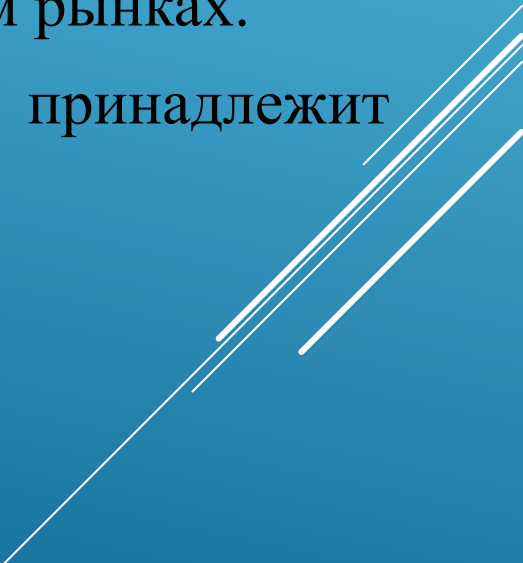
ЗАНЯТОСТЬ

Экономически активное население Северо-Запада — 4,5 млн человек; в экономике (в основном в промышленности, торговле, строительстве и отраслях социальной сферы) занято 92% населения.

Почти 50% занятых в экономике приходится на частный, около 25% — на государственный сектор.


Численность безработных — 9,3%.

ХОЗЯЙСТВО

- ▶ Ведущее место в отраслевой структуре хозяйства Северо-Запада занимают отрасли обрабатывающей промышленности с явным преобладанием производства средств производства, на втором месте транспорт, выполняющий в основном транзитные и экспортно-импортные функции на мировом и внутреннем рынках.
 - ▶ Ведущая роль в специализации принадлежит машиностроительному комплексу.
- 


МАШИНОСТРОИТЕЛЬНЫЙ КОМПЛЕКС

Машиностроение в Северо-западном районе имеет следующие стадии:

- ▶ - Производство корпусов машин
 - ▶ - Производство узлов и деталей, запчастей
 - ▶ - Чугунное и стальное литье
 - ▶ - Сборка
- 

МАШИНОСТРОИТЕЛЬНЫЙ КОМПЛЕКС

Ведущие отрасли машиностроения:

- ▶ - судостроение
 - ▶ - электротехническое машиностроение
 - ▶ - энергетическое машиностроение
 - ▶ - тракторное машиностроение
 - ▶ - сельскохозяйственное машиностроение
 - ▶ - приборостроение
 - ▶ - станкостроение
 - ▶ - электронная промышленность
- 

МАШИНОСТРОИТЕЛЬНЫЙ КОМПЛЕКС


Основные машиностроительные предприятия находятся в Ленинградской области и в Санкт-Петербурге.

Крупнейшими машиностроительными предприятиями являются:

- завод "Электросила" (производство мощных генераторов для тепловых и гидравлических электростанций);
- Кировский завод (производство мощных тракторов);
- Адмиралтейский и Выборгский заводы (уникальные суда, рыболовные суда, танкеры);
- Невский металлургический завод (штучные, малосерийные машины, оборудование для АЭС, мощные экскаваторы);
- объединение "ЛОМО" (оптикомеханическая продукция), "Светлана" (электронное оборудование);
- а также станкостроительные объединения, заводы точного машиностроения, радиоэлектроники, вычислительной техники и приборостроения;

ХИМИЧЕСКАЯ ПРОМЫШЛЕННОСТЬ

Большое развитие в районе получило
производство:

- ▶ - резинотехнических изделий
 - ▶ - шин
 - ▶ - синтетических смол
 - ▶ - удобрений
 - ▶ - пластмасс
 - ▶ - лакокрасочных изделий
 - ▶ - кислот
 - ▶ - реактивов
 - ▶ - химико-фармацевтических препаратов
- 

ХИМИЧЕСКАЯ ПРОМЫШЛЕННОСТЬ

Производство **фосфорных удобрений** сосредоточено в Волхове и Санкт-Петербурге, производство **фосфоритной муки** на основе местных фосфоритов в Кингисеппе, производство **азотных удобрений** с использованием природного газа на Новгородском комбинате, производство **двойного суперфосфата** на Волховском комбинате, производство шин, **резиновой обуви и других резинотехнических изделий** на объединении "Красный треугольник", переработка сланцев в г. Сланцы.

Перспективна для развития синтетическая химия в силу того, что ее продукция высокотранспортабельна.

В целом химическая промышленность имеет тенденции к сокращению особенно вредных в экологическом отношении производств.

ЛЕСНОЙ КОМПЛЕКС

представлен всеми стадиями:

- заготовка
- лесопиление
- деревообработка
- переработка древесины

и производит:

- пиломатериалы
- фанеру
- древесно-волокнистые плиты
- мебель
- бумагу и т.д.

ЛЕСНОЙ КОМПЛЕКС

Производства лесного комплекса сосредоточены во всех областях района, но по большей части в Ленинградской области и Санкт-Петербурге.

Крупнейшими комбинатами целлюлозно-бумажной промышленности являются Светлогорский, Советский, Приозерский, расположенные на Карельском перешейке.

Основным направлением развития лесного комплекса являются глубокая переработка древесины, повышение качества ее продукции, восстановление лесных массивов.

ТОПЛИВНО- ЭНЕРГЕТИЧЕСКИЙ КОМПЛЕКС

Основная часть топливно-энергетического комплекса теплоэлектростанции, которые работают на привозном топливе – Печорском и Донецком. Электроэнергию вырабатывают мощные тепловые электростанции в Санкт-Петербурге и г. Кириши.

В энергетическом балансе района приобретает значение атомная энергетика (Сосновоборская АЭС), газоснабжение. Роль ГЭС в районе невелика, станции работают лишь в пиковом режиме (Волховская ГЭС). В районе действует одна из крупнейших в России Ленинградская АЭС (мощностью 4 млн. кВт).

Для снятия пиковых нагрузок приобретают значение гидроаккумулирующие станции и газотурбинные теплофикационные Установки ГТУ.

Энергетика района развивается относительно быстрыми темпами несмотря на слабую базу.

МЕТАЛЛУРГИЧЕСКИЙ КОМПЛЕКС

Развитие цветной металлургии сдерживается бедностью сырьевой базы и напряженностью топливно-энергетического баланса.

Добыча и первичная обработка цветных металлов (прежде всего меди и никеля) сосредоточена в Мурманской области, а переработка в Ленинградской области.

Глиноземные заводы располагаются в Тихвине, Пикалеве, Волхове.

Имеет место производство алюминия в Ленинградской области, прокат никеля и меди.

Предприятия огнеупорных материалов работают на местном сырье.

АПК

Центральное место в АПК района занимает сельское хозяйство.

В целом наблюдается рост производства АПК, что связано прежде всего с:

- укреплением межрегиональных связей
- развитием предпринимательства на селе
- многообразием форм собственности
- созданием сети перерабатывающих предприятий малого и среднего бизнеса.

АПК

- ▶ За счет успешного использования региональных преимуществ по ряду сельскохозяйственных культур СЗФО занимает ведущие позиции в России. В регионе выращивается **7% от всего объема и 11% семян льна-долгунца (используется для на волокно), 8% картофеля.** Динамично развивается садоводство: **объемы производства яблок и других семечковых культур выросли за 5 лет в более чем в 16 раз.**
- ▶ В животноводстве в СЗФО ведущими отраслями являются птицеводство (**8% от всего поголовья птицы в РФ**) и свиноводство (**7% поголовья**). При этом свиноводство демонстрирует **высокий темп роста – почти в 2 раза за 5 лет.**
- ▶ Главным центром агропроизводства в регионе является Ленинградская область – **37% от всего объема производства и 29% сельского населения.**

СЕЛЬСКОЕ ХОЗЯЙСТВО

Главная роль сельского хозяйства - удовлетворение потребности своего населения и легкой промышленности в сырье. Это обусловило территориальную организацию сельского хозяйства: вблизи городов сконцентрированы молочные, свиноводческие, птицеводческие и овощные хозяйства, а в пригородных зонах - картофелеводство, льноводство (Псковская и Новгородская область). Основная доля посевов зерновых культур (льноводство) и животноводства приходится на Псковскую область.

ТРАНСПОРТ

- ▶ В настоящее время в районе намечается строительство высокоскоростной магистрали “Москва-Скандинавия” через Санкт-Петербург и модернизация Октябрьской магистрали. Планируется сооружение кольцевой автомобильной магистрали вокруг Петербурга, создание нового аэропорта и реконструкция старого (Пулково).
- ▶ В последние годы получил развитие трубопроводный транспорт (Введен трубопровод “Сияние Севера”, планируется сооружение трубопровода от Киришского НПЗ).

ТРАНСПОРТ

- ▶ Транспорт играет важную роль в хозяйстве района, обеспечивая налаживание долговременных стратегических связей, сближение экономических и культурных связей с другими государствами и районами.
- ▶ Основной вид транспорта – железнодорожный, плотность железнодорожной сети велика: от Санкт-Петербурга берут начало 12 направлений дорог на Москву, Урал, Беларусь и Украину.

ТРАНСПОРТ

- ▶ Транспорт играет важную роль в обеспечении перерабатывающей промышленности сырьем и топливом. Вывозится продукция машиностроения, химической, деревообрабатывающей и целлюлозно-бумажной промышленности, а ввозятся топливно-энергетические ресурсы, лес, металл, продовольствие и стройматериалы.
- ▶ Доля ввоза преобладает над вывозом, что является следствием специализации района на обрабатывающей промышленности. Особое значение железные дороги имеют потому, что соединяют практически всю Россию с Балтикой.

ПРОБЛЕМЫ

Высокая освоенность территории Северо-Западного района обусловила значительную антропогенную нагрузку на природную среду, что требует расширения природоохранительных мероприятий.

Интенсивное водопотребление создало во многих городах района дефицит водных ресурсов.

Хозяйственные выбросы и стоки привели к загрязнению рек и воздушного бассейна.

ПЕРСПЕКТИВЫ

- 1. Целенаправленное и последовательное ослабление индустриального крена в экономике не только Петербурга, но и Ленинградской и Новгородской областей.**
- 2. Стимулирование развития ряда относительно тех отраслей хозяйства, которые являются или могут стать конкурентоспособными в условиях рыночной экономики.**
- 3. Обеспечение на современном уровне и в нужных масштабах развития всей региональной инфраструктуры.**
- 4. Ускорение развития ряда относительно новых отраслей экономики региона, способных играть роль "локомотива".**