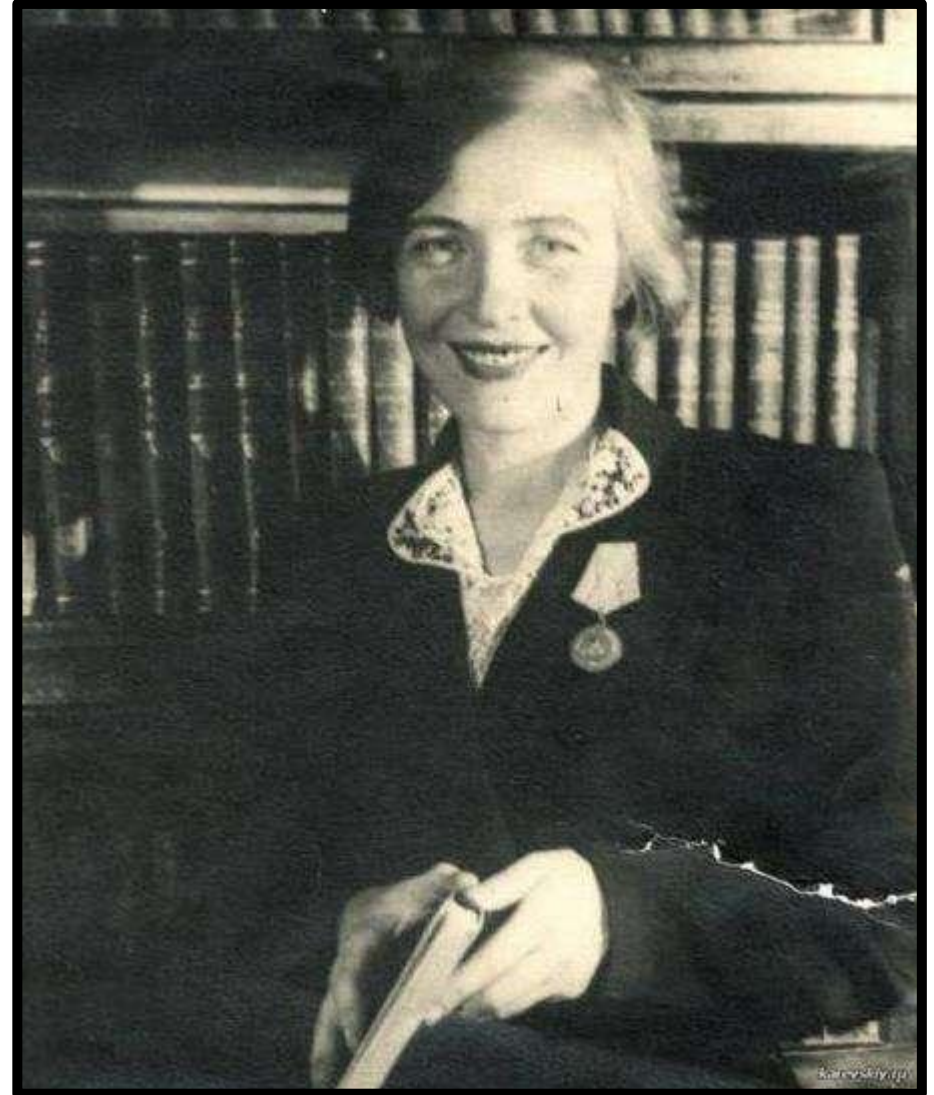
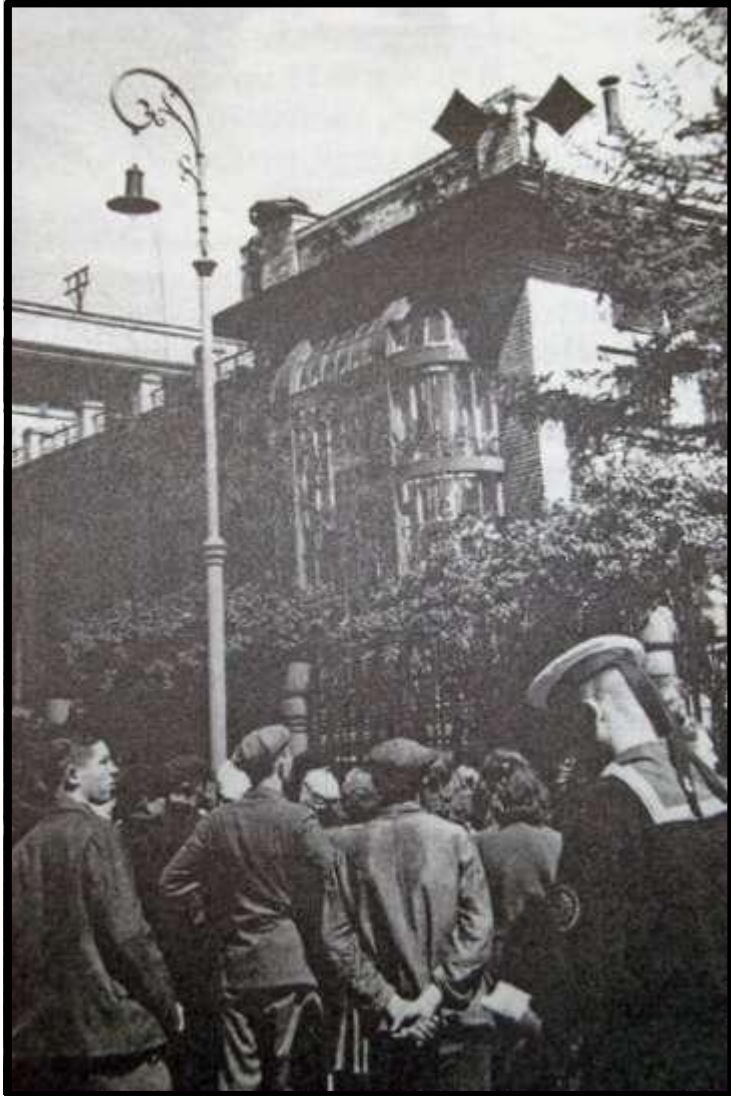


# УРОК МАТЕМАТИКИ

## «Никто не забыт и ничто не забыто»



**... и если завтра будут баррикады-  
мы не покинем наших баррикад...**



*Ольга Берггольц*

# Цель

**Сформировать** умения применять знания и навыки по темам «Действия с десятичными дробями», «Проценты», использовать их в новых условиях.

# Задачи

- **предметные:** научиться применять приобретённые знания, умения, навыки по темам «Действия с десятичными дробями», «Проценты» для решения практических задач;
- **метапредметные:** развивать интерес к истории; научиться выявлять особенности (качества, признаки) разных объектов в процессе их рассмотрения;
- **личностные:** способствовать формированию у учащихся сознательной любви к Родине, уважения к историческому прошлому своего народа на примере подвигов, совершённых в годы Великой Отечественной войны.



# Задача

**№1**

Определите общую площадь взятых в кольцо территорий Ленинграда и пригорода Ленинградской области. Радиус территории на карте составляет примерно 41 см. Масштаб карты 1: 100000. Число  $\pi$  взять за 3. Полученный результат округлите до тысяч.




Ответ: 5 000 км<sup>2</sup>



# Задача

## №2

### Основные виды бронетехники СССР Второй мировой войны

Тип	Изображение	Боевая масса	Лобовая броня	Макс. скорость	Запас хода	Экипаж
Т-26 Легкий танк		10,25 т	15 мм	30 км/ч	200 км	3 чел.
Т-34 Средний танк		30,9 т	45 мм	54 км/ч	300 км	4 чел.
КВ-85 Тяжелый танк		46 т	75 мм	42 км/ч	330 км	4 чел.
ИС-2 Тяжелый танк		46 т	120 мм	37 км/ч	240 км	4 чел.





*Занятия учеников в бомбоубежище*



*Занятия учеников в школе*



*Ясли*

*Урок в 7 классе  
школы № 239  
Октябрьского  
района; справа —  
преподаватель А.  
И.Боконевец,  
апрель 1942 г.*





# Надежда Васильевна Строганова



**Почетный гражданин и старейший  
учитель Санкт – Петербурга,  
житель Блокадного Ленинграда, 103  
года**

**«Наш лозунг –**

---

**«Что ты сделал для**

---

**фронта?»**

---

**«Все женщины и подростки –  
в ряды бойцов трудового фронта»**

---

**«В военное время работать  
по-новому»**

---

**«Все силы на разгром**

---

**врага!»**

---

**«Буду работать за**

---

**ДВОИХ»**

# Задача

## №3

С 1 октября 1941 г. в блокадном Ленинграде норма хлеба для служащих, иждивенцев и детей до 12 лет составляла 200 г в сутки. Ввиду продолжающегося дефицита продовольственных запасов в осажденном городе к 20 ноября 1941 г. норма хлеба была снижена еще на 37,5%. Сколько граммов хлеба стал получать ребенок до 12 лет с 20 ноября 1941 г. по продовольственной карточке?



# Задача

## №4

За короткую, но очень трудную осеннюю навигацию 1941 года на западный берег Ладожского озера было доставлено около 60 тысяч тонн различных грузов, из них 45 тысяч тонн продовольствия.

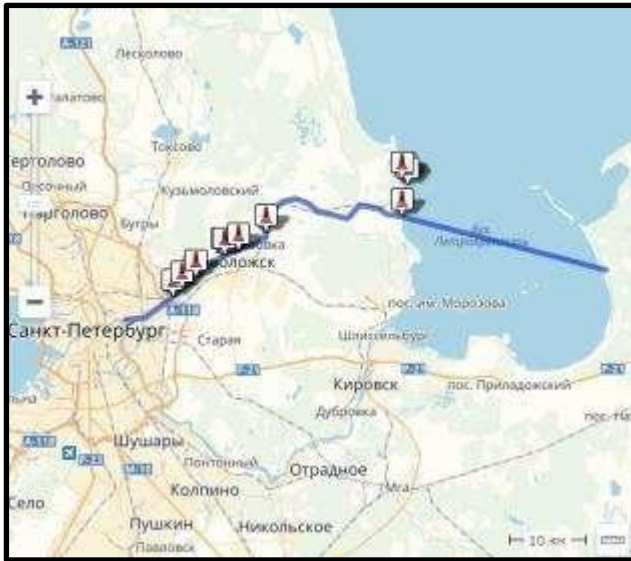
Сколько процентов от всего груза составляло продовольствие?

Ответ: 75%



# «Дорога

# ЗНИ



# Задача

## №5

Лозунг водителей на «Дороге жизни» гласил – «Каждые два рейса обеспечивают 10500 ленинградских жителей. Борись за два рейса». Некоторые шоферы успевали сделать даже три рейса.

Сколько жителей Ленинграда были обеспечены за три рейса?

Ответ: *15750 жителей*





**«Цветок жизни»**



**«Разорванное кольцо»**



**Памятник полуторке**



**«Румболовская гора»**

# Домашнее

**задание**  
*По данным таблицы составить и решить 2 задачи.*

Суточные нормы довольствия в войсках внутри блокадного кольца.

	Хлеб (граммов)		Мясо (граммов)		Рыба (граммов)	
	<i>на передовой</i>	<i>в тылу</i>	<i>на передовой</i>	<i>в тылу</i>	<i>на передовой</i>	<i>в тылу</i>
до 2 октября 1941	800	700	150	120	100	80
с 2 октября	800	600	150	75	80	50
с 7 ноября	600	400	125	50	-	-
с 20 ноября	500	300	125	50	-	-



**«Народ, не знающий своего  
прошлого,  
не имеет будущего»**

**М.В.**

**Ломоносов**

# Задач

Один из составов блокадного хлеба: мука ржаная или целлюлозная из листьев или соломы – 10%; патока (отжимки сахарной свеклы) – 40%; отруби – 30%; древесные опилки – 20%. Построить диаграмму состава блокадного хлеба

