


Экономико-географическая характеристика Туркмении



Туркмения

- Официальный язык - туркменский;
- Столица - Ашхабад;
- Форма правления - президентская республика;
- Президент - Гурбангулы Мяликгулыевич Бердымухамедов;
- Валюта – манат.



Герб и флаг



ГИМН

Жизнь отдать я готов за родимый очаг,
Духом предков отважных славны
сыны,
Земля моя свята. В мире реет мой флаг
Символ великой нейтральной страны!

Великая, навеки созданная народом
Держава родная, суверенный край,
Туркменистан — светоч и песня души,
Во веки веков ты живи, процветай!

Един мой народ, и по жилам племен
Течёт предков кровь — нетленная
весть,
Не страшны нам бури, невзгоды
времен,
Сохраним и умножим славу и честь!

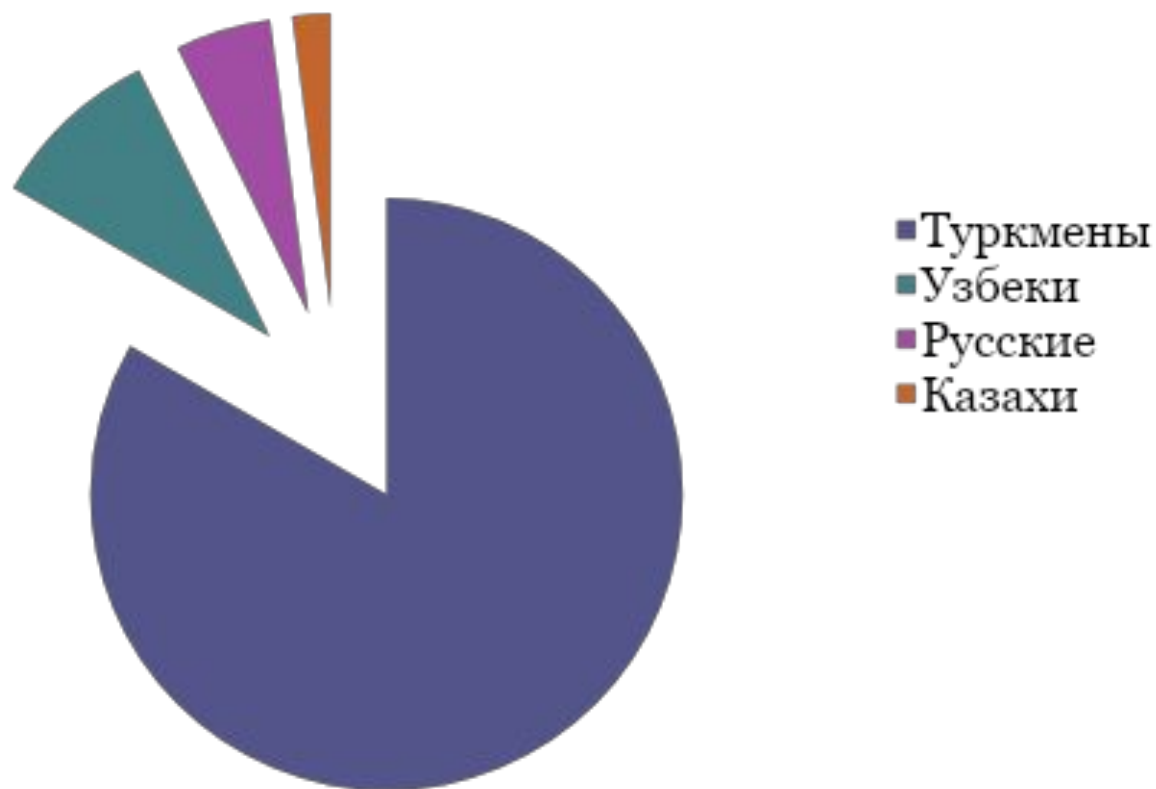
Великая, навеки созданная народом
Держава родная, суверенный край,
Туркменистан — светоч и песня души,
Во веки веков ты живи, процветай!

ЭГП



Население

Этнический состав



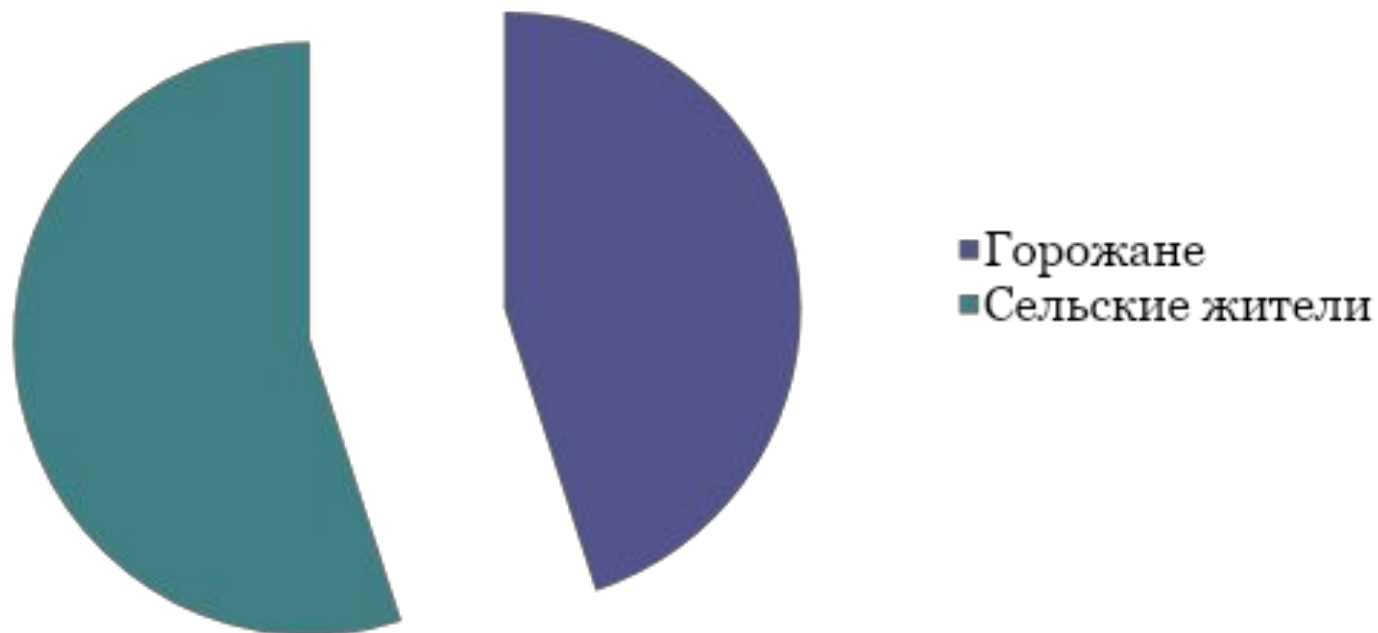
Население

Половозрастной состав



Население

Размещение населения



Ашхабад



Туркменабад

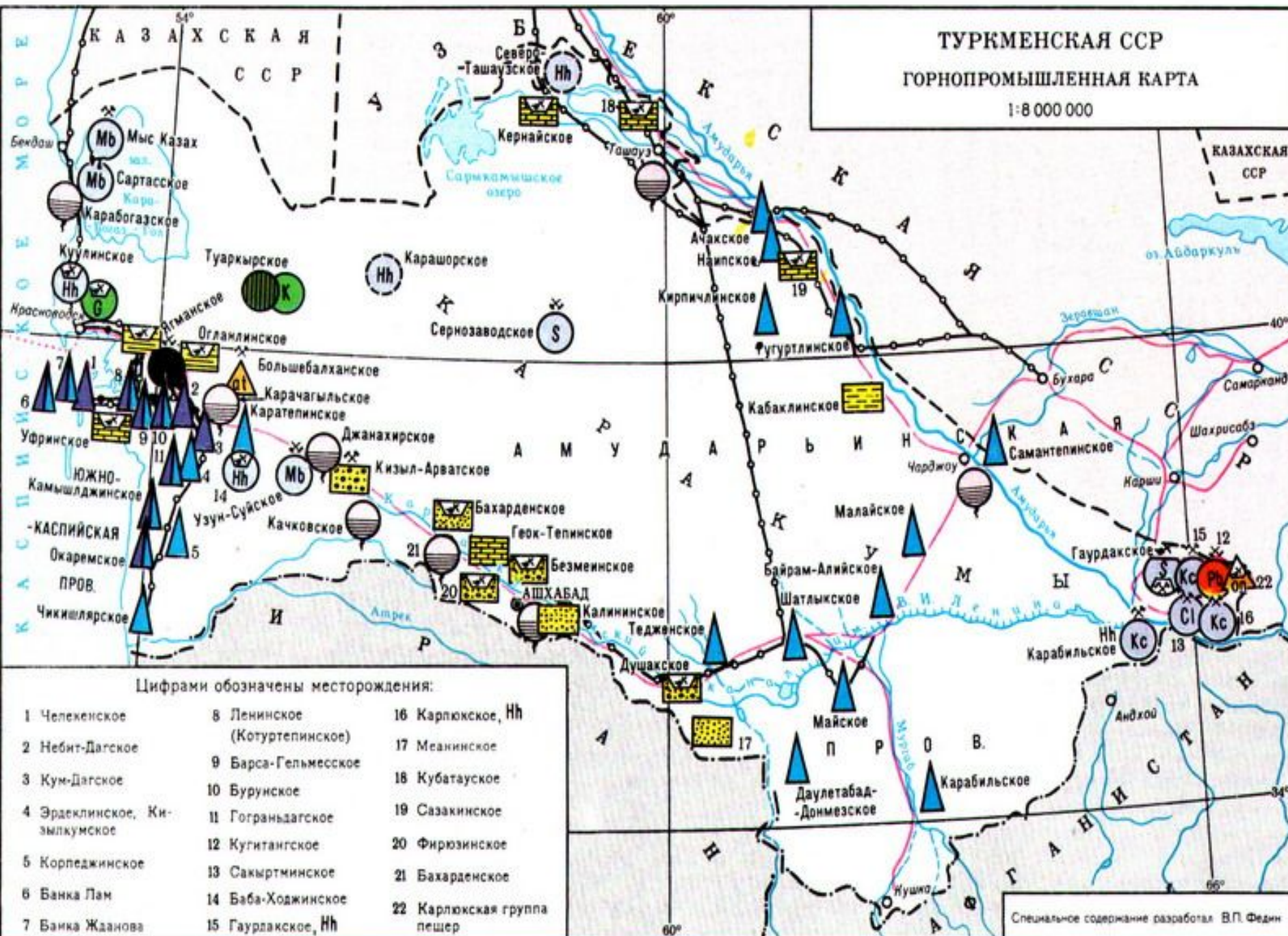


Дашгоуз



Балканабат

ТУРКМЕНСКАЯ ССР
ГОРНОПРОМЫШЛЕННАЯ КАРТА
1:8 000 000

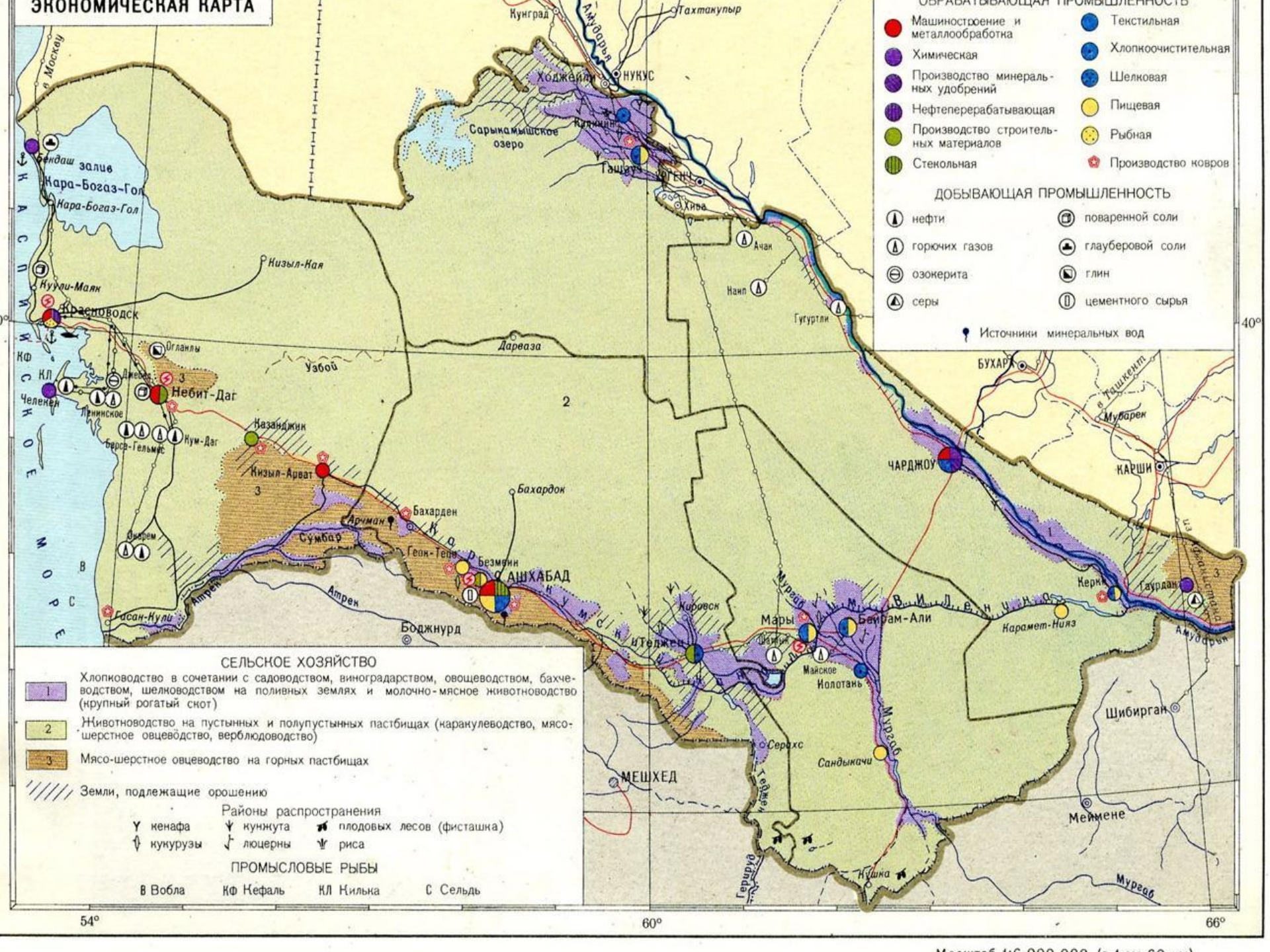


Цифрами обозначены месторождения:

- | | | |
|------------------------------|---------------------|----------------------------|
| 1 Челекенское | 8 Ленинское | 16 Карлюкское, Нн |
| 2 Небит-Дагское | 9 Барса-Гельмесское | 17 Меанинское |
| 3 Кум-Дагское | 10 Бурунское | 18 Кубатауское |
| 4 Эрдеклинское, Кизилкумское | 11 Гограньдагское | 19 Сазакинское |
| 5 Корпеджинское | 12 Кугитангское | 20 Фирюзинское |
| 6 Банка Лам | 13 Сакыртминское | 21 Бахарденское |
| 7 Банка Жаанова | 14 Баба-Ходжинское | 22 Карлюкская группа пещер |
| | 15 Гаурдакское, Нн | |

Специальное содержание разработал В.П. Федин

ЭКОНОМИЧЕСКАЯ КАРТА



- ОБРАБАТЫВАЮЩАЯ ПРОМЫШЛЕННОСТЬ**
- Машиностроение и металлообработка
 - Текстильная
 - Химическая
 - Хлопкоочистительная
 - Производство минеральных удобрений
 - Шелковая
 - Нефтеперерабатывающая
 - Пищевая
 - Производство строительных материалов
 - Рыбная
 - Стекольная
 - Производство ковров

- ДОБЫВАЮЩАЯ ПРОМЫШЛЕННОСТЬ**
- ⬇ нефти
 - ⊠ поваренной соли
 - ⬆ горючих газов
 - ⬆ глауберовой соли
 - ⊖ озокерита
 - ⬆ глин
 - ⬆ серы
 - ⊠ цементного сырья
- Источники минеральных вод

- СЕЛЬСКОЕ ХОЗЯЙСТВО**
- 1. Хлопководство в сочетании с садоводством, виноградарством, овощеводством, бахчеводством, шелководством на поливных землях и молочно-мясное животноводство (нрупный рогатый скот)
 - 2. Животноводство на пустынных и полупустынных пастбищах (каранулеводство, мясо-шерстное овцеводство, верблюдоводство)
 - 3. Мясо-шерстное овцеводство на горных пастбищах
- ▨ Земли, подлежащие орошению
- Районы распространения**
- ⌵ кенафа
 - ⌵ кунжута
 - ⌵ плодовых лесов (фисташка)
 - ⌵ кукурузы
 - ⌵ люцерны
 - ⌵ риса
- ПРОМЫСЛОВЫЕ РЫБЫ**
- В Вобла
 - КФ Кефаль
 - КЛ Нилька
 - С Сельдь

Природные условия. Рельеф. Климат.



Сельское хозяйство



Транспорт



Авиационный транспорт



Железнодорожный транспорт

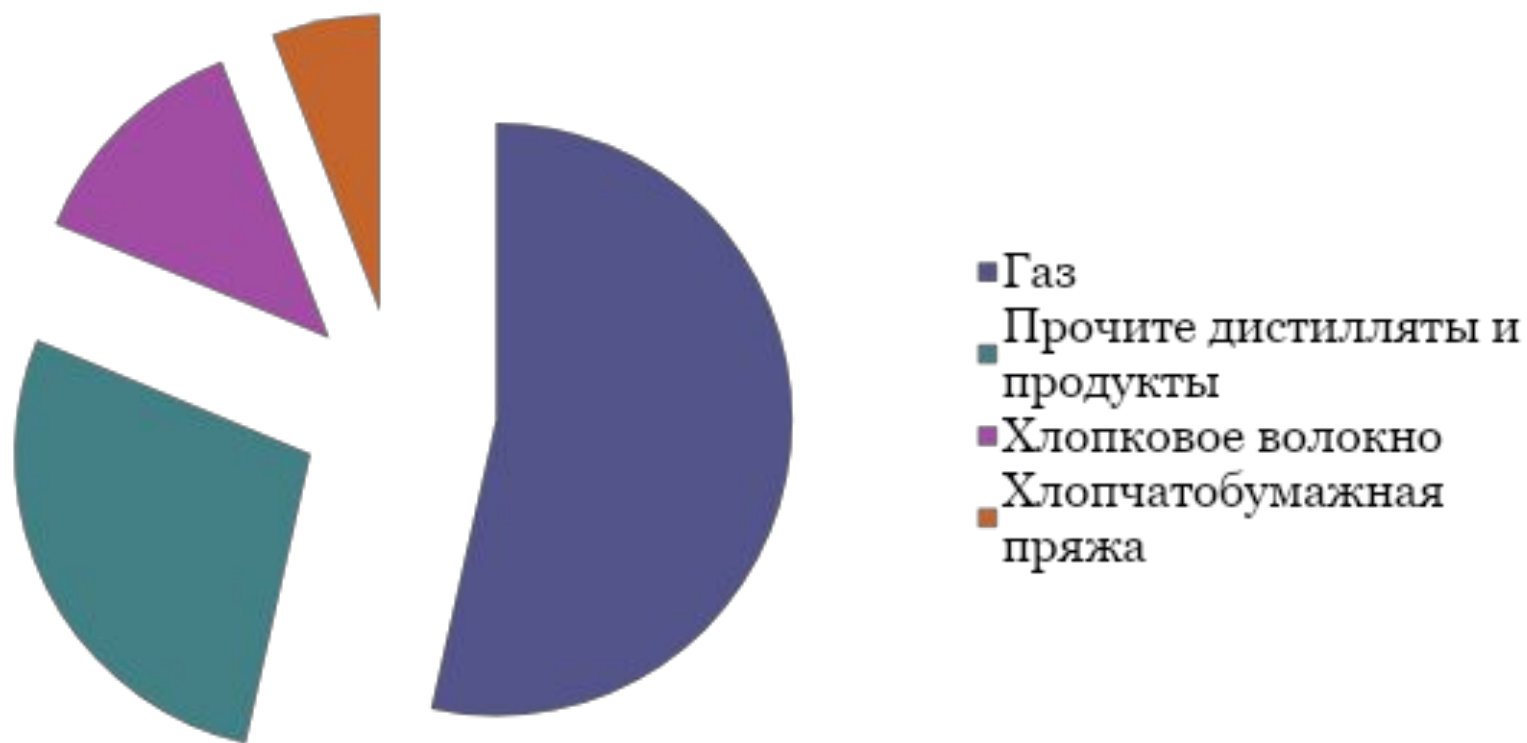


Водный транспорт



Внешнеэкономические связи

Экспорт



Экономико-географическая характеристика Туркмении

