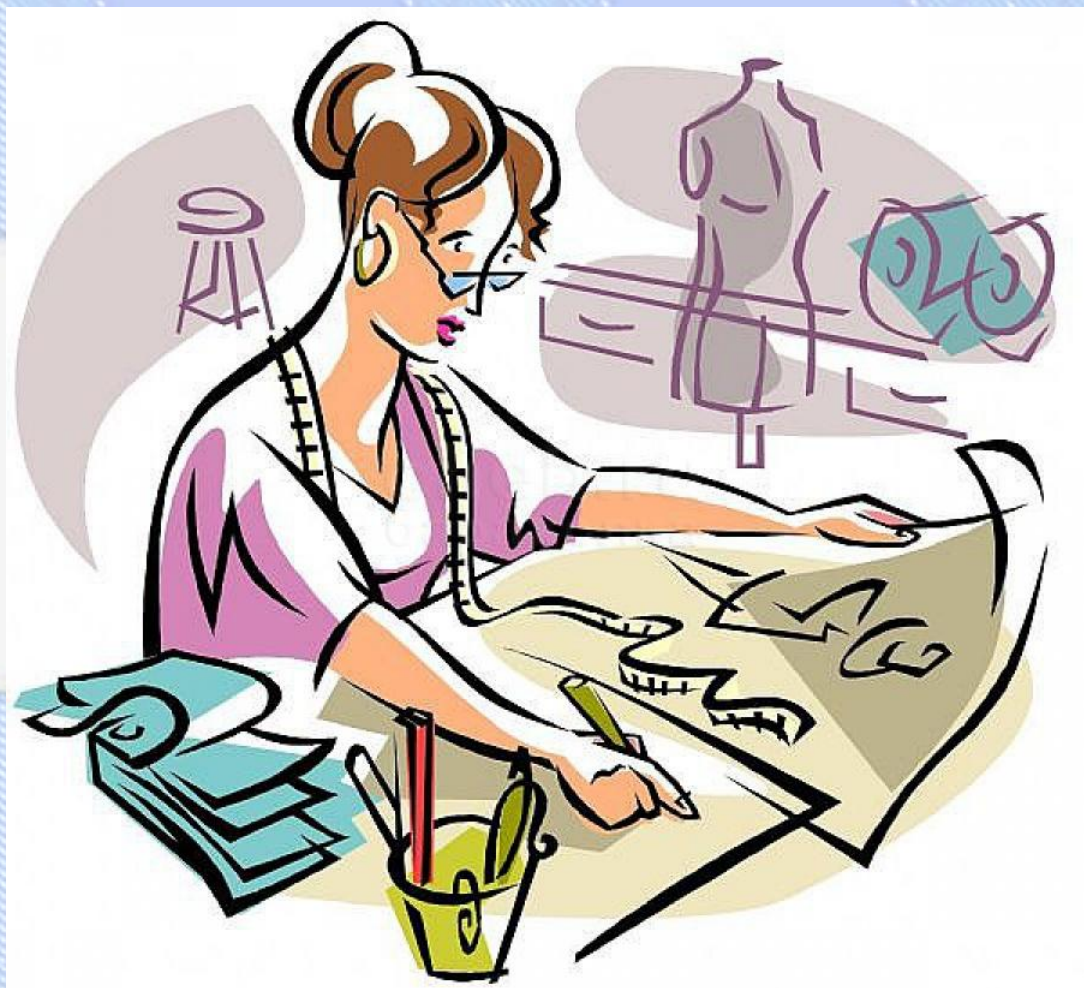


*Мы ловкие и смелые.
Почти уже умелые.
Встречать преграды нам не страшно,
Стремимся к знаниям отважно!*



6 класс

Что означает термин «Моделирование»?



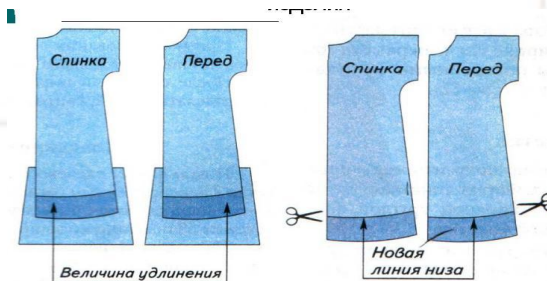
И



«Моделирование – это процесс изменения чертежа выкройки в соответствии с выбранной моделью»

Какие способы моделирования сорочки можно выполнить?

1) Моделирование изменением длины изделия



2) Моделирование формы выреза горловины



3) Моделирование кокетки



Прочитайте словосочетание, читая его через одну букву сначала слева на право, а затем справа налево.

ШИЖАЖНАЯ СРОЧКА



Как подобрать ткань для ночной сорочки?

Ткани: ситец, бязь, сатин, шифон, фланель

Свойства тканей: гигиеничность, физические свойства.

Цветовая гамма ночных сорочек, как правило, отражает модные течения. Основным и классическим вариантом цветовой гаммы для ночных сорочек используются светлые, пастельные тона, такие как кремовый, бледно-розовый, перламутрово-серый, нежно-сиреневый и т.п. Для повседневных ночных сорочек используется материал с мелким рисунком и редко разбросанным орнаментом.



Тема: Раскрой ночной сорочки

Цель: выполнить подготовку ткани к раскрою, раскладку выкроек на ткани, выкроить детали плечевого изделия.



Последовательность этапов раскроя изделия:

1. *Подготовка ткани к раскрою;*
2. *Настил ткани;*
3. *Раскладка выкроек на ткани;*
4. *Обмеловка контура выкроек;*
5. *Обмеловка контура выкроек с припусками на швы;*
6. *Вырезание деталей ночной сорочки.*



Девиз: *Семь раз отмерь, один раз отрежь.*

Профессия швея- от слова шить. Эта профессия появилась с развитием массового производства одежды.

Профессиональная швея должна владеть всеми тонкостями пошива: знаниями о совпадении рисунков, наличие ровных строчек и многое другое- все это является основными требованиями, которые предъявляются к швеям.

В. Соболев

Профессия портной очень древняя и во все времена считалась почетной. Портные от слова " порт"-одежда. Портной выполняет все виды работ по изготовлению одежды, снимает мерки, делает выкройки, подбирает материалы, шьет .

Сургучева Н.



Инструменты для раскроя ткани:

1. **Большие ножницы**
2. **Остро заточенные мыло или мел**
3. **Сантиметровая лента**
4. **Линейки и фигурные лекала**
5. **Булавки**



Техника безопасности

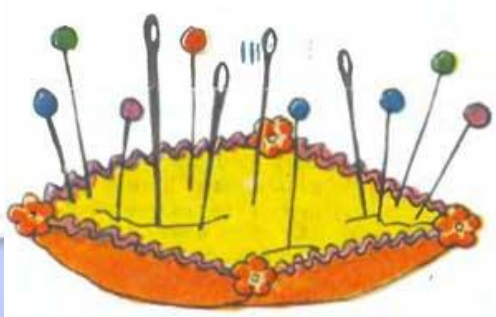
ТБ

**При работе с
булавками**

1. Иглы и булавки хранить в игольнице.

Не брать иглу в рот, не играть с иглой.

Прокалывать иглу в ткань с помощью наперстка. Сломанную иглу не бросать, а сдать учителю



**При работе с
ножницами**

2. Работу выполнять только исправным инструментом.

Ножницы класть сомкнутыми лезвиями от работающего.

Передавая ножницы, держать их за сомкнутые лезвия.

Не подносить их к лицу.

Использовать ножницы по назначению.



ДЕКАТИРОВАНИЕ

**ОПРЕДЕЛЕНИЕ
ХАРАКТЕРА
РИСУНКА**

ПОДГОТОВКА ТКАНИ К РАСКРОЮ

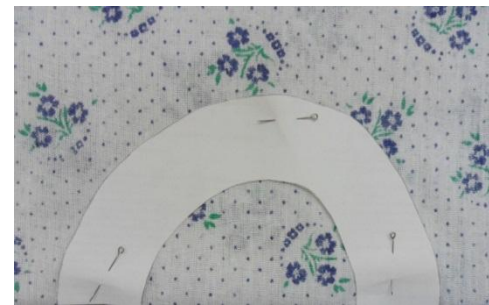
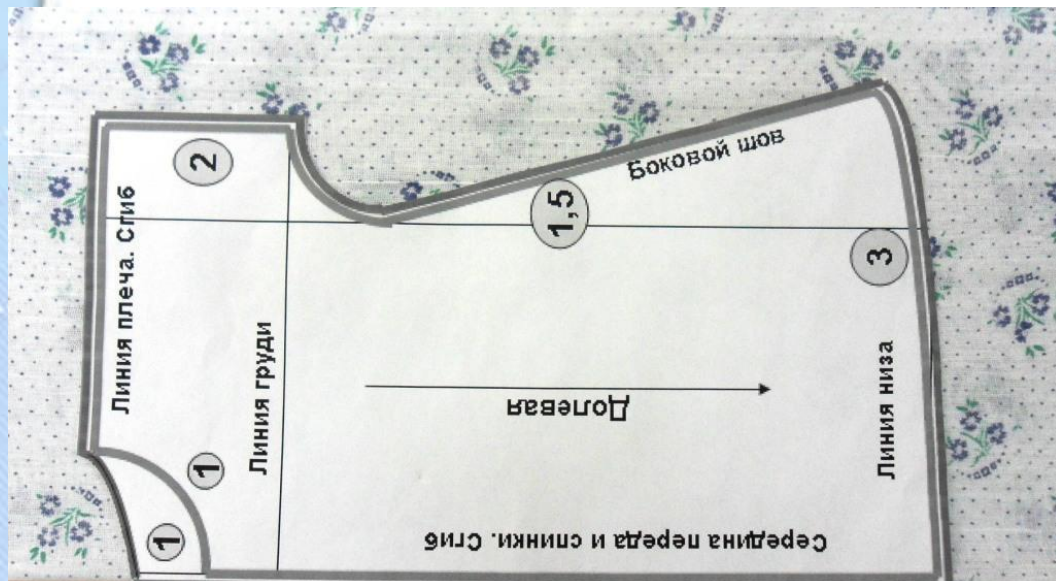
**ОПРЕДЕЛЕНИЕ
ДОЛЕВОЙ
НИТИ**

**ВЫЯВЛЕНИЕ
ДЕФЕКТОВ
ТКАНИ**

**ОПРЕДЕЛЕНИЕ
ЛИЦЕВОЙ И
ИЗНАНОЧНОЙ
СТОРОН
ТКАНИ**

Раскладка выкройки ночной сорочки на ткань

- Ткань сложить вдвое, лицевой стороной внутрь, совместить кромки. Чтобы ткань не смещалась при раскрое, можно внутри контура деталей сколоть ее иголками.
- Выкройки раскладывать на изнаночной стороне ткани, учитывая направление нитей основы. К сгибу ткани помещайте детали, которые даны на выкройке в половинном размере. После выкраивания у Вас получится цельная деталь.
- Сначала разложить на ткани крупные детали (полочку, спинку), затем мелкие детали (обтачку, кокетку и т.д.). Добивайтесь экономной раскладки выкроек на ткани.



**РАСКРОЙ
НОЧНОЙ
СОРОЧКИ**

**1
ОБМЕЛОВКА
КОНТУРА
ВЫКРОЕК**

**2 ОБМЕЛОВКА
КОНТУРА
ВЫКРОЕК
С
ПРИПУСКАМИ
НА ШВЫ**

**3 ВЫРЕЗАНИЕ
ДЕТАЛЕЙ
НОЧНОЙ
СОРОЧКИ**

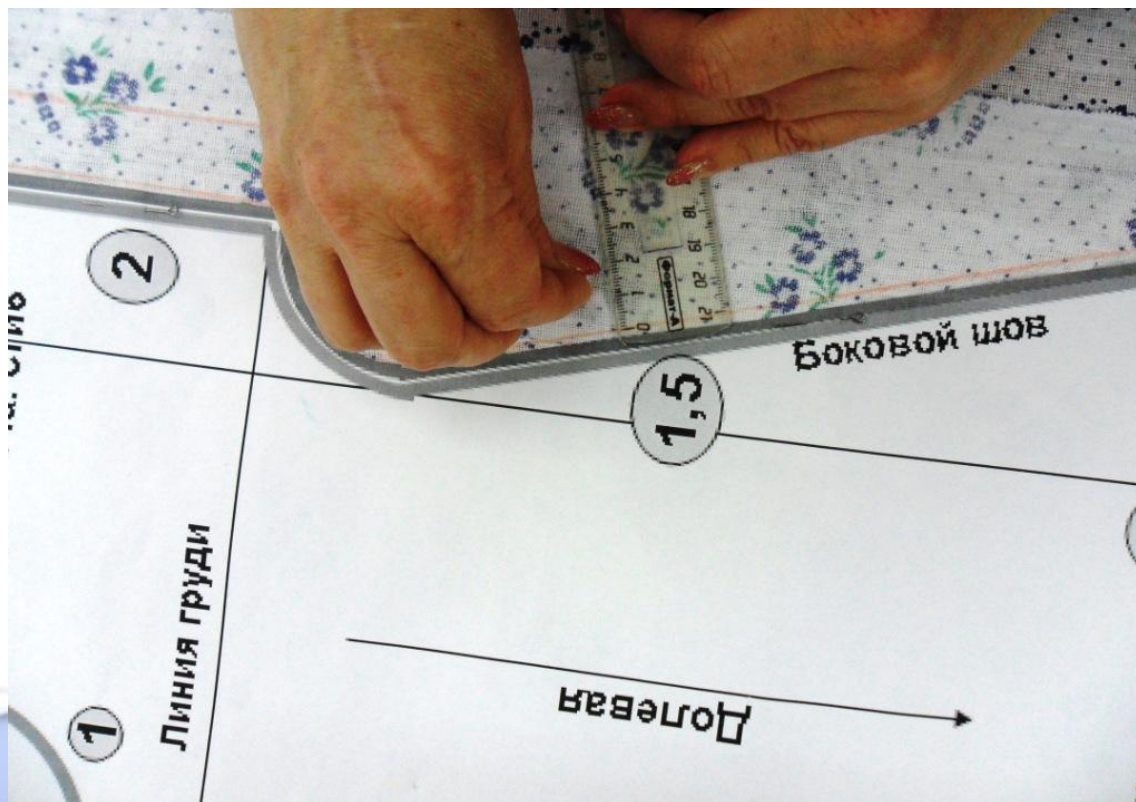
Обмеловка контура выкроек ночной сорочки

- *Выкройки деталей приколите иголками к ткани и начинайте обмеловку.*



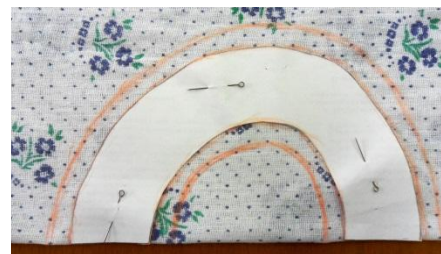
Обмеловка контура выкроек с припусками на швы

- *Второй линией намечают припуски на швы.*
- *По нижним срезам – 3 см.*
- *По боковым срезам – 1,5 см.*
- *По нижним срезам рукава - 2 см.*
- *По линии горловины – 1 см.*



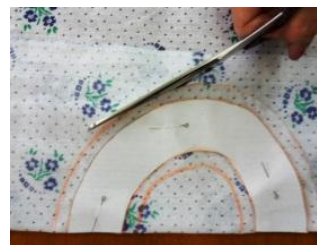
Обмеловка контура выкроек с припусками на швы

- *Еще раз проверьте правильность раскладки и обмеловки и только потом приступайте к раскрою ткани.*



Вырезание деталей ночной сорочки

- Вырезать детали ночной сорочки по линиям припуска.
- Снять детали выкройки и сколоть детали края.



Детали кроя ночной сорочки

