

Как структура скелета
позволяет организму выжить в
данной среде обитания?

▪ Функции

▪ Скелет растений

▪ Скелет животных

Скелет - опора организма

ФУНКЦИИ



форма тела

каркас, устойчивый к сжатию

опора для внутренних органов

защита от повреждений

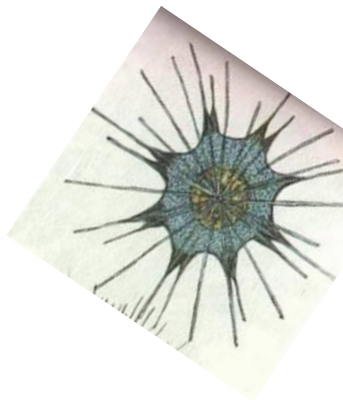
МЫШЦЫ -> движение

Животные

скелет

наружный

внутренний

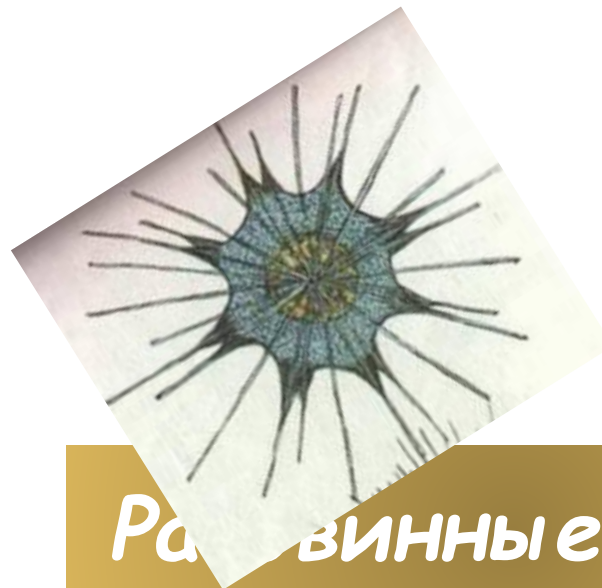


Простейшие

Наружный



Фораминиферы



Радиоларии

Моллюски

Наружный

Раковины

Раковины моллюсков состоят из извести и рогоподобного вещества. Они прочные, но тяжелые, поэтому большинство моллюсков ведет неподвижный образ жизни.



Членистоногие

Наружный

Хитиновый
покров

Скелет членистоногих значительно легче и прочнее. Он состоит в основном из хитина — вещества, выделяемого клетками кожи.

Хордовые

Внутренний

Хрящевой

Костный

Скелет растения

Корень

Стебель

Лист

Растения тоже имеют особые опорные образования, с помощью которых они выносят листья к солнцу и поддерживают их в таком положении, чтобы листовые пластинки как можно лучше освещались

*Охарактеризуйте
организмы, живущие в
разных средах обитания*

Вывод: в зависимости от
среды обитания
формируется конкретный
вид скелета