

***Русская басня.  
И.И. Дмитриев  
«Муха»***

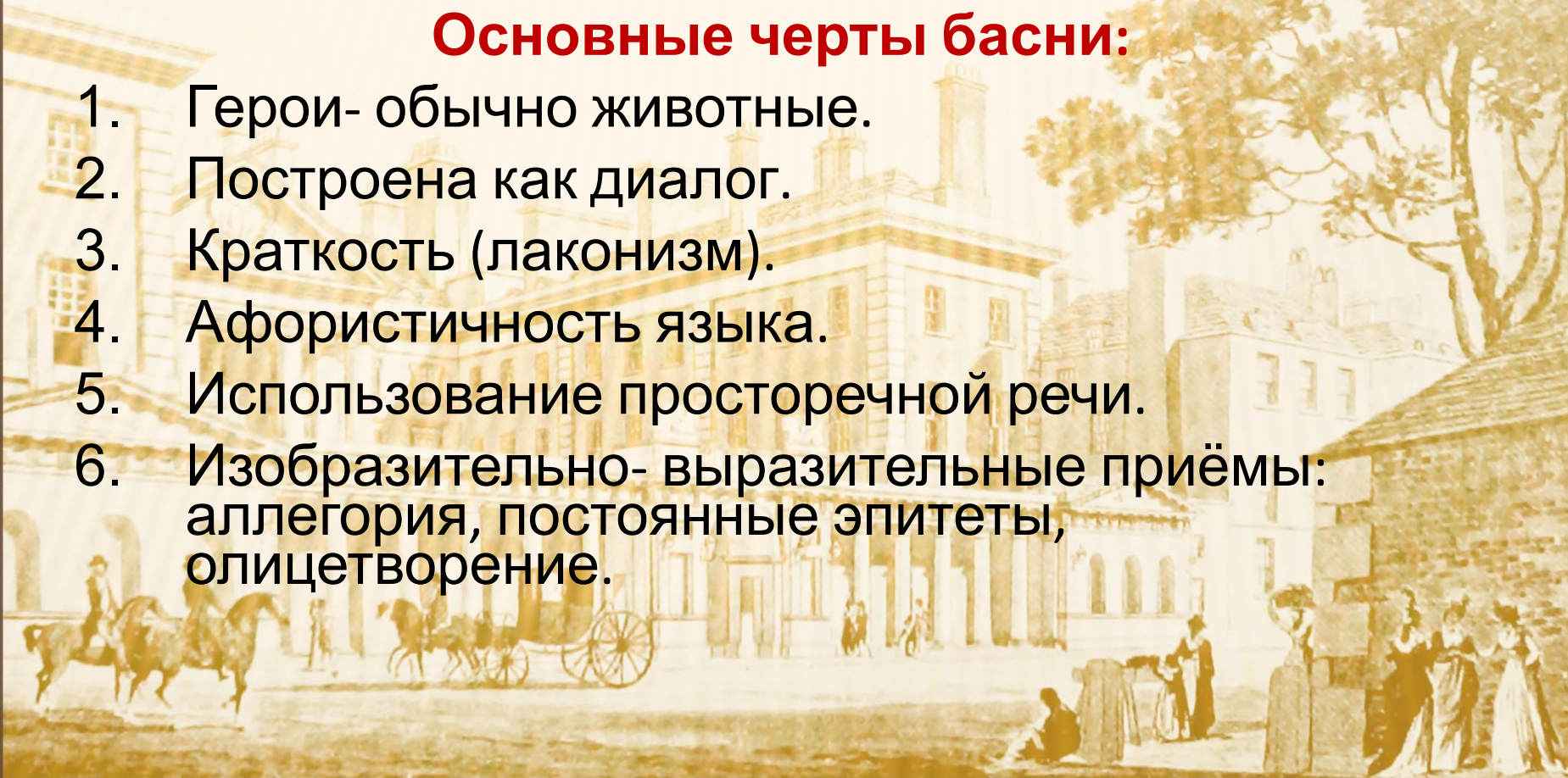


# Басня

- **Басня**- литературный жанр; короткий рассказ про животных, говорящих и действующих по-человечески.

## Основные черты басни:

1. Герои- обычно животные.
2. Построена как диалог.
3. Краткость (лаконизм).
4. Афористичность языка.
5. Использование просторечной речи.
6. Изобразительно- выразительные приёмы: аллегория, постоянные эпитеты, олицетворение.



# Мораль.

- Мораль- краткое заключение, в котором разъяснена её основная поучительная мысль.
- Иногда она находится в начале басни.

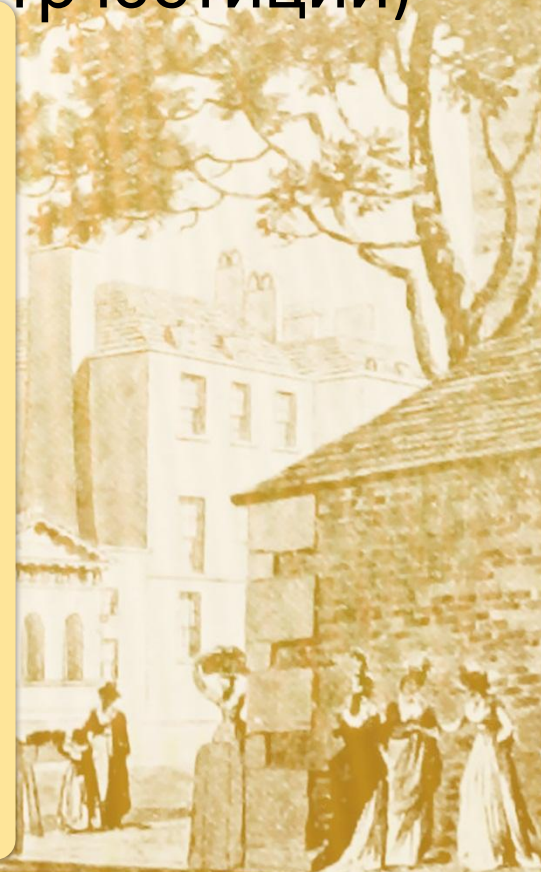


○ В России в жанре басни писали:  
М. В. Ломоносов, А. П. Сумароков, В. И.  
Майков, И. И. Хемницер, И. И. Дмитриев, И.  
А. Крылов.



# И.И. Дмитриев 1760-1837

- Поэт, баснописец (написал 80 басен) и государственный деятель (министр юстиции)



# Муха

• Бык с плугом на покой тащился по трудах;

А Муха у него сидела на рогах,

И Муху же они дорОгой повстречали.

«Откуда ты, сестра?»- от этой был вопрос.

А та, поднявши нос,

В ответ ей го  
ПАХАЛИ!»...

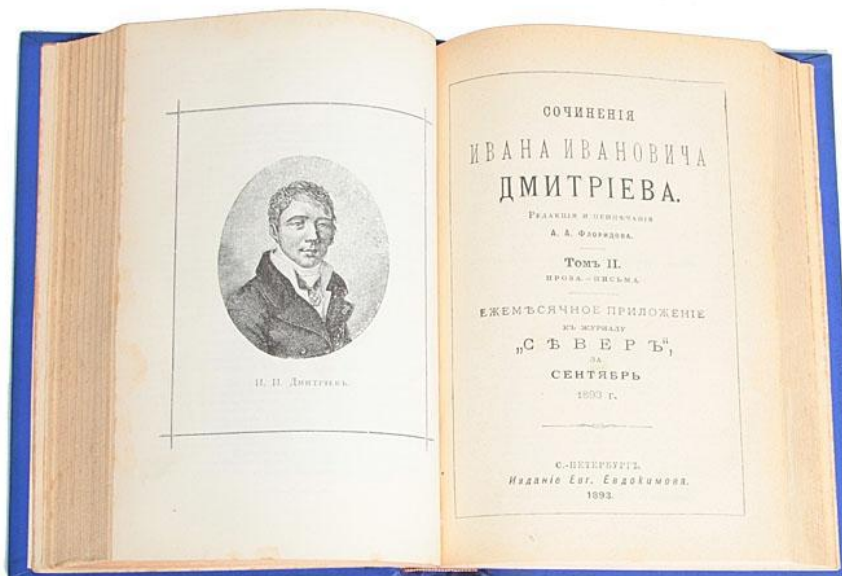


# Особенности языка 18 века

• Замените выражения И. Дмитриева:

«тащился по трудах»- \_\_\_\_\_

«завсегда дойдёшь до были»- \_\_\_\_\_



# Myxa





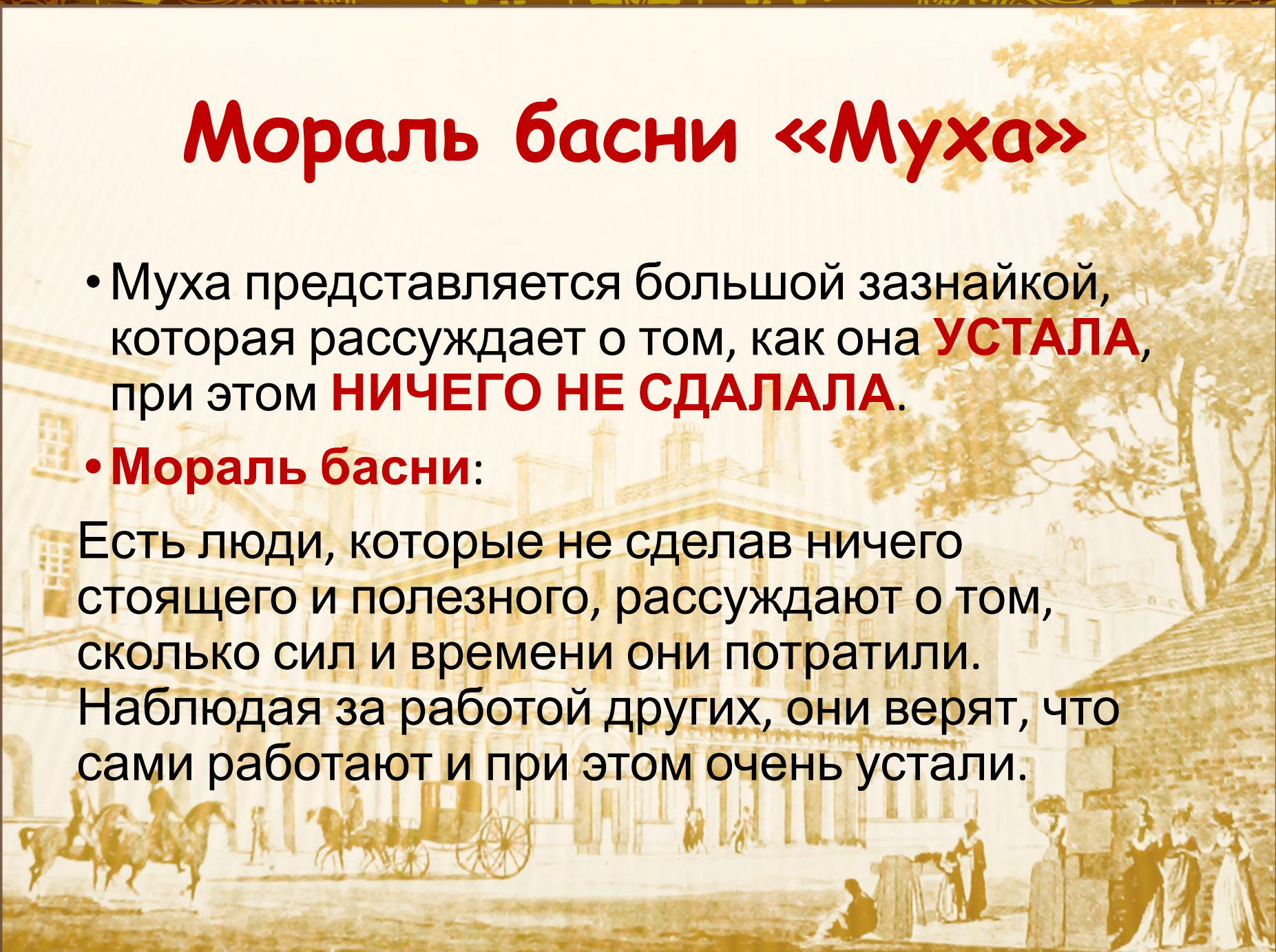
# Мораль басни «Муха»

- Муха представляется большой зазнайкой, которая рассуждает о том, как она **УСТАЛА**, при этом **НИЧЕГО НЕ СДАЛАЛА**.

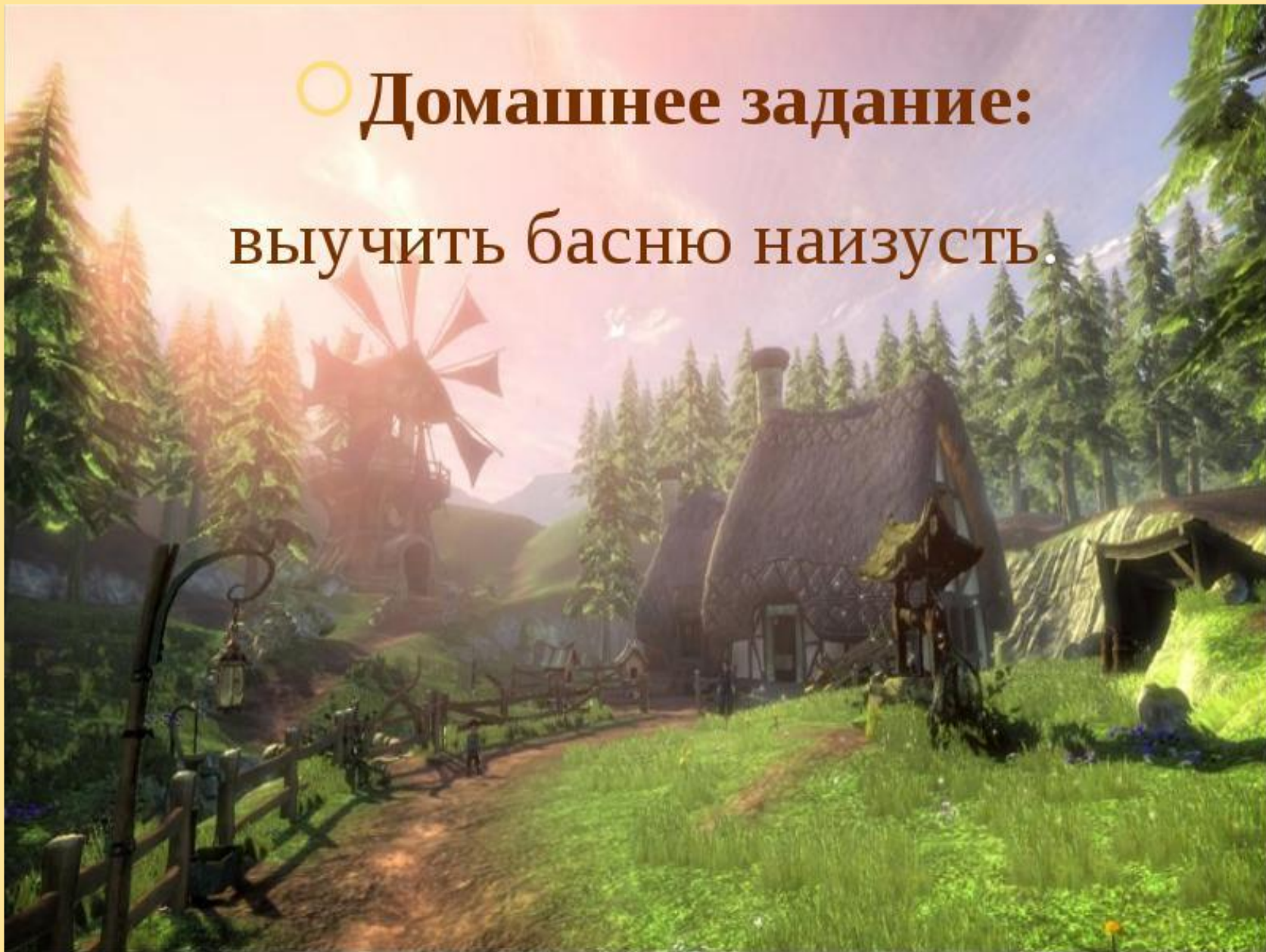
- **Мораль басни:**

Есть люди, которые не сделав ничего стоящего и полезного, рассуждают о том, сколько сил и времени они потратили.

Наблюдая за работой других, они верят, что сами работают и при этом очень устали.



○ Домашнее задание:  
выучить басню наизусть.



# Домашнее задание:

1. Выучить басню наизусть
2. Статья о И.А. Крылове- с.31-33, задание на с.34
3. принести сборники басен Крылова
4. Иллюстрации к любимой басне Крылова (по желанию)



