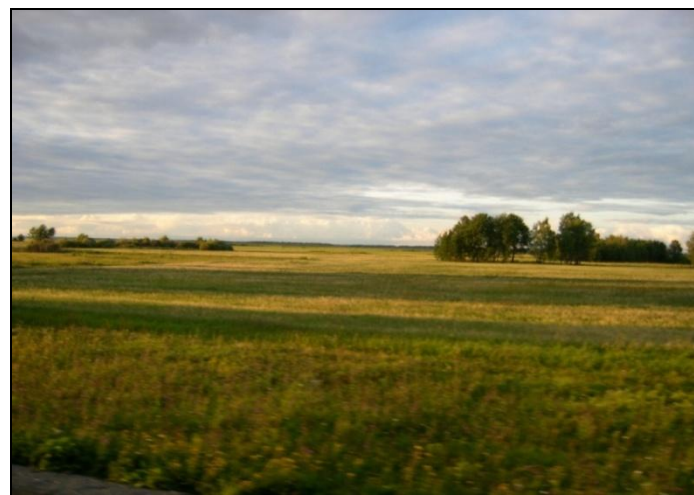




ГЛАВНЫЕ ФОРМЫ РЕЛЬЕФА СУШИ



Горы

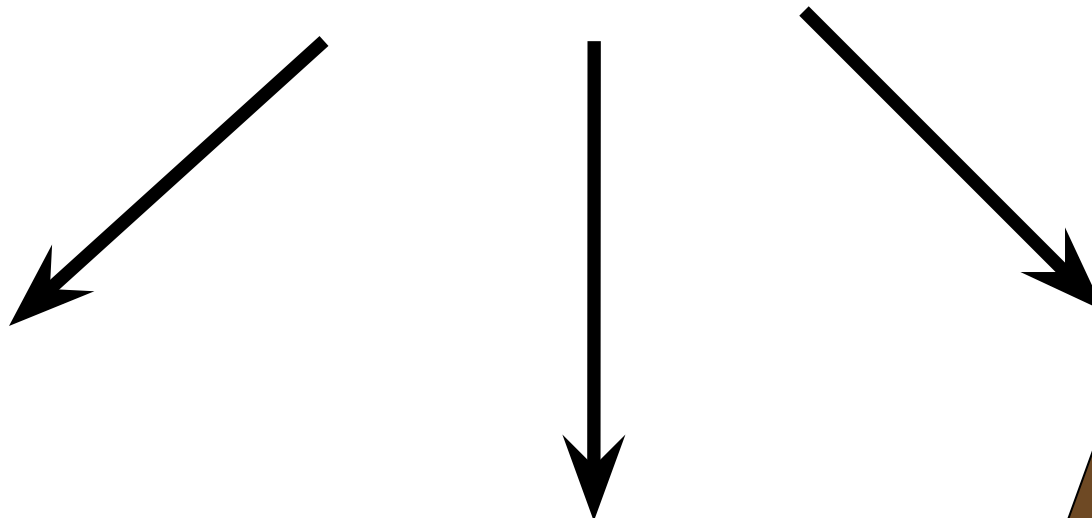


Равнины

Горы – это обширные, высоко поднятые участки земной поверхности с резкими различиями в высоте.



ГОРЫ



• Самые уникальные горы мира

- Самые высокие –

- г. Джомолунгма (Эверест),

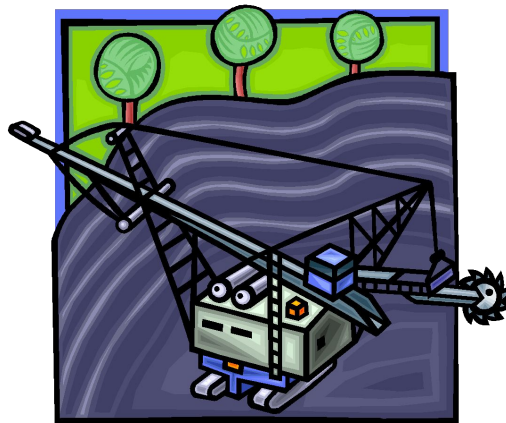
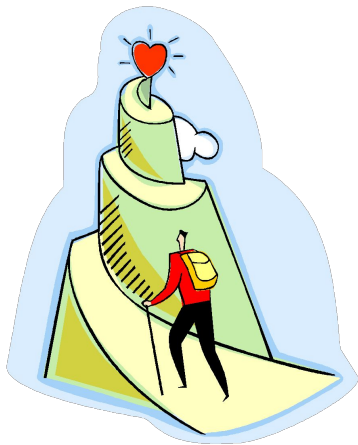
- 8 848 м

- Самые длинные горы – **Анды** (Южная Америка), более 9 000 км



ЗНАЧЕНИЕ ГОР ДЛЯ ХОЗЯЙСТВЕННОЙ ДЕЯТЕЛЬНОСТИ ЧЕЛОВЕКА

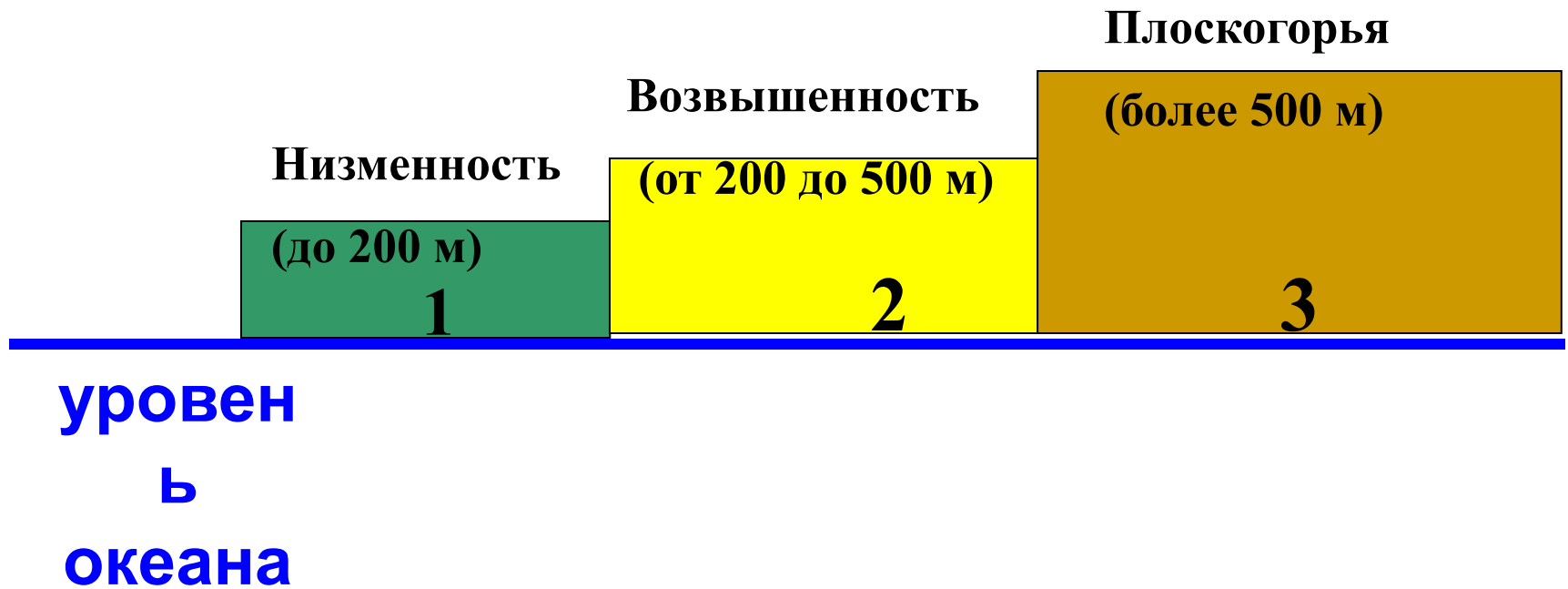
- Горные пастбища для выпаса овец и коз.
- Добыча полезных ископаемых.
- Горные курорты с лыжными спусками.
- Строительство ГЭС на горных реках.



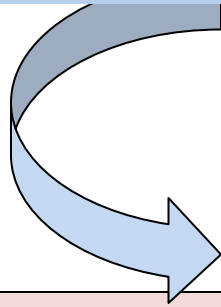
Равнины – это обширные выровненные участки земной поверхности с небольшими (до 200 м) колебаниями высот.



РАВНИНЫ

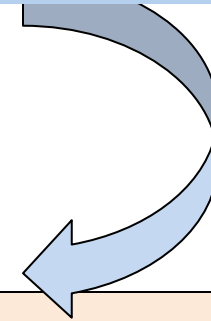


По характеру поверхности



Плоские

Западно-Сибирская



Холмистые

Восточно-Европейская



• Самые уникальные равнины мира

- Самая крупная по площади –

- **Амазонская низменность,**

- 5 млн. км³

- Самая низкая по высоте – **Прикаспийская низменность,**

- до 200 м



Что

лишнее?

- Гималаи, Великая Китайская, Альпы, Анды.
- Западно-Сибирская, Восточно-Европейская, Средне-Сибирское, Уральские.
- Кордильеры, Крымские, Кавказские, Памир.

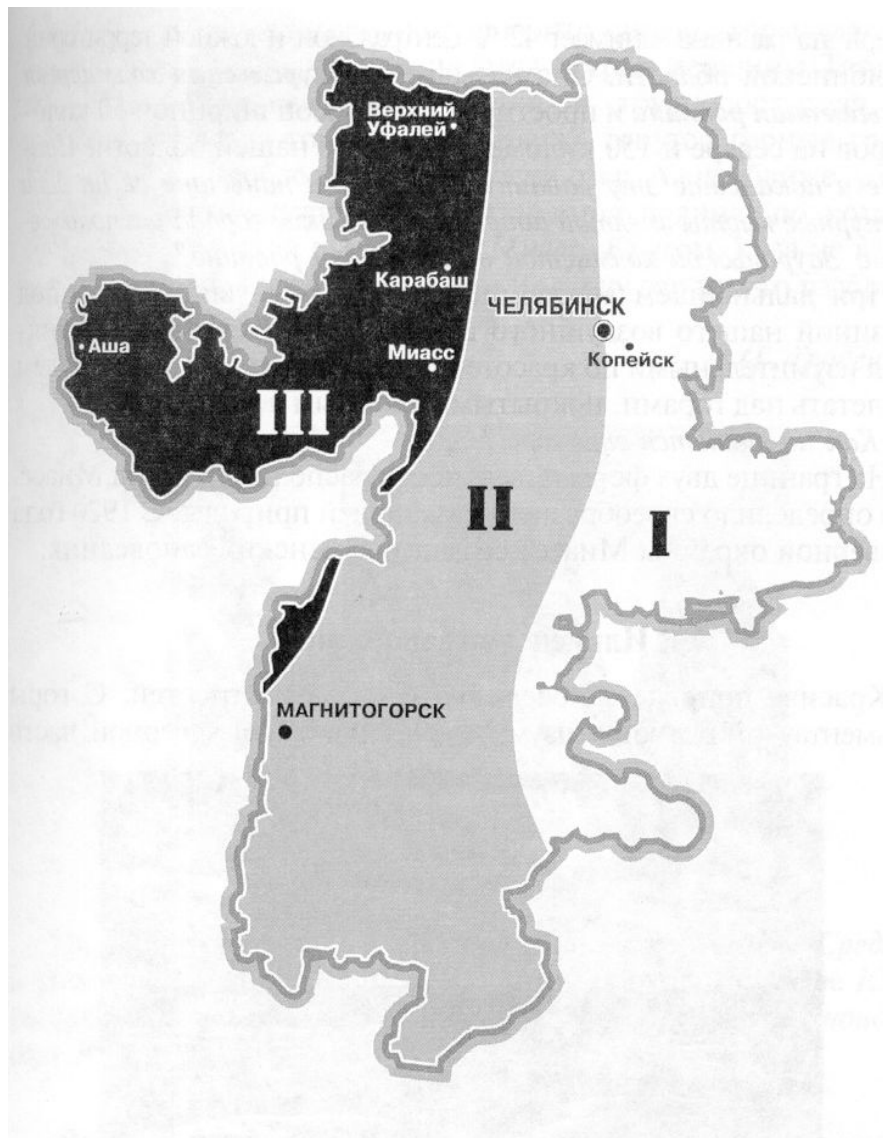
ВЛИЯНИЕ РЕЛЬЕФА НА ЖИЗНЬ ЧЕЛОВЕКА

Равнины	Горы
<p data-bbox="117 372 909 689">Большинство равнин давно освоено и густо заселено, на них сосредоточена большая часть населения мира.</p> <p data-bbox="117 722 807 1039">Здесь существуют самые комфортные условия для жизни и хозяйственной деятельности.</p>	<p data-bbox="942 372 1798 775">Жизнь в горах сложнее, чем на равнинах. Здесь медленнее происходят изменения в жизни людей, дольше сохраняется традиционный образ жизни.</p> <p data-bbox="942 808 1754 1039">Жизнь в горах делает людей сильными, мужественными и очень сплоченными.</p>

РЕЛЬЕФ ЧЕЛЯБИНСКОЙ ОБЛАСТИ



Три ступени высоты



- I- Западно-Сибирская низменность
- II- Зауральская холмистая равнина
- III- горы Среднего и Южного Урала

ЗАПАДНО-СИБИРСКАЯ РАВНИНА





ЗАУРАЛЬСКАЯ ВСХОЛМЛЕННАЯ РАВНИНА

ХРЕБЕТ НУРГУШ



УРЕНЬГ

А



Самый длинный хребет в Челябинской области, протяженность его около 65 км. Хребет украшают десять вершин высотой более 1000 м.

ДОМАШНЕЕ ЗАДАНИЕ

§ 29, номенклатура, дать характеристику
Уральских гор по плану стр.126.