

# Животный организм и особенности

Левченко Богдан

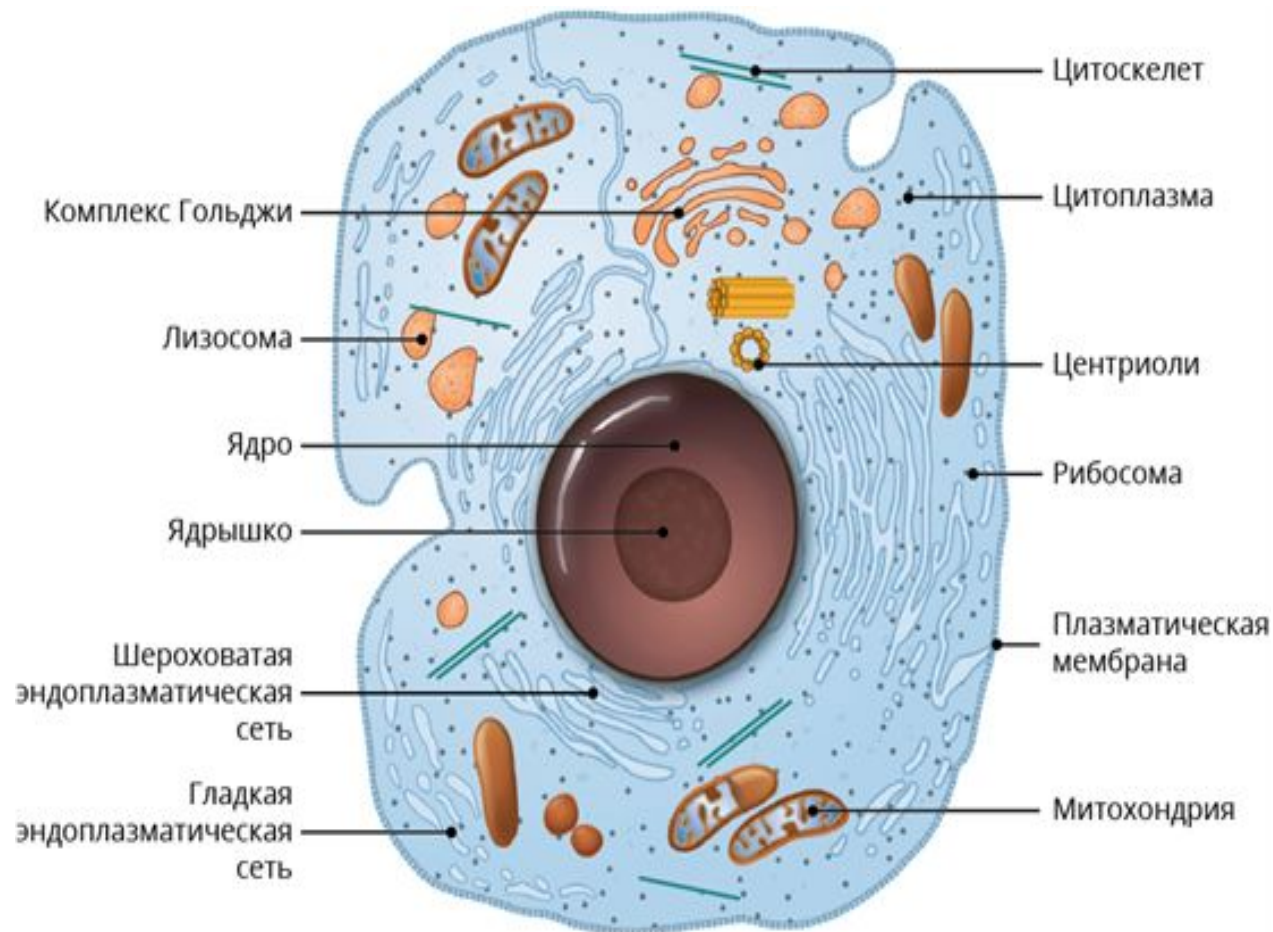
# Особенности животных организмов

- Животные — разнообразная и многочисленная группа организмов, составляющая царство Животные. Среди них есть одноклеточные и многоклеточные формы. Они населяют водную, наземно-воздушную, почвенную и организменную среды. Все животные — гетеротрофы.



# Клетка животных

- Клетка животных — типичная эукариотическая клетка. Она окружена плазматической мембраной, внутри находятся ядро и цитоплазма с органоидами и включениями.



# Ткани

- Эпителиальная
- Мышечная
- Соединительная
- Нервная



# Половое размножение

- Половое размножение может проходить с внешним (например, у лягушек, многих костных рыб) или внутренним (у акул, скатов, рептилий, птиц, млекопитающих) оплодотворением.



# Бесполое размножение

- **Бесполое размножение** наиболее распространено среди простейших (делением клетки надвое) и некоторых примитивных многоклеточных, например кишечнополостных (почкованием, например у гидры).



# Движение

- **Движение.** Важное отличие животных от растений и грибов — способность большинства видов к активному целенаправленному движению, т. е. поведение. Многие простейшие обладают разнообразными таксисами — направленным движением к источникам пищи, воздуху, освещённым участкам. Они могут также избегать участков среды с неблагоприятными условиями.

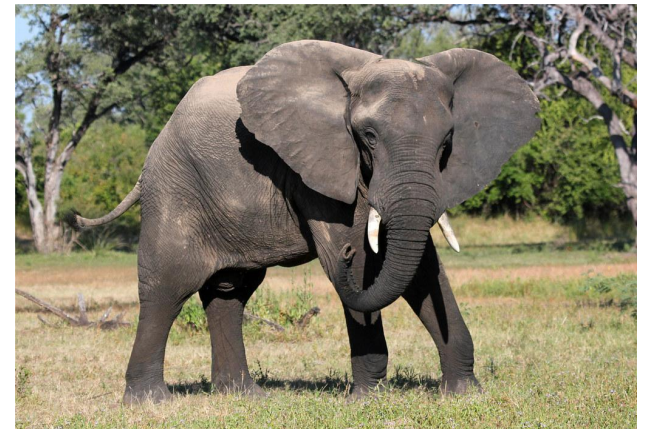
# Большинство многоклеточных животных способно к очень точным движениям тела, конечностей, ротовых органов, хвоста, крыльев и др

Например, конечности блохи позволяют прыгать на расстояние, в десятки раз превышающее длину его тела.



Множество крылатых насекомых, а также птицы и летучие мыши отлично летают с помощью крыльев.

Слон использует свой хобот для совершения самых разных действий — ощупывания предметов и манипулирования ими, обливания водой,





# Распространение

- Активное-способ присущ активно передвигающимся животным. Например, птицы и летучие мыши могут самостоятельно прилетать на изолированные в море острова и селиться на них.



# Распространение

- Пассивное-Икра рыб и лягушек может переместиться из одного водоёма в другой, прилипая к лапам и перьям уток и других водоплавающих птиц. Яйца гельминтов и цисты простейших легко переносятся ветром.



# Питание

- Одни из них предпочитают траву (лошади, овцы, антилопа сайга), другие — кору и ветки деревьев (лоси, косули, заяц-беляк).
- Белка, бурундук, кедровка питаются преимущественно семенами растений (лесными орехами, семенами ели, кедровыми орехами).
- Хищные животные также получают пищу разными способами: африканские львы могут нападать на крупных копытных, таких как буйволы и жирафы
- Иногда животных называют всеядными — в их рацион входит и растительная, и животная пища

# Переживание неблагоприятных условий

Некоторые впадают в спячку на несколько месяцев (бурый медведь, обыкновенный ёж, сибирский бурундук, обыкновенная гадюка).



Многие делают запасы на зиму, например белка, слепыш, пищуха-сеноставка, кедровка, воробьиный сыч.



Одни откочёвывают в дальние края с более благоприятными условиями (перелётные птицы, некоторые летучие мыши, копытные)

