

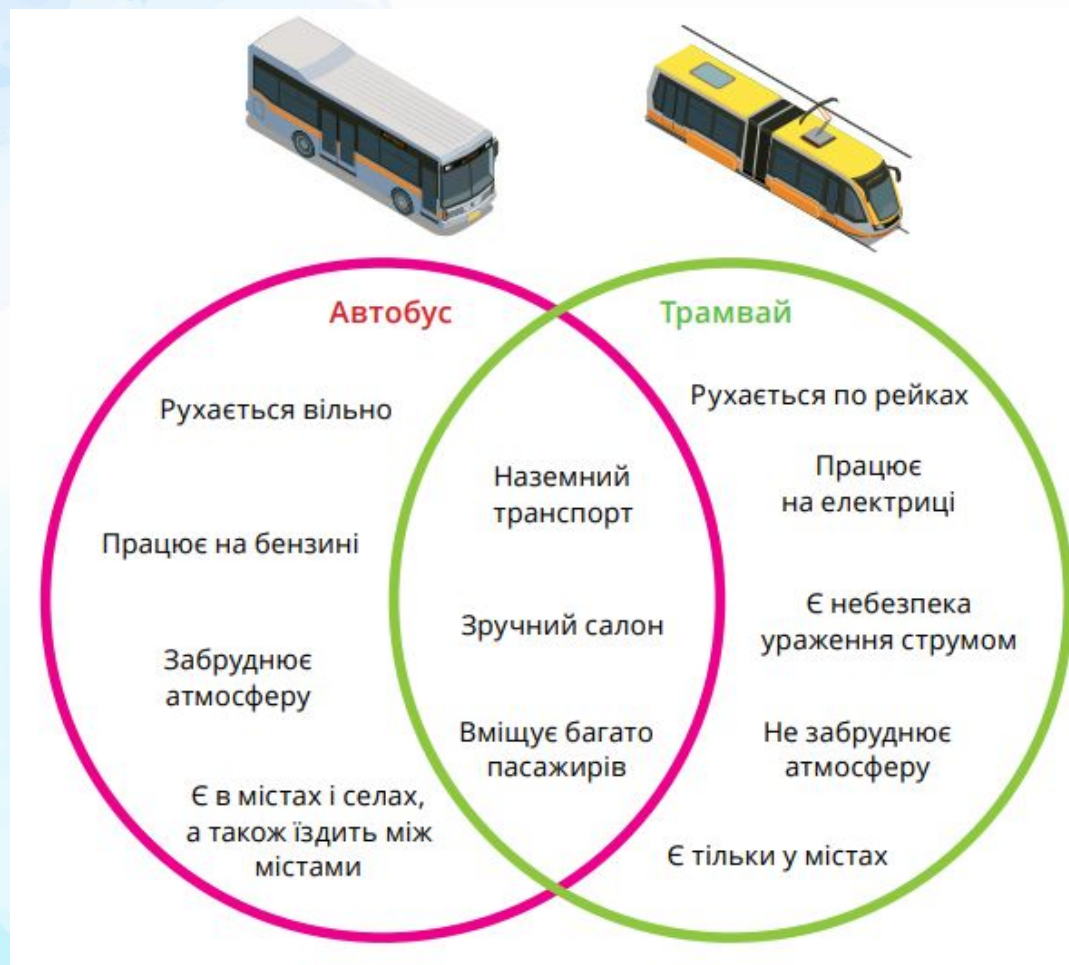
# **Безпека у громадському транспорті.**

**1.Салон громадського  
транспорту.**

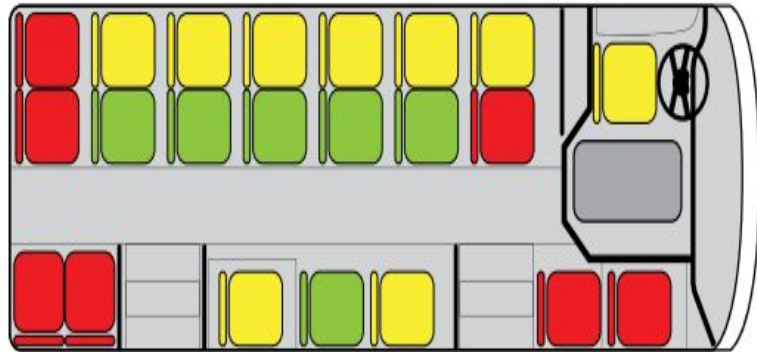
**2.Правила поведінки  
пасажирів у автобусі,  
тролейбусі, трамваї. 3.  
Безпека у метрополітені.**

# Види ГРОМАДСЬКОГО ТРАНСПОРТУ

Громадський транспорт — це різновид пасажирського транспорту, який надає послуги з перевезення людей за визначеними маршрутами



# Безпека салону громадського транспорту



- \* Найнебезпечніші (за статистикою) місця позначені червоним кольором, менш «травматичні» — жовтим, а найбезпечніші місця — зеленим

# Правила поведінки в автобусі

Не підходьте до автобуса, доки він повністю не зупиниться.

Слухайтеся вказівок водія автобуса.

Упродовж усієї поїздки залишайтеся на своїх місцях.



Не штовхайтеся і не бігайте в автобусі.

Не відволікайте водія під час руху.

Нічого не викидайте в автобусі або з вікна.



# Правила поведінки в електротранспорті

- \* Міський електротранспорт — це насамперед тролейбуси і трамваї.
- \* Вони вважаються безпечнішими від автобусів, тому що рухаються по рейсах або вздовж електропроводів і мають ширші та зручніші двері та проходи



- \* Вагони електротранспорту можуть опинитися під напругою.
- \* Якщо ви побачили, що з-під коліс тролейбуса сиплються іскри, або помітили, як хтось зойкнув, торкнувшись металевого поручня, попередьте про це усіх.
- \* Не заходьте у вагон, а коли ви вже в ньому, постарайтесь як найшвидше вийти, не торкаючись металевих частин: поручнів, корпусу, дверей.
- \* Не можна штофхати інших пасажирів, тому що вони можуть не встояти на ногах і бути ураженим електричним струмом

# Правила поведінки у метрополітені

Дозволено

Заборонено

Спортивне спорядження у чохлах



Спортивне спорядження без чохлів



Дитячі коляски



Довгомірні предмети понад 220 сантиметрів



Електросамокат у складеному вигляді

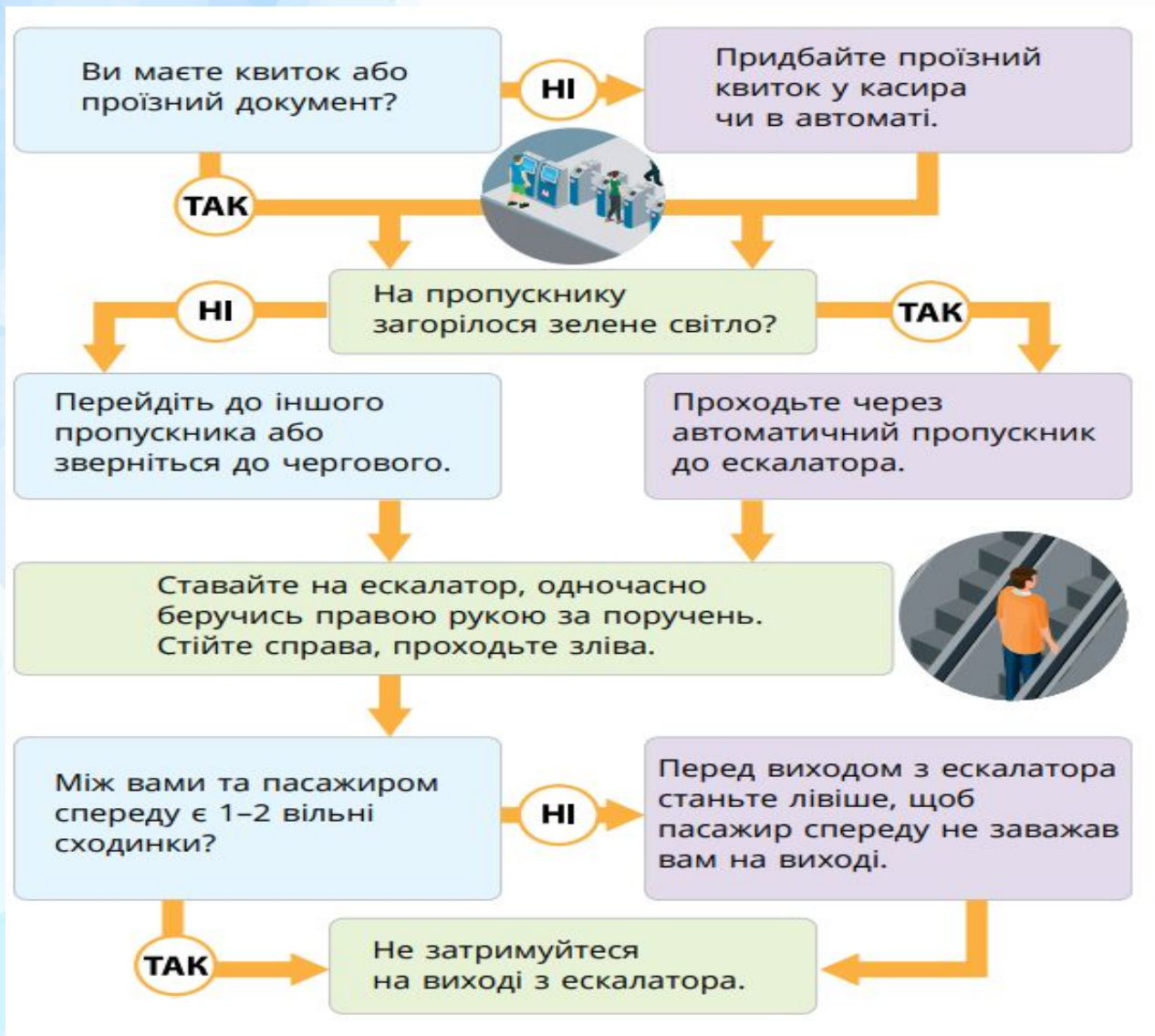


Габаритні речі, більші за 200 см





# Схема поведінки у вестибюлі та на ескалаторі метро



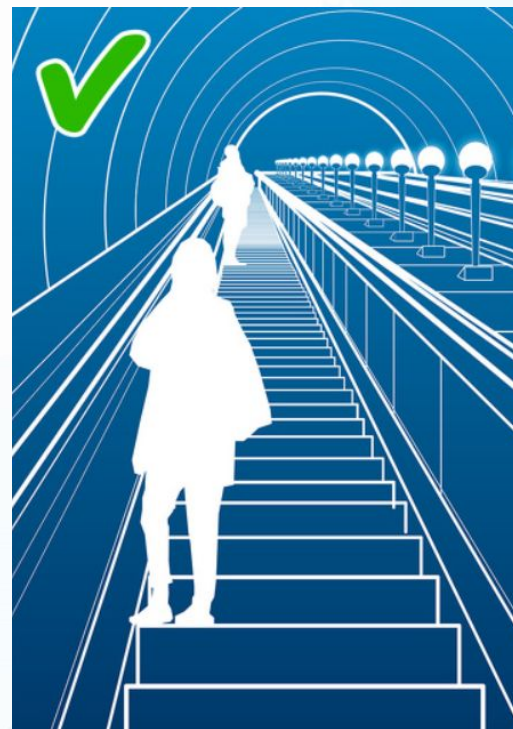
# Правила поведінки на ескалаторі

- \* 1. Не можна бігти по ескалатору.
- \* 2. Вхід до метрополітену з морозивом заборонено.
- \* 3. У метрополітені забороняється перевозити речі великих розмірів.
- \* 4. Будь обережним під час виходу з ескалатора.
- \* 5. Не підкладай пальці під поручень.
- \* 6. Не став речі на поручень.
- \* 7. Малих дітей слід тримати за руку або перевозити на руках.





**Золоте правило  
ескалатора: стояти праворуч,  
обходити — зліва.**



# На платформі й у вагоні метро

- \* Не можна заходити за обмежувальну лінію на платформі
- \* • На платформі метрополітену заборонено грати в рухливі ігри. •
- \* У вагоні треба сидіти або стояти, міцно тримаючись за поручні
- \* • Якщо у вагоні відчувається запах диму, слід негайно повідомити про це машиністові. Для цього в кожному вагоні є кнопка зв'язку з машиністом .
- \* • У разі виникнення небезпечної ситуації в метрополітені необхідно виконувати всі вказівки машиніста або чергового по станції.





# Правила безпеки в громадському транспорті

- Ніколи не стійте на самій нижній сходинці, якщо тільки є інше місце.
  - Стежте, щоб вас, ваші речі і одяг не прижимало дверима при відкритті і закритті.
  - Уважно дивіться, куди ступаєте при вході в транспорт і при виході з нього.
  - Якщо в салоні виявилися п'яні або агресивні люди, тримайтеся від них подалі і постарайтеся не вступати в конфлікт першими.
  - При поїзді в пізній або ранній час в порожньому автобусі намагайтеся сідати ближче до водію або кондуктору, тоді зловмисникам буде важче напасти на вас.
- Не залишайте свої речі, повідомляйте водіям, кондукторам і контролерам про залишених речей і підозрілих людей.**

## Не можна:

- викидати що б то не було на підлогу або у вікно;
- різати і рвати сидіння;
- нав'язувати себе як співрозмовника незнайомим або малознайомим людям;
- кидатися до виходу, коли транспорт вже починає гальмувати;
- відсувати з дороги інших людей;
- розкривати газети (журнали, об'ємні документи) повністю;
- класти що-небудь на ноги інших людей і на їх речі без дозволу, використовувати інших пасажирів як опору;
- забиратися з ногами на сидіння.
- У дощову пору року в громадському транспорті стає ще тісніше: крім сумок кожному пасажирові доводиться брати з собою парасольку. Відкривайте, закривайте і струшуйте його в декількох кроках від інших людей. **У транспорті тримайте парасольку в застібнутому положенні.** Щоб не капати на себе і сусідів, опустіть його вниз.

# Завдання.

- \* 1. Розташуй місця в автобусі за рівнем безпеки, починаючи з найбільш безпечного:
  - \* а) задній майданчик, проходи і виходи;
  - \* б) сидіння в середній частині автобуса;
  - \* в) кабіна водія і передні сидіння.
- \* 2. **Останнім часом багато мікроавтобусів використовують як маршрутні таксі. Пригадайте, які елементи їхньої конструкції незручні для громадського транспорту (наприклад, завузькі проходи, один вихід...).**

- \* 3. Прочитайте наведені твердження. Поясніть, чому погоджуєтесь або не погоджуєтесь з ними.
  - \* 1. Не можна відволікати водія під час руху.
  - \* 2. У громадському транспорті треба поступатися місцем особам з інвалідністю, людям похилого віку і пасажирам з дітьми.
  - \* 3. В автобусі можна їздити і без квитка.
  - \* 4. У транспорті не можна штовхатись і бешкетувати.
  - \* 5. Під час руху слід триматися не за поручень, а за пасажира, який стоїть поруч.
  - \* 6. До виходу треба готуватися заздалегідь, ввічливо запитуючи людей у проході, чи виходять вони на наступній зупинці.
- \* 4. Поясніть, чому можуть бути небезпечними в переповненому транспорті:
  - \* а) черевики на високих підборах;
  - \* б) довгий шарф;
  - \* в) крилатий капелюх;
  - \* г) рюкзак, санчата, лижі.