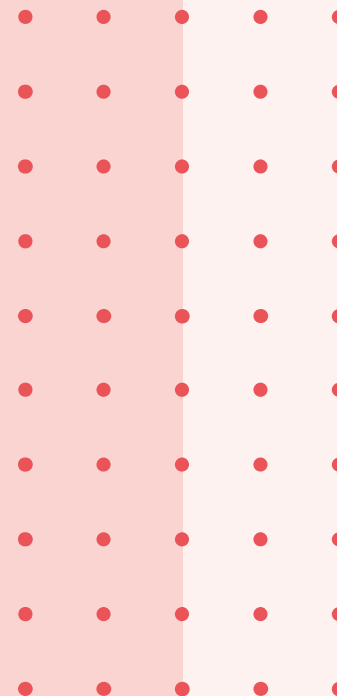




Топология Звезда

241 группа: Пшеничных Д.А.

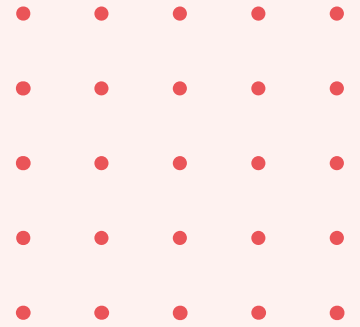


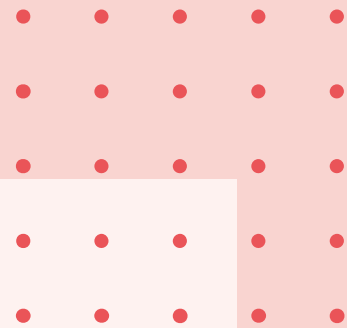
Содержание

- 1/Определение топологии звезда
- 2/Схема топологии звезда
- 3/Определение топологии дерево
- 4/Схема топологии дерево
- 5/Достоинства топологии
- 6/Недостатки топологии



Эта кнопка возвращает к
содержанию





Определение

Топология звезда – это базовая топология компьютерной сети, в которой все компьютеры сети присоединены к центральному узлу (Обычно сетевой концентратор), образуя физический сегмент сети.

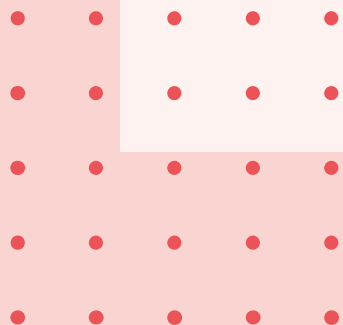


Схема топологии звезда

Сетевой концентратор



Определение

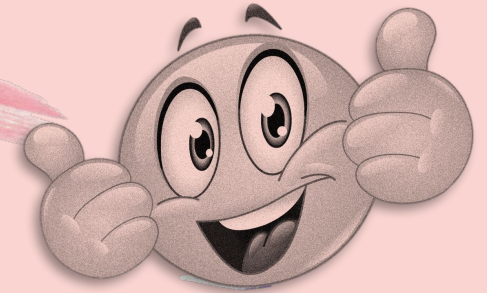
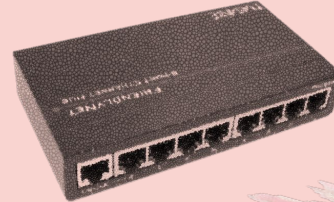
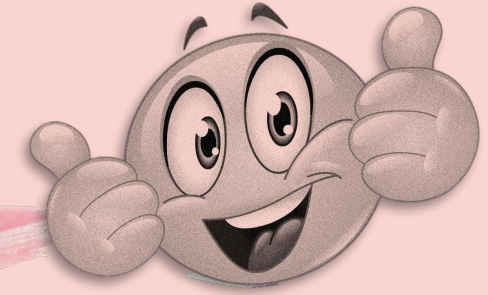
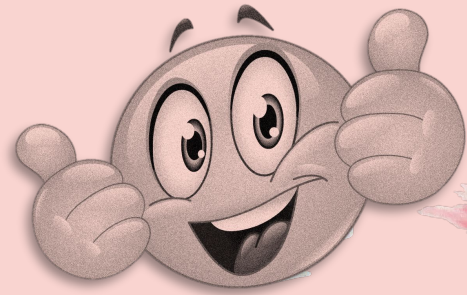
Топология дерево - это топология в которой каждый узел более высокого уровня связан с узлами более низкого уровня звездообразной связью, образуя комбинацию звезд.



Схема топологии дерево



Достоинства топологии



- • • • •
 - • • • •
 - • • • •
 - • • • •
 - • • • •
 - • • • •
- Выход из строя одной рабочей станции не влияет на работу всей сети, лёгкий поиск неисправностей и обрывов в сети



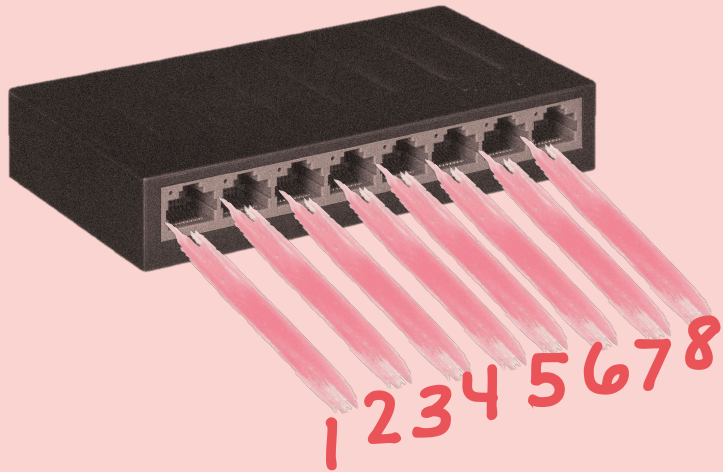
Достоинства топологии



- • • • • Хорошая масштабируемость
- • • • • сети, гибкие возможности
- • • • • проектирования и высокая
- • • • • производительность сети



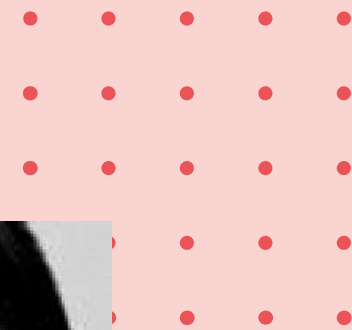
Недостатки топологии



- • • • • Конечное число рабочих станций в
- • • • • сети, ограниченное количеством
- • • • • портов в центральном
- • • • • концентраторе



Спасибо за внимание



Я сделал красиво



Но потратил на это 3 часа

