

A scenic landscape of the Altai mountains. In the background, there are high, rugged mountains with patches of snow under a blue sky with scattered white clouds. The middle ground is dominated by a dense forest of tall, green coniferous trees. A river with white water rapids flows through the forest. The foreground shows a grassy slope.

Тема урока:

Наш край Алтайский

*"Люблю и знаю. Знаю и люблю.
И тем полней люблю, чем лучше знаю".*

Что я знаю об Алтайском край.....

Что хотел бы узнать.....



В 1937 году Алтайский край стал самостоятельным краем.

**АЛТАЙ (Алатун, Алты-ай, Алин-ту)
золотые, пестрые, высокие –(ал), горы – (тай).**

**Алтайский край расположен на юго-востоке
Западно-сибирской равнины**

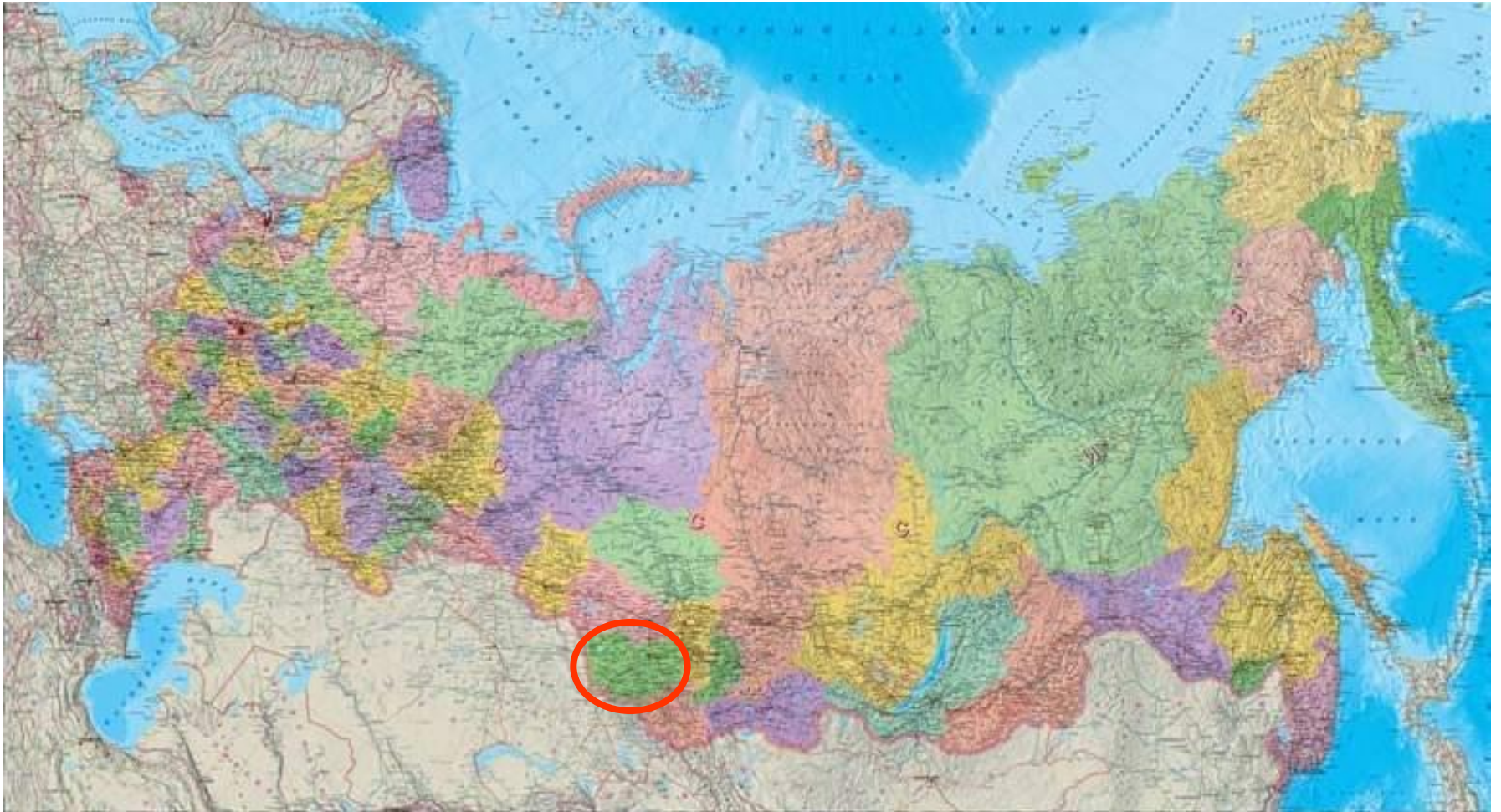
Протяженность территории с запада на восток около

560 км,

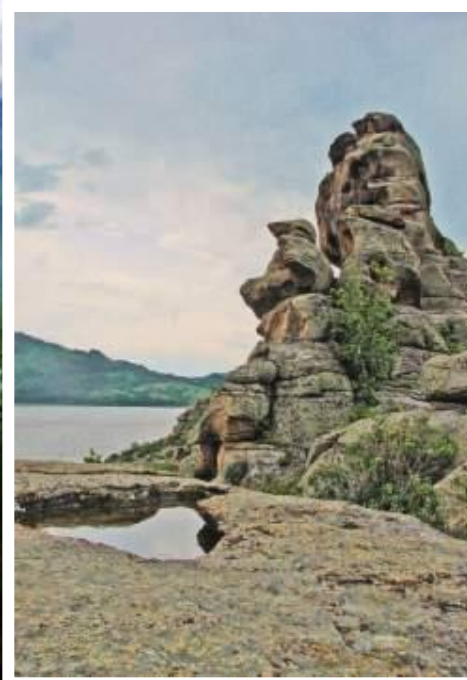
с севера на юг — около 500 км.



Территория края составляет 168 тыс. км²



Природа Алтайского края поражает разнообразием пейзажей.



**Это бескрайние степи,
всхолмленные предгорные
равнины, горные хребты.**

**Березовые колки и сосновые боры,
могучие кедры и лиственницы**



Большие горные реки и широкая река Обь. Это крупнейшая река мира пересекает равнинную часть Алтая на протяжении 453 км.



На равнинах края множество озёр (более 5000) – самые большие – Кулундинское (728 кв. м), Большое Яровое.



**Алтайский край богат полезными ископаемыми.
У нас добывают медные руды, цветные металлы:
золото, медь, свинец, цинк, серебро.
Имеются местонахождения гипса, мрамора,
строительных материалов (известь).**



**Мировую славу Алтаю принесло камнерезное дело,
цветные поделочные камни
(порфит, кварциты, малахит, мрамор).**



Очень разнообразен растительный и животный мир Алтайского края.

Чемпионом наших лесов считается лиственница – она образует парковые леса.



Сосновые ленточные боры – это уникальные нигде больше в мире не встречающиеся природные образования.



Настоящее чудо – кедр. Это дерево – комбинат, дает орехи, по питательным свойствам не уступающие сливкам.





**Значительны запасы лекарственного сырья.
В научной медицине используется
около 60 видов растений.**




**В крае обитает около 90 видов млекопитающих,
270 видов птиц, многочисленен класс насекомых.**

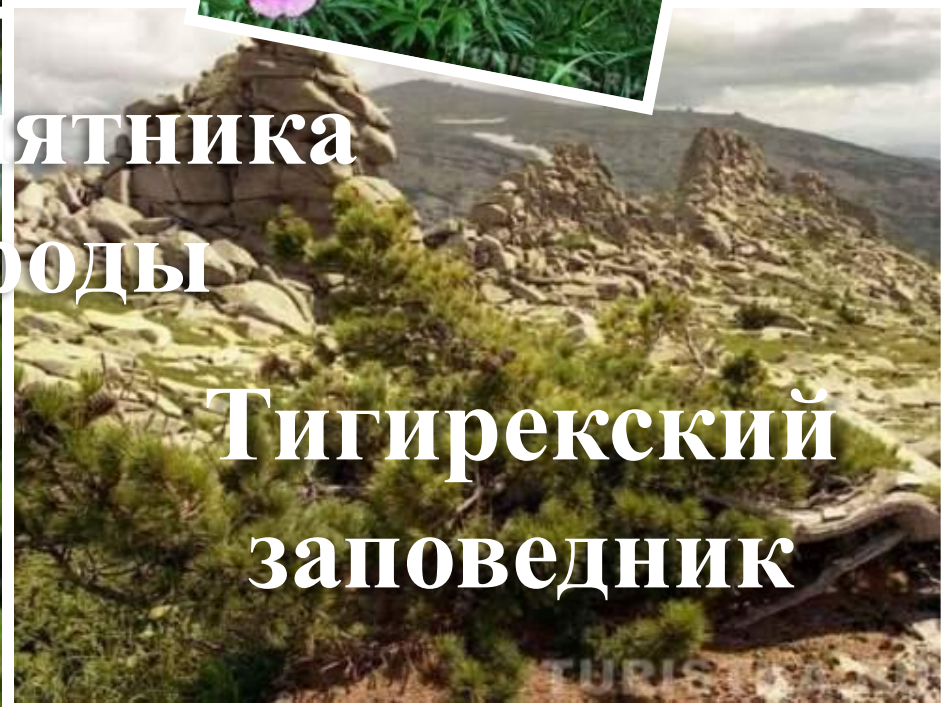




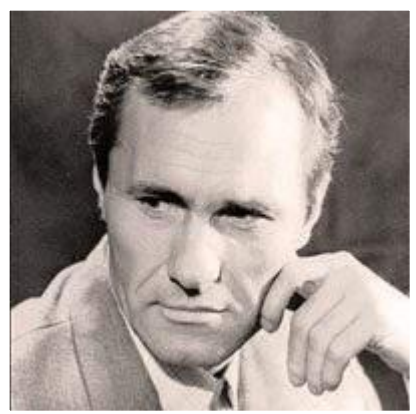
36 заказников



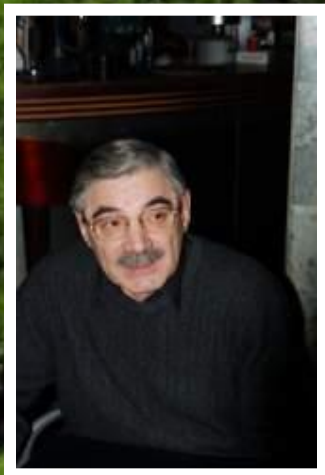
143 памятника
природы

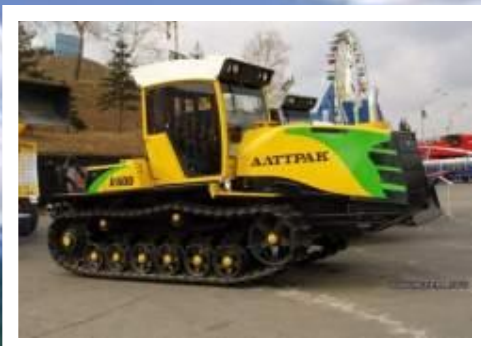


Тигирекский
заповедник



**Наша алтайская земля вскормила
многих известных людей**





Основные отрасли промышленности: машиностроение, металлообработка, химическая, нефтехимическая, пищевая, легкая, деревообрабатывающая






Алтай - это крупнейший аграрный регион страны. Он занимает третье место по производству зерна и молока, пятое - по производству мяса. Огромные площади занимают плантации подсолнечника, сои и сахарной свеклы.



В крае расположено несколько курортов, использующих лечебные источники с радоновыми водами и лечебными грязями. Курортом мирового значения является Белокуриха, имеющая удивительные радоново-силикатные источники.







**Есть ли на свете такой уголок,
Где бы я ни был, - не знаю,
Только, пожалуй, найти я не мог
Лучше Алтайского края...**

К. Далёкий

A scenic landscape featuring a river flowing through a dense forest of evergreen trees. In the background, there are majestic mountains with patches of snow under a blue sky with scattered white clouds. The foreground shows a grassy slope.

Сегодня на уроке:

было интересно...

Что этот урок мне дал в жизни?

Мне показалось важным...

Своей работой на уроке я:

доволен...

я недоволен, потому что...

Список используемых источников

Ревякин В. С. География Алтайского края, учебник, Барнаул: XXI век, 2004

<http://ru.wikipedia>.

<http://poiskm.ru/song/1798123-Evdokimov-Altay>- песня
«Мой край для меня - это родина! А Родина - это Алтай!», М.Евдокимов.

Видеоролик (самостоятельно) создан в программе Muvue autoProducer

<http://www.altai-region.ru/files/gk27.jpg>

<http://russiatrek.org/images/photo/altai-krai-landscape.jpg>

http://img-fotki.yandex.ru/get/5001/111530580.5/0_6775e_72a44b98_XL

Слайд 9

http://img-fotki.yandex.ru/get/4402/r3067at.10/0_4dc4a_87aa52b6_XL

http://img-fotki.yandex.ru/get/6206/62649147.7/0_71b3d_13e87651_XL

http://www.myjulia.ru/data/cache/2011/06/10/792369_7887nothumb500.jpg

Слайд 10

http://img-fotki.yandex.ru/get/5009/72835324.1e/0_7356a_7dc530d4_XL

http://img-fotki.yandex.ru/get/6213/149338104.5/0_7ee45_2f3cc986_XL

<http://club.foto.ru/gallery/images/photo/2004/09/29/283216.jpg>

<http://www.yaplakal.com/uploads/previews/post-3-13356812767621.jpg>

http://img-fotki.yandex.ru/get/4/happypanda.0/0_2611_617bac2a_XL

Слайд 11

<http://www.catalogmineralov.ru/deposit/poteryaevskiy/>

<http://www.barnaul-altai.ru/info/barnaul/altai/geo.php#geo2>

Слайд 12

http://www.altlib.ru/files/text/k2002/koluvan/10_izd.jpg

<http://mirmineralov.ru/images/img/ky>

/tekstil/

http://meatinfo.ru/data/tradeboard/124749/tradeboardkMXldJ_img.jpg

http://www.arbuzok.ru/_sh/32/3268.jpg

<http://sakhagent.com/i/meats/milk-preserved-2.jpg>

http://www.maria-ra.ru/files/price/1209_maslo_zoloto.jpg

<http://www.tdpir.ru/att/1719.jpg>

<http://unionmarkt.ru/images/products/1/Sizhan-med-alf.jpg>