



РЕГИОНАЛЬНАЯ ЭКОНОМИЧЕСКАЯ  
ПОЛИТИКА

Департамент экономики и  
финансов НИУ ВШЭ - Пермь

Пермь 2022/2023

# РЕГИОНАЛЬНАЯ ЭКОНОМИЧЕСКАЯ ПОЛИТИКА

Преподаватель: к.г.н., доцент **Букина Татьяна  
Витальевна**



РЕГИОНАЛЬНАЯ ЭКОНОМИЧЕСКАЯ  
ПОЛИТИКА

Департамент экономики и  
финансов НИУ ВШЭ - Пермь

Пермь 2023

# РЕГИОНАЛЬНАЯ ЭКОНОМИЧЕСКАЯ ПОЛИТИКА

## Региональная политика в период 2008-2009 гг.

Преподаватель: к.г.н., доцент **Букина Татьяна  
Витальевна**



## Третий этап регионального развития

**Конкурентоспособность – важнейший  
фактор развития регионов**



## Факторы спада

### Обычные

- структурные дефекты

**Монопрофильность:** наиболее уязвимая экспортная отрасль инвестиционного цикла (черная металлургия)

**Немодернизированность** и отсталость (АПК)

- низкая конкурентоспособность (машиностроение/ автопром)
- экономическая отсталость (слаборазвитые республики)

### Новые

- риски глобальной экономики



## Классификация рисков в 2008-2009 гг.

### **Риски специализации:**

обусловлены структурой экономики региона

**Регионы с преобладанием одной отрасли:**

- регионы «экспортной» направленности – нефтегазовые и металлургические
- регионы со специализацией на импортозамещающем машиностроении

### **Бюджетные риски:**

обусловлены зависимостью региона от налогов бюджетоформирующих предприятий

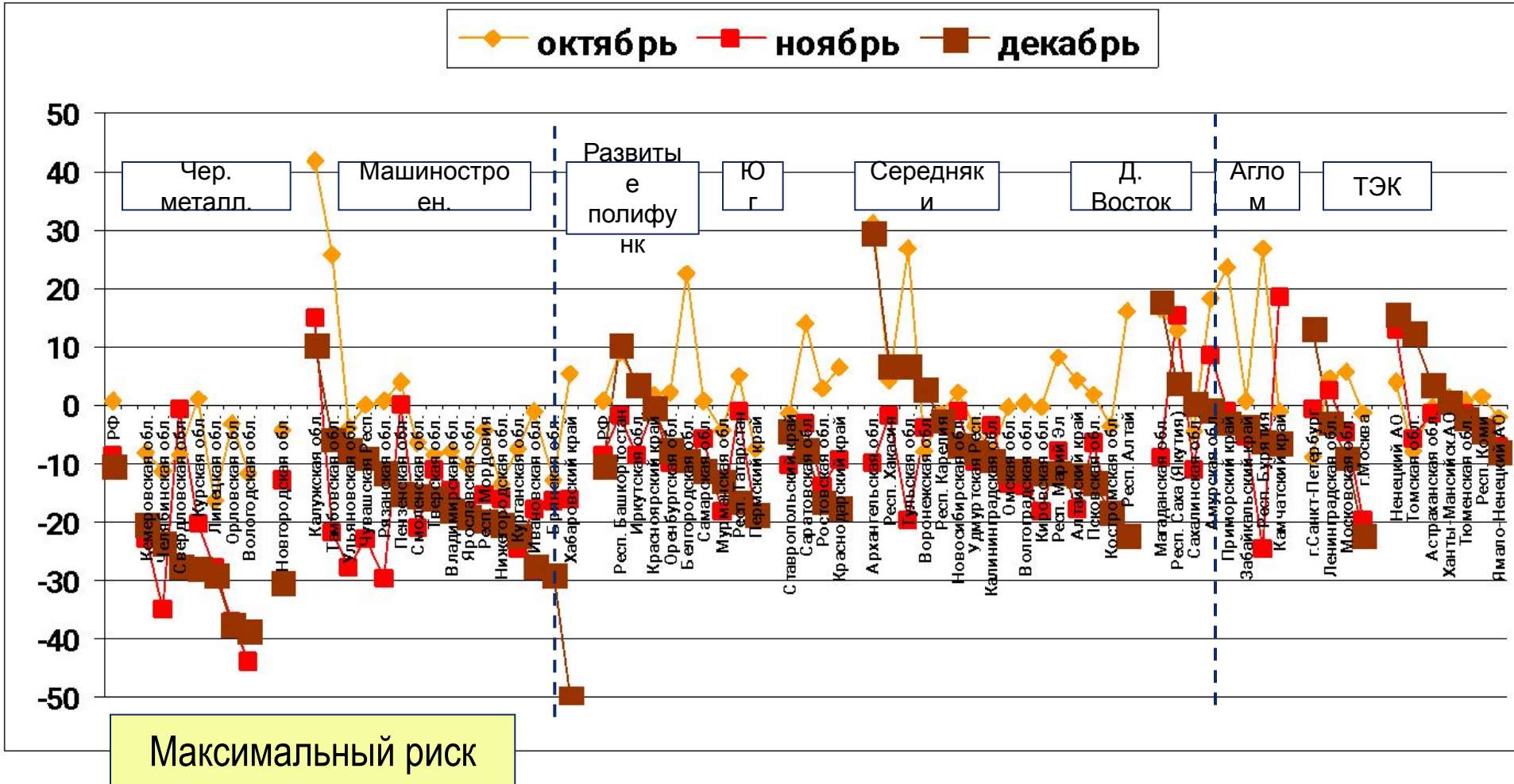
### **Риски безработицы**

коснулись регионов с высокой индустриальной занятостью

### **Риски моногородов**

основа российской экономики, производят 40% ВВП РФ.

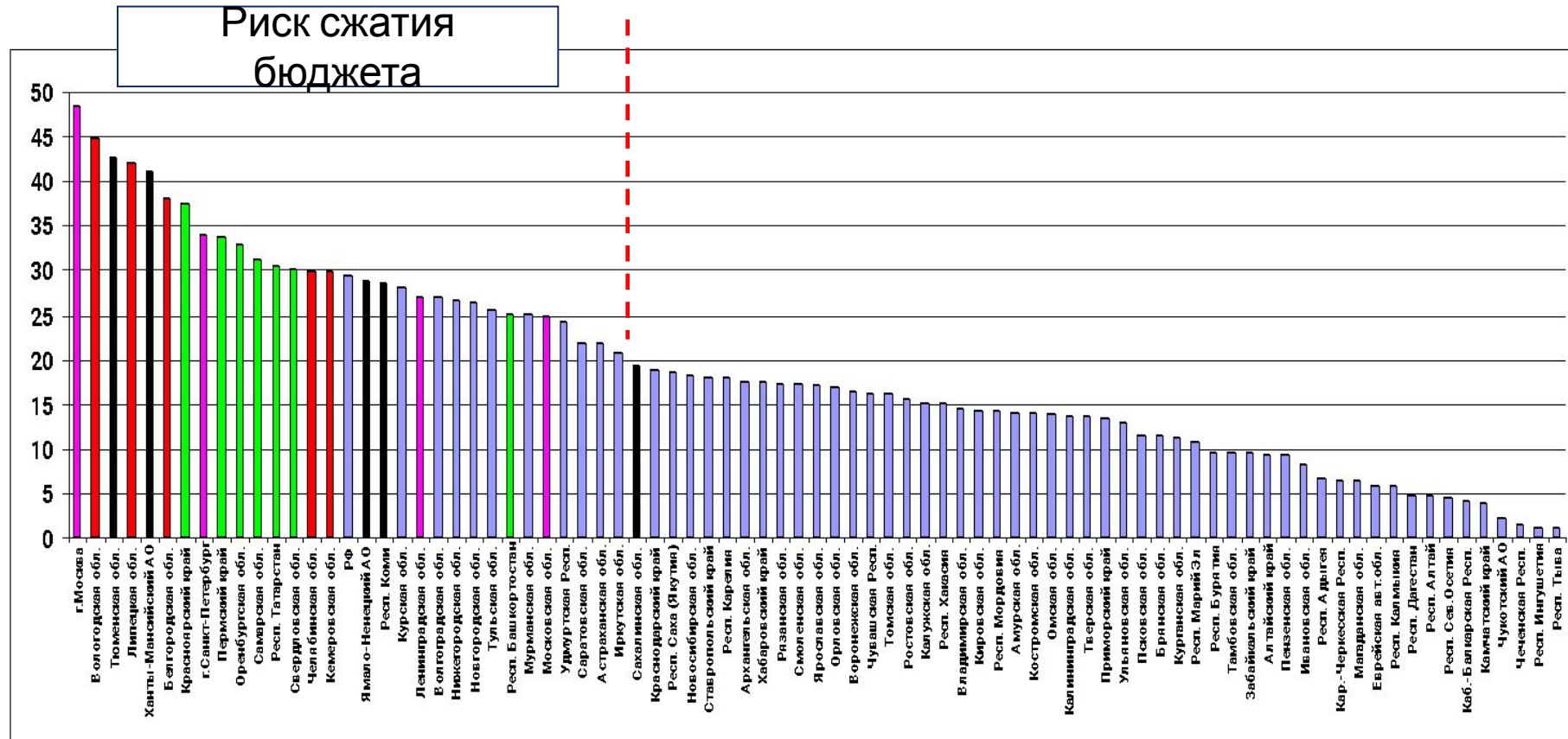
## Первая фаза кризиса: резкий спад в ноябре, замедление в декабре



Динамика  
промышленного  
производства по типам  
регионов,  
в % к соответствующему  
месяцу предыдущего  
года



## Риски снижения доходов бюджетов

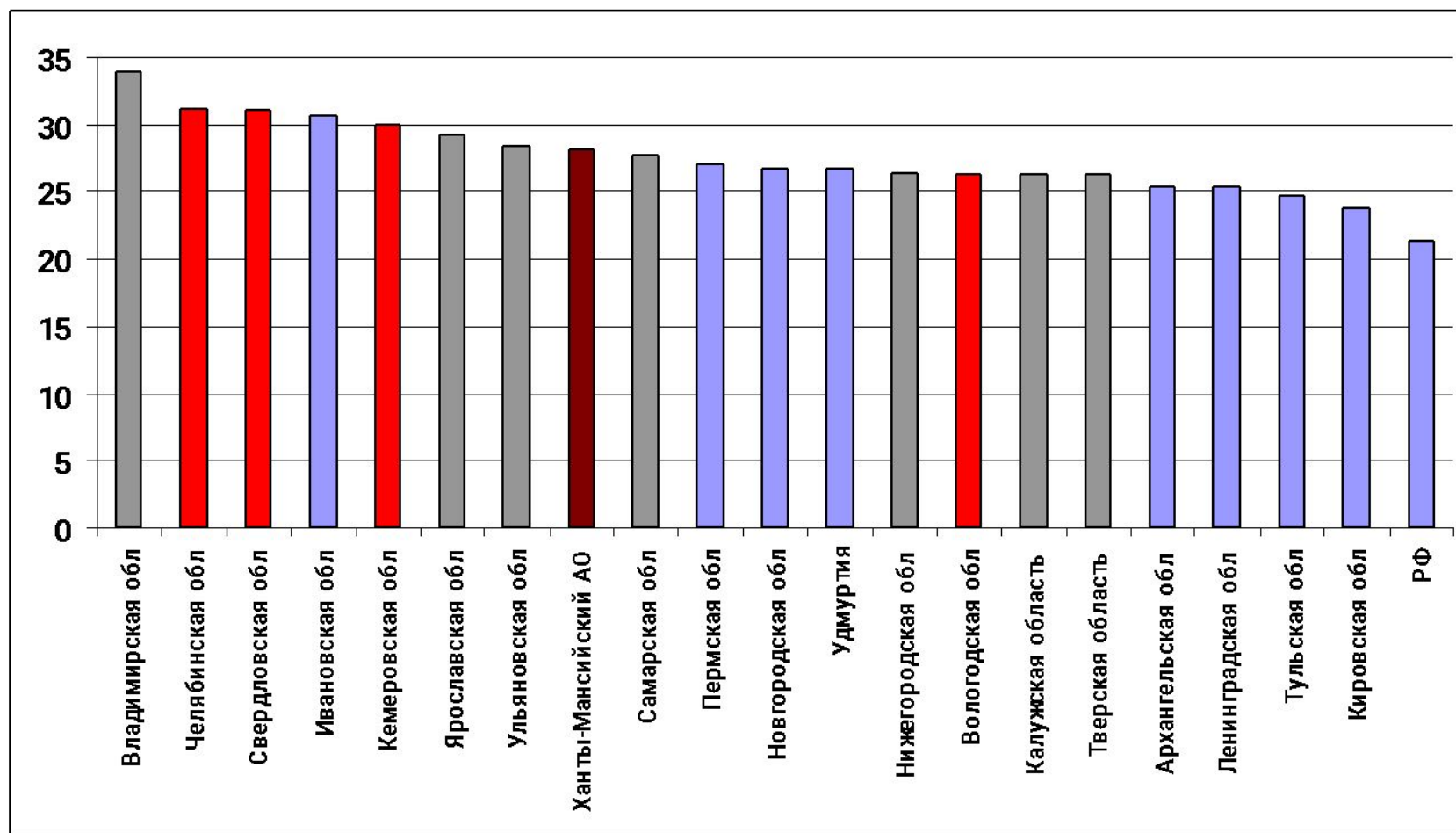


Доля налога на прибыль в  
доходах бюджета региона, %

## Риски безработицы

Металлурги  
я

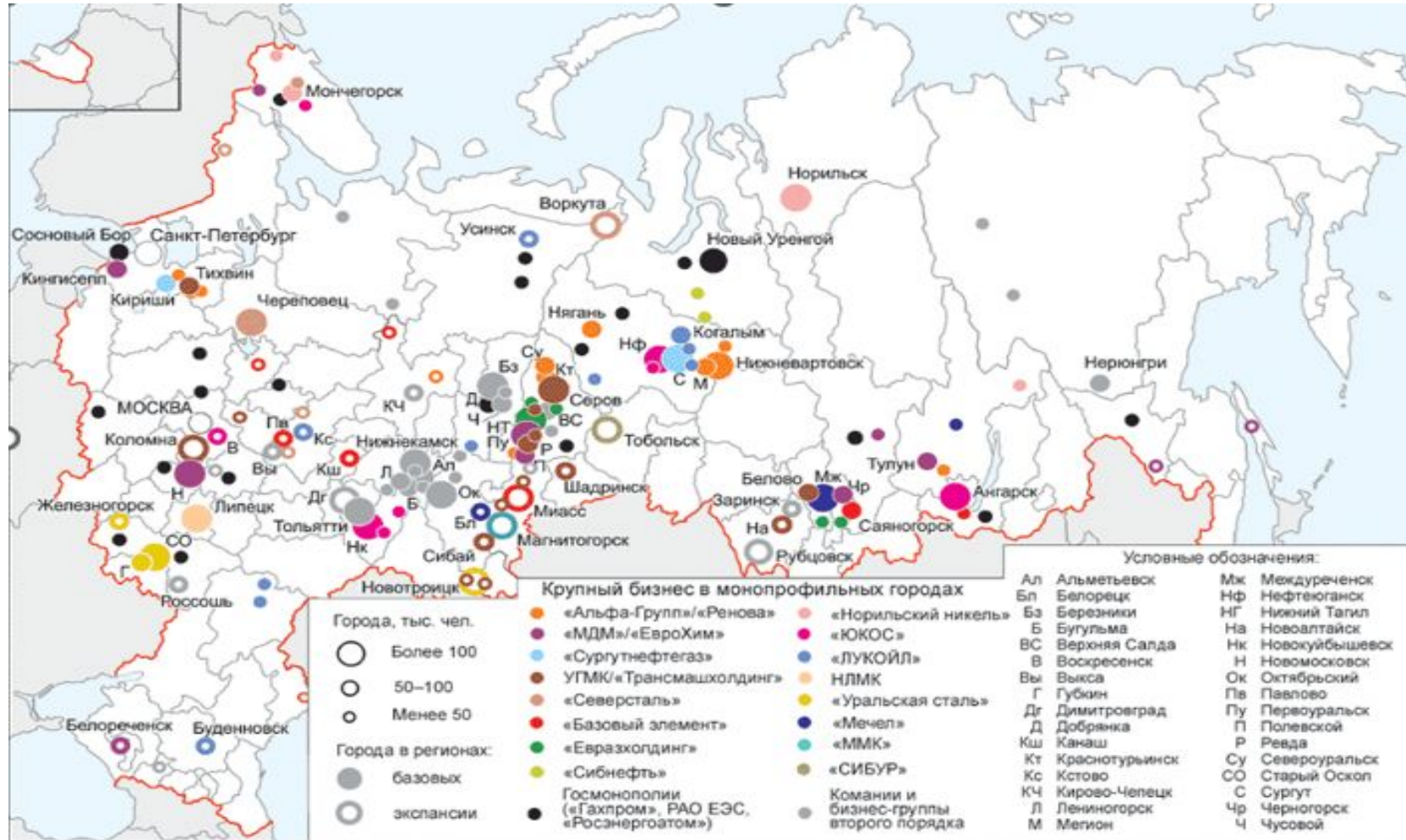
Машиностроение



регионы с максимальной долей  
занятых в промышленности, %



# Монопрофильные города крупного бизнеса – 14% городов и 11% населения



## Региональная политика в период 2008-2009 гг.

### ПОСЛЕДСТВИЯ КРИЗИСА:

- Номинальные доходы бюджетов регионов в IV квартале 2008 г. оказались на уровне или даже ниже аналогичных показателей 2007 г.
- Происходит снижение прибыли предприятий,
- Происходит сокращение реальных доходов населения
- Возникает кризис неплатежей и использование денежных суррогатов в расчетах.

### РЕЗУЛЬТАТ:

Все это приводит к углублению кризисных явлений и влечет за собой рост пространственной дифференциации социально-экономического развития, расширение депрессивных ареалов, а также возникновение новых.

## Программа антикризисных мер Правительства Российской Федерации на 2009 год: раздел 8

### ТРЕБОВАНИЯ К РЕАЛИЗАЦИИ АНТИКРИЗИСНЫХ МЕР В СУБЪЕКТАХ РФ:

- Поддержание сбалансированности региональной бюджетной системы с целью безусловного исполнения обязательств перед гражданами, выплаты заработной платы работникам бюджетной системы, оплаты первоочередных расходов.
- Содействие занятости населения, сохранение и создание рабочих мест.

### МЕРЫ В СФЕРЕ НАЛОГОВОЙ И БЮДЖЕТНОЙ ПОЛИТИКИ:

- Снижение на 4 процентных пункта налога на прибыль организаций.
- Увеличение имущественного вычета по налогу на доходы физических лиц для граждан при приобретении жилья.

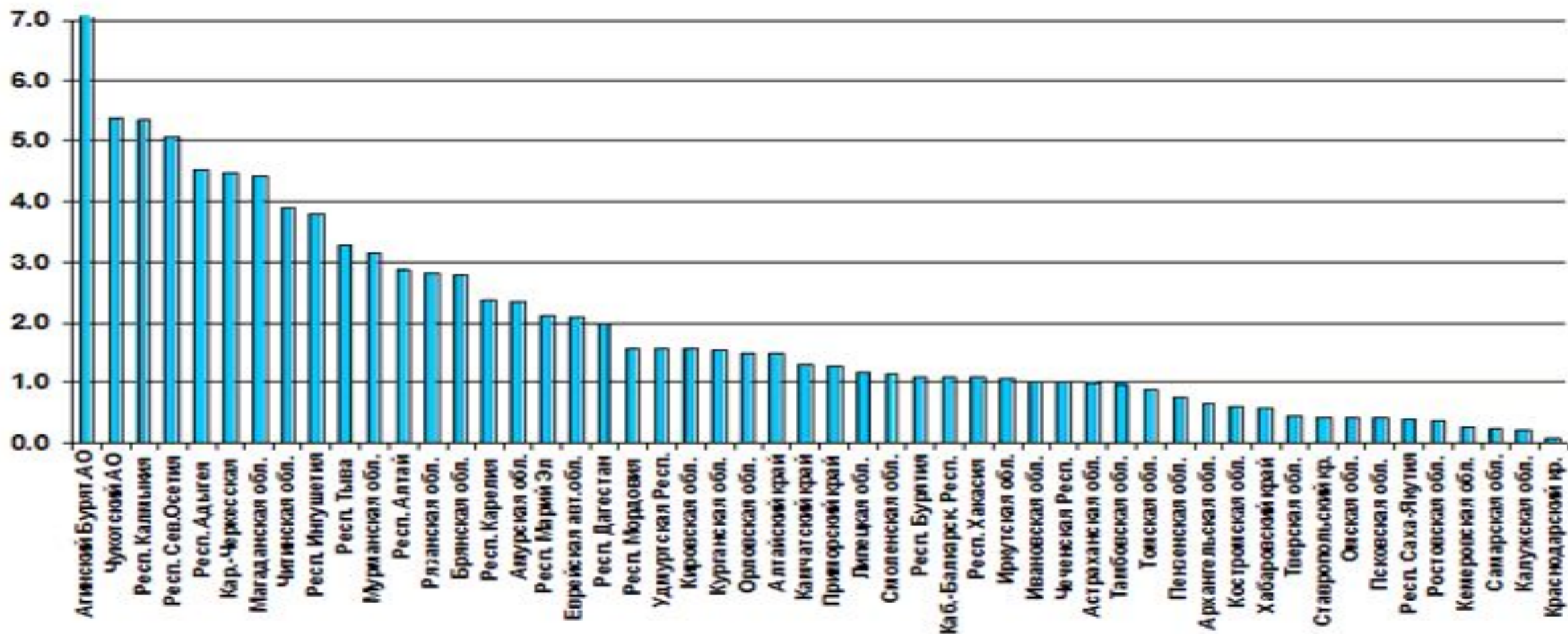
- Снижение ставок налога на малый бизнес и др.

## Правила распределения дотаций бюджетам субъектам РФ на поддержку мер по обеспечению сбалансированности бюджетов субъектов РФ на 2009 год

- Право на получение дотаций имеют субъекты РФ, в которых при исполнении консолидированных бюджетов сложился недостаток доходов на финансовое обеспечение расходных обязательств.
- Из распределения исключаются регионы, уровень фактической бюджетной обеспеченности которых на 10% выше среднероссийского показателя.
- Условием предоставления указанных дотаций является отсутствие просроченной кредиторской задолженности по социально значимым расходным обязательствам субъектам Российской Федерации.
- Был введен механизм адресной финансовой помощи региональным бюджетам в период кризиса.



## Отношение дотаций на сбалансированность ко всем доходам, утверждённым Законом о бюджете региона на 2008 г., %



## Программа антикризисных мер Правительства Российской Федерации: моногорода

**Инструмент реализации:** *комплексный инвестиционный план модернизации моногорода (КИП):*

- является ресурсно-обеспеченным инвестиционным пакетом по решению наиболее критических проблем;
- обеспечивает возможность координации развития городов на территории субъекта Российской Федерации или агломерации;
- позволяет сконцентрировать возможности федеральных, ведомственных и региональных целевых программ и стратегий развития;
- дает возможность определить оптимальный путь развития города;
- создает условия для реализации проектов на принципах государственно-частного партнерства.



РЕГИОНАЛЬНАЯ ЭКОНОМИЧЕСКАЯ  
ПОЛИТИКА

Департамент экономики и  
финансов НИУ ВШЭ - Пермь

Пермь 2023

# РЕГИОНАЛЬНАЯ ЭКОНОМИЧЕСКАЯ ПОЛИТИКА РЕГИОНАЛЬНАЯ ЭКОНОМИЧЕСКАЯ ПОЛИТИКА НА ТРЕТЬЕМ ЭТАПЕ: плюсы и минусы

Преподаватель: к.г.н., доцент **Букина Татьяна  
Витальевна**

## Третий этап регионального развития

**Конкурентоспособность – важнейший  
фактор развития регионов**





## **Региональная экономическая политика на третьем этапе: плюсы**

### **Полномочия между различными уровнями власти в целом разграничены:**

- упорядочено бюджетное устройство и сформированы главные принципы межбюджетных отношений
- закреплены правовые основы осуществления территориального планирования
- определены организационно-правовые условия для развития местного самоуправления, сформированы механизмы стимулирования эффективной деятельности ОГВ субъектов РФ и органов местного самоуправления.

**Созданы почти все основные элементы системы государственного стратегического планирования и системы территориального планирования.**

## Региональная экономическая политика на третьем этапе: минусы

- Недостаточно эффективна координация деятельности территориальных органов федеральных ИОГВ, ИОГВ субъектов российской федерации и ОМС, направленная на комплексное социально-экономическое развитие регионов, создание благоприятных инвестиционных условий.
- Выполнение полномочий местного самоуправления не обеспечено в необходимой мере материальными и финансовыми ресурсами.
- Отсутствуют механизмы ответственности ОГВ субъектов РФ ОМС за эффективное использование полученных межбюджетных трансфертов, недостаточна мотивация ОМС к развитию собственного налогового потенциала.
- Важнейшим инструментом влияния на социально-экономическое развитие субъектов российской федерации и муниципальных образований является размещение и развитие на их территориях федеральной инфраструктуры.
- Не сформирована системная практика управления региональным развитием и администрирования единой нормативно-методической базы.

## Тенденции региональной политики, сложившиеся к 2017 г.

1. Усиление контроля со стороны федеральной власти в отношении региональной.
2. Ясно обозначились и немногочисленные региональные приоритеты федерального центра: Дальний Восток, Крым, Северный Кавказ, Калининградская область.
3. Утрата сбалансированности в региональной политике, совпавшая с ликвидацией Минрегиона и умножением числа «территориальных» министерств - для нужд Северного Кавказа и Дальнего Востока.



РЕГИОНАЛЬНАЯ ЭКОНОМИЧЕСКАЯ  
ПОЛИТИКА

Департамент экономики и  
финансов НИУ ВШЭ - Пермь

Пермь 2023

# РЕГИОНАЛЬНАЯ ЭКОНОМИЧЕСКАЯ ПОЛИТИКА

## Инструменты региональной политики на третьем этапе

Преподаватель: к.г.н., доцент **Букина Татьяна  
Витальевна**



## Инструменты региональной политики на третьем этапе: ТОСЭР (ТОР)

**Территория опережающего развития (ТОСЭР/ТОР)** – Это экономическая зона с льготными налоговыми условиями, упрощёнными административными процедурами и другими привилегиями в России, создаваемая для привлечения инвестиций, ускоренного развития экономики и улучшения жизни населения.

Деятельность ТОСЭР/ТОР в РФ регламентируется Федеральным законом от 29.12.2014 № 473-ФЗ «О территориях опережающего социально-экономического развития в Российской Федерации»

## Инструменты региональной политики на третьем этапе: ТОСЭР (ТОР)

### Льготы резидентам ТОСЭР / ТОР

Вид налога, страховые взносы	Общие условия РФ	резидент ТОСЭР
Налог на прибыль:	20%	5% в течении 5 лет
Федеральный бюджет	2%	0% в течении 5 лет
Региональный бюджет	18%	5% в течении 5 лет
Налог на имущество:	2,2%	0%
Земельный налог:	1,5%	0%
Страховые взносы:	30%	7,6% в течении 10 лет
ПФР	22%	6% в течении 10 лет
ФСС	2,9%	1,5% в течении 10 лет
ФОМС	5,1%	0,1% в течении 10 лет



РЕГИОНАЛЬНАЯ ЭКОНОМИЧЕСКАЯ  
ПОЛИТИКА

Департамент экономики и  
финансов НИУ ВШЭ - Пермь

Пермь 2023

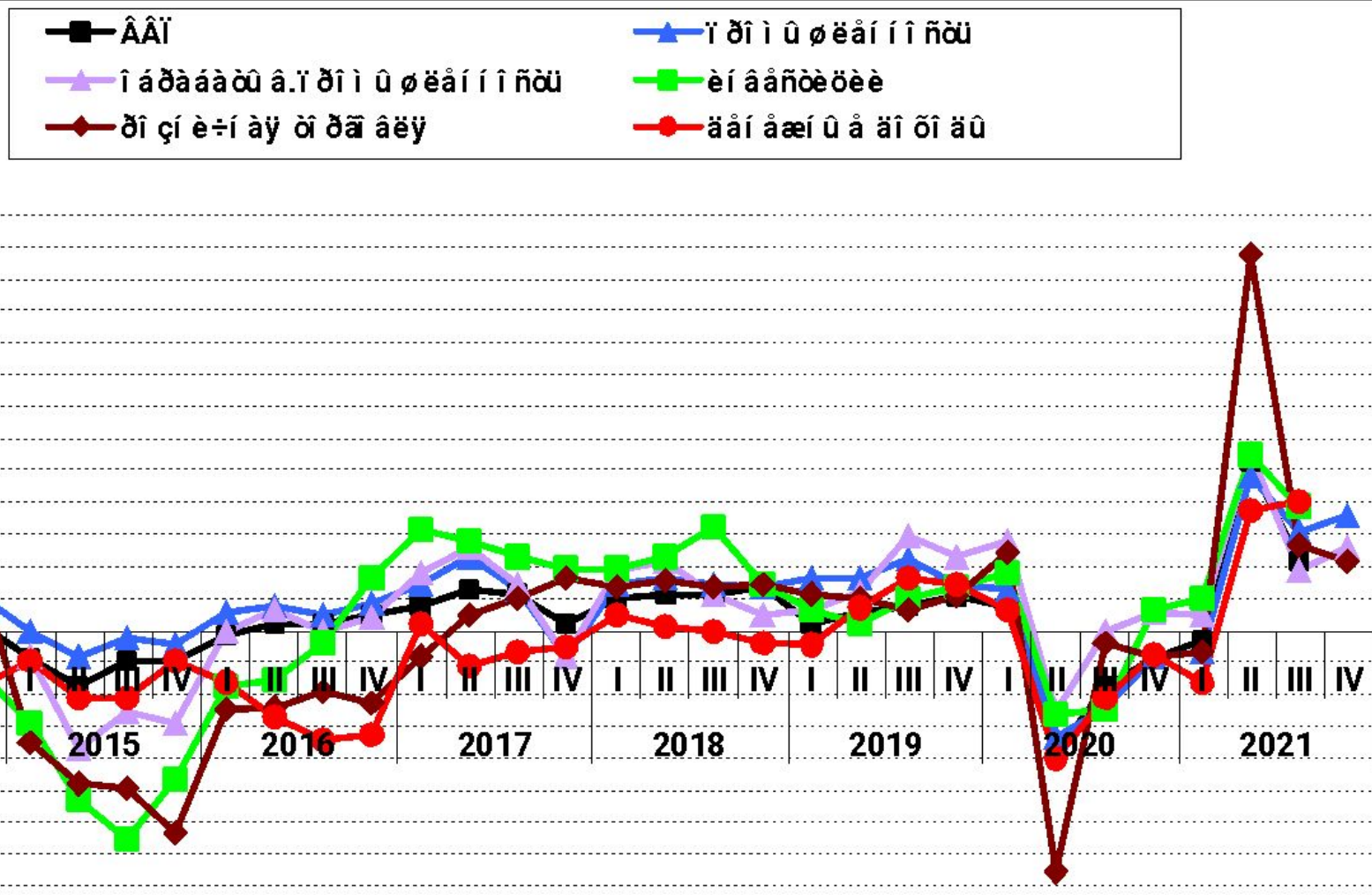
# РЕГИОНАЛЬНАЯ ЭКОНОМИЧЕСКАЯ ПОЛИТИКА

## Особенности государственной политики регионального развития в 2020-2021 гг.

Преподаватель: к.г.н., доцент **Букина Татьяна  
Витальевна**



## Кризисы третьего этапа регионального развития



Динамика  
индикаторов, в % к  
тому же кварталу  
предыдущего года



## Риски для регионального развития в период пандемии

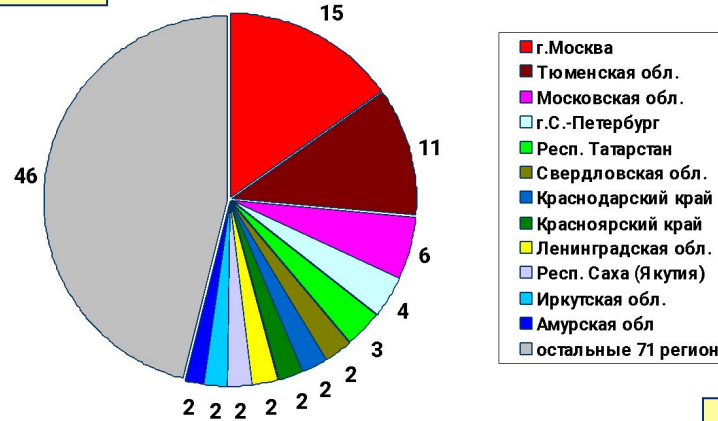
### Максимальные риски кризиса - для сектора рыночных услуг

- Рыночные услуги концентрируются в агломерациях федеральных городов и в крупных региональных центрах
- Банкротства МСП (слабая поддержка государства)
- Неполная занятость и рост безработицы (зарегистрированная выросла в 5 раз)
- Снижение доходов населения при очень высокой кредитной нагрузке (18,3 трлн.руб. в апреле 2020 г. + 1 трлн. в августе)

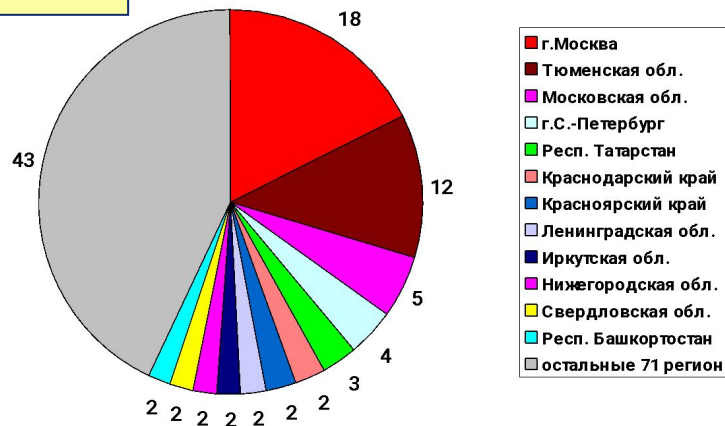


## Инвестиционная привлекательность регионов

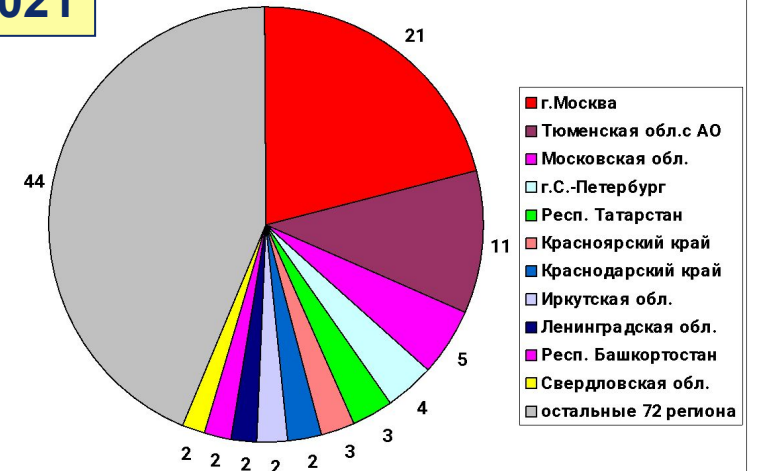
2019



2020

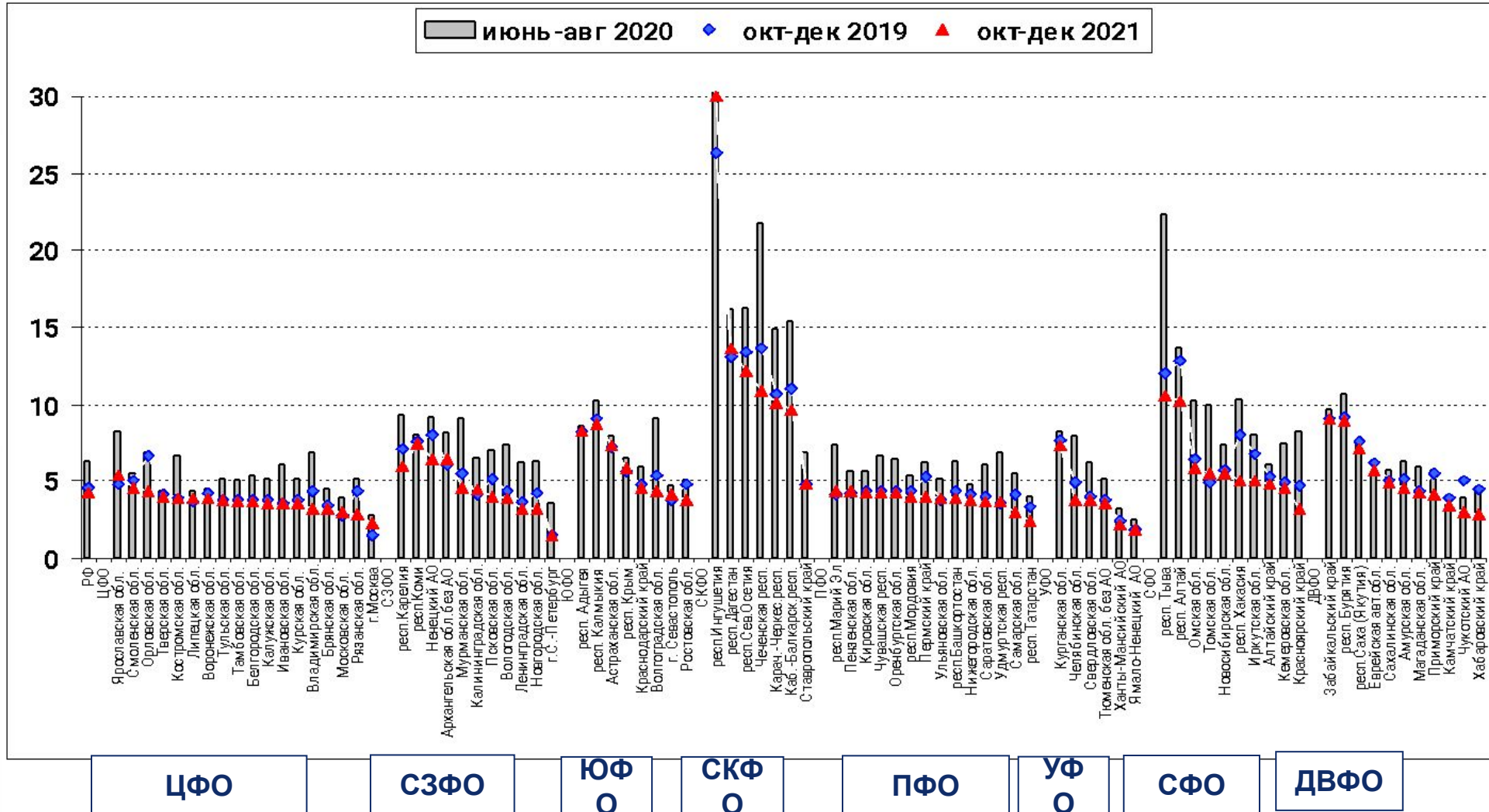


2021





## Состояние регионального рынка труда



Уровень  
безработицы по  
МОТ, %

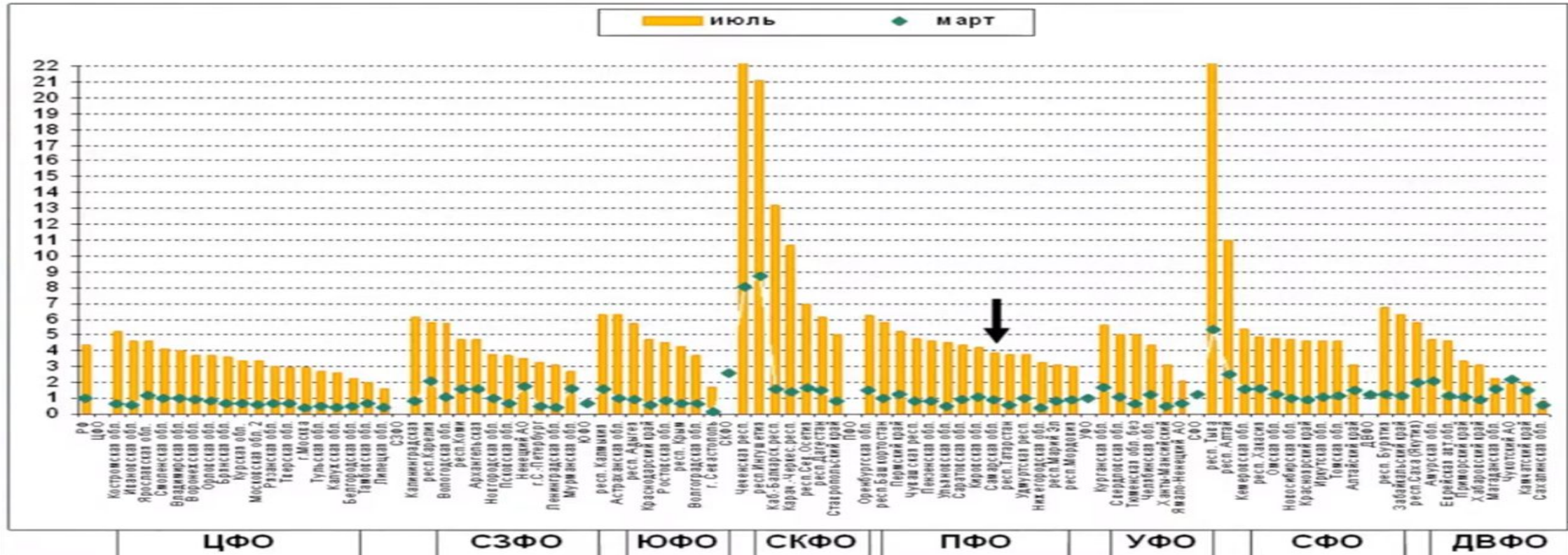


## Состояние регионального рынка труда в пандемию

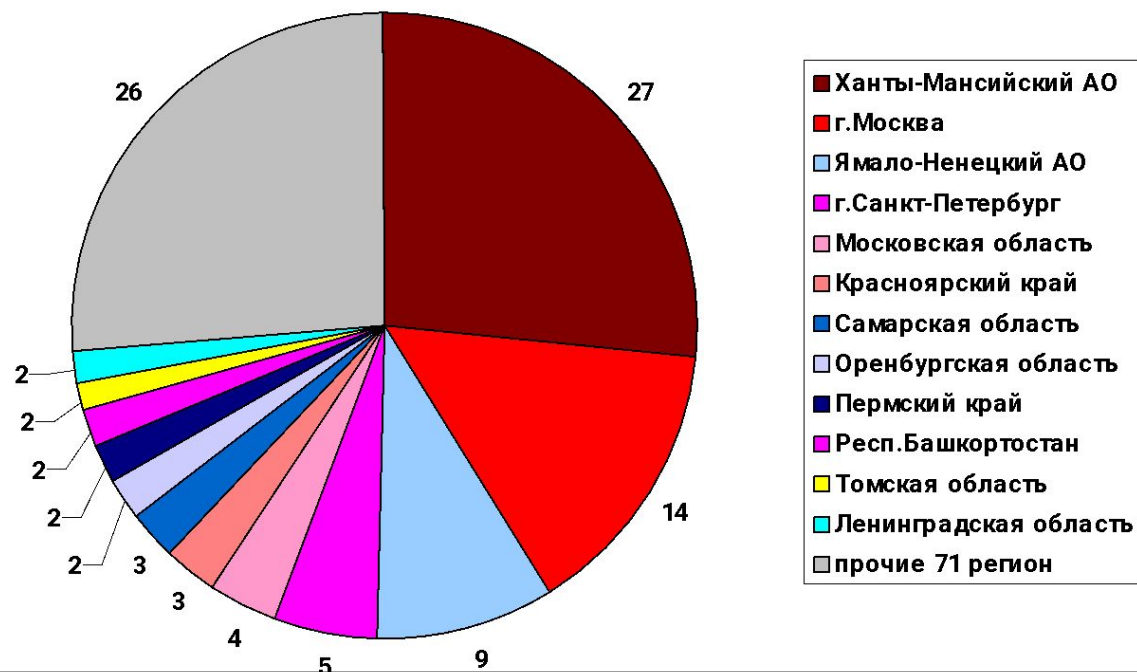
Новая реакция – быстрый рост зарегистрированной безработицы – почти в 5 раз (0,7 млн. чел в феврале, 3,5 млн. чел в начале августа).

Самарская обл. – рост с 1 до 4%

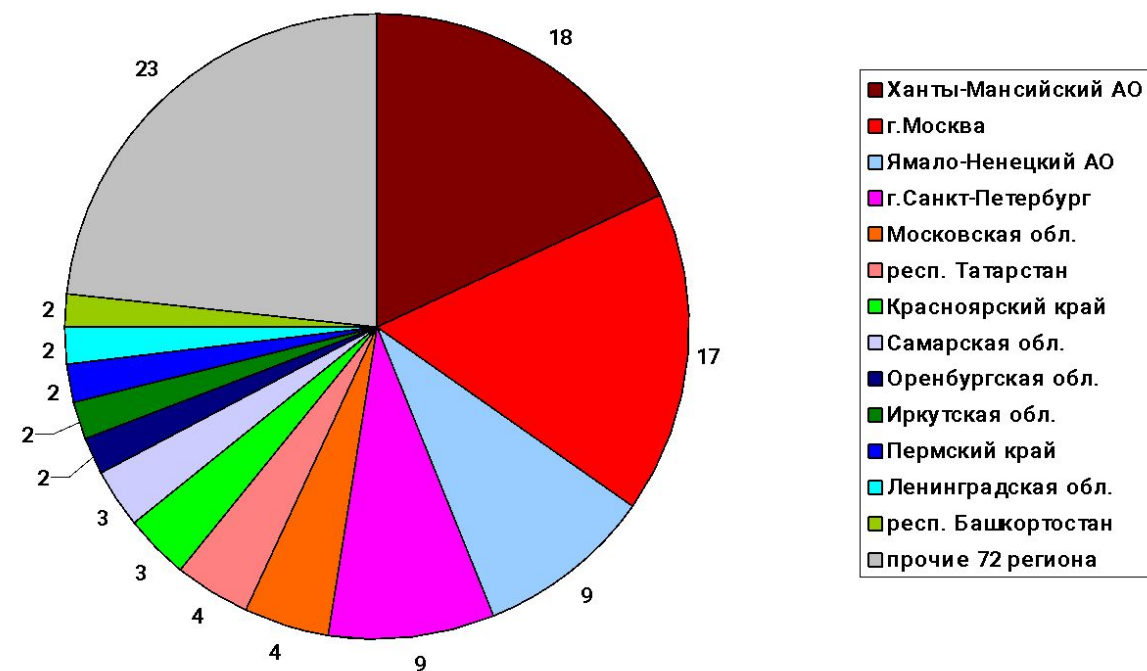
Уровень зарегистрированной безработицы, %



## Формирование консолидированного бюджета регионов РФ: доля регионов в поступлениях налогов в федеральный бюджет, %



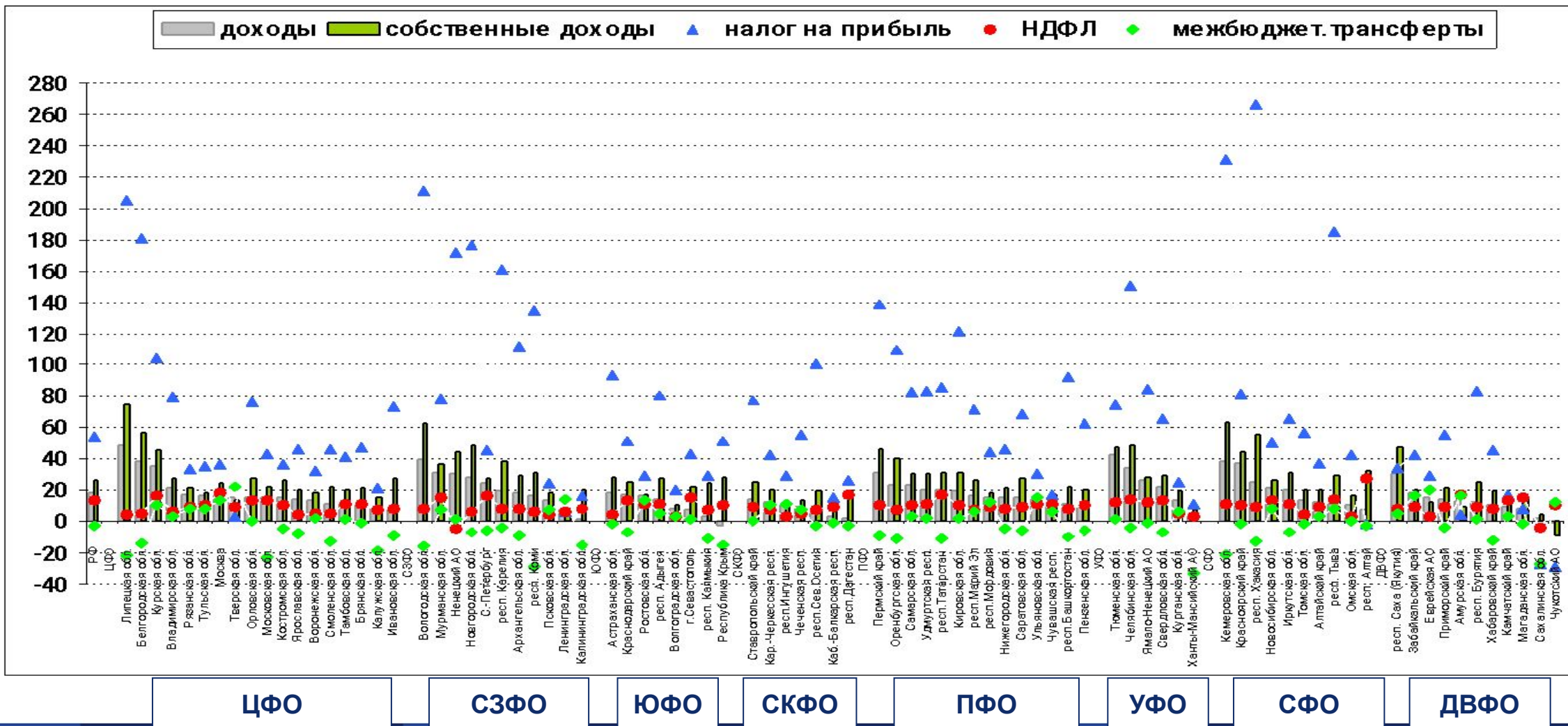
2014



2020

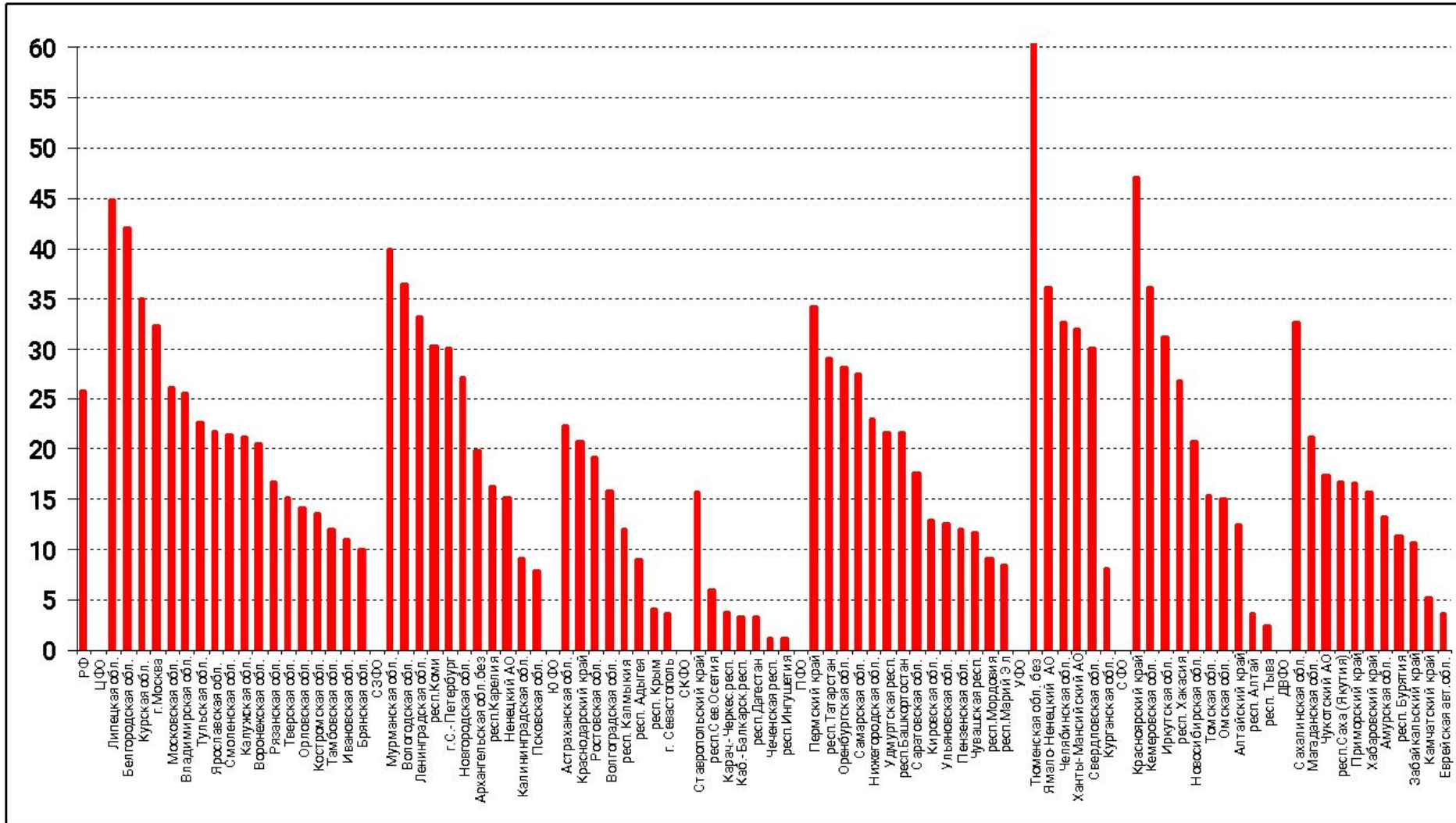


## Динамика доходов консолидированных бюджетов регионов в 2021 г., в % к 2020 г.

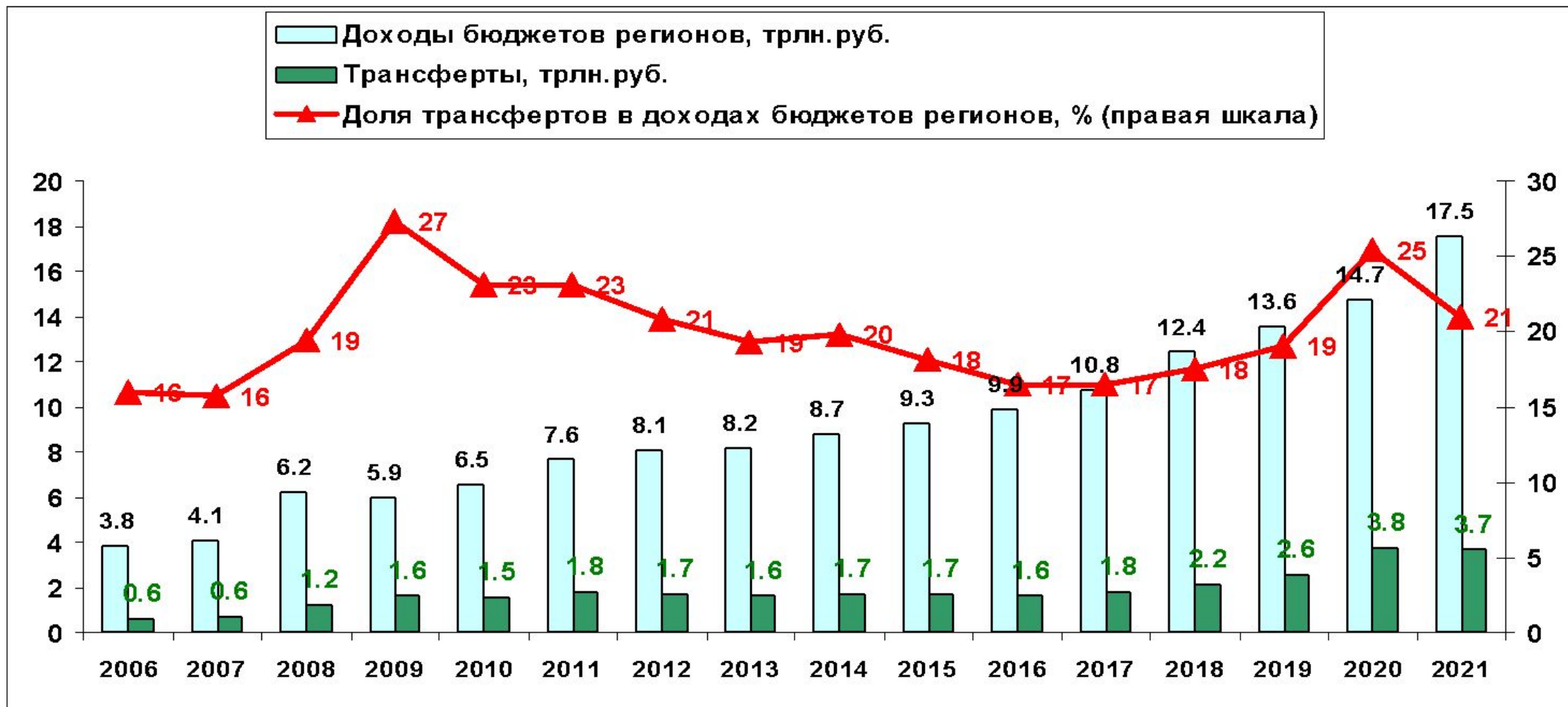




## Доля налога на прибыль в доходах консолидированных бюджетов регионов в 2021 г., %

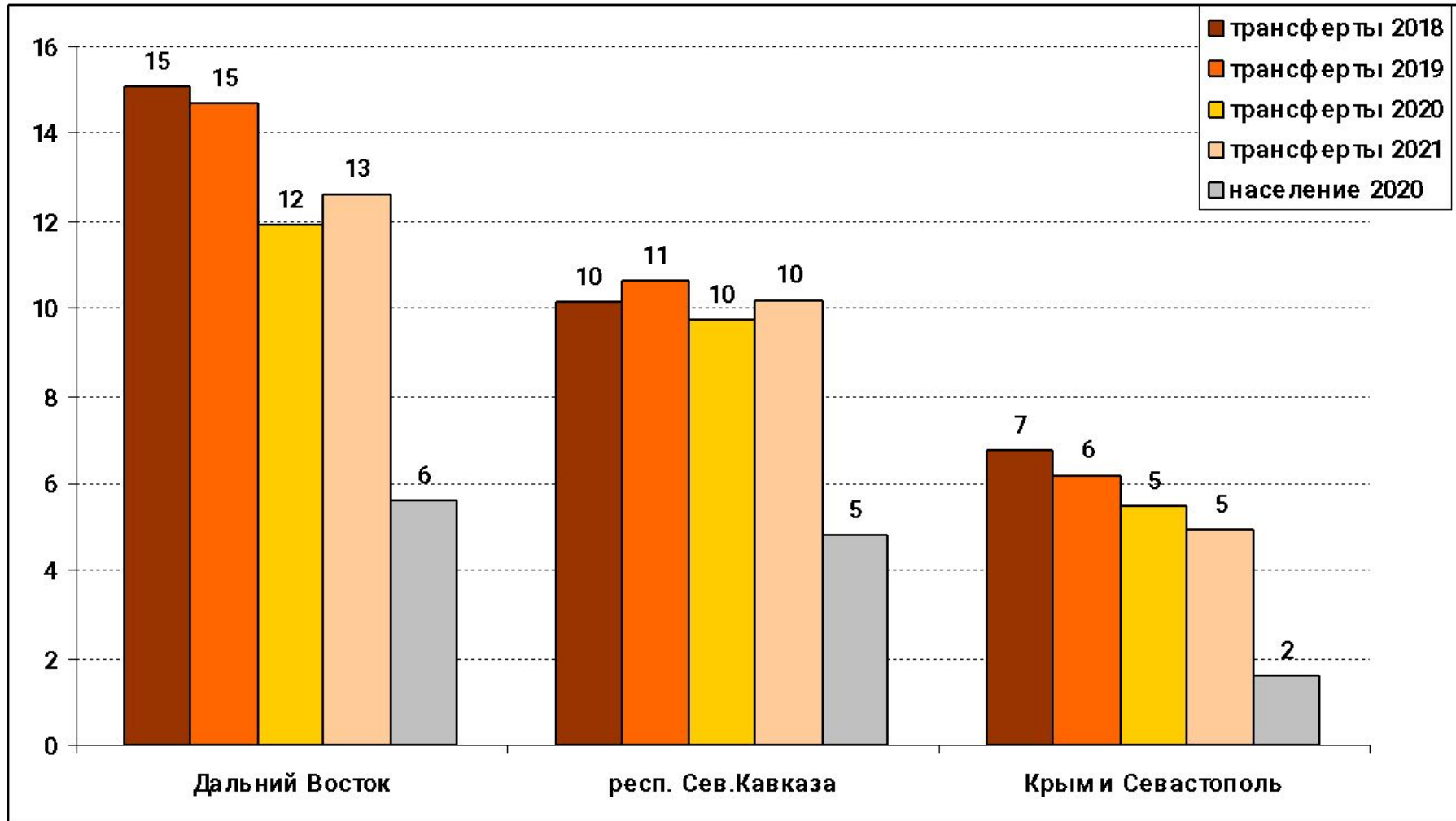


## Доходы консолидированных бюджетов регионов и трансферты (2014-2016 гг. без Крыма)





## Приоритеты государственной политики регионального развития



Доля в  
межбюджетных  
трансфертах (в % от  
всех трансфертов) и  
доля в населении  
РФ, %

## Риски кризиса 2022 г. для бизнеса и населения

- Уход компаний из России (автопром, нефтяные, энергетика, торговля и др.)
- Санкционные запреты на поставки продукции и комплектующих для машиностроения, ТЭК, экспорт угля, древесины и др.
- Снижение спроса на российское сырье + отказ перевозить и страховать грузы
- Логистический хаос + сжатие контейнерных перевозок
- Ограничения российских властей на экспорт некоторых видов лесной продукции, зерна.
- Девальвация и ограничения снятия валюты
- Высокая инфляция – 17-20%
- Обеднение населения и сжатие платежеспособного спроса
- Снижение предложения товаров на потребительском рынке (логистика + снижение спроса)
- Эмиграция / релокация IT компаний
- Рост безработицы
- Уход в тень МСП и самозанятых

## Возможные меры поддержки

### Поддержка населения:

1. *Индексация пенсий* - более заметная поддерживающая роль в сильно постаревших регионах Центра и Северо-Запада, части Поволжья.
2. *Рост охвата малоимущих семей* пособиями на детей и увеличение размера этих пособий - большой эффект в слаборазвитых республиках Северного Кавказа и юга Сибири, для сельского населения менее постаревших регионов востока страны.
3. *Индексация заработной платы бюджетников* – слаборазвитые регионы с более высокой долей занятых в бюджетном секторе, Москва и С.-Петербург.

## Возможные меры поддержки

### Поддержка бизнеса:

4. *Расширение программы льготных ставок по ипотеке* – две крупнейшие агломерации страны и другие регионы миграционного притока (Краснодарский край, Калининградская обл., Тюмень, Новосибирск и другие крупные столицы регионов).
5. *Значительное расширение зарплатных кредитов* малому бизнесу - крупные города.
6. *Увеличение финансирования общественных работ* для временного трудоустройства увольняемых с предприятий автопрома, машиностроительных, металлургических, угольных предприятий – индустриальные регионы.

### Поддержка бюджетов регионов:

6. *Замещение кредитов банков бюджетными кредитами* – регионы с высокой долговой нагрузкой. Выделенной суммы, скорее всего, хватит на 2022 г.
7. *Повышение прозрачности и обоснованности дополнительных трансфертов* бюджетам регионов – в ковидный кризис 2020 г. их распределение было необъяснимым.

# СПАСИБО ЗА ВНИМАНИЕ

Преподаватель: к.г.н., доцент **Букина Татьяна  
Витальевна**

[tbukina@hse.ru](mailto:tbukina@hse.ru)