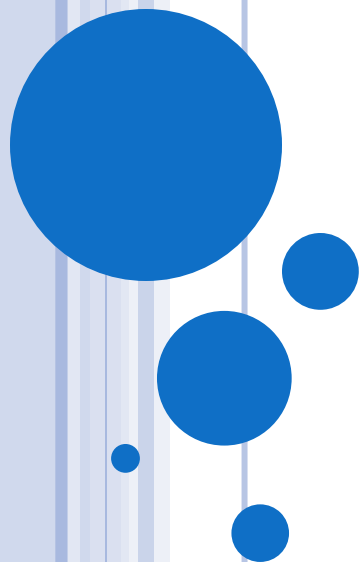


**ПРЕЗЕНТАЦИЯ НА ТЕМУ:  
«ЗЕРКАЛО ПРИРОДЫ ПЕЙЗАЖНАЯ ЖИВОПИСЬ  
ГОЛЛАНДСКИХ ХУДОЖНИКОВ».**

**Выполнил: Давтян Артём**



Пейзажный жанр Голландии XVII века особенно интересен. Это не природа вообще, некая общая картина мироздания, а национальный, именно голландский пейзаж. который мы узнаем и в современной Голландии: знаменитые ветряные мельницы, пустынные дюны, каналы со скользящими по ним лодками летом и с конькобежцами - зимой. Воздух насыщен влагой. Серое небо занимает в композициях большое место.



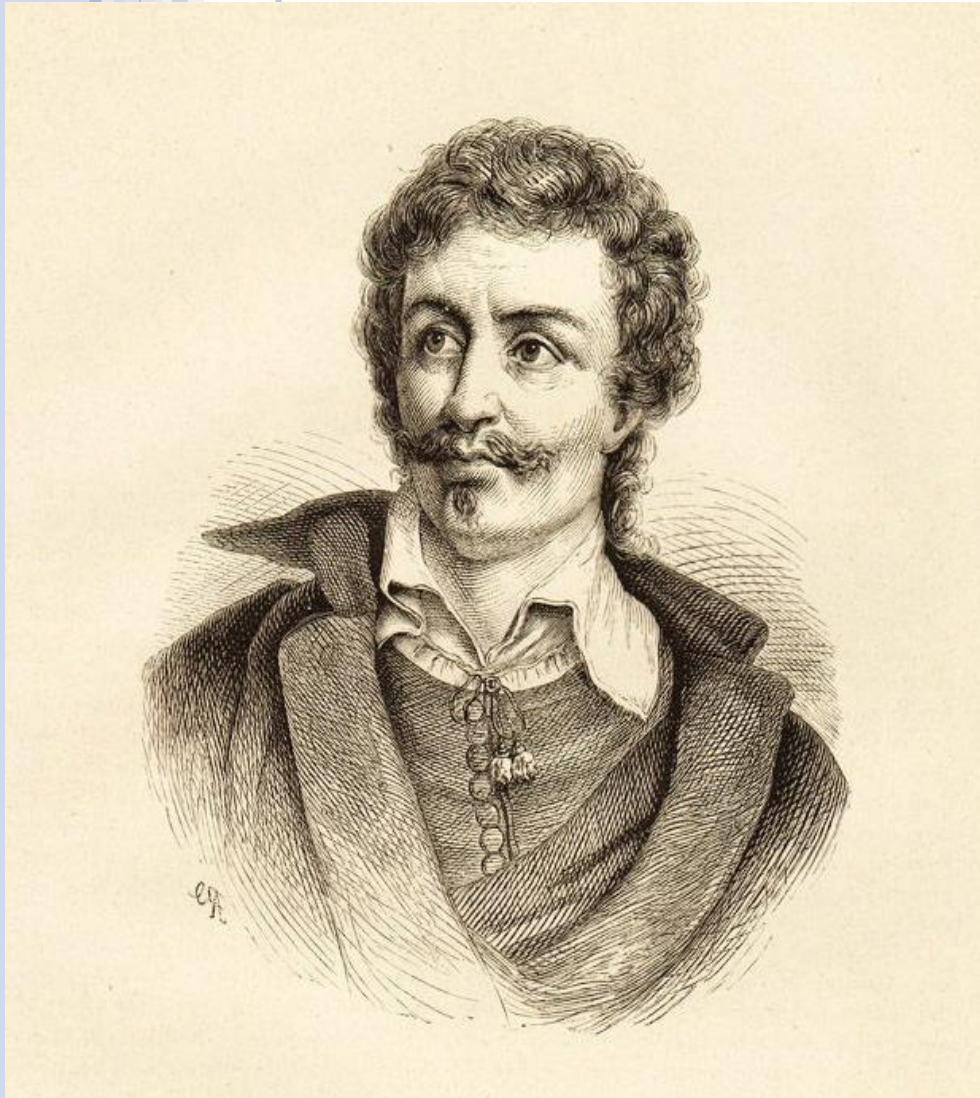
## РЕАЛИСТИЧЕСКАЯ ЖИВОПИСЬ ГОЛЛАНДИИ.



Принципы реалистической живописи были сформулированы величайшим голландским художником Рембрандтом. Обращаясь к своим ученикам, он говорил: «Учись прежде всего следовать богатой природе и отображать то, что найдешь в ней. Небо, земля, море, животные, добрые и злые люди – всё служит для нашего упражнения. Равнины, холмы, ручьи и деревья дают достаточно работы художнику. Города, рынки, церкви и тысячи природных богатств взывают к нам и говорят: иди, жаждущий знания, созерцай нас и воспроизводи нас».

# МНОГООБРАЗИЕ ЖАНРОВ ГОЛЛАНДСКОЙ ЖИВОПИСИ:

- Портрет;
- Натюрморт;
- Интерьер;
- Бытовая и пейзажная живопись;
- Картины как мифологические и библейские сюжеты



Расцвет пейзажной живописи в Голландии относится к середине XVII века. Крупнейшим мастером реалистического пейзажа был *Якоб ван Рейсдал*. Это был художник неистощимой фантазии. Его произведения обычно наполнены глубокого драматизма, изображает ли он лесные чащи ("Лесное болото"), ландшафты с водопадами ("Водопад") или романтический пейзаж(! "Еврейское кладбище").

Природа у Рейсдала всегда в движении, в вечном обновлении. Даже самые простые мотивы природы приобретают под кистью художника монументальный характер.



# ПОРТРЕТНАЯ ЖИВОПИСЬ



**Франс Хальс (Халс)  
(1580-1666)**

**Основоположник  
голландского  
реалистического портрета.  
Широкую популярность  
снискали ему групповые  
портреты офицеров  
стрелковой роты святого  
Георгия (1627, Гарлем, Музей  
Франса Хальса) и  
стрелковой роты святого  
Андреаса (1633, там же)**

## ГРУППОВОЙ ПОРТРЕТ ОФИЦЕРОВ СРЕЛКОВОЙ РОТЫ СВЯТОГО ГЕОРГИЯ



## НАТЮРМОРТ.

СЛОВО «НАТЮРМОРТ», В ПЕРЕВОДЕ С ФРАНЦ. БУКВАЛЬНО ОЗНАЧАЕТ «МЕРТВАЯ ПРИРОДА», ИМЕЕТ И ЕЩЕ ОДНО ЗНАЧЕНИЕ — «ЗЕМНОЕ БЫТИЕ».

«СТИЛЛЕВЕН» (ГОЛЛАНДСК.)- «НЕПОДВИЖНАЯ ЖИЗНЬ».

НАТЮРМОРТ — ЖАНР ИЗОБРАЗИТЕЛЬНОГО ИСКУССТВА, КОТОРЫЙ ПОСВЯЩЕН ИЗОБРАЖЕНИЮ ВЕЩЕЙ, РАЗМЕЩЕННЫХ В ЕДИНОЙ СРЕДЕ И ОРГАНИЗОВАННЫХ В ГРУПП.





# ПЕЙЗАЖ



Популярнейший жанр голландской живописи.



**Своеобразие пейзажного жанра и его тематик определяются особенностью природы этой северной страны. Художников интересовала обычная природа, увиденная в естественной жизненной ситуации.**

## Ян Порселлис (Ок.1584 - 1632)

Ян Порселлис был прекрасным маринистом, писал только морские пейзажи.



## АЛЬБЕРТ КЕЙП

ШИРОКОЕ РАСПРОСТРАНЕНИЕ В ГОЛЛАНДСКОМ ПЕЙЗАЖЕ БЫЛО СОЕДИНЕНИЕ ПЕЙЗАЖА С АНИМАЛИСТИЧЕСКИМ ЖАНРОМ. ТАК, ИЗЛЮБЛЕННЫМ ПРИЕМОМ АЛЬБЕРТА КЕЙПА БЫЛО ВКЛЮЧЕНИЕ В ПЕЙЗАЖ КОРОВ, ЛОШАДЕЙ, СОБАК, ДОМАШНИХ ПТИЦ.



СПАСИБО ЗА ВНИМАНИЕ

