

# «Трудовое обучение» 5 класс

Душкина И.А.

2020 г.

# Пословицы и поговорки о доме

*запиши в тетрадь, добавь свою*

2

«Дом вести – не лапти плести»

«Мой дом – моя крепость»

«В гостях хорошо, а дома лучше»

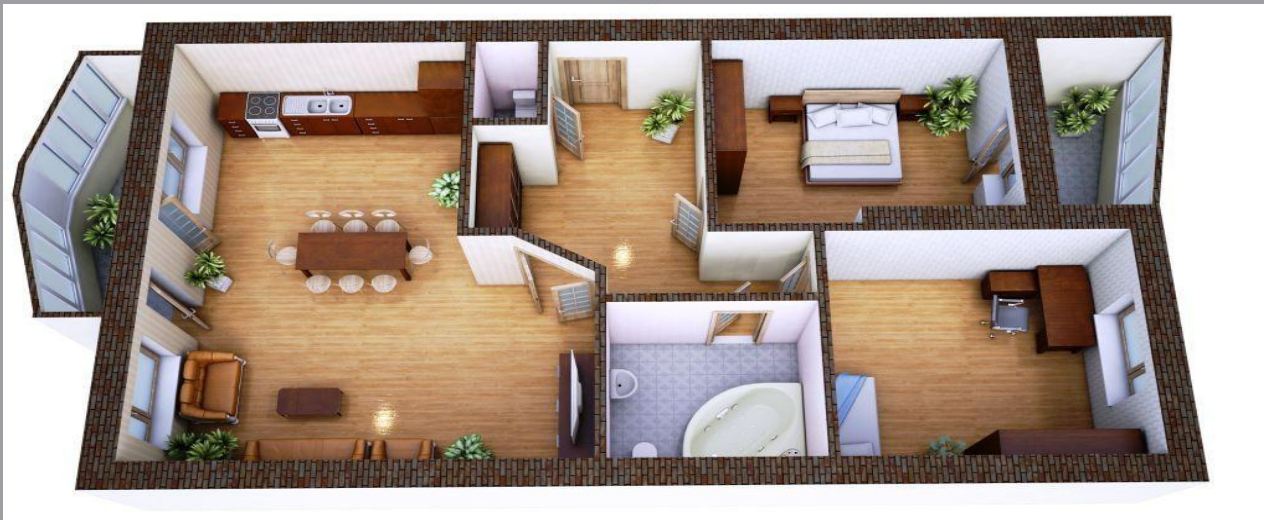
«Дома и тысячу лет прожить легко,  
а выйдешь из дому и час трудно!» .



# «Интерьер жилого дома»



«Познакомиться с понятием интерьер ,  
требованиями к интерьеру и  
**спроектировать** свой вариант  
**кухни»**



**Интерьер** – это внутреннее пространство помещения или обстановка внутри него выполненная хозяевами помещения

*Основными требованиями к интерьеру являются:*

- *эргономические*
- *санитарно-гигиенические*
- *эстетические*

*Работа с информационной страничкой*

**Задание №1:** ознакомься с требованиями, предъявляемыми к интерьеру жилого помещения. *Заполни таблицу.* Приведи примеры, соответствующие определенным требованиям.

8

Эргономические	Санитарно-гигиенические	Эстетичность
<ul style="list-style-type: none"><li>•функциональность помещений</li><li>•комфортность</li><li>•удобная расстановка мебели</li></ul>	<ul style="list-style-type: none"><li>•чистота помещения</li><li>•хорошее освещение</li><li>•отсутствие шума с улицы</li><li>•комфортный температурный режим</li></ul>	<ul style="list-style-type: none"><li>•сочетание цвета мебели и стен</li><li>•присутствие озеленения</li><li>•наличие предметов художественного оформления</li></ul>

# Планировка квартиры *рассмотри рисунок*

9

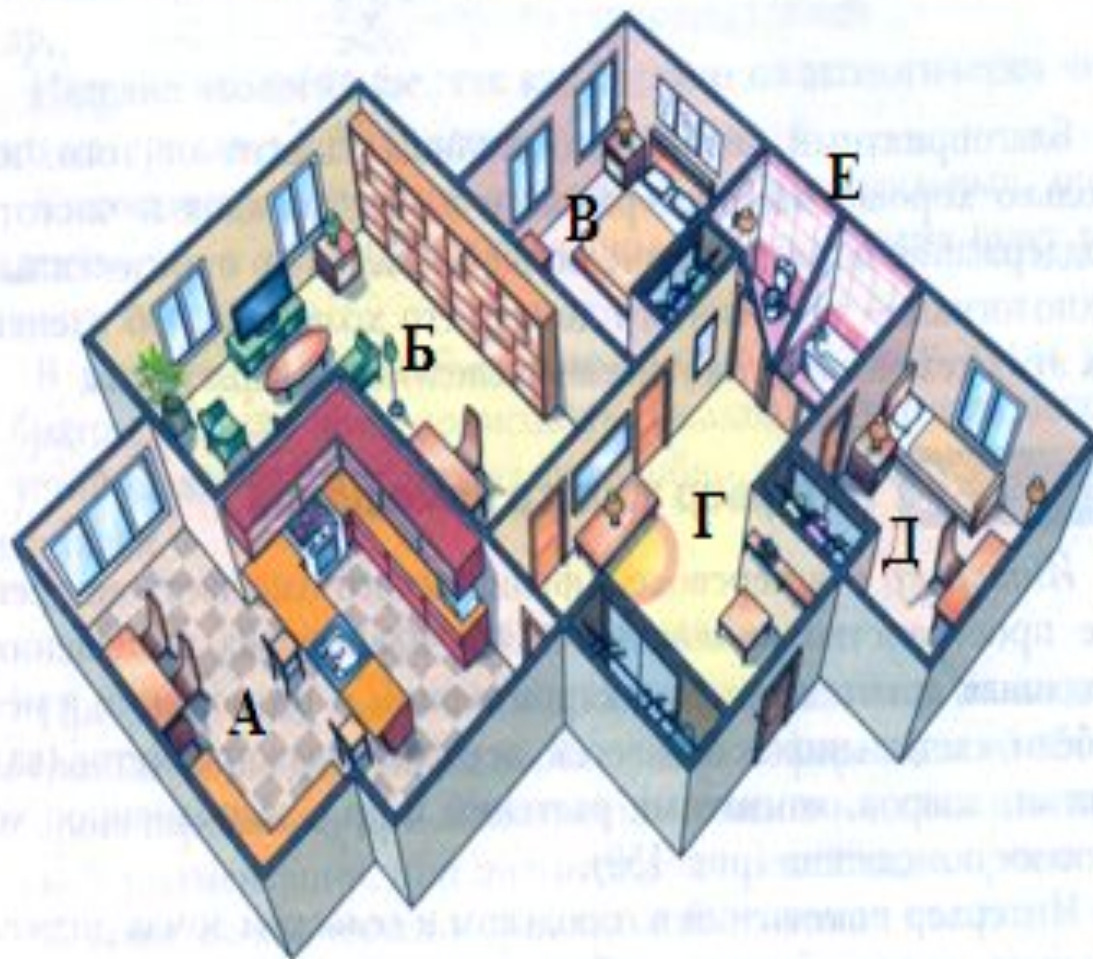
1





**Задание №2:** Рассмотрите планировку квартиры. Определите названия помещений и *заполните таблицу*.

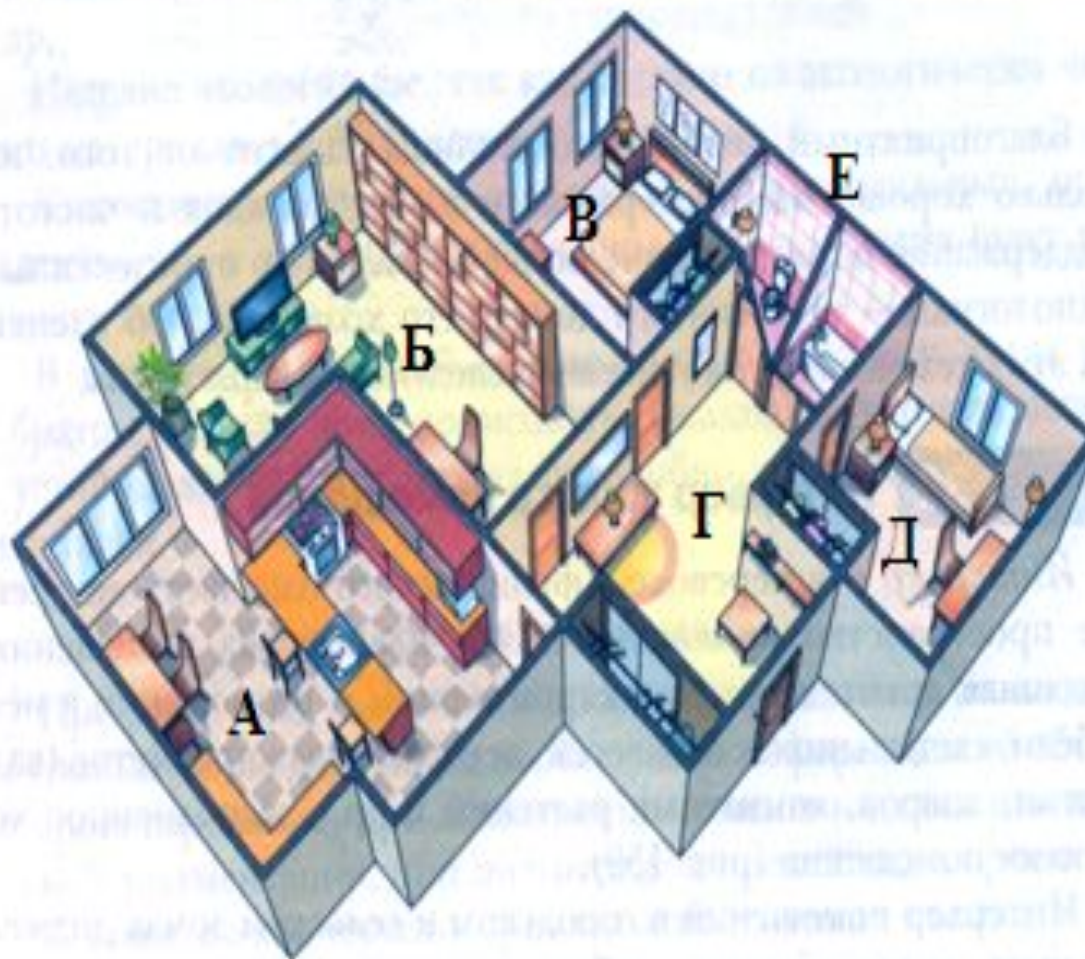
10



Условное обозначение	Определённая зона
А	
Б	
В	
Г	
Д	
Е	

# САМОПРОВЕРКА

11



Условное обозначение	Определённая зона
А	Кухня
Б	Гостиная
В	Спальня
Г	Прихожая
Д	Детская
Е	Санузел

*нет ошибок – «5»*

*1-2 ошибки – «4»*

*более 3 ошибок – необходимо ещё раз  
повторить материал*

Основными средствами благоустройства помещений являются:

- Меблировка
- Освещение
- Цветовое решение
- Текстильный дизайн
- Декоративные изделия

**Меблировка** - это рациональная расстановка мебели в помещении. Мебель должна располагаться так, чтобы было удобно передвигаться в помещении комнаты, чтобы мебель не перегораживала естественный свет от окна и вход в комнату.

Желаю  
уверенности

Желаю  
терпенья

Желаю  
бодрости и  
сил

## ВНИМАНИЕ!!!

**Зонирование** – это распределение пространства на отдельные зоны при помощи мебели.

**Кухня** - это помещение, которое используется для хранения и обработки продуктов, приготовления и приема пищи. В современных квартирах кухня одновременно служит и столовой.

- рабочая зона
- столовая
- зона прохода





# Требования к кухне

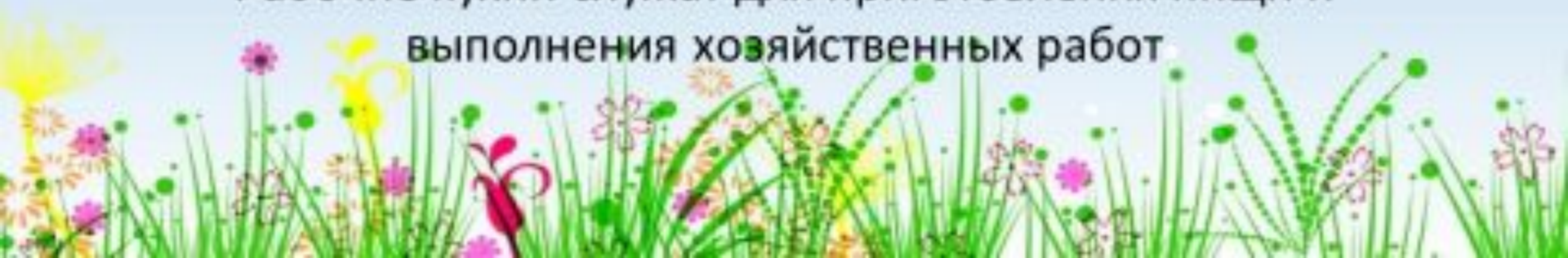
- 1) Оборудование кухни должно занимать как можно меньше места. Это позволит свободно передвигаться по кухне и увеличить используемое пространство.
- 2) Оборудование и мебель должны создавать комфортные условия пребывания на кухне.
- 3) Потолок, стены и пол должны гармонично сочетаться с цветом мебели и оборудования.
- 4) Освещение кухни должно быть достаточным для выполнения различных работ. Желательно оборудовать зону приготовления пищи дополнительным источником света. Предпочтительнее использовать лампы теплого желтого цвета, так как лампы дневного света оттеняют продукты, изменяя их естественный цвет и вид.
- 5) Помещение и воздух в кухне должны быть всегда чистыми. Для этого помещение оборудуют вентиляцией, воздухоочистителем, украшают комнатными растениями, проводят регулярную уборку.



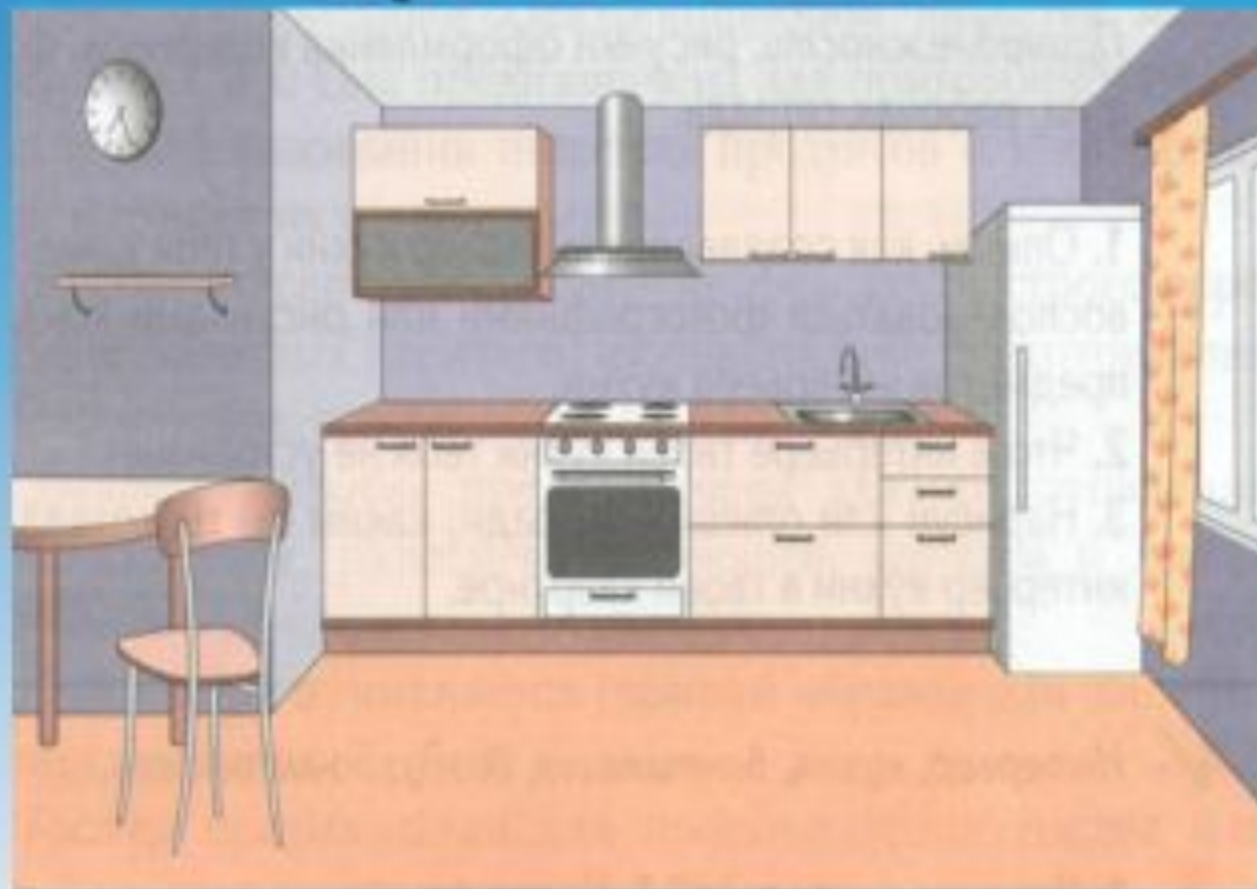
# Рабочие кухни



Рабочие кухни служат для приготовления пищи и выполнения хозяйственных работ



# Кухня-ниша



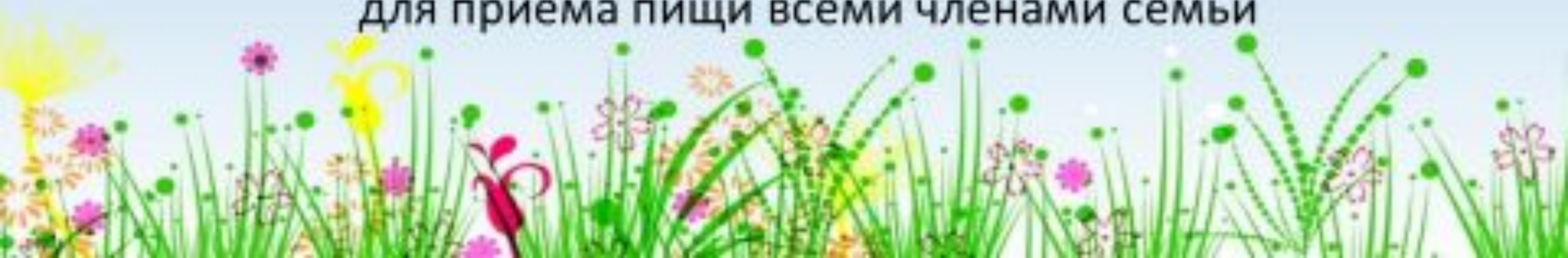
Кухня-ниша является частью комнаты.

Такие кухни для приема пищи не приспособлены.

# Кухня-столовая



В кухне-столовой размещают обеденный стол, рассчитанный для приема пищи всеми членами семьи



# Занавески



Для окон при светлых однотонных стенах и светлой мебели подойдут занавеси с рисунком, контрастные по цвету, но гармонирующие с общим цветовым решением помещения. Для окон, выходящих на север, лучший выбор — занавеси теплых тонов (желтый, коричневый, оранжевый), а для южной стороны — холодных тонов: серо-зеленый, зелено-голубой и т. д.



# Оформление

На стенах можно разместить декоративные тарелки, разделочные доски или прихватки.

Можно украсить стены обоями.



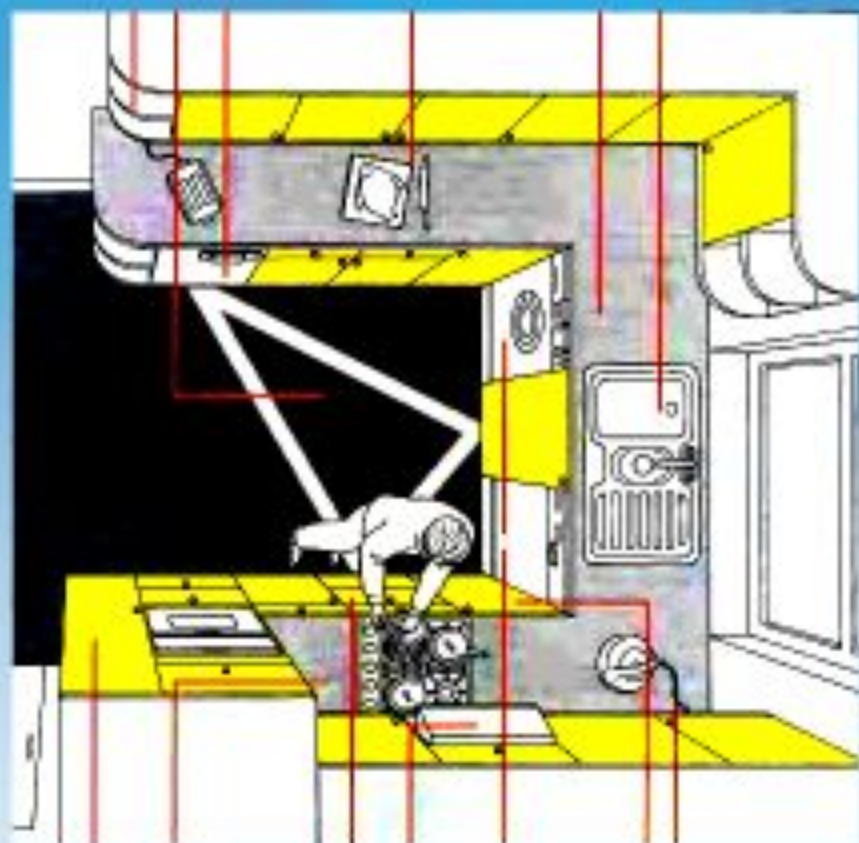
# Размещение мебели на кухне

Минимальный набор мебели и оборудования на кухне следующий: мойка, плита, рабочий стол, холодильник. К данным предметам можно добавить навесные шкафы, различные рабочие столы, обеденный стол со стульями или диванчиком, воздухоочиститель, всевозможную бытовую технику, облегчающую приготовление пищи



# Рабочий треугольник

Холодильник, раковина и плита должны соседствовать с разделочными столами. При этом образовывается так называемый рабочий треугольник: хранение-разделывание-приготовление пищи. Комфортная площадь рабочего треугольника 4 – 7 квадратных метров.



# Однорядное размещение мебели



Устанавливается:

- ✓ при условиях очень ограниченного пространства;
- ✓ в кухнях-нишах;
- ✓ в многоцелевой комнате «кухня-столовая-гостиная», когда вся кухонная мебель будет располагаться в одной части комнаты, другая будет использоваться для приема пищи и отдыха



# Угловое расположение



Подходит почти для всех помещений, создает удобный рабочий треугольник. Обеденный стол легко размещается без ущерба для зоны прохода.



# П-образное размещение

П-планировка удобна и безопасна, так как мебель и техника установлены вдоль трех стен, здесь нет сквозного движения.



# Комбинированная планировка

Так называемые «остров» и «полуостров» годятся только для больших кухонь (от 16 кв. м). Включают в себя угловую или п-образную модели с дополнительной рабочей поверхностью в середине



# Пример оформления кухни



При выполнении своего проекта подумай над вопросами:

1. Что ты учитывал(а) при создании интерьера кухни?

2. Чем руководствовался(ась) при расстановке мебели?

- **Выполни рисунок своей кухни.**
- **Сфотографируй рисунок и рабочий лист**
- **Отправь учителю личным сообщением**