



КВІТИ І КОМАХИ

Підготував

Учень 6-А класу

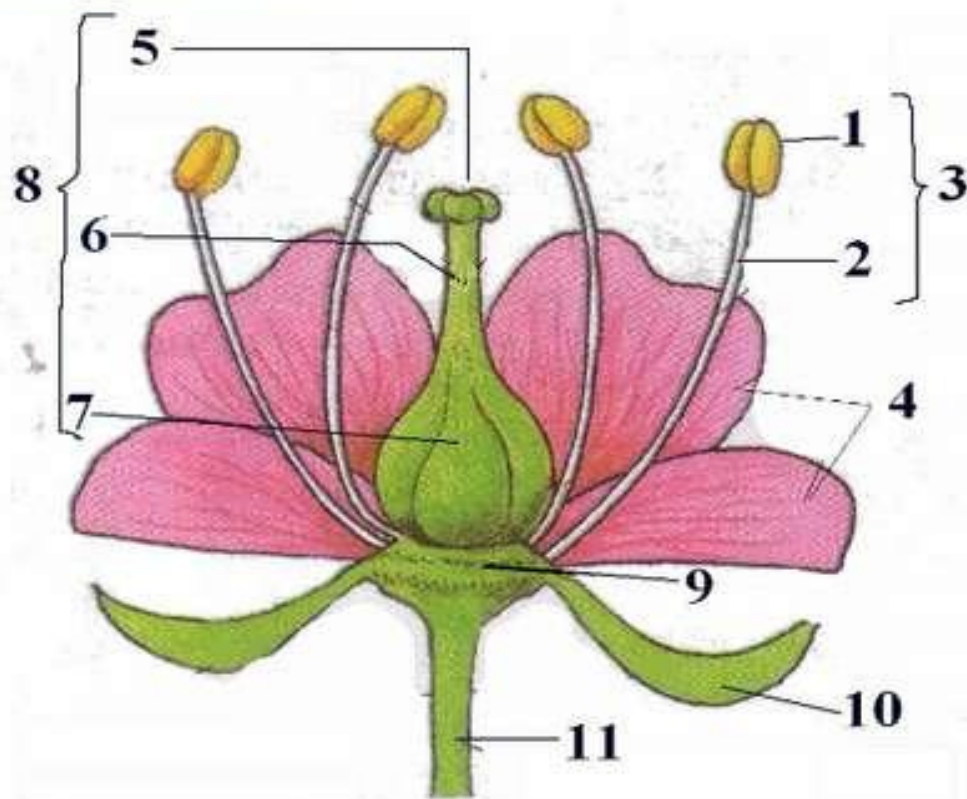
Юраш Андрій

Мета проекту:

- Розширити знання учнів про роль комах у природі
- Знайомство з комахами запилювачами
- Знайомство з комахозапильними рослинами



Які частини квітки є найголовніші? Навіщо рослинам потрібні квіти і чому вони такі красиві?



- 11. Квітконіжка
- 10. Чашолистки
- 9. Квітколоже
- 8. Віночок
- 7. Зав'язь
- 6. Приймочка
- 5. Приймочка маточки
- 4. Пелюстки
- 3. Тичинкова нитка
- 2. Тичинка
- 1. Піляк



Запилення у рослин

- *Запилення - життєво важливий процес для всіх квіткових рослин, і природа чимало подбала про те, щоб він проходив успішно.*
- На відміну від тварин, рослини не можуть пересуватися в пошуках партнера, і їм доводиться покладатися на допомогу зовнішніх сил (вітру, води, комах), щоб передати пилок іншій рослині (або іншій своїй частині) для створення нових насінь

Які вони – комахи запилювачі?



Бджоли



Метелики



ЖУКИ



Бджоли і
джмелі один
із видів комах –
запилювачів,
які приносять
користь як
людям так і
рослинам .



Який обов'язок у бджоли



- Обов'язки бджіл залежать від віку комахи. З часом тіло робочої бджоли змінюється і виконує нові функції.
- З 1-го дня життя - чистити вулик.
- З 6-го - годувати личинок.
- З 12 - го - будувати і ремонтувати воскові соти.
- З 19 - го - охороняти вулик.
- З 26 - го - облітати квіти, збираючи пилок і нектар.





самозапилення



перехресна запилення

Запилення бджолами :



запилення вітром



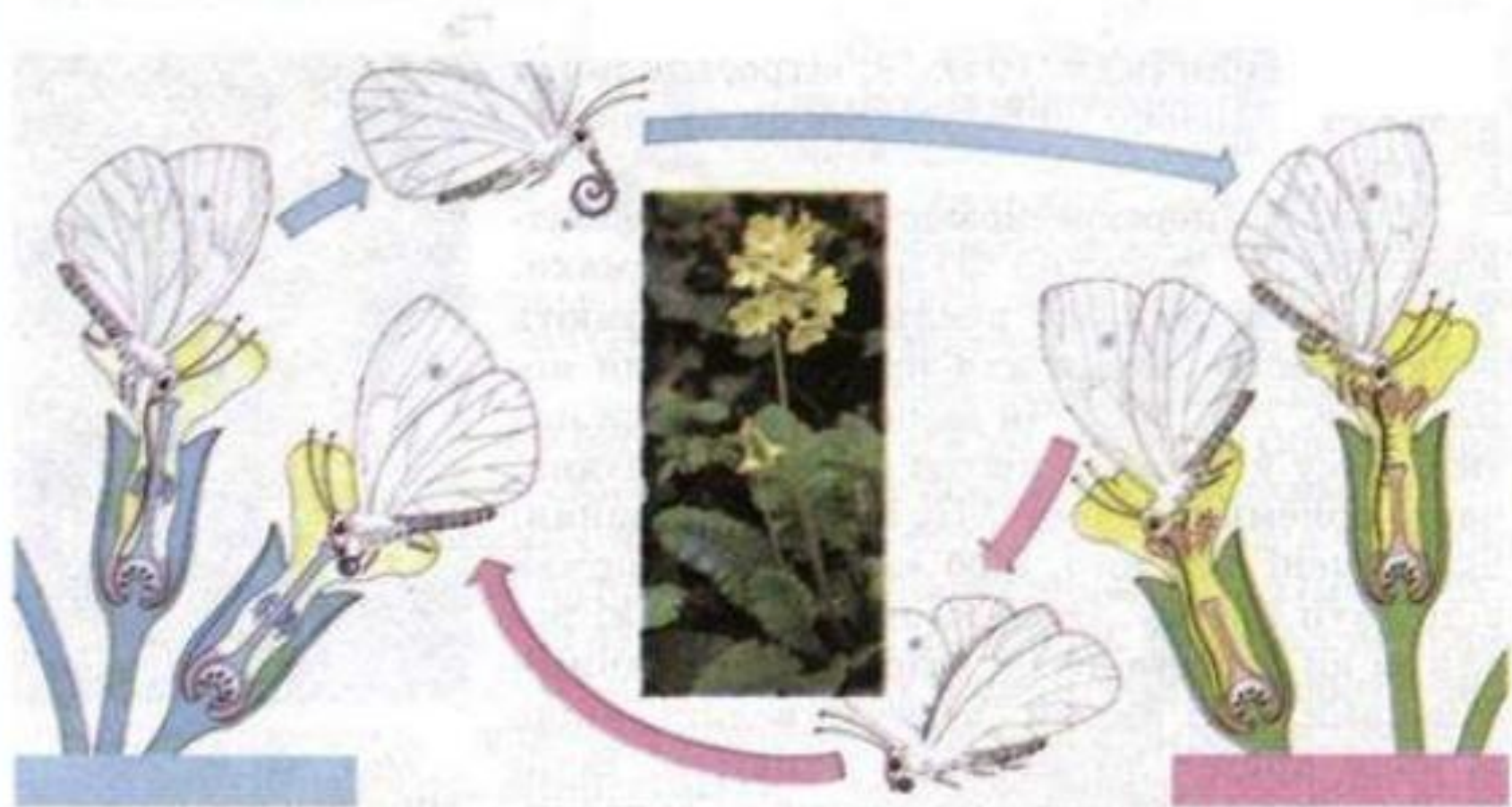
запилення комахами

Метелики (Лускокрилі)

- Квіти, які запилюються денними метеликами червоного або помаранчевого забарвлення. Нектарники часто знаходяться у основи довгої вузької трубки віночка. Метеликів-запилювачів найбільше на луках, особливо в період цвітіння лучних рослин.



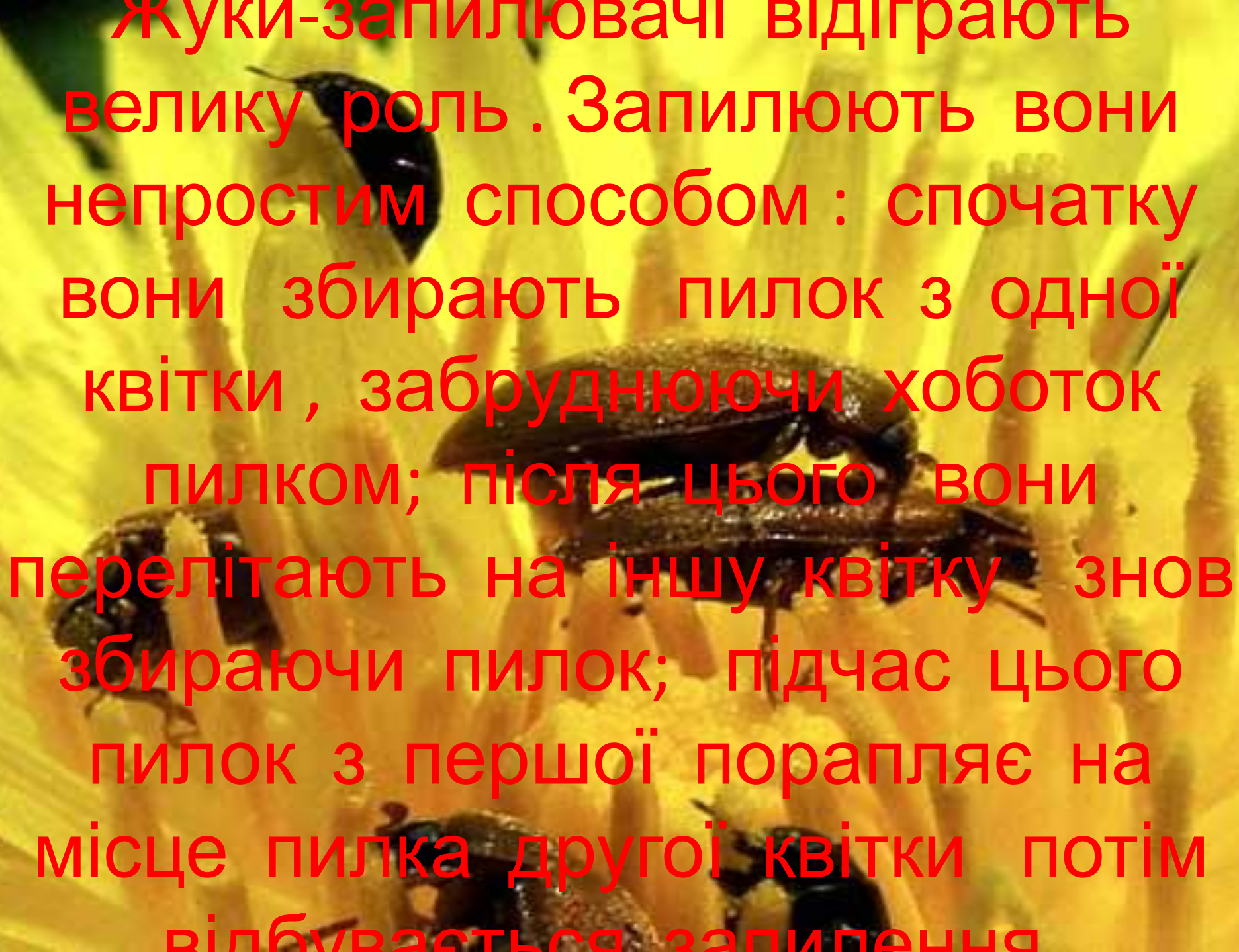
Запилення комахами



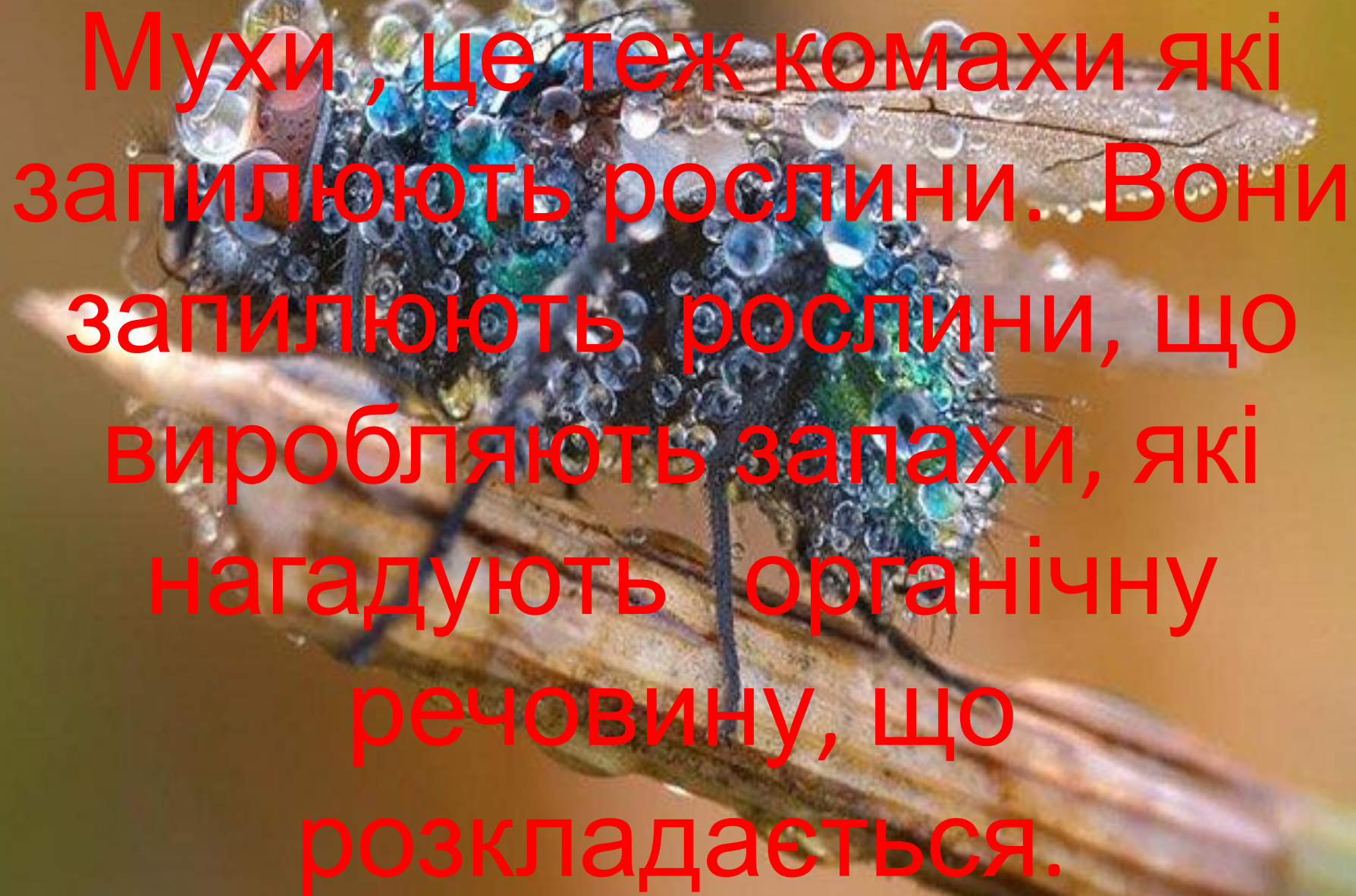
Жуки - запилювачі

- Коли цвітуть шипшина, троянди, бузина ці жуки обов'язково там сидять. Серед представників ряду Твердокрилі (Жуки) є види, які переносять пилок з квітки на квітку.



A close-up photograph of several dark beetles on a yellow flower. The beetles are positioned on the petals and stamens, demonstrating their role in pollination. The background is a soft, out-of-focus yellow, highlighting the insects and the flower's structure.

Жуки-запилювачі відіграють велику роль . Запилюють вони непростим способом : спочатку вони збирають пилок з одної квітки , забруднюючи хоботок пишком; після цього вони перелітають на іншу квітку знов збираючи пилок; підчас цього пилок з першої поропляє на місце пилка другої квітки потім відбувається запліднення

A close-up photograph of a fly on a plant stem. The fly's body is covered in numerous small, clear water droplets. The stem it is resting on is also wet, with larger droplets visible. The background is a soft, out-of-focus green and brown. Overlaid on the image is red text in Ukrainian, explaining the role of flies in pollination and decomposition.

Мухи , це теж комахи які
запилюють рослини. Вони
запилюють рослини, що
виробляють запахи, які
нагадують органічну
речовину, що
розкладається.

Запах квітів, що запилюються мухами, може бути неприємним, наприклад, гниючого м'яса.



Значення комах для рослин

Близько 80% квіткових рослин нашої планети загинули б, не залишивши нових поколінь, якщо б їх не відвідували під час цвітіння комахи-запилювачі. Виявляється, що строкатість і різноманіття покритонасінних, які приваблюють наш погляд, є пристосуванням до запилення комахами. Комахи переносять пилок з пиляків одних квіток на приймочки інших, забезпечуючи перехресне запилення. Запилення квіток має велике практичне значення в сільському господарстві, особливо в плодівництві, в овочевому та насінному господарствах, а також у бджільництві. Якщо запилювачів досить, рослини дають гарні врожаї плодів і насіння.

ДЯКУЮ ЗА
УВАГУ !

