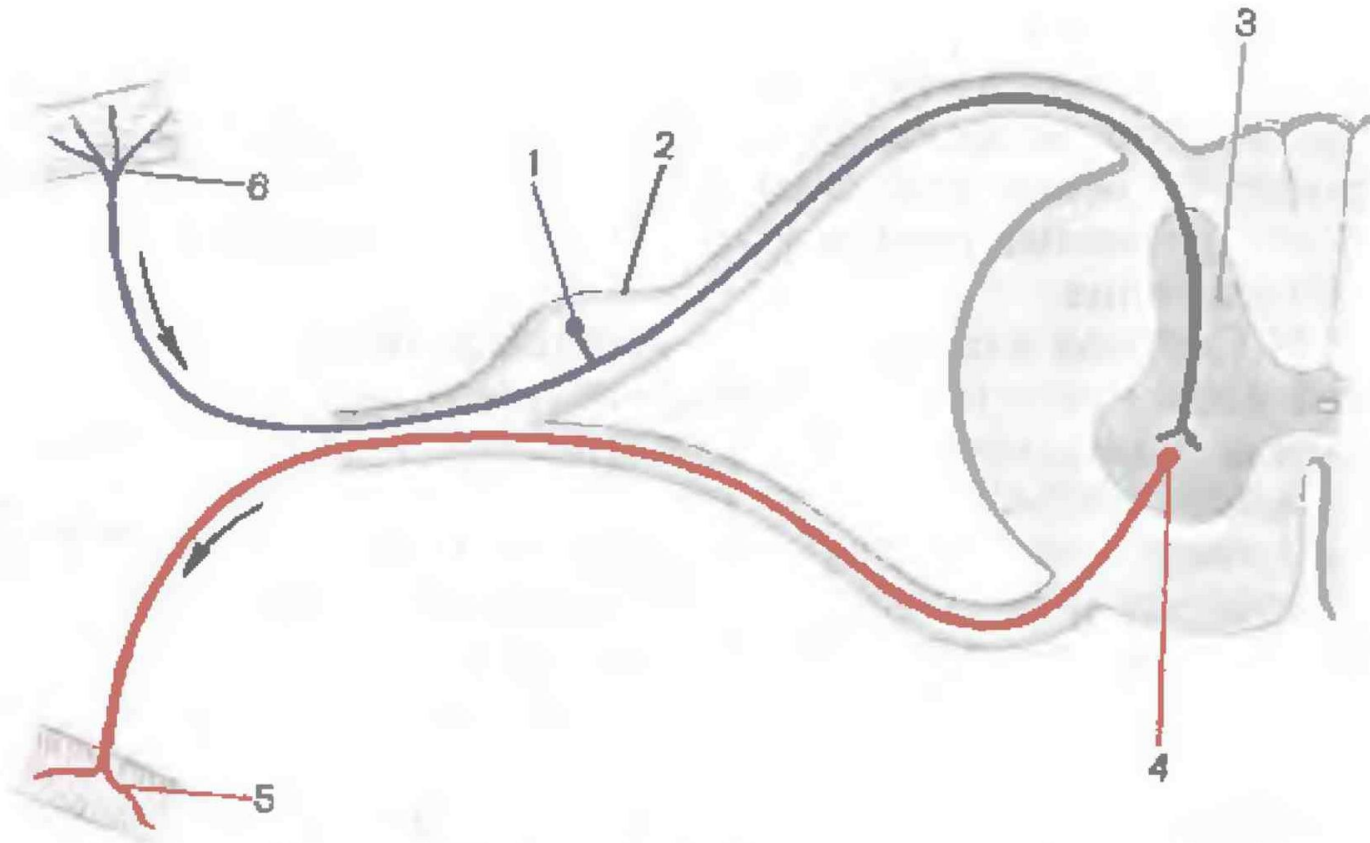


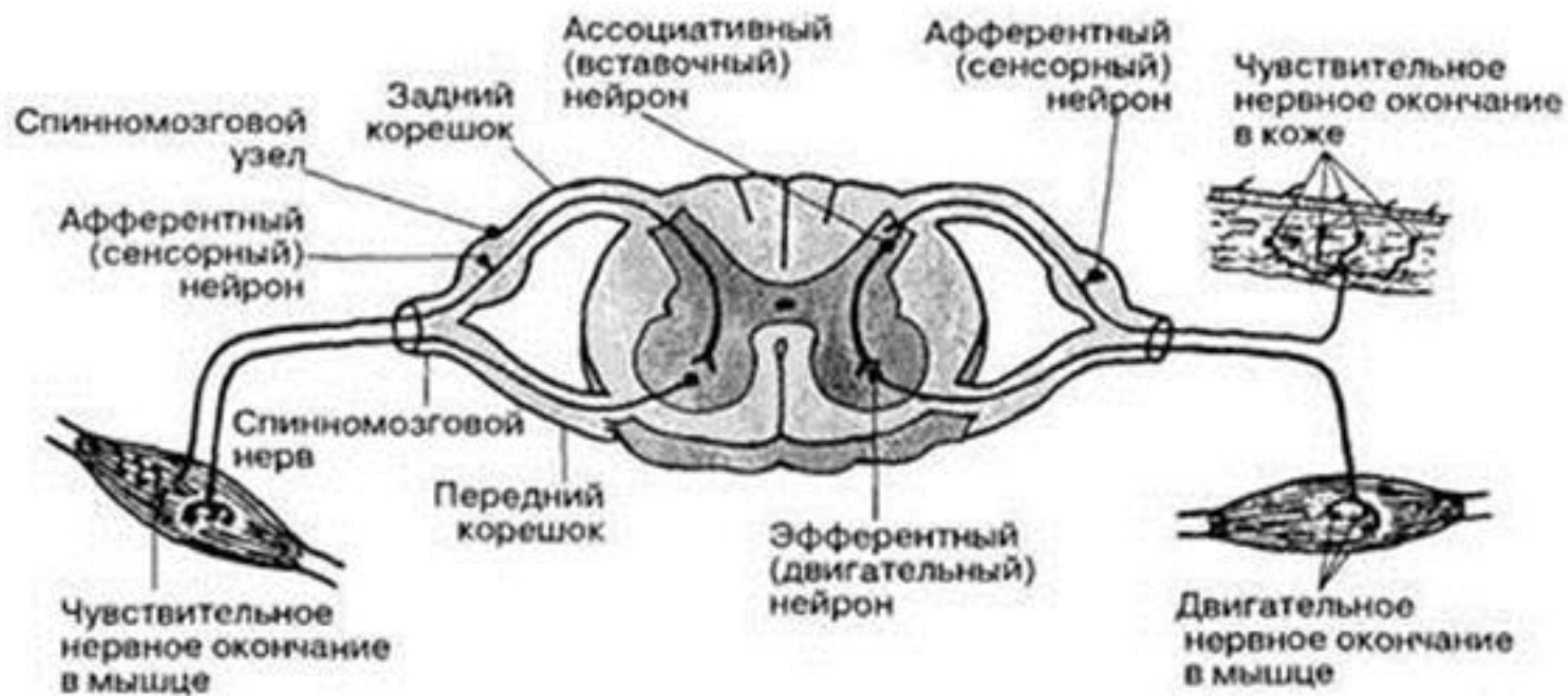
Центральная нервная система

Спинной мозг

Рефлекторная дуга

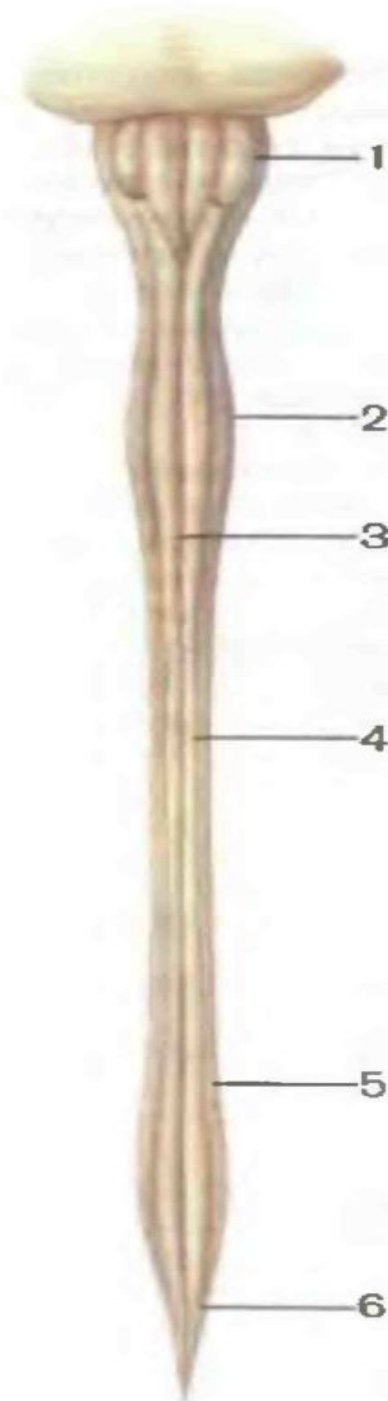


1- афферентный нейрон; 2- СМ-узел; 3- серое вещество; 4- эфферентный нейрон; 5- двигательное окончание в мышце; 6- чувствительное окончание в коже



Спинной мозг: передняя поверхность

- 1- продолговатый мозг
- 2- шейное утолщение
- 3- передняя срединная щель
- 4- передняя латеральная борозда
- 5- пояснично-крестцовое утолщение
- 6- мозговой конус



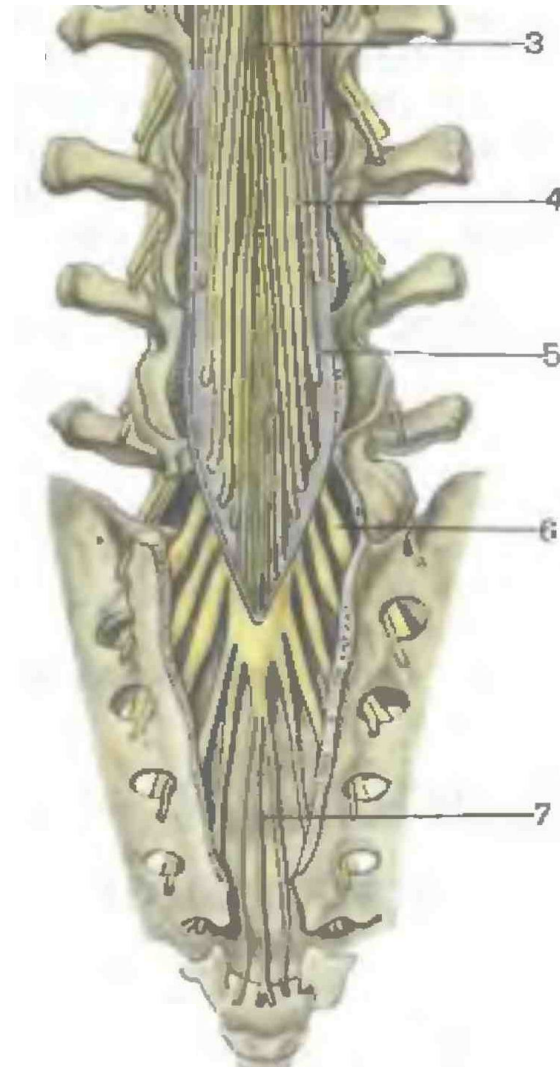
Спинной мозг: пояснично-крестцовый отдел

4 – конский хвост

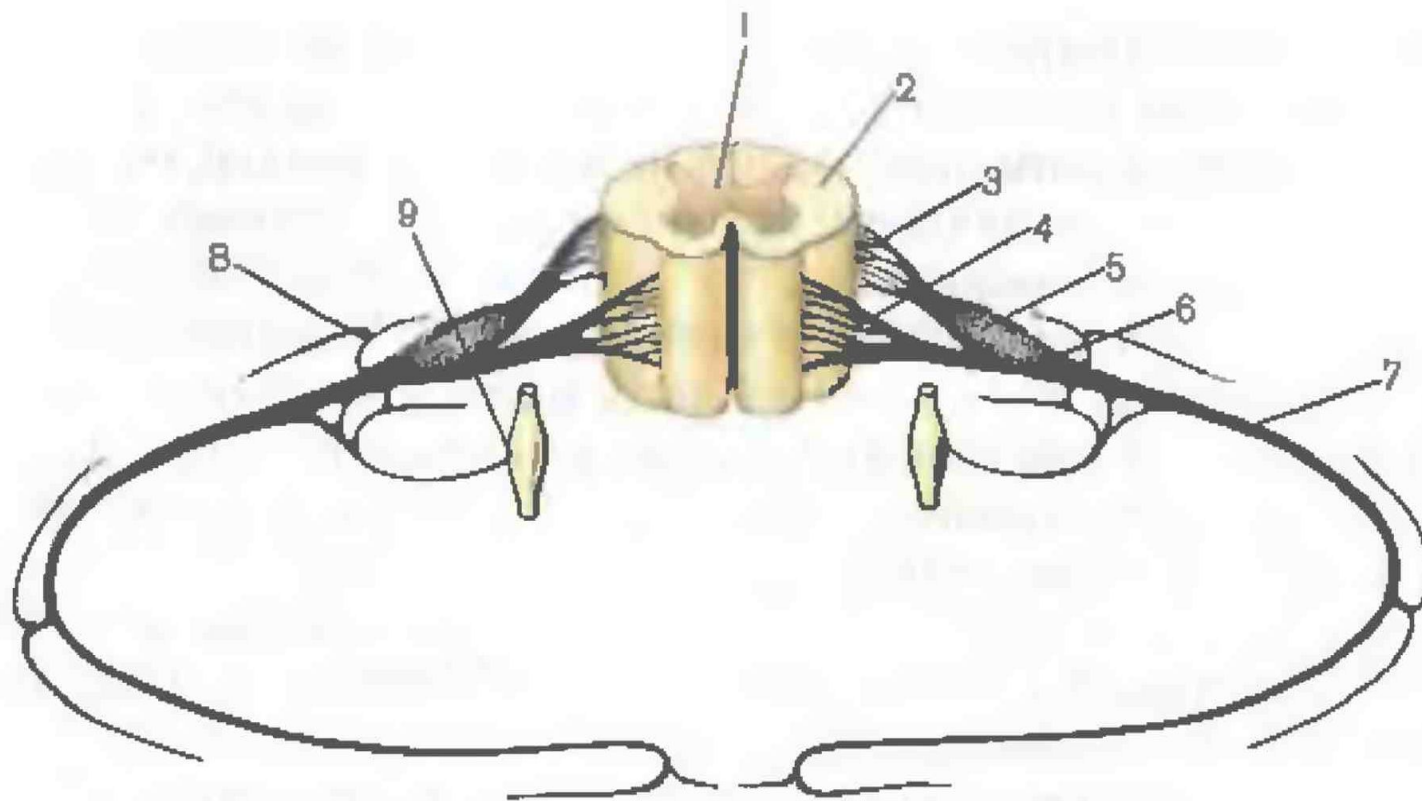
5 твердая оболочка

6- СМ- узел

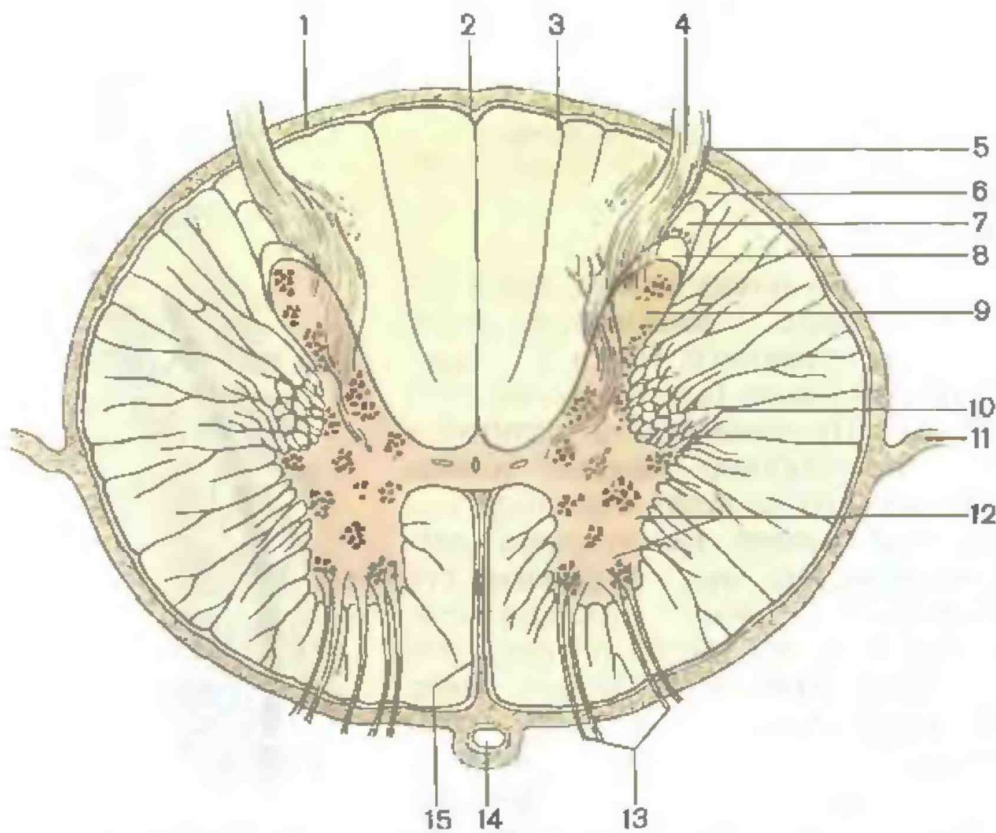
7 –нить твердой оболочки



Сегмент спинного мозга

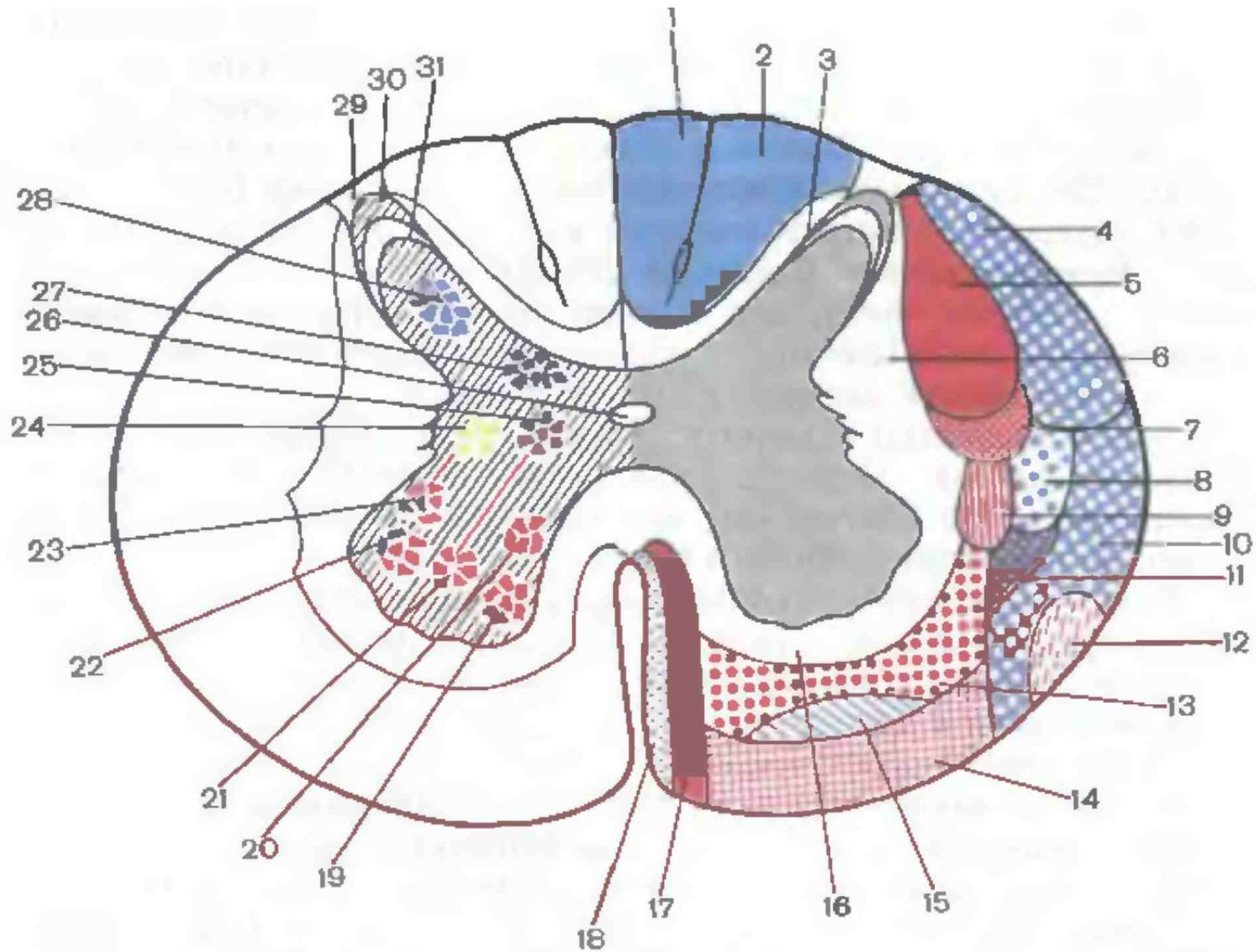


1- серое вещество; 2- белое вещество; 3- задний корешок;
4- передний корешок; 5- СМ-узел; 6- СМ-нерв; 7- передняя ветвь;
8- задняя ветвь; 9- СМ-узел симпатического ствола

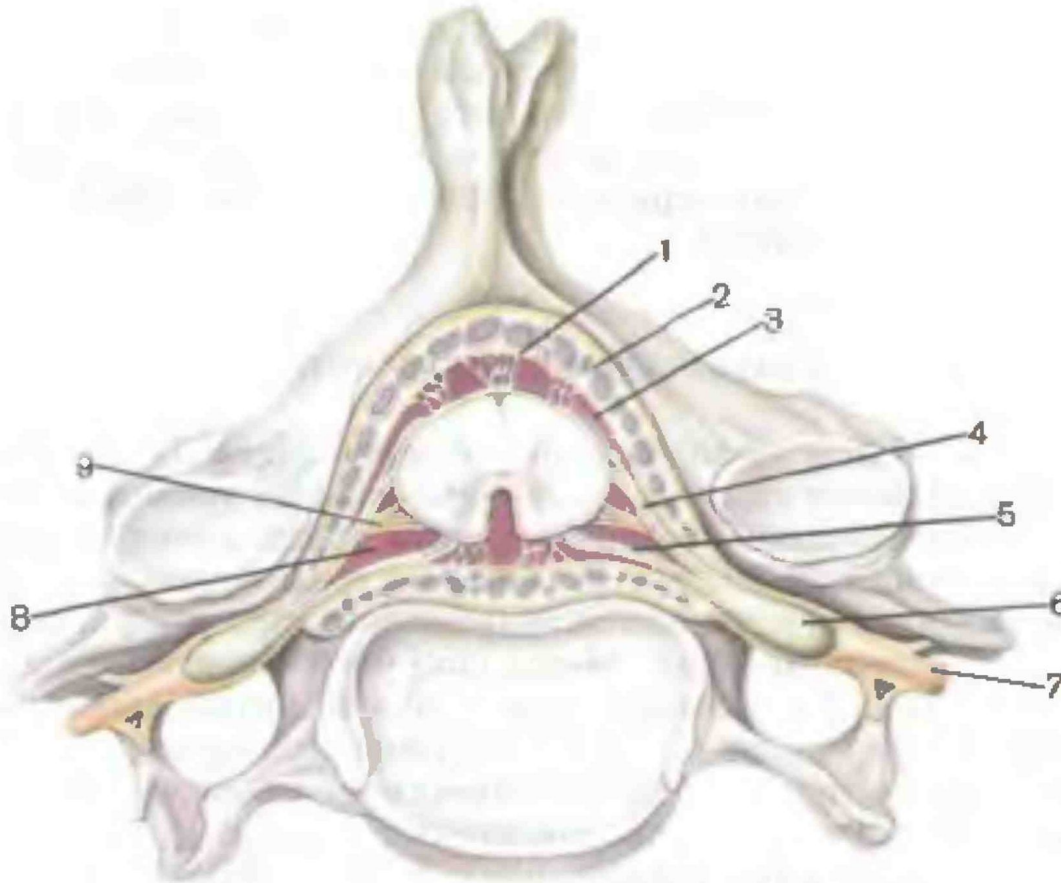


- 1- мягкая оболочка
- 2- задняя борозда
- 3- задняя промежуточная борозда
- 4- задний корешок
- 5- заднебоковая борозда
- 6- пограничная зона
- 7- губчатая зона
- 8- желеобразное вещество
- 9- задний рог
- 10- боковой рог
- 11- зубчатая связка
- 12- передний рог
- 13- передний корешок
- 14- передняя СМ-артерия
- 15- передняя срединная щель

Пути спинного мозга



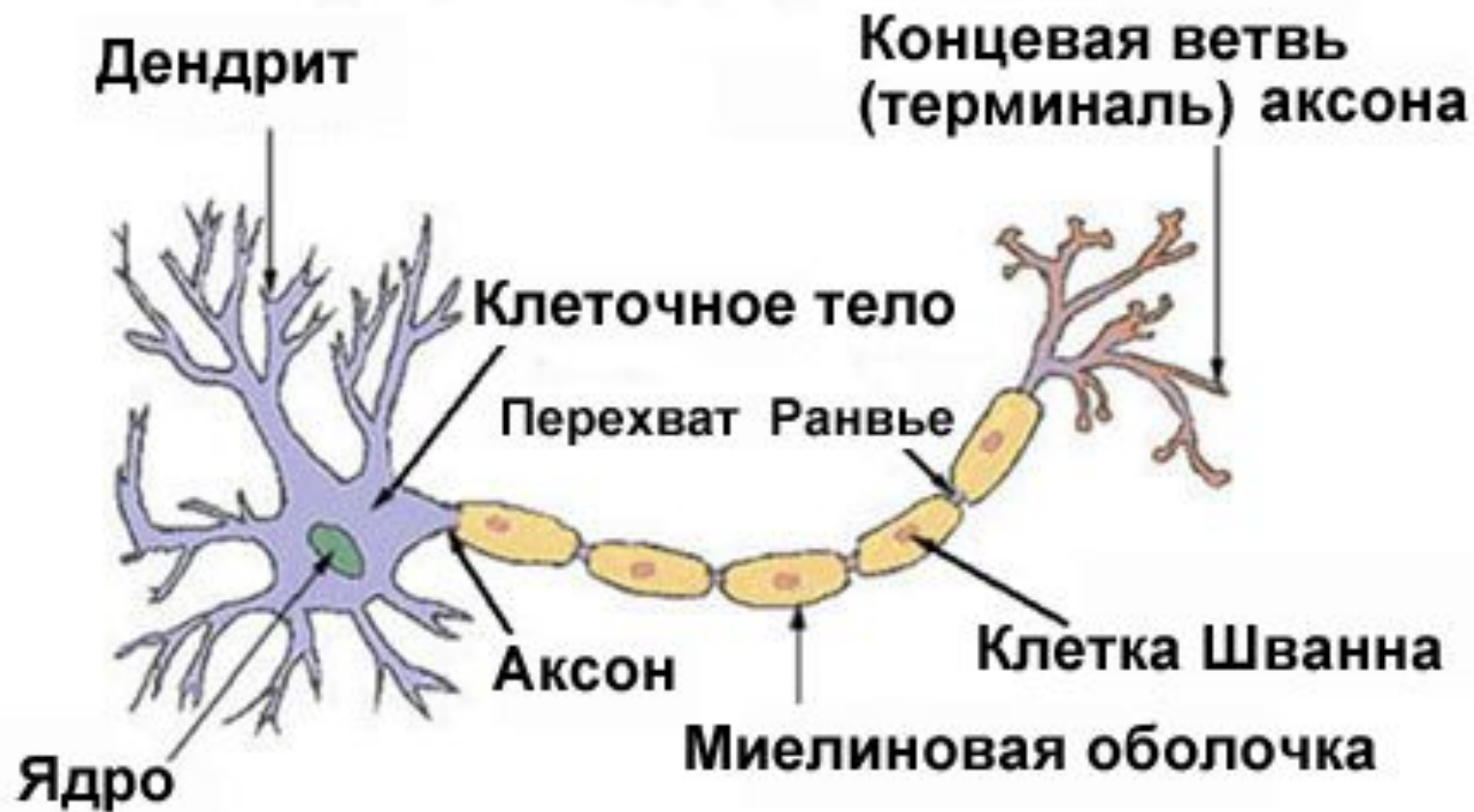
Оболочки спинного мозга



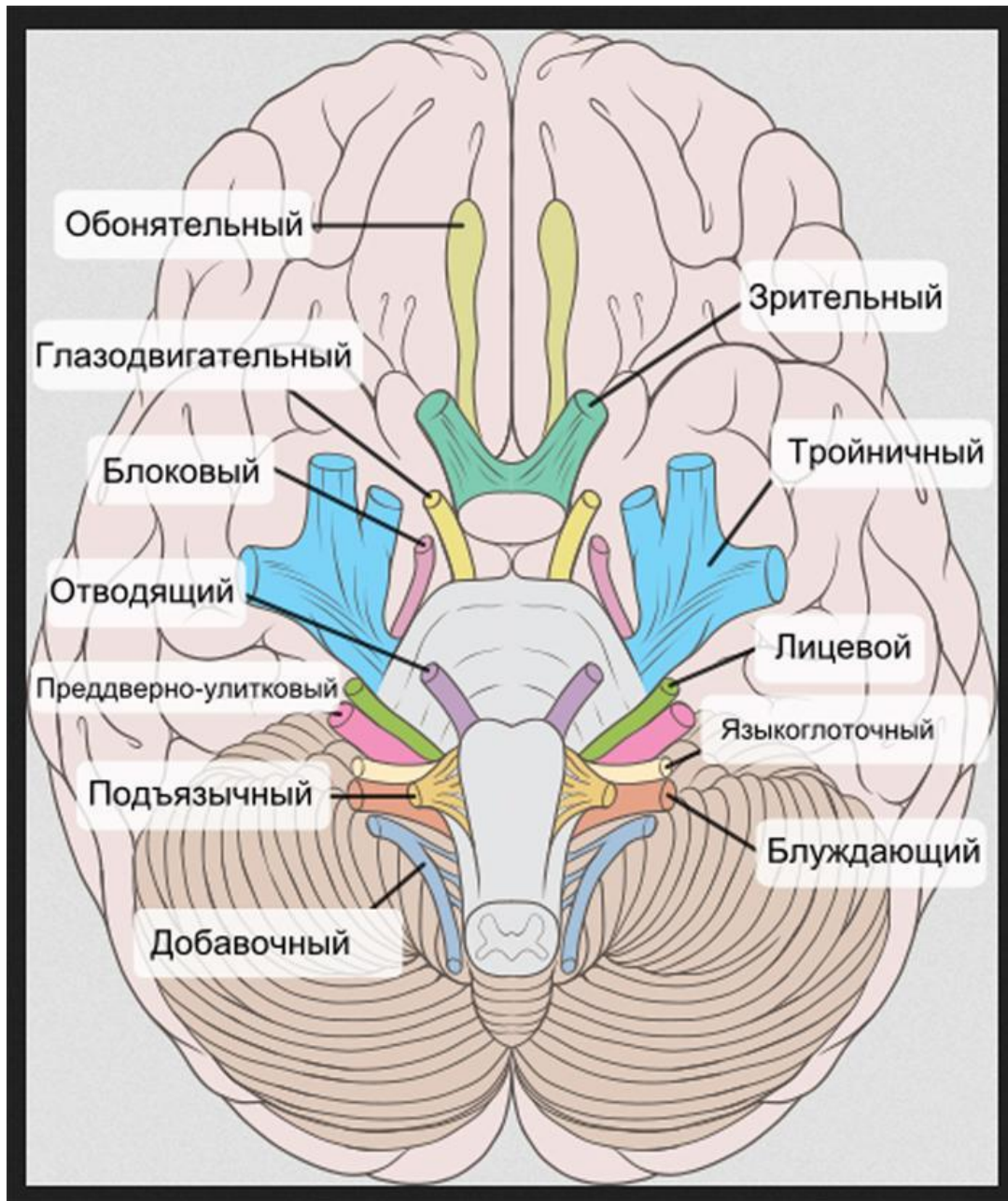
1- твердая оболочка; 2- эпидуральное пространство; 3- паутинная оболочка;
4- задний корешок СМ-нерва; 5- передний корешок СМ-нерва; 6- СМ-узел; 7- СМ-
нерв; 8- паутинная оболочка; 9- зубчатая связка.

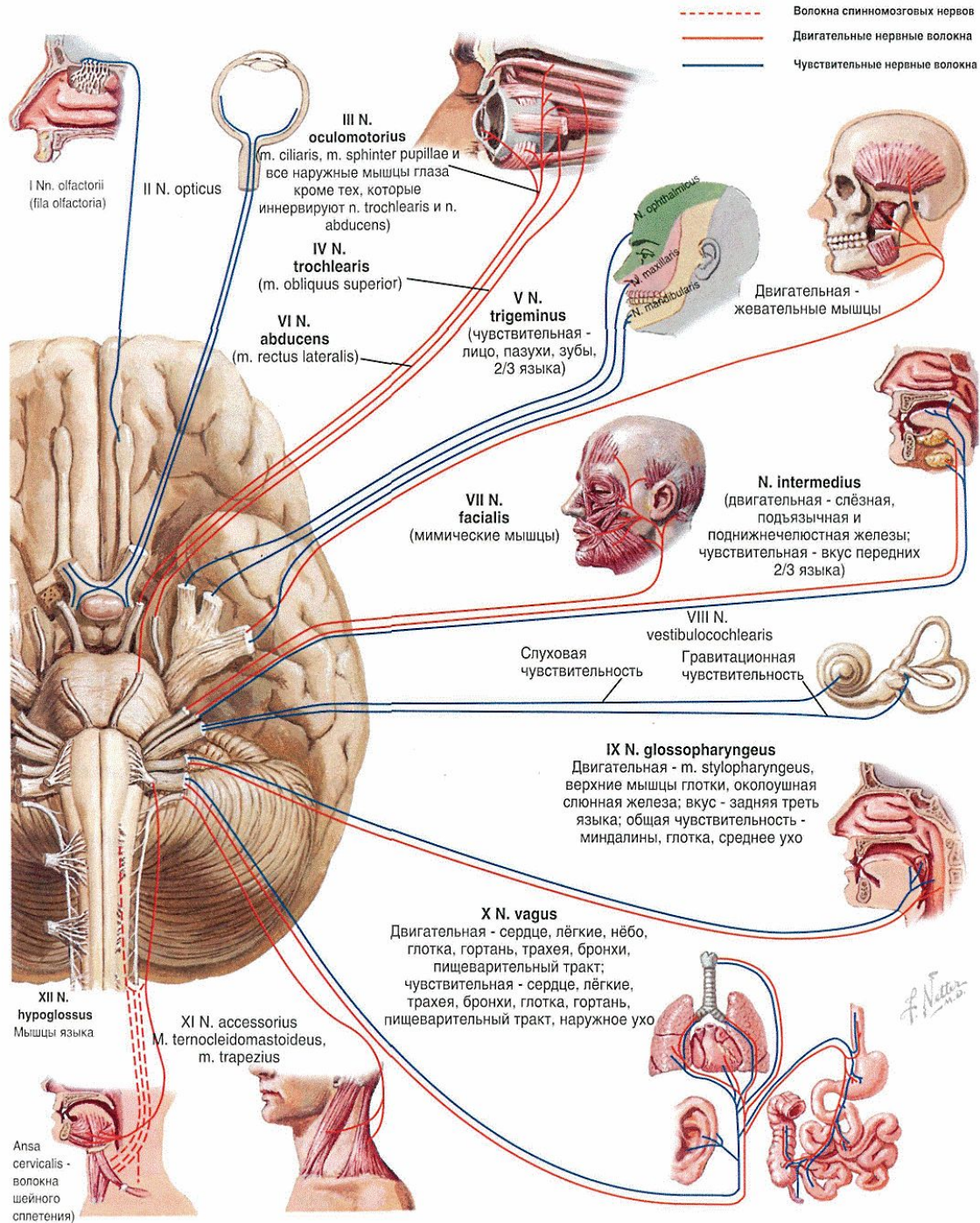
Периферическая нервная система

Типичная структура нейрона

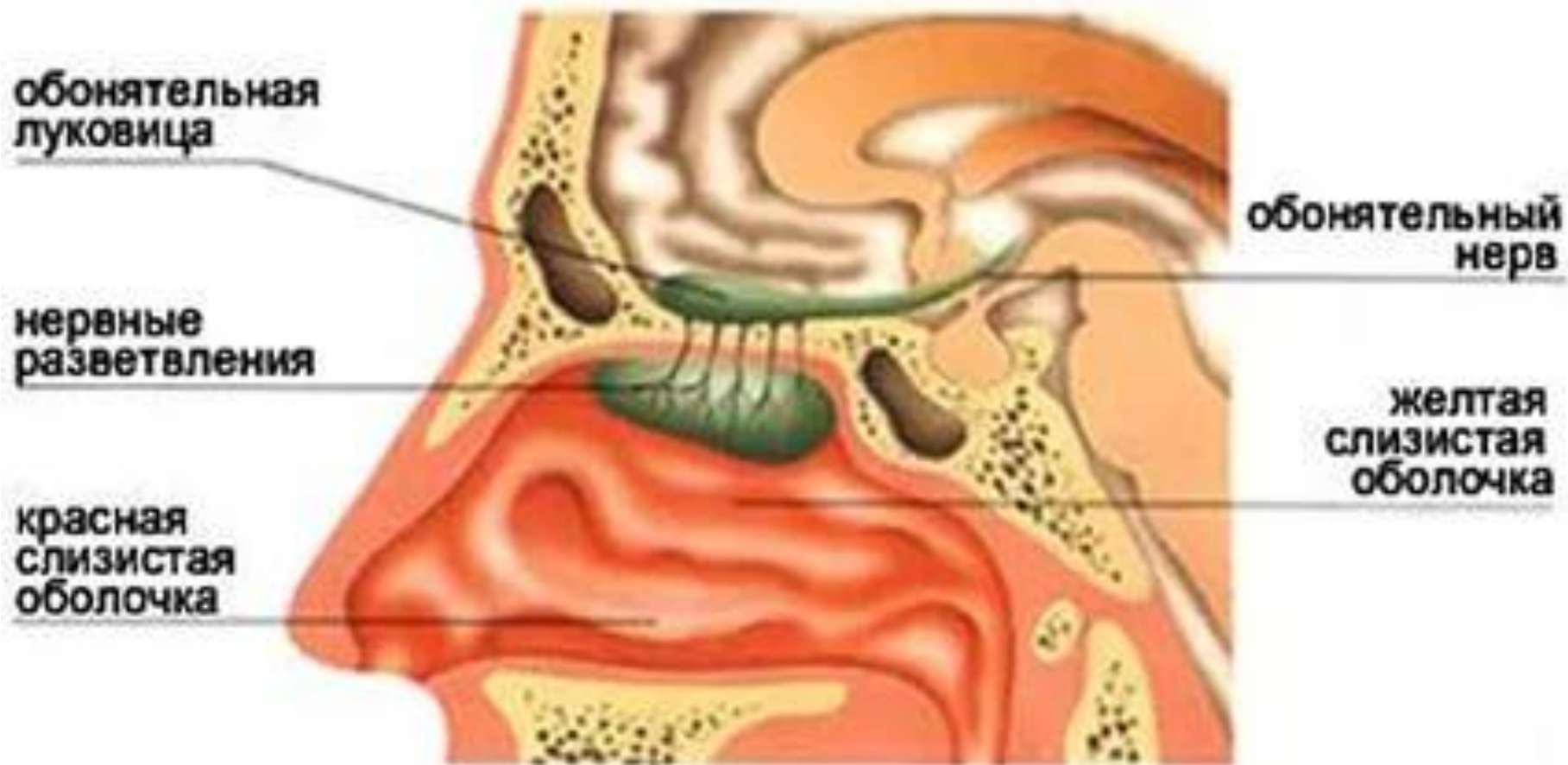


Черепные нервы



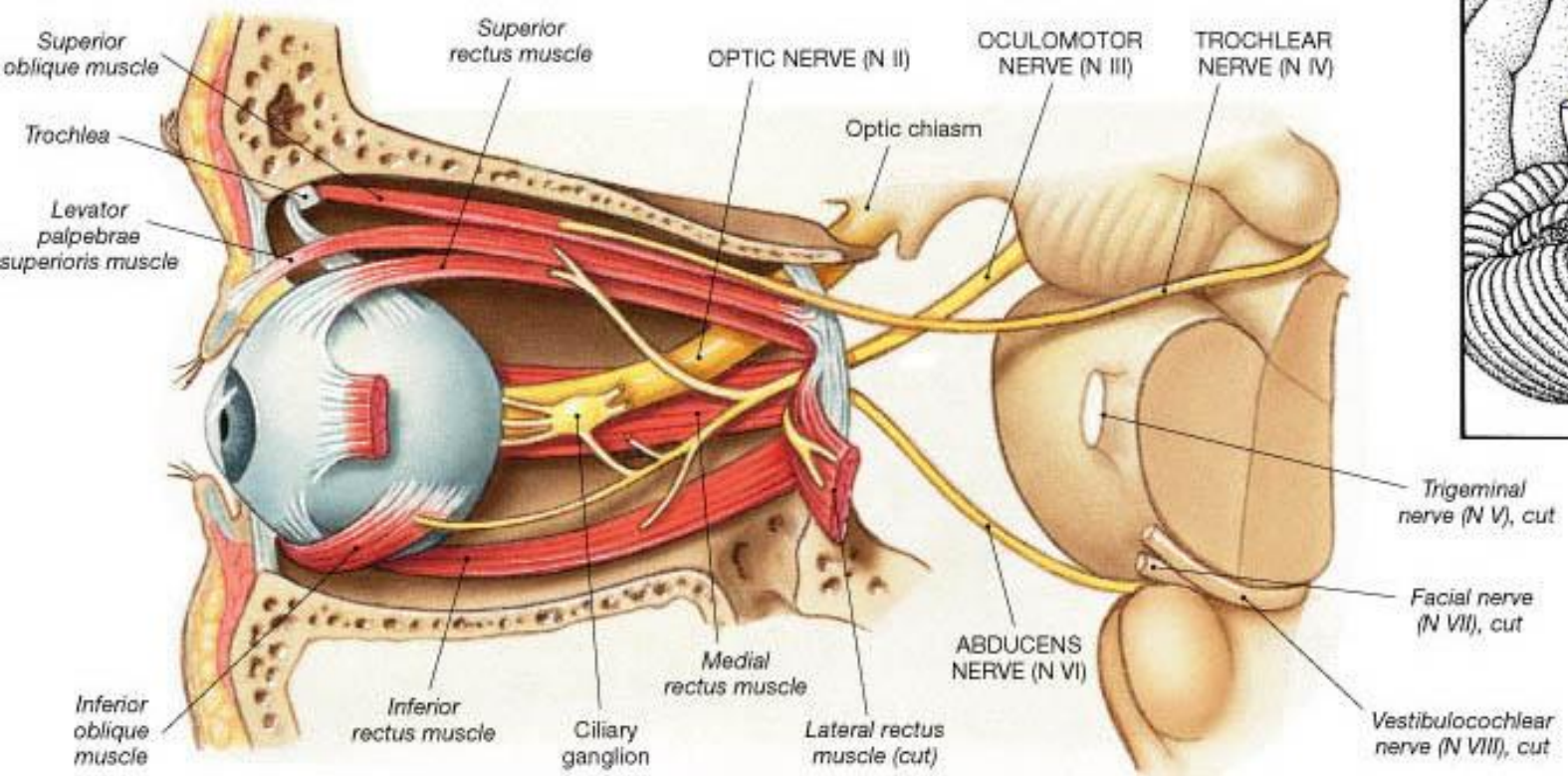
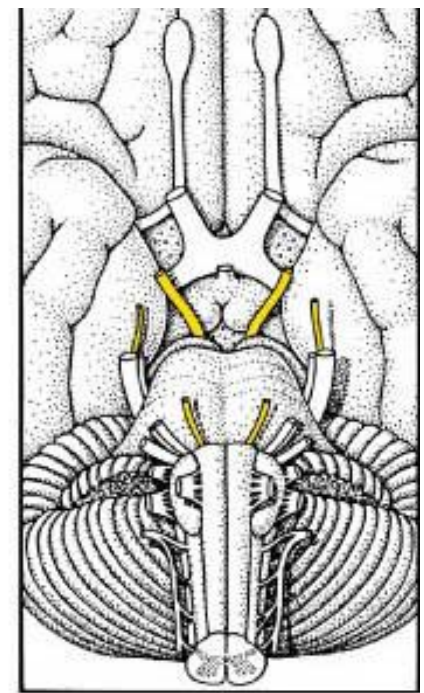
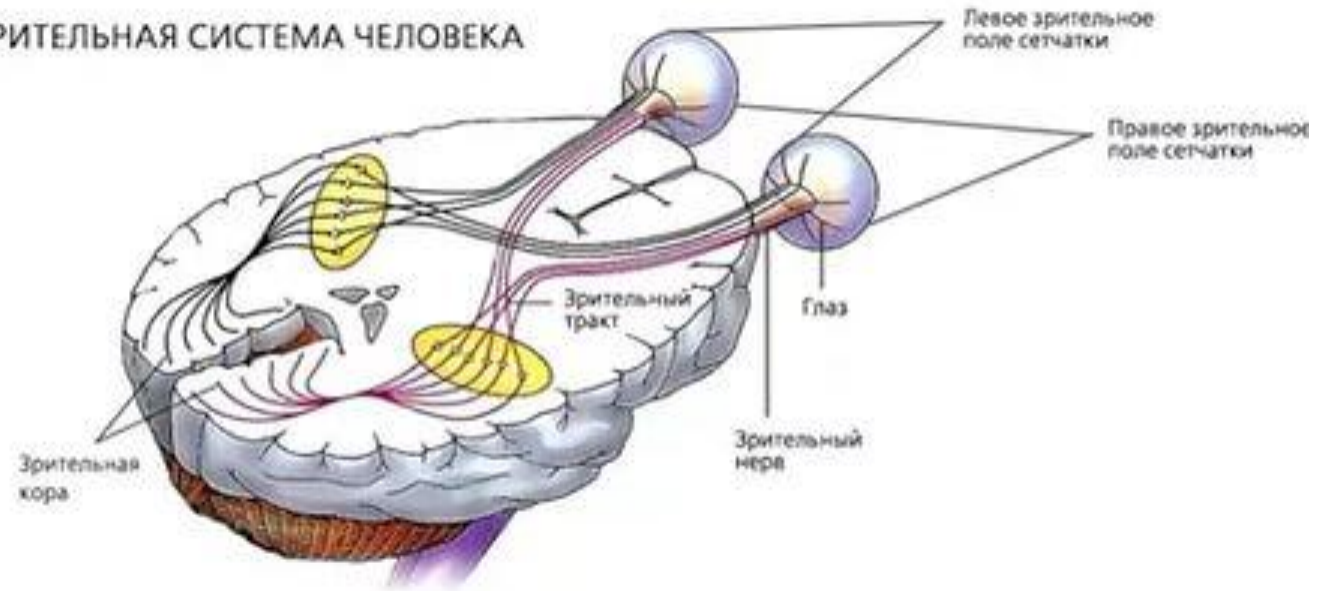


Обонятельные нервы



ЗРИТЕЛЬНАЯ СИСТЕМА ЧЕЛОВЕКА

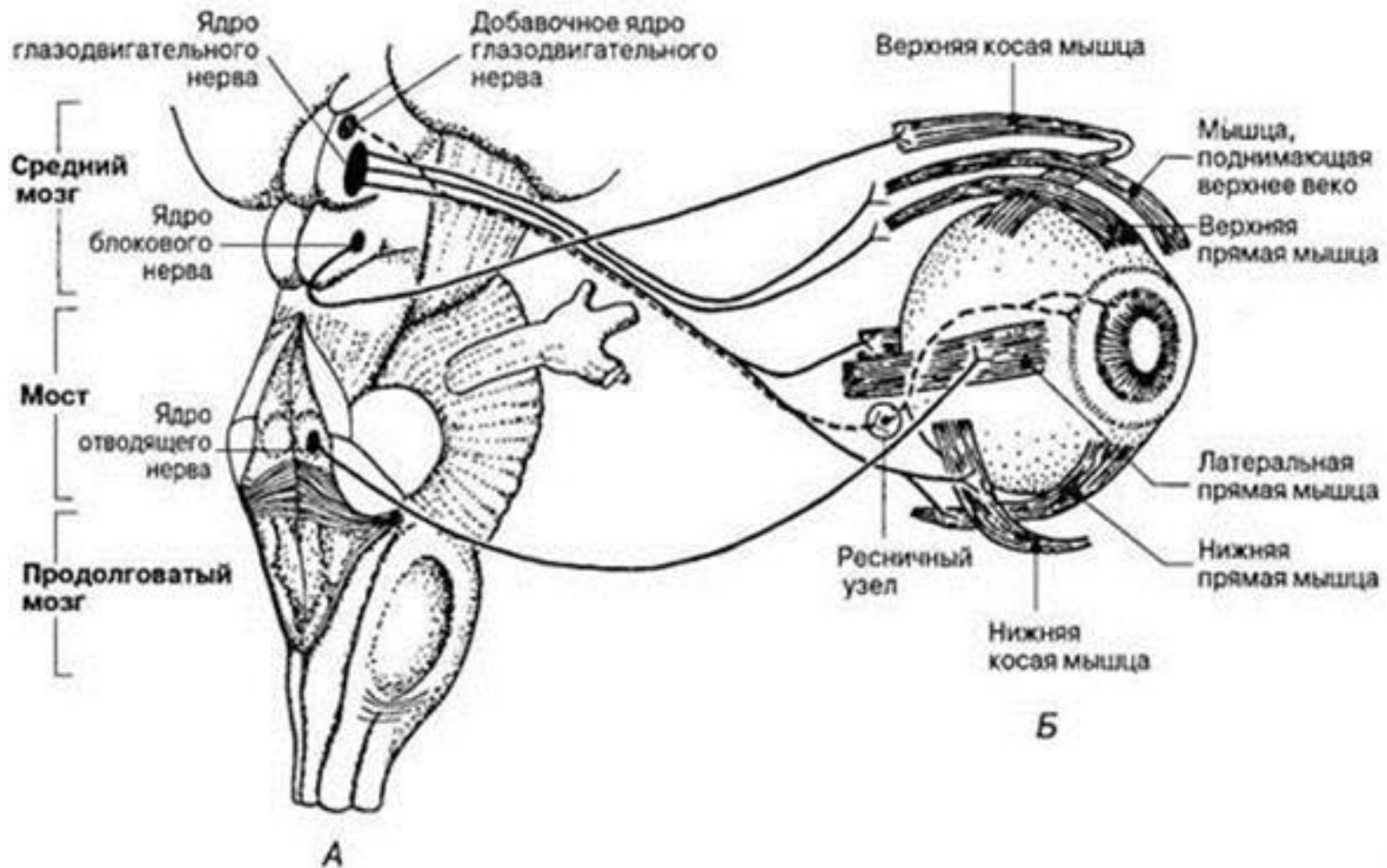
Зрительный нерв



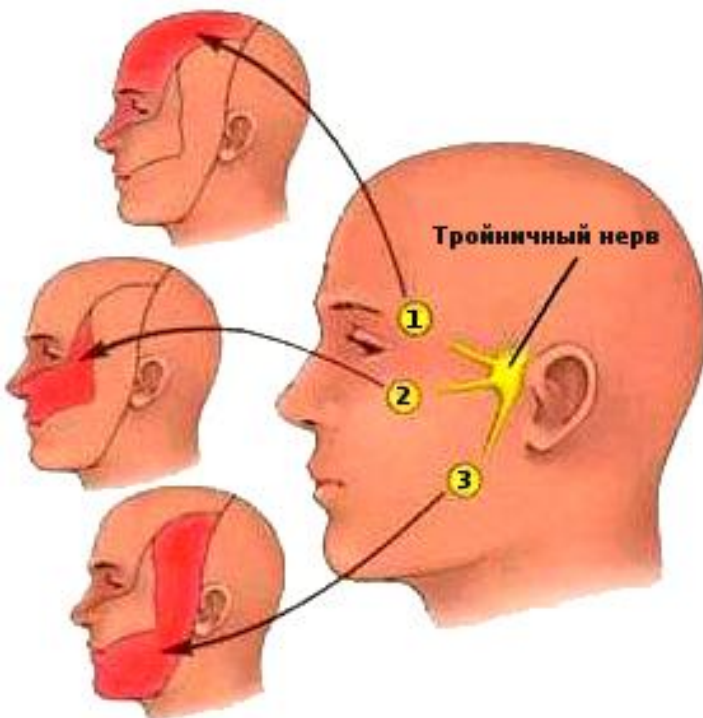
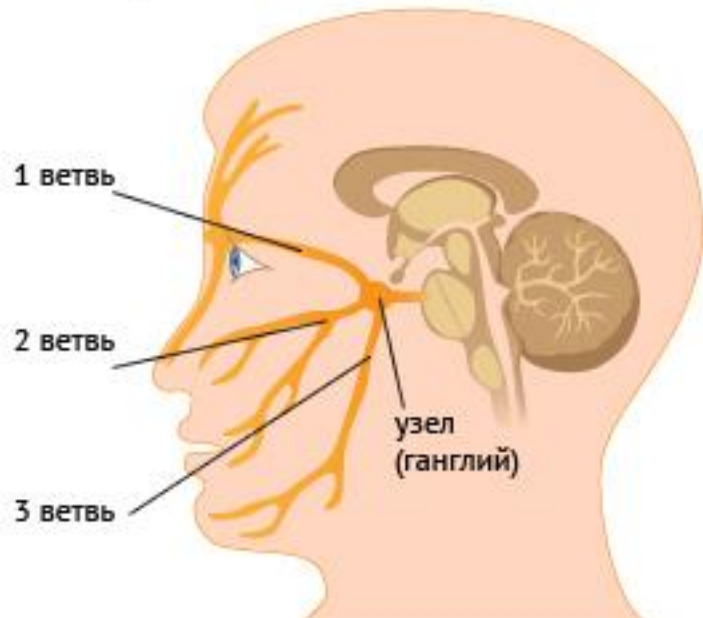
Глазодвигательный нерв

Блоковый нерв

Отводящий нерв



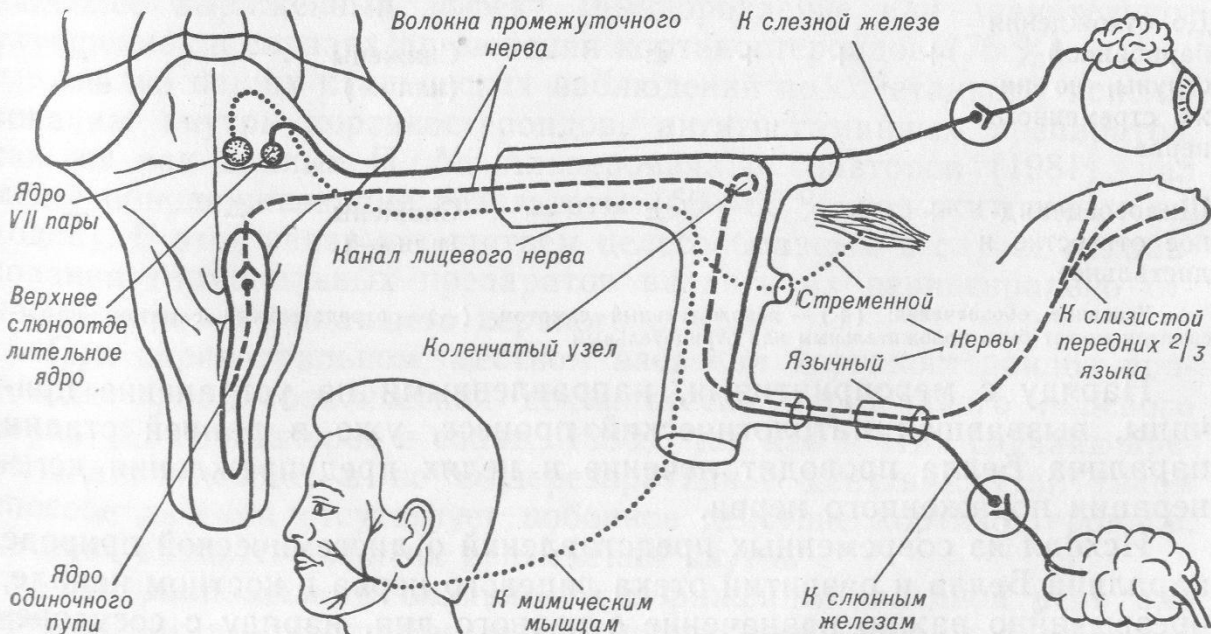
Тройничный нерв



Тройничный нерв



Лицевой нерв



Лицевой нерв



Преддверно-улитковый

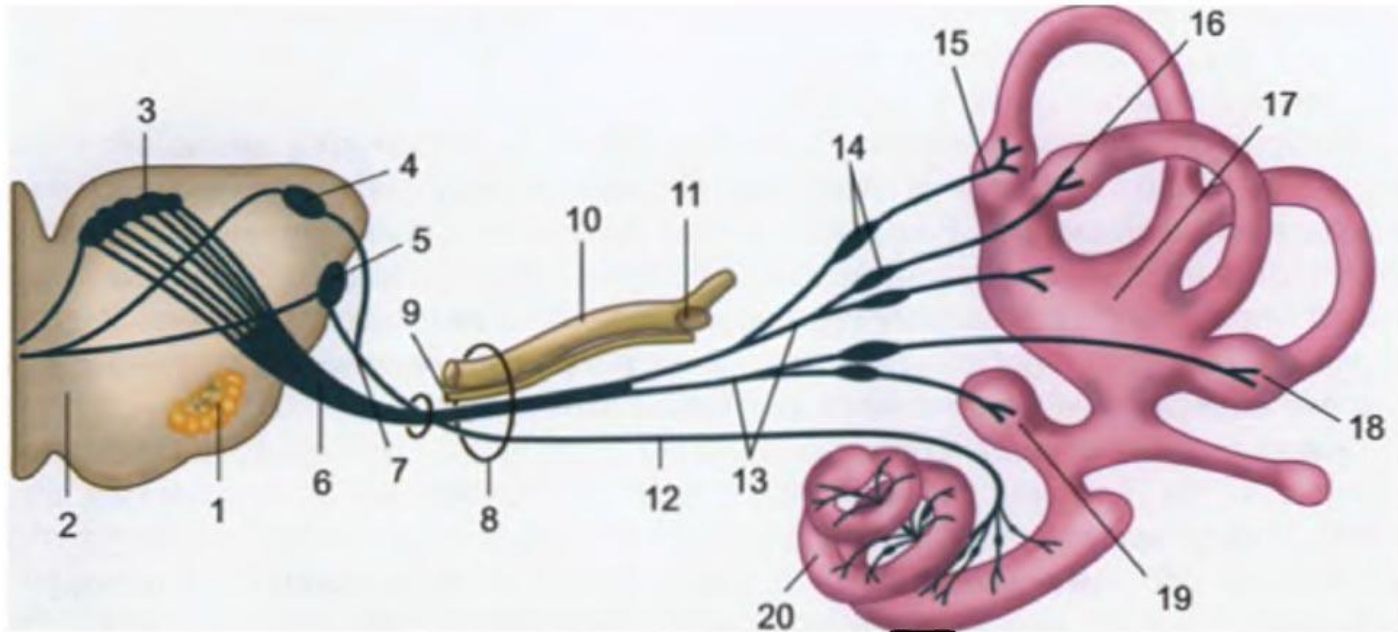
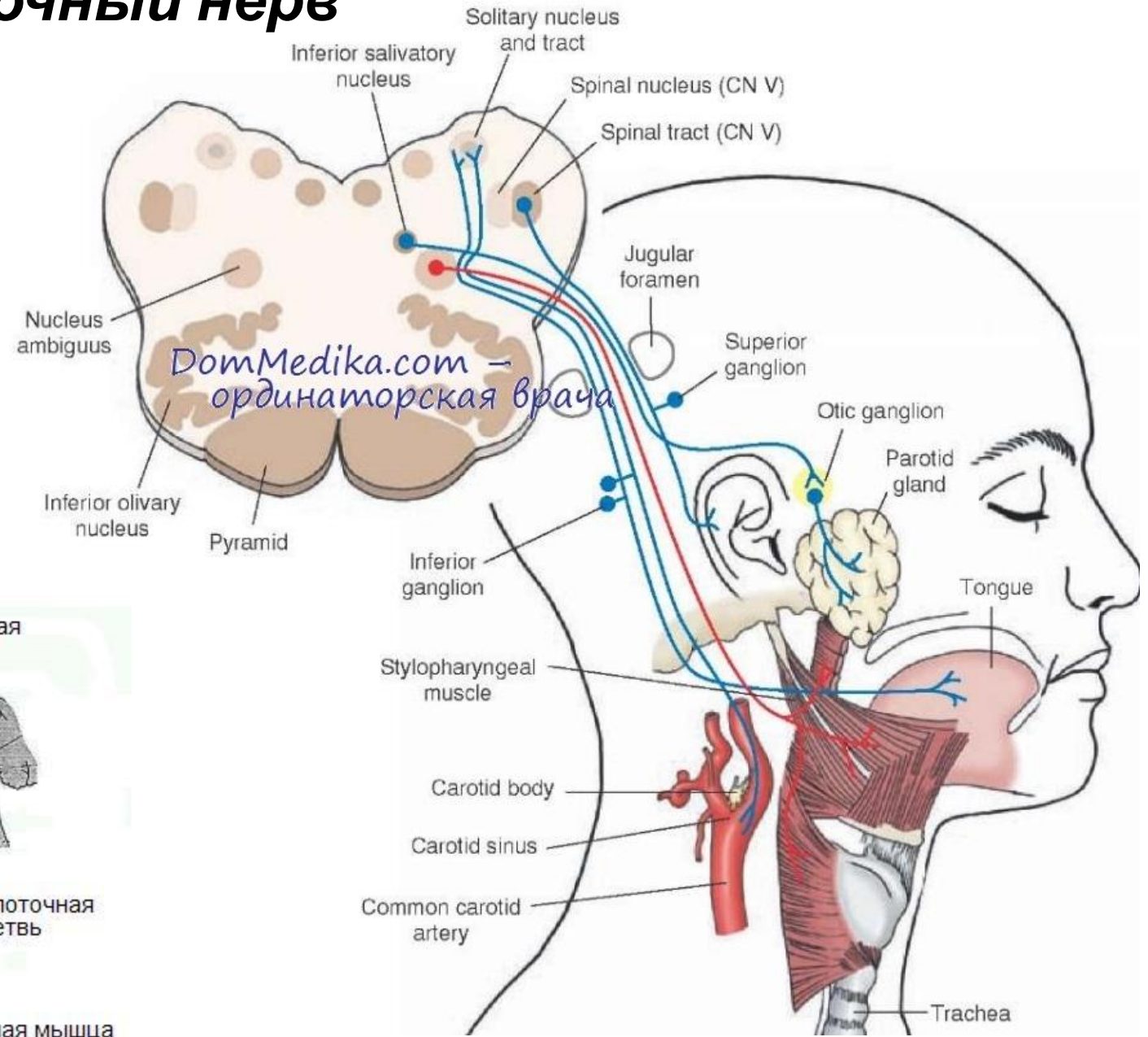


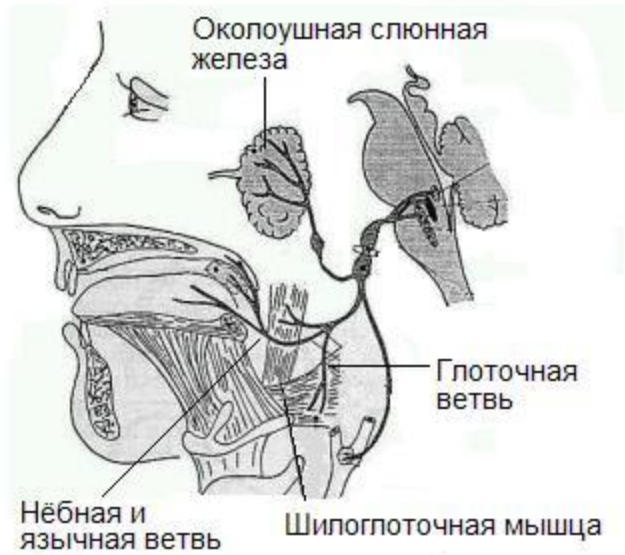
Рис. 10.4. Преддверно-улитковый (VIII) нерв.

1 — олива; 2 — трапециевидное тело; 3 — вестибулярные ядра; 4 — заднее улитковое ядро; 5 — переднее улитковое ядро; 6 — преддверный корешок; 7 — улитковый корешок; 8 — внутреннее слуховое отверстие; 9 — промежуточный нерв; 10 — лицевой нерв; 11 — узел коленца; 12 — улитковая часть; 13 — преддверная часть; 14 — преддверный узел; 15 — передняя перепончатая ампула; 16 — латеральная перепончатая ампула; 17 — эллиптический мешочек; 18 — задняя перепончатая ампула; 19 — сферический мешочек; 20 — улитковый проток.

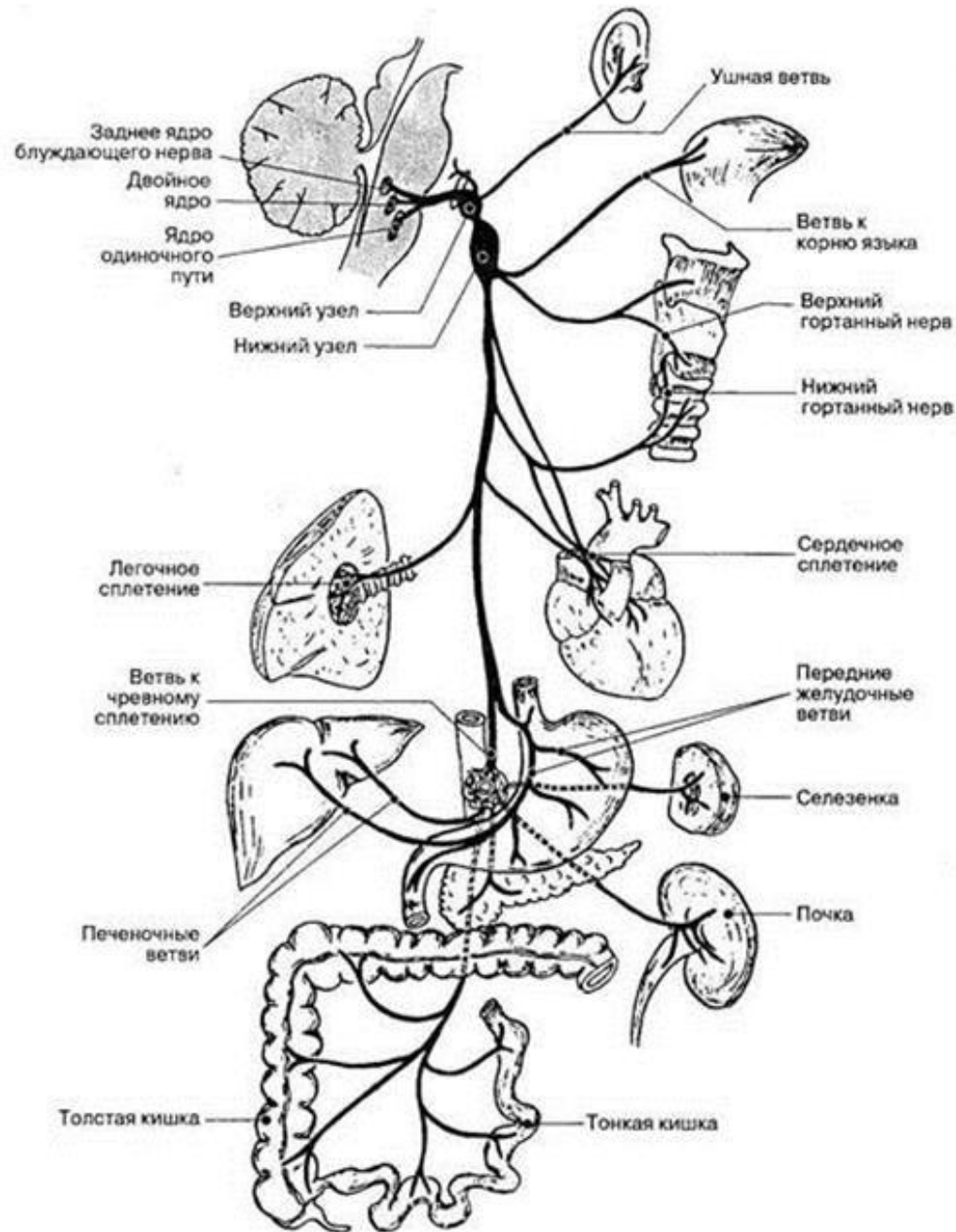
Языкоглоточный нерв



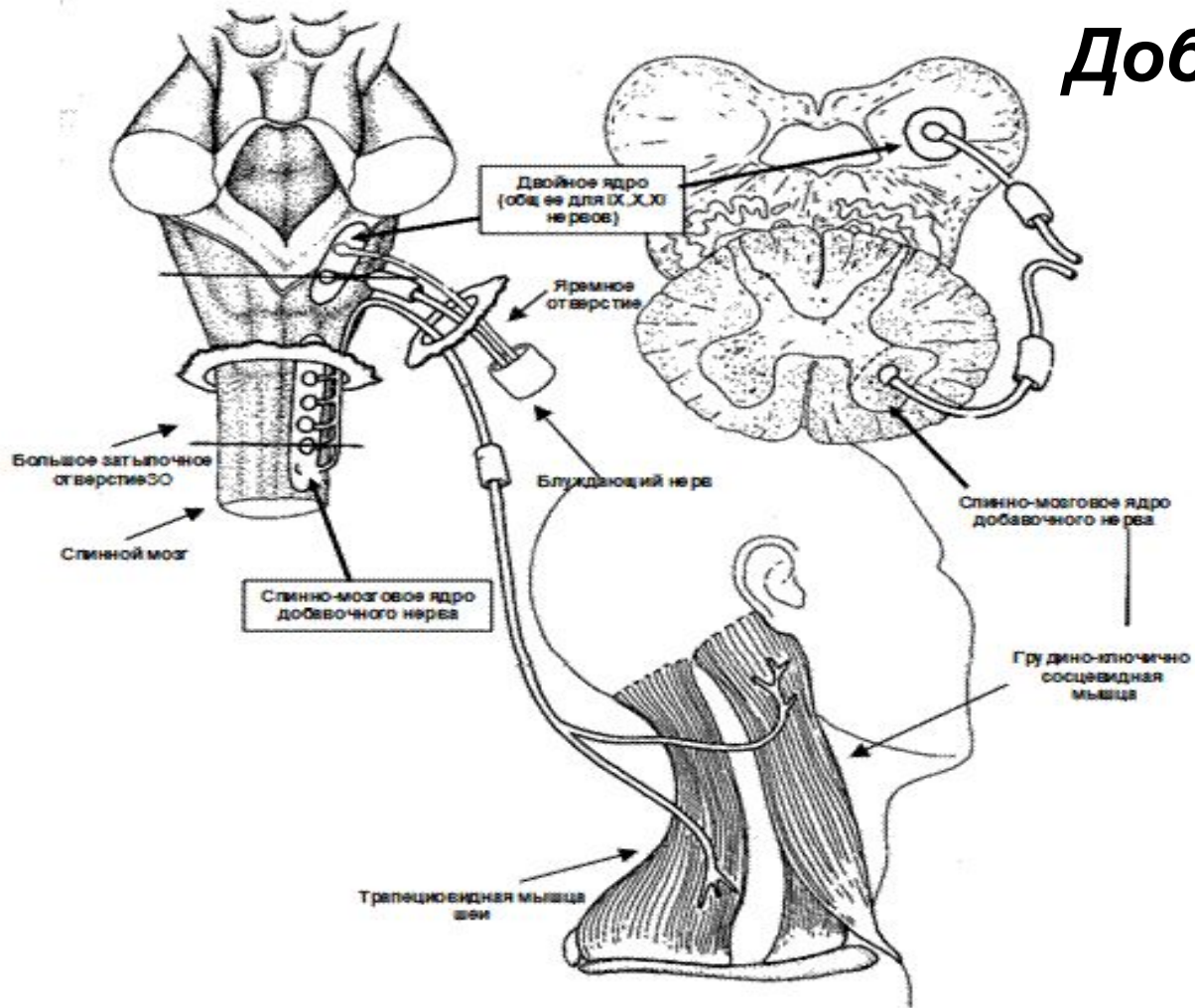
DomMedika.com -
ординаторская врача



Блуждающий нерв



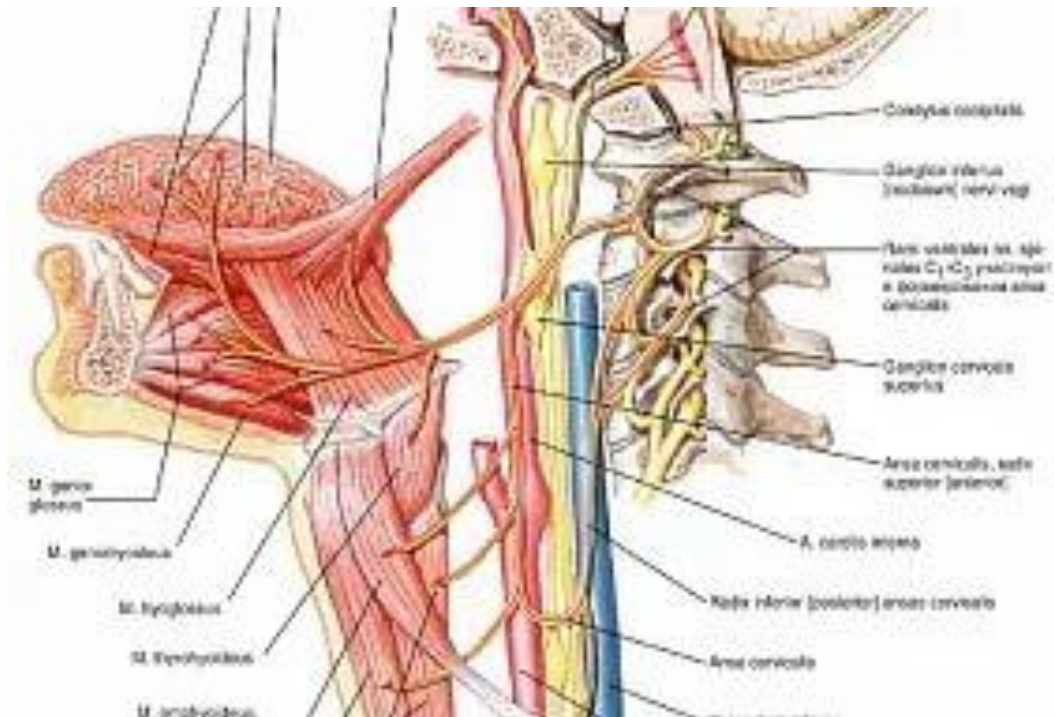
Добавочный нерв



Добавочный нерв XI Nervus accessorius

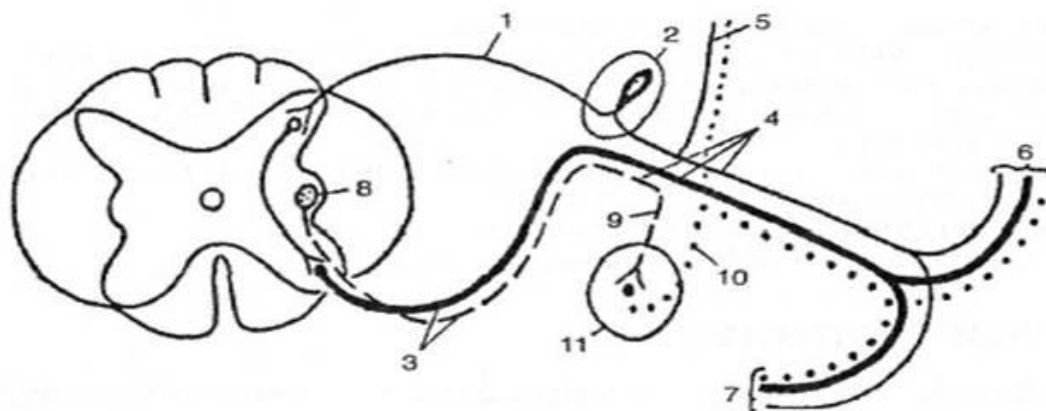
(соматический двигательный нерв, отделившийся в процессе развития и эволюции от блуждающего нерва)

Подъязычный нерв



Спинномозговые нервы

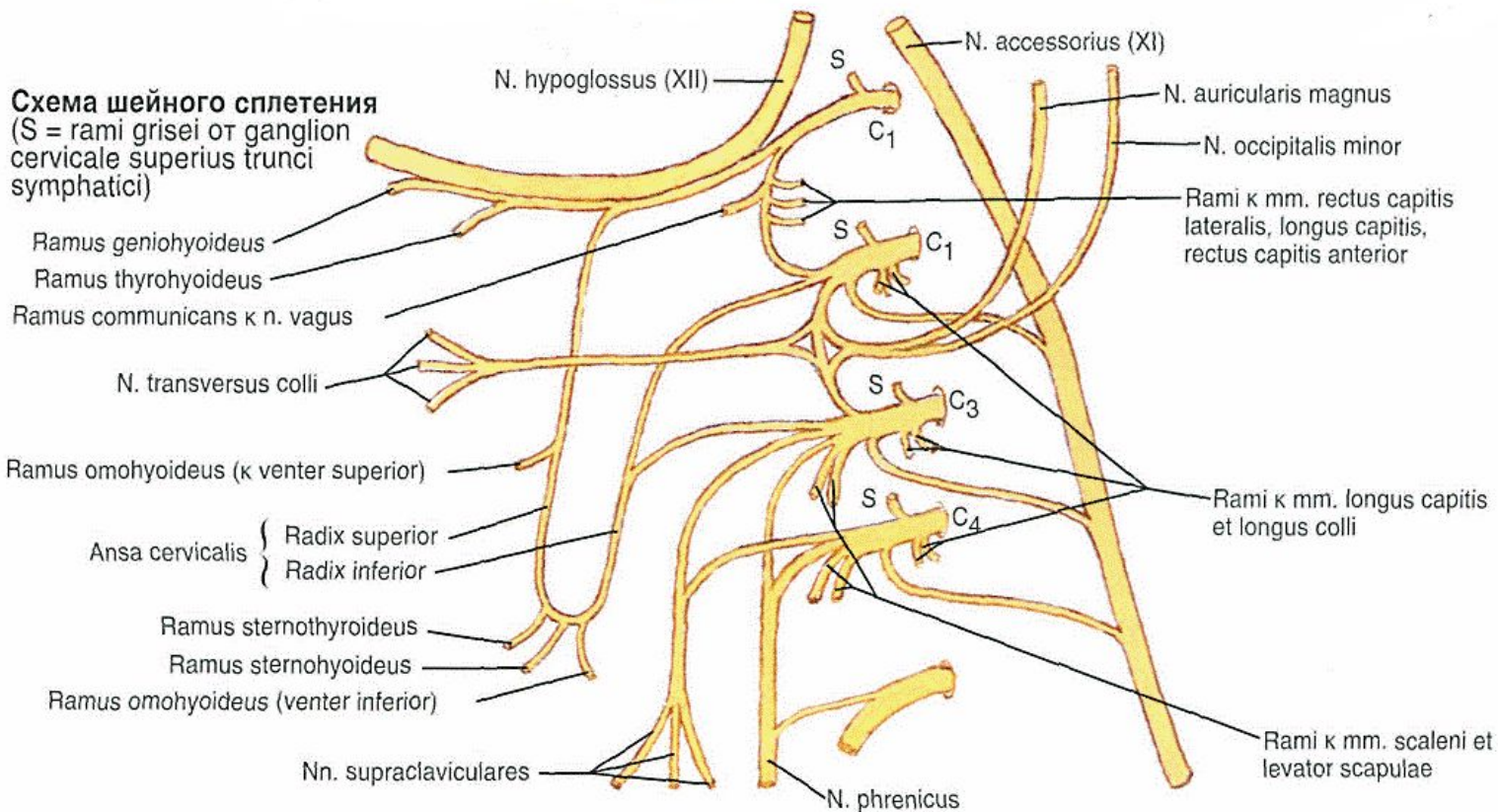
Строение спинномозгового нерва



- 1 – задний корешок (чувствительный)
- 2 – спинномозговой узел
- 3 – передний корешок (двигательный)
- 4 – спинномозговой нерв (смешанный)
- 5 – менигеальная (оболочечная) ветвь – чувствительная, иннервирует позвоночник и оболочки спинного мозга
- 6 – задняя ветвь – смешанная, иннервирует кожу и мышцы вдоль позвоночника
- 7 – передняя ветвь – смешанная, иннервирует кожу и мышцы шеи, туловища и конечностей
- 8 – боковые рога спинного мозга
- 9 – белая соединительная ветвь – идет к вегетативному узлу симпатического ствола
- 10 – серая соединительная ветвь – обе ветви вегетативные симпатические
- 11 – вегетативный узел симпатического ствола

Шейное сплетение

Схема шейного сплетения
(S = rami grisei от ganglion cervicale superius trunci sympathici)



Плечевое сплетение

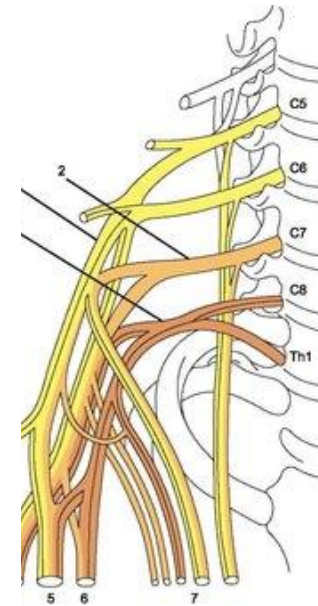
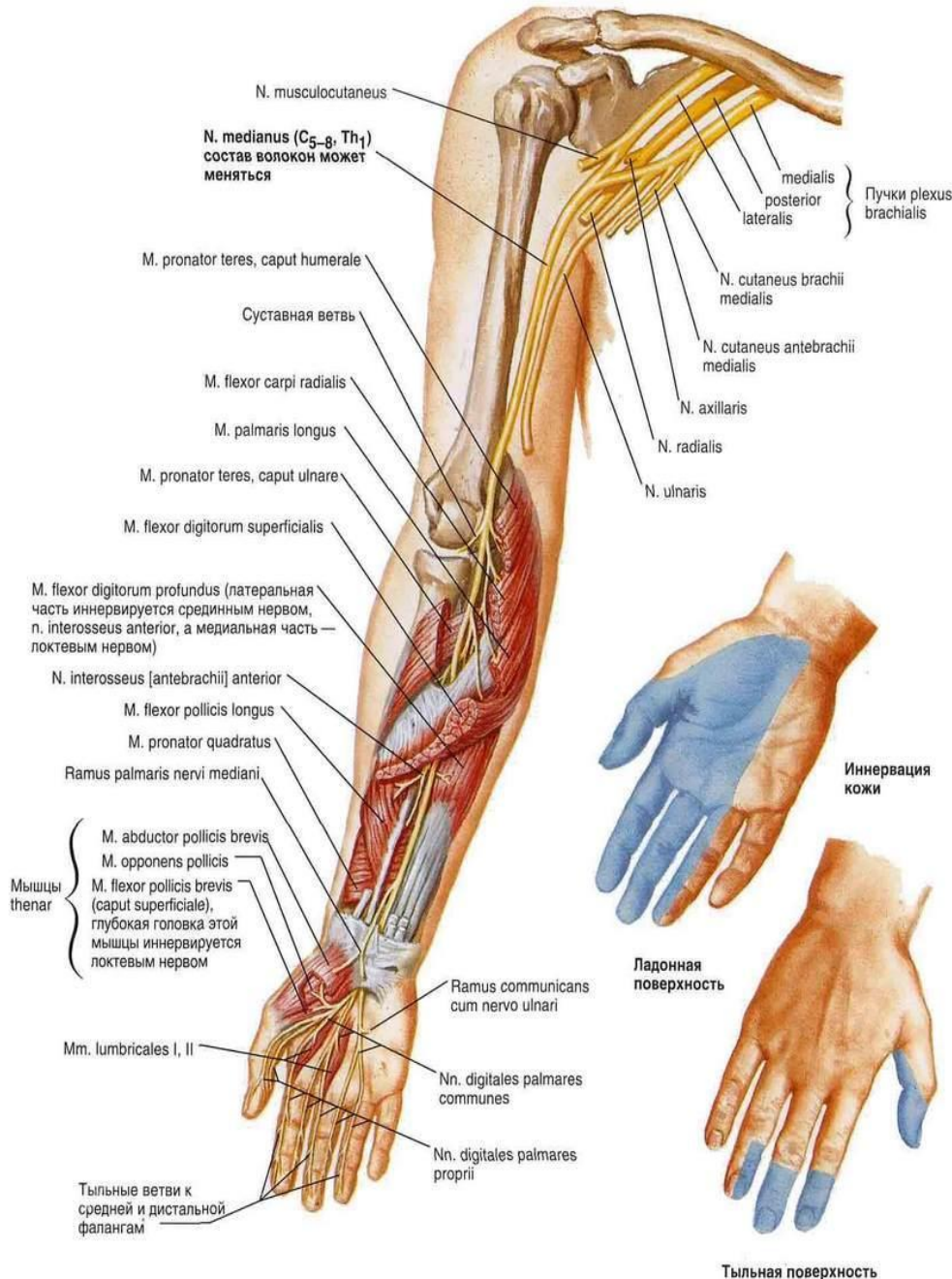
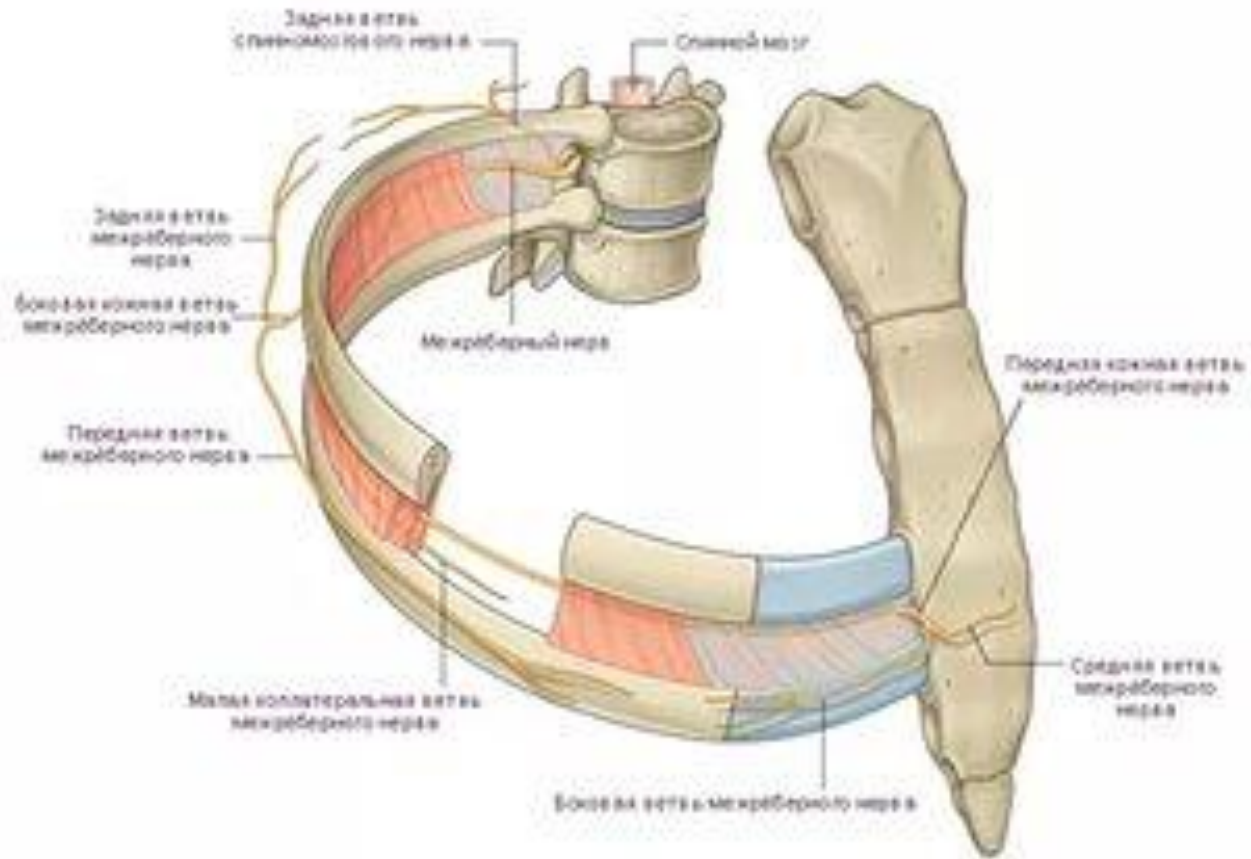


Схема строения плечевого сплетения:

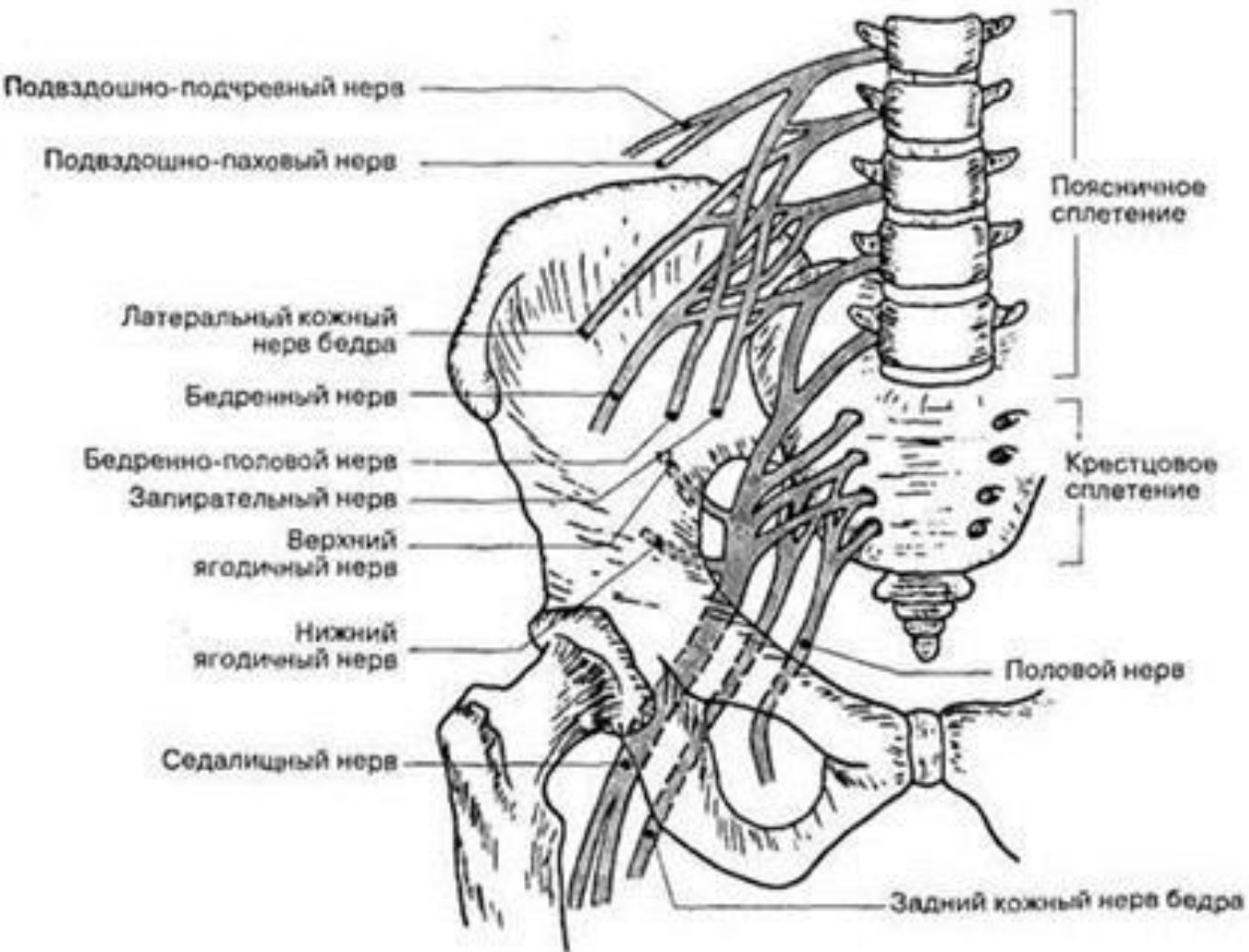
- 1 - верхний первичный ствол;
- 2 - средний первичный ствол;
- 3 - нижний первичный ствол;
- 4 - задний вторичный пучок;
- 5 - латеральный вторичный пучок;
- 6 - медиальный вторичный пучок;
- 7 - короткие ветви плечевого сплетения



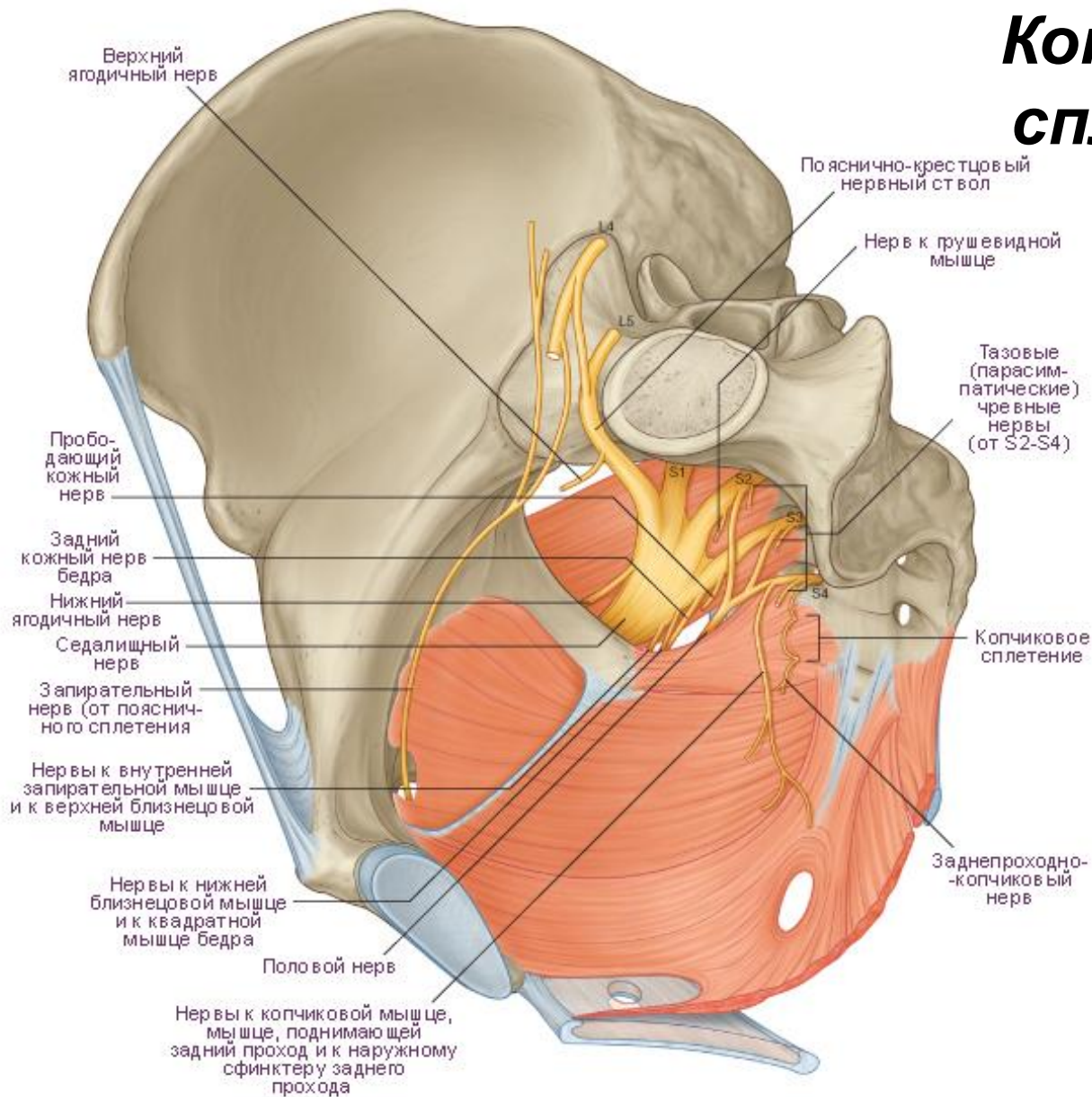
Передние ветви грудных СМН



Пояснично-крестцовое сплетение



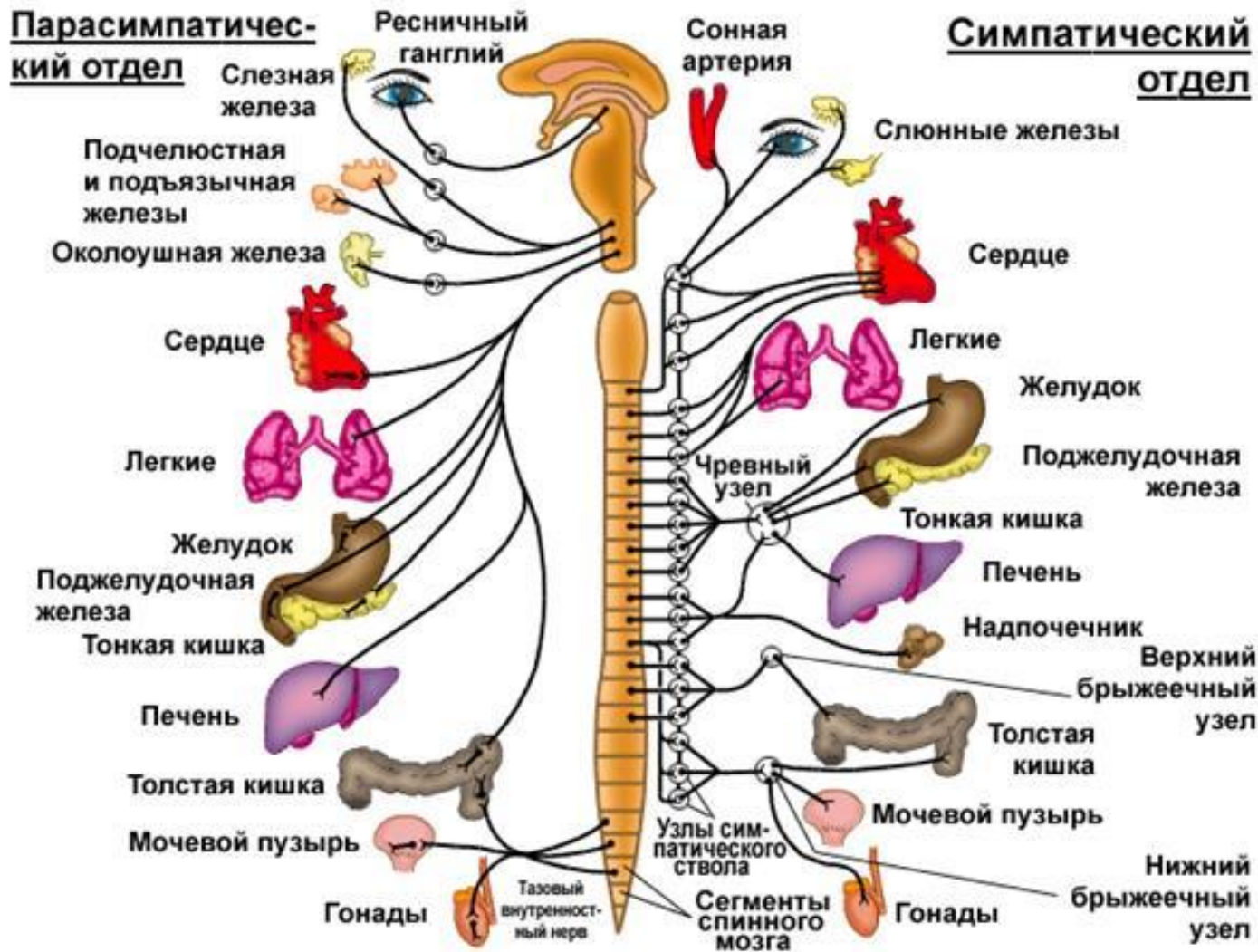
Копчиковое сплетение



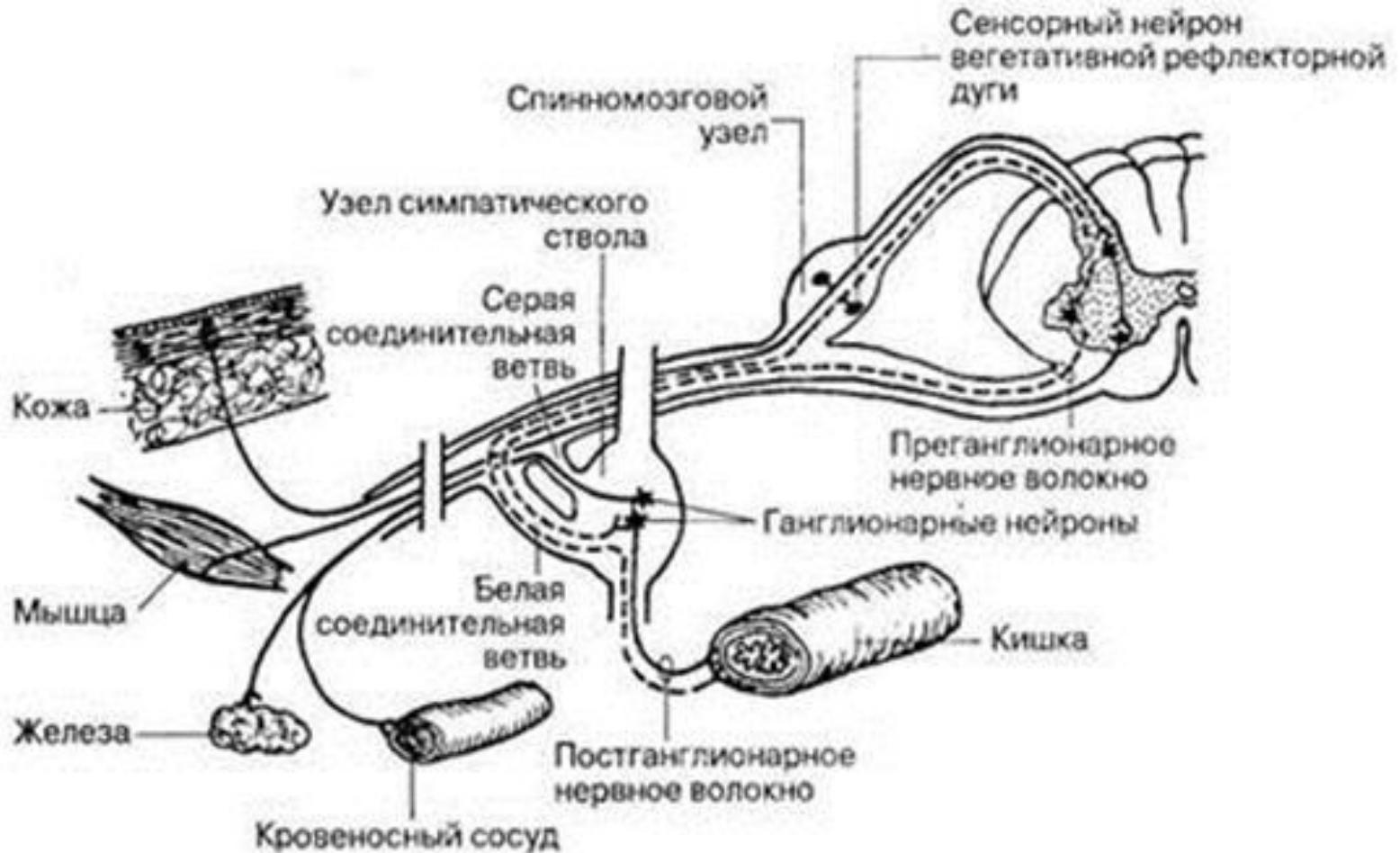
Нервы нижней конечности



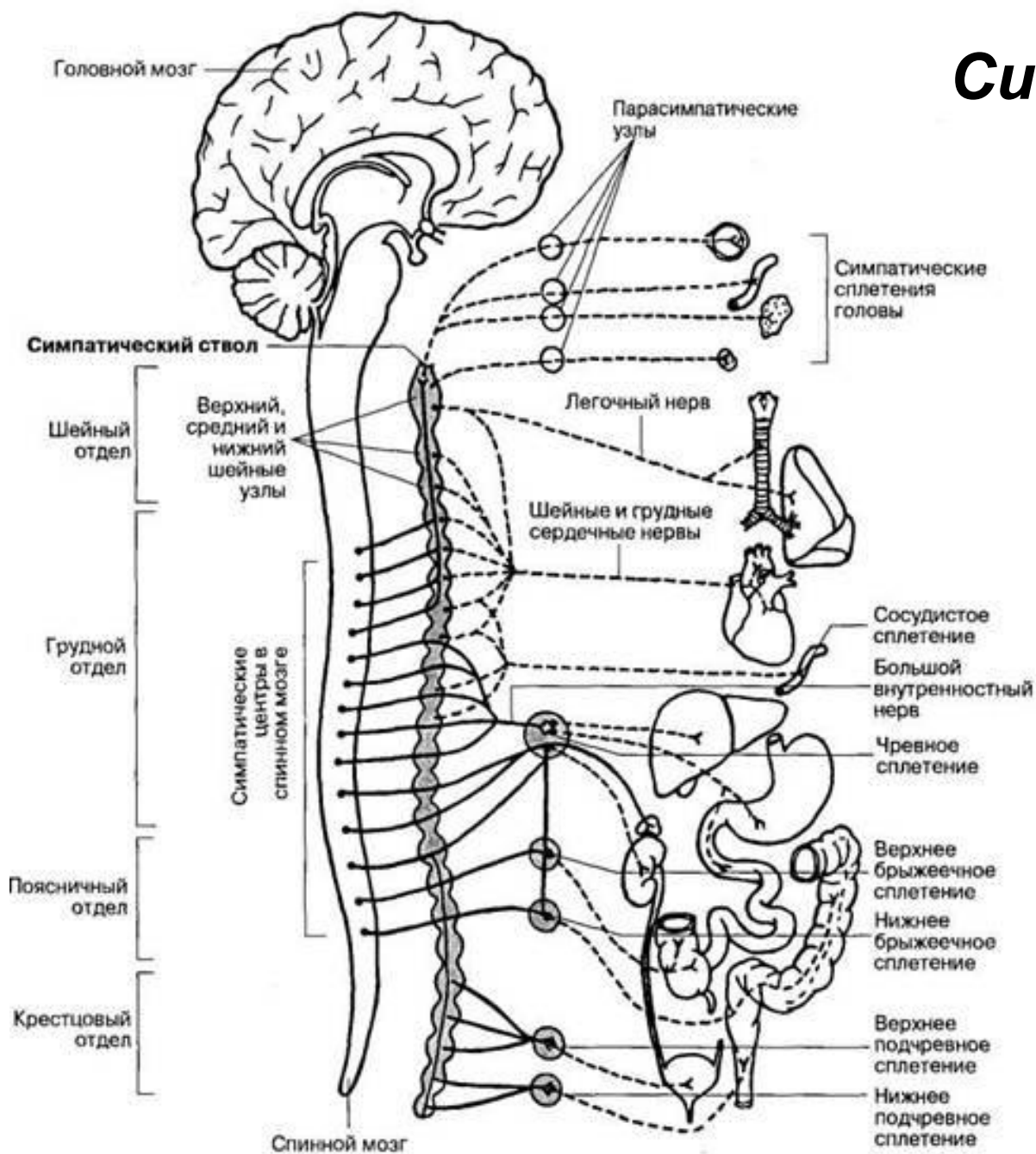
Вегетативная нервная система



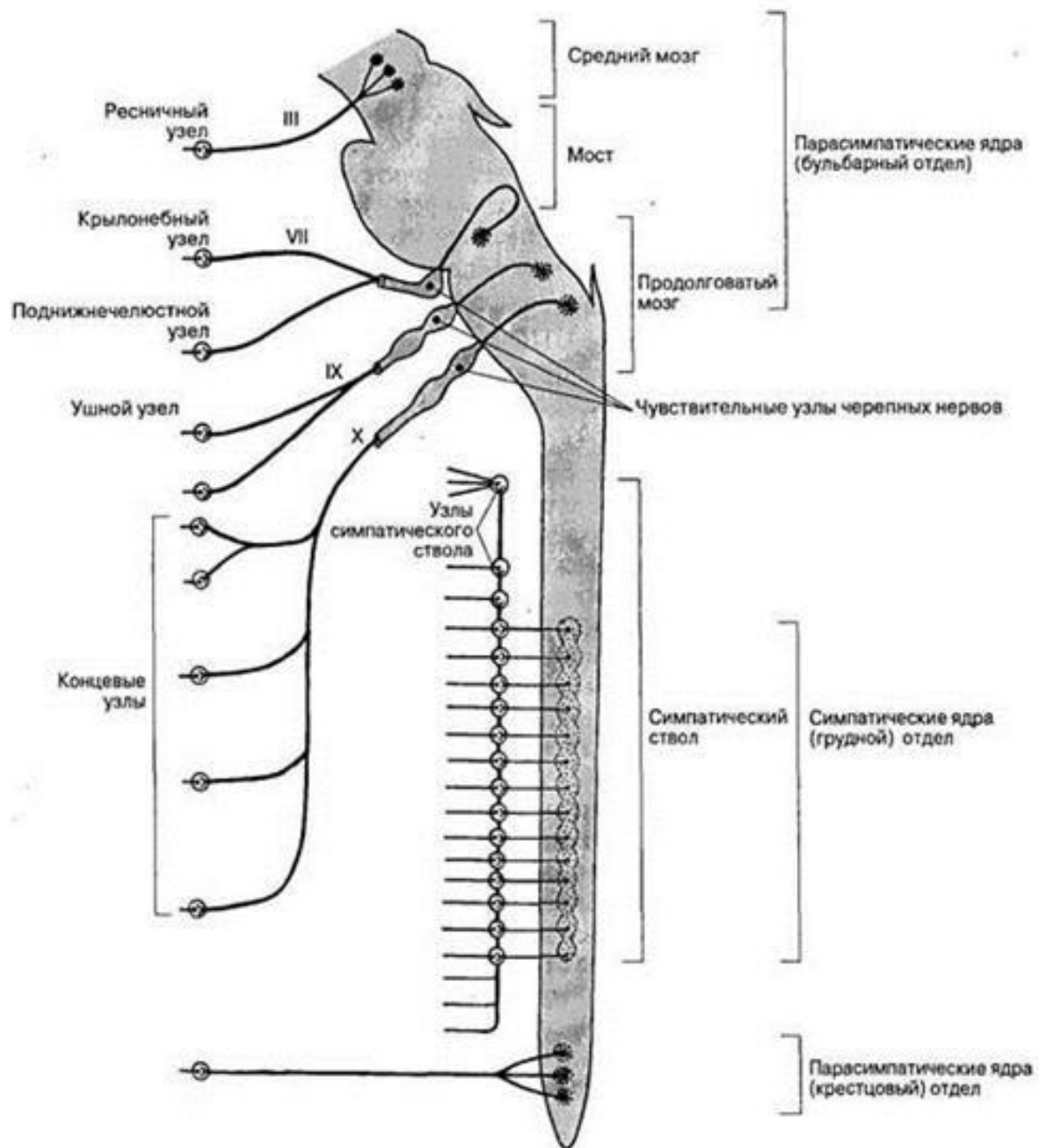
Рефлекторная дуга ВНС



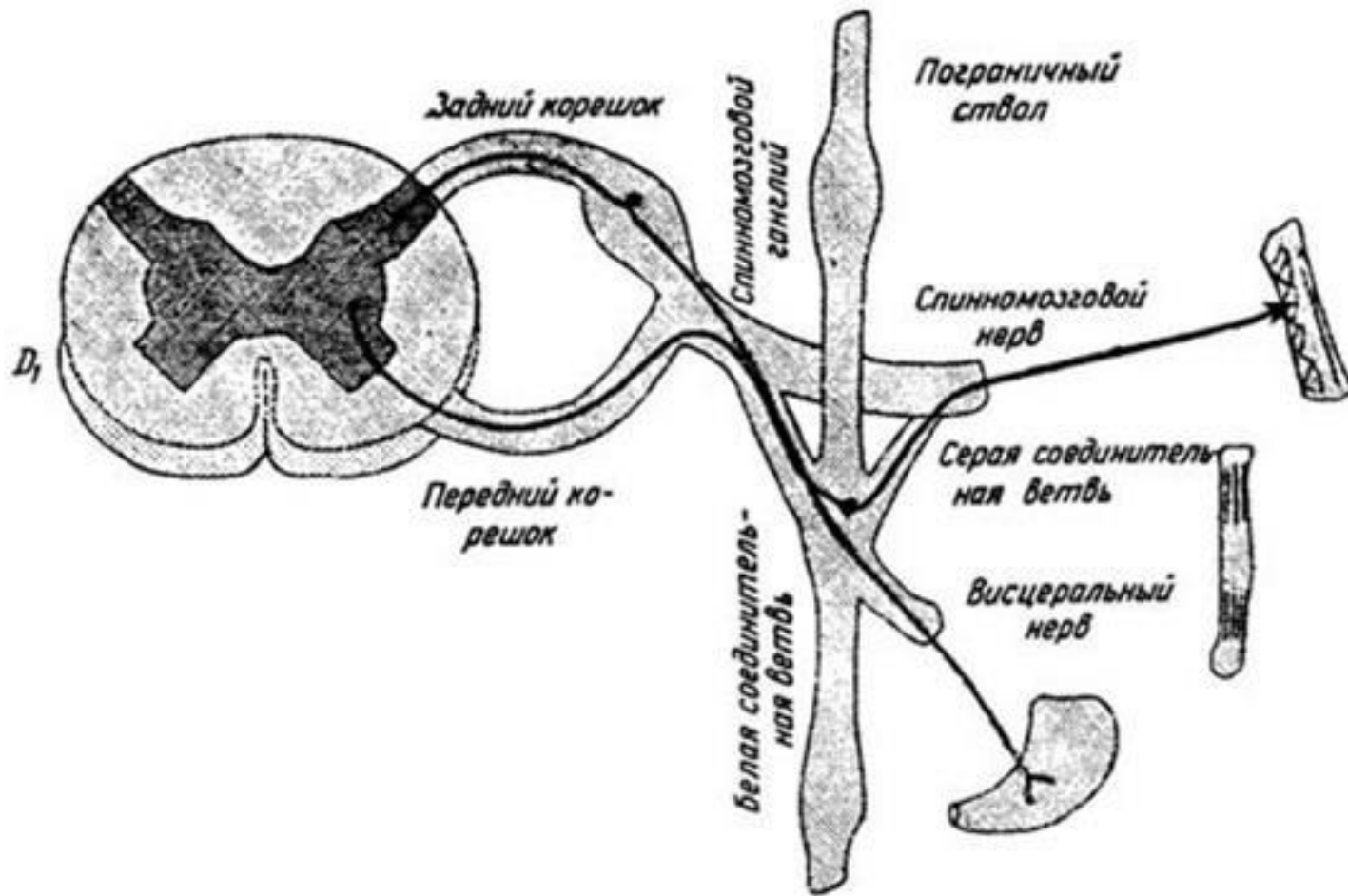
Симпатическая ВНС



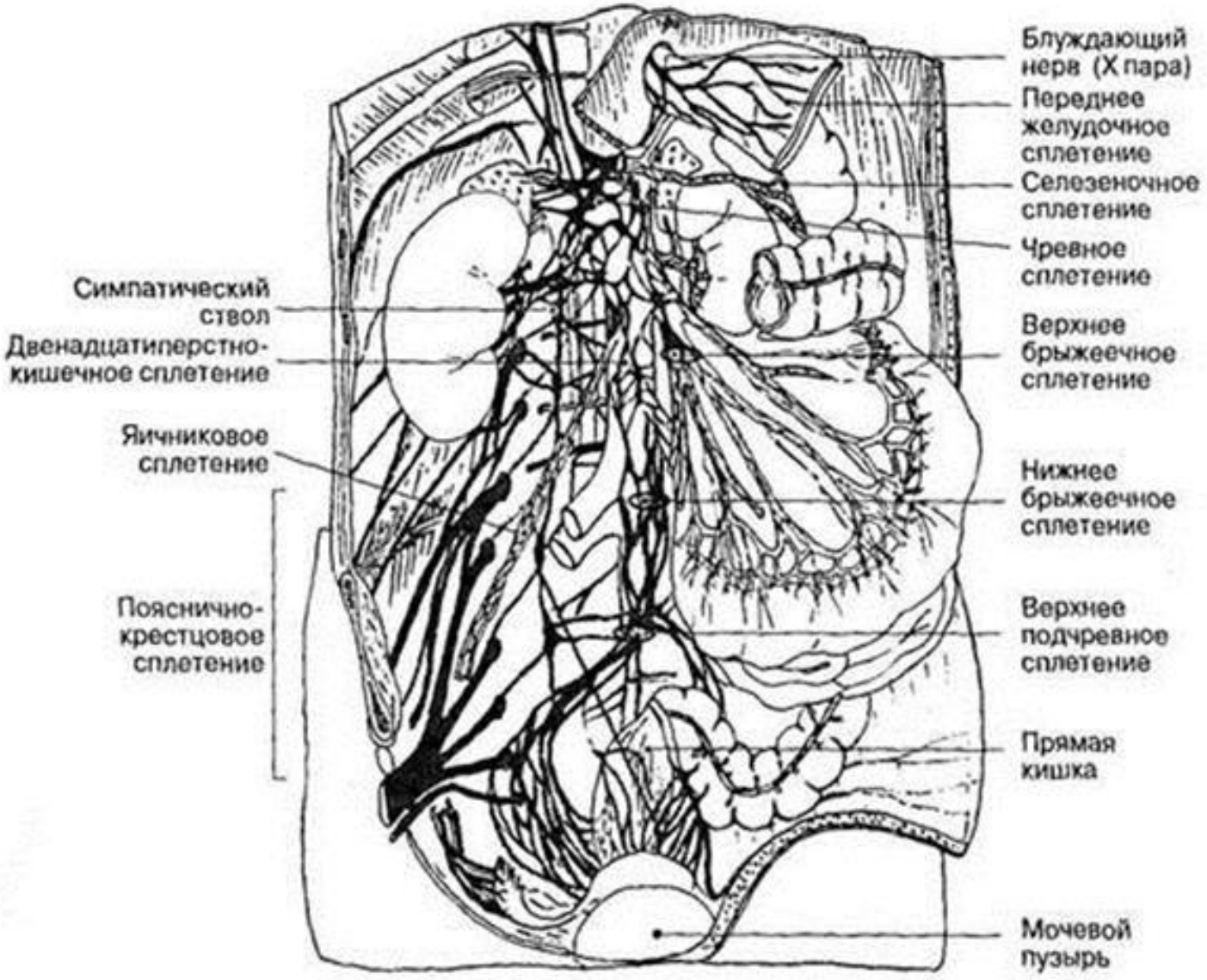
Вегетативные ядра



Симпатический ствол



Сплетения брюшной полости



Парасимпатическая ВНС

