

Детализирование сборочного чертежа

Лекция

Старший преподаватель кафедры
общетехнических дисциплин филиала
УрГУПС в г. Нижнем Тагиле

Л.В. Туркина

***Выполнение рабочих чертежей
деталей по чертежам общих
видов или сборочным
чертежам называется
детализацией***

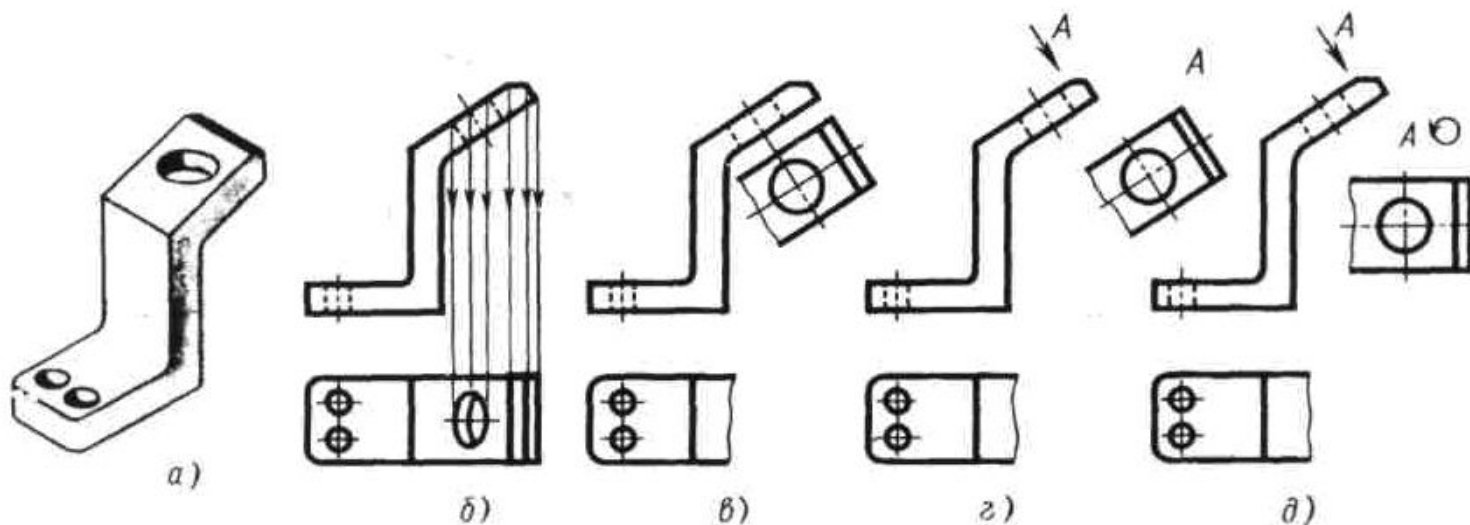
Этапы детализирования сборочного чертежа

1. Чтение чертежа, определение конструкции всех деталей входящих в состав сборочной единицы.
2. Выбор формата для построения детального чертежа. Формат следует выбрать исходя из размеров детали и минимального количества видов, разрезов и сечений, необходимых для полноценного изображения данной детали.

Приемы оптимального построения изображений чертежа :

- Изображение на дополнительные плоскости, исключая те изображения, в которых элементы изделия расположены под углом к основным плоскостям проекций и проецируются с искажением.
- Соединение половинки вида с половинкой разреза – изображение позволяющее лучше увидеть форму детали, разграничить размеры, относящиеся к внутренним и внешним элементам детали, облегчающее чтение чертежа.
- Правильный выбор и размещение главного вида и правильное назначение количества изображений.
- Применение местных (частичных) изображений. Дополнительные изображения всего изделия следует заменять частичными (местными), выявляющими тот элемент, который оказался неясным из основных изображений.
- Правильное применение стандартизованной символики (обозначений, условностей, знаков), например знак конусности
- Правильное, логически обоснованное применение метода разрезов и сечений, исходя из принципа « Конструкция детали обуславливает тип разреза и сечения».

Изображение на дополнительные плоскости



№ дэ. т. д. д. д.

№ дэ. т. д. д. д.

№ дэ. т. д. д. д.

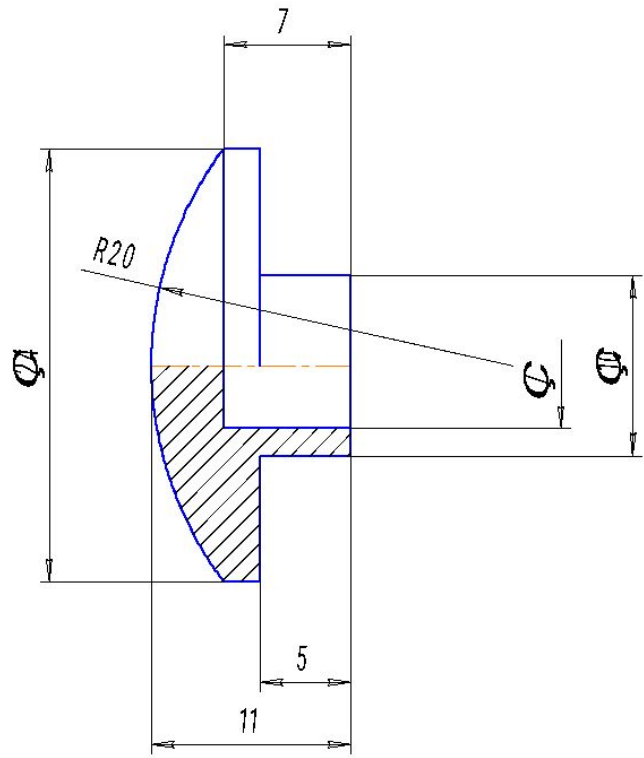
№ дэ. т. д. д. д.

№ дэ. т. д. д. д.

№ дэ. т. д. д. д.

№ дэ. т. д. д. д.

000 ДАД5 00.00.03



000 ДАД5 00.00.03

Дó÷èà

Еео.	l	anna	l	àñø oàà
				4:1
Еенó	Еенó là			
0 èèèèè 00A0N à à Jèèèèè 00àèèèè Èàò àààà l àù. àò. àò. è-àñèèèè àèñòèè èèè Aðó l l à 2 16				

№ò àèü 10èì Ãì Ñò 1050-88

Èl l èòl ààè

Ól òl àò A4

№ дэ. т. д. д. д.

№ дэ. т. д. д. д.

№ дэ. т. д. д. д.

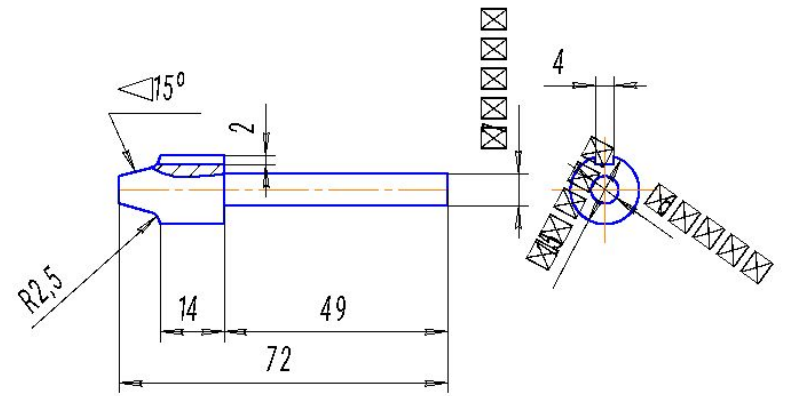
№ дэ. т. д. д. д.

№ дэ. т. д. д. д.

№ дэ. т. д. д. д.

№ дэ. т. д. д. д.

000 ДАД5 00.00.02



000 ДАД5 00.00.02

Çàù àèèà

Еео.	l	anna	l	àñø oàà
				1:1
Еенó	Еенó là			
0 èèèèè 00A0N à à Jèèèèè 00àèèèè Èàò àààà l àù. àò. àò. è-àñèèèè àèñòèè èèè Aðó l l à 2 16				

№ò àèü 380Ñ Ãì Ñò 4543-71

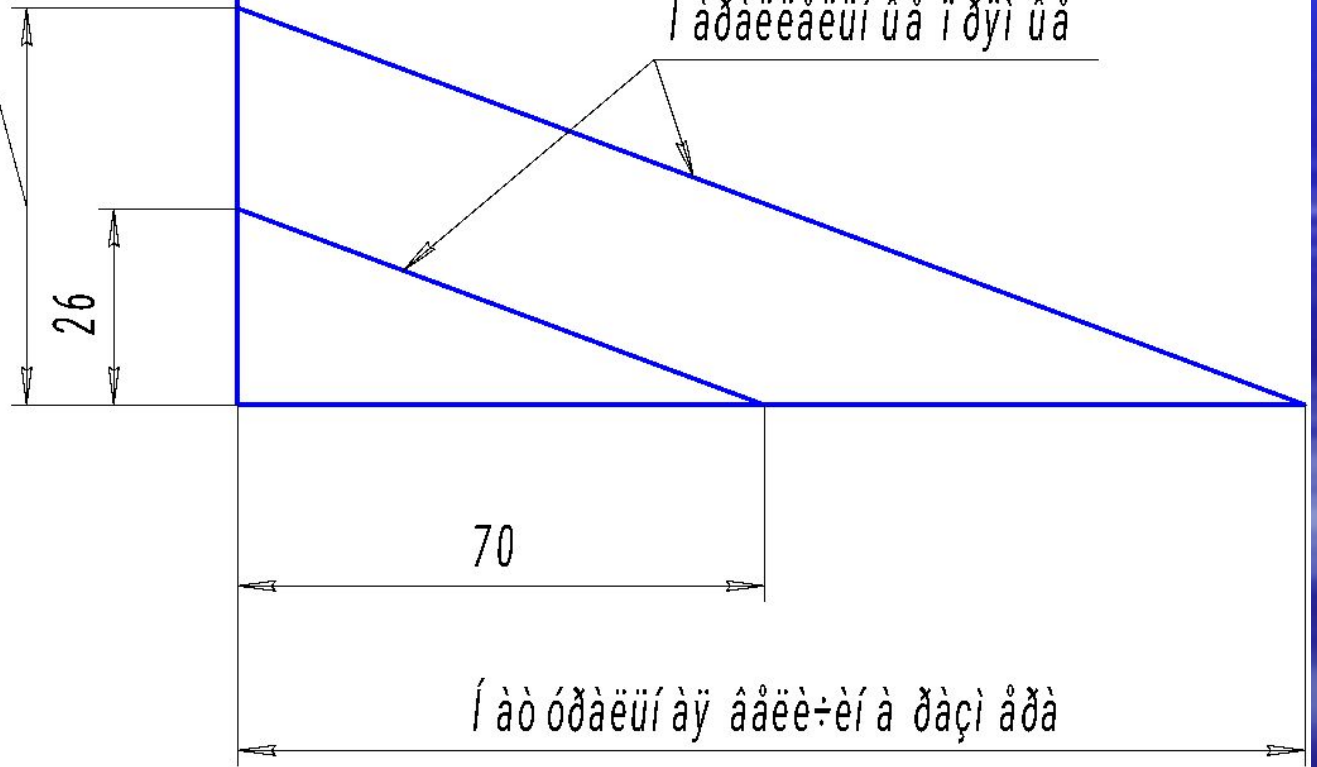
Èl l èòl ààè

Ól òl àò A4

Èl l àñ. 30 L T (à) 1989-2007 ÇÀÌ ÀÑÈÈÌ. Òìñíèý. Àñà òðààà çàìèýàò. Èl l àñ. 30 L T V9 (àèìàò-àñèýààðíèý)

Графический способ определения размеров элементов детали

Дачи аџ ааò аеè,
í à ñái đî ÷ í î ì ÷ àđò áæá



Расчетный способ определения размеров элементов детали

- $n = A/B = 70/26 = 2,69;$

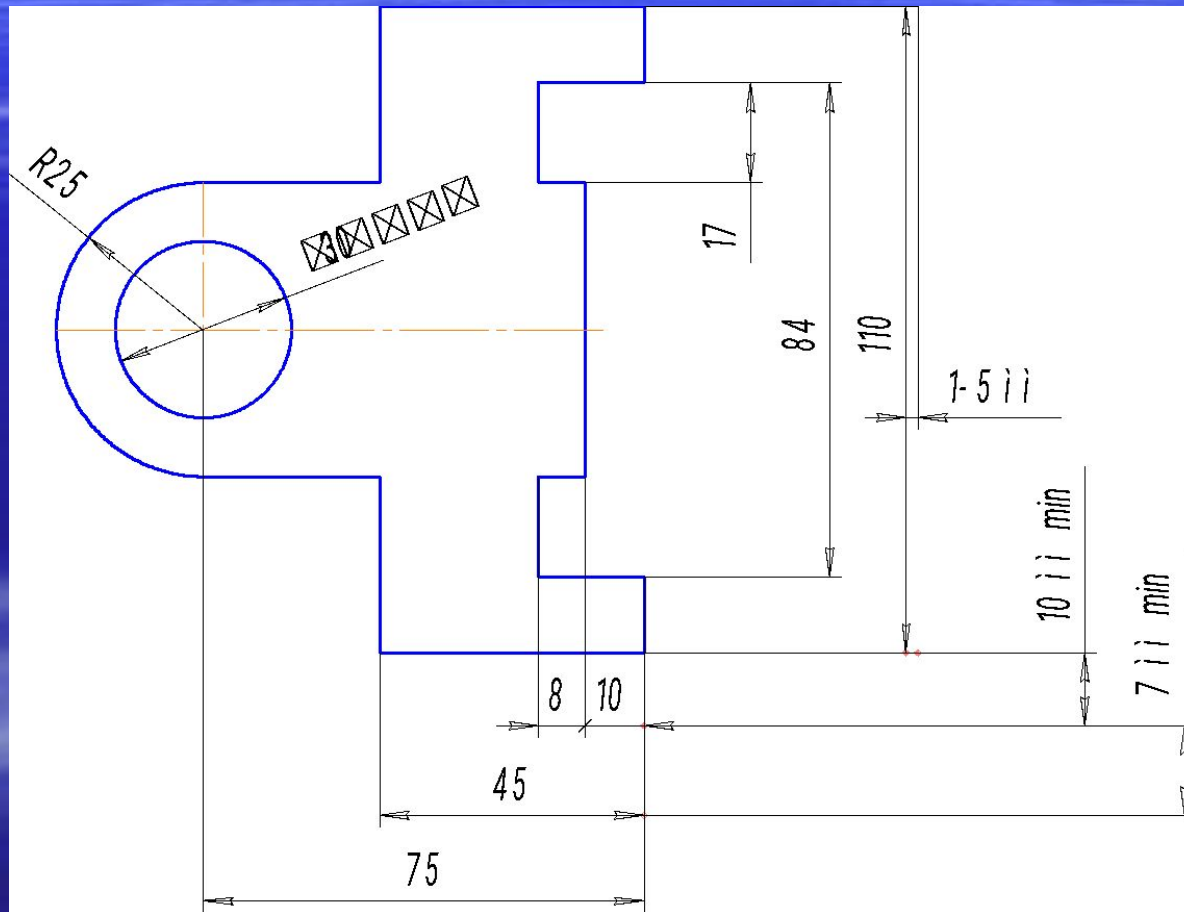
где A – натуральная величина размера элемента
 B – величина размера на сборочном чертеже

Предпочтительными являются размеры, приведенные в ГОСТ 6636-69 Нормальные линейные размеры, ряды $Ra 10$, $Ra 20$, $Ra 40$, основанные на геометрической прогрессии.

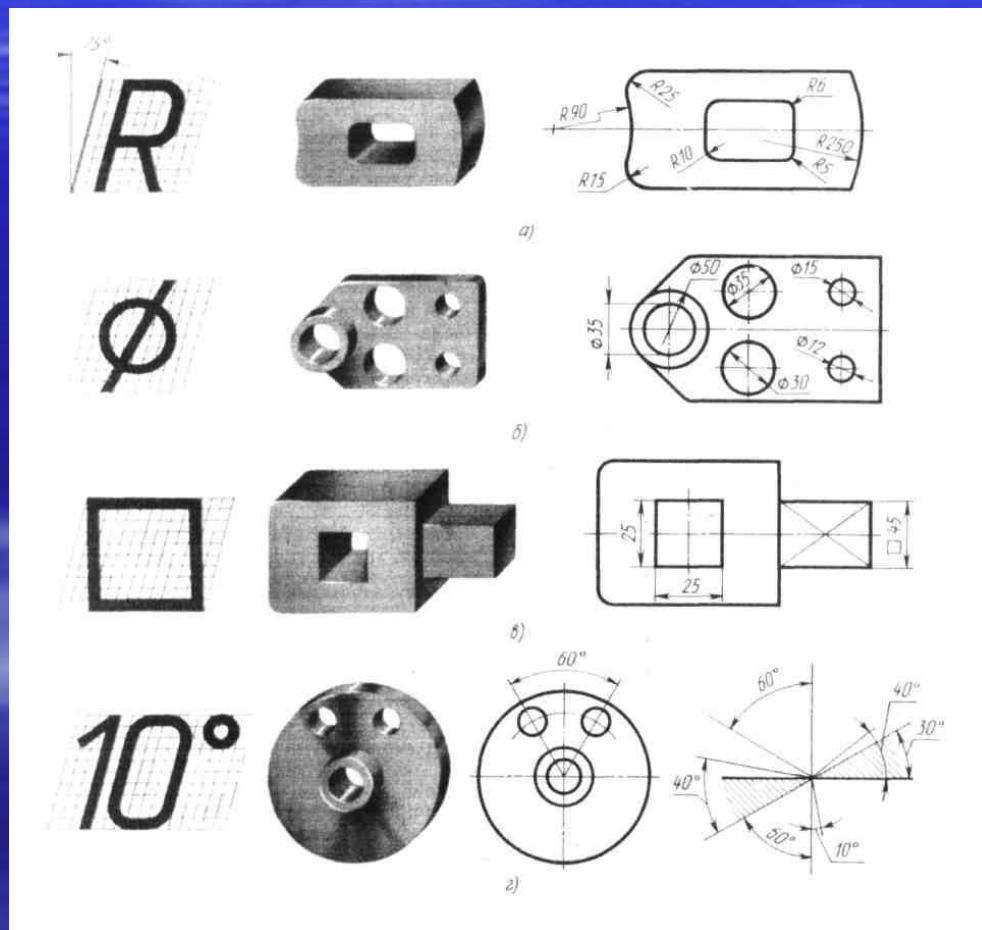
Этапы детализирования сборочного чертежа

- Выполнить изображения рабочего чертежа детали. При выполнении изображений рабочего чертежа следует соблюдать правила ЕСКД
- Нанести размеры в соответствии с ГОСТ 2.307-68
- Заполнить основную надпись согласно ГОСТ 2.104-68. Обозначение чертежа детали и наименование детали должны соответствовать обозначению и названию детали в спецификации

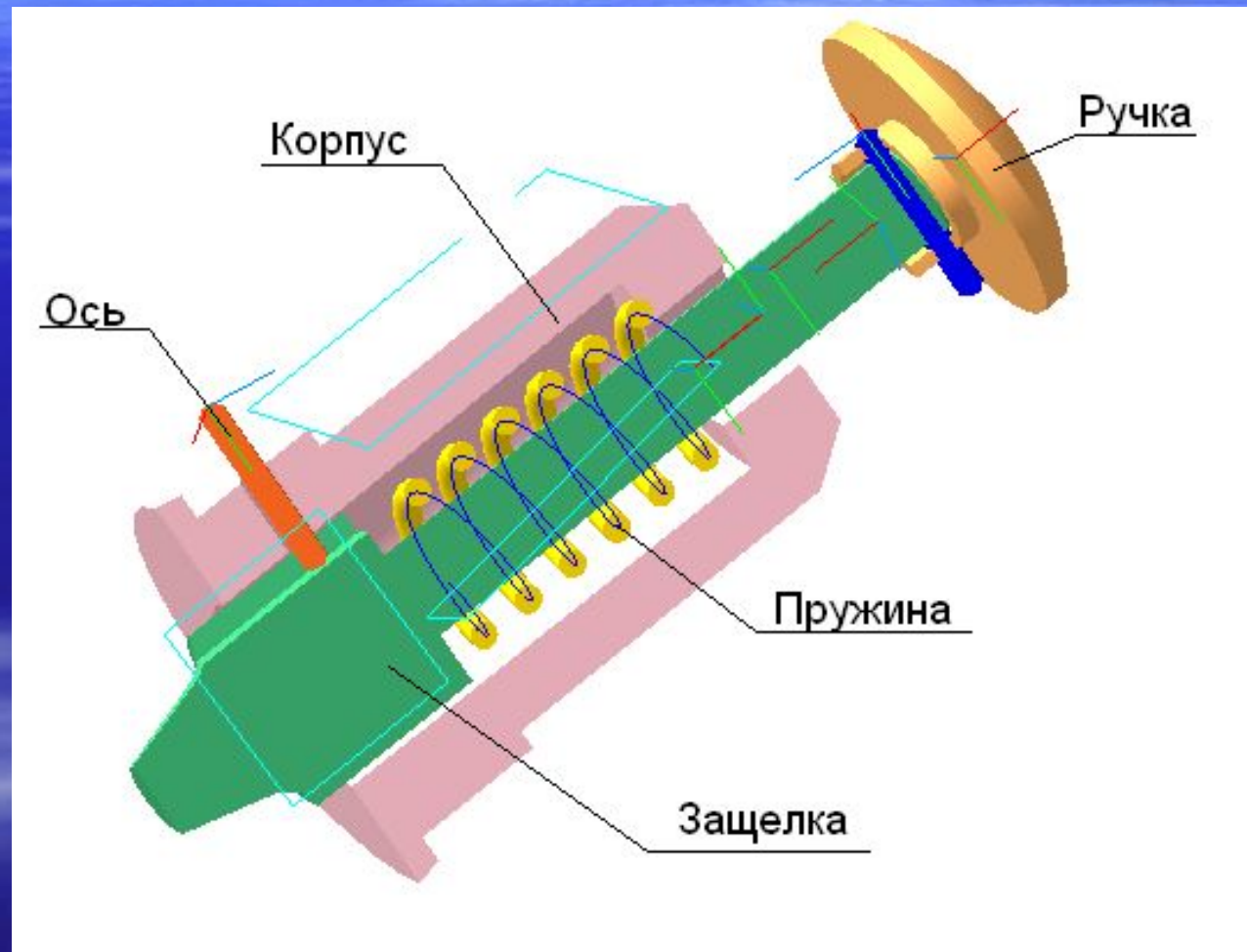
Размеры на чертеже



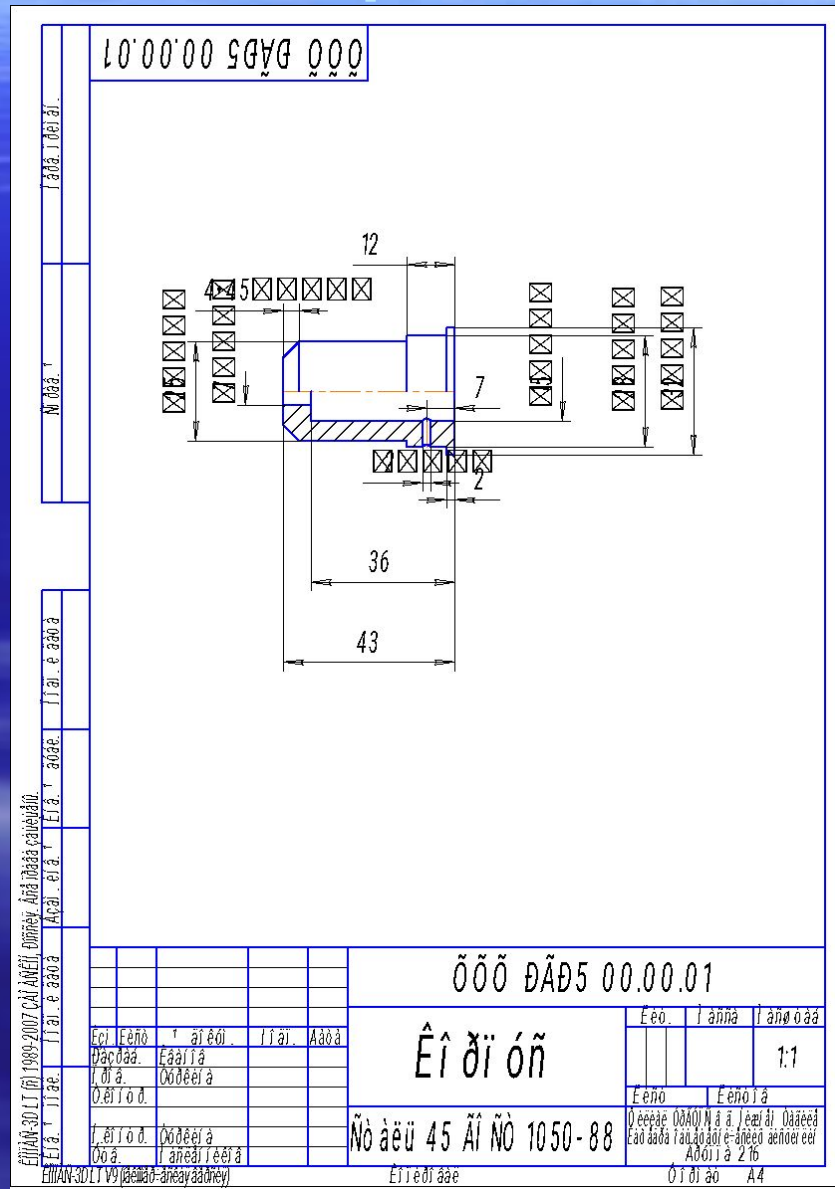
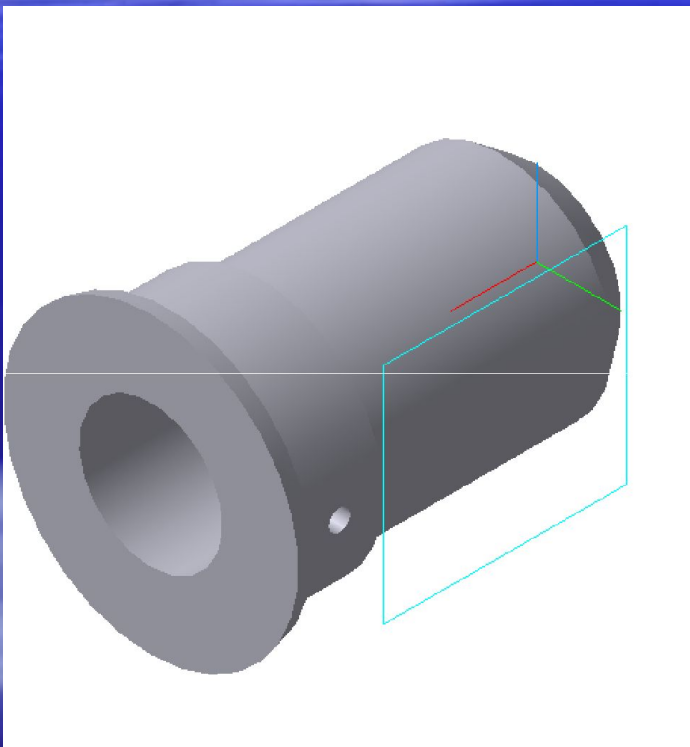
Примеры нанесения размеров радиусов, диаметров, квадратов и угловых размеров



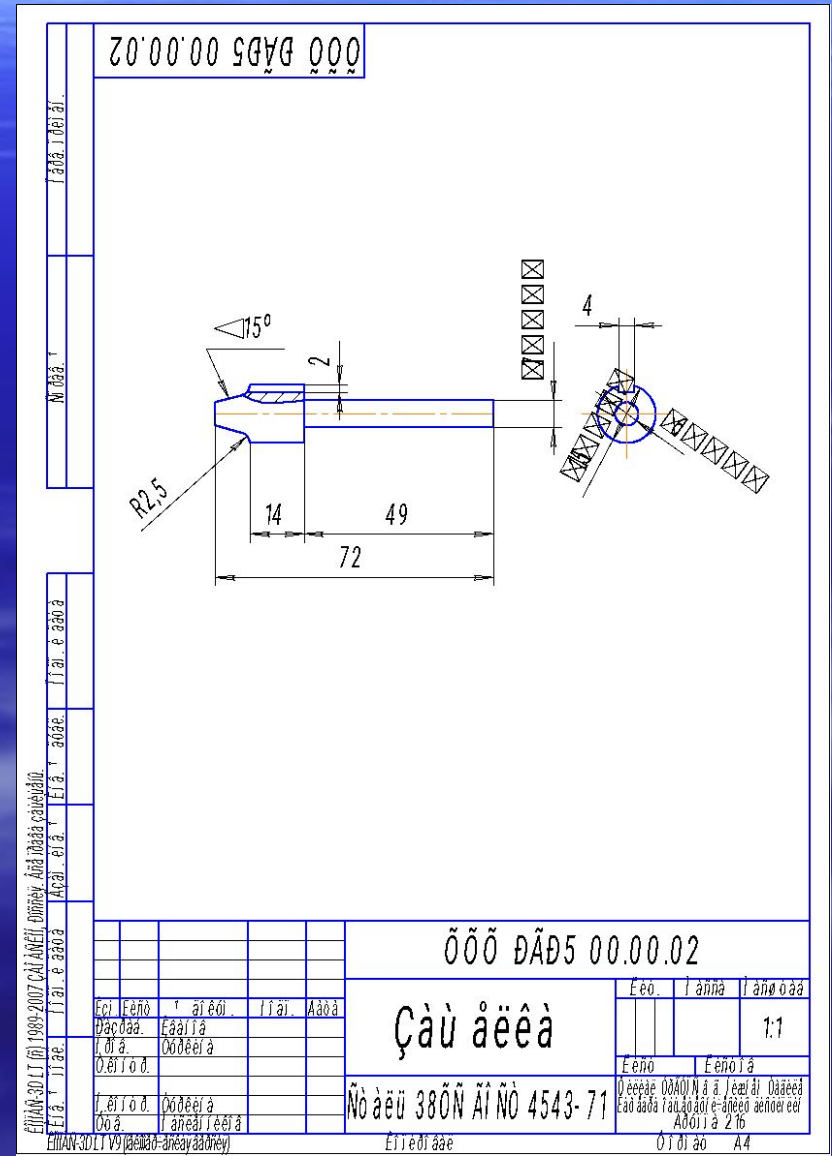
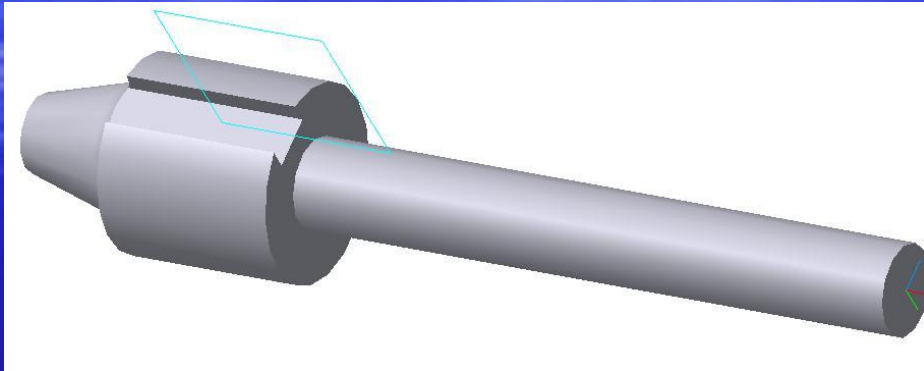
Фиксатора в сборе



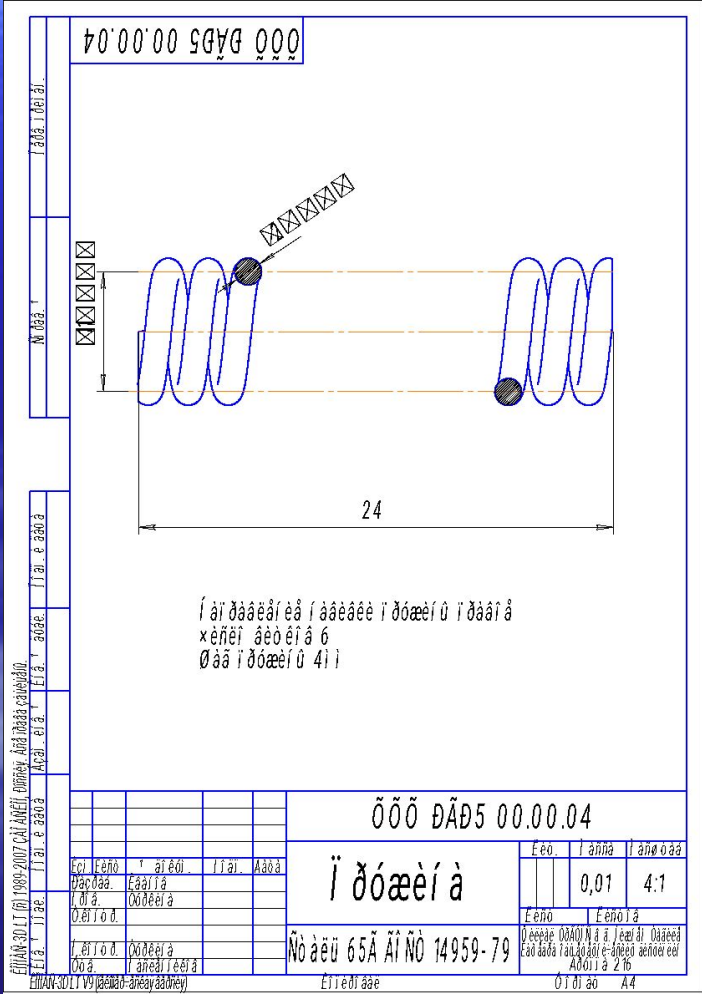
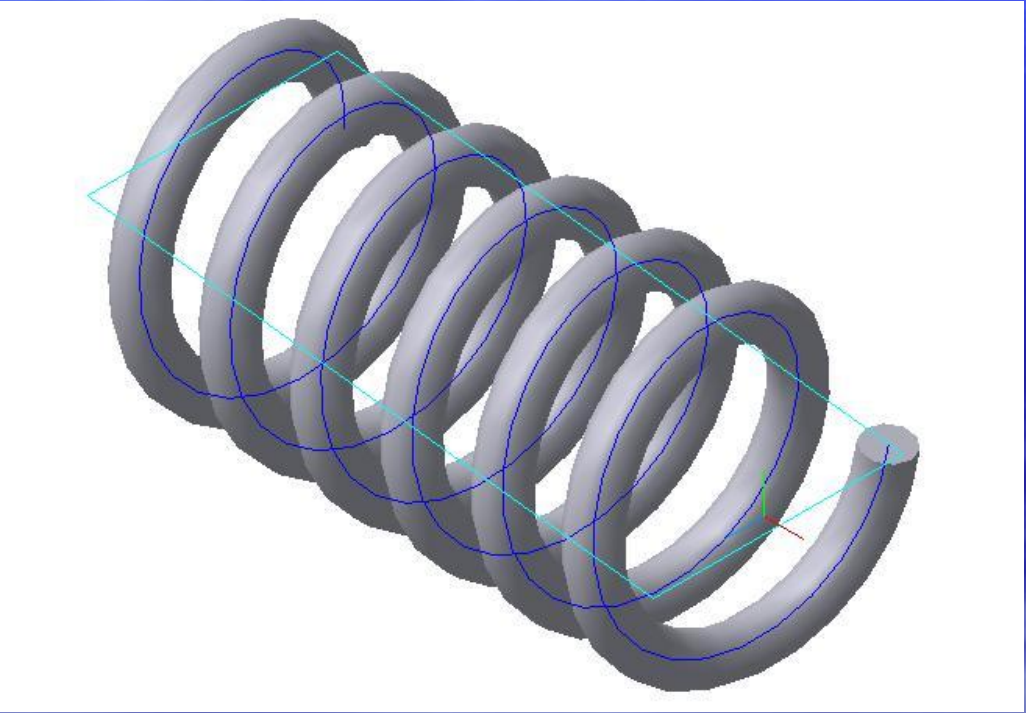
Корпус фиксатора



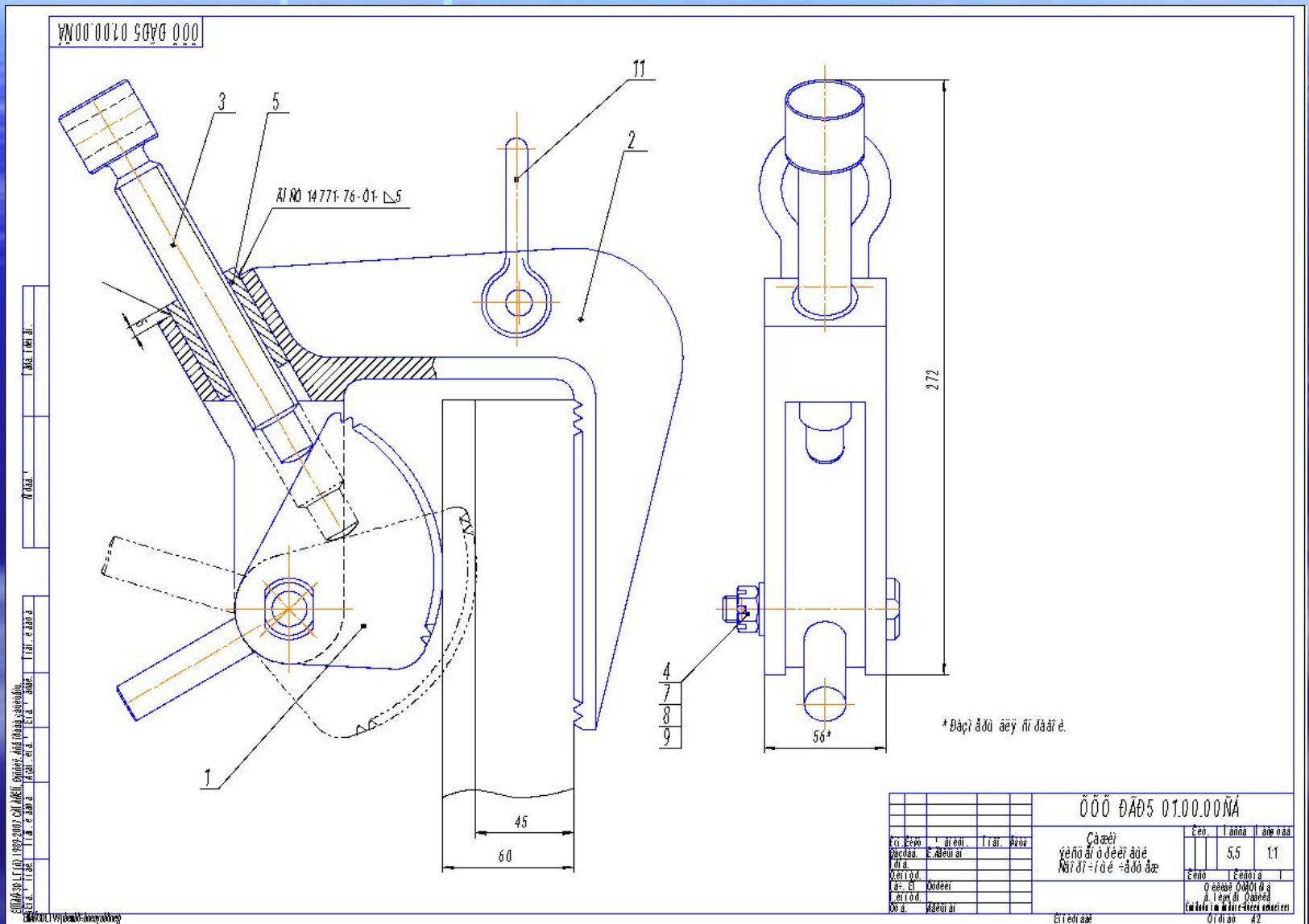
Защелка фиксатора



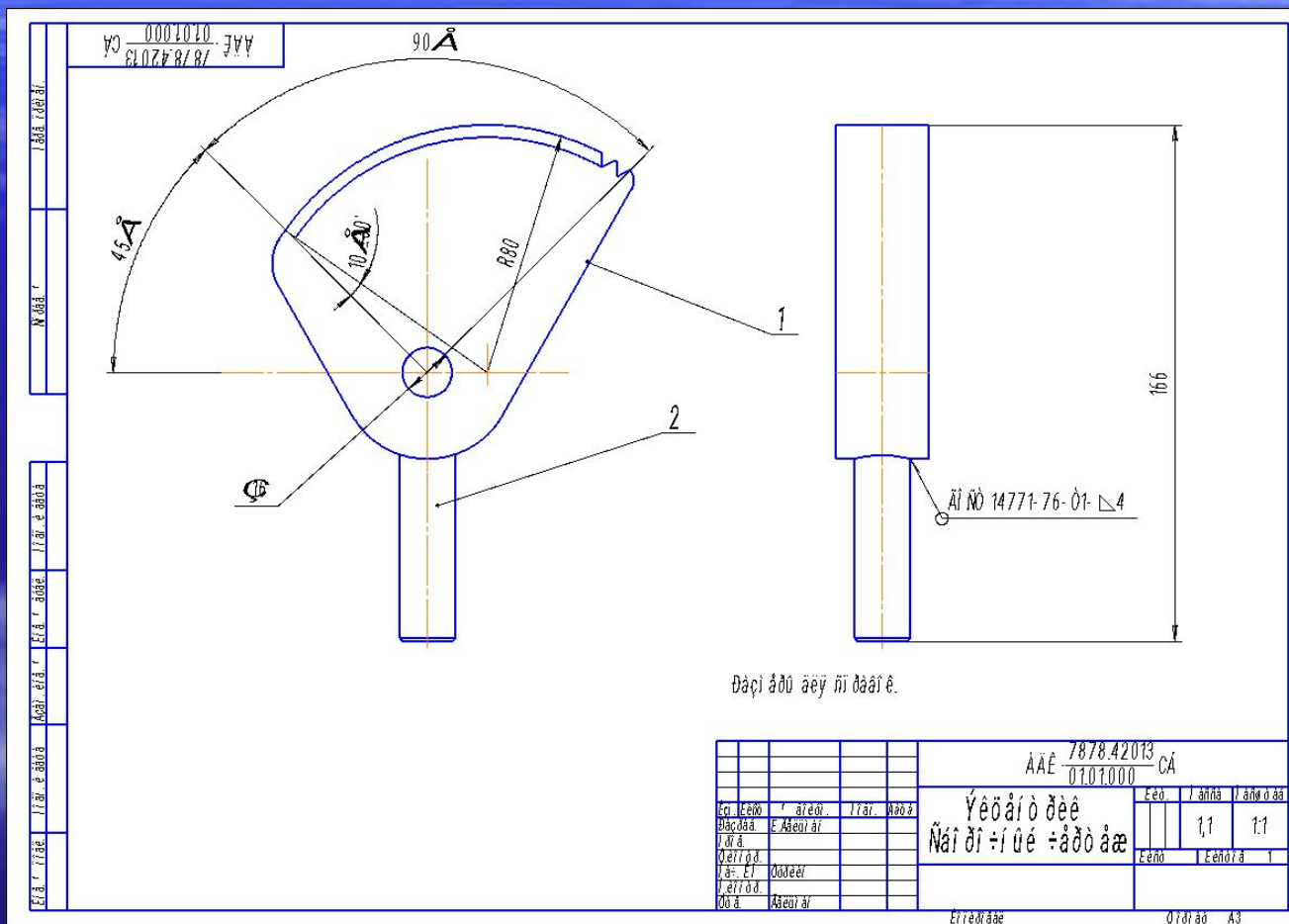
Πружина



Эксцентриковый зажим



Эксцентрик в сборе



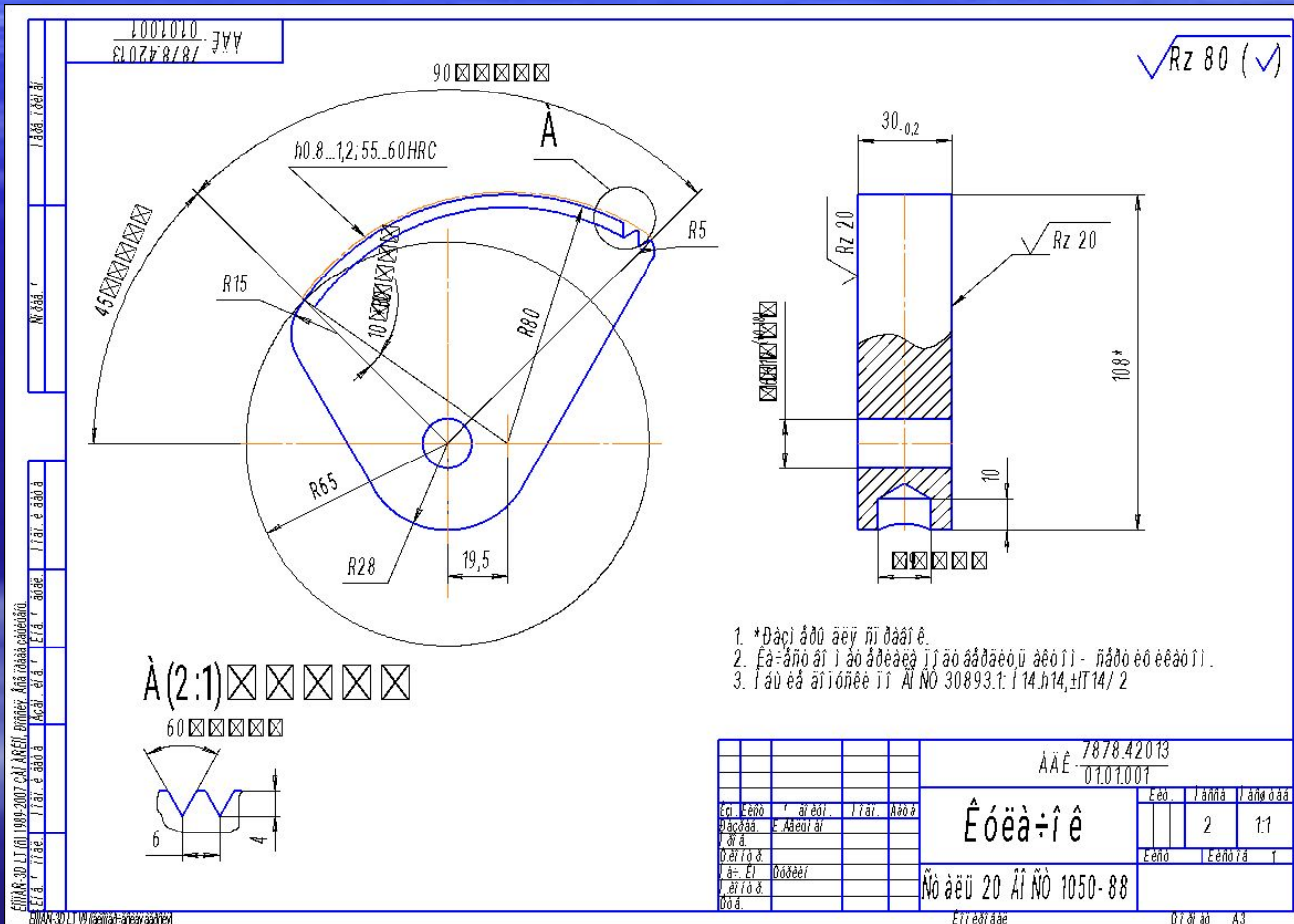
Спецификация сборочной единицы

Код	Имя детали	Имя сборочной единицы	Кол-во	Материал	
				Материал	Материал
0101000	НА	Имя детали		Материал	Материал
1	0101001	Имя детали	1	Материал	Материал
2	0101002	Имя детали	1	Материал	Материал

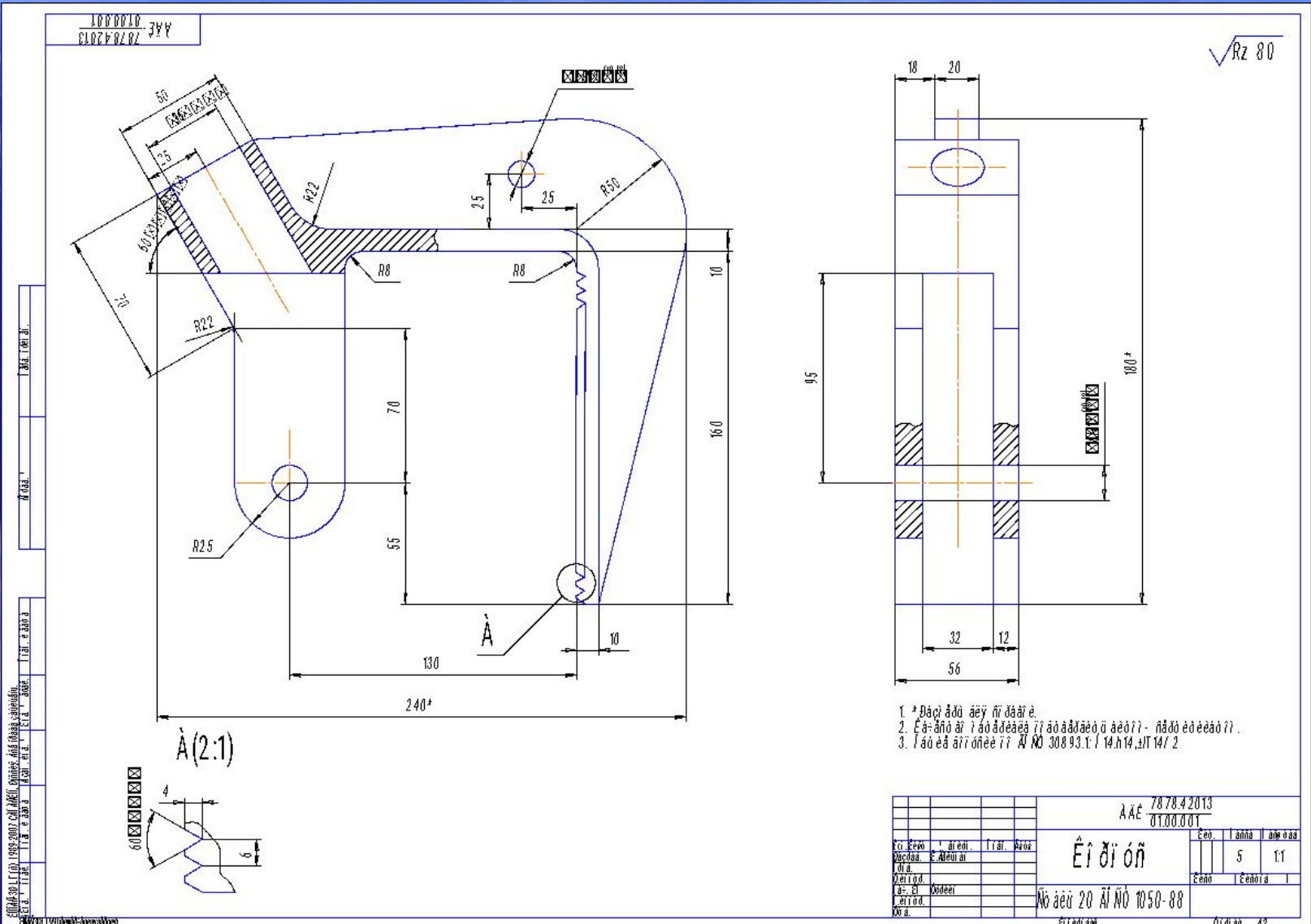
Код: 7878.42013
 Имя детали: 0101000
 Имя детали: Имя детали

Кол-во: 1
 Материал: Материал
 Материал: Материал

Кулачок



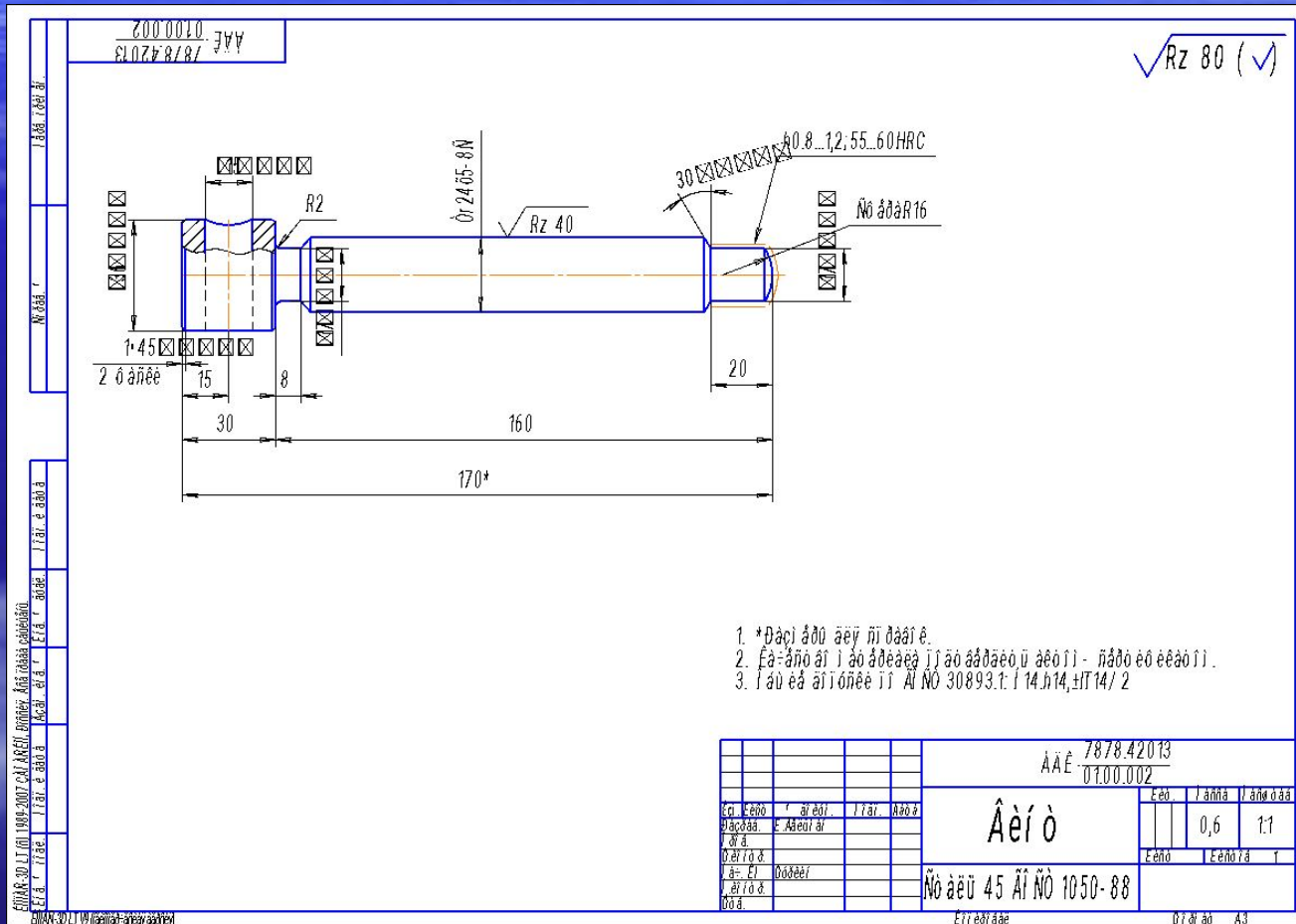
Κορπυς



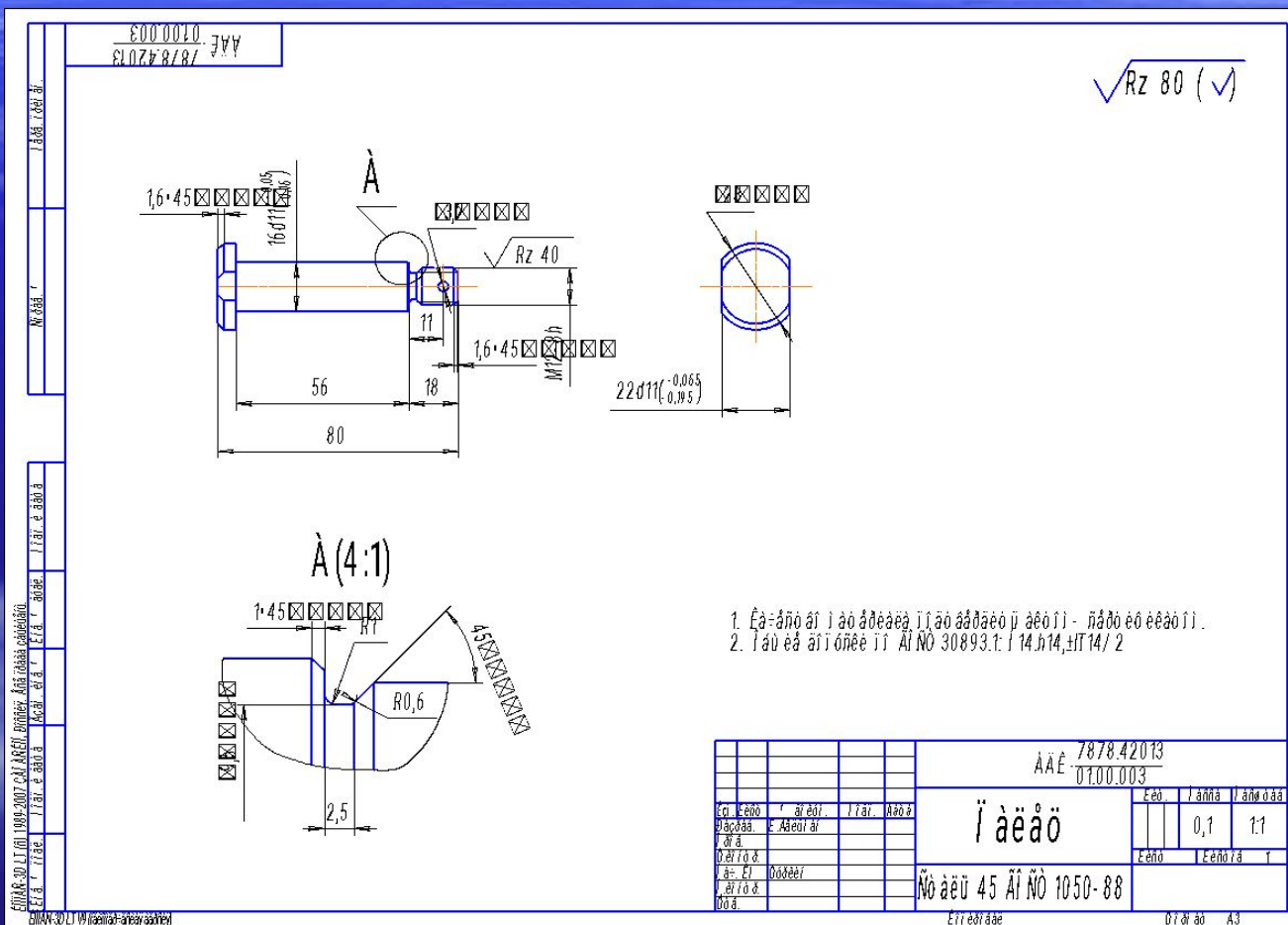
1. * Διάγρ. άδου αέρι ή ξααίρ έ.
2. Έα-άνο άρ 1 άο άδεάέσ 11 άο άάδαε ό αεό 11 - άάδο εδ έεάό 11.
3. 1 άο έά άίτ όνέε 11 Ν ΝΟ 30893.1/ 14.14, 11 14/ 2

ΑΔΕ 7878.4.2013 01.00.001		Ένο	1	άνια	1	άνο όαα
Έί όί όñ		Ένο	5	Ένο	1.1	
Νό άεü 20 ΆΙ ΝΟ 1050-88		Ένο		Ένο		
Έί έδι άε		Όί όί άο	42			

ВИНТ



Палец



1. 1. Èá-äñó äí 1 äó äðååäç 11 äó äðäðåç ÿ äåí11 - ñäðó åð ååäó11.
2. 1.äó åä äí11 õñå 11 Ä1 NÖ 30893.1: 1 14.ñ14, Ä11 14/ 2

AAE 7878.42013 0100.003		Èåó	1. äññä	1. äññä
Èåó	1. äññä	1. äññä	1. äññä	1. äññä
Èåó	1. äññä	Èåó	Èåó	Èåó
Nö äëÛ 45 Ä1 NÖ 1050-88				

Втулка

