

# Загальна характеристика класу Плазуни. Особливості будови та процесів життєдіяльності

---



# **Біологічна гра “Тварина - цілісний організм”**

## **ОРГАНИ**

---

- а) шлунок;
- б) легені;
- в) нирки;
- г) очі;
- д) череп;
- е) серце;
- ж) мозочок;
- з) сім'яники

## **СИСТЕМИ ОРГАНІВ**

---

- 1. Статева;
- 2. Нервова;
- 3. Органи чуття;
- 4. Кровоносна;
- 5. Травна;
- 6. Дихальна;
- 7. Видільна;
- 8. Опорно-рухова(скелет)

# Історична довідка

---

Плазунами їх назвав (Reptilia) Жорж Кюве в той час, коли Лінней вважав, що всі рептилії належать до класу амфібії. Кюв'є знайшов розбіжності в зовнішній будові, розвитку та в способі життя.



**У світовій фауні налічується близько 6 000 видів плазунів, в Україні 20 видів**

**Плазуни – перший клас справжніх наземних хребетних**

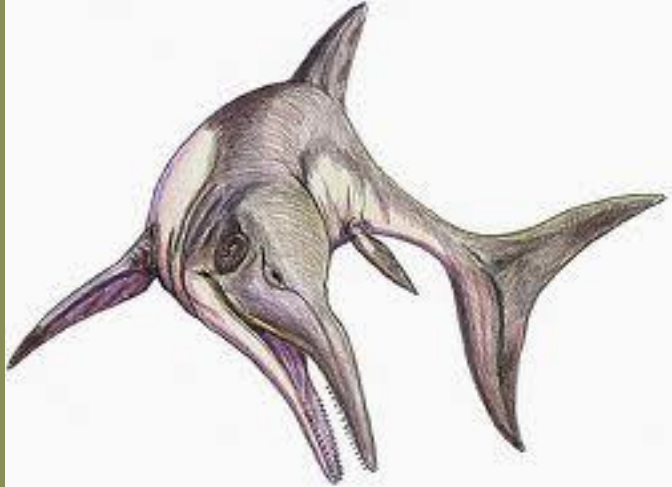
**Вони заселили різні біотопи суші, деякі види вторинно перейшли до життя у воді**

**Основною предковою групою, яка дала початок як викопним, так і сучасним рептиліям, були – котилозаври.**

**Панівного становища плазуни набули у Мезозойську еру**

**У Кайнозойську еру вже переважали птахи та звірі, а рептилії збереглися лише відносно дрібні та рухливі, або добре захищені.**

# Плазуни мезозойської ери: іхтіозавр, велоцираптор, мозазавр, птерозавр



# Біологічне лото

---

- П І Д Т И П
- К Л А С
- І М П Е Р І Я
- Н А Д Ц А Р С Т В О
- Т И П
- Ц А Р С Т В О
- П І Д Ц А Р С Т В О
- Е у к а р і о т и
- П л а з у н и
- Х о р д о в і
- Б а г а т о к л і т и н н і
- Ч е р е п н і а б о  
Х р е б е т н і
- Т в а р и н и
- К л і т и н н і о р г а н і з м и



# Систематика

---

## Клас Плазуни

```
graph TD; A[Клас Плазуни] --> B[Лускати Дзьобоголові]; A --> C[Крокодили]; A --> D[Черепахи]; A --> E[Бразер]; B --- B1[ящірки, змії, вужі острова]; C --- C1[крокодил, гавіал, алігатор морська]; D --- D1[болотяна черепаха, зелена]; E --- E1[гатерія, туатара];
```

### Лускати Дзьобоголові

ящірки, змії, вужі  
острова

### Крокодили

крокодил, гавіал, алігатор  
морська

### Черепахи

болотяна черепаха, зелена ,

гатерія, туатара

Бразер

# *гатурія*





# Проблемне запитання

---

Плазуни-наземні тварини, у яких всі процеси життєдіяльності пов'язані з життям на суходолі. Як же вони «розв'язали» всі проблеми життя на суходолі?



# Покриви тіла



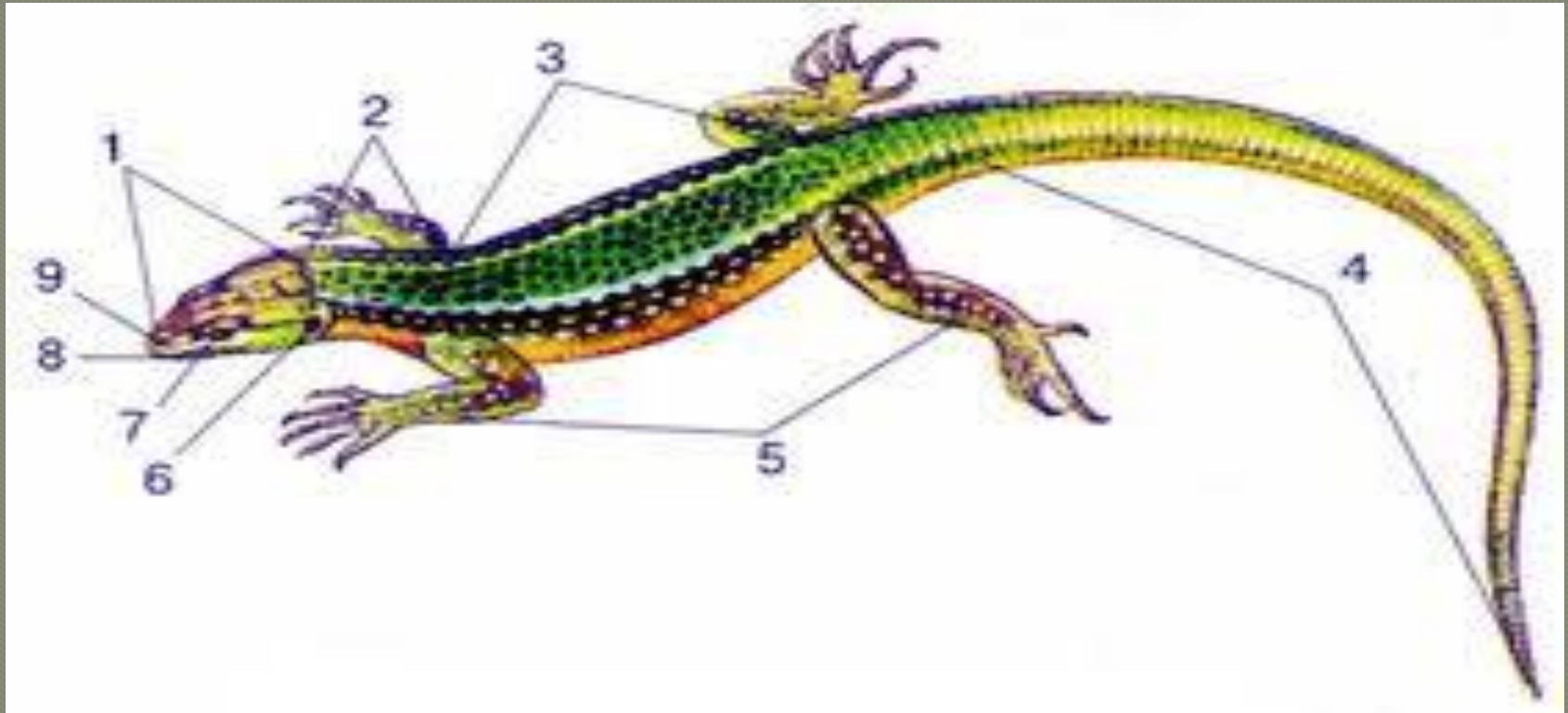
**Луски, та рогові щитки**  
**Плазуни здатні до линяння**  
**Шкіра суха, залози відсутні.**

# Пересування плазунів





# Зовнішня будова ящірки прудкої



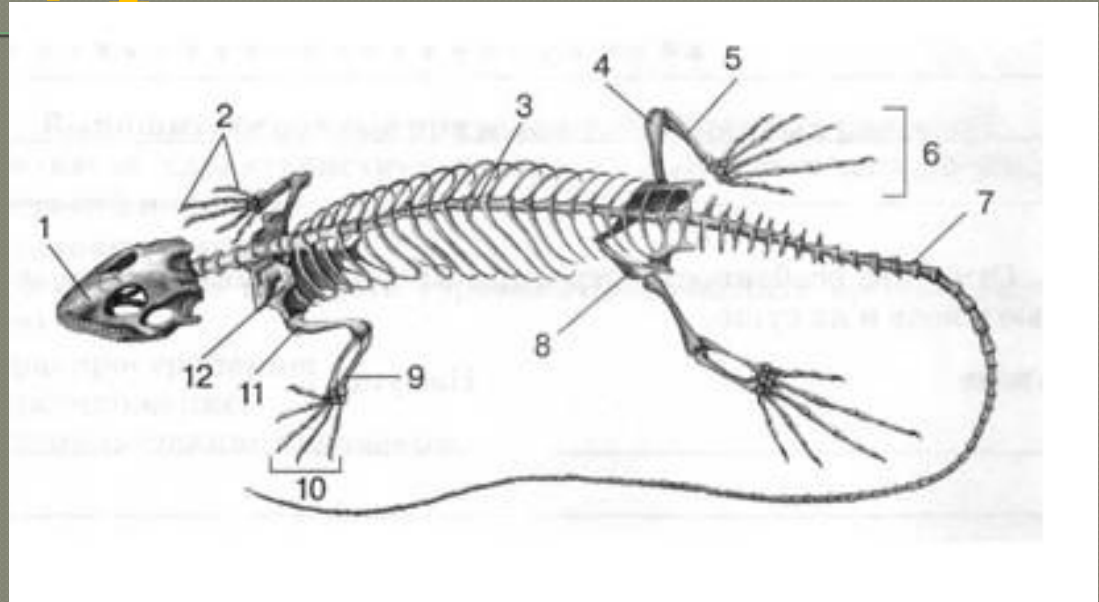
**Пригадайте відділи  
тіла**

# Скелет ящірки

Шийні хребці  
Від 7 до 10  
Грудна клітка  
(ребра та грудна  
кістка)

Хребет має 5 відділів

Череп майже повністю кістковий





# Внутрішня будова

## Внутрішня будова ящірки (самець та самиця)

праве передсердя

шлуночок серця

легеня

печінка

жовчний міхур

товста кишка

сім'яник

спинна аорта

пряма кишка

ліве передсердя

яйцепровід

яєчник

нирка

пряма кишка

сечовий міхур

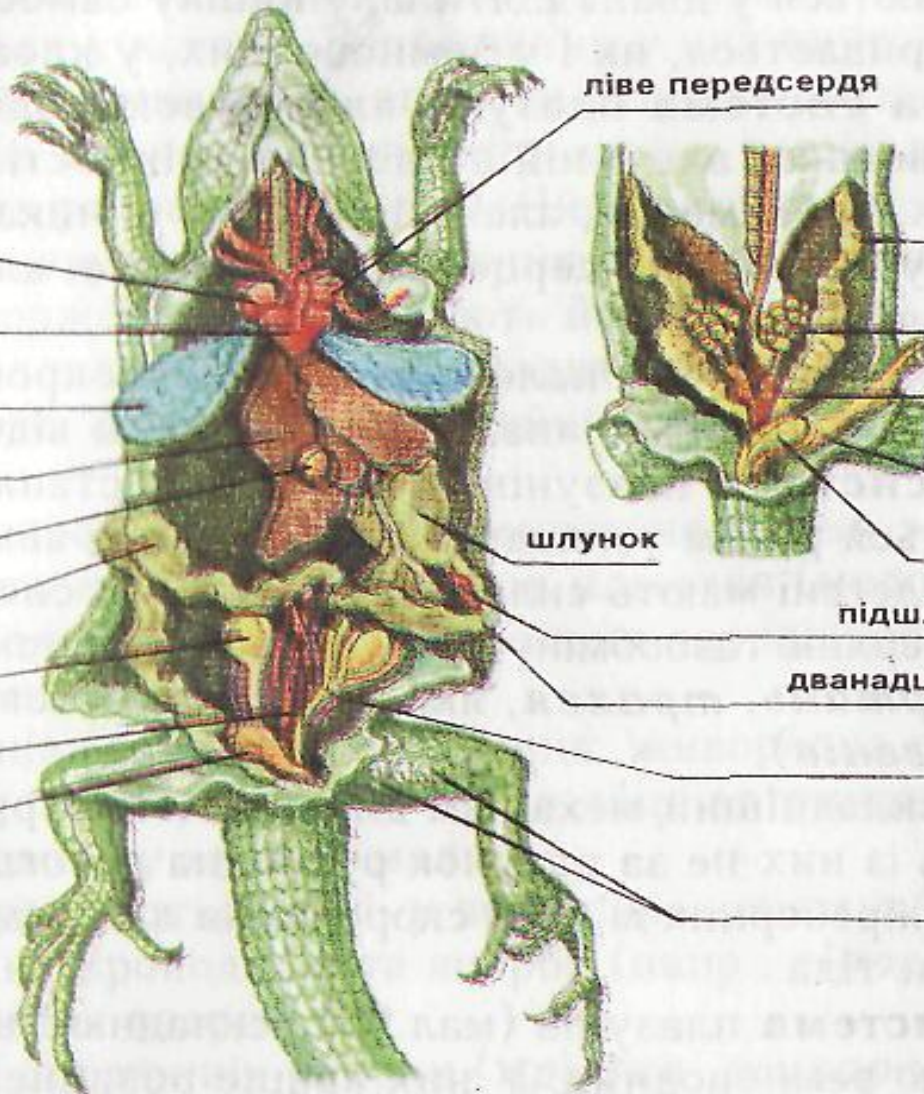
шлунок

підшлункова залоза

дванадцятипала кишка

сім'япровід

стегнові пори



# Травна система

---

- Є кісткове піднебіння
- Наявні слинні залози із ферментами
- Зуби диференційовані (різні, залежно від виду їжі плазунів)
- Є підшлункова залоза, печінка, жовчний міхур, зачатки сліпої кишки.
- Закінчується травна система – клоакою.



## 10. Нервова система:

як у земноводних, але всі відділи мозку розвинені краще, на передньому мозку гарно розвинен шар нервових клітин - кора





# Розмноження і розвиток плазунів



Запліднення внутрішнє  
Розвиток прямий  
Статева система самців  
представлена  
сім'яниками,  
самок – яєчниками.



[ontheowithgaryandjo.blogspot.com](http://ontheowithgaryandjo.blogspot.com) → [novostey.c](http://novostey.c)



# *молоді рептилії залишають яйце*

---





# Органи чуття



**Добре розвинені очі, є верхня та нижня повіки у більшості мигальна перетинка, слізні залози. Денним плазунам властивий кольоровий зір. Розвинені терморцептори, що здатні сприймати зміни температури в тисячі долі градуса Звуки сприймають в діапазоні 20 – 6 000 Гц.**

# Особливості плазунів

---

- Властива аутономія (самокаліцтво), відкидання хвоста ящіркою в разі небезпеки
- регенерація (відновлення втраченої частини тіла – хвоста, не більше 2-х разів)
- у змій відсутня грудна кістка , еластично зв'язані кістки нижньої щелепи (для захоплення великої здобичі)



# Домашнє

- прочитати §28 та §29;
- опрацювати опорний конспект;
- підготувати повідомлення:
  - - Ряд Лускати
  - - Ряд Черепахи
  - - Ряд Крокодили