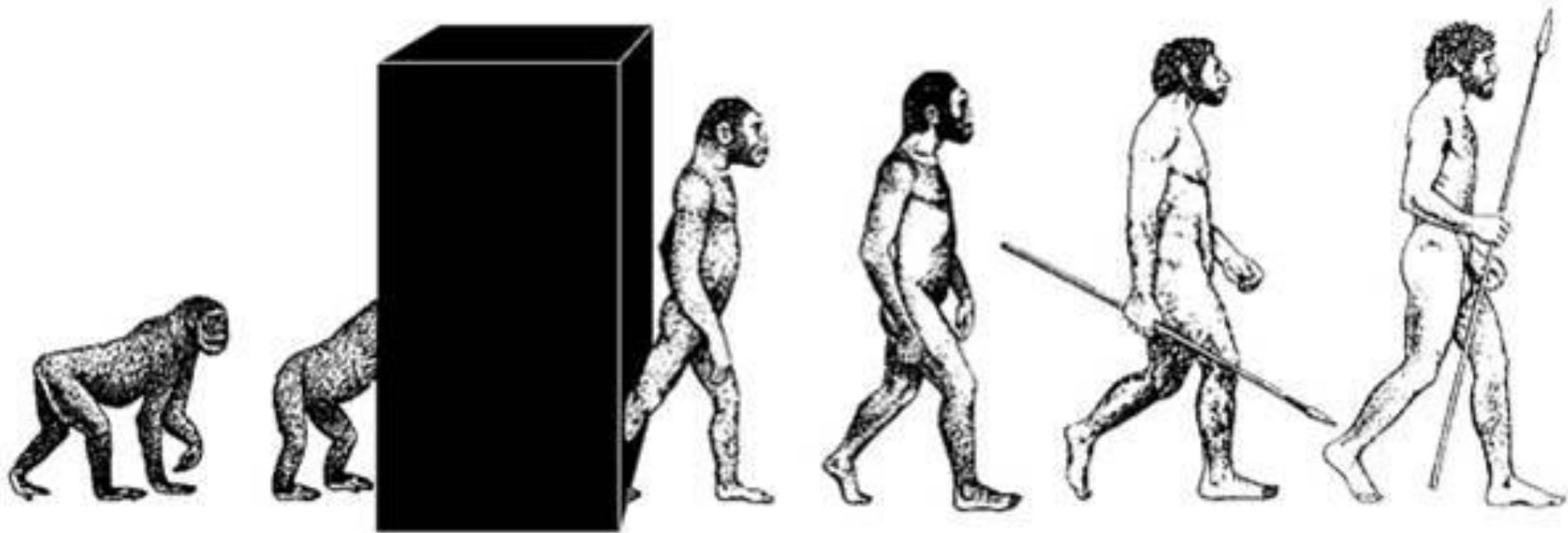


Походження людини



Розвиток поглядів на походження людини



Древні племена вірили у своє походження від тваринних предків

Розвиток поглядів на походження людини



Християнство відмітає ідею про походження людини від тварин

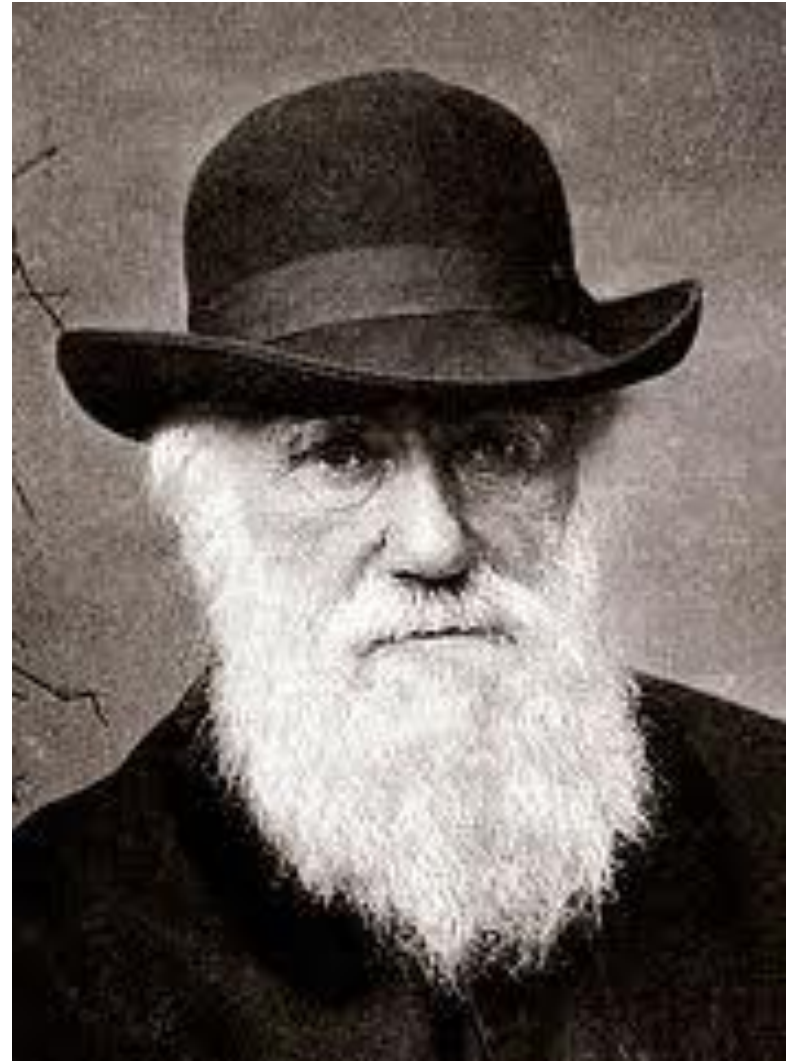
“Створення Адама” Мікеланджело, 1512

Розвиток поглядів на походження людини



Для багатьох вчених походження людини від тварин поза сумнівом

Розвиток поглядів на походження людини



Жан Батіст Ламарк – автор першої гіпотези про тваринне походження людини,
Чарльз Дарвін доводив це у своїх працях

Розвиток поглядів на походження людини



Атавізми – наявність в окремих організмів даного виду ознак, які існували в їхніх віддалених предків. Дельфін із задніми плавцями

Розвиток поглядів на походження людини



Атавізми людини: суцільний волосяний покрив

Розвиток поглядів на походження людини



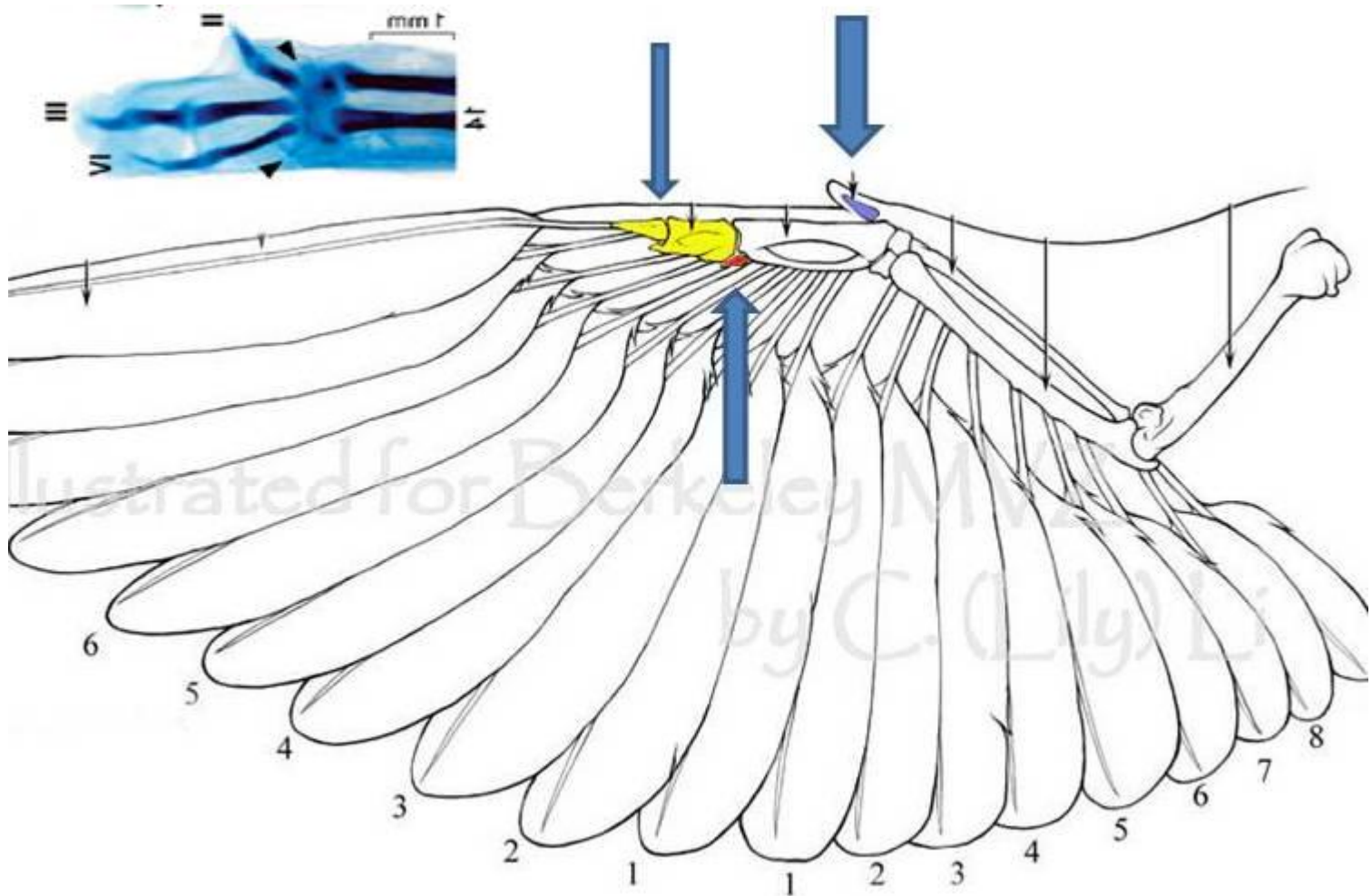
Атавізми людини: багатососковість

Розвиток поглядів на походження людини



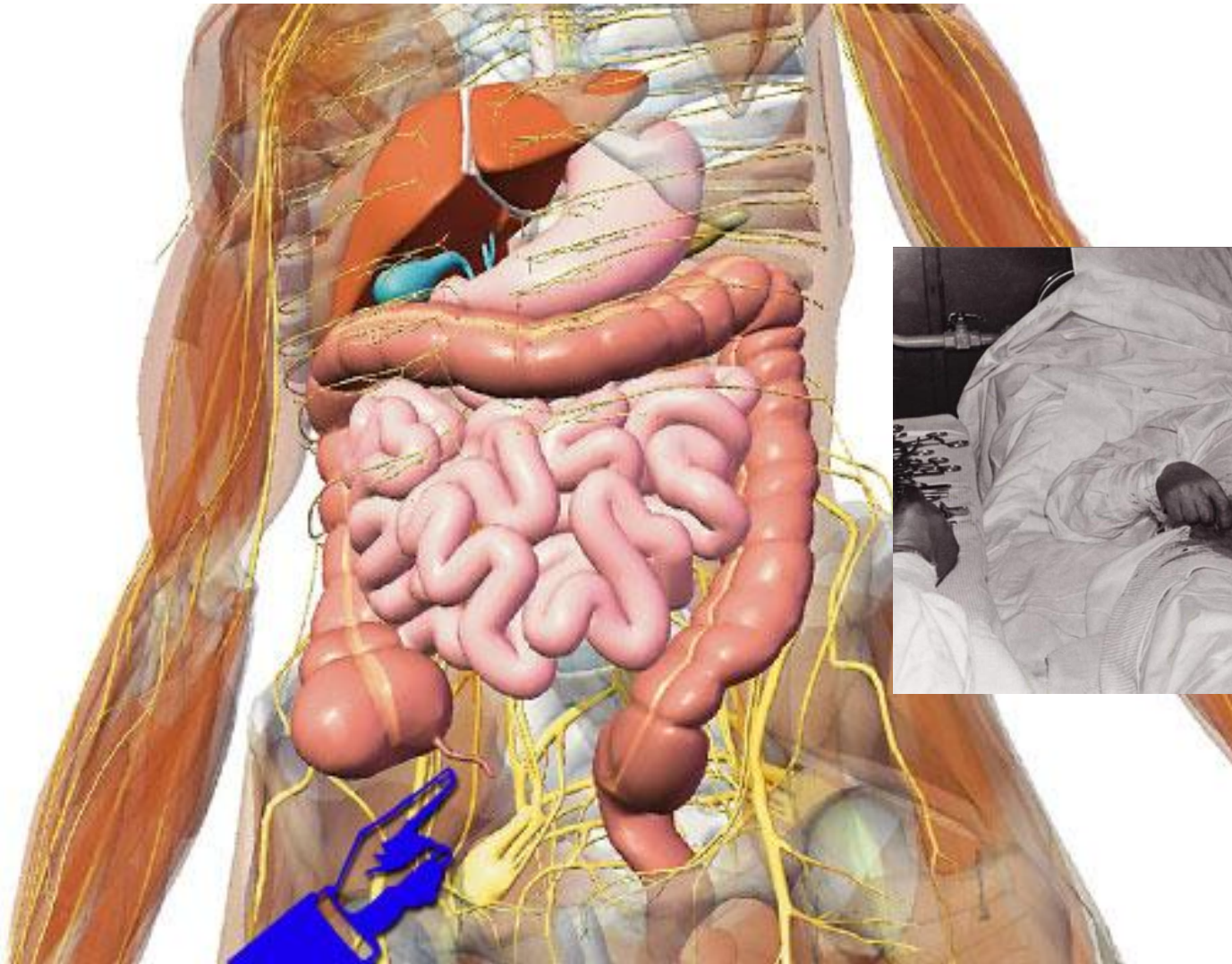
Атавізми людини: хвіст

Розвиток поглядів на походження людини



Рудимент – анатомічно й функціонально змінені органи внаслідок втрати ними свого призначення, є у всіх особин виду. II, III, IV пальці на крилі птахів, всі 5 пальців у зародка страуса

Розвиток поглядів на походження людини



Рудименти людини: апендикс

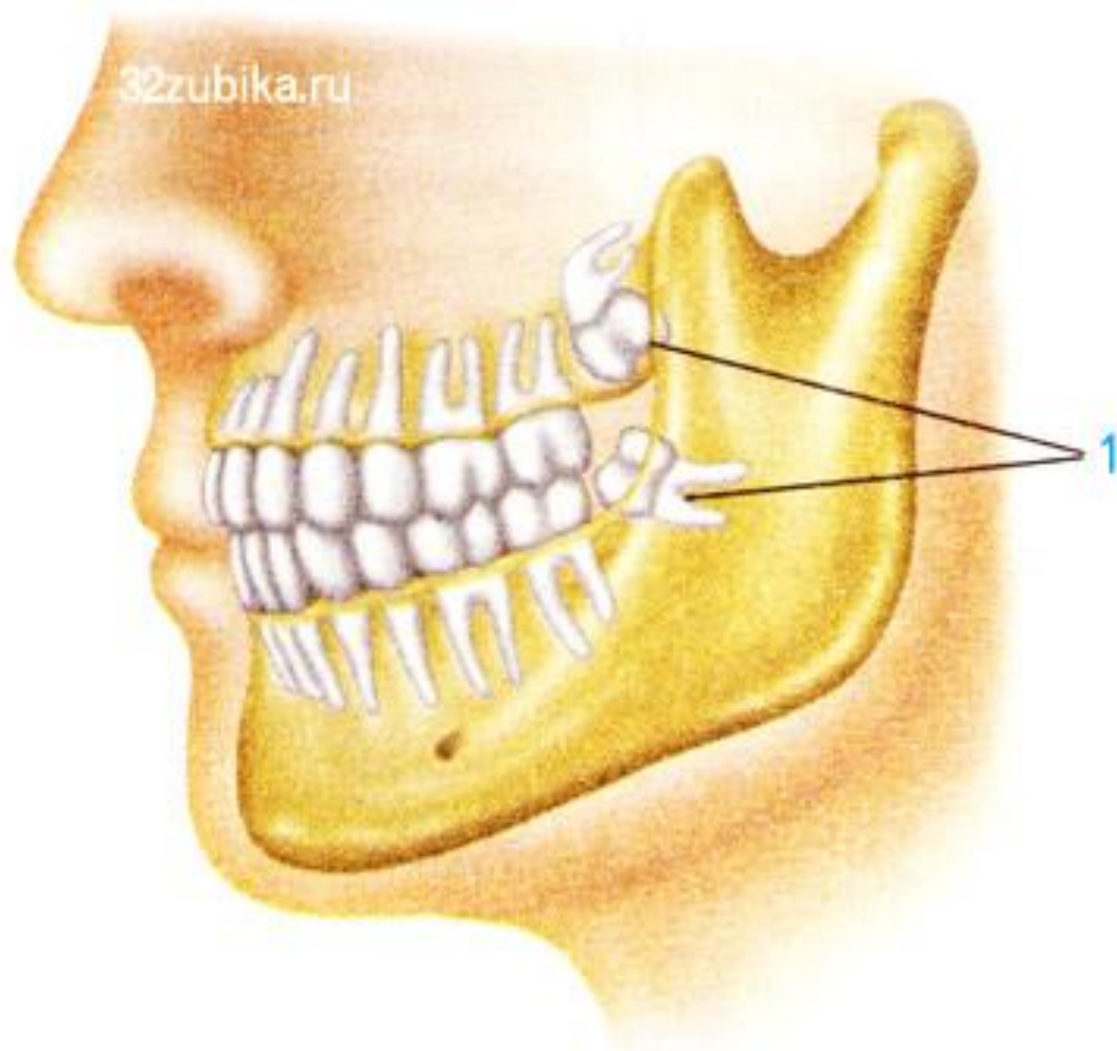
1961. Антарктична станція Новолазаревська. Хірург Леонід Рогозов видаляє собі апендикс

Розвиток поглядів на походження людини



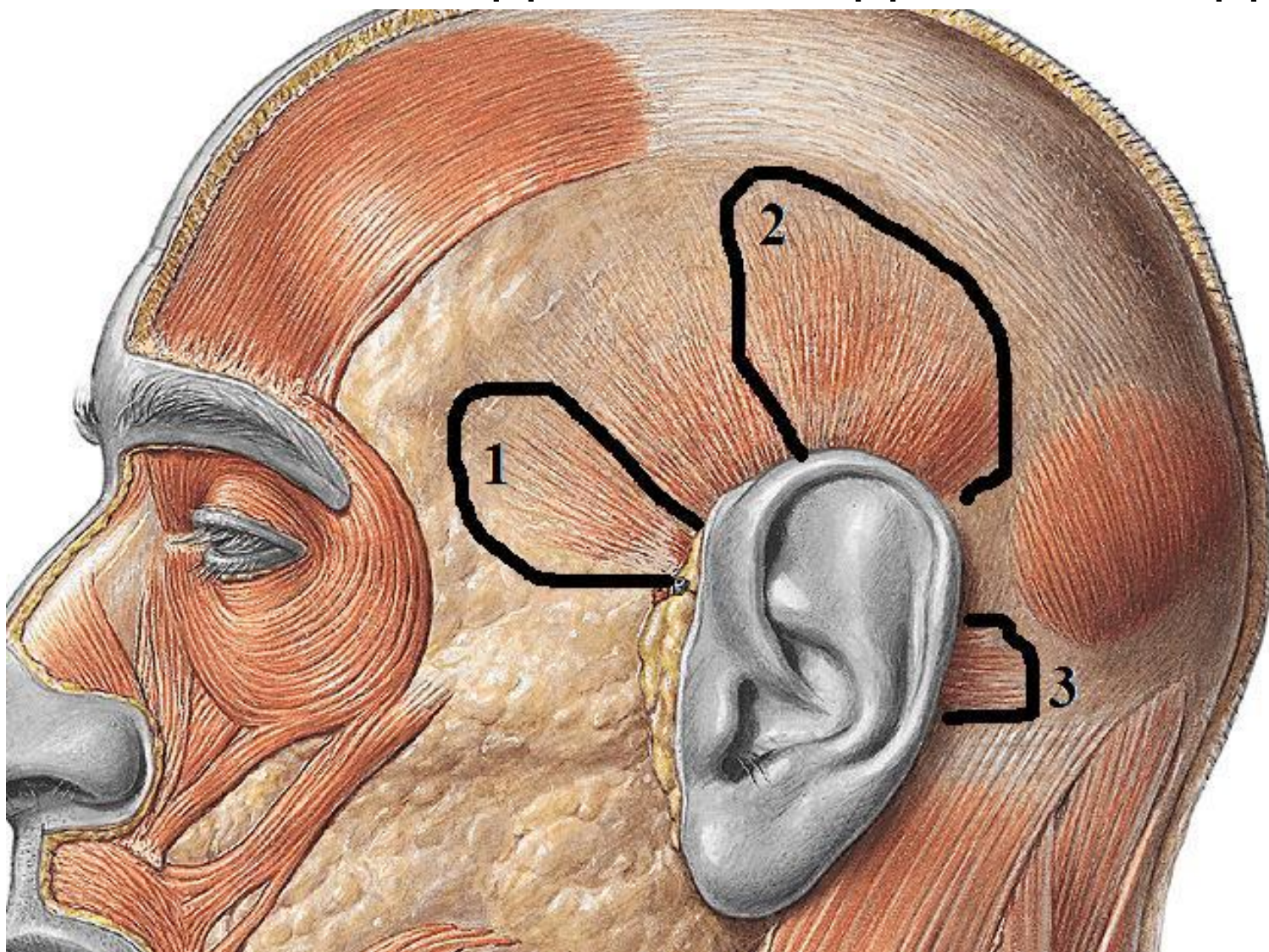
Рудименты людини: куприк

Розвиток поглядів на походження людини



Рудименти людини: зуби мудрості

Розвиток поглядів на походження людини



Рудименти людини: недорозвинені вушні м'язи і м'язи вушної раковини

Розвиток поглядів на походження людини



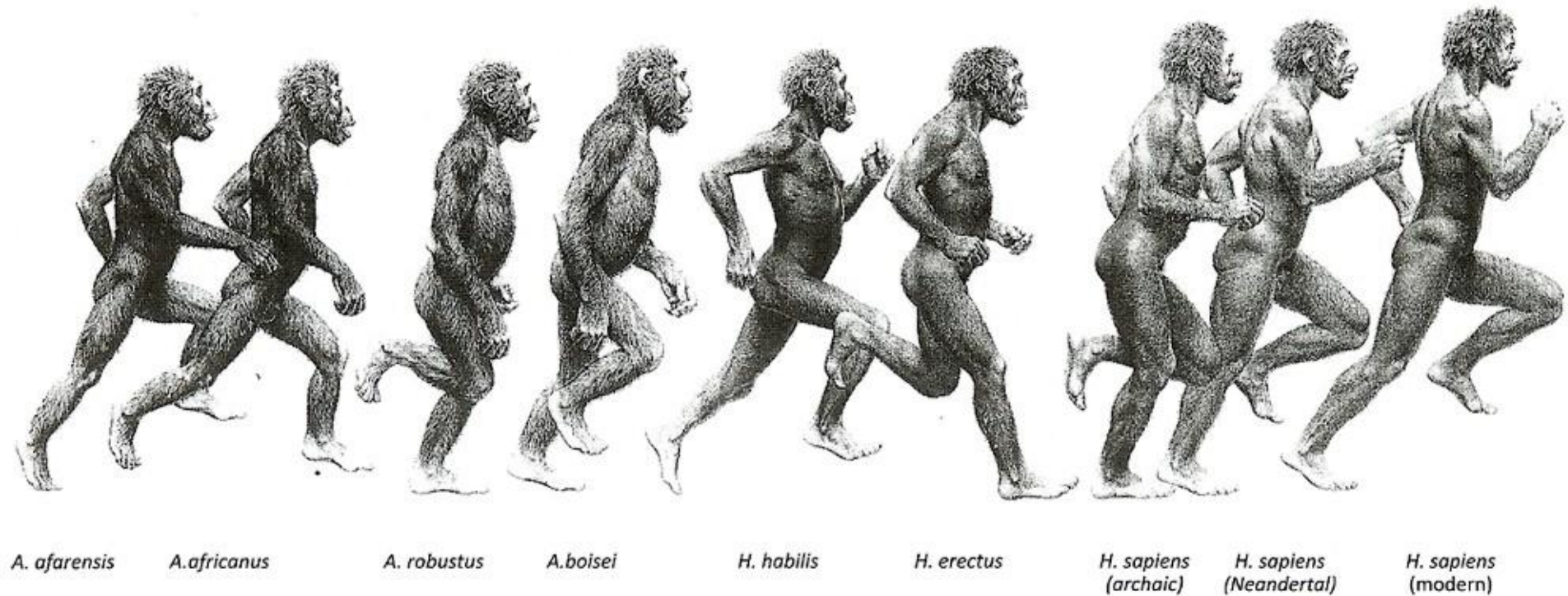
Рудименти людини: волосяний покрив тіла та піломоторні м'язи

Розвиток поглядів на походження людини



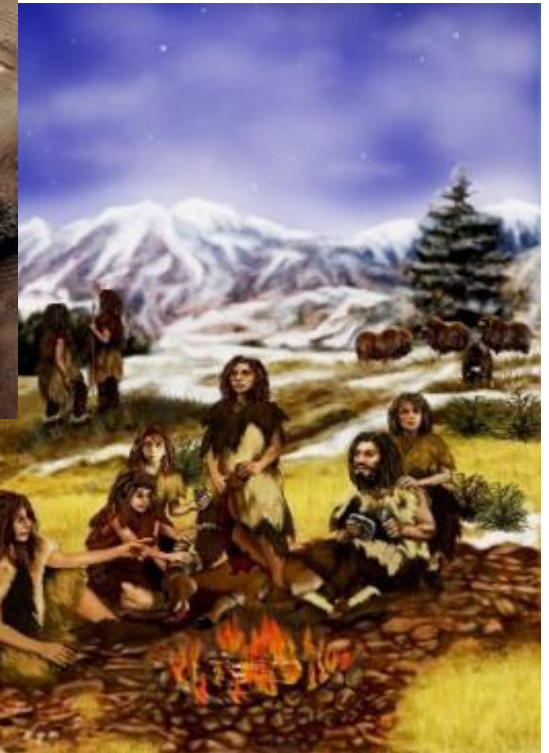
Рудименти людини: третя повіка

Антропогенез



Процес біологічного і соціального становлення
людини

Антропогенез



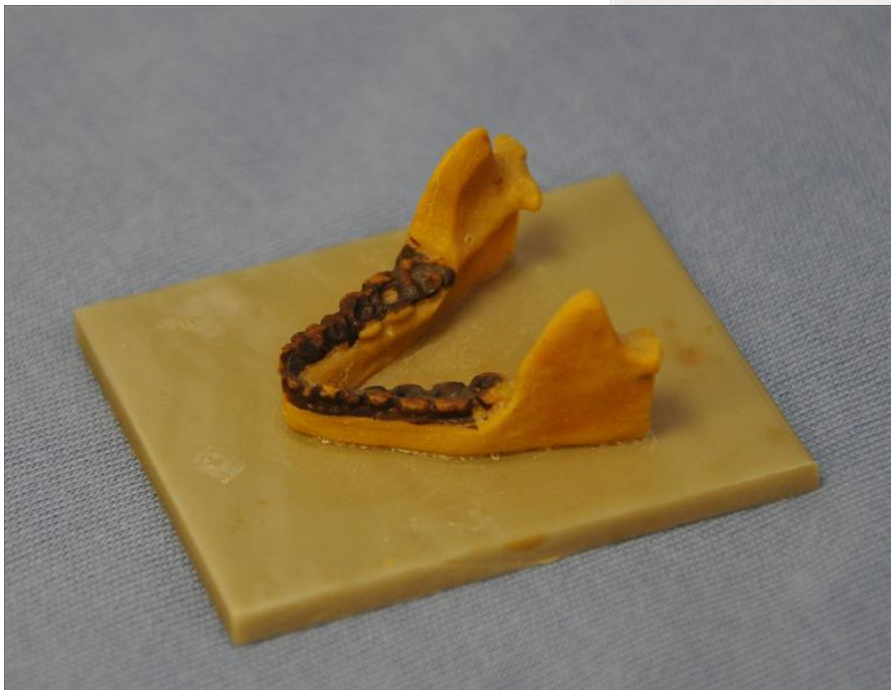
Еволюція біологічна + еволюція соціальна

Антропогенез



Розум, свідомість, колективна праця (зокрема, виготовлення знарядь)
—
запорука виживання наших предків

Предки людиноподібних мавп



Пропліопітеки – деревні рослиноїдні мавпи

Предки людиноподібних мавп



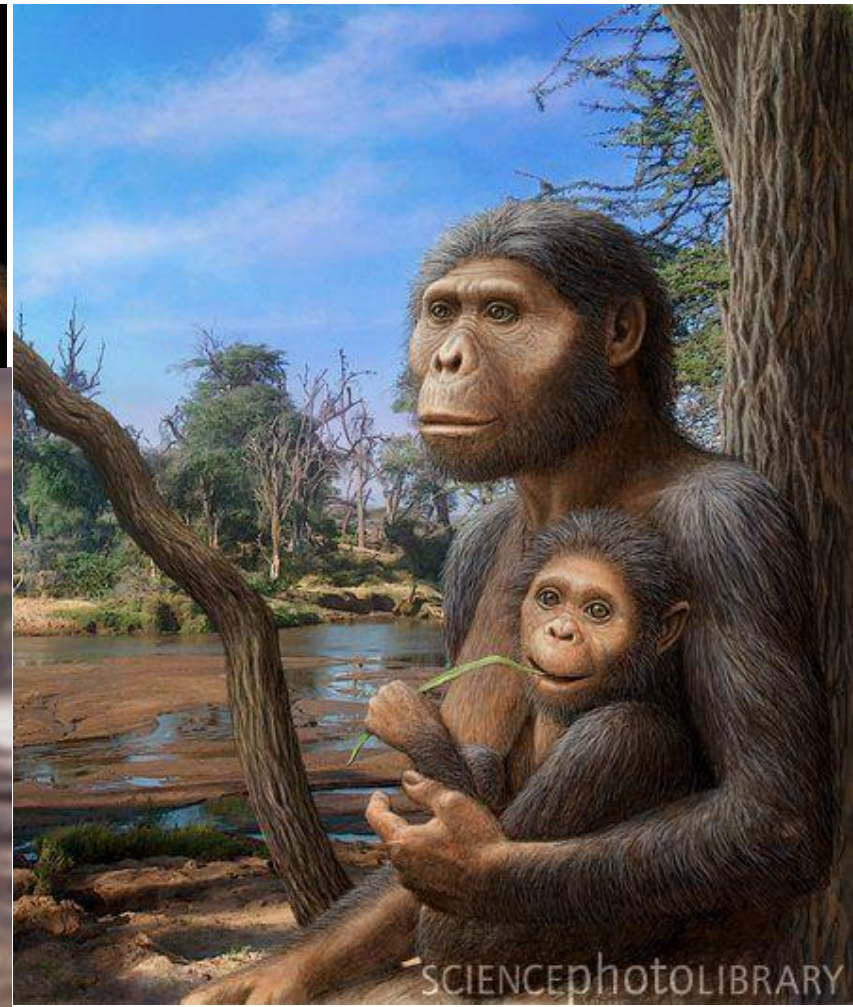
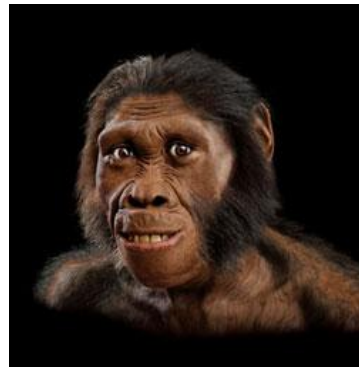
Пропліопітеки - предки дріопітеків і сучасних орангутанів і гібонів

Предки людиноподібних мавп



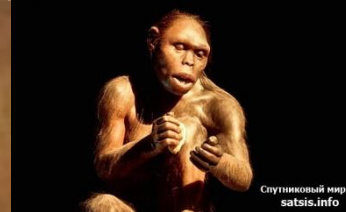
Дріопітеки, які жили в лісах, дали початок сучасним шимпанзе і горилам, а ті, які жили на відкритих просторах, - людиноподібним мавпам – нашим предкам

Людиноподібні мавпи



Австралопітеки (1,2 – 1,4 м, 30 – 50 кг, 500 – 650 см³)
мали двоногу ходу, їли рослинну і тваринну їжу, жили групами,
полювали з палицями і каменями (допоміжні випадкові знаряддя)

Найдавніші люди - архантропи



Людини вміла (*Homo habilis*) ($650 - 700 \text{ см}^3$) виготовляла знаряддя.

Початок існування роду *Homo* – Людина.

Тут ми позбулися шерсті на тілі і набули численні потові залози і меланін – так двоногим денним істотам-стервоїдам (а ми були саме такими) легше вижити в тропічному кліматі

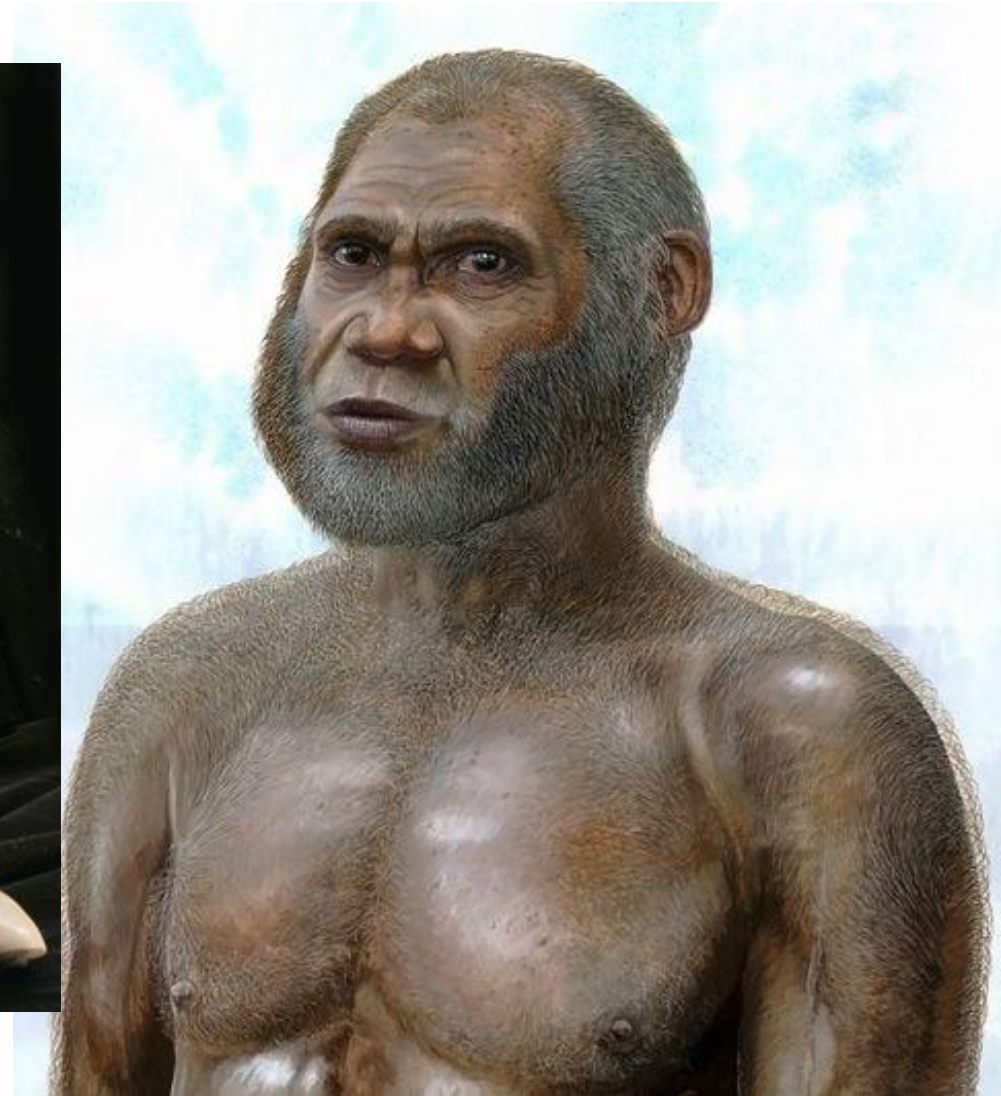
Найдавніші люди - архантропи



Людина прямоходяча (*Homo erectus*)

виготовляла прості знаряддя, мала примітивну мову, готувала м'ясну їжу на вогні, вдавалася до канібалізму, будувала житло

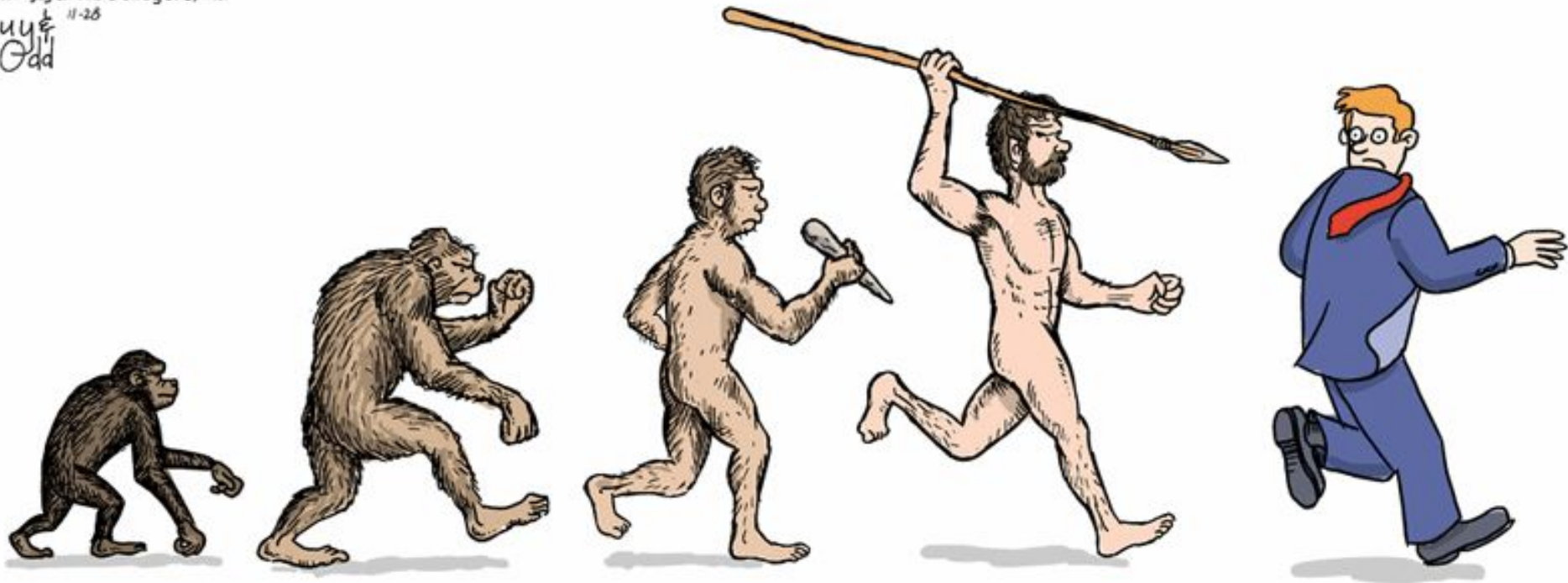
Найдавніші люди - архантропи



Пітекантропи і синантропи – підвиди Людини прямоходячої

©2010 guy & rodd Dist. by UFS, Inc.

guy &
rodd 11-28



guyandrodd.com
joyreactor.cc