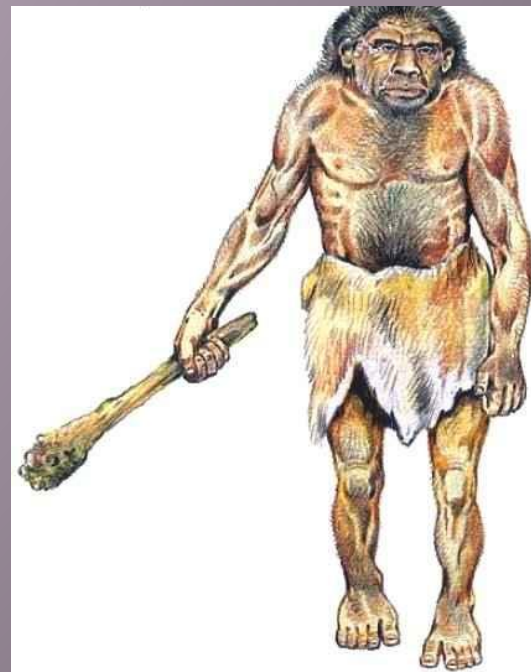


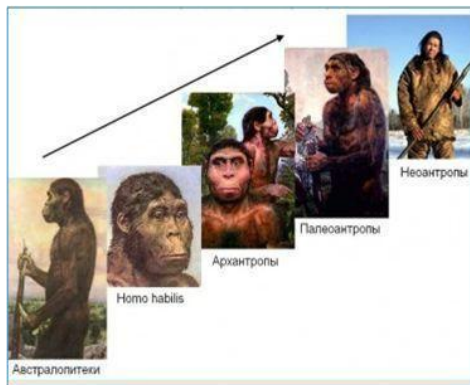
# Научные представления о происхождении человека.



- Цель: закрепить знания учащихся о происхождении человека; развивать умение анализировать, составлять причинно-следственные связи, развивать воображение.

# Теории происхождения человека

Эволюционная теория  
(научная теория)

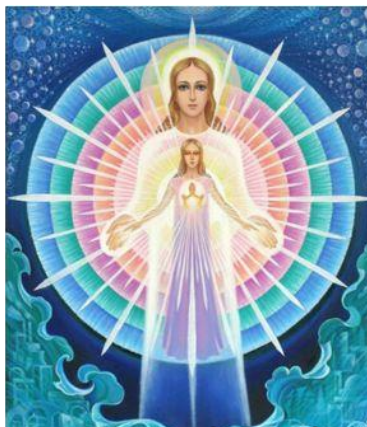


Теория внешнего вмешательства  
(паранаучная теория)



ТЕОРИЯ  
ПАНСПЕРМИИ

Теория творения  
(религиозная)



КРЕАЦИОНИЗМ

# Теория творения (религиозная концепция)

**Взгляды, основанные на том, что человека создал Бог**

Библия:

- «Первого человека создал Бог по образу и подобию своему. Затем Бог достал у него ребро и сотворил из этого ребра первую женщину».



# Теория внешнего вмешательства (паранаучная теория)

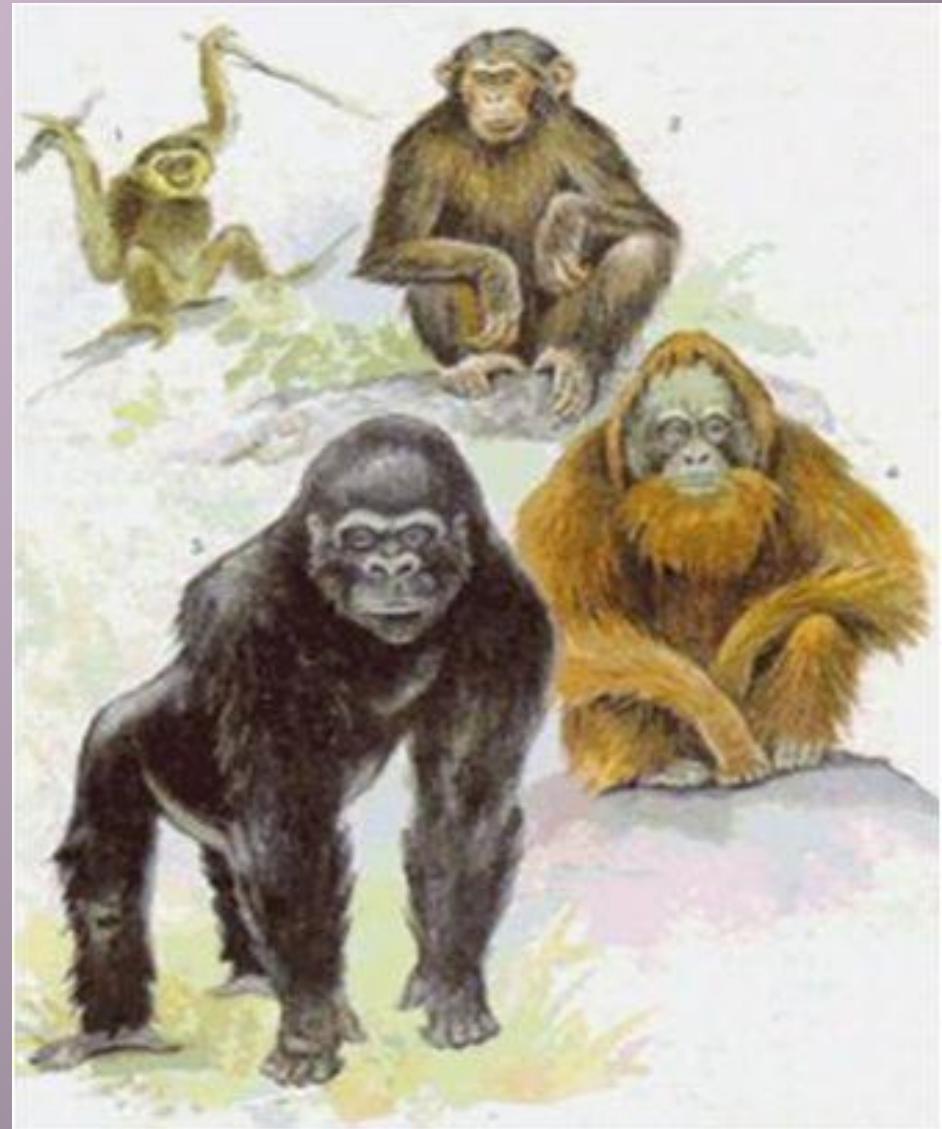
*Согласно этой теории, появление людей на Земле так или иначе связано с деятельностью иных цивилизаций. В простейшем варианте ТВВ считает людей прямыми потомками инопланетян, высадившихся на Землю в доисторическое время.*



# Эволюционная теория (научная теория)

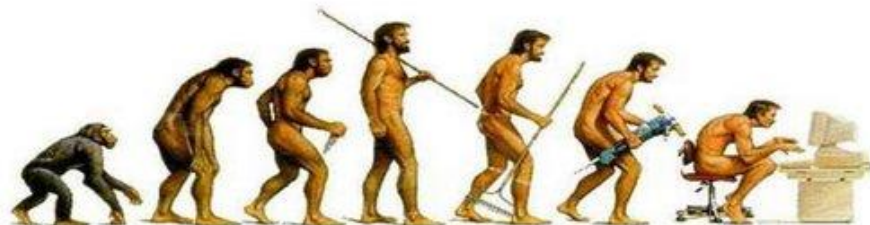
**Является наиболее распространённой в современном научном сообществе.**

**Эволюционная теория предполагает, что человек произошёл от высших приматов — человекоподобных существ путем постепенного**



# Антропогенез

- Антропогенез — процесс историко-эволюционного формирования физического типа современного человека вида *Homo sapiens*







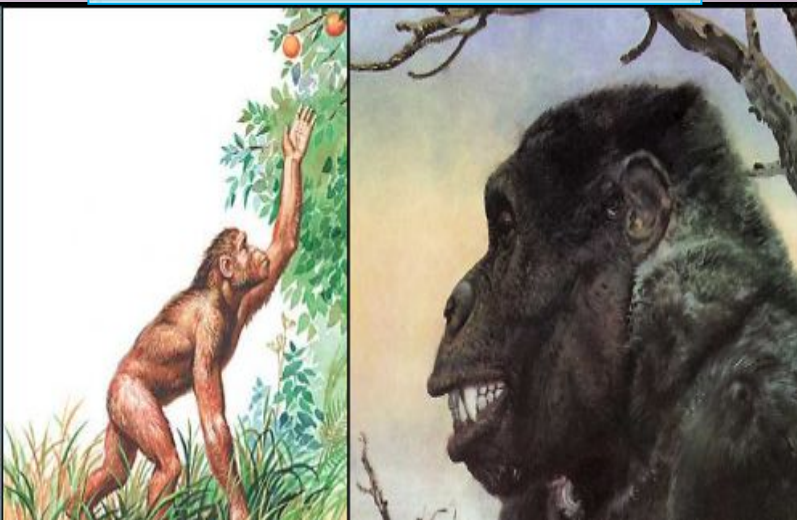
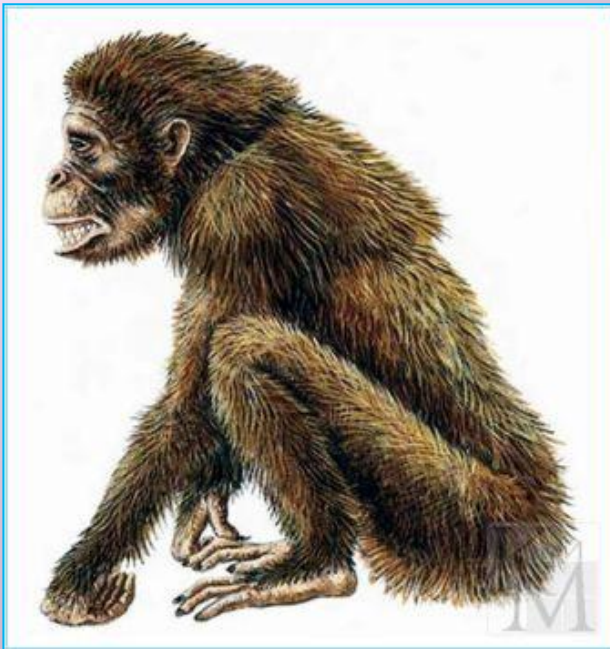
25 миллионов лет  
назад

# Дриопитеки

*Остатки дриопитеков (нижние челюсти, зубы, кости конечностей) найдены в Западной Европе, Восточной Африке и Южной Азии (Индия).*

## Характерные черты развития

- 1) Рост около 110 см.
- 2) Вел преимущественно древесный образ жизни.
- 3) Вероятно манипулировал предметами.
- 4) Орудия труда отсутствуют.



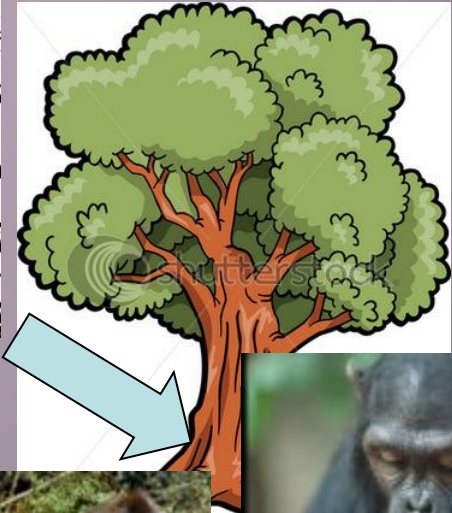
# Скелет дриопитека



# Начальные этапы эволюции



Дриопитек



Австралопитек



Горилла

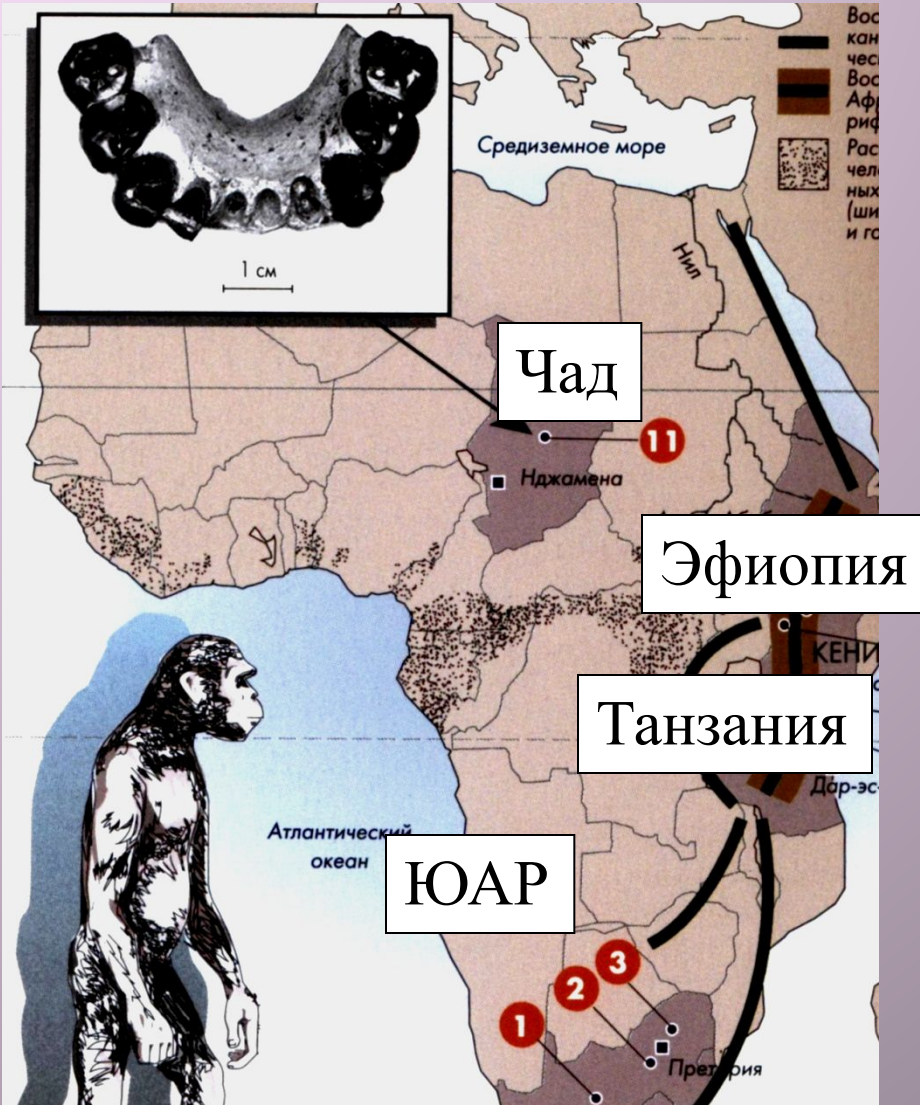


Шимпанзе

# Австралопитек – «Южная обезьяна»



# Африка – колыбель человечества



Начиная с 1924 г. в Африке были обнаружены многочисленные остатки австралопитеков

Самой замечательной особенностью австралопитеков была из двуногая походка. Появились они 5-7 млн. лет назад и исчезли около 1 млн. лет назад.

# АВСТРАЛОПИТЕКИ

9 миллионов лет назад

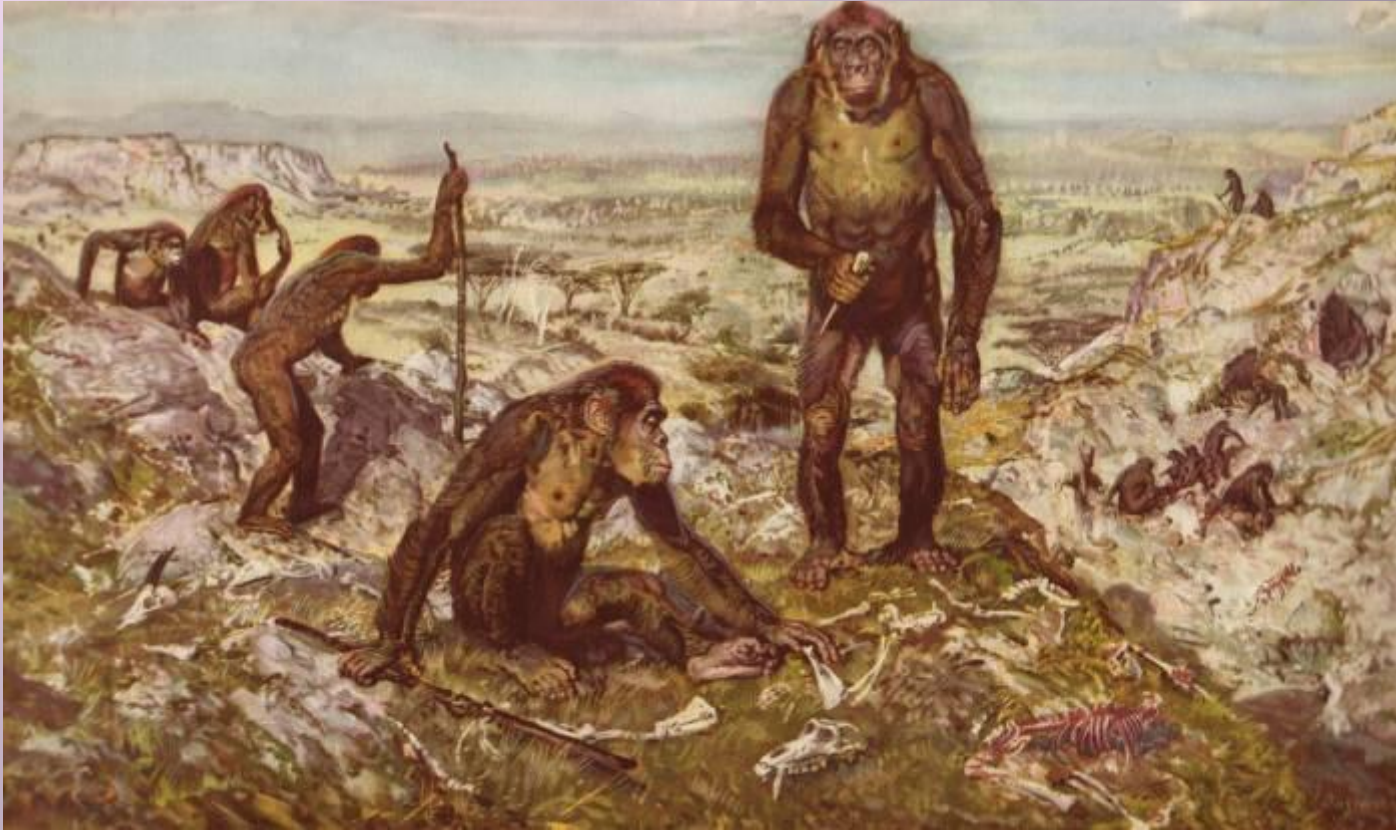


Характерные черты развития

- 1) Рост 150 – 155 см, вес до 70 кг.
- 2) Объем черепа – около 600 см<sup>3</sup>
- 3) Вероятно использовал предметы в качестве орудий для добывания пищи и защиты.
- 4) Прямохождение.
- 5) Сильно развиты надбровные дуги.
- 6) Совместная охота, стадный образ жизни
- 7) Часто доедали остатки добычи хищников.

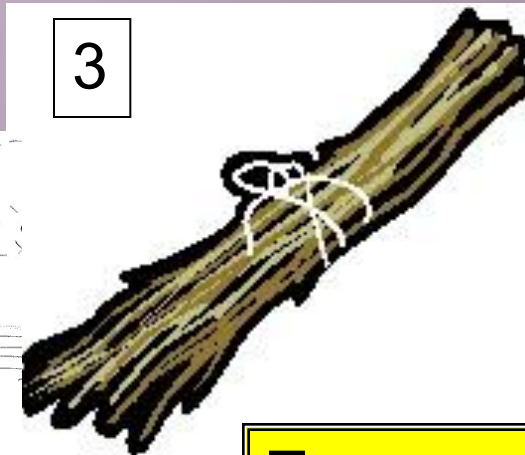
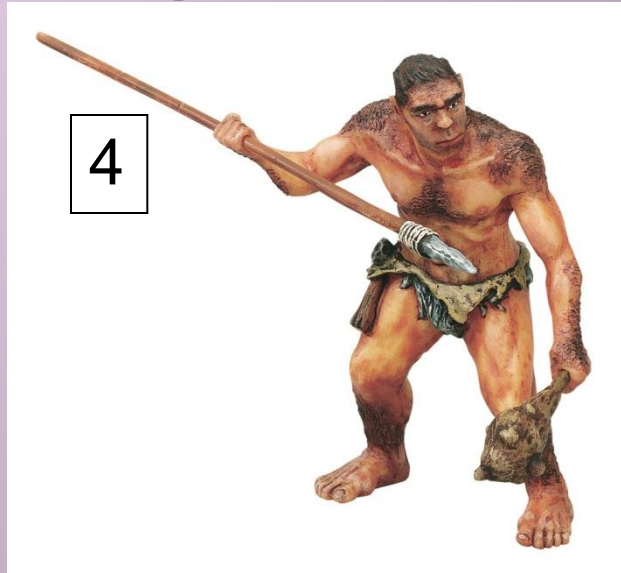
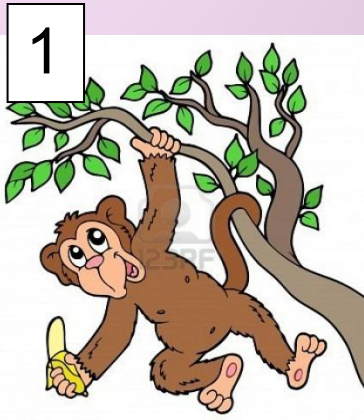


# Образ жизни



Жили стаями. Прямохождение, использование предметов, освобождение руки. Жили в степи и лесостепи. Не могли изготавливать орудия труда.

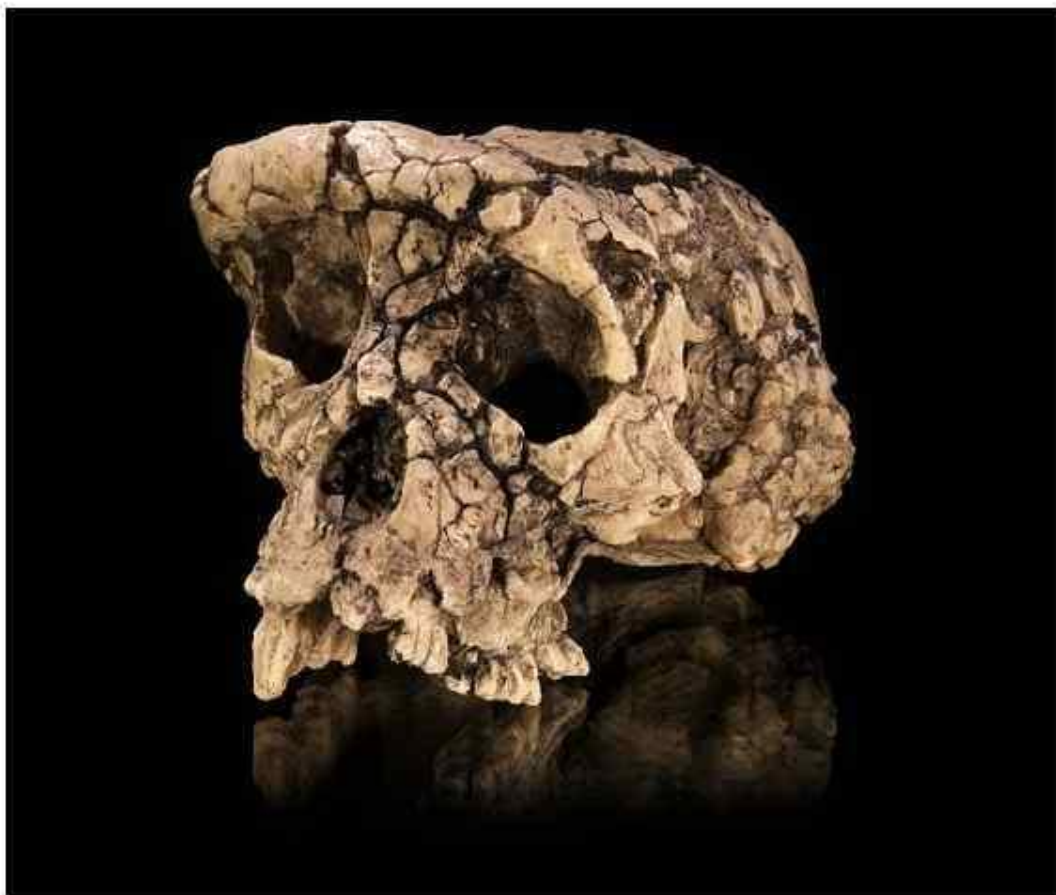
# Что характеризует австралопитека?



Проверка







Череп Тумай - череп  
самки  
салехантропа(гоминида),  
6 – 7 млн лет назад  
пустыне Дьюраб на северо-западе  
республики [Чад](#) в 2001 г.

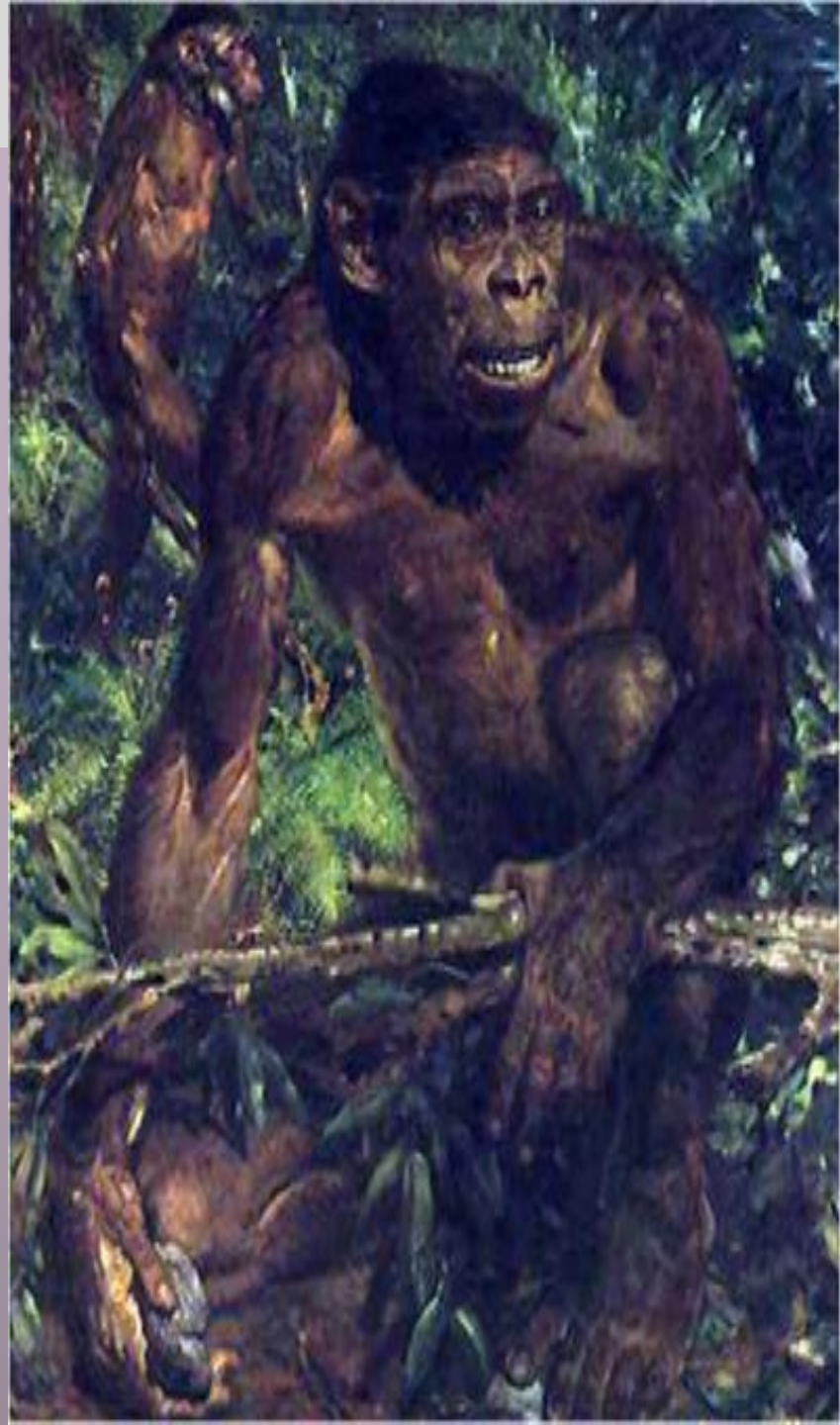


# Человек

## Умелый

Человек умелый (лат. *Homo habilis*) — высокоразвитый австралопитек или первый представитель рода *Ното*, появившийся на Земле около 2 млн. лет назад.

Обнаружен археологами Лики (Мэри и Джонатаном) в 1960 году и описан в ущелье Олдувай в Танзании. В Олдувайском ущелье они вместе с костями вымершего саблезубого тигра смилодона нашли стопу, пяточную кость, ключицу и обломки черепа нового гоминида. Возможно, он пал жертвой грозного хищника. Череп, как установили потом, принадлежал ребёнку 11-12 лет. Судя по строению стопы новый гоминид был прямоходящим.



# Человек умелый

- Синантроп



Рост 150 см

Объем мозга около 1220 см<sup>3</sup>

Прямохождение

Изготовление примитивных каменных орудий

Поддержание огня

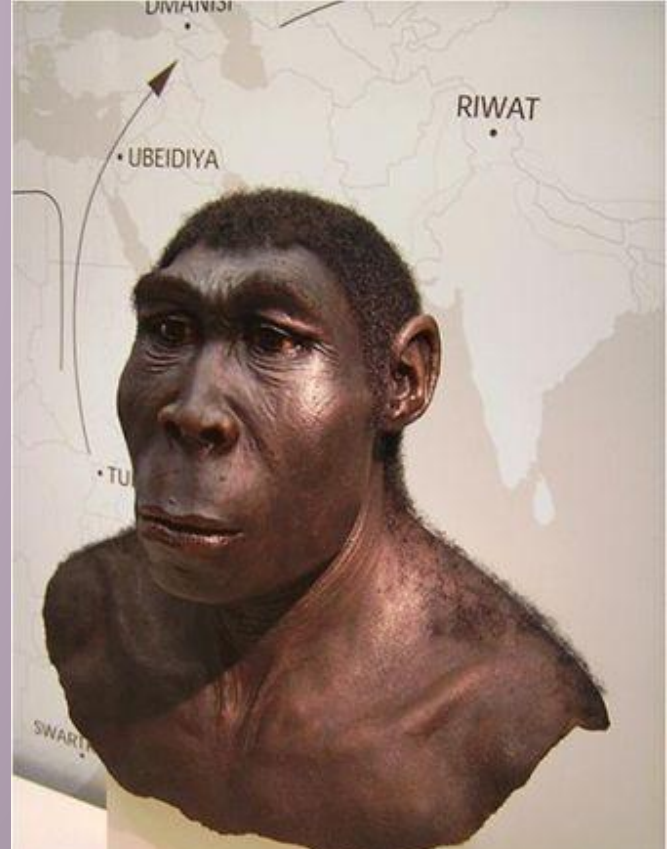
Строил жилища из веток.

Каннибализм

# Человек прямоходящий

Спустя 25 тыс. лет **после** появления человека умелого на Земле возник новый вид — человек прямоходящий, или питекантроп, ископаемый вид людей, который рассматривают как непосредственного предшественника современных людей.

Они обладали средним ростом (1,5—1,8 м), прямой походкой и архаическим строением черепа (толстые стенки, низкая лобная кость, выступающие надглазничные валики, скошенный подбородок). Благодаря тому, что в то далекое время Африка соединялась с Европой и Азией, питекантропы расселились по всему земному шару.



# Человек прямоходящий

- Питекантроп

Объем мозга около 1100 см<sup>3</sup>

Постоянное  
прямохождение

Рост 165 – 170 см

прямохождение

Формирование речи

Овладение огнем



# Неандертале

Неандерталец, **Ц** человек  
неандертальский (лат. *Homo*  
*neanderthalensis* или *Homo sapiens*  
*neanderthalensis*) — ископаемый вид  
человека, обитавших 30—24 тысячи лет  
назад. Название происходит от находки  
черепка, выявленной в 1856 году в  
ущелье Неандерталь в Германии.



# НЕАНДЕРТАЛЕЦ

200 - 500 тыс. лет назад



Жил во время ледникового периода.

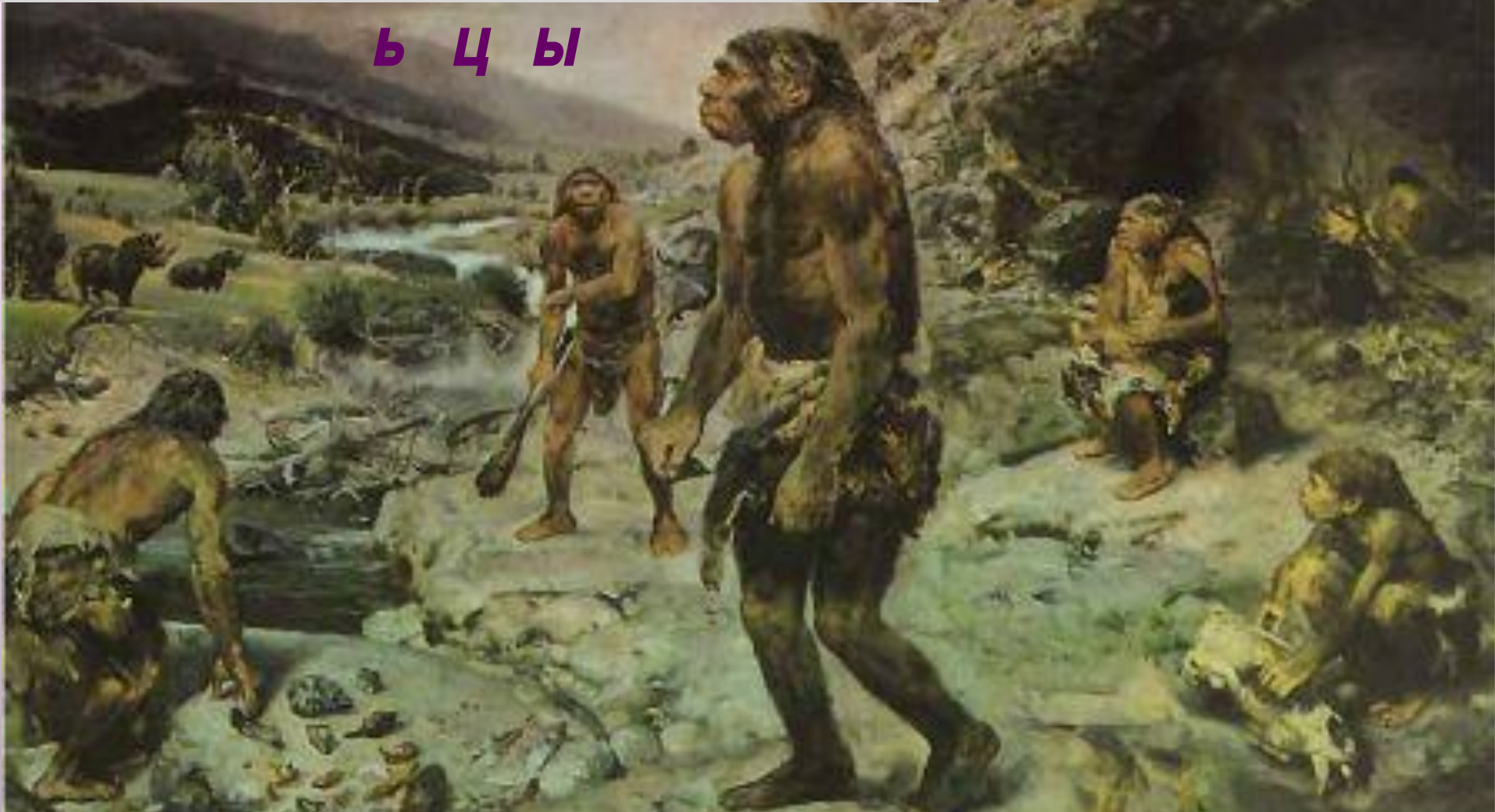
Жили в пещерах и собственных жилищах

Шили себе одежду из шкур

Были умелыми охотниками.

# Неандертал

## ьцы



Неандертальцы охотились на живших в то время в Европе северных оленей, мамонтов, шерстистых носорогов и пещерных медведей. Одолеть таких крупных животных в одиночку было очень трудно, поэтому на охоту отправлялись большими группами. Обладая развитой речью,



# К р о м а н ь о н

Кроманьонцы (фр. *Homme de Cro-Magnon* — кроманьонский человек)

Ранние представители современного человека в Европе и отчасти за её пределами, жившие 40—12 тысяч лет назад.

Название происходит от грота Кро Маньон во Франции, где в 1868 году было обнаружено несколько скелетов людей вместе с орудиями позднего палеолита.



# КРОМАНЬОНЕЦ

30 - 40 тыс. лет назад



Изготавливали сложные орудия труда из камня и кости

Возникновение искусства (наскальные рисунки)

Приручали животных( собака)

Первые шаги земледелия.

# К р о м а н ь о н

## ц ы



Жили общинами по 15—30 человек и впервые в истории создали поселения. Кроманьонцы нередко поселялись в пещерах. Но чаще они строили жилища самостоятельно, используя для этого кости и шкуры убитых на охоте животных.

# Какие обезьяны относятся к человекообразным?



Лемур



Гиббон



Шимпанзе



Горилла



Мартышка

проверка

# Кроманьон

## Цы

Многочисленные находки свидетельствуют о наличии культа охоты. Фигурки зверей пронзали стрелами, убивая таким образом зверя.



Кроманьонец умел не только гравировать и рисовать на плоскости, но и научился передавать и объёмные изображения. Кроманьонцы были искусными художниками. Стены их пещер покрывали удивительно точные рисунки разнообразных животных и сцен охоты на них.

# Попробуйте составить ряд «Обезьяна → человек»



Прямоходящий



австралопитек



Умелый

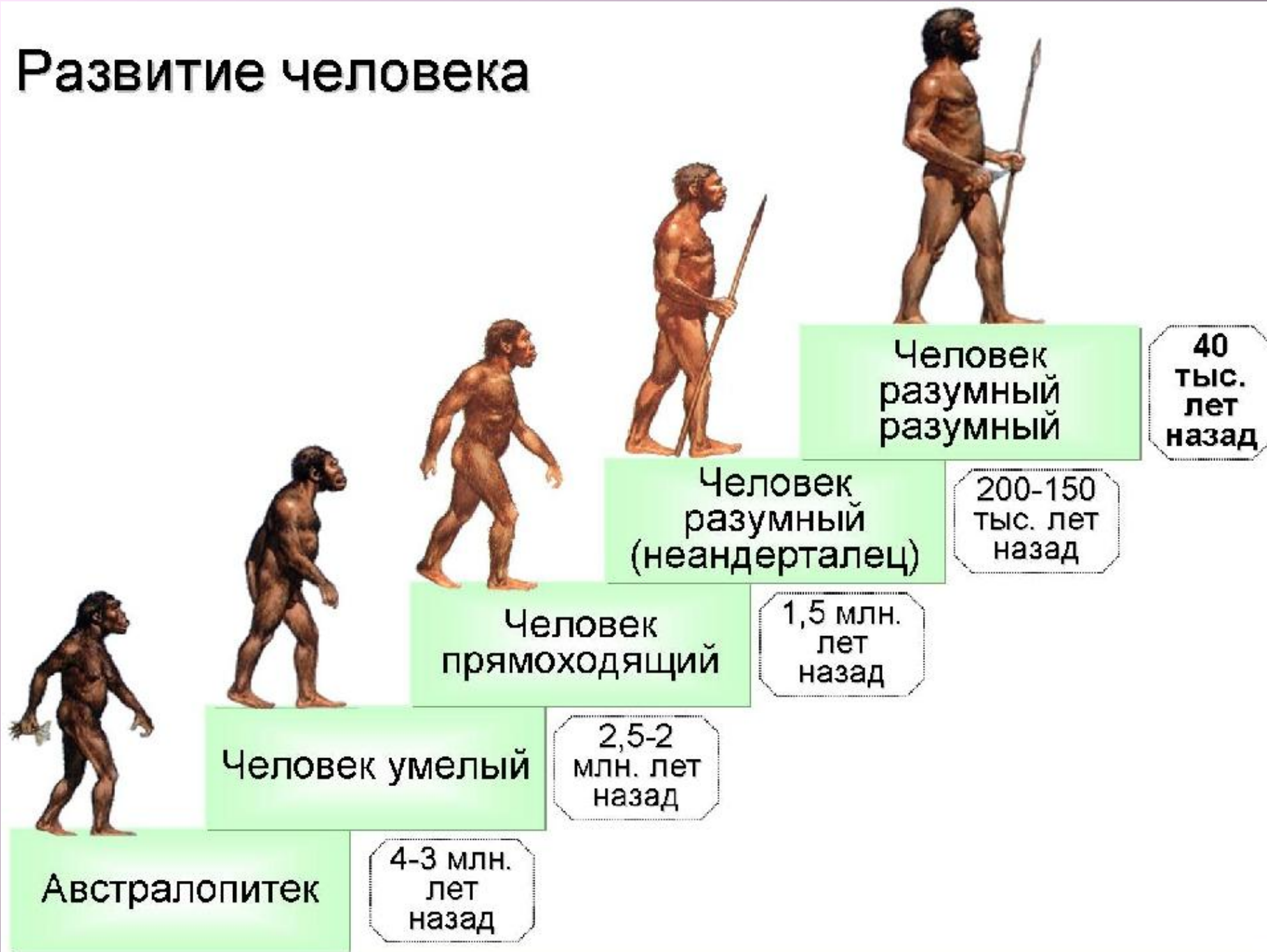


Разумный



Неандерталец

# Развитие человека



Австралопитек

4-3 млн.  
лет  
назад

Человек умелый

2,5-2  
млн. лет  
назад

Человек  
прямоходящий

1,5 млн.  
лет  
назад

Человек  
разумный  
(неандерталец)

200-150  
тыс. лет  
назад

Человек  
разумный  
разумный

40  
тыс.  
лет  
назад

# В XX в. сформировалась концепция биосоциальной природы человека

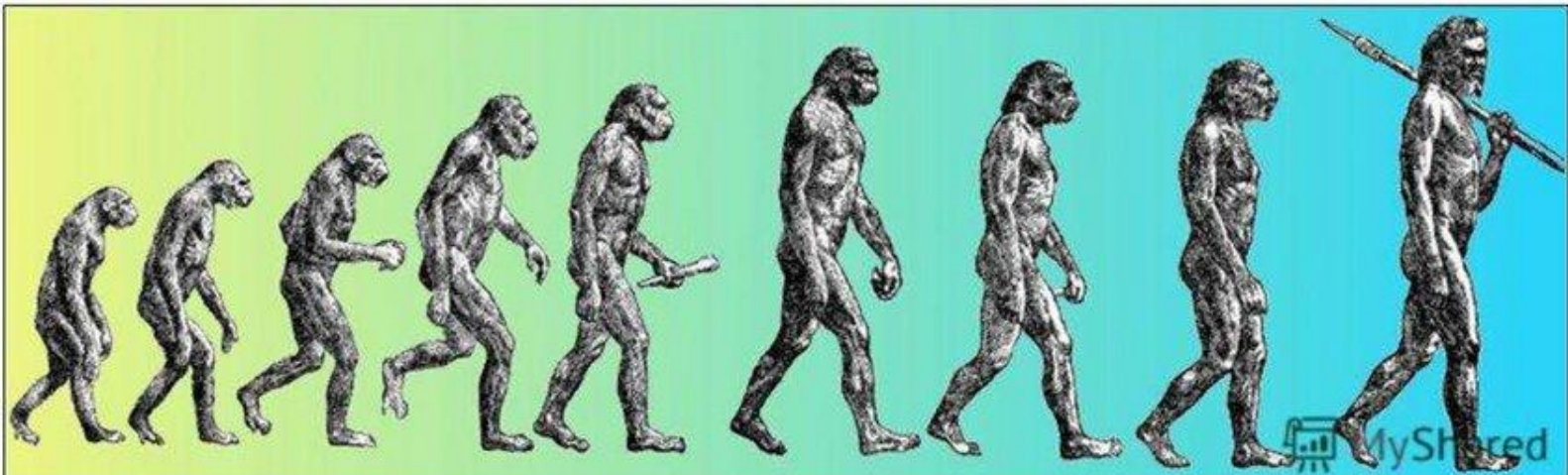
## Факторы эволюции человека

### Биологические факторы

1. Наследственность
2. Изменчивость
3. Естественный отбор
4. Популяционные волны
5. Изоляция
6. Дрейф генов

### Социальные факторы

1. Труд
2. Речь
3. Мышление





# Человек разумный

Челове́к разу́мный (лат. *Homo sapiens*) единственный живущий в настоящее время. Неоантропы (др.-греч. νέος — новый и ἄνθρωπος — человек) — обобщённое название людей современного вида (*Homo sapiens*), ископаемых и ныне живущих.



Человеческая раса — это исторически сложившаяся ПОПУЛЯЦИЯ людей внутри вида. Расы отличаются друг от друга второстепенными физическими особенностями — цветом кожи, пропорциями тела, разрезом глаз, структурой волос и т. д.

# РАСЫ



## РАСОВЫЙ СОСТАВ НАСЕЛЕНИЯ МИРА



## ОСНОВНЫЕ РАСЫ

- Европейская (евразийская) - pink
- Монголоидная (азиатско-американская) - yellow
- Экваториальная (негро-австралоидная) - green
- Переходные (смешанные) расы - hatched
- Незаселенные территории - white

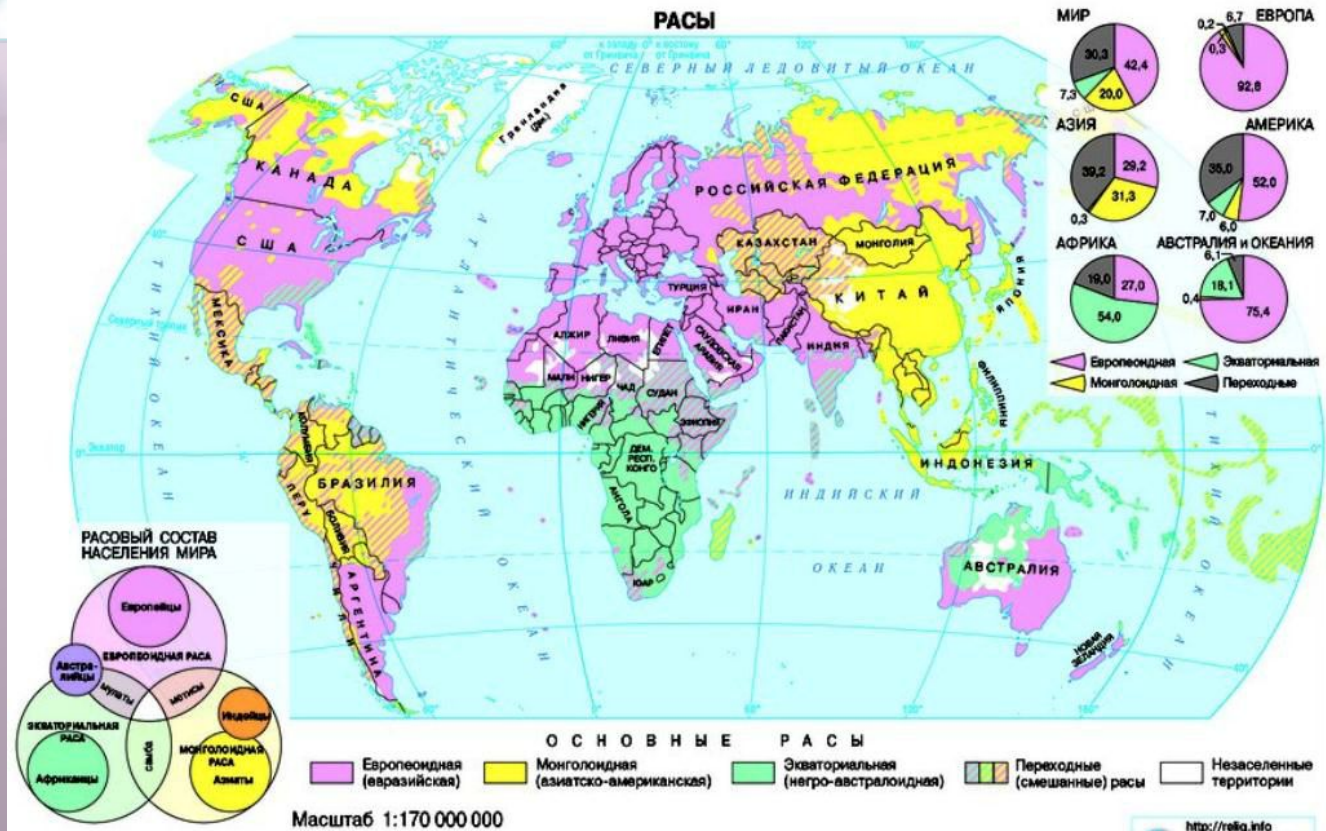
Масштаб 1:170 000 000

# Европеоидная раса



Характерные черты:

- узкое лицо
- мягкие волосы
- цвет кожи на севере светлый на юге смуглый
- сильно выступающий НОС



# Европейская раса



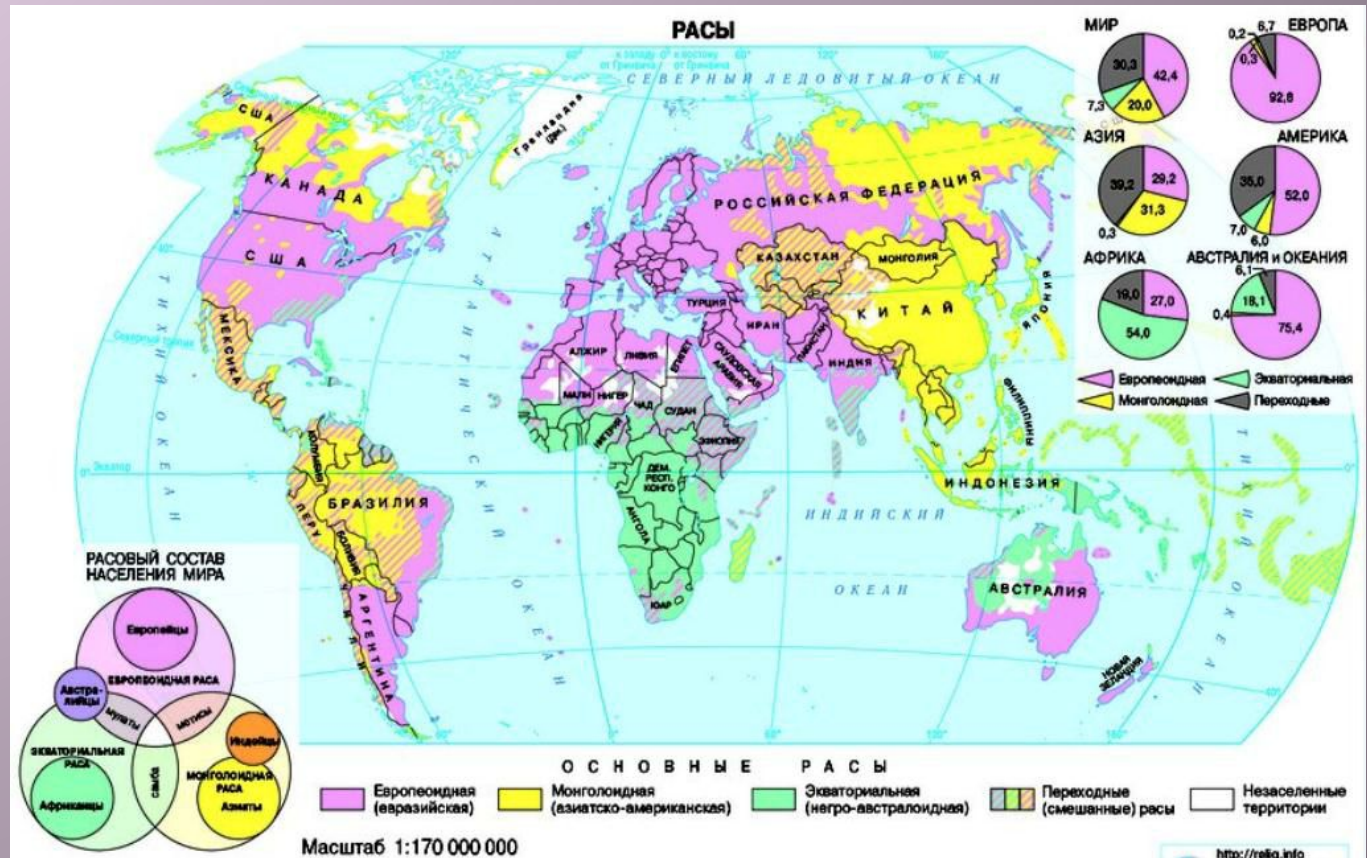
# Экваториальная

(негроидная) раса

Характерные черты:



- темный цвет кожи
- курчавые волосы
- темные глаза
- широкий и плоский НОС



# Экваториальная (негроидная) раса



# Монголоидная раса

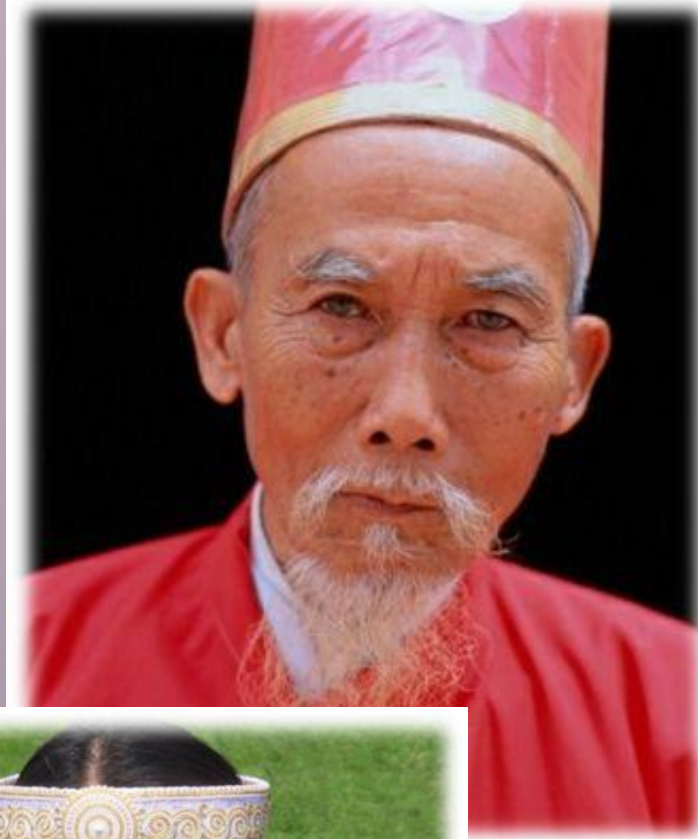


Характерные черты:

- плоское, широкое лицо
- прямые волосы
- узкие глаза
- смуглый цвет кожи



# Монголоидная раса





# Австралоидная раса

## Характерные

- светлая кожа
- коричневых оттенков,
- крупный нос,
- длинные волнистые волосы, выгорающие как пакля,
- массивное надбровье,
- мощные челюсти

