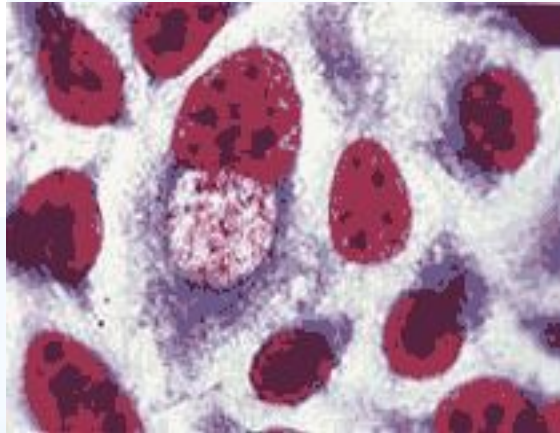


* Презинтація на тему: «Хламідіоз»

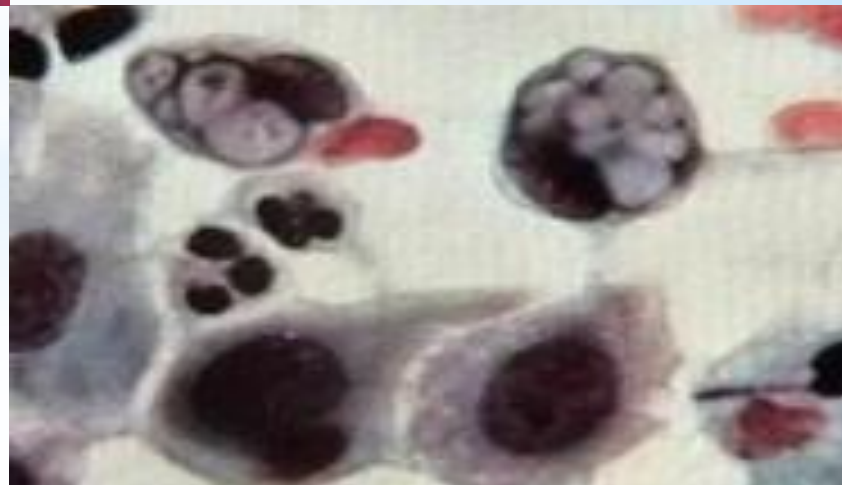


Виконала: Студентка 2 курсу 5 групи
ФВМ
Дейнега В.О.

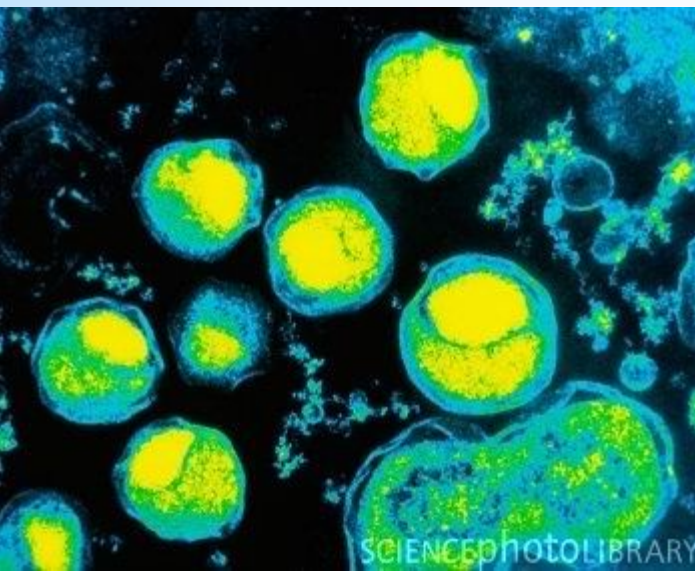
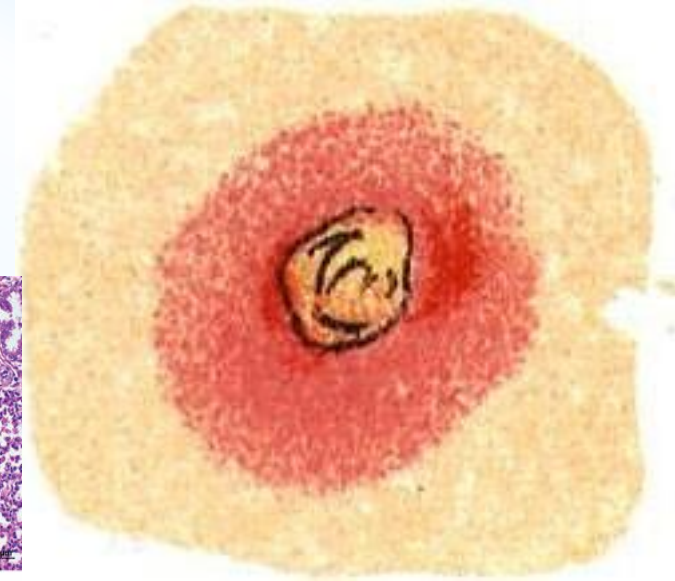
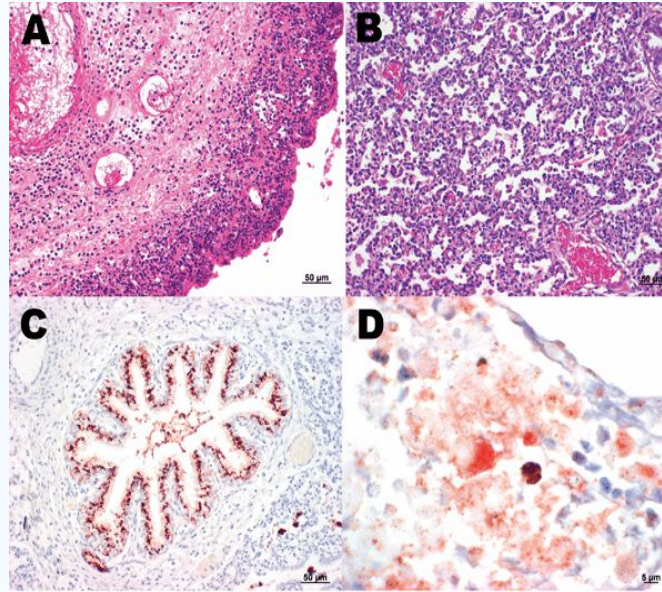
* **Хламідіоз** - хронічне інфекційне захворювання сільськогосподарських і диких тварин багатьох видів, яке у більшості випадків перебігає латентно.



* Збудник представник роду *Chlamidia*, який об'єднує 2 основних види: *Chid.psittaci*, *Chi. trachomatis*.

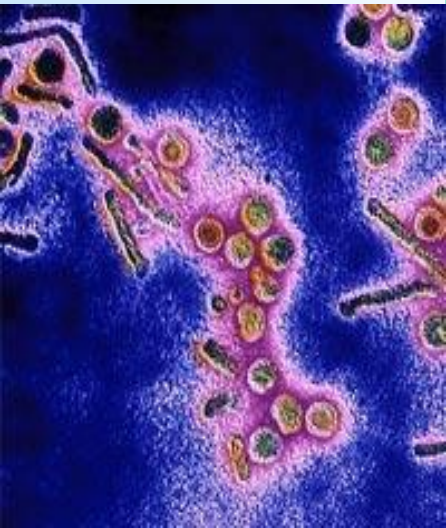
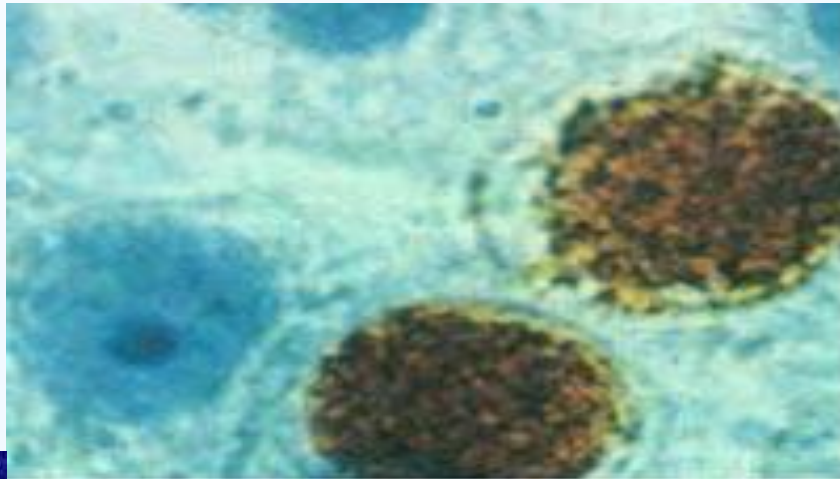
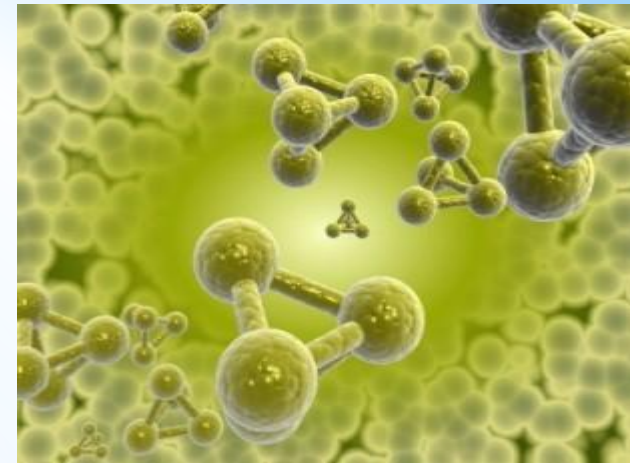


Належить до бактерій -
внутрішноклітинних облігатних
паразитів, що мають овальну або
кулясту форму.



Культивується тільки в живих
чутливих клітинних системах:
організму тварин, курячих
ембріонах.

Діагностика хламідіозу
комплексна й ґрунтується
На клініко - епізоотологічних ,
патологічних даних.



- * При підозрі на хламідіоз у лабораторію надсилають геморагічні ділянки плодових оболонок, паранхіматозні органи, сечовий міхур абортіваних плодів.

Джерелом збудника хламідіозу є хворі тварини, птахи та хламідієносії

Носіями інфекції в природі є дрібні гризуни



Хламідії були виділені з деяких видів кліщів, вошей-пухоїдів, риб і молюсків



Пляж зі стоячою водою - розсадник хламідіозу.



У популяціях міських голубів хламідіями інфікований кожен другий

Розповсюдженню захворювання сприяє
сумісне
утримання різних статевих-вікових груп,
здорових і хворих тварин.



Респіраторна форма хламідіозу характеризується розвитком пневмонії (у телят, поросят, овець, лошат, кіз і мишей в різних частинах світу. Ураження очей з розвитком кон'юнктивіту (коти, ягнята, кози)



Нервова форма хламідіозу у великої рогатої худоби вперше описана під назвою "Спорадичний енцефаломієліт", який може викликати поліартрити, кон'юнктивіти та ентерити



Рання стадія катаракты; видно отражение только двух точек.

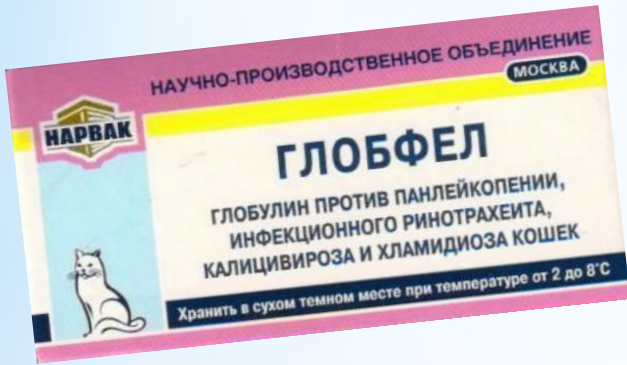


Птахи хворіють на орнітоз (пситтакоз),
збудником якого є
Chlamydia psittaci.



Для створення активного імунітету
використовуються інактивовані
емульсійні вакцини





*Дякую за увагу)

