

МАРАТ ОСПАНОВ АТЫНДАҒЫ БҚҚМУ

Студенттің өзіндік жұмысы

Тақырыбы: *Өңеш және асқазанның рентген анатомиясы*

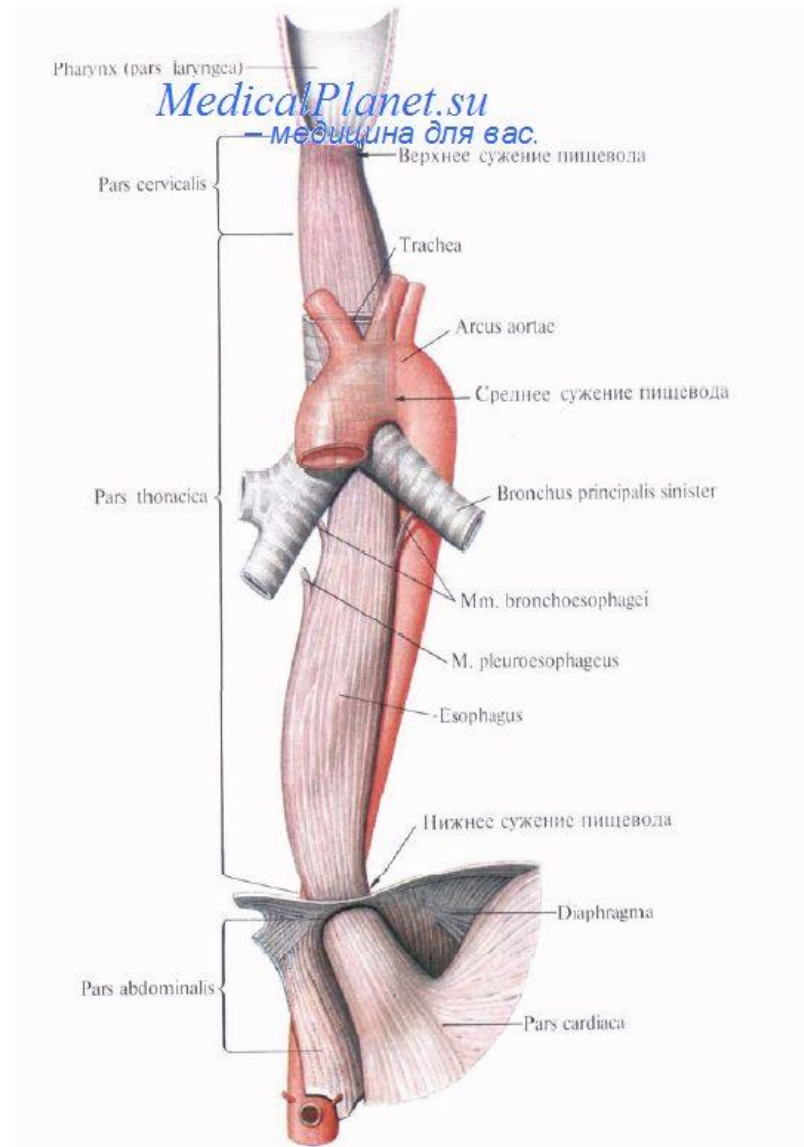
Орындаған: Ұзақбай Бақытгүл Ерланқызы

Жалпы медицина 216 А

Тексерген: Балмаганбетова А.Д

Өңеш анатомиясы

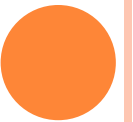
Өңеш-түтікше мүше, оның ұзындығы 25 см., мойын, кеуде және іш қуыс бөлімдерден тұрады. Кеуде бөлімі үшке бөлінеді: жоғарғы 1/3, ол 2 кеуде омыртқасынан бастап, қолқа доғасының төменгі деңгейіне шейін; ортаңғы 1/3, - ол өкпе қақпасына сәйкес келетін жер; төменгі 1/3, ол өкпе тамырларынан басталып өңештің көк етке кіретін жеріне шейін. Кеуде бөлімі орталық кеуде аралығының артқы бөлігінде орналасады, онымен кеңірдек, сол жақ негізгі бронх, кеуде қолқасы және оның доғасы, кезбе және кері қайтқан көмей жүйкесі жанасады.



Үш жерінде өңеш өзегі физиологиялық түрде тарылады:

- ❖ біріншісі – жұтқыншақтың өңешке айналатын жерінде,
- ❖ екіншісі – 4-5 кеуде омыртқаларының тұсында (бұл жерде сол жақ негізгі бронх бар),
- ❖ үшіншісі – көк ет тесігінде. Осы физиологиялық тарылған өңеш бөліктерінде рак ауруы жиі кездеседі.





Асқазанның ауасы бар күмбезінен төмен, оның оң жақ бүйіріне келіп қосылады. Осы жер өңеш қақпасы деп аталады. Өңеш пен бүйірі арасында бұрыш пайда болады (Гис бұрышы). Өңештің құрсақ бөлімі 11-ші кеуде омыртқасының деңгейінен басталады, диаметрі 1-1,5 см. Өңеш ұзындығы адамның бойына байланысты. Барий толғанда кеуде бөлімінің көлеңкесінің ені 2-3 см, босаған кезінде жіңішкереді, сонда 2-4 жіңішке ұзына бойы созылған қыртыс көрінеді, шекарасы тегіс, анық, кейбір жерлері толқын тәрізді, перистальтикадан (жиырылудан) түйін тәрізді жерлері болады.



Асқазанда екі иіні бар:

- Кіші (медиальды);
- Үлкен иіні (латеральды).

Асқазанның 2 беткейі бар:

□ алдыңғы;

□ Артқы;

Асқазанның бөліктері:

□ Антральді;

□ кардиальді;



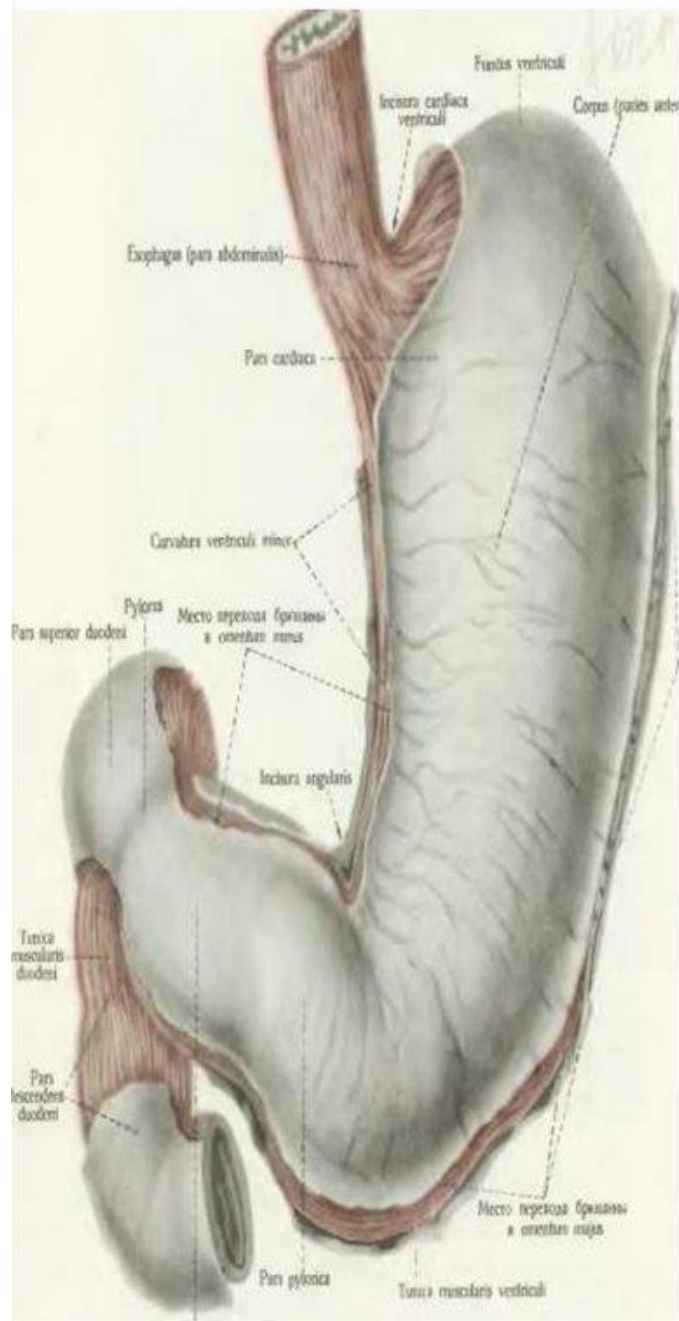
Асқазан (ventriculus, gaster)

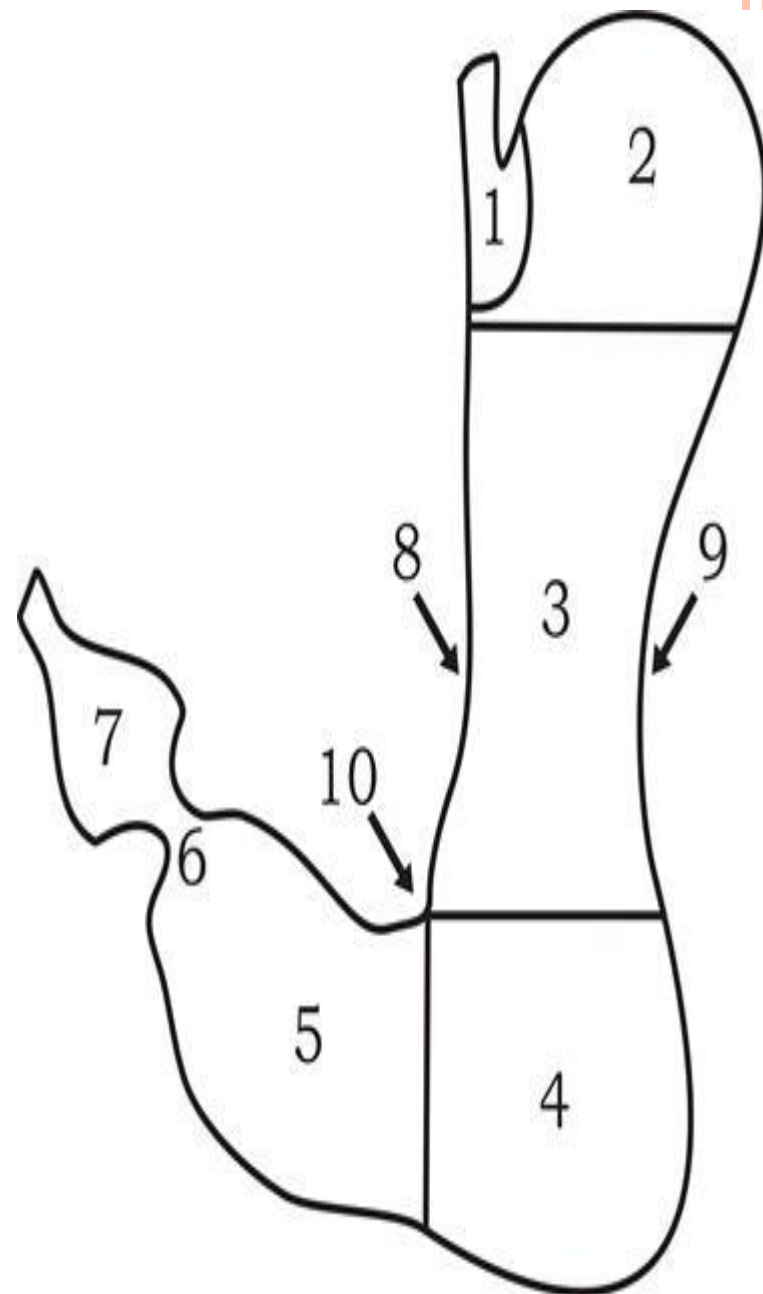
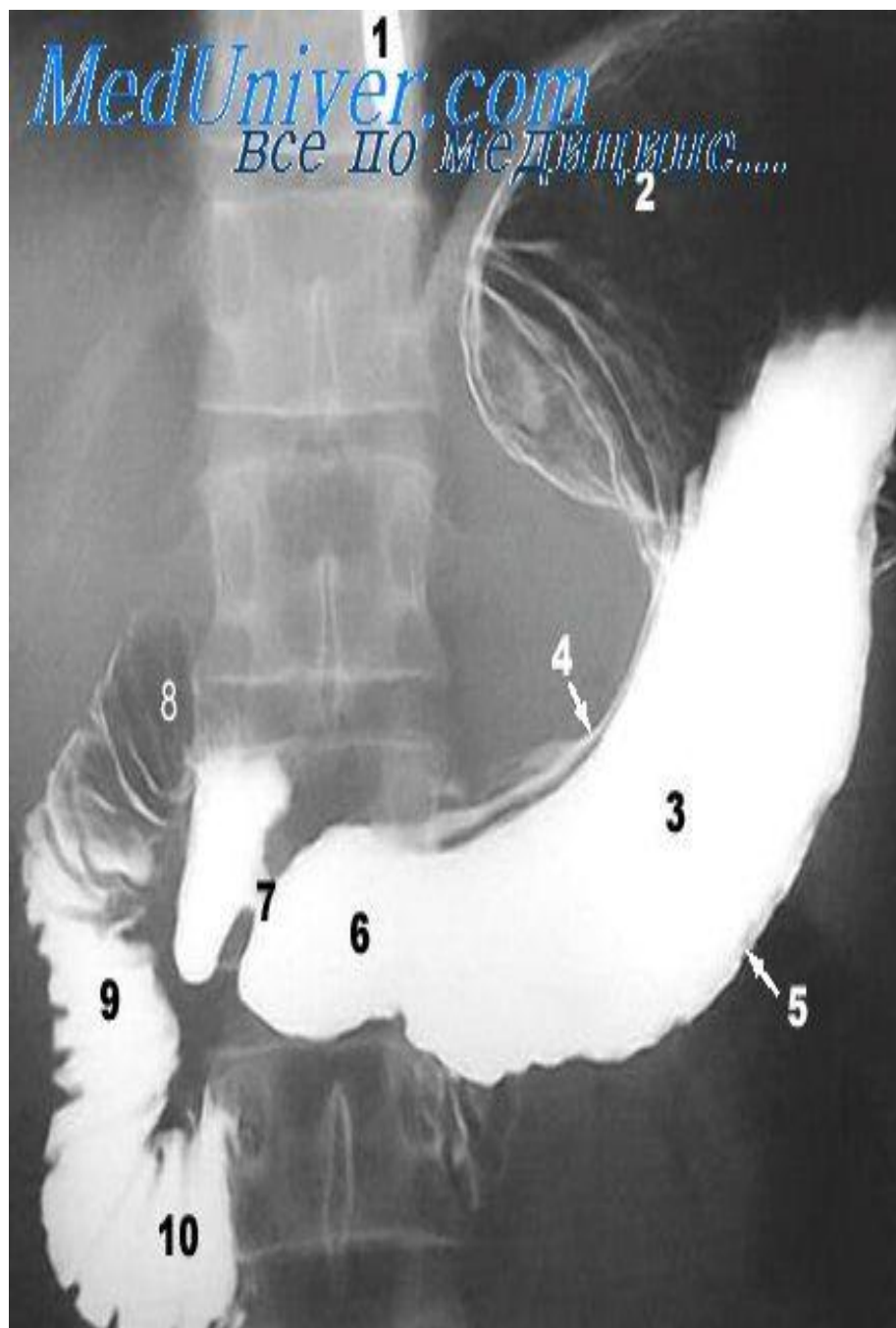
Бала туылған кезде асқазанның пішіні қап тәрізді болады, сосын қабырғалары жиырыла келе цилиндр тәрізді пішінге келеді.

Жоғарғы(кіре берісі-ostium cardiacum), төменгі(шыға берісі привратник, ostium pyloricum) бөліктері бар. Алдыңғы - paries anterior(шығыңқы),артқы paries posterior беттері бар. Үлкен және кіші иіні(жиектері) бар.

Шыға берісі — привратникке дөңгелек бұлшық ет — m. sphincter pylori сәйкес келеді. Бұл бөлік сол жақ үңгірге — antrum pyloricum, оң жақ — өзекке canalis pyloricus бөлінеді.

Кардиалді және пилорикалық бөліктер арасында асқазан денесі орналасқан. Кардиалді бөліктен кейін асқазан түбі fundus (fornix) ventriculi орналасқан.







Өңеш пен асқазанды қараған кезде контрасты затты мөлшерлеп (шай қасықпен) беріп, бірінші кезеңін көреміз, содан кейін газ беретін дәрі-дәрмекпен асқазанды толтырады, аяқтаған кезде дайындалған барийдің күкірттегі сульфатын түгел беру керек. Түтікті барий күкіртті сульфатына әбден толтырғанда көретініміз: орналасқан орны, көлемі, пішіні, шекарасы, ығыстырылуы, перистальтикасының деңгейі, эвакуацияның жылдамдығы



Пайдаланылған әдебиеттер:

- 1) Кіші медициналық энциклопедия 1991-96 жж Москва.
- 2) Алғашқы медициналық көмек, 1994 жыл-Москва.
- 3) Медициналық терминдер аудармасы-Москва.
- 4) Советская энциклопедия 1982-1984 жж, Москва.

