

Семей Мемлекеттік Медицина Университеті

Балалардағы гельминтоз

Орындаған: Утеева А.А

Семей 2017жыл.

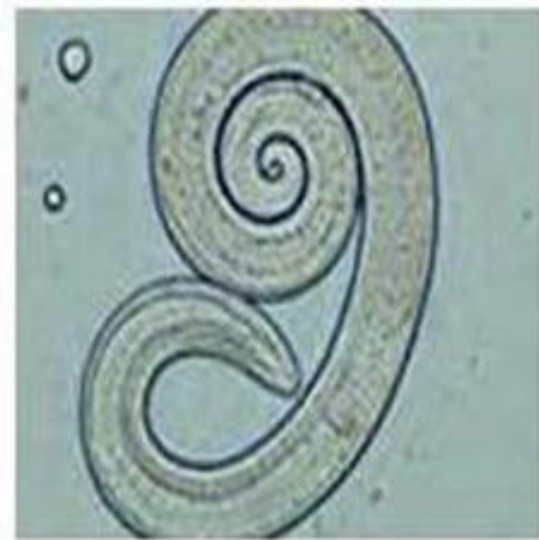
- Гельминтоздар (грек.helmins,helminthos-іш құрты)-паразит құрттардың адаммен, жануармен және өсімдіктердің организміне еніп,көбеюі салдарынан пайда болатын ауру түрлері.
 - Гельминтоздар адамда сорғыш,таспа,жұмыр т.б құрттардың паразиттік тіршілігі салдарынан пайда болады.



Аскариды



Острицы



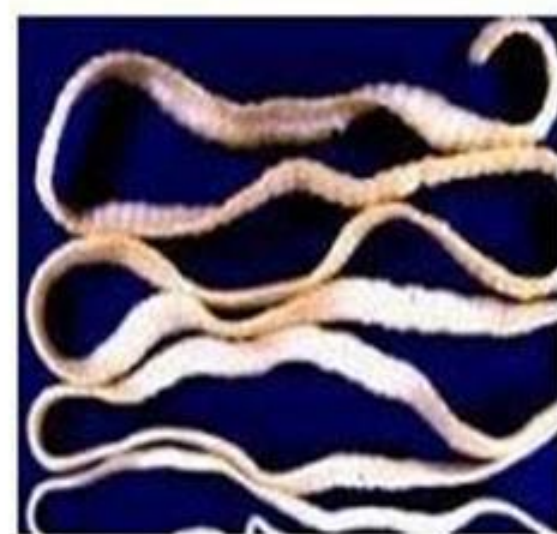
Trichinella spiralis



Trichuris trichiura



Toxocara canis



Taeniarrhynchus saginatus

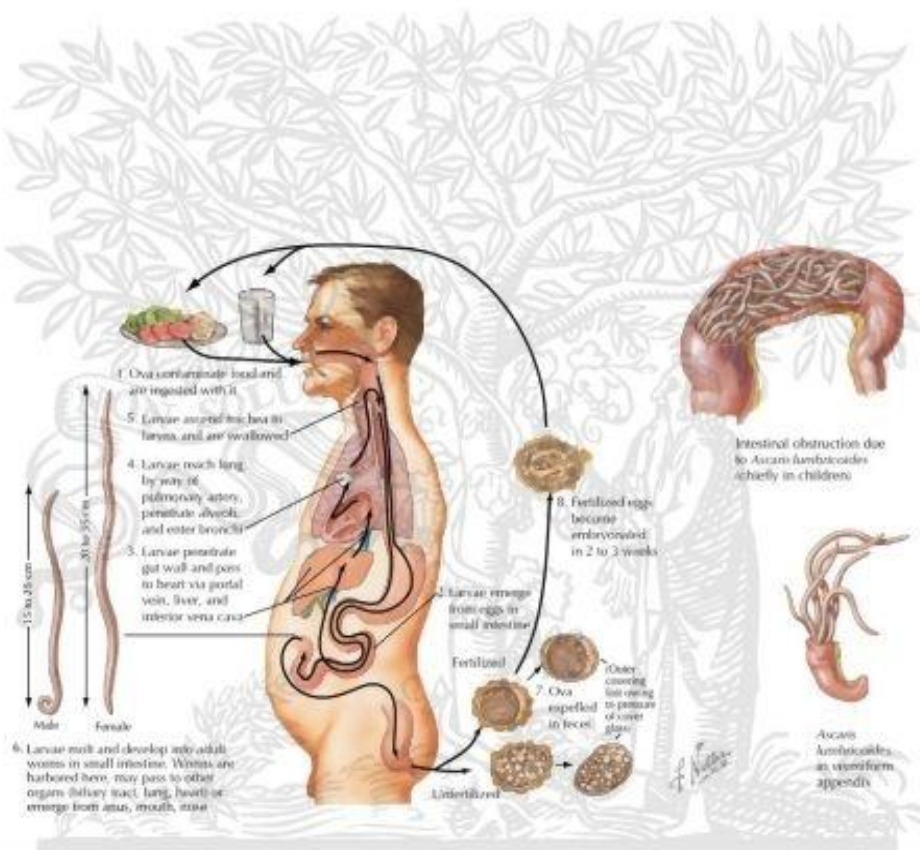
- Гельминтоздардың аталуы ауру туғызатын құрттардың түріне қарай. Олардың тек адамда (аскаридоз, энтеробиоз т.б), немесе адаммен малда кездесетін гельминтоздар (трихинеллез және т.б) түрлері бар.

- Барлық паразитарлық құрттар 2 типке бөлінеді: геогельминттер және биогельминттер
- Геогельминттер дамуы қоршаған орта жағдайына байланысты.
- Биогельминттер міндетті түрде аралық иенің қатысуымен жүреді.

Аскаридоз. Аскаридозды шақырушы ішек құрты (гельминт)— аскарида, 25-40 см. келетін ақ түсті жұмыр құрт. Олар ащы ішекте өмір сүреді, жұмыртқалары нәжіспен бірге сыртқы ортаға шығады. Бала жуылмаған жеміс-жидек жегенде, қолын жумай тамақ жегенде кір қолдары арқылы қайтадан ішекке өтеді. Ащы ішекте жұмыртқалардан личинка өсіп-өнеді де, қанға өтеді. Қан арқылы личинка жүрекке, одан әрі өкпе альвеолаларына жетеді.



Өкпеден дем алысы кезінде ауа ағынымен ауыз қуысына шығып, одан әрі қайталап ауыз қуысы өңеш — асқазан — ұлтабар — ащы ішекке жетеді. Ащы ішекте личинкадан аскарида құртына айналып өсіп-өнеді. Осылай аскариданың өсіп-өну циклы айналып, қайталанып отырады. Бір циклдың ұзақтығы 2 - 2,5 айға созылады.



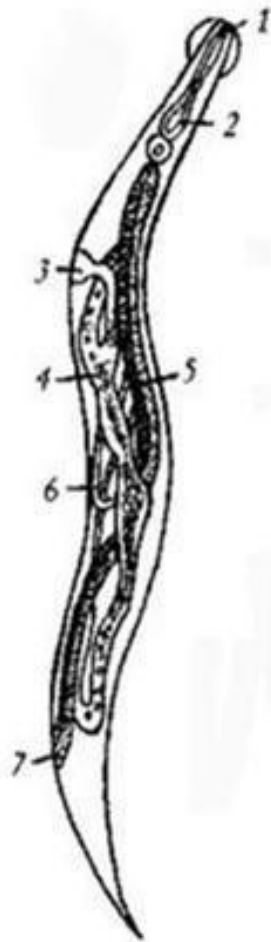
ELSEVIER

Арудың клиникалық айқындалуы личинкалардың қай жерге өткенімен байланысты әртүрлі болады. Личинкалар қанға өткен кезінде балада, температурасының көтерілуі, әлсіздік, жөтел пайда болып, тері кабатында аллергиялық бөртпелер анықталады. Аскарیداлар ішекте болған кезде баланың жүрегі айнып, іші ауырады, тәбеті төмендейді, салмағы азаяды, тез шаршағыш болып келеді, баланың жалпы жағдайы бұзылады.



- Аскариндоздың ішектік кезеңінің асқынулары: жетілген аскариндалардың топтасуынан-ішек өтімсіздігі, аскариндалардың ішек қабырғасын тесіп немесе реперациялық тігіс арқылы іш қуысына түсуі салдарынан-перитонит, механикалық сарғаю-құрттардың жалпы өт жолына түсуі, ұйқы без жолдарының бітелуі, асфиксия аскариндалардың жоғарғы тыныс жолдарына түсу салдарынан.

Острица



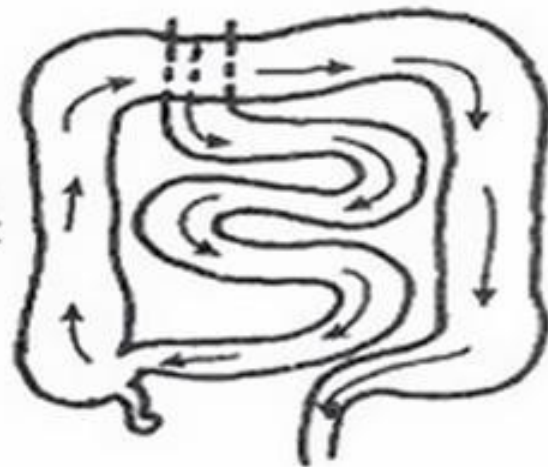
Самка острицы:
1 — рот;
2 — пищевод;
3—6 — части
половой системы;
7 — анальное
отверстие.



Острица:
взрослая особь и яйца

Энтеробиоз. Энтеробиоз — ұзындығы 4-12 мм келетін, кішкентай жұмыр ақ құрттармен (острицалармен) шақырылатын гельминтоз түрі. Острицалар тоқ ішекте өмір сүреді. ұрғашылары түнге қарай анус қатпарларына шығып, сол жерде жұмыртқалайды. Осы кезде баланың құйрығы катты қышиды да, бала қолымен қасыған кезде тырнақтарының астына жұмыртқалары жиналып калады. Бала ертеңіне қолын жумастан тамақ ішкен жағдайда, жұмыртқалар қайтадан ішке өтіп, өзіне-өзі қайта жұқтырады — аутоинвазия. Құрттар ішекте өмір сүрген кезде баланың тәбеті төмендейді, іші ауық-ауық бүріп ауырады, салмағы төмендейді.

Черви созревают в тонкой кишке и в верхних отделах толстой кишки



Паразиты мигрируют в прямую кишку

Миграция личинок в кишечник



Проглатывание яиц остриц



Яйца откладываются в перианальной области



- Аурудың негізгі симптомы ,аналық кұрттын жұмыртқа салғанда қозғалысы салдарынан пайда болатын перианальды қышу.

- Қышу әдеттегідей түнгі ұйқының алғашқы сағаттарына қатты болады.Бұл кезде кұрттар жұмыртқа салады,таңға жуық олар инвазивті кезеңге жетеді.
- Перианальды қышу балаларда ауыр өтеді,емделгеннің өзінде ұзақ уақыт сақталады,себебі ми қыртысында тұрақты ошақтың қозуынан болады.

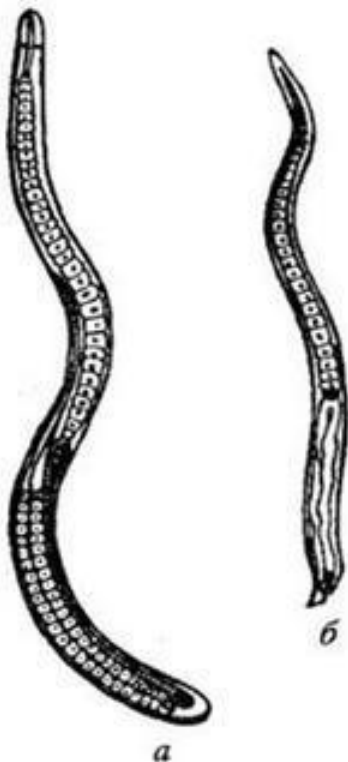
- Энтеробиоздың жиі кездесетін симптомы – іштегі ауырсыну. Инвазивті науқастарда ол ауыспалы сипатқа ие. Кейде іште өткір ауырсыну пайда болып, хирургиялық көмекке жүгінудің себебі болуы мүмкін. Бұл жағдайда анық бір патологияны табу қиын, ауаның жиналғанын ғана көруге болады.

- Энтеробиоз кезінде балалар қанында магний, мыс және цинк төмендейді. Микроэлементтер жеткіліксіздігі баланың физикалық, психалық дамуына кері әсерін тигізеді.

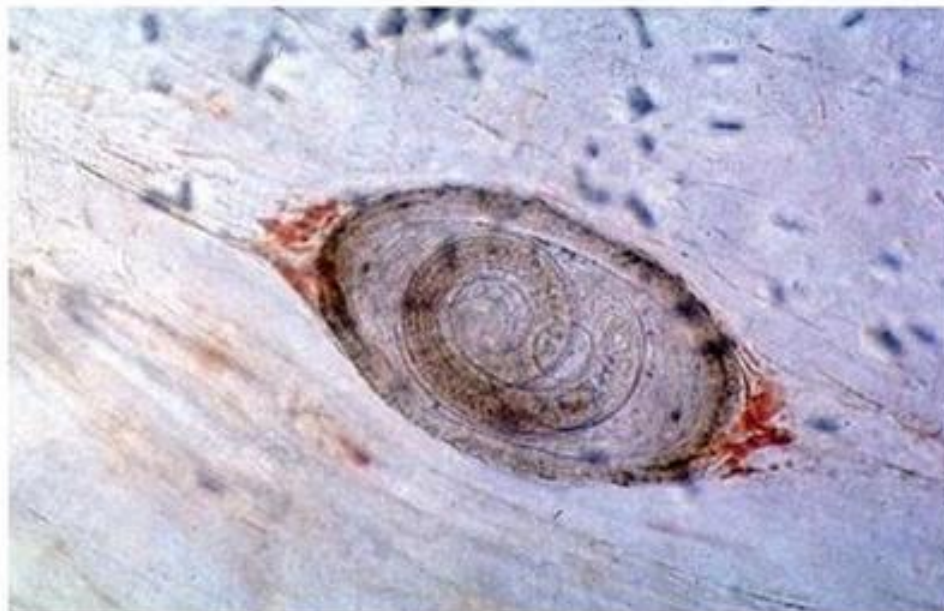
Емдеу: Ішек құрттарына әсер ететін препараттар: пиперазин, декарис, комбантрин, пирантел, вермокс, гельминтокс, бильтрицид, зентел, аллергияны төмендететін антигистаминді дәрілер тағайындалады. Энтеробиозда түнге қарай тазалағыш клизма немесе сарымсақтың сөлін (чеснок) қосқан сумен клизма жасау қолданылады. Халық емінен асқабақтың дәнін жегізуді пайдалануға болады. Ол үшін ашқарынға асқабақтың дәнін майдалап, әселмен қосып береді де, кешке тазалағыш клизма жасалады

Трихинеллез. Спираль тәрізді ішек құрттары — трихинеллалармен шақырылатын гельминтоз түрі. Жұғу жолдары — ауру малдың еті арқылы. Бұл құрттардың личинкалары ішектен бұлшық еттерге өтіп, сол енген жерде спираль тәрізді оралып жатады. Сыртында қалың қабықша (капсула) пайда болып, ұзақ уақыт сақталады.

Трихинелла

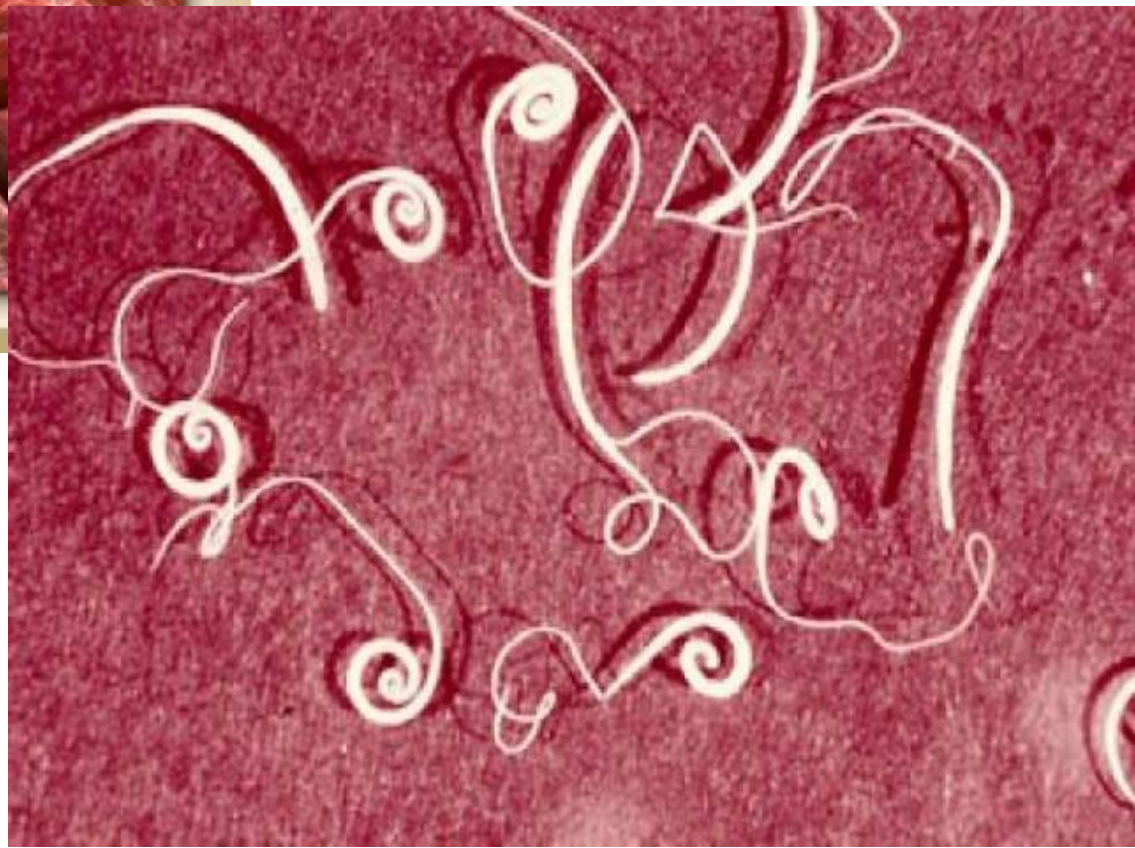


а — самка;
б — самец



Личинка трихинеллы,
инкапсулированная в мышечном
волокне

- Зақымдалу трихинеллезбен зақымдалған жануар етін толықтай қайнатпай немесе шикідей пайдалану нәтижесінде дамиды.
- Трихинеллезбен ауру топтық дамиды, яғни санитарлы-ветеринарлы тексеруден өтпеген трихинеллезды жануарлардың етін пайдаланған бір жанұя адамдары немесе бір ұжым топтық түрде зақымдалады.



- Басты клиникалық симптомдар:

1. қызба,

2. бұлшықеттің ауырсынуы,

3. қасаң қабақтың ісінуі

4. көздік синдром-хемоз, конъюктивит, склера инъекциясы, склераға қан кету, көздегі ауырсыну

5. терілік бөртпелер

6. асқазан-ішек бұзылыстары

Трихинеллез емі

- Стационарда
- Қабынуға қарсы стероидты емес дәрілер
- Спецификалық ем- мебендазол 5 мг 1кг дене салмағына
- Глюкокортикоидтарды спецификалық препараттармен бірге береді
- Массаж
- Гимнастикамен шұғылдану

Гименолепидоз. Бұл гельминтоз түрі қортық цепень (карликовый цепень) деп аталатын ішек құртымен шақырылады. Құрттың үлкендігі, аты айтып тұрғандай өте кішкентай 0,7-3 мм, жұмыртқалары да өте майда болады. Аурудың жұғу жолдары басқалардағыдай, ішек құрты ащы ішекте өмір сүреді. Клиникалық белгілері барлық уақытта анық білінбейді. Бала мазасыз, басы ауырады, ішіде ауырып, тәбеті төмендейді, жүрегі айнып құсуы мүмкін.

Гименолепидоз



Назарларыңызға
рахмет!!!

