

Қ.А.ЯССАУИ АТЫНДАҒЫ ХАЛЫҚАРАЛЫҚ ҚАЗАҚ ТҮРІК УНИВЕРСИТЕТІ



**Тақырыбы: Босанушылар мен босанған
әйелдердің курациясы. Босану тарихын жазу
және қорғау**



Қабылдаған: Жүнісов Д.С

Орындаған: Әбді Ә.

Тобы: ЖМ – 212

Жоспар

- 1.Паспорттық бөлім
- 2.Шағымдары
- 3.Өмір тарихы
- 4.Арнайы анамнез
- 5.Объективтә зерттеу
- 6.Арнайы акушерлік зерттеу
- 7.Босануды жүргізуді жоспарлау

I. Паспорттық бөлім

- Босанушының аты-жөні:
- Жасы:
- Ұлты:
- Жұмыс орны:
- Тұрғылықты жері:
- Клиниканың босану бөліміне түскен күні және уақыты
- Курацияның басталу уақыты мен күні:
- Жүктілік кезінде бақыланған жері (ОДА, әйелдер кеңесі)

- **II. Шағымдар**

- Түскен кездегі: (қағанақ суының кетуі, уақытын көрсету; толғақ тәрізді ауырсынулардың пайда болуы – локализациясы, ұзақтығы қанша уақыт бойы көрсету)

- **III. Өмір анамнезі**

- _____ жылы дүниеге келен. _____ жасынан мектепке барды. Білімі _____. Қазіргі таңда _____ жұмыс істейді. Еңбек ету жағдайлары _____, кәсіптік зияндылықтары _____.
- Пәтерде _____ бірге тұрады. Тамақтануы және тұрмыстық жағдайы _____. Курация жүргізген кезіндегі және бұрын да ауырған аурулары _____. Аллергологиялық анамнезі _____. Зиянды әдеттері _____. Гемотранфузия (қан және оның компоненттерін құю себептерін, күнін жылын егер асқынулар болса көрсету керек).

IV. Арнайы анамнез

- 1. *Етеккір қызметі*: етеккір ___ жастан бастап басталды, тұрақтануы ___ (бірден, бірден емес- етеккірдің ретті келу мезгілін көрсету), ретті/ретті емес, __ күннен, әрбір ___ күн сайын келеді, қан жоғалту мөлшері (аз, мөлшерлі, көп). Соңғы етеккірдің келу күні.
- Гинекологиялық аурулар.
- 2. *Бала көтеру қызметі*:
 - Жыныстық қатынасқа _____ жастан түсті, тұрмыста/тұрмыста емес. Некесі _____ тіркелген/тіркелмеген.
 - Жыныстық қатынастың қай жылында бірінші жүктілік басталды.
 - Контрацепция әдістерін қолдануы.
 - Қазіргі жүктілігі жалпы хронологиялық реттілікпен көрсетіледі.
 - Барлық жүктіліктері және олардың немен аяқталғандығы көрсетілуі қажет, әрқайсысының жылын, мерзімін, ұрық салмағын, тірі/өлі туылғандығын, босануда, босанудан кейінгі кезеңдегі асқынулары; жүктілікті үзген жағдайда өздігінен болған (мерзімі, себебі, асқынулары), жасанды түсік (мерзімі, асқынулары).
- 3. *Қазіргі жүктіліктің ағымы*: есепке алу уақыты, алғаш келген кездегі жүктілік мерзімі, қаралу жиілігі. Үштіктер бойынша жүктілік ағымы (егер асқынулары болса көрсету, амбулаторлық/стационарлық ем алу). Ұрықтың бірінші қимыл жасау күні.

- **V. Объективті зерттеулер**

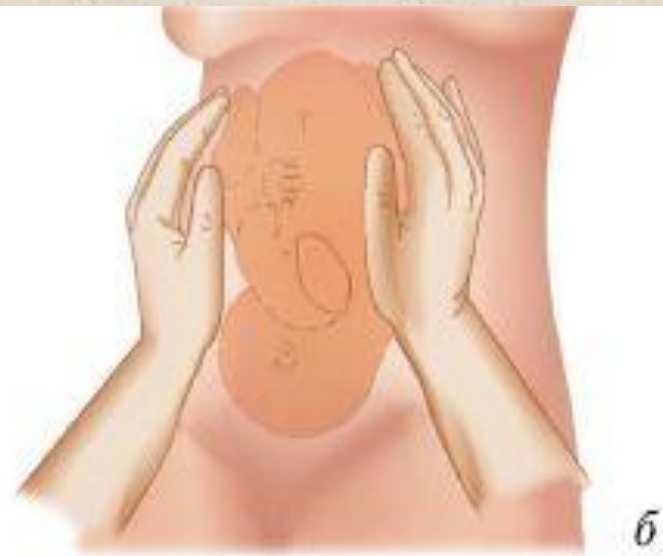
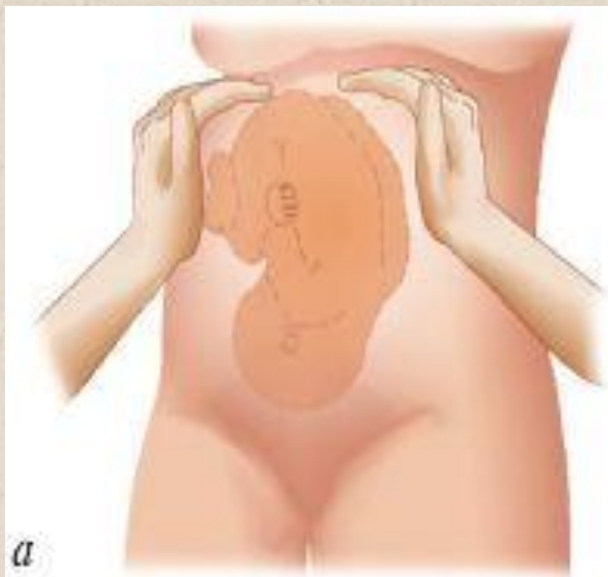
- Жалпы жағдайы _____. Салмағы _____ кг. Бойы _____ см. Дене температурасы.

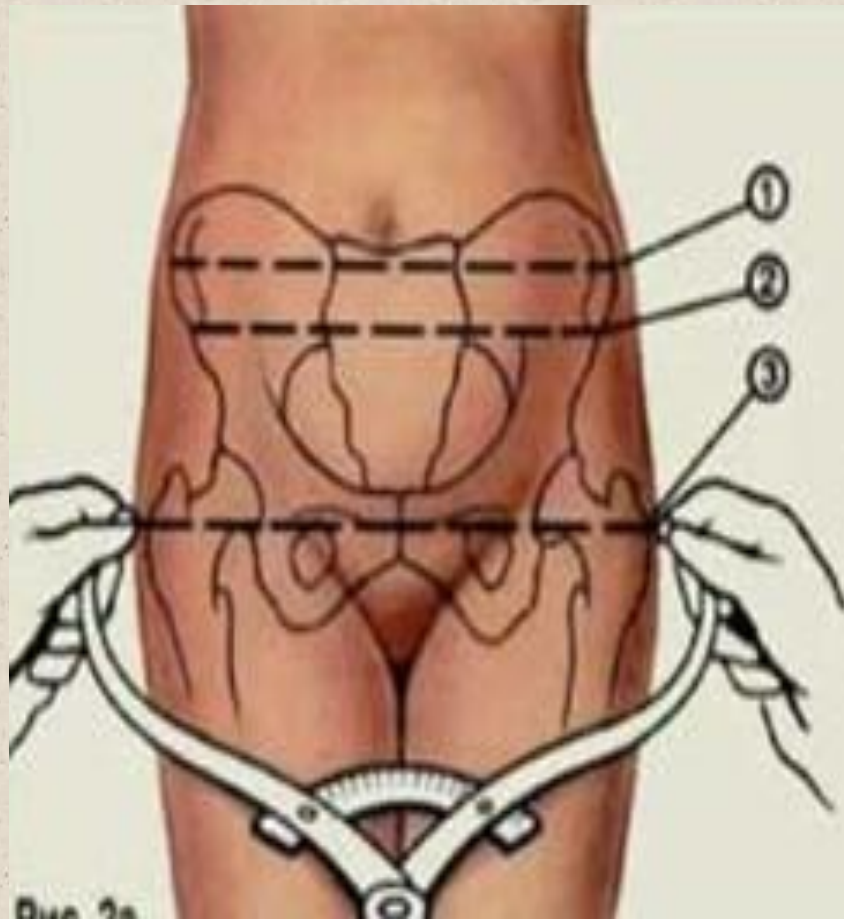
Ішкі ағзалар және жүйелер бойынша тексеру;

- **VI. Арнайы акушерлік зерттеу:**

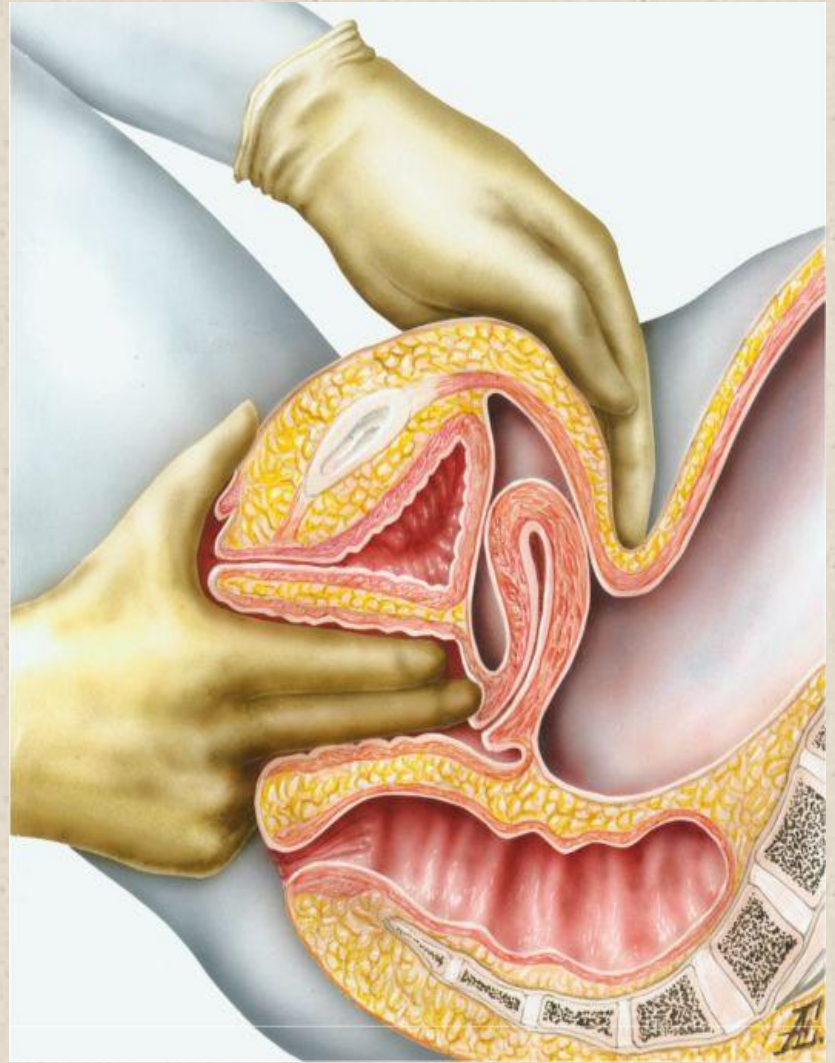
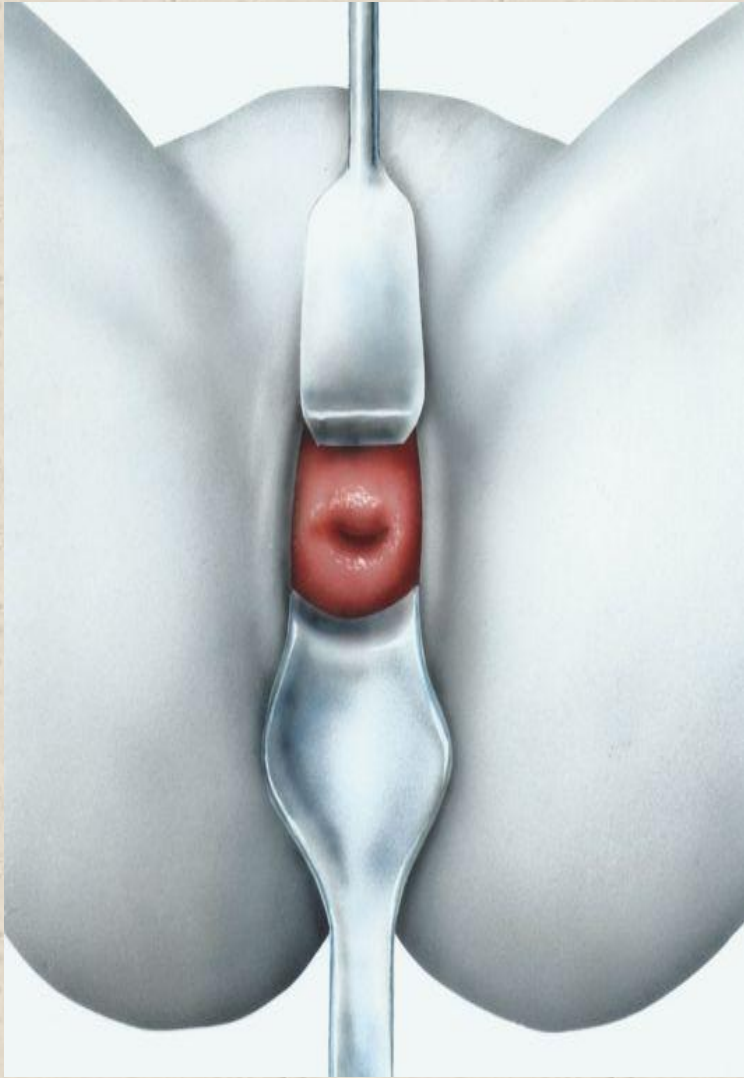
- Ішті қарау: ішінің формасы _____, жүкті жатыр есебінен ұлғайған, алдыңғы құрсақ қабырғасының бұлшықеттерінің ажырауы (бар/жоқтығы), жатыр контурлары.
- Іштің пальпациясы: жатыр қозғыш/ қозғыш емес, пальпация кезінде ауырсыну/ ауырсынбауы _____. Іштің айналымы _____ см, қасаға үстінен жатыр түбінің тұру биіктігі _____ см.

- Сыртқы акушерлік зерттеу: Леопольд-Левицкий тәсілдері: мақсаты және сипаттамасы, алынған мәліметтерді белгілеу.
- Қорытынды: ұрықтың орналасуы, _____, _____ позициясы, _____ түрі, келген бөлігі _____, ұрық басының жамбас жазықтықтығына қатынасы.
- Ұрықтың жүрек соғысы жақсы тыңдалады кіндіктен _____, жүректің жиырылу саны минутына, ырғақты/ ырғақсыз, анық/тұйық.
- Сыртқы жамбас өлшемдері:
- Жамбас өлшемдері: жүргізілетін зерттеулер сипаты.
- Алынған мәліметтері:
- Distantia spinarum- _____ см
- Distantia cristarum- _____ см
- Distantia trohanterica- _____ см
- Conjugata externa - _____ см
- Диагональды конъюгата _____ см
- Сегізкөз ромбы: формасы, оның диагональдары _____ см.
- Соловьев индексі _____ см





- Ұрықтың болжам салмағын анықтау: кем дегенде 3 әдіс бойынша анықтау.
- Мысалы: Жордания бойынша (IA*ЖТБ= _____ г)
- **Айнамен қарау** (күні мен уақытын көрсету):
- Сыртқы жыныс мүшелері _____ типі бойынша дамыған, дамуы _____ , патологиялық өзгерістері. Қынап шырышы қабаты және жатыр мойнының түсі _____ ; жатыр мойнында: патологиялық өзгерістер (бар/жоқтығы); бөліністері: сипаты, түсі, мөлшері.



- **Қынаптық зерттеу** (күні мен уақытын көрсету):
- Қынап босанған/босанбаған әйелдікіндей; босануда жатыр мойнының жағдайы (қысқарған, тегістелген) сыртқы аранның ашылуы _____ см, жатыр мойны аранының шеті (жұқа, орташа қалыңдықта); қағанақ қабы анықталады/анықталмайды; ұрықтың баспен келуі, ұрық басының жамбас жазықтықтарына қатынасы (кіші жамбас кіреберісінен жоғары, кіші жамбас кіре берісіне тірелген, кіші жамбас кіреберісіне кіші сегментпен келген және т.б.). Экзостоздар, кіші жамбас деформациялары анықталады/анықталмайды. Мүйіс зерттеуге жетімді/жетімсіз.
- Жүктілік _____ (мерзімін апта және күндермен көрсету). Босану кезеңі _____. Ұрықтың орналасуы _____, позициясы _____, түрі _____, келуі _____. Жүктілік асқынулары (клиникалық мәліметтер белгілі болған кезде көрсетіледі). Экстрагенитальды патология (тек нақтыланған диагноз кезінде қойылады).
- Жүктілік мерзімін анықтау, соңғы етеккір күні бойынша, овуляция бойынша, ұрықтың алғаш қозғалған күні бойынша, ОДА-ға алғаш келгенде анықталған жүктілік мерзімі бойынша.

- **VIII. Босануды жүргізу жоспары және болжамы**

- Босанудың болжамы: анасы үшін босануда мүмкін болатын асқынуларды көрсету (мысалы, қан кету, босану күшінің әлсіздігі) және ұрық үшін (жедел гипоксия) осы жағдайда на және ұрық үшін босанудың болжамы жағымды/жағымсыз. (негіздеме).
- Босану жоспары: босануларды табиғи босану жолдары арқылы жүргізу, босануды операциялық жолмен жүргізуге көрсеткіштері, босану барысында мүмкін пайда болатын асқынулардың алдын алу шараларын жүргізу. (мысалы, қан кетулер, босану жолдарының әлсіздігі).

- **IX. Босану ағымының анализі**
- **Босанудың I кезеңі (ашылу кезеңі).**
- Курацияланатын әйелдің толғағы __ сағаттан ____ 20 __ ж. басталды(күні мен уақытын көрсету).
- Бақылау күнделіктері әрбір 2 сағат сайын (күні мен уақытын көрсету).
- Әр күнделікте босанушының жалпы жағдайы. Шағымдары ____ . Пульсі ____ . АҚ ____ . Толғақтары әрбір ____ минут сайын, ____ секундтан, ауырсынумен/мөлшерлі ауырсынумен. Ұрық орналасуы ____ , келуі ____ , келген бөлігінің жамбас жазықтықтығының қатынасы. Ұрықтың жүрек соғысы ____ . Жыныс жолдарыныан бөлінетін патологиялық бөліністер ____ . Зәр шығаруы ____ .
- Босануда қынаптық зерттеу кезінде (қалыпты босану кезінде әр 4 сағат сайын) келесі күнделіктің жалғасында жазылады, көрсеткіштері жазылады.

- **Босанудың II кезеңі**(күні мен уақытын көрсету).
- Бақылау күнделіктері әрбір 15 минут сайын: босанушы және ұрықтың жағдайы, II кезеңде ұрықтың келген бөліктерінің қозғалысы, ұрықтың тууымен аяқтадалы. Босанудың күні мен уақыты, қыз/ұл. Апгар бағанасы бойынша баға беру 1-ші минутта және 5-ші минутта балл санымен.
- Жаңа туған нәрестені күту кезінде «жылу тізбегі» қалай сақталғандығын сипаттау.
- Курацияланатын босанушы әйелдегі ұрықтың келу түрінің босану биомеханизмінің сипаттамасы.
- Қауіпсіз босану технологияларына сәйкес жаңа туған нәрестені күту әдісін сипаттау (жылу тізбегінің сақталуы, кіндік бауы қашан және қалай кесілгендігін көрсету).

- **Босанудың III кезеңін жүргізу.**
- Курацияланын босанушы әйелдегі босанудың III кезеңін жүргізу техникасын сипаттау (белсенді түрде немесе күту).
Көрсету: бала жолдасы _____ минутта туды. Бала жолдасын сипаттау: бала жолдасы бүтін/дефектісі бар, қабықшалары, өлшемдері _____ см. Бала жолдасында патологиялық өзгерістер болса – сипаттау. Кіндік бауының ұзындығы _____ см, беку ерекшеліктері. Қан жоғалту _____ мл.

- **Босанғаннан кейінгі ерте кезеңді жүргізу:**
- Босанған әйелдің жағдайы, АҚҚ, ТС, жатырдың жағдайы, бөліністерінің сипаты, көлемі, схема бойынша: бірінші сағатта әрбір 15 минут сайын, 2-ші сағатта әрбір 30 минут сайын.
- Кіңдікті екіншілік өңдеу қанша уақыттан кейін жүргізілгендігін сипаттау. Офтальмообленореяның алдын алуының уақытын және әдісін сипаттау.
- Босанудан кейінгі бөлімге ауыстыру: босанушының жағдайы, АҚҚ, ТС, жатырдың жағдайы, бөліністерінің сипаты және жалпы қан жоғалту көлемін көрсету (бала жолдасымен +босанудан кейінгі ерте кезеңмен бірге).
- **Босанудың жалпы ұзақтығы:**
- I кезең:
- II кезең:
- III кезең:

- **XI. Қорытынды диагноз:** Босану (өздігінен, индуцирленген, кесар тілігі арқылы) _____ түрінде _____ келуімен (ұрық орналасуының түрі алдыңғы/артқы нақты көрсетіледі және баспен келудің түрі) жүктіліктің _____ аптасында.
- Жүктілік және босанудың асқынулары (гер болса).
- Экстрагенитальды аурулары (нақтыланған диагноз кезінде қойылады)
- Операция, босану кезіндегі оперативті құралдар (қолданған жағдайда).

- XII. Партограмма
- XIII. Босанудан кейінгі кеш кезеңде босанушы әйелді бақылау.
- Курациялау күні. Шағымдары_____. Жалпы жағдайын бағалау. ЖЖЖ соққы/мин. АҚ_____мм.сын.бағ.
- Сүт бездері жұмсақ/ тығыздану ошақтарымен, ауырсынумен/ ауырсынусыз, еміздіктерінің жағдайы (таза/жарылған). Іші жұмсақ/томпайған, ауырсынумен/ауырсынусыз. Жатыр тығыз/ жұмсақ, ауырсынумен/ауырсынусыз, жатыр түбі биіктігінің тұру деңгейін көрсету. Лохиялар сипаты. Қынапта, шат аралығында тігістер болса –сипаттау.
- Температуралық парақ.

- **XIV. Зертханалық-инструментальды зерттеу әдістері.**
- 1. Курация кеінде акушерлік стационардағы зерттеу мәліметтері.
- 2. Қан тобы, резус тегі, АИВ, RW туралы мәліметтерді жүкті әйелдің алмастыру картасынан алу.
- Аты-жөні, _____(жасы), ____ нан__дейін (күні) перзентханада стационарлық ем қабылдады диагнозбен (қорытынды). Босану паритетін көрсету. Босану____(күні). Нәресте туралы ақпарат (салмағы, бойы, жынысы, Апгар бойынша бағасы).
- Босанғаннан кейінгі кезең ағымы. Жүргізілген ем (тағайындаулар парағынан).
- Шығару кездегі ұсыныстар.

- Аты-жөні, _____(жасы), ____ нан ___дейін (күні) перзентханада стационарлық ем қабылдады диагнозбен (қорытынды).
Босану паритетін көрсету.
Босану____(күні). Нәресте туралы ақпарат (салмағы, бойы, жынысы, Апгар бойынша бағасы).
- Босанғаннан кейінгі кезең ағымы.
Жүргізілген ем (тағайындаулар парағынан).
- Шығару кездегі ұсыныстар.