

Қ.А.Яссауи атындағы Халықаралық қазақ-түрік университеті
Факультеті: Жалпы медицина

СӨЖ

Тақырыбы:Өкпелер құрылысы, топографиясы

Орындаған:Сәбит І

Қабылдаған:

Тобы:ЖМ-322

ЖОСПАР

Кіріспе

Негізгі бөлім:

1.Өкпе туралы жалпы түсінік

2.Өкпе құрылысы

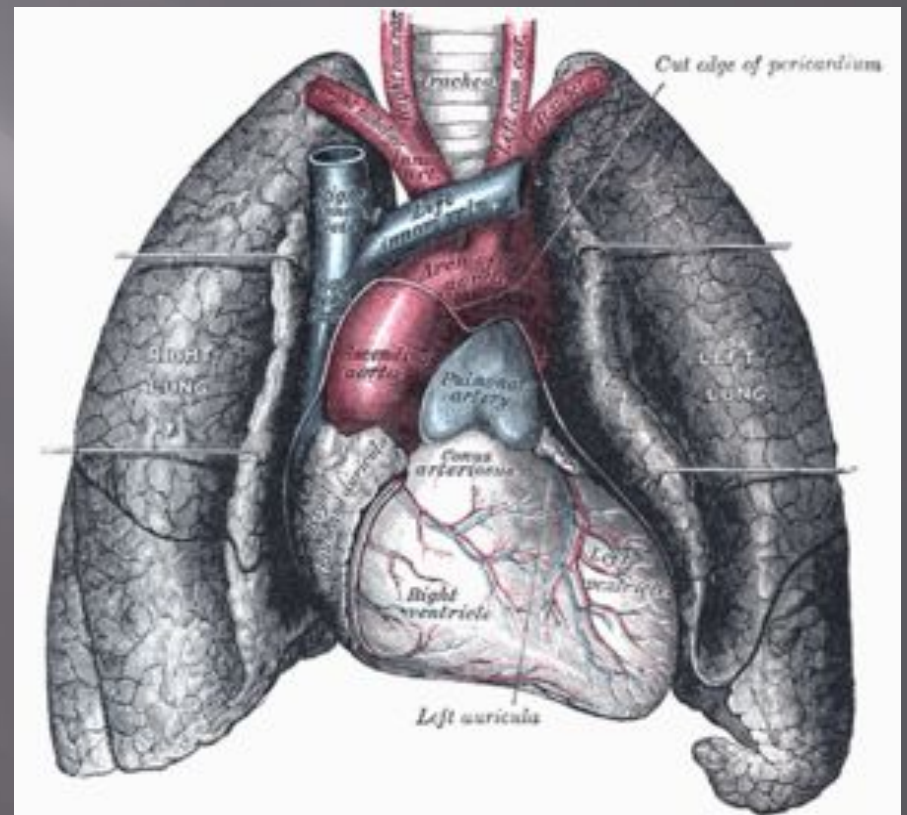
3.Өкпе топографиясы

Қорытынды

Пайдаланылған әдебиеттер

Кіріспе

Өкпе, *pulmo* (грекше *neu mon*), тыныс алу жүйесінің негізгі мүшесі. Ол кеуде қуысында, *cavum thoracis*, өкпеқаптың ішінде орналасқан жұп мүше. Өкпенің сыртқы пішіні кесілген конустәрізді, екі өкпенің өкпе ұшы және өкпе негізі ажыратылады.



Өкпе ұшы алдынан қарағанда: I-қабырғадан 3-4 см, немесе бұғана сүйегінен 2-3 см жоғары орналасады, артқы бетінен қарағанда, ол VII- мойын омыртқаның көлденең өсіндісінде тұспалас орналасады. Өкпе негізі жалпақ, көкетпен беттесіп орналасқан. Екі өпенің дөңгестеу келген қабырғалық беті ойыстау келген төменгі көкеттік беті ажыратылады. Сонымен қатар, екі өкпе беттерінің бір-бірімен өзара беттескен жерінде өткірлеу келген алдыңғы жиегі төменгі жиегі доғалдау келіп, вертикалді орналасқан артқы жиегі ажыратылады

Өкпенің қабырғалық беті дөңестеу келіп қабырғалардың ішкі бетімен және қабырғааралық бұлшықеттермен беттесіп орналасқандықтан, қабырғалардың батыңқылары айқын байқалады.

Өкпенің медиалді беті ойыстау келіп, артында омыртқалық бөлікке, алдында көкірекаралық бөлікке бөлінеді. Медиалді бетінің ортаңғы бөлігінде өкпе бытыңқысы немесе өкпе қақпасы орналасқан.

Көкеттік беті ойыстау келіп, көкеттің дөңестеу келген бетімен беттесіп орналасқан.

Өкпенің жиектері:

-Өкпенің алдыңғы жиегі ол өкпенің қабырғалық беті мен көкірекаралық беті мен көкірекаралық бетінің аралығында орналасқан. Сол өкпенің алдыңғы жиегі, ойыса келе, жүректің тілікті құрап, өкпенің төменгі жиегімен беттеседі. Бұл тіліктің бөлігі, сол өкпенің тілшігімен шектелген.

-өкпенің төменгі жиегі өкпенің қабырғалық беті мен көкірекаралық бетін көкеттік бетінен бөледі.

- Өкпенің артқы жиегі омыртқа бағанасының бүйір қапталында, өкпе ұшынан XII-қабырғаның басына дейінгі аралықта, вертикаль бағытта орналасқан.

Сонымен қатар екі өкпенің бетінде қиғаш саңыла мен горизонтальді саңылау орналасқан.

Өкпенің қиғаш саңылауы екі өкпеде бірдей орналасқан. Ол оң және сол өкпе қақпасының артқы қапталынан III-кеуде омыртқаның артқы өсіндісінің тұсынан басталады. Саңылау өкпенің қабырғалық бетімен төмен және алға қарай өтіп, VI-қабырғаның тұсында, жоғары және артқа қарай өкпенің көкеттік одан әрі көкірекаралық бетімен өтіп, өкпе қақпасына барып құйылады.

Екі өкпенің қиғаш саңылауы артқы жоғарғы және төменгі бөліктерге бөлінеді. Ол өкпенің қабырғалық бетінің горизонталді саңылауы. Горизонталді саңылау оң өкпенің қиғаш саңылауының ортаңғы бөлігінен немесе ортаңғы қолтық сызықтан басталады ол одан әрі оң өкпенің қабырғалық бетімен горизонталді бағытта алға қарай өтіп, IV-қабырғаның тұсында өкпенің қабырғааралық бетіне өтіп, өкпе қақпасына барып тұйықталады. Өкпенің горизонталді саңылауы арқылы оң өкпенің

