

**С.Ж.АСФЕНДИЯРОВ АТЫНДАҒЫ
ҚАЗАҚ ҰЛТТЫҚ МЕДИЦИНА
УНИВЕРСИТЕТІ**



**КАЗАХСКИЙ
НАЦИОНАЛЬНЫЙ
МЕДИЦИНСКИЙ
УНИВЕРСИТЕТ ИМЕНИ С.Д.
АСФЕНДИЯРОВА**

Кафедра: Эпидемиология

***Тақырыбы:* Іш сүзегінің, сальмонеллездің, шигеллездардың этиологиясы, эпидемиялық процестің сипаттамасы, алдын алу және эпидемияға қарсы шараларды ұйымдастыру қағидалары.**

**Қабылдаған: Әміреев С.Ә
Орындаған: Бәйген Н.П
Факультет: ҚДС
Курс: 4
Тобы: 13-002-01
Күні: 20.10.2016ж**

ЖОСПАР:

I. Кіріспе

II. Негізгі бөлім:

- Іш сүзегі, этиологиясы, эпидемиологиясы
- Патогенезі, патанатомиясы, клиникалық жіктелуі
- Сальмонеллез, шигеллез

III. Қорытынды

Пайдаланған әдебиеттер

Іш сүзегі

Іш сүзегі (*typhus abdominalis*)-сальмонелла тувастығына жататын бактериялар тудыратын (*S.typhi*) қоздырғыштың адамға жұғуы су, тағам, тұрмыстық -қатынас жоларының нәжіс ауыз механизмі арқылы іске асатын, бірен -сарандап таралатын, ұзақ уақыт бактерия тасушылықты қалыптастыруға бейімділігі бар антропоноздық жұқпалы жіті ішек ауруы. Ішектің лимфа аппаратының зақымдалуымен, бактериемиямен, айқын интоксикациямен **бауыр** мен **көк бауырдың** ұлғаюымен және розеолезді бөртпемен сипатталтын антропонозды жедел **инфекция**. Іш сүзегін алғаш сипаттап жазған **француз дәрігерлері** Ф.Бретанно (1813) және Ш.Луи (1829)

Э
Т
И
О
Л
О
Г
И
Я
С
Ы

- * *термобильді* талшығы бар Н-АГ
- * *термобилбді* соматикалық Vi-АГ
- * *эндотоксин*

Қоздырғышқа тән: сыртқы ортада тұрақты

- * *топырақты* және *суда* 1-5 айдай сақталады
- * *нәжісте* 25 күнге дейін
- * *тағамдық азықты* бірнеше күннен бірнеше аптаға дейін
- * *киімде* 2 аптаға дейін сақталады

Аурудың қоздырғышы –
бактериялар **су** және **топырақта** 2
аптадай, **жемістер** мен **көкөністерде** 5 – 10
күндей, **сары май** мен **етте** 1 – 3 айға, қыздырғанда
50°С-қа дейін өз тіршілігін жоймайды. Тек
қайнатқанда ғана өледі.

Иш сүзегі кең таралған. Инфекция көзі және резервуарі:

- ауру адам
- транзиторлы бактерия тасымалдаушылар (1-3 апта бойы)
- реконвалесцентті тасымалдаушы

Созылмалы бактерия тасымалдаушылар-аурудың негізгі көзі болады. Тарау жолдары:

алиментарлы

• су арқылы

• тұрмыстық-қатынас арқылы

Ауру науқас адамнан, сондай-ақ *бактерия* тасушылар арқылы жұғады. Аурудың қоздырғышы қоршаған ортаға науқас адамның немесе *бактерия* тасушының зәрімен таралады. Адамның осы ауруды қабылдау мүмкіншілігі жоғары. Мерзімділігі жаз-күз айлары. Иммунитет: көбінде аурудан кейін ұзақ тұрақты иммунитет қалыптасады.

Патогенезі

Аурудың дамуы



- қоздырғыштың ауыз қуысынан, асқазанның қышқылды барьерімен өтіп, ащы ішектің пейер бляшкаларына және сопитарлы фолликуларына еніп көбеюі
- қанға өтіп, бактеремия токсинемия шақырады
- паренхиматозды диссеминация
- қоздырғыштың сыртқы ортаға шығуы (нәжіспен, зәрмен, қақырықпен, термен т.б.)
- өт жолдары арқылы қоздырғыштың ащы ішекке қайталап келуі
- аллергиялық реакциялар
- иммунитет қалыптасуы мен аурудың соңы
- сауығу

Клиникалық жіктелуі

- типті (жеңіл. Орташа, ауыр)
- А типті

Жеңіл түрі:

- жасырын
- абортивті
- Амбулаторлы

Ауыр түрі:

- пневмосүзек
- менингосүзек
- невросүзек
- колоносүзек

УО"Государственная
гимназия №1 г.п.
Зельва"

Сальмонеллез

Жұқпалы ішек ауруы. Аурудың қоздырғышы — сальмонелла туысына жататын таяқшалы бактериялар. Бұл *бактерияларды* алғаш рет 1885 ж. *Америка* ғалымдары Дж.Смит пен Д.Е. Сальмон обамен ауырған *шошқалардан* тапқан. Қазіргі кезде 2500-ден астам сальмонелла *бактериясы* бар. Сальмонеллалар сыртқы ортада қолайлы жағдай туса, көбейе береді. Емі: асқазанды жедел жуып-шаяды, дененің *улануын* әлсірететін, жоғалтқан тұз-су балансын қалпына келтіретін әр түрлі сұйықтықтарды тамырға құю, *витаминдер*, бактериофагтар, антибиотиктер (левомецетин, циклофлорксацин, т.б.) қабылдау. Сальмонеллез бен күресу және оның алдын алу үшін сан.-гигиен., ветеринар. және індетке қарсы шаралар кешені жүргізіледі.



САЛЬМОНЕЛЛЕЗ

ПИЩЕВОЕ ОТРАВЛЕНИЕ

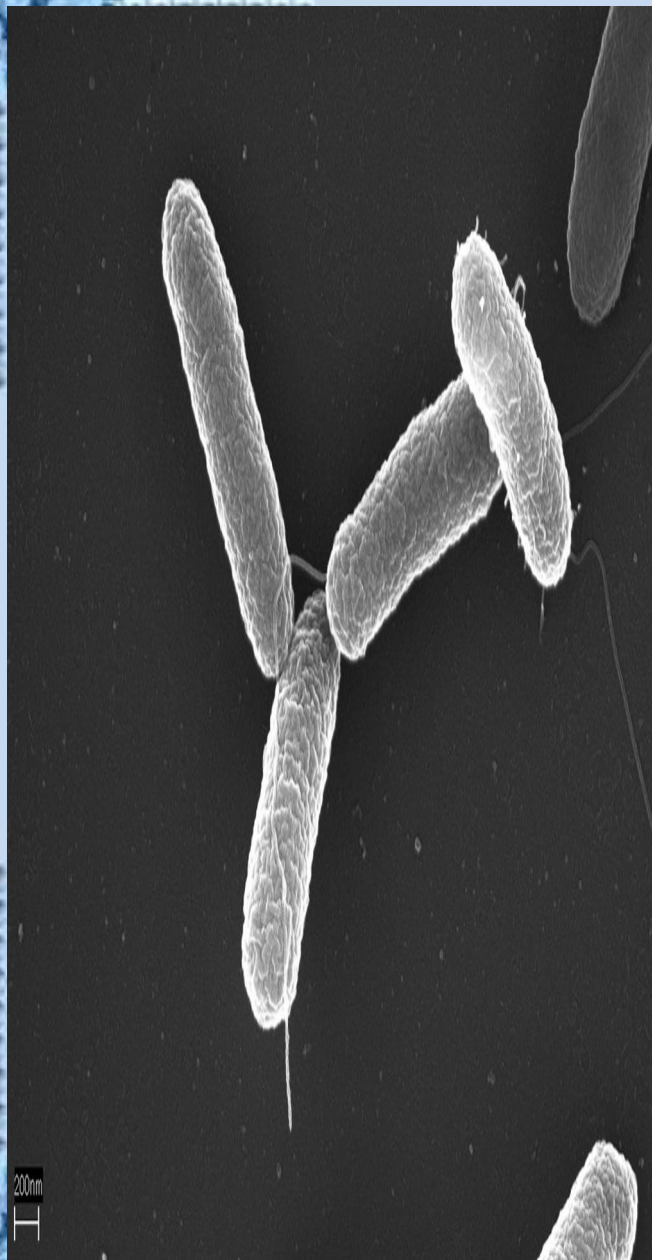






Шигеллез (Дизентерия)

Бактериальді дизентерия (синонимі-шигеллез) — шигеллалармен шақырылатын, фекальді-оральді жұқтыру механизммен, интоксикация белгілерімен және тоқ ішектің дистальді бөлігінің зақымдалуымен, іште толғақ тәрізді ауру сезімінің пайда болуымен, шырыш және қан аралас жиі іш өтуімен, тенезмалармен сипатталатын ішек инфекцияларының аурулар тобына жататын антропонозды ауру.



Намочите руки



Используйте жидкое
мыло



Нанесите мыло
и потрите их, считая до 15



Сполосните руки



Вытрите руки бумажным
полотенцем или высушите под
струей воздуха
из сдувательного аппарата



Закройте кран, держа его
при помощи полотенца
или вашего рукава

200nm



Дизентерия

Қортынд ы



Соблюдение всех правил гигиены
помогает предотвратить заражение
кишечными инфекциями



**Көңіл бөліп тыңдағандарыңызға
рахмет!**

