

Қарағанды мемлекеттік медицина университеті

Неврология кафедрасы

Тақырыбы: Врисберг жүйкесі

Орындаған: Нәсіреддинқызы
Г

5-063 топ

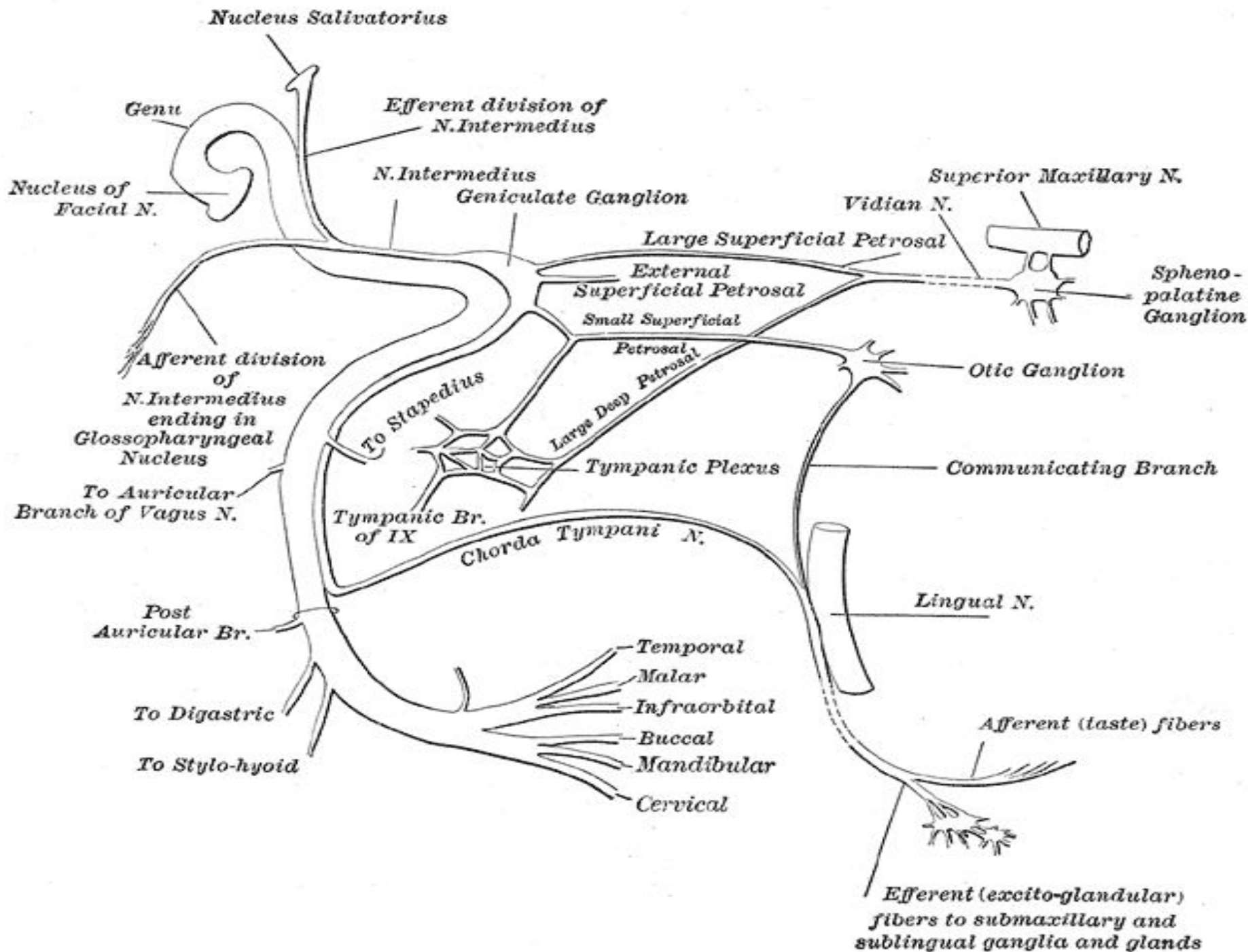
Тексерген: Омарова Ш. Қ

Қарағанды 2017

Врисберг жүйкесі



- Аралық нерв, жүйке кеңістігі, Висберг жүйкесі немесе Глоссопататиндік жүйкесі жасушаның бет жүйкесінің қозғалтқыш компоненті мен вестибулококклеарлы жүйке (VIII бас миының нерві) арасында орналасқан бет нервінің (VII мидың нерві) бөлігі болып табылады. Бет нервінің сенсорлық және парасимпатикалық талшықтары бар. Бет каналына жеткенде, ол геникулярлық ганглионның бет нервінің қозғалтқышының тамырына қосылады.



Парасимпатикалық талшықар

- Жоғары сілекейлі ядросында интерстициальды жүйкедегі парасимпатикалық аксондардың жасушалық органдары бар. Бұл талшықтар синапс емес, геникулярлық ганглионға жетеді. Бұл preganglionic parasympathetic талшықтарының кейбірі геникулярлық ганглионнан шыққан кезде үлкен петосалалық жүйкеде, содан кейін птергапалатиннің ганглионындағы нейрондық синапсты сақтайды. Бұл постганглионикалық нейрондар акондарды лакримальды безге паразимпатикалық инервацияны зигомалық жүйкеден CNV шерге нервтеріне дейін байлау арқылы жібереді.



- Қалған предиганглионикалық талшықтар арнаулы бет жүйесімен жалғасады, себебі ол бет каналы арқылы өтеді. Жүйке дейін бас сүйегінің стиломастOID үшін тесіктен шығып кетуіне дейін, және бұлшықеттің стереозға дейін бөлінгеннен кейін, бет нерві аккорд барабанының нервінен шығады. Бұл жүйкелік бас сүйектен питотитикалық жарықтар арқылы кетеді және тілдік нервке біріктіріледі, содан кейін субмандибулярлық ганглиондағы нейронды синапсирлейді. Бұл postganglionic нейрондар субмандибулярлық және сублингвальды бездердің парасимпатикалық иннервациясын қамтамасыз етеді.



- Сенсорлық жүйке аралық компонент мұрынның шырышты және алдыңғы тілдің екі-үштен, аузы қабат, және жұмсақ таңдайдың бастап жұтқыншағы және дәмі, сыртқы құлақ каналының тері сезім туралы ақпаратты асырады. аккорд-Литавра-нервтердің (және тілдік жүйке), ал үлкен petrosalnomu жүйке арқылы тасымалданған шырышты және мұрын таңдайдың бастап сенсорлық ақпарат, тіл, ауыз және жұмсақ таңдайдың алдыңғы екі-үштен бастап дәмі асырады
- Генглионның құрамында нейрондық алшақтықтың сенсорлық компонентінің жасушалары бар.
- Геникулярлық невралгия - жүйке медиациясымен байланысты ауыру синдромы.



Бет бұлшықеттерінің орталық нейрондары прецентральді қыртыстың төменгі бөлімінде орналасады. Бұл клеткалардың аксондары ішкі тізе қапшығын түзе отырып, сәулелі тәжден өтеді, әрі қарай ми аяқшаларына өтеді. Жоғарғы мимикалық бұлшықеттердің иннервациясы үшін талшықтар бет нервісіне өтеді. Керісінше төменгі мимикалық бұлшықеттерді қамтамасыз ететін ядро бөлігінің талшықтары толығымен қарама-қарсы жаққа өтеді.

Сондықтан бір жарты шардағы орталық мотонейрондар зақымдалған кезде салдану барлық жерде емес, тек карама қарсы жақтағы төменгі мимикалық бұлшықеттерде болады. Жоғарғы топтың бұлшық еті екі жартышардан да импульсті алады және олардың біреуі сөндірілгенде, паралич болмайды. Кейде ғана, паралич жағында көздің аздап кеңеюін байқауға болады.



Сезімтал сәулелерден және вегетативті талшықтардан тұратын бет нервісінің екінші бөлігі есту нервтері мен қозғалғыш бөлігі аралығында ми негізіне өтеді. Көптеген авторлар нервтің осы бөлігін Vriesberg тәуелсіз аралық жүйкесі (Nervus intermedius Wrisbergi) -XIII жұп нервісі деп бөліп көрсетеді.



- Бұл жүйкедегі перифериялық сенсорлы нейроны болып бет нервінің сыртқы тізе аймағындағы фаллопиевтік каналда орналасқан ганглионгеникули клеткалары (жұлын гонглионының гомологы) болып табылады. Бұл клеткалардың дендриттері алдымен фервопальды каналда жүйке моторлы талшықтарымен бірге барады, содан кейін одан шығып, барабан таяқшаларының қалыптасуына қатысады, соңында тригминдік нервтің үшінші тармағына енеді, тілдің алдыңғы $1/2$ бөлігінің шырышты қабығындағы арнайы рецепторлармен аяқталады .



- Ганглионның геникули жасушаларының аксондары (краниальді түйін) бас миының бет нервінің жүруімен бірге жүреді, мидың негізінде аралық нерв құрамында болады, көпірмишық бұрышында милық затқа енеді, тіл-жұтқыншақ нервісінің жалғасы ретінде *nucleustractus solitari* клеткаларымен синаптикалық байланыс болып аяқталады.



Аралық нервтердің дәм сезуден қосымша, сублингвальды және субмандибулярлық сілекей бездерінде эффекторлық секреторлы талшықтар бар. Бұл талшықтар, вариоли көпірінде бет нервісінен кішкене медиальді және сәл жоғарырақ орналасқан *nucleus salivatorius superior*- дан басталады.



- Оның аксондары алдымен бет нервінің ортақ магистралына өтеді, содан кейін chorda tympani-ге өтіп, gangl. submandibulare нейрондарымен синапс құрайды. Осы жасушалардың талшықтары сублингвальды және субмандибулярлық сілекей бездерінде аяқталады.



- Сонымен қатар, Фаллопиевтік каналдың басында сыртқы жүйке деңгейінде бет нервінен кететін ірі үлкен тасты жүйке құрамында парасимпатикалық секреторлы талшықтар жас безіне өтеді. Секреторлық талшықтар - сілекей бөлінуін реттейтін рефлексиялық доғалардың эфферентті бөлігі болып табылады. Олардың афферентті бөлігі үшкіл және лингофарингеальді нервтерден құралады.