



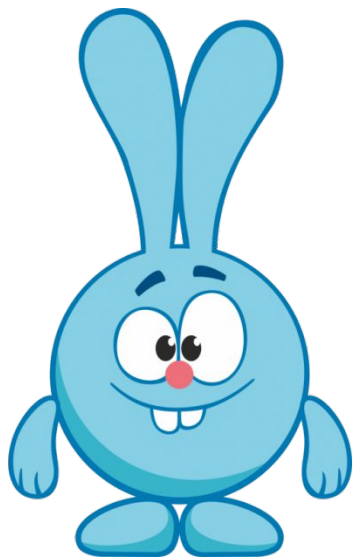
Игра для формирования слоговой структуры слова «СМЕШАРИКИ»

Цель: формировать умения делить слова на слоги.

Задачи: упражнять в употреблении формы творительного падежа с предлогом «с».

Игра «Кто с кем?»

МКДОУ «Детский сад №17» Учитель-
логопед: Караханян
Наталья
Анатольевна



Кро
ш



Пи
н



Бара
ш



Лося
ш



Копаты
ч



Совунь
я



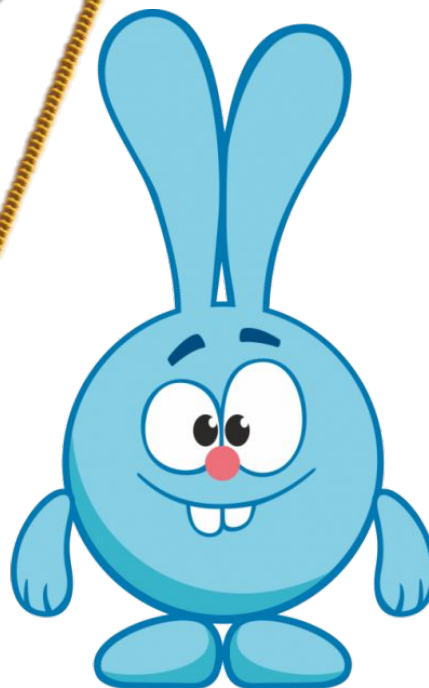
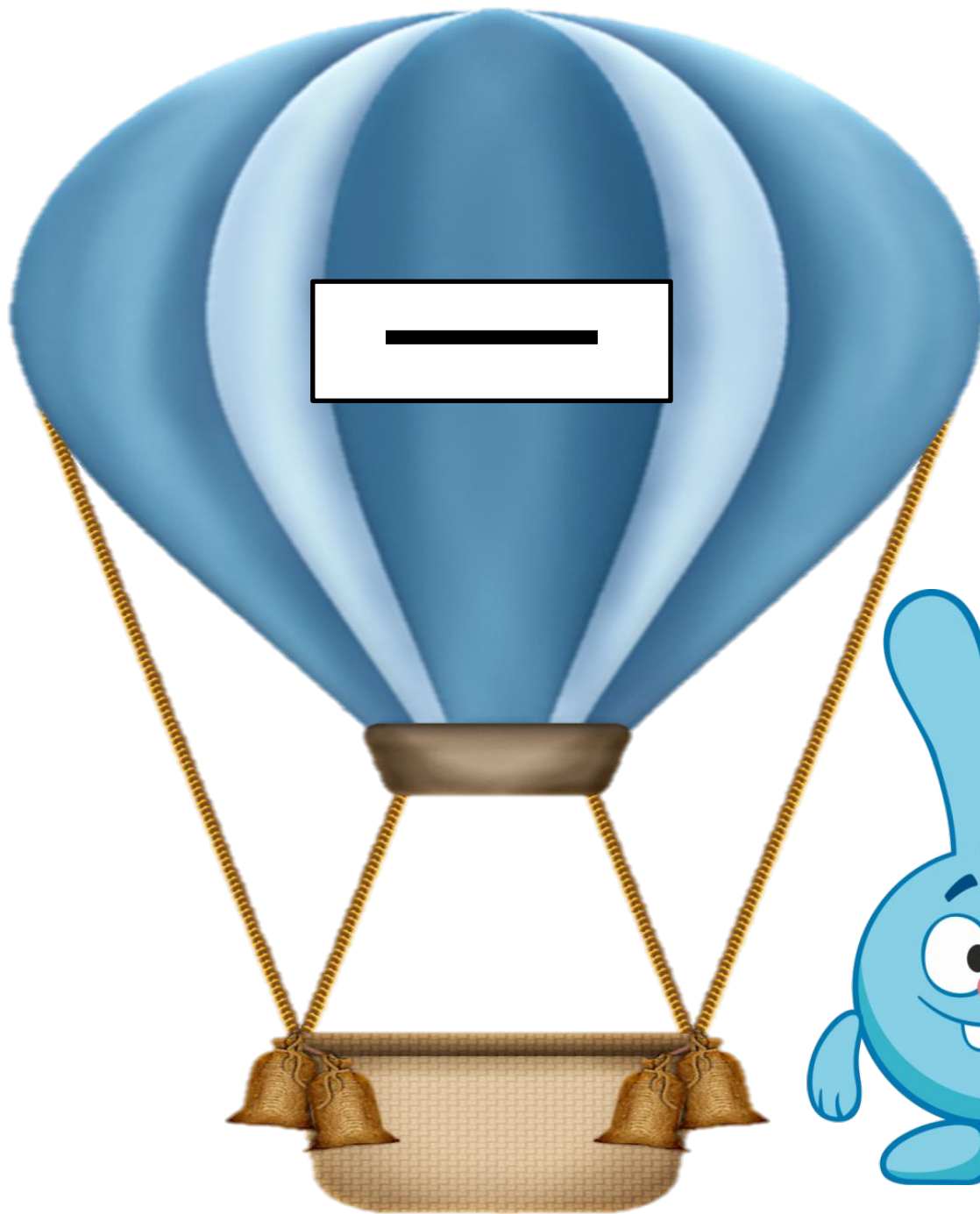
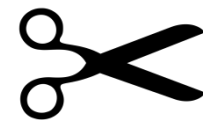
Нюш
а

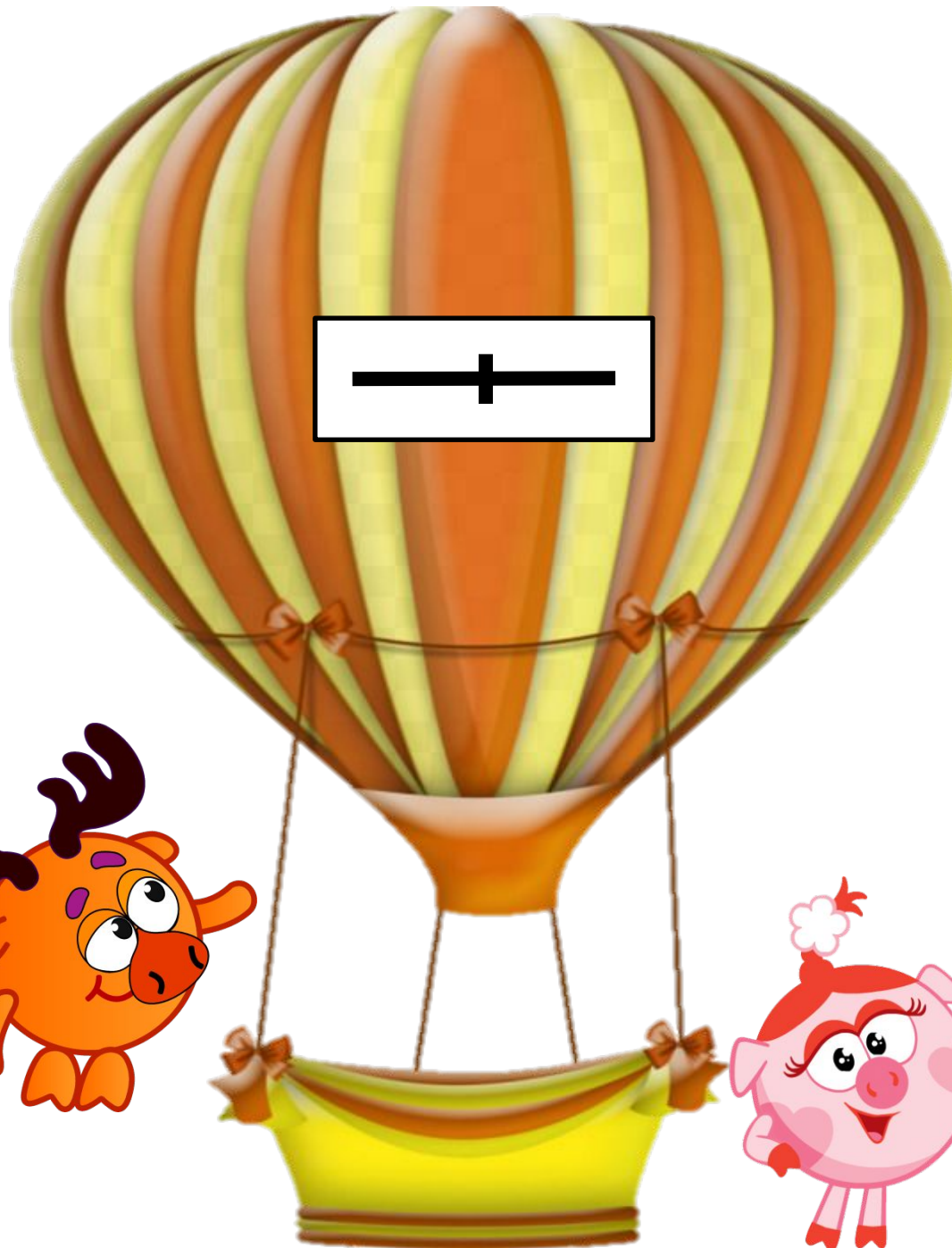
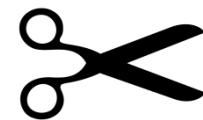


+

-

+





+



