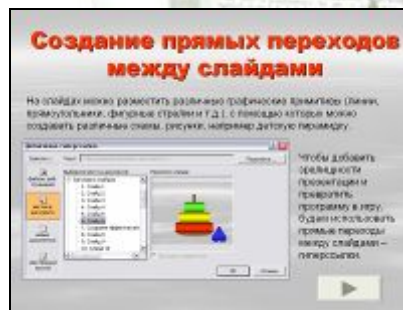
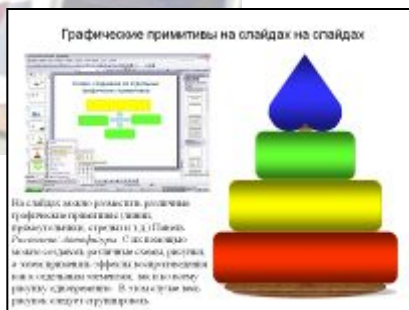


Создание презентаций

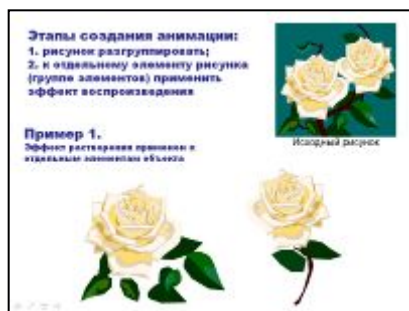
Демонстрационный учебный материал

Рисунки и
графические
примитивы
на слайдах



Создание
переходов
между
слайдами

Создание
анимации
на слайдах



Примеры
создания
интерактивных
заданий

Автор: учитель информатики МОУ гимназии №2
г.о. Краснознаменск Московской области Ярошевич Ольга Васильевна

Рисунки и графические примитивы на слайдах

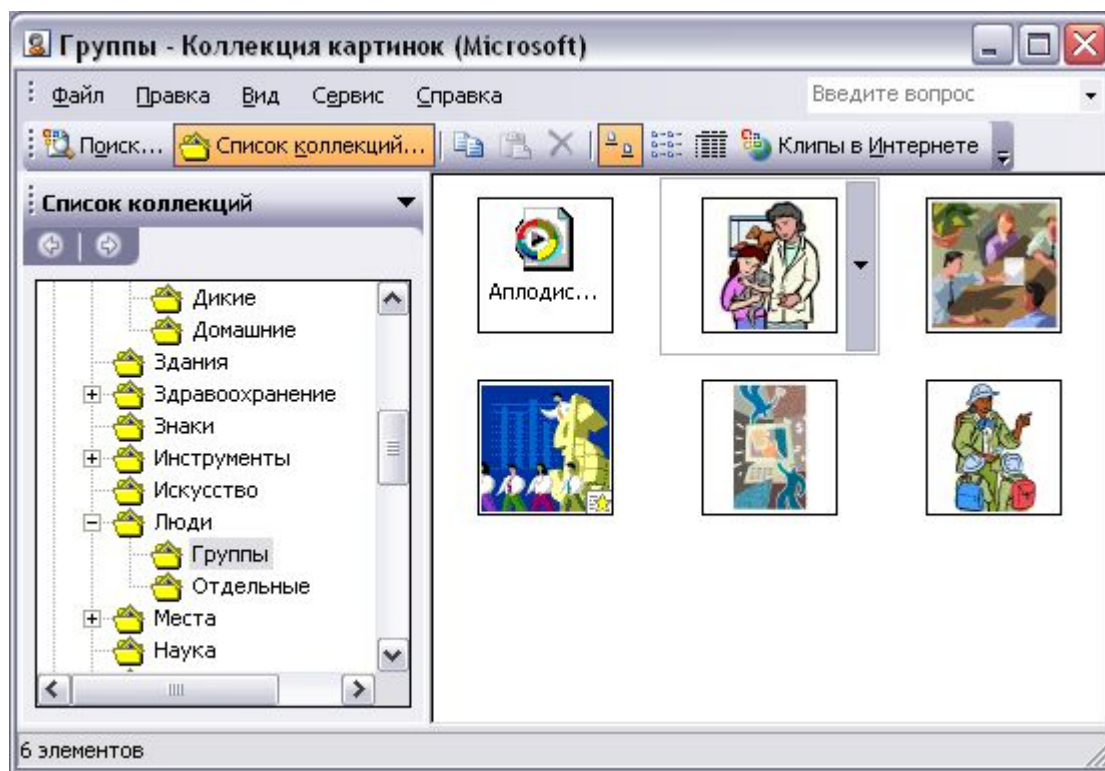
Рисунки на слайдах

Рисунок для слайда можно создать с помощью графического редактора.

Однако проще воспользоваться коллекцией рисунков ClipArt из галереи Microsoft Office.

Картинки из коллекции ClipArt можно изменять:

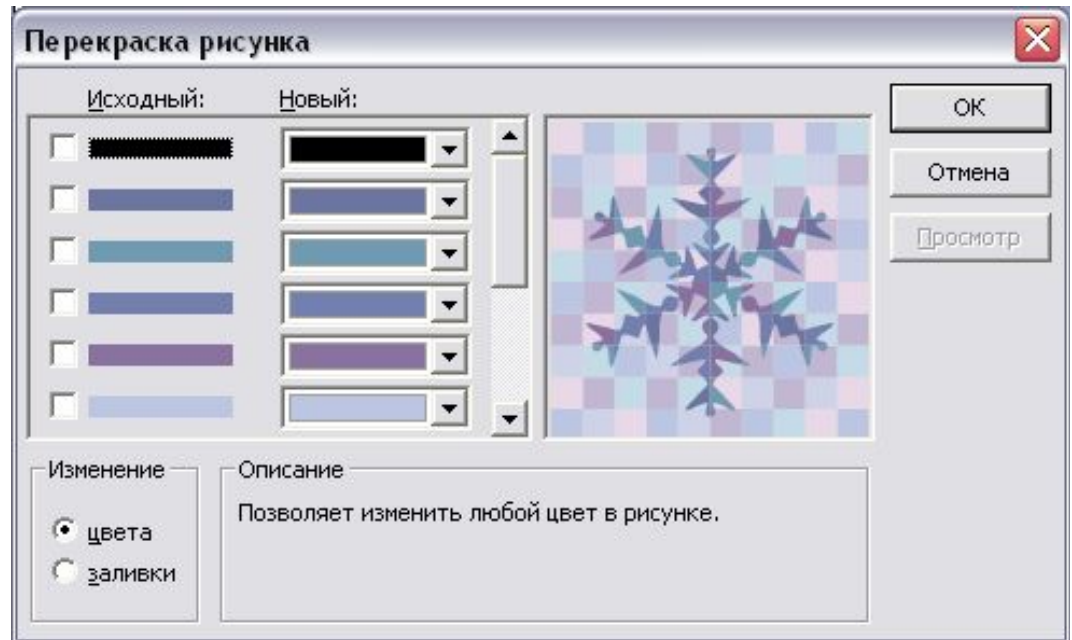
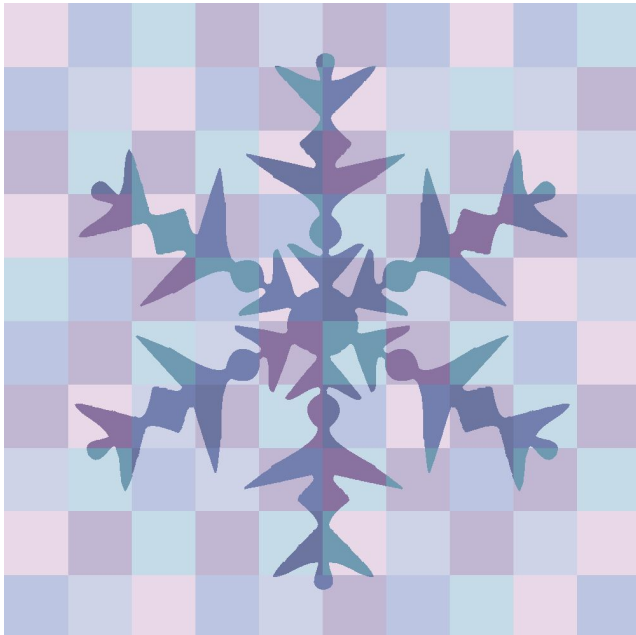
- изменять размер;
- увеличивать (уменьшать) контрастность; яркость;
- обрезать;
- поворачивать;
- сжимать;
- изменять цвет;
- устанавливать прозрачный фон.



Для изменения картинки используется панель *Настройка изображения*



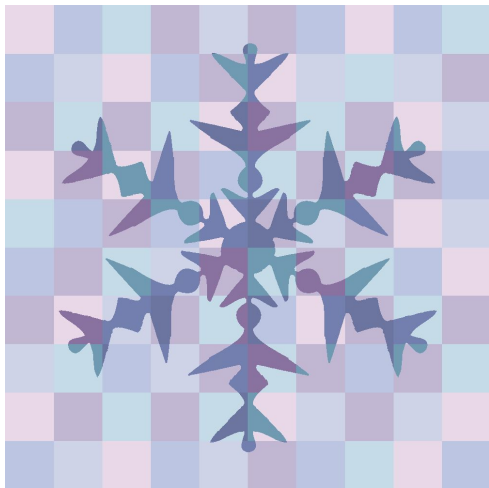
Изменение цвета рисунка



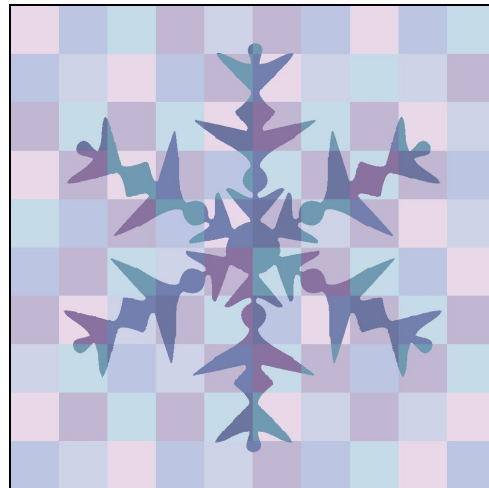


Цвет

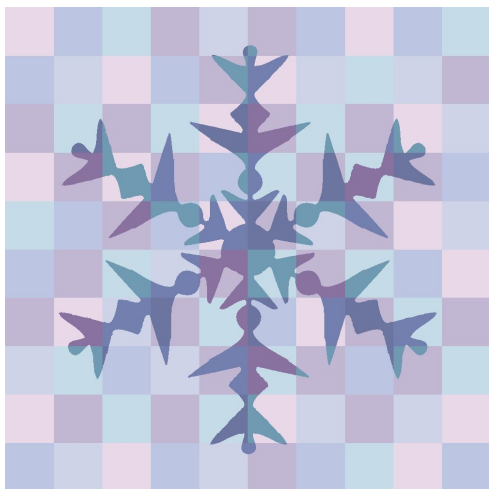
Авто



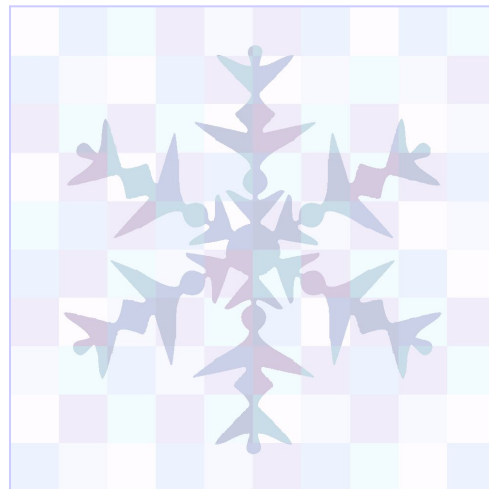
Черно-
белое



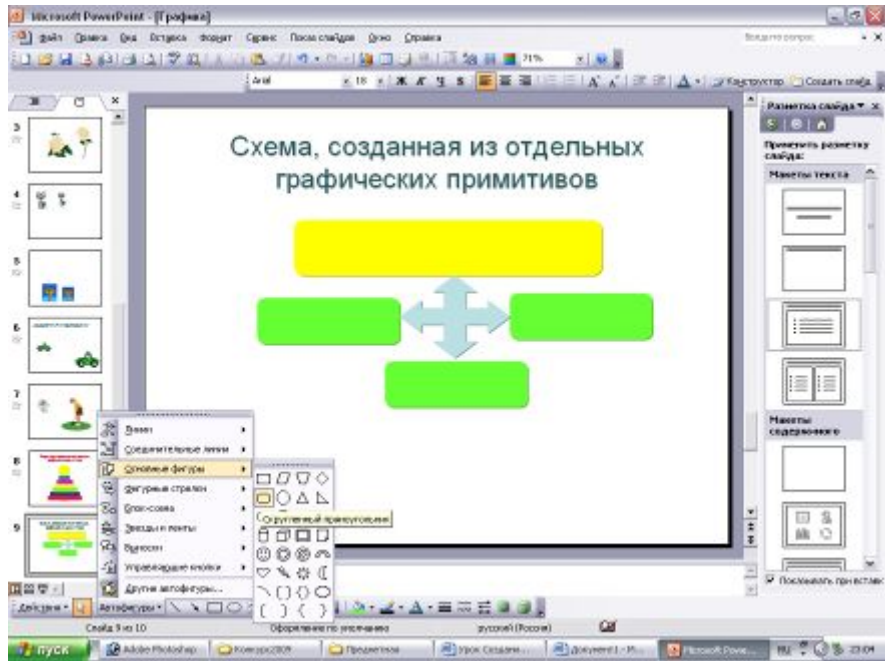
Оттенки
серого



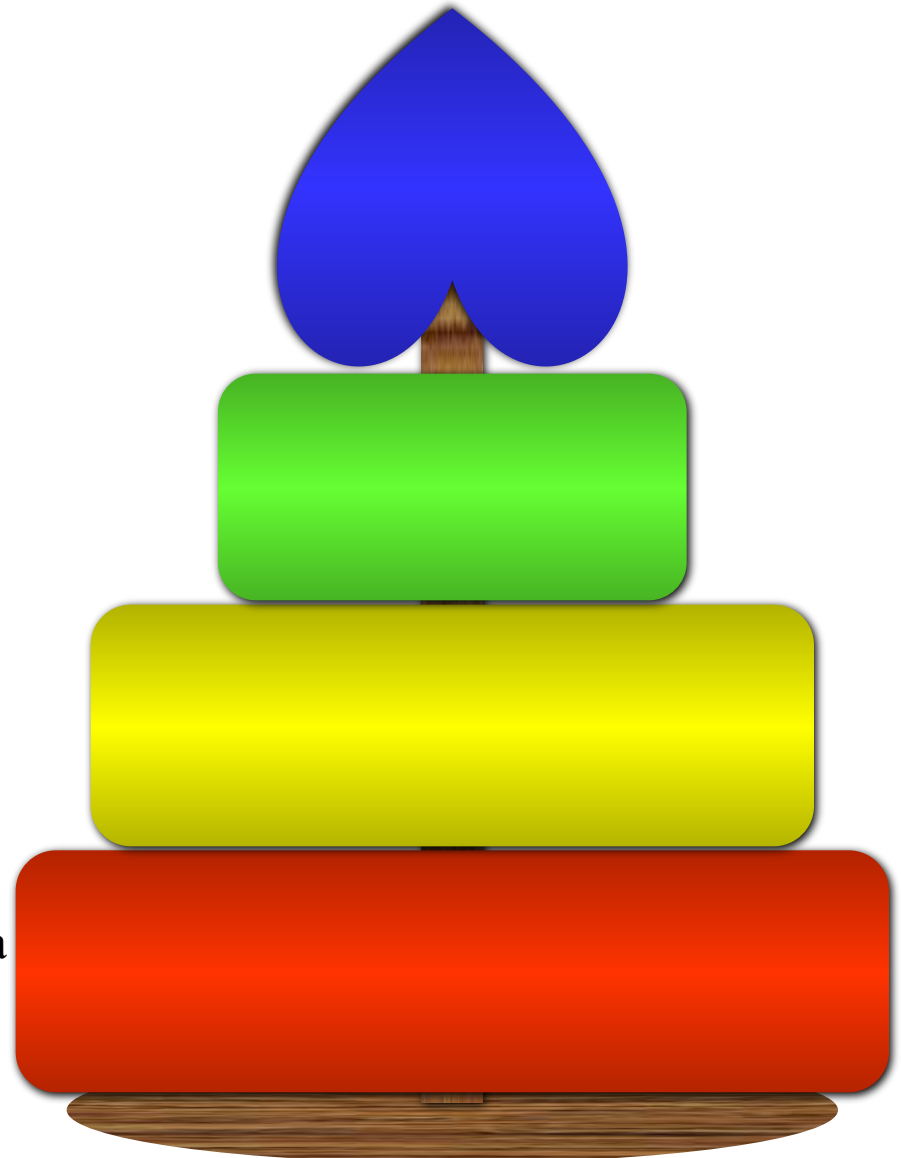
Подложка



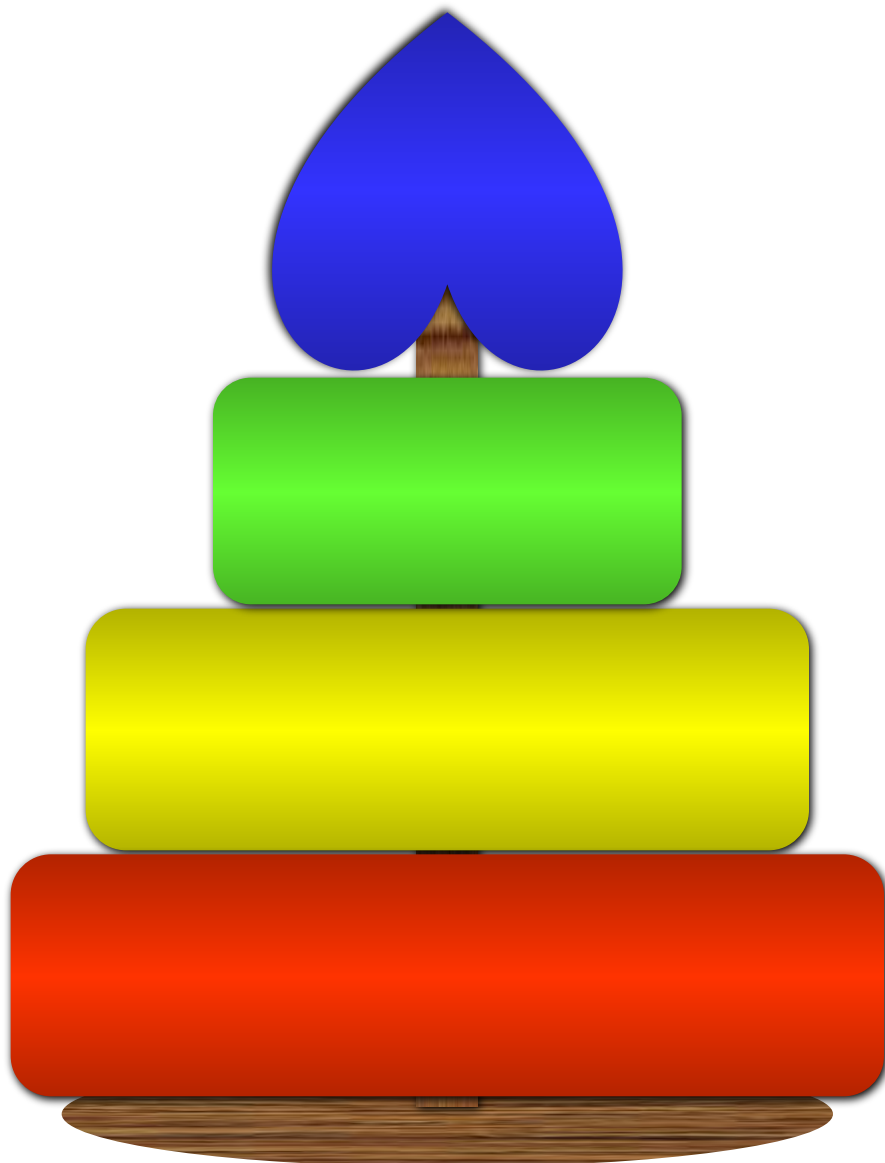
Графические примитивы на слайдах на слайдах



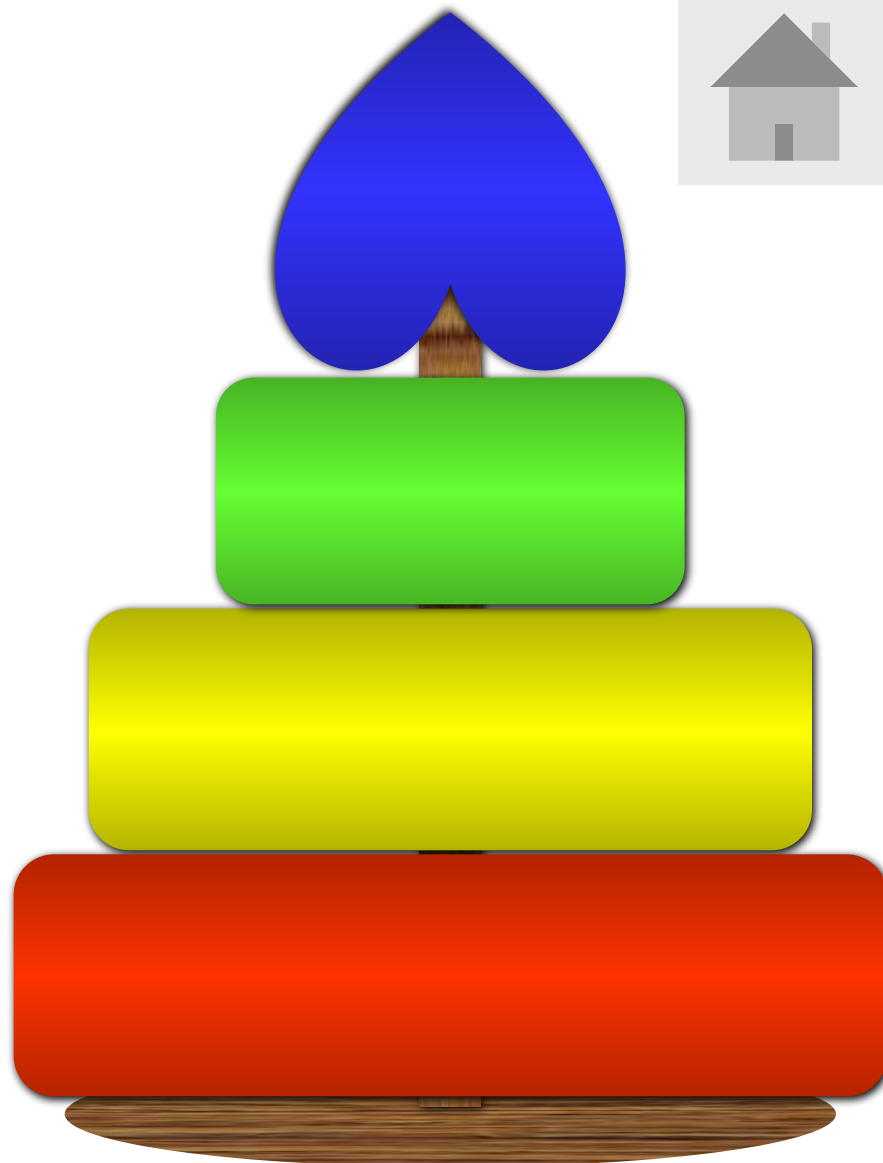
На слайдах можно разместить различные графические примитивы (линии, прямоугольники, стрелки и т.д.) Панель *Рисование/ Автофигуры*. С их помощью можно создавать различные схемы, рисунки, а затем применять эффекты воспроизведения как к отдельным элементам, так и ко всему рисунку одновременно. В этом случае весь рисунок следует сгруппировать.



Эффект воспроизведения применен к отдельным элементам

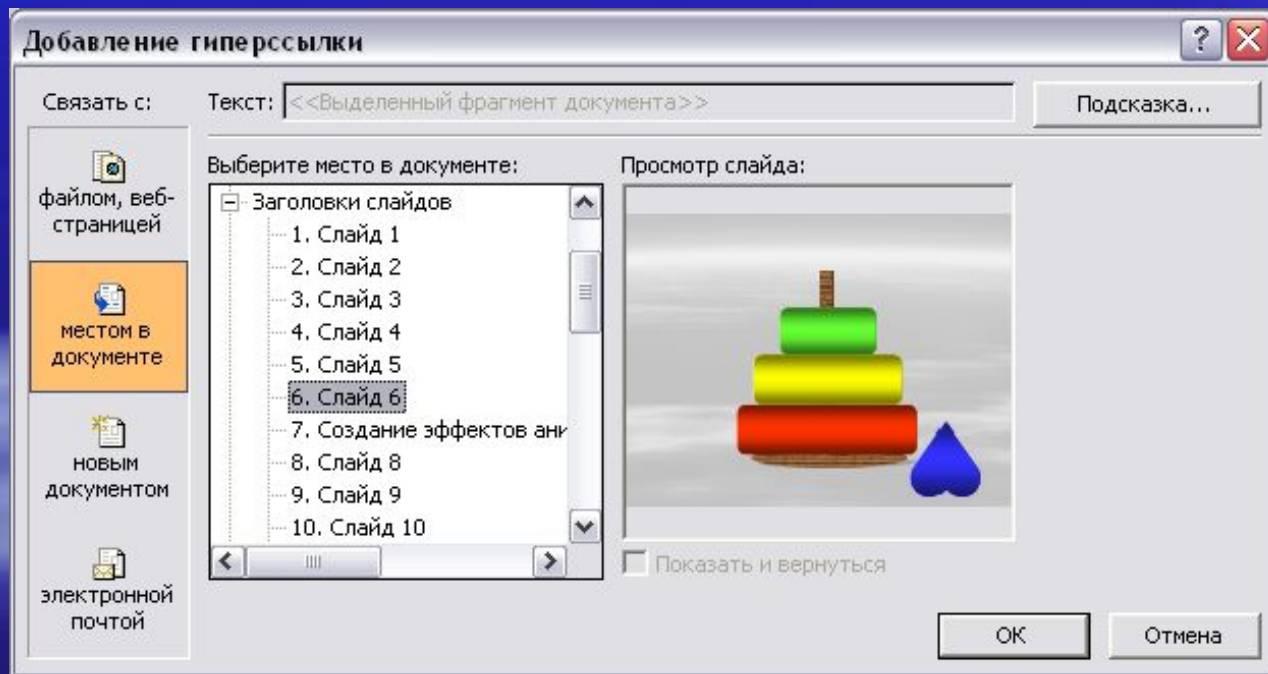


Эффект воспроизведения применен к группе



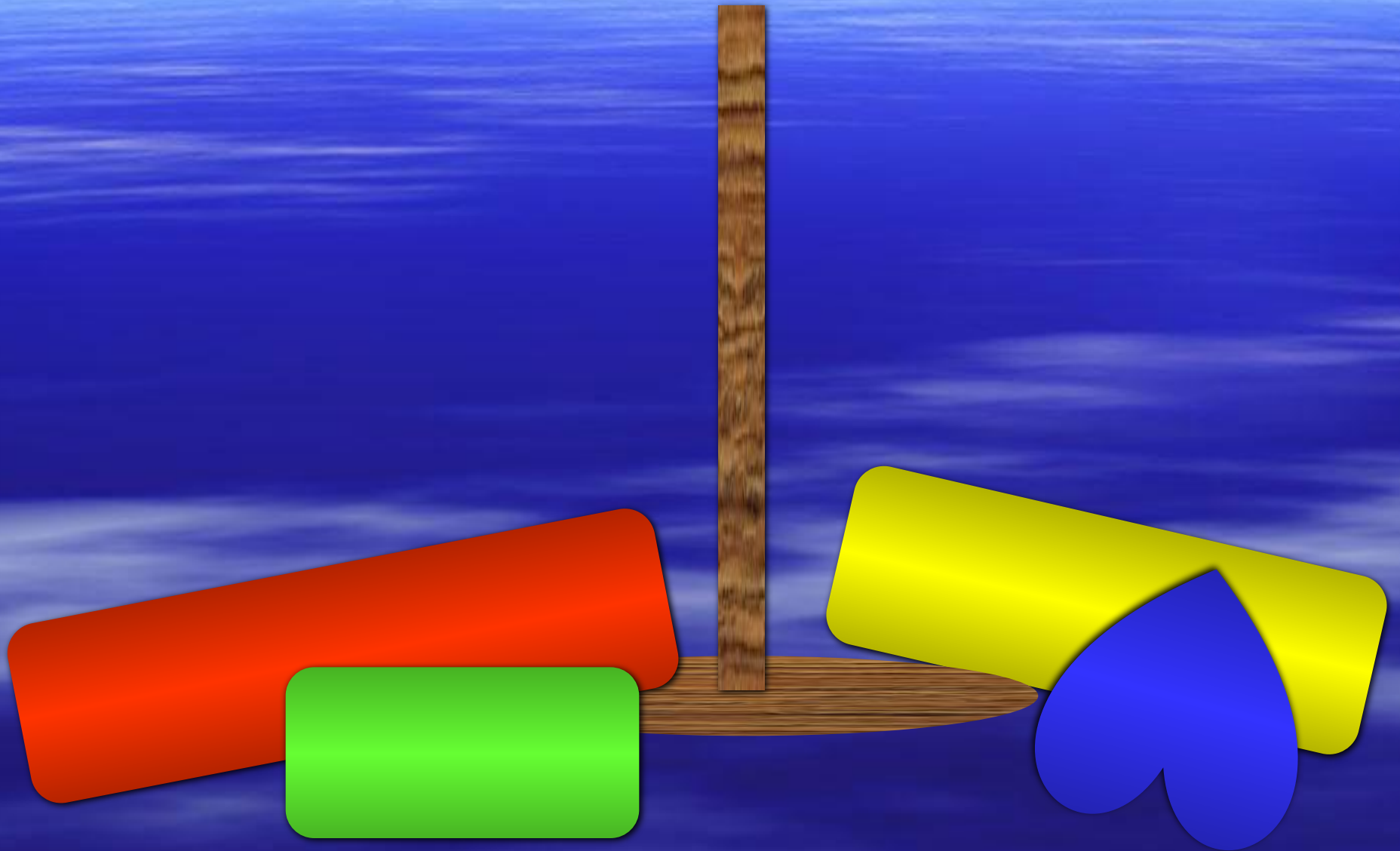
Создание прямых переходов между слайдами

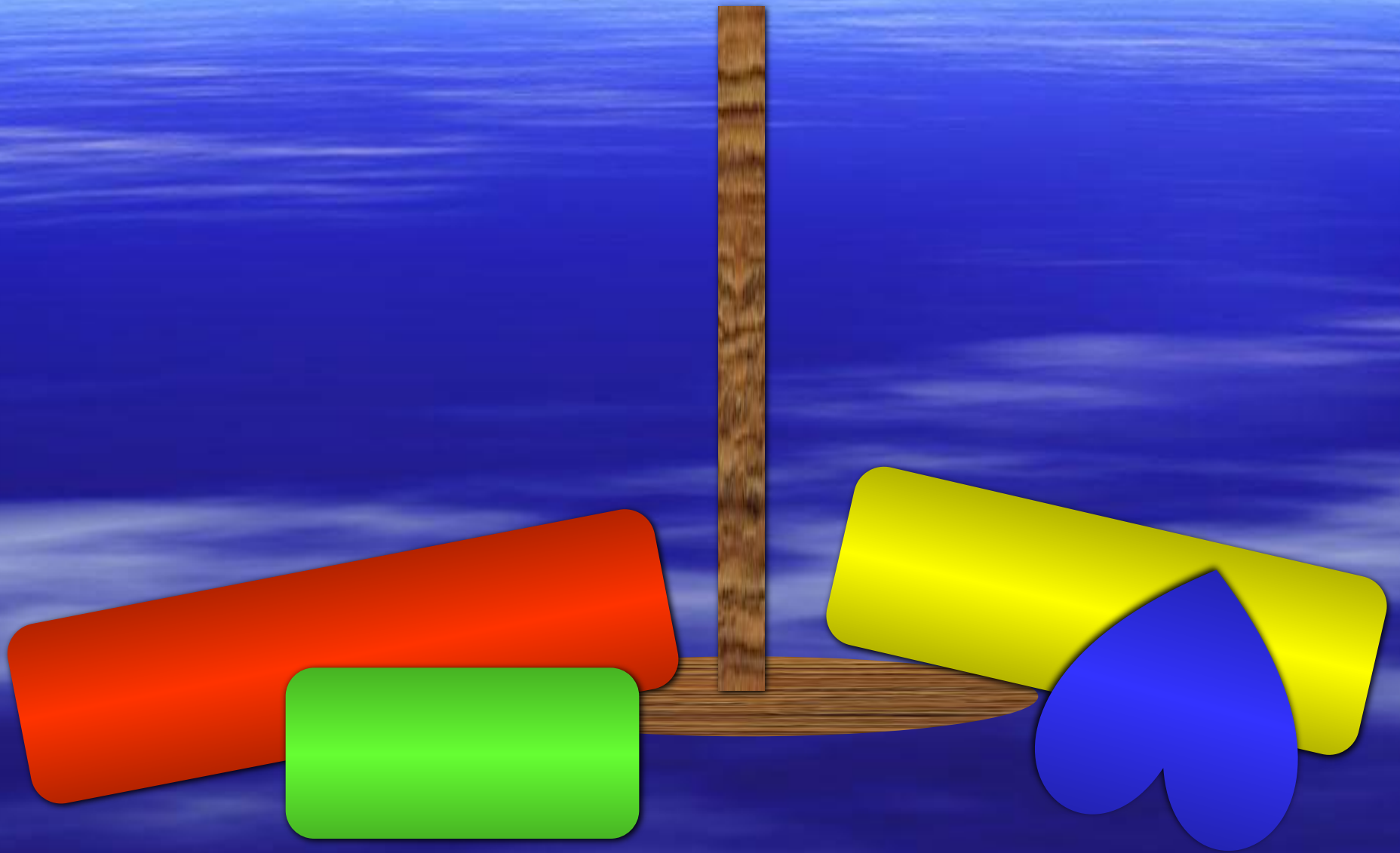
На слайдах можно разместить различные графические примитивы (линии, прямоугольники, фигурные стрелки и т.д.), с помощью которых можно создавать различные схемы, рисунки, например детскую пирамидку.

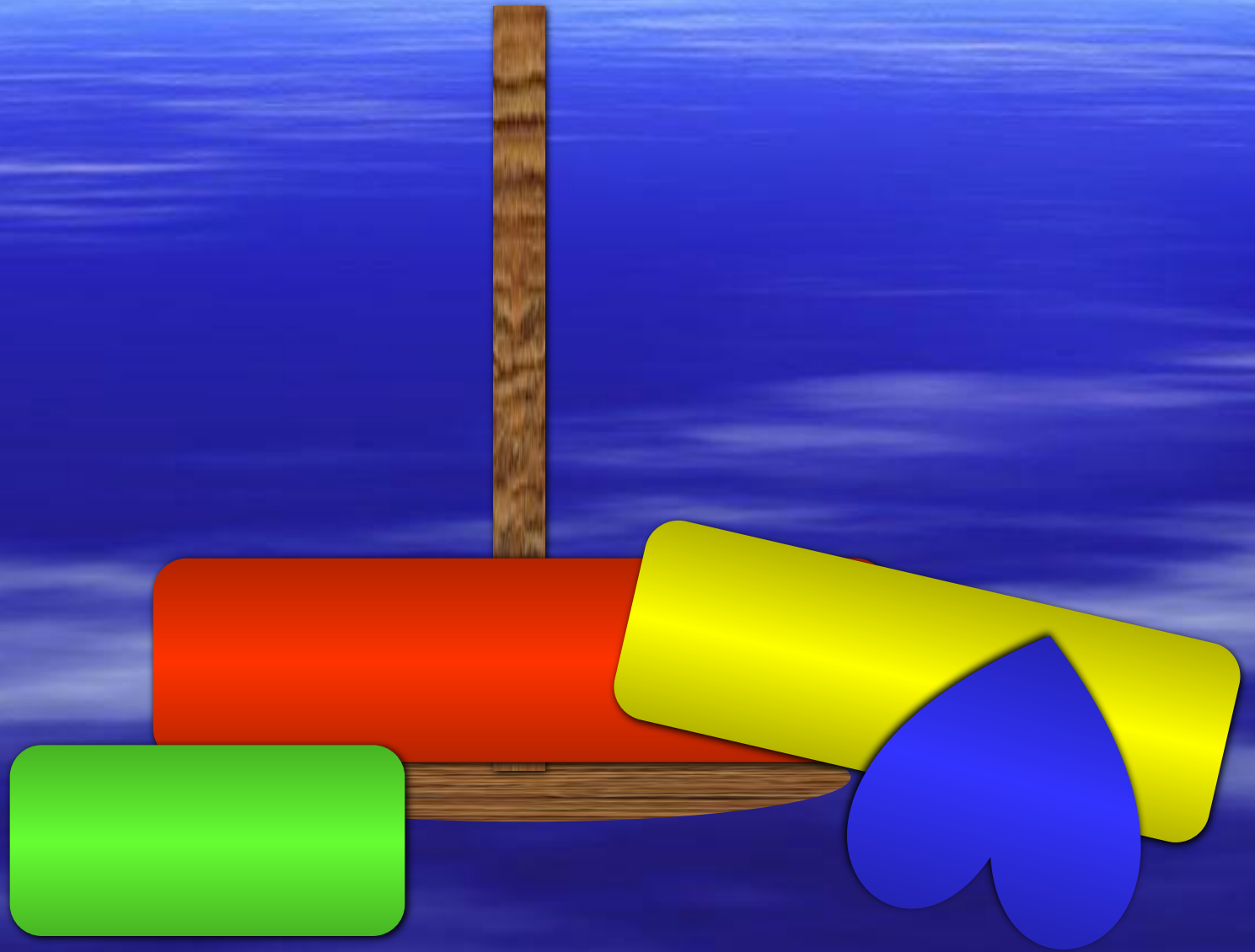


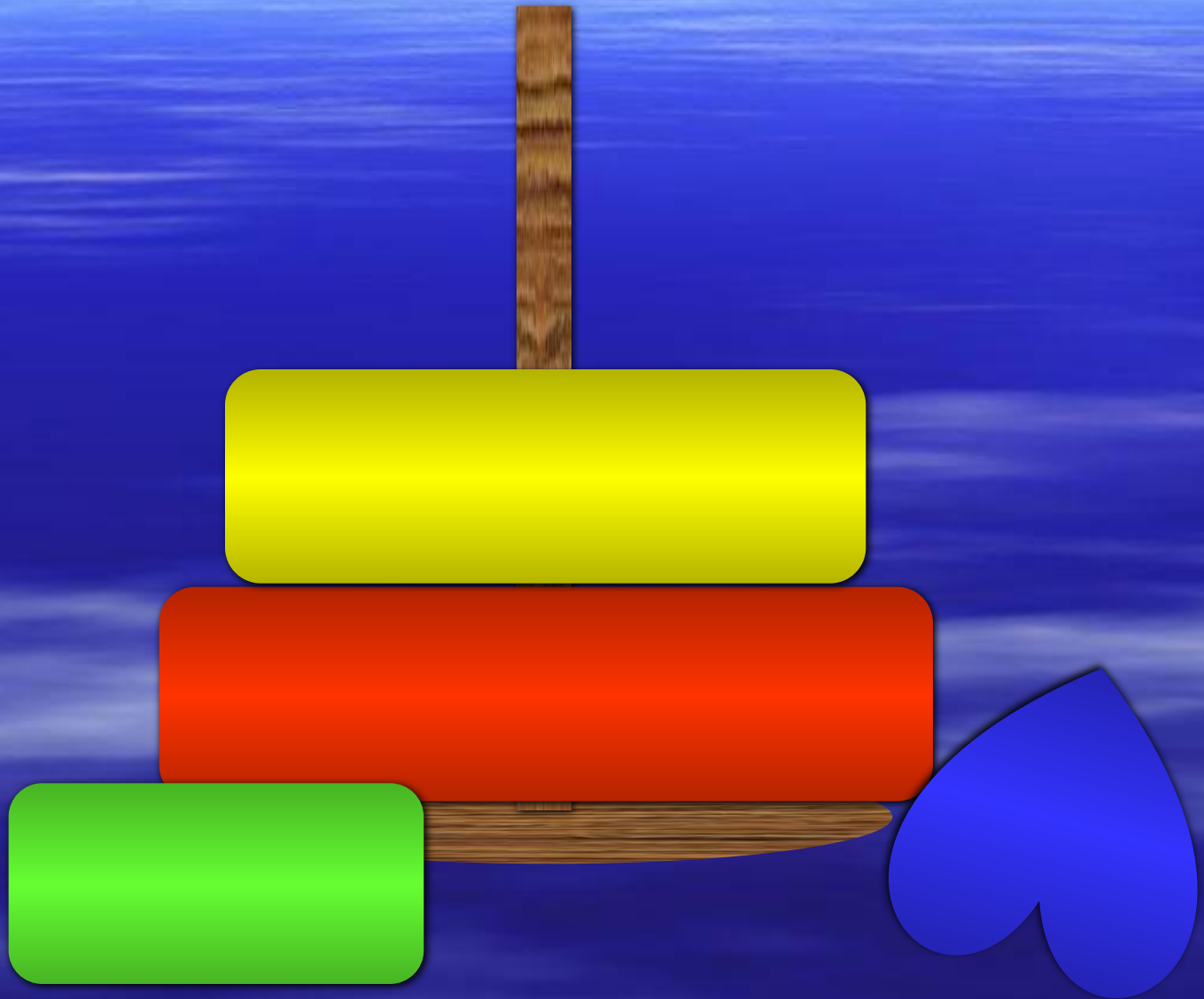
Чтобы добавить зрелищности презентации и превратить программу в игру, будем использовать прямые переходы между слайдами – гиперссылки.

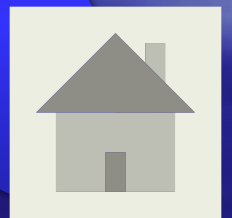
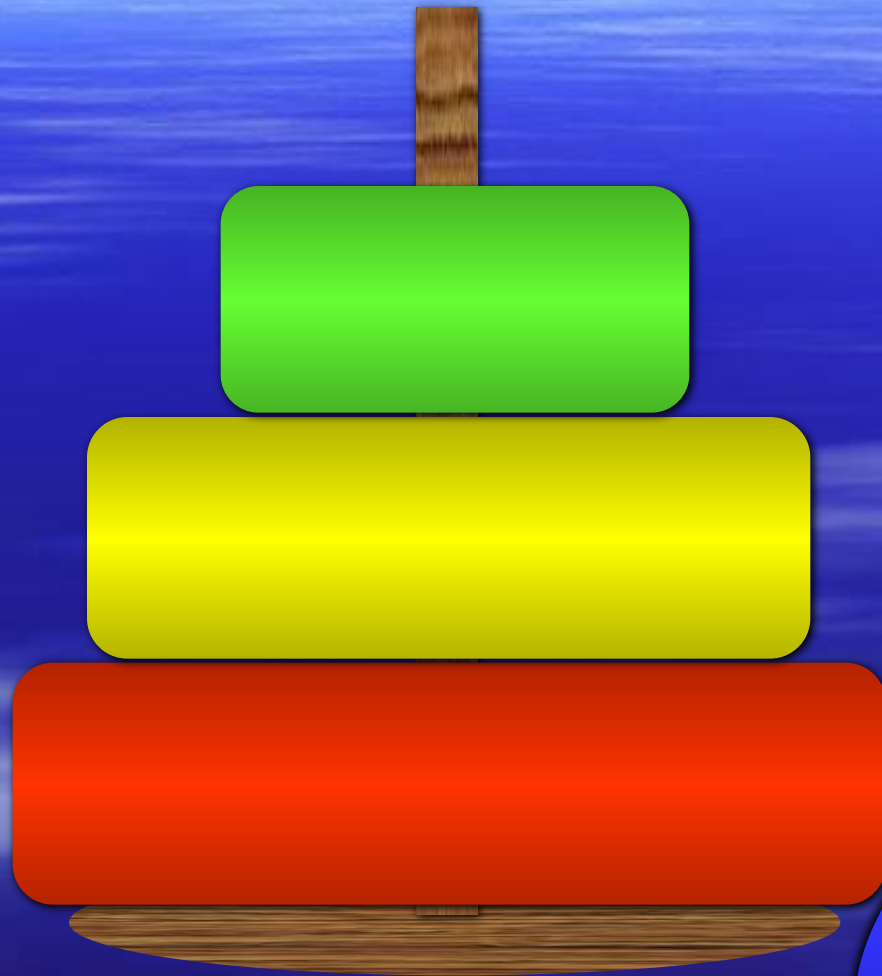








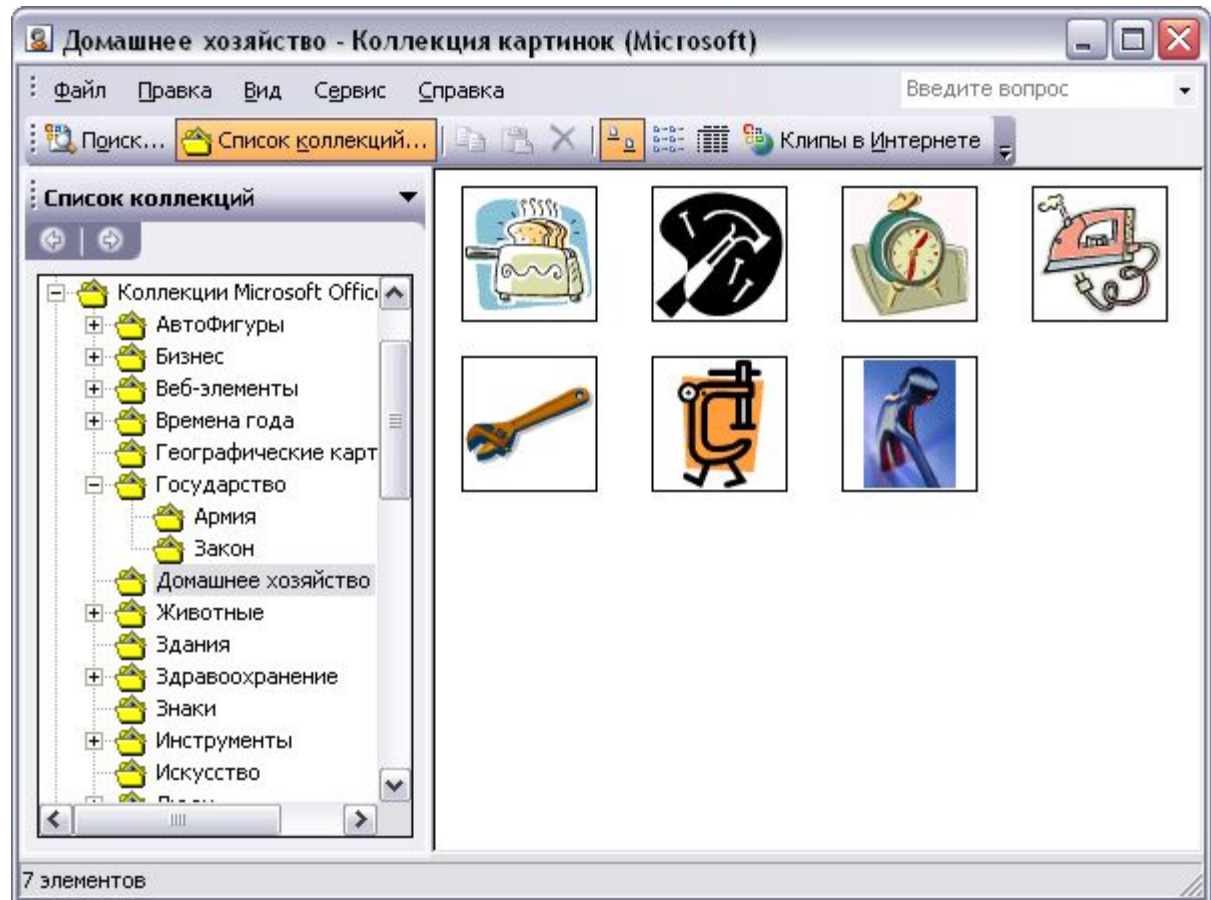




Создание эффектов анимации на слайдах

Анимация объектов на слайдах

Исходные рисунки взяты из коллекции картинок Microsoft Office.
Расширение файлов *.wmf

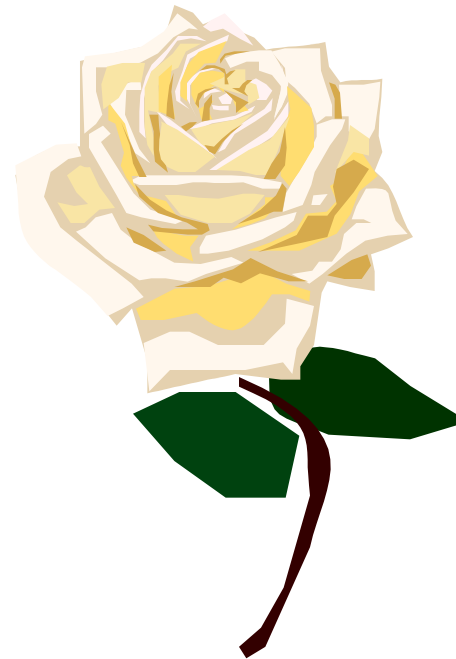
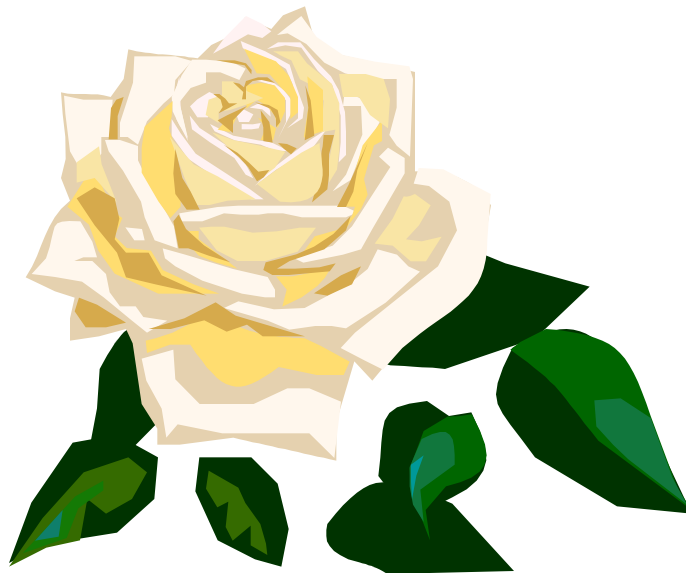


Этапы создания анимации:

1. рисунок разгруппировать;
2. к отдельному элементу рисунка (группе элементов) применить эффект воспроизведения

Пример 1.

Эффект растворения применен к отдельным элементам объекта



Исходный рисунок

Пример **2.**

Эффект перекрашивания применен к фону рисунка



Акцент на деталях рисунка.

Пример 1

Исходный рисунок



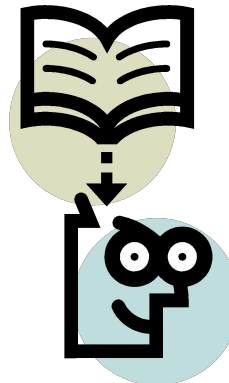
Анимированный рисунок.

Анимация возникает автоматически



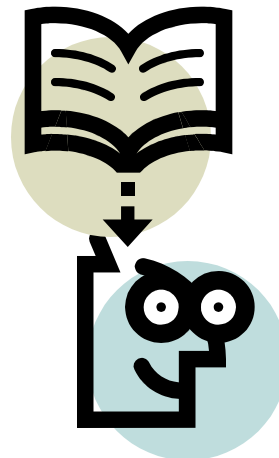
Пример 2

Исходный рисунок



Анимированный рисунок.

Анимация возникает по клику мыши

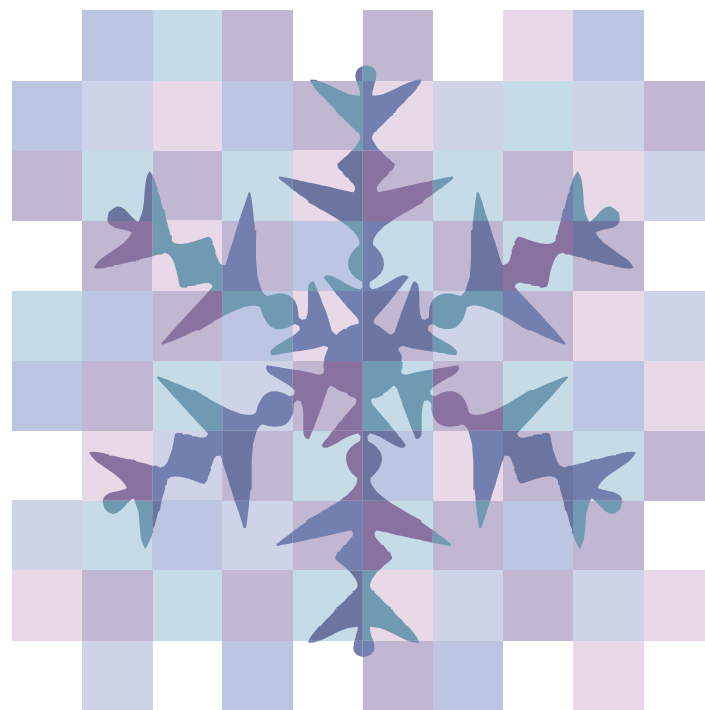
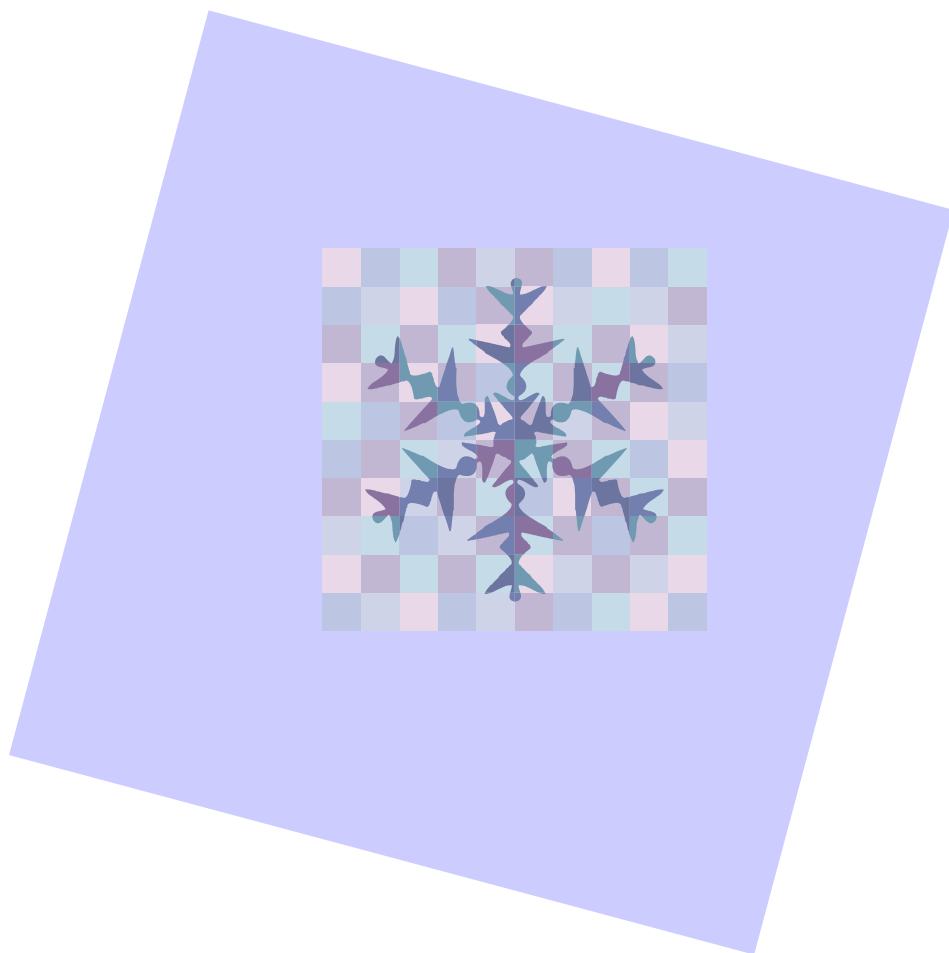


Акцент на деталях рисунка.

Пример **3** (анимация запускается по клику мыши)



Акцент на деталях рисунка.
Пример **4.** Эффект мерцания



Эффект: пути перемещения

Исходный рисунок





Примеры создания интерактивных заданий в презентациях



ОТГАДАЙ РЕБУС

Выбери верный ответ (в виде картинки):



1. Ребус



Подсказка:

В букве **о** - рона

ОТГАДАЙ РЕБУС

Выбери верный ответ (в виде картинки):



НЕВЕРНО



Подсказка:

В букве о - рона

ОТГАДАЙ РЕБУС

Выбери верный ответ (в виде картинки):



НЕВЕРНО



Подсказка:

В букве **о** - рона



МОЛОДЕЦ!

Вернуться... Далее...



Внимательно посмотри на обе картинки.
Найди 2 отличия на второй картинке!

Картинка 1

Картинка 2

4. Игра на внимательность



