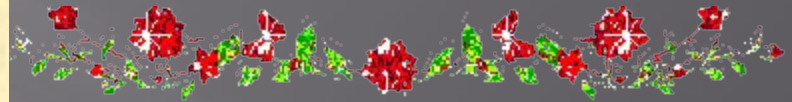




В.Шекспир



« Ромео
и
Джульетта »

*Работу выполнила Потрохова Анна, 10-б класс
МОУ «Мезенская средняя школа»*



*Нет повести печальнее на свете,
чем повесть о Ромео
и Джульетте!..*

***В. Шекспир**
1594 – 1595 г.г.*



Особенности драматического произведения

1. Пьеса делится на части, действия, акты. Внутри действия могут быть сцены, картины, явления.
2. В основе драматического произведения лежит конфликт.
3. В пьесе в диалогической и монологической формах воссоздается речь героев, воспроизводятся их поступки, поведение в целом.
4. Каждый период речи героев называется репликой.
5. В пьесах есть ремарки (авторские пояснения), помогающие представить героев и понять их поступки.





«Ромео и Джульетта» - это ТРАГЕДИЯ

Трагедия – это драматическое произведение, в котором изображаются исключительно острые, непримиримые жизненные конфликты, таящие в себе катастрофические последствия и чаще всего завершающиеся гибелью одного или нескольких героев.

Трагедия рождает в сердцах зрителей сильный душевный подъём (катарсис – очищение), чувство сопереживания, которое возвышает и облагораживает душу.

«В Вероне, где встречаются нас события...»



GIULIETTA



ROMEO



«Две равно уважаемых семьи...
Ведут междоусобные бои
И не хотят унять кровопролитья...»

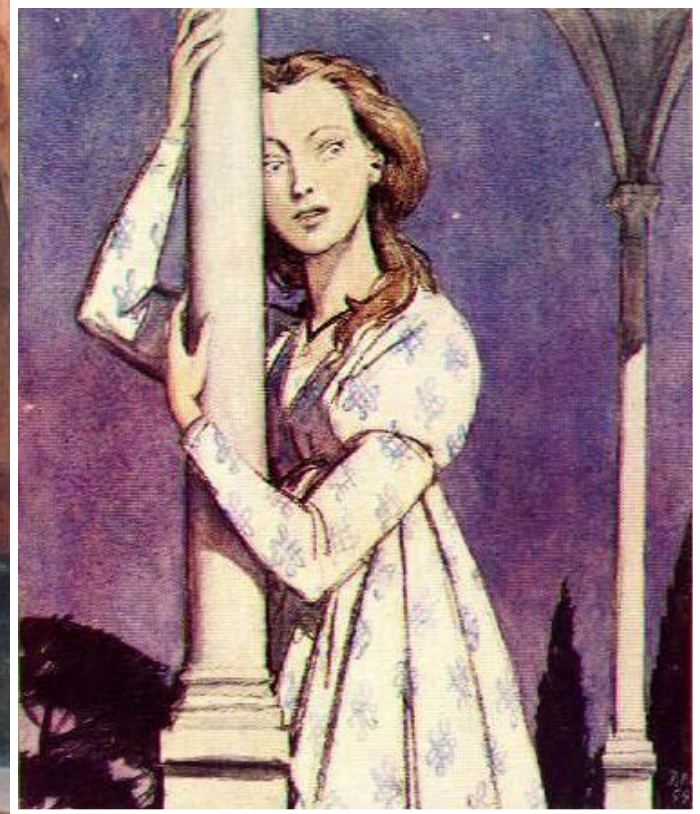


Монтекки



Капулетти

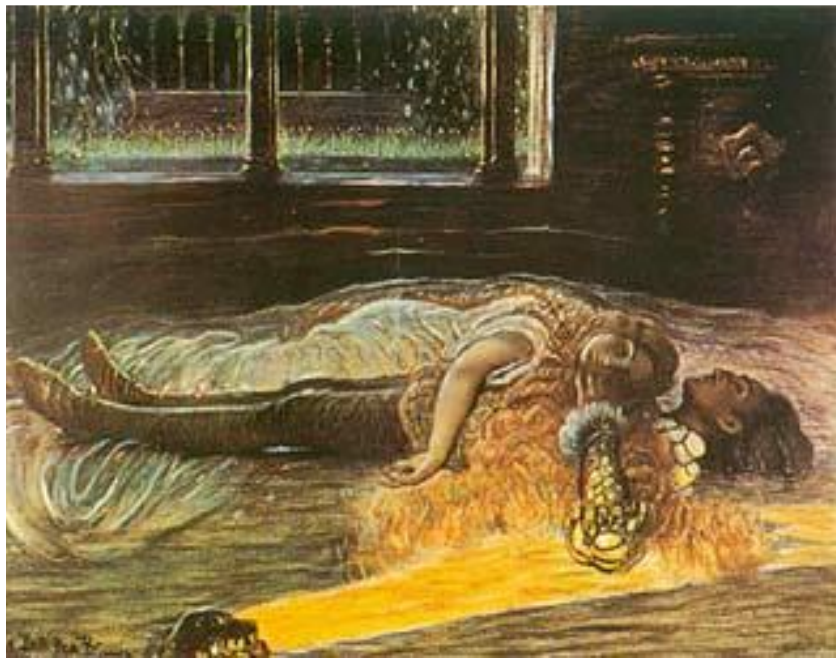
Джульетта



Pomeo



*«И гибель их у гробовых дверей
Кладет конец непримиримой розни.»*





Юные герои У.Шекспира радостно встретили свою любовь, которая вошла в их жизнь неожиданно. Они не смогли жить друг без друга, предпочтя смерть, но их гибель открыла глаза их родителям. Шекспир показал, что любовь действительно сильнее смерти!