

**МОУ «Рудногорская СОШ»  
Нижнеилимского района Иркутской области**

# **"Социальная работа с детьми-инвалидами в РФ"**

**Работу выполнил:**

**ученик 10 класса  
Михайлов Алексей**

**Научный руководитель:**

**учитель истории  
Малова Светлана Викторовна**

- **Гипотеза:** при проведении социальной адаптации детей-инвалидов возможна их самореализация и становление как личности
  
- **Цель исследования:** выявить наличие эффективности социальной работы с детьми-инвалидами в РФ
  
- **Задачи:**
  - рассмотреть понятия «инвалид» и «реабилитация»;
  - выявить проблемы в работе с детьми-инвалидами, их причины и предложить пути решения;
  - рассмотреть практический опыт вышеупомянутых проблем в Нижнеилимско Иркутской области



# ОСОБЕННОСТИ ИССЛЕДОВАНИЯ:

методы

формы



Синквейн

Очный и  
телефонный  
опросы

Ассоциации

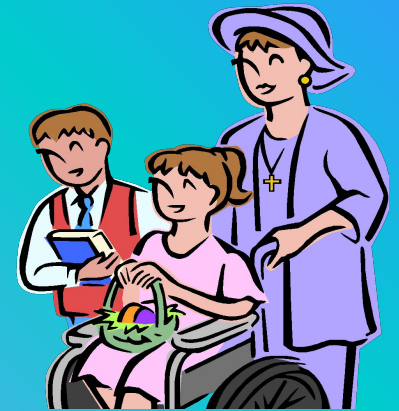
Творческие  
работы

Анализ  
полученных  
данных

Анкетирование,  
тестирование  
(опросы)



# ТОЛКОВАНИЕ ПОНЯТИЯ «ИНВАЛИД»



«Инвалид»

словари

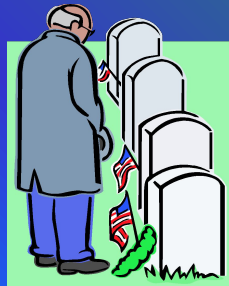
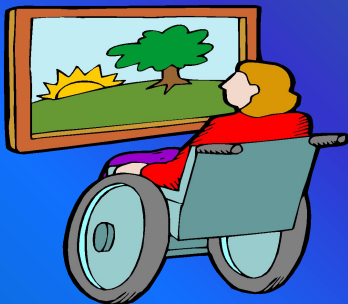
В.И. Даль

С.Ожегов, Т.  
Ефремова

«инвалид»



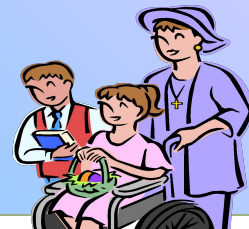
«ветеран»



«человек, утративший  
трудоспособность  
вследствие болезни,  
увечья или войны»  
(*только у Ожегова* –  
«инвалиды с детства»).



# ХАРАКТЕРИСТИКА ПОНЯТИЙ «ИНВАЛИД» И «РЕАБИЛИТАЦИЯ»



## «Инвалид»



## Законодательство РФ:

«лицо, которое имеет нарушение здоровья со стойким расстройством функций организма, обусловленное заболеваниями, последствиями травм или дефектами, приводящее к ограничению жизнедеятельности и вызывающее необходимость его социальной защиты».

Профессиональная



Социаль-  
ная

«Реабилитация»

Психоло-  
гическая

Экономи-  
ческая

Физическая

Медицинс-  
кая



# Особенности социальной работы с детьми-инвалидами в РФ. Государственные программы.



**«ДЕТИ РОССИИ»  
1996-1997ГГ.**



**«ДОСТУПНАЯ  
СРЕДА»  
2011-2015ГГ.**



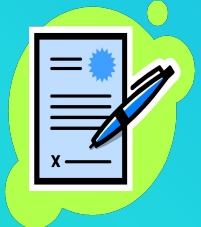
**ФЗ РФ № 181 ОТ 24.11.95  
«О СОЦИАЛЬНОЙ ЗАЩИТЕ ИНВАЛИДОВ В  
РФ»**



# Социальная работа с детьми-инвалидами в Иркутской области и Нижнеилимском районе

## ОСОБЕННОСТИ

реализация государственных программ



областное  
законодатель-  
ство

культурные  
развивающие  
мероприятия

и

правовые  
консультации

центры  
реабилитации



# Плюсы и минусы в социальной работе с детьми-инвалидами.

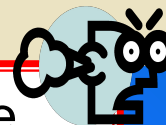
Решение проблем трудоустройства



Гражданские права, свободы и их реализация



Негативное отношение, жалость



Повышение пенсий



Развитие системы реабилитации



Нехватка финансовых средств

МСЭ



Дистанционное обучение

Ограниченность ДО

Низкая правовая культура

Коррупция, бюрократия

Сознание людей обращается к детям-инвалидам (мероприятия, государственные программы и т.д.)



Недостаточно грамотно решены проблемы трудоустройства, низкое число мероприятий для детей-инвалидов в поселках, селах и т.д.

**STOP**

