

# Заболевания органов кроветворения.

Данилова Т.Н. 2016.

# Заболевания органов кроветворения.

---

□ **Анемия**

□ **Геморрагические диатезы :**

□ Тромбоцитопения –

        болезнь Верльгофа

□ Геморрагический васкулит –

        болезнь Шенлейн – Геноха

□ Гемофилия

□ **Лейкозы**

---



# Анемия

---

- Железодефицитная
- Витаминодефицитная
- Гемолитическая
- Постгеморрагическая
- Апластическая



# Определение ЖДА

---

- Железодефицитная анемия –  
Fe – дефицитная -  
это заболевание в основе которого  
лежит нарушение синтеза  
гемоглобина вследствие дефицита  
железа  
В России ЖДА выявляется у 6-40% детского  
населения



---

По данным ВОЗ, железодефицитные состояния занимают первое место среди 38 наиболее распространенных заболеваний человека и охватывают более 3 млрд людей на Земле.



# Железо

---

- **Транспортирует кислород**
- **Входит в состав гемоглобина**
- **Запас железа в печени, селезенке, костном мозге**

## **Потребность в железе у детей :**

от 1 года до 7 лет – 10 мг в сутки

7 – 11 лет – 12 мг в сутки

11 – 17 лет : **мальчики 15 мг, дев. 18 мг\сут**

Юные спортсмены – до 24 мг\сут

---



# Дефицит железа

---

- Снижает иммунитет
- Влияет на интеллект, успех в обучении
- Нарушает структуру кожи, волос, ногтей
- Вызывает извращение вкуса, обоняния
- Понижает биодоступность меди, цинка, витаминов
- Повышает всасывание свинца




- 
- Железо всасывается на 90 %  
в 12 – перстной кишке
  - Железо всасывается в 2 формах !  
Гемовой 10 %  
Негемовой – 90 %

*Биодоступность железа негемового  
значительно ниже.*

*Высокая биодоступность железа из  
грудного молока ! 50%*

---





# Биодоступность Fe коровьего молока

10 %





МАМА,  
ПЕРВЫЕ ПОЛГОДА-  
ТОЛЬКО ТЫ  
И ТВОЕ  
МОЛОКО!

Естественное  
вскармливание



Здоровый малыш,  
счастливая мама



ronta.baby.ru

25 6 2009





Источники **гемового** железа в составе  
продуктов **животного** происхождения

Продукты	Содержание железа в мг\100 г
Печень	6,9
Мясо кролика	3,3
Мясо курицы	1,6
Говядина	2,8
Скумбрия	1,7



Источники **негемового** железа –  
продукты **растительного** происхождения

---

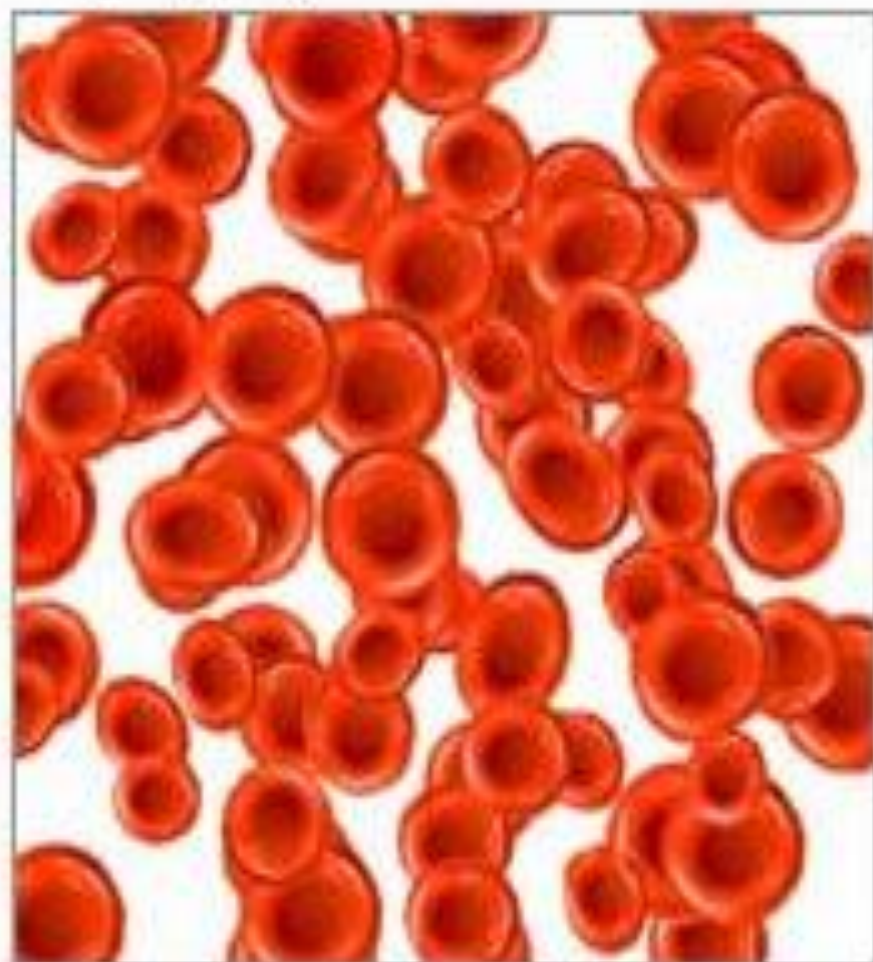
Продукты	Железо в мг\100 г.
Шиповник свежий	11,5
Хлеб	3,9
Гречка	6,7
Чечевица, зерно	11,8
Яблоки	2,2
Смородина черная	1,3
Гранаты	1,0



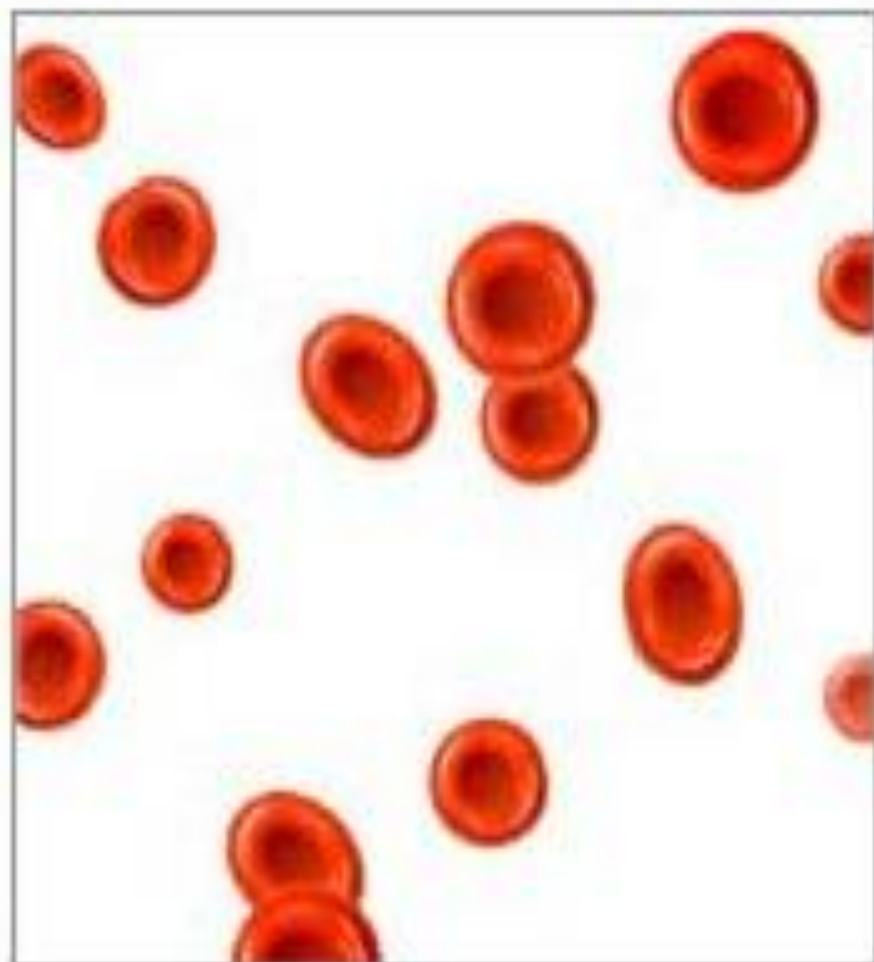




Нормальная  
концентрация  
эритроцитов



Анемия



# Этиология

---

- Низкие запасы железа при рождении
- Недостаточное поступление железа с пищей
- Избыточные потери железа
- Повышенное потребление
- Нарушение всасывания железа



# Низкие запасы Fe при рождении

---

- У недоношенных детей
  - У детей от матерей с анемией во время беременности – группа риска
  - У детей - «погодков»
  - У близнецов
  - У крупных детей - вес при рождении  $> 4$
  - У детей со ЗВУР-задержка в\у развития
  - У детей с кровопотерей в перинатальном периоде
- 









# Алиментарные факторы – ведущие !

---

- Ранний переход на искусственное вскармливание – ранее 4 мес
- Питание неадаптированными смесями - коровьим молоком
- Позднее введение прикорма
- Вегетарианская пища
- Голодание



# Коровье молоко

---

- Вызывает микродиapedезные кровотечения в стенке тонкой кишки и развитие анемии



Fe в коровьем молоке 0,3 мг\л

---

Биодоступность около 10 %







# Избыточные потери железа

---

- Острые и хронические инфекционные болезни
  - Хронические неинфекционные заболевания ЖКТ
  - Кровопотери - гематурия, мелена, метроррагии
  - Эндокринные заболевания
  - Гельминтозы
  - Токсические факторы
  - Подростки - атлеты
- 



# Физиологические потери железа

---

**1 мг в сутки**

- С эпителием кожи
- С потом
- С мочой
- С калом
- При уменьшении времени сна



# Классификация анемии

---

Степень тяжести	Уровень гемоглобина (г/л)
Легкая	< 110
Средней тяжести	< 90
Тяжелая	< 70



# Симптомы анемии

Красным отмечены  
симптомы тяжелой анемии

## ЦНС

- Усталость
- Головокружение
- **Обморок**

## Глаза

- Желтый оттенок

## Кожа

- Бледная
- Холодная
- С желтым оттенком

## Кровеносная система

- Низкое артериальное давление

## Дыхательная система

- Отдышка

## Сердце

- Учащенное сердцебиение
- **Боль в груди**
- **Ангина**
- **Сердечный приступ**

## Мышцы

- Ослаблены

## Кишечник

- Изменен цвет стула

## Селезенка

- Расширенная



# Проблемы детей при анемии

---

## Эпителиальный синдром

- Бледность кожи и слизистых
  - Сухость кожи, заеды в углах рта
  - Ломкость ногтей
  - Выпадение волос
  - Атрофия сосочков языка
  - Извращение вкуса, обоняния  
стремление есть мел, бумагу и др.
- 



# Астено – невротический синдром

---

- Повышенная возбудимость
- Вялость, апатия
- Головная боль
- Головокружение









# Сердечно – сосудистый синдром

---

- Зябкость
  - Похолодание конечностей
  - Сердцебиение
  - Гипотония
  - Обмороки
  - Приглушение сердечных тонов
  - Систолический шум в сердце
- 



- 
- Увеличение печени и селезенки
  - Снижение иммунитета
  - Неустойчивый стул

## Потенциальные проблемы :

- Риск перехода анемии в более тяжелую степень
  - Риск присоединения инфекций
  - Риск отставания в НПР ( ПМР)
- 



# Диагностика анемии

---

- Опрос
- Осмотр
- Лабораторные данные :

## Клинический анализ крови

Снижение гемоглобина  $<110$  г/л,  
эритроцитов и ЦП  $< 0,85$

Биохимический анализ крови –  
уровень сывороточного железа

---



# Принципы лечения анемии

---

- **Препараты железа** дают черную окраску стула, диспепсию, запоры
- **Феррум** – лек
- Акти**фер**рин
- Гемо**фер**
- Сорби**фер**
- Мальто**фер**





аптекаиorte.



# Правила приема препаратов железа

---

## Контроль за приемом препаратов железа :

- Чаще назначаются внутрь, в каплях до 1 года
- Суточную дозу препарата делить на 3 приема
- В первые дни давать вдвое меньшую дозу
- Запивать фруктовыми соками с витамином С
- Нельзя запивать чаем, молоком
- **Убедить принимать длительно, не менее 3 мес**
  - 1 месяц – нормализация гемоглобина
  - 2 месяц – восполнение тканевых запасов Fe
  - 3 месяц – противорецидивное лечение



# Сестринский уход за ребенком при анемии

---

- Информировать родителей о заболевании
- Психологически поддержать их и ребенка
- Рекомендовать ежедневные прогулки
- Не переохлаждаться, одевать по погоде
- Обеспечить ребенку достаточный сон

## Дать советы по питанию:

- Сохранение грудного вскармливания
  - Питание кормящей женщины
  - При искусственном – кормить **МАС** с железом
  - Своевременно вводить прикормы, включая
- 
- ▶ продукты, богатые железом, витаминами

# Профилактика анемии

---

- Рациональное питание беременных
- Лечение анемии беременных
- Сохранение грудного вскармливания не < 4-6 мес
- При искусственном вскармливании - МАС
- Не использовать коровье молоко до 1 года
- Своевременное введение прикорма 5 – 6 мес
- Включать продукты промышленного выпуска
- Мясо не позднее 6 месяцев
- Ежедневные прогулки на воздухе











ГЛАДЯЩИ!

