

**ІСТОРІЯ ВІТЧИЗНЯНОЇ ПЕДІАТРІЇ. ПЕРІОДИ
ДИТЯЧОГО ВІКУ.
АФО ОРГАНІВ ТА СИСТЕМ. ВИГОДОВУВАННЯ.**

*Кафедра госпітальної
педіатрії*



Засновниками вітчизняної наукової педіатрії по праву являються професор *М.П. Гундобін* (зав.кафедри педіатрії Санкт-Петербурзької Воєнно-медичної академії) та *М.Ф. Філатов*, професор клініки дитячих хвороб Московського університету.

Основна праця М.П. Гундобіна - керівництво «Особливості дитячого віку»

НДІ – методичні центри організації охорони материнства та дитинства.

Перший НДІ створений в 1923 р. в Харкові, в 1928 р. – в Києві, Одесі, Дніпрі. На сьогоднішній день Інститут педіатрії, акушерства та гінекології АМН України є провідною науковою установою України, яка протягом багатьох років здійснює організацію та координацію науково-дослідних робіт, спрямованих на вивчення проблем охорони здоров'я, а також займається науково-методичним керівництвом практичних медичних установ, які надають допомогу дітям і матерям.

Видатні представники Української педіатричної школи:

І.М. Руднєв
В.Г. Балабан
С.І. Ігнатов
В.О. Білоусов
П.М. Гудзенко
В.М. Сідельніков
С.І. Коржинський
П. С. Мощич
В.Г. Майданик
В.В. Бережний

А.П.Волосовец

Ю.Березной



Кафедра госпітальної педіатрії була створена у 1984 році. Першим завідувачем кафедри був професор Набухотний Т.К. У 1992 році кафедрою завідував професор Маркевич В.Е., а потім в цьому ж році кафедру очолив професор Ткаченко Ю.П., після смерті якого, з 2002 р. кафедрою завідує професор Леженко Г.О. Науковими напрямками кафедри були: вивчення нейроендокринного та імунного статусу новонароджених, тимомегаля у дітей раннього віку, вроджений токсоплазмоз та вроджена цитомегаловірусна інфекція у дітей першого року життя, оптимізація лікування судинних ускладнень цукрового діабету у дітей. На даний момент на кафедрі працює: 2 доктори та 10 кандидатів медичних наук.

Ю.П.Ткаченко



Г.О. Леженко



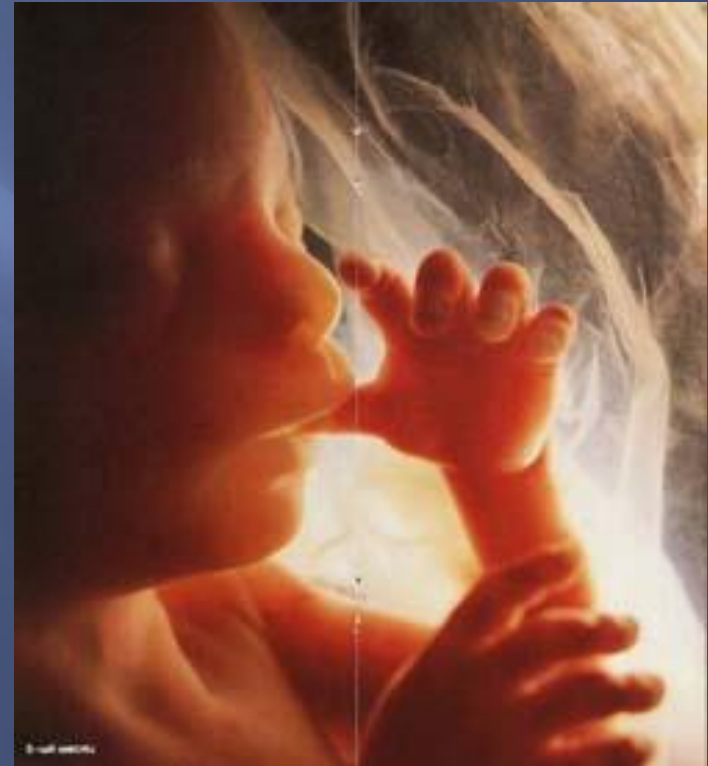


Період внутрішньоутробного розвитку

5 НЕДІЛЯ ВНУТРІШНЬОУТРОБНОГО РОЗВИТКУ



32 НЕДІЛЯ ВНУТРІШНЬОУТРОБНОГО РОЗВИТКУ



Період новонародженості

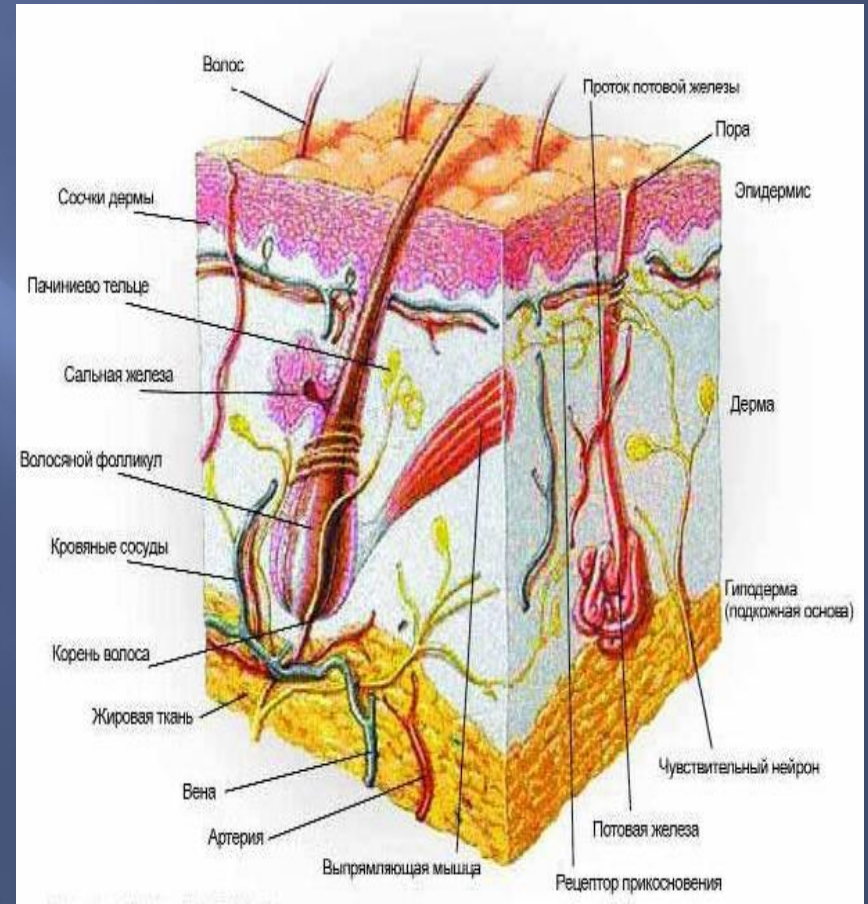
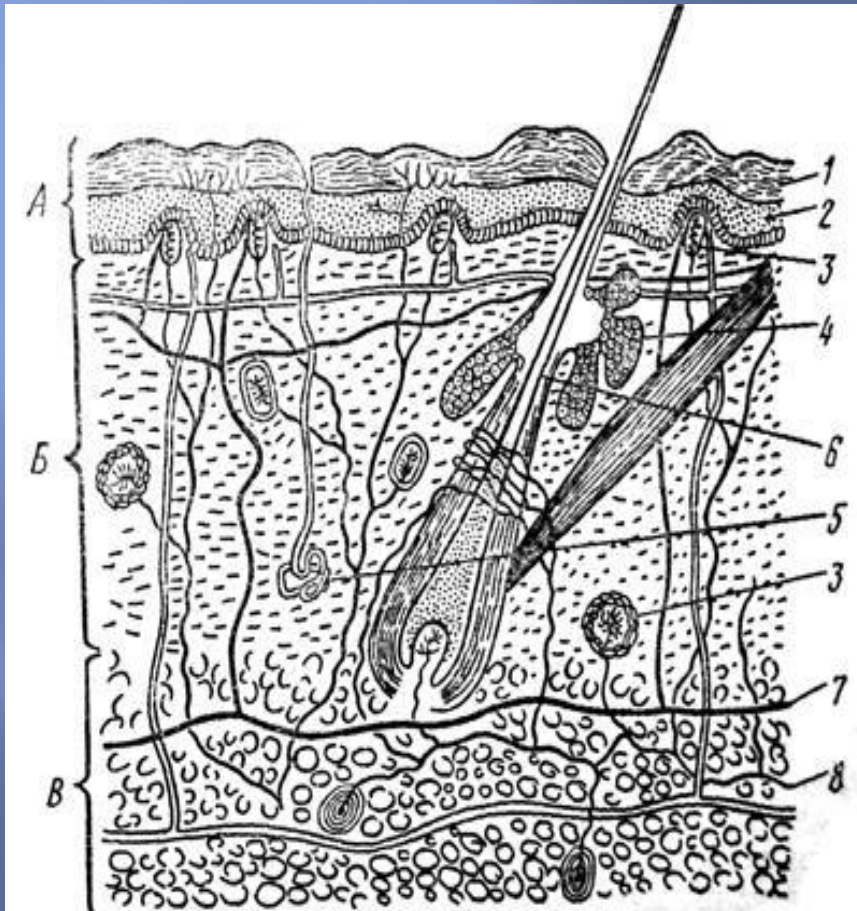
ДОНОШЕНИЙ
НОВОНАРОДЖЕНИЙ



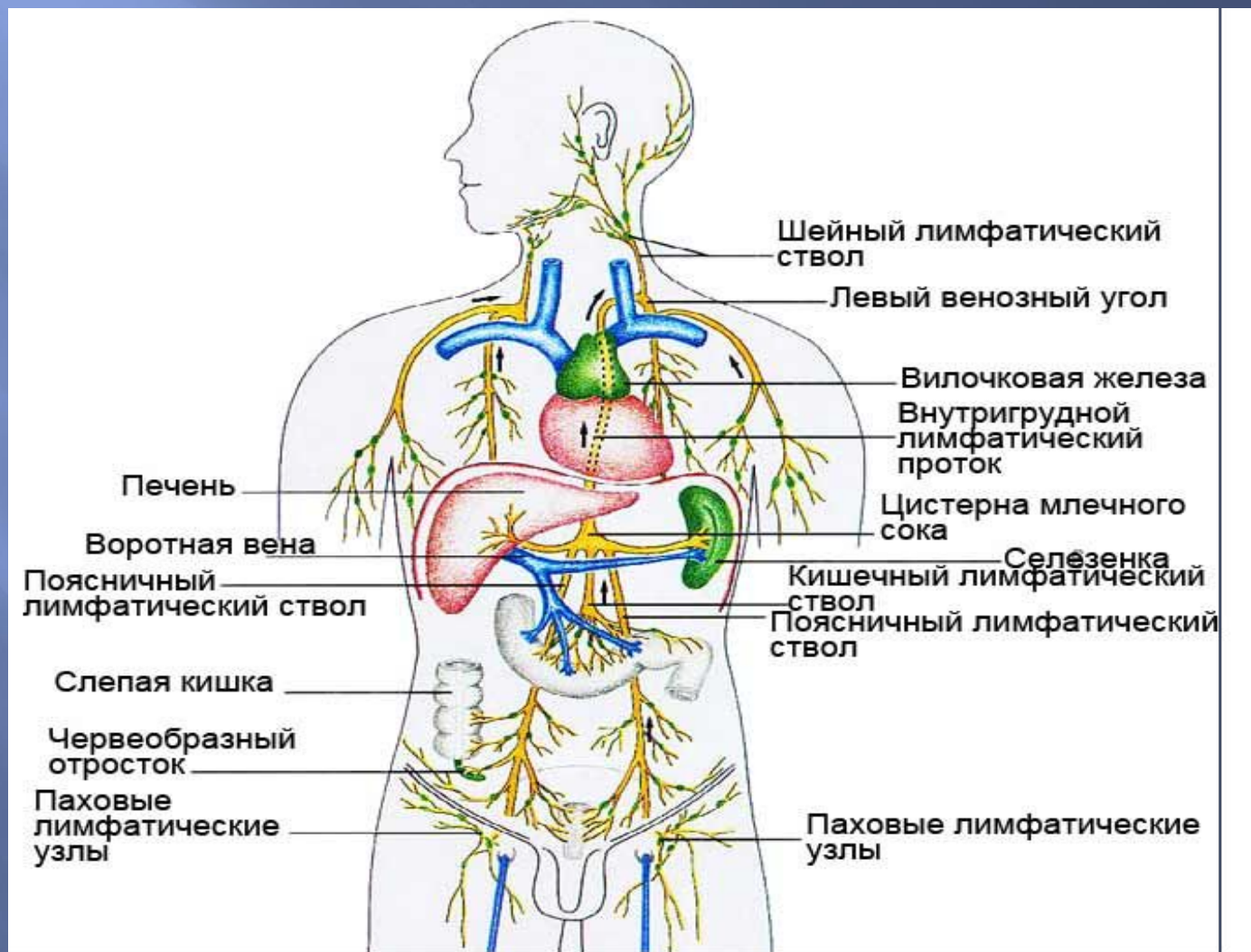
НЕДОНОШЕНИЙ
НОВОНАРОДЖЕНИЙ



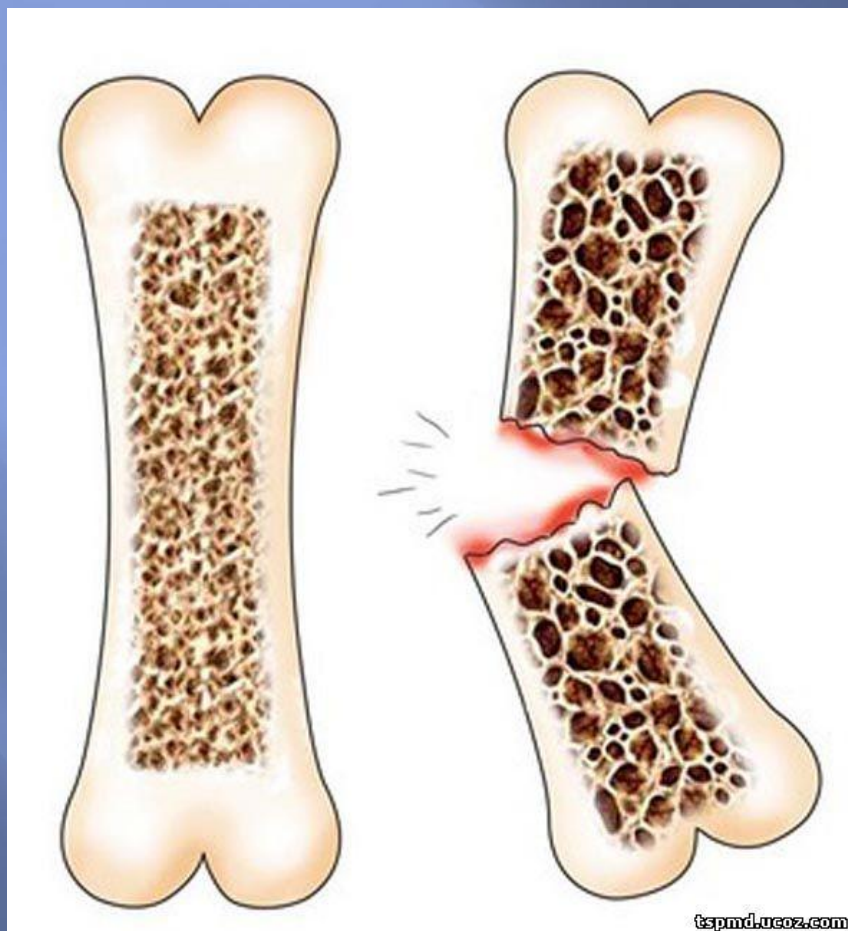
ДФО особливості шкіри та ПЖК



Лімфатична система



Кісткова система



АФО ШКТ у дітей

Слід зазначити недорозвинення різних частин ШКТ до моменту народження: ротова порожнина відносно мала. До прорізування зубів порожнина рота відділяється від присінка ясневими валиками. Всі елементи жувального апарату новонародженого - хоботкоподібні поперечні складки і жирова підстилка щік - пристосовані для процесу смоктання. У немовляти виражений смоктальний рефлекс. Дистальне положення нижньої щелепи (фізіологічна дитяча ретрогнатія) є пристосуванням порожнини рота новонародженого для смоктання. Ретрогнатія надалі перетворюється в ортогнатію.

Вигодовування дітей

Надмірно важливим аспектом догляду за дітьми раннього віку є правильно організоване вигодовування. Найбільш фізіологічним є природне вигодовування - вигодовування материнським молоком, при якому кількість догодовування не перевищує 1/5 добової кількості їжі.

Принципи раціонального харчування дітей шкільного віку

- відповідність енергетичної цінності харчового раціону добовим енерговитратам школярів;
- збалансовано співвідношення харчових речовин в раціоні при співвідношенні білків, жирів, вуглеводів як 1:1:4 (враховуючи особливу необхідність організму, який росте в незамінних факторах харчування, слід витримувати в білках, жирах співвідношення компонентів тваринного та рослинного походження);
- широкий асортимент продуктів: різноманітні м'ясні, рибні, молочні, хлібні, круп'яні страви, овочі, фрукти, необхідні для забезпечення хімічного складу раціону.