

Архитектура средневековья.

Романский стиль



***Дух
воинственности и
постоянной
потребности
самозащиты
пронизывает все
романское
искусство.***

Романский стиль (от лат. *romanus* — римский) развивался в европейском искусстве X-XII веков.



Аббатство
Мария
Лаах,
Германия



Основными постройками в этот период становятся храм-крепость и замок-крепость.

Бамбергский собор, восточный фасад с двумя башнями и полигональными хорами



Собор в Шпейере



Собор в Майнце



На средокрестии высится массивная башня. Узкие, высокие башни с шатровыми вершинами сторожат храм с восточной и западной стороны.



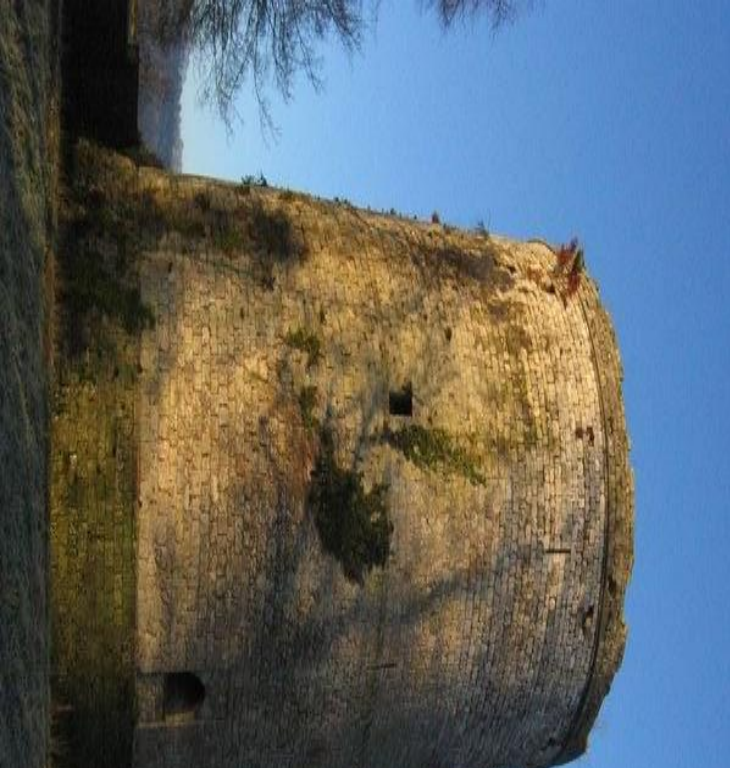
Собор в Вормсе

Характеристика стиля



1. Здание тщательно вписывалось в окружающую природу, выглядело прочным и основательным. Этому способствовали массивные гладкие стены с узкими проёмами окон и ступенчато-углубленными порталами

ПОРТАЛ- вход в храм с врезанными в толщу стен перспективно уменьшающимися полуарками.



2. Главным элементом композиции монастыря или замка становится башня — **донжон**. Вокруг неё располагались остальные постройки, составленные из простых геометрических форм — кубов, призм, цилиндров.



Донжон (фр. *donjon*)
— главная башня в
европейских
феодалных
замках.



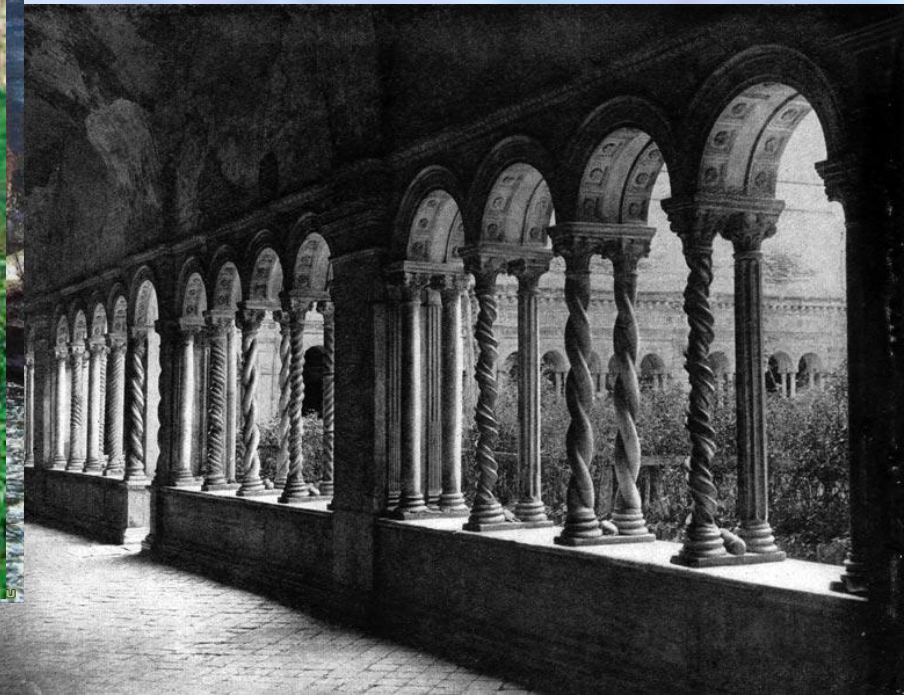
3. Из других характерных признаков можно отметить толстые стены, прорезанные маленькими окнами.



4. Важнейшим признаком романской архитектуры является наличие каменного свода.

Свод - тип перекрытия которая образуется выпуклой криволинейной поверхностью. Единственную опору для **свода** архитектура находит в стене.

Арка — криволинейное перекрытие проёма в стене или пролёта между двумя опорами (колоннами, устоями моста).



КАПЕЛЛА - домашняя церковь в католической и английской архитектуре

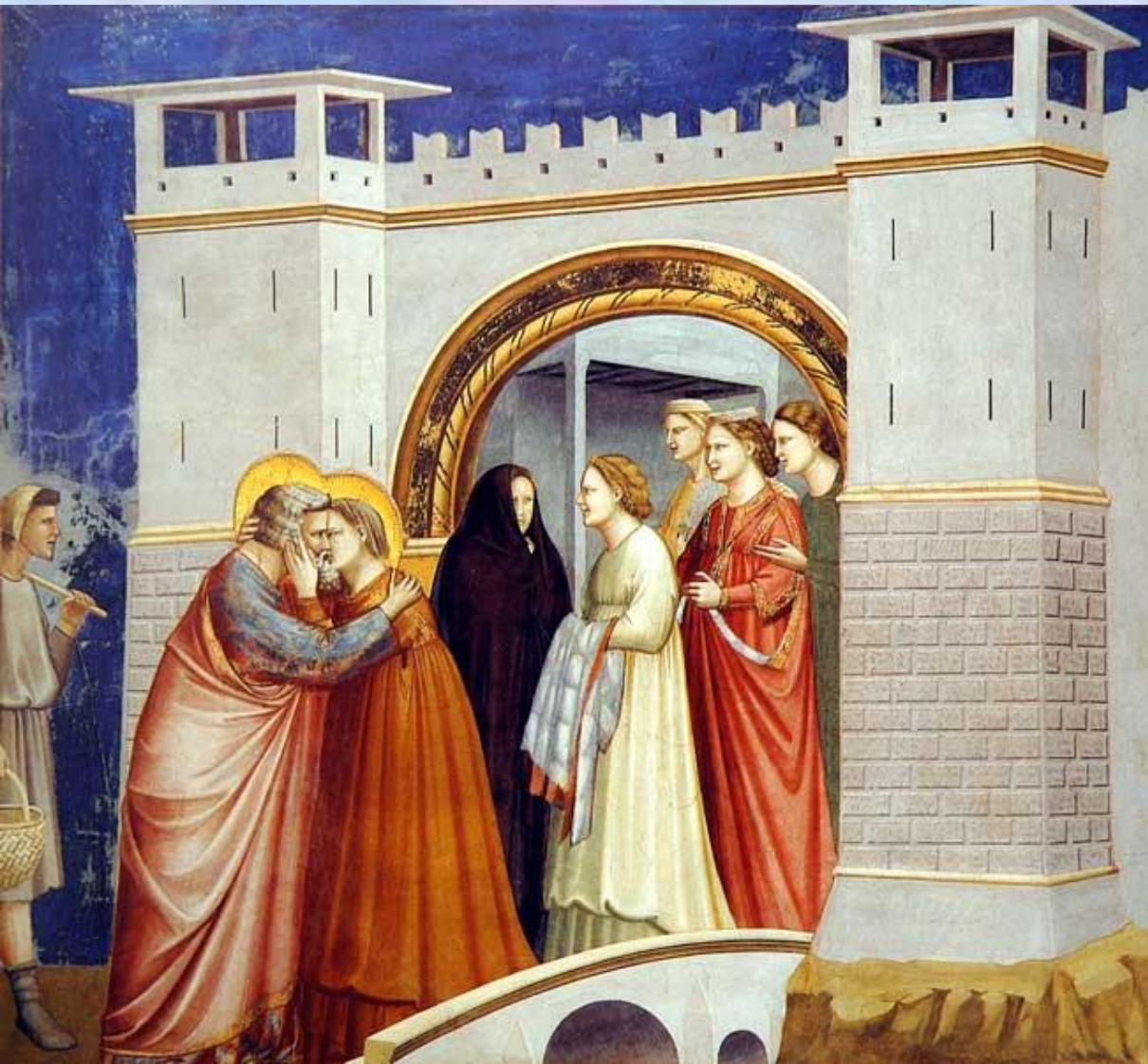


Капелла
кающихся
грешников.
Больё-сюр-
Дордонь

ИНТЕРЬЕР - внутреннее пространство здания, помещения его устройство, убранство.

Характерные черты романского стиля:

- Огромная высота интерьеров.
- В украшении интерьера большое место принадлежит живописи- фрескам и витражам.



ФРЕСКА -
картина,
написанная
водяными
красками по
свежей
штукатурке.

ВИТРАЖ -
картина или узор
из цветного
стекла





