

ФЕДЕРАЛЬНОЕ ГОСУДАРСТВЕННОЕ БЮДЖЕТНОЕ
ОБРАЗОВАТЕЛЬНОЕ УЧРЕЖДЕНИЕ ВЫСШЕГО ОБРАЗОВАНИЯ
«МОСКОВСКИЙ ПЕДАГОГИЧЕСКИЙ ГОСУДАРСТВЕННЫЙ
УНИВЕРСИТЕТ»

Географический факультет

Кафедра физической географии и геоэкологии

Доклад по дисциплине «Природные регионы России»
на тему «**Чёрное море**»

Выполнил: студент 4-го курса 401
группы

Задерей Иван

Научный руководитель: доцент
кафедры
физической географии и геоэкологии
Кошевой В.А.

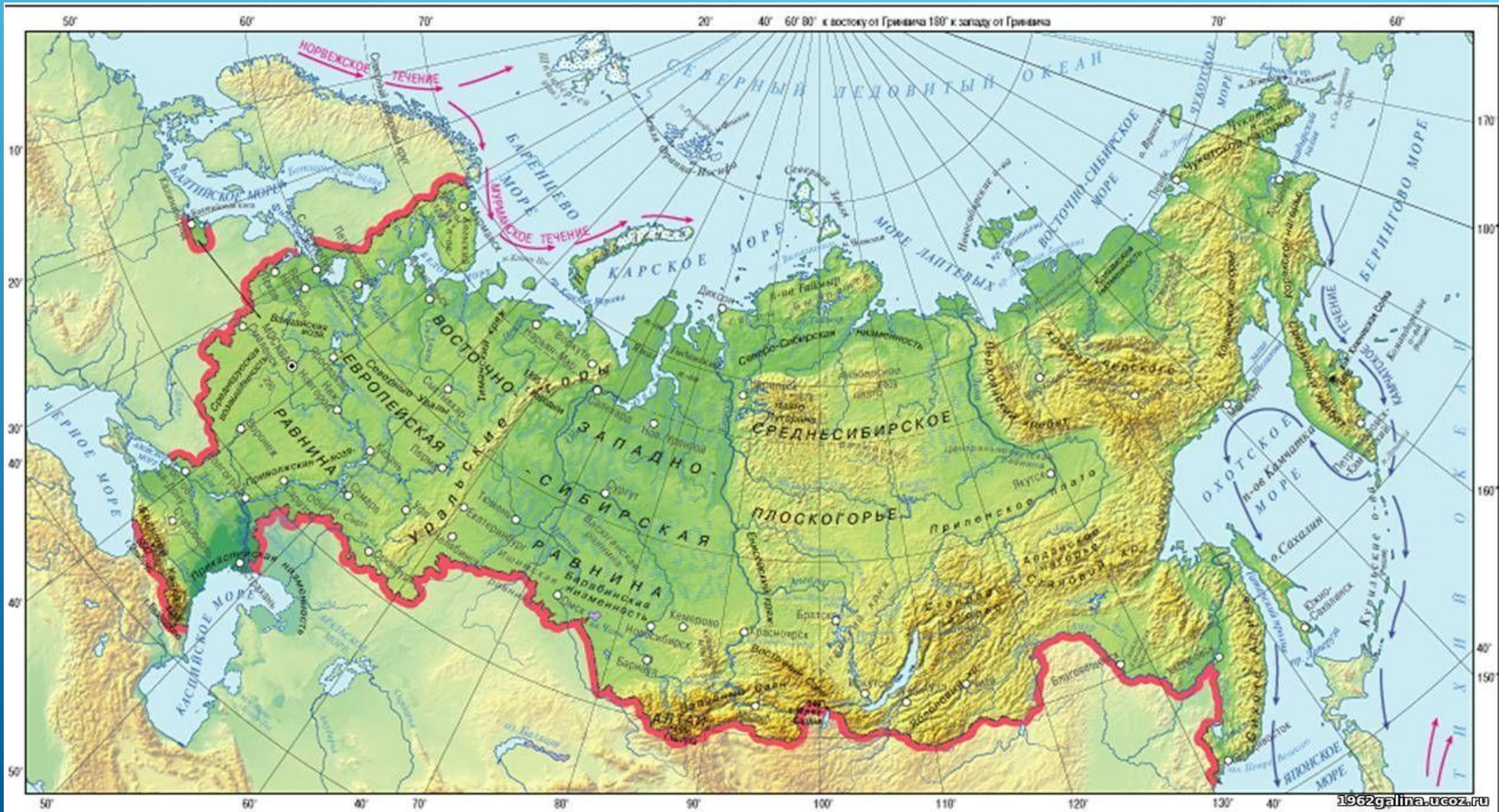
Топонимическая справка

ГРЕКИ ДАЛИ СУРОВЫМ ВОДАМ
НАРИЦАТЕЛЬНОЕ ИМЯ — ПОНТОС
АКСЕЙНОС, В ПЕРЕВОДЕ ОЗНАЧАВШЕЕ
«МОРЕ НЕГОСТЕПРИИМНОЕ», ИЛИ «ЧЕРНОЕ»



Древние греки на берегу Черного моря

Географическое положение



ГЕОГРАФИЧЕСКОЕ ПОЛОЖЕНИЕ

Площадь: 436,4 тыс. кв. км
Зрительно море напоминает форму овала с наибольшей осью 1150 км. Максимальная протяженность с севера на юг составляет 580 км. Средняя глубина – 1240 м, а наибольшая – 2210 м.



Визитная карточка

ЧЕРНОМОРСКАЯ ВОДА, ПО СРАВНЕНИЮ С ВОДОЙ ДРУГИХ МОРЕЙ И ОКЕАНОВ, Пониженной солёности.

Особенности геологической истории

На долю Черного моря выпала сложная геологическая история. Оно несколько раз становилось то солёным, то пресным водоемом: то обретая связь с океаном, то снова теряя ее.

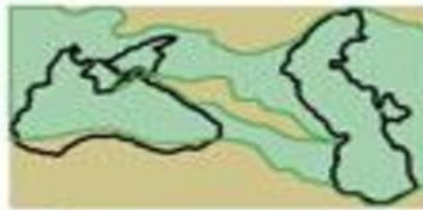
Чёрное море является самым крупным на планете морским бассейном, водная толща которого разделена по вертикали на два слоя. До глубин 150-200 метров вода насыщена кислородом и пригодна для жизни. Ниже расположен анаэробный слой, насыщенный сероводородом, имеющий постоянную соленость, постоянную температуру и плотность, который доходит до глубины 2000 метров и населен только микроорганизмами.

Самый популярные курорты для русских на Чёрном море

ГЕОЛОГИЧЕСКАЯ ИСТОРИЯ ЧЕРНОГО МОРЯ



5-7 млн
лет назад



**Сарматское
море**

пресное

2-3 млн
лет назад



**Меотическое
море**

солёное

1.5-2 млн
лет назад



**Понтическое
море**

пресное

100-150 тыс
лет назад



**Карангатское
море**

солёное

18-20 тыс
лет назад



**Новоевксинское
море**

пресное

6-8 тыс
лет назад



**Чёрное
море**

солёное

РЕЛЬЕФ

Шельф дна – расположенный под водой пологий склон до глубины в 100-150 метров. К неглубокой шельфовой зоне относится северо-запад моря. Потом резко начинается континентальный почти отвесный обрыв на глубину более километра.

На дне Черного моря располагается песок или каменистый гравий. Еще ниже – фазеолиновый ил шельфа.

Толщина донного ила, по мнению ученых, составляет 8-16 км, она во много раз больше максимальной глубины самого моря. Это структура дна океана.



КЛИМАТ

Климат Чёрного моря, в связи с его среднеконтинентальным положением, в основном континентальный.

-Черноморское побережье Кавказа и южный берег Крыма защищены горами от холодных северных ветров и вследствие этого имеют мягкий средиземноморский климат,

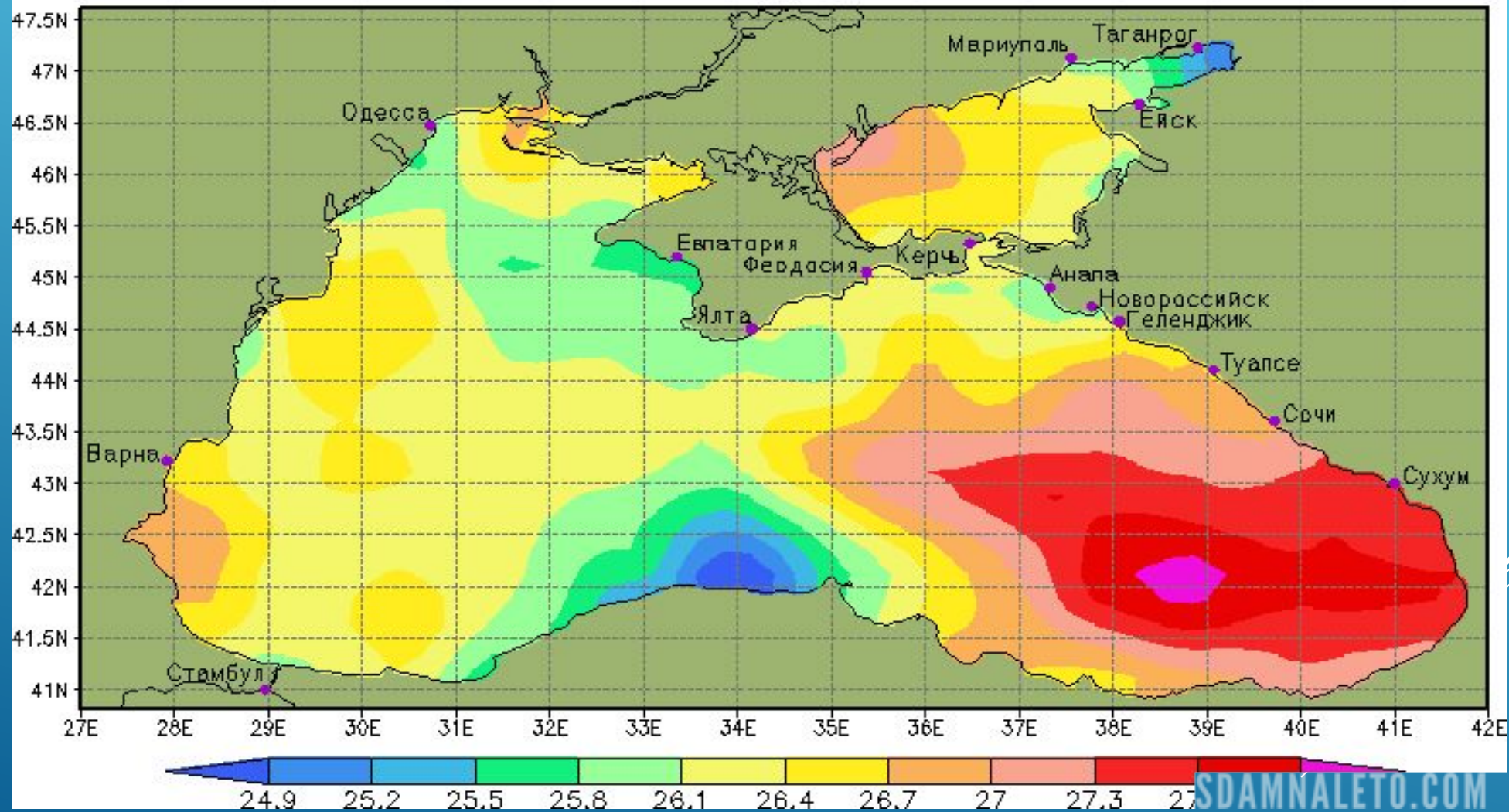
-а к юго-востоку от Туапсе — влажный субтропический климат.



Масштаб 1:7 500 000

ТЕМПЕРАТУРА ВОДЫ

29.07.2015



КРУПНЕЙШИЕ РЕКИ

В Чёрное море впадают следующие крупнейшие реки: Дунай, Днепр, Днестр, а также более мелкие Мзымта, Бзыбь, Риони, Кодор (Кодори), Ингури (на востоке моря), Чорох, Кызыл-Ирмак, Эшли-Ирмак, Сакарья (на юге), Южный Буг (на севере).



РАСТИТЕЛЬНОСТЬ

Растительный мир моря включает в себя 270 видов многоклеточных зелёных, бурых, красных донных водорослей



зостера



цистозира

В составе фитопланктона Чёрного моря — не менее шестисот видов.

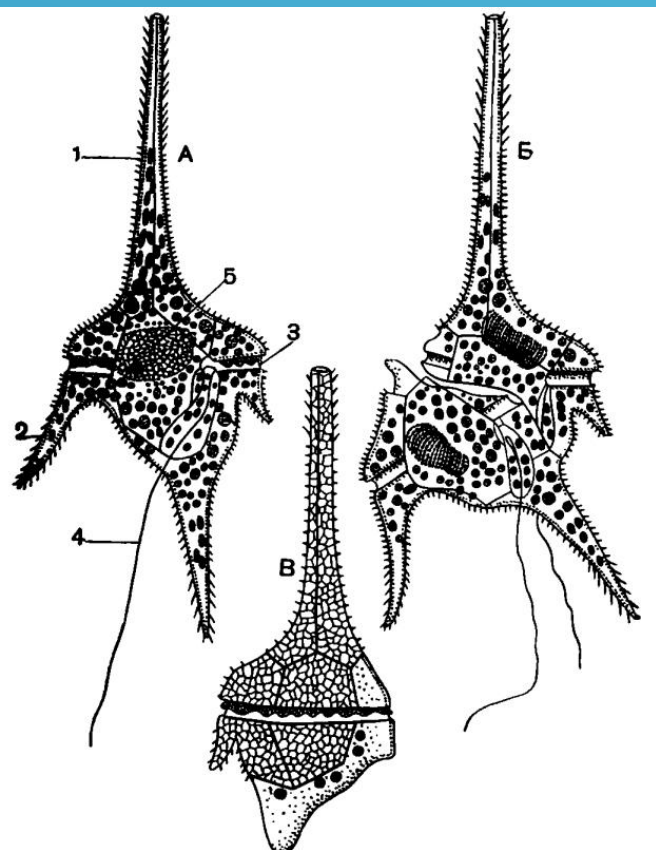
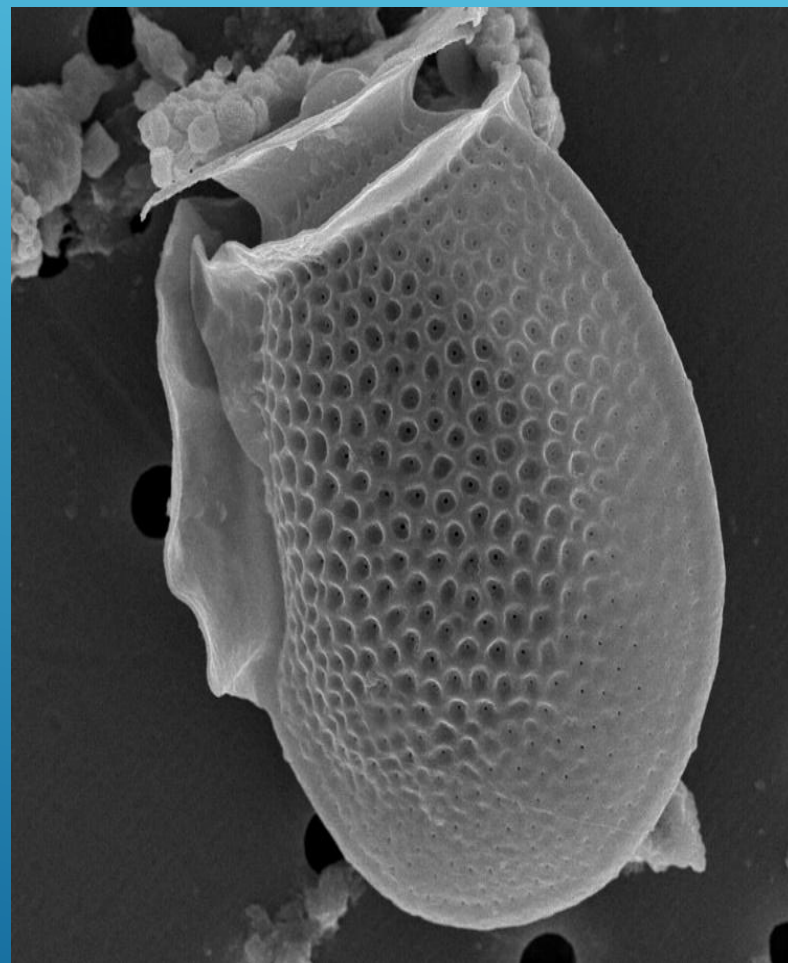
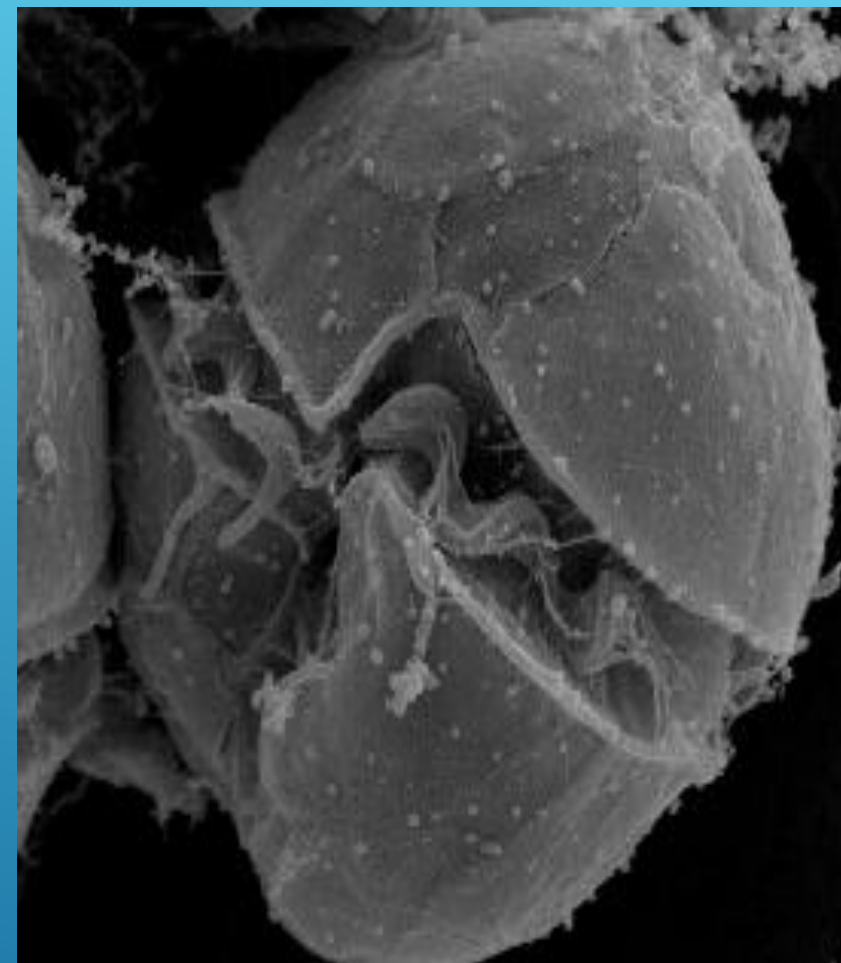


Рис. 48. *Ceratium hirudinella*:

А — неделиющаяся особь; Б — деление; В — только что разделившаяся особь, часть пластинок на заднем конце недоразвита. 1 — апикальный вырост; 2 — антапикальный вырост; 3 — поясок; 4 — задний жгутик; 5 — ядро.



динофизис




александриум

панцирные
жгутиконосцы

ЖИВОТНЫЙ МИР

В Чёрном море обитает 2,5 тыс. видов животных (из них 500 видов одноклеточных, 160 видов позвоночных — рыб и млекопитающих, 500 видов ракообразных, 200 видов моллюсков, остальное — беспозвоночные разных видов), для сравнения, в Средиземном — около 9 тыс. видов. Среди основных причин относительной бедности животного мира моря: широкий диапазон солёностей воды, умеренно холодная вода, наличие сероводорода на больших глубинах.



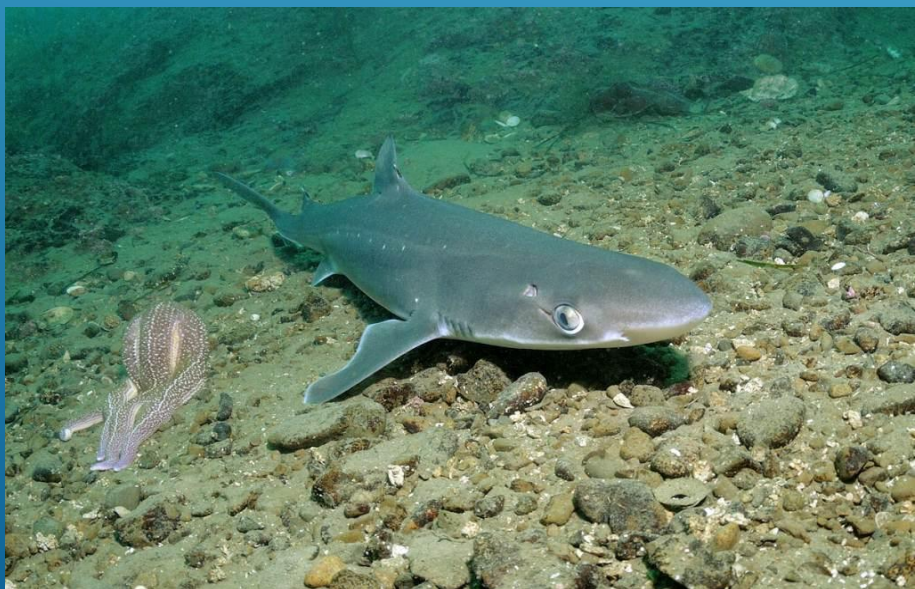


© lubomir hlasek
www.hlasek.com
Neogobius kessleri hf4843

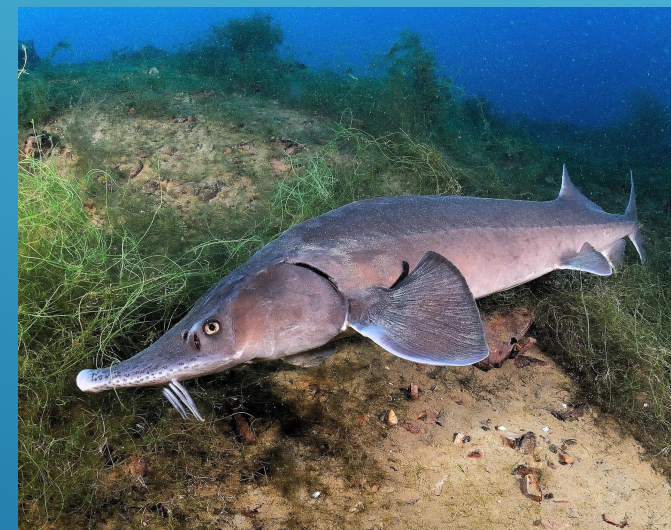
БЫЧОК-
ГОЛОВАЧ



АЗОВСКАЯ ХАМСА



акула-катран



белуга



чайки



буревестники



бакланы

РЕСУРСЫ

- 1) Энергетические
- 2) Минеральные
- 3) Биологические
- 4) Курортно-рекреационные









Карта побережья Черного моря с городами и странами



АНТРОПОЛОГИЧЕСКИЕ ПОСЛЕДСТВИЯ

Загрязнение вод нефтью и нефтепродуктами (самыми загрязнёнными районами являются западная часть моря, на которую приходится наибольший объём танкерных перевозок, а также акватории портов). Как следствие, это приводит к гибели морских животных, попавших в нефтяные пятна, а также загрязнению атмосферы за счет испарения нефти и нефтепродуктов с поверхности воды.



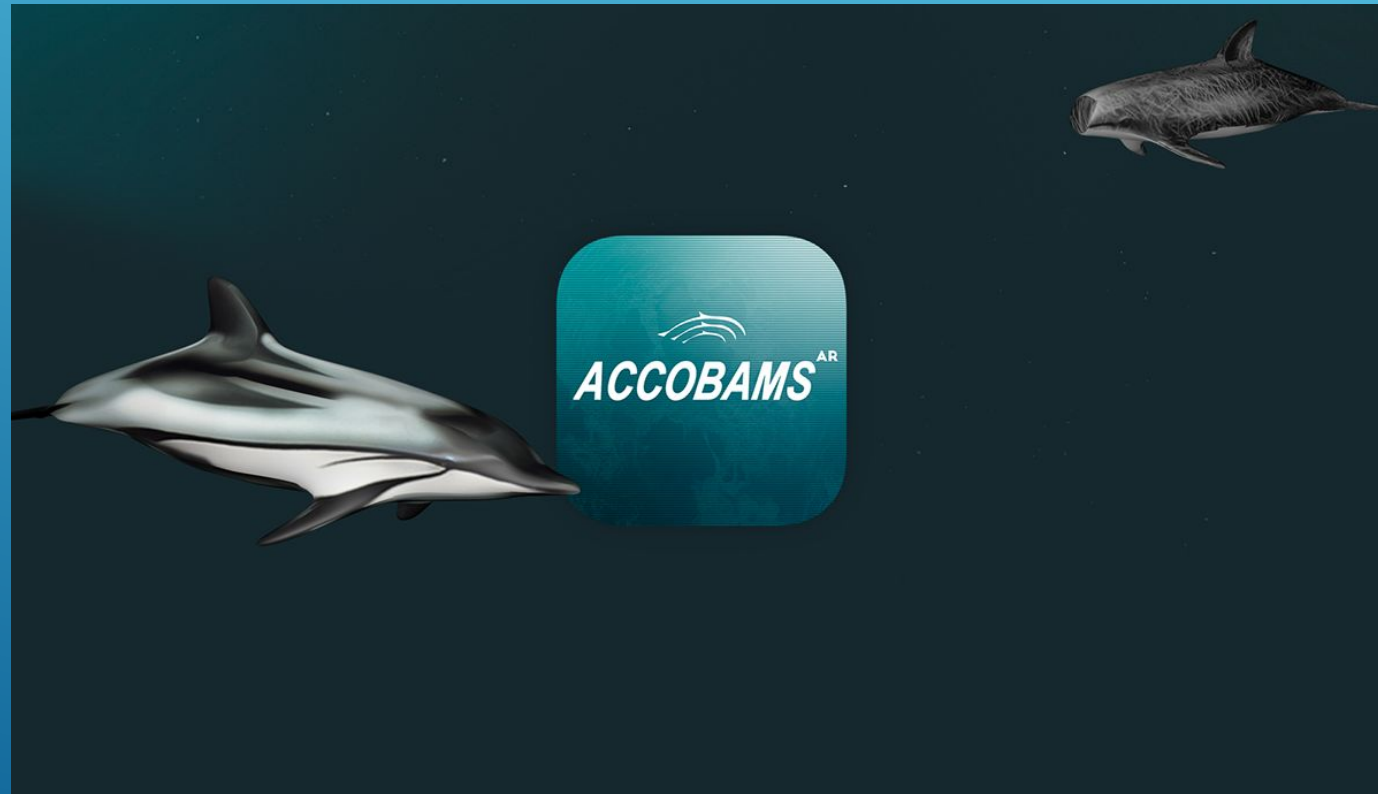


Загрязнение вод моря отходами человеческой жизнедеятельности — сброска неочищенных или недостаточно очищенных сточных вод и т.п



Массовый вылов рыбы

Для охраны окружающей среды в районе Чёрного моря в 1998 году было принято соглашение ACCOBAMS («Agreement on the Conservation of Cetaceans of the Black Sea, Mediterranean Sea and Contiguous Atlantic Area»), где одним из основных вопросов стоит охрана дельфинов и китов.



СПАСИБО ЗА ВНИМАНИЕ!

