

«Понятие формы. Многообразиие форм окружающего мира»

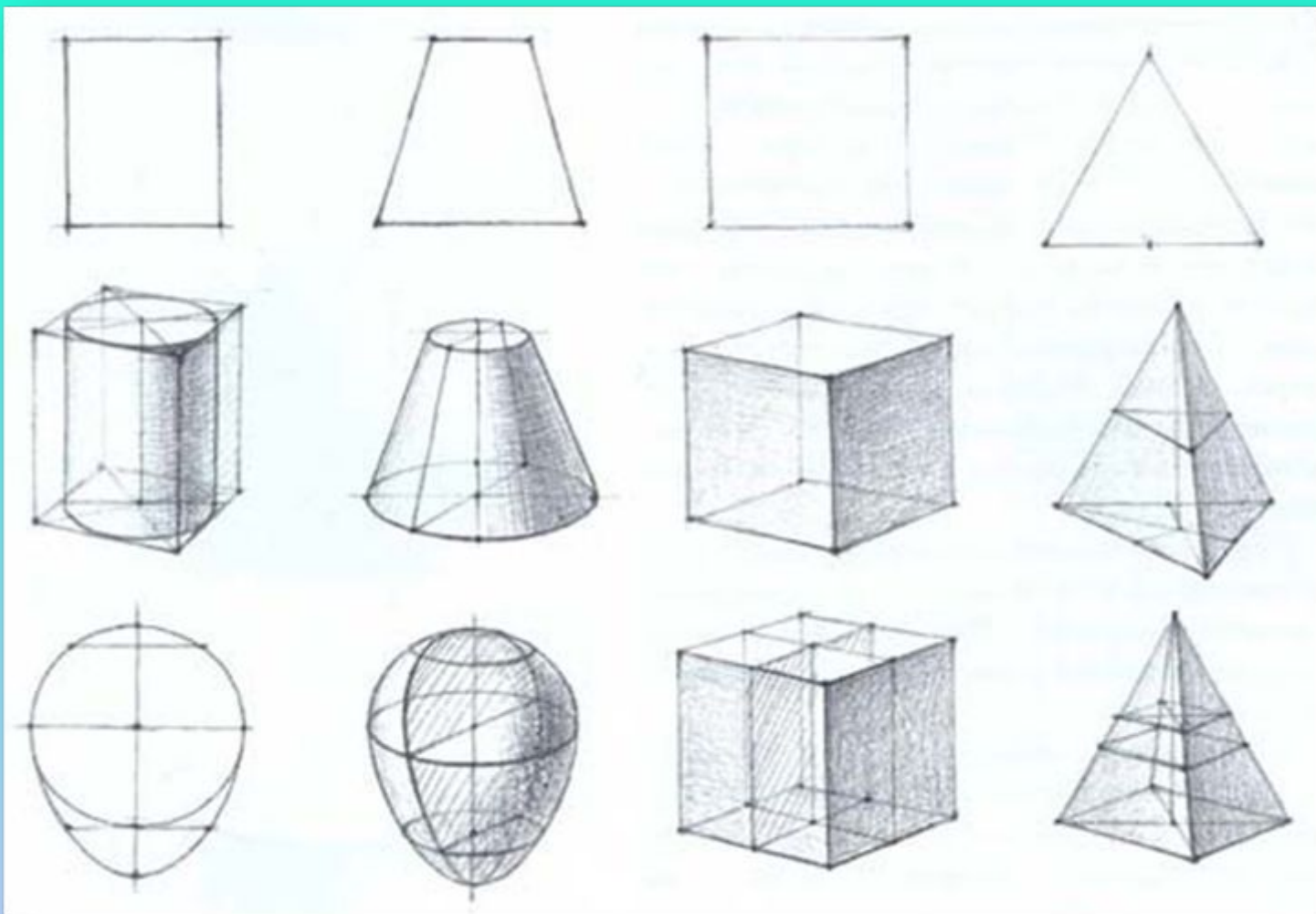


Вам представлены одинаковые по назначению предметы. В чем их отличие?





- **Форма** — это единство внутренней конструкции и внешней поверхности объекта.



ГЕОМЕТРИЧЕСКИЕ ФИГУРЫ



КРУГ



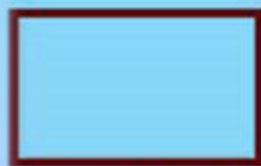
ТРЕУГОЛЬНИК



КВАДРАТ

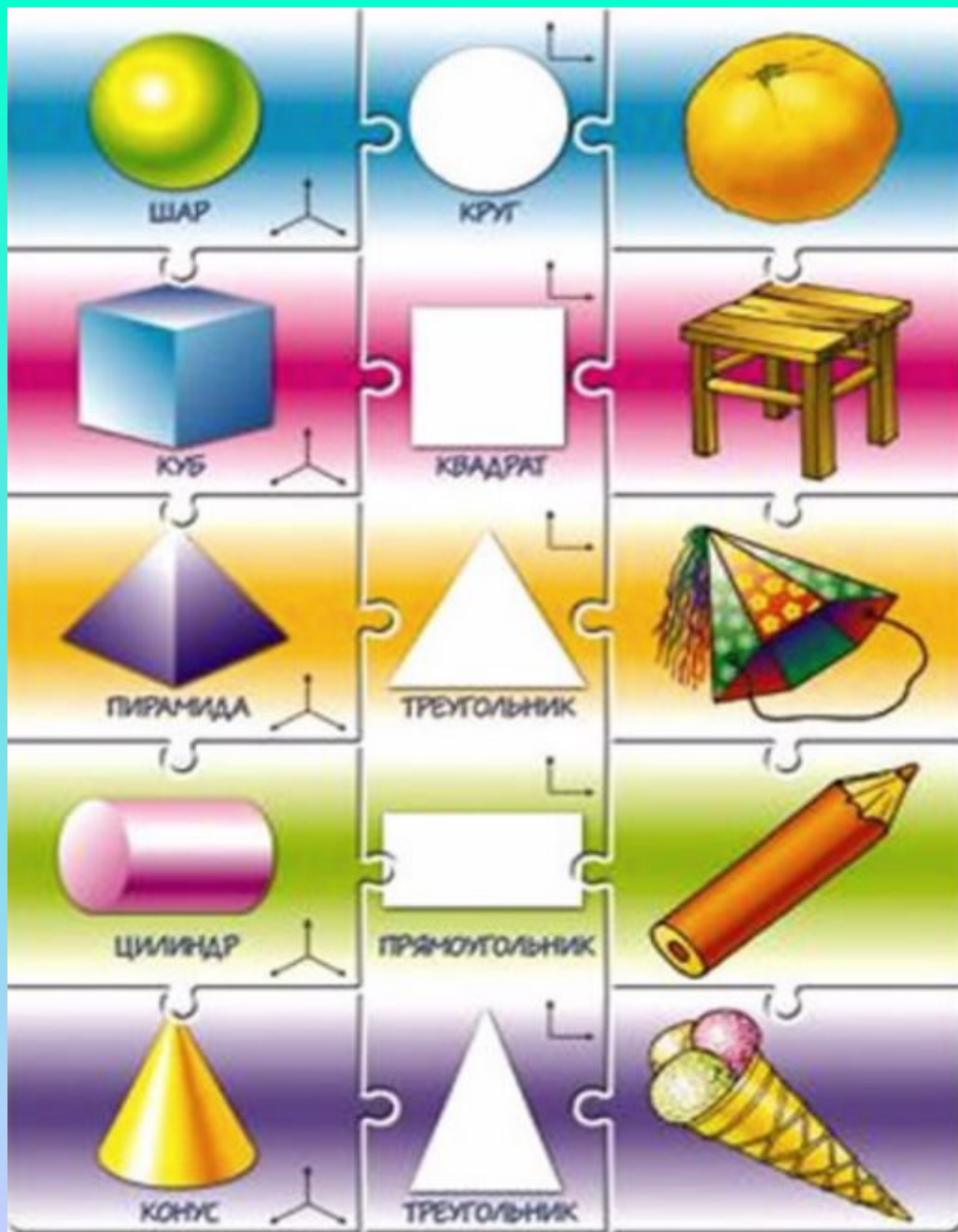


ОВАЛ

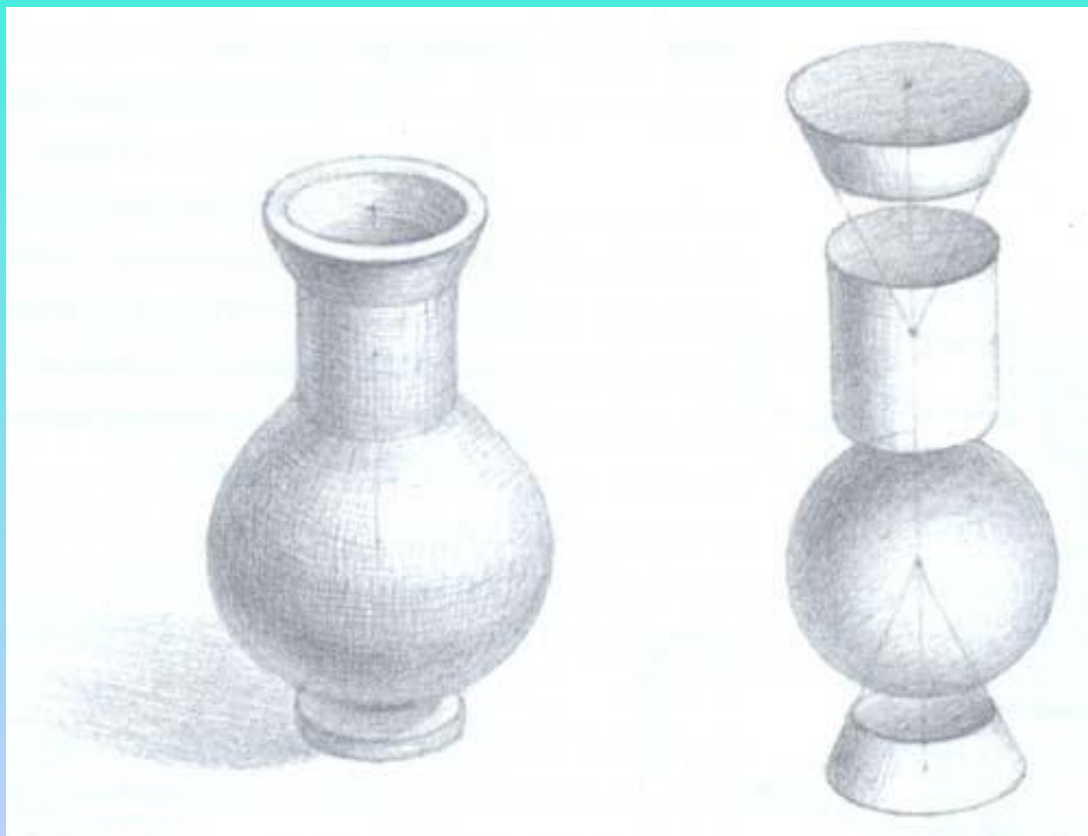


ПРЯМОУГОЛЬНИК



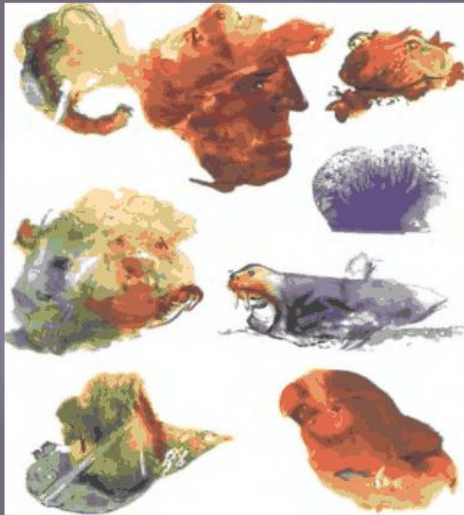


Конструкция — это основа формы, костяк, каркас, связывающий отдельные элементы и части в единое целое.



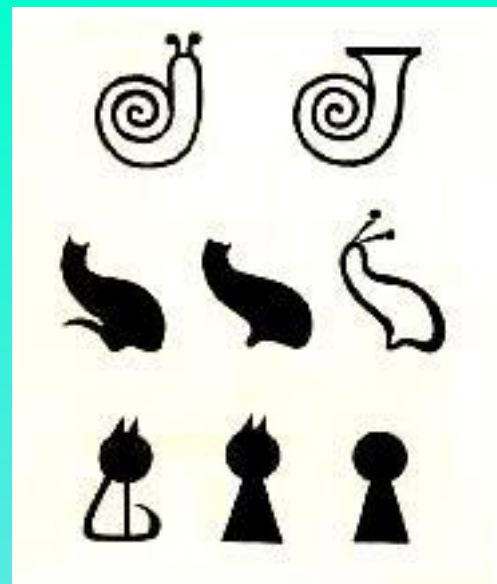
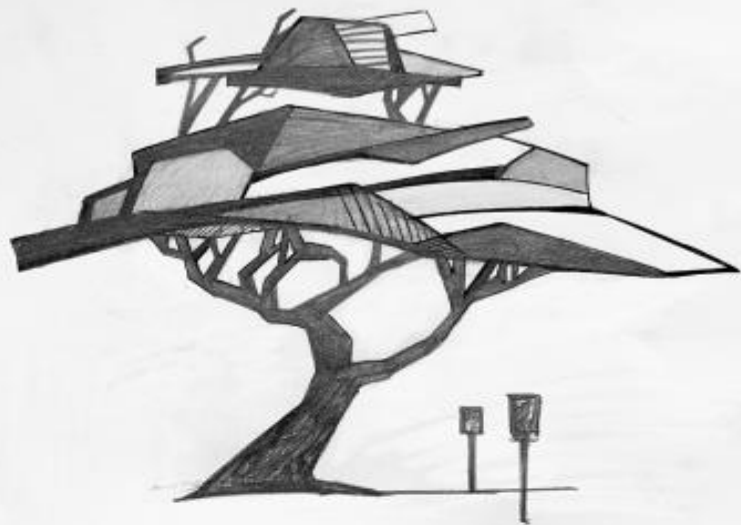
Если мысленно расчленить форму кувшина, отбросив носик и ручку, то можно представить, что горло — это цилиндр, а основная часть сосуда состоит из шара и двух усеченных конусов.

Оказывается, в течении нашей жизни мы накапливаем представления о разнообразных формах, и порой нашему глазу достаточно лишь намека, точки, пятна, чтобы узнать в них знакомые предметы



Стилизация

означает декоративное обобщение и подчеркивание особенностей формы предметов с помощью ряда условных приемов. Можно упростить или усложнить форму, цвет, детали объекта, а также отказаться от передачи объема.





**Спасибо за
внимание!**

Автор: Горлицева Наталия Анатольевна