

Тема урока: «Картина - пейзаж»



Пейзаж – (франц. *paysage* - страна, местность) - это жанр изобразительного искусства, в котором основным предметом изображения является природа.



***Уже лепестки распустились и отзвенела капель!
На яркой апрельской палитре разводит весна акварель!***



Типичный для России средней полосы пейзаж. В картине одновременно и печаль, и радость, и улыбка, и раздумье... На еще голых ветках покривившихся берез множество грачиных гнезд, вокруг которых суетятся сами хозяева птичьего поселка. Прозрачный свежий воздух чувствуется в высоких, нежно-голубеющих облаках. Поблескивает синевой освободившийся ото льда пруд. Художник так написал весну, что мы слышим не только грачиный гомон, но и ощущаем движение, обновление жизни и запах весны. Картина написана в холодном колорите с преобладанием серых и серо-голубых тонов.

А.Саврасов «Грачи прилетели»



И. Левитан "Март"

Красота-то, какая! В голубом небе тоненькие веточки берез переливаются разными цветами. Их белые стволы словно светятся, а за ними темная зелень сосен. Высоко-высоко на березе темный скворечник ждет своих жильцов. Природа погружена еще в зимний сон, но снег на крыше крыльца подтаял, на дороге потемнел, стал рыхлым. А тени голубые-голубые! Сугробы потеряли свою белизну, осели... И все вокруг залито солнцем!

Перспектива в пейзаже

Линейная перспектива:

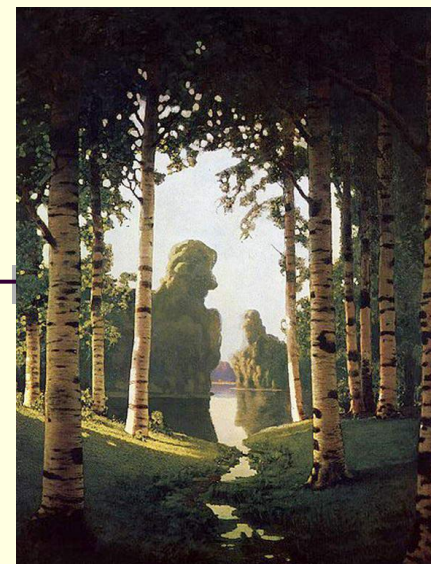
- чем дальше от нас находится предмет, тем он кажется меньше. Иными словами: ближе – больше, дальше – меньше.



И. Шишкин. «Рожь»

Воздушная перспектива:

- чем ближе предмет, тем больше подробностей; при удалении детали предмета заметны меньше.
- ближние предметы изображают ярко окрашенными, а удаленные – бледными.



И.Куинджи. «Березовая роща»



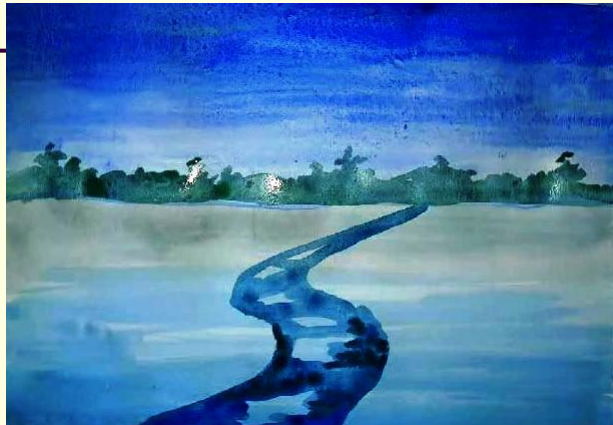
И.Шишкин. «Утро в сосновом бору»

Основные этапы выполнения рисунка

1.



2.



3.



4.



5.



Спасибо всем за внимание и активную работу.

- Что же нового и интересного вы, ребята, узнали на уроке?
- Какие затруднения вы испытывали при выполнении самостоятельной работы?
- Все ли вам удалось?

