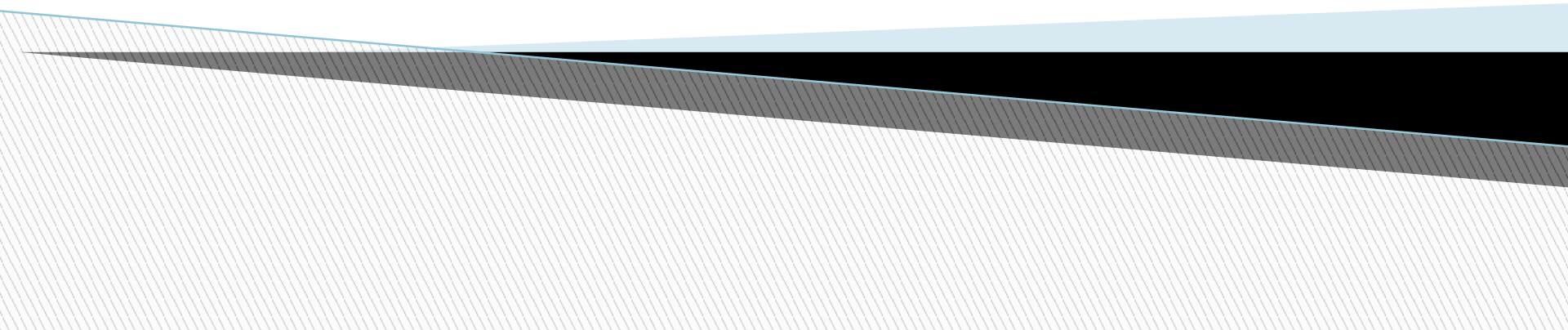


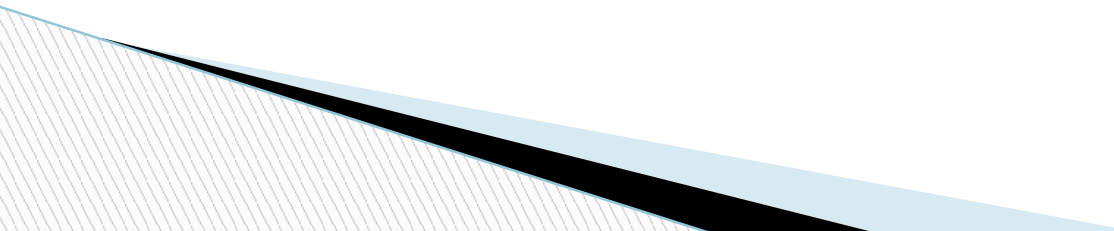
Калининградская область.

Географическое положение.

История образования.



Цель:

- ▣ Изучить географическое положение Калининградской области, рассмотреть историю образования.
 - ▣ Познакомиться с историческими памятниками Калининградской области.
 - ▣ Способствовать пробуждению познавательного интереса, эмоциональных и патриотических чувств к Малой Родине.
- 



- ▣ **Калининградская область**
расположена на юго-восточном
побережье Балтийского моря,
является полуанклавом Российской
Федерации в Европе и отличается
своеобразным географическим
положением. На севере и востоке она
граничит с Литовской Республикой,
на юге - с Республикой Польша, на
западе область ограничивает *140-*
километровое побережье

- Две косы – Куршская и часть Вислинской, являющейся территорией области и называемой Балтийской, отделяют от моря 2 залива - Куршский и Калининградский (на территории Польши - Вислинский). Калининградская область - единственная территория России, отделенная от ее основной части территориями других суверенных государств. Территория области - около 15,1 тыс. кв. км, что составляет всего 0,09% площади Российской Федерации. Максимальная протяженность области с севера на юг достигает 110 км, а с запада на восток – 195 км. Протяженность границ региона, являющихся одновременно и государственной границей Российской Федерации, составляет 540 км.

Росгартенские ворота



Кафедральный собор



Кафедральный собор



Орган в Кафедральном соборе



Королевские ворота



Горельефы на Королевских воротах



Калининградский областной драматический театр



Брандербургские ворота



Музей янтаря



Рыбацкая деревня



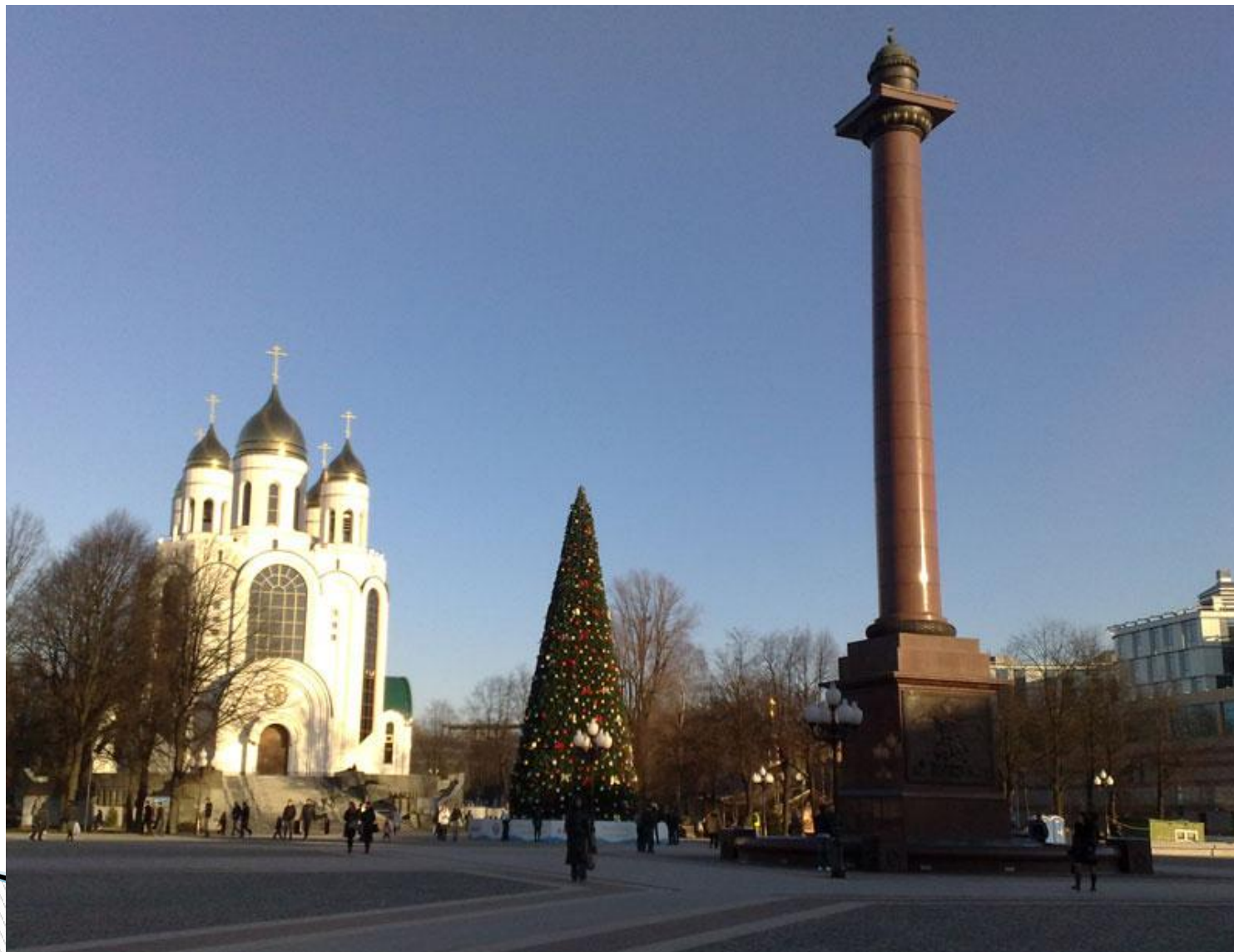
Судно – музей «Витязь»



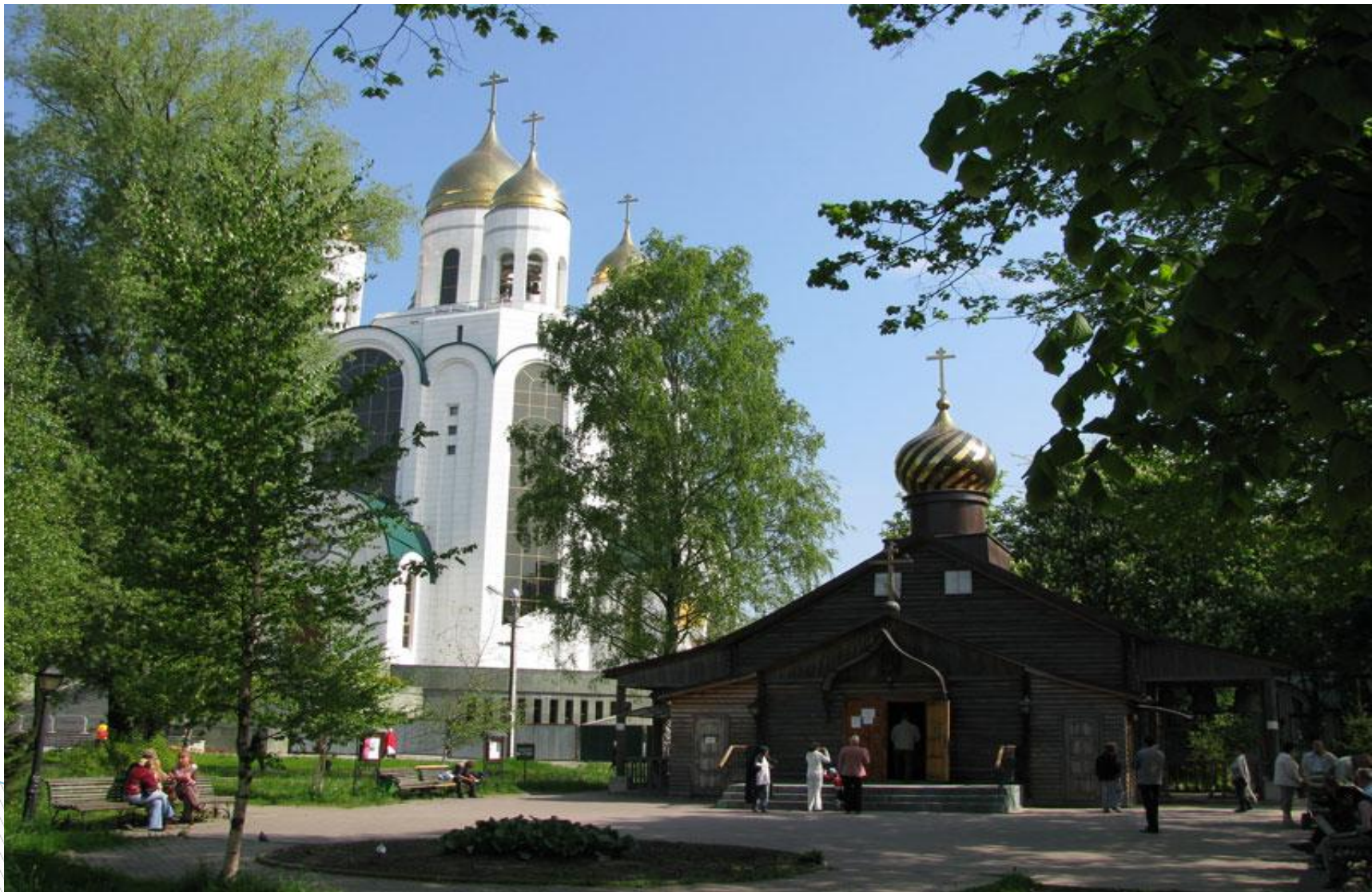
Дворец культуры Моряков



Триумфальная колонна



Храм Христа Спасителя



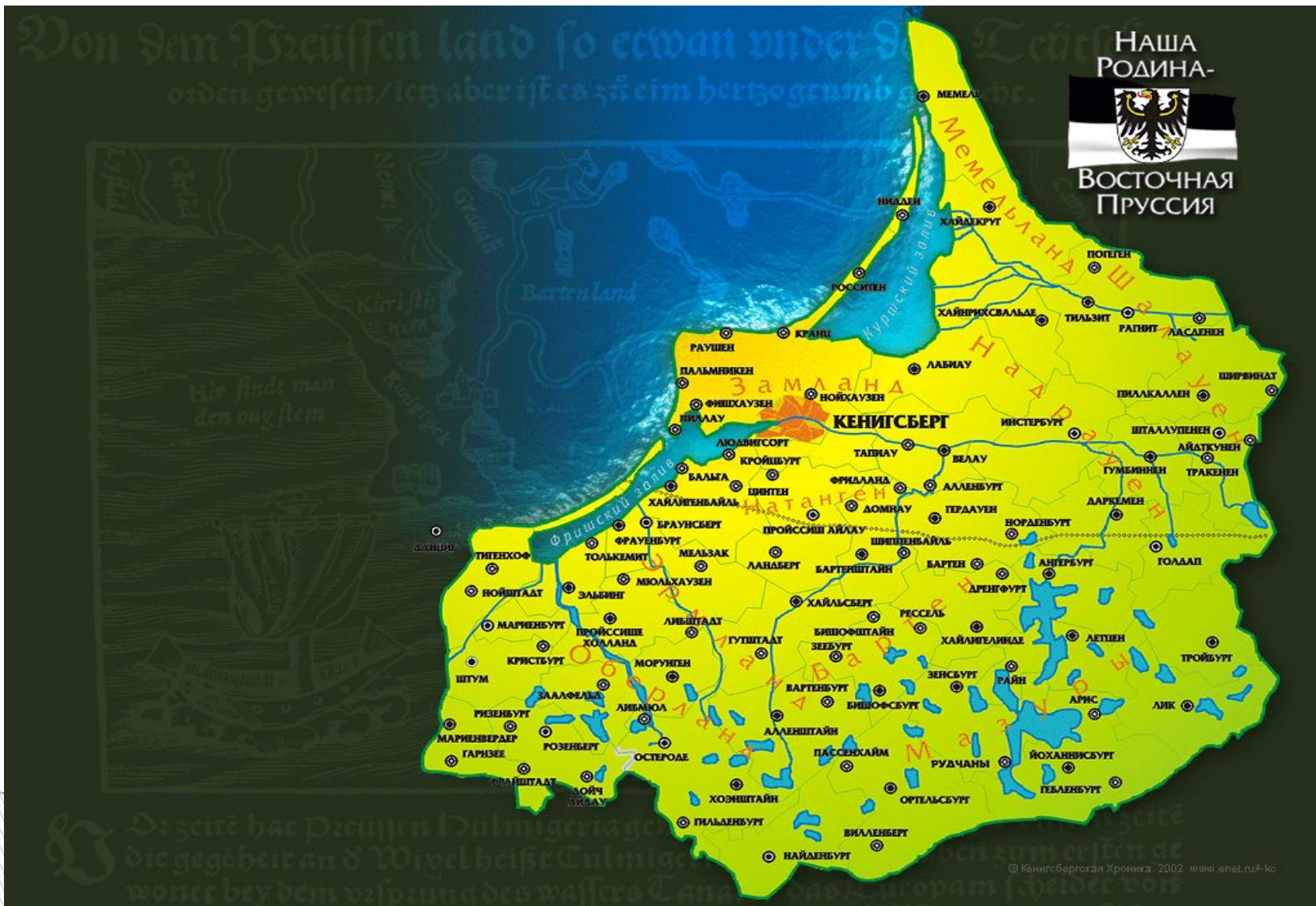
Краткая историческая справка

- Калининградская область расположена на территории бывшей Восточной Пруссии. В 1255 году на высоком берегу около устья реки Преголи был заложен замок Кенигсберг. С первых веков своей истории город активно развивался, вел значительную торговлю в составе Ганзейского союза. Центром науки и культуры был знаменитый университет Альбертина, который за свою долгую историю дал немало импульсов развитию духовной жизни города и его соседей в Балтийском регионе.

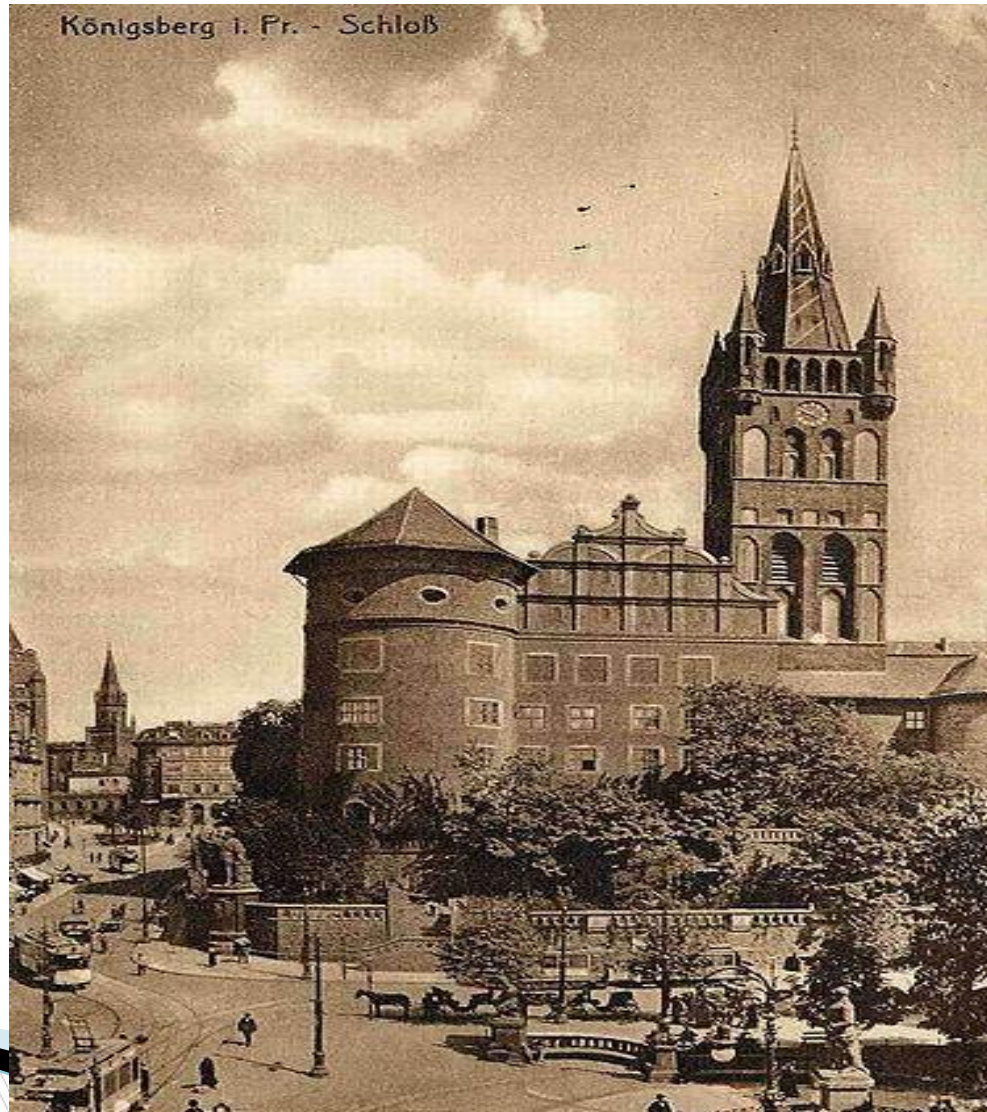
- ▣ Политическая карта Европы изменилась после Второй мировой войны, и бывшая столица Восточной Пруссии - город Кенигсберг - стал российским городом.
- ▣ Границы Калининградской области определены Потсдамской конференцией в 1945 году. Треть Восточной Пруссии со столицей Кенигсберг отошла к бывшему СССР, остальная часть - к Польше. Большинство немецкого населения покинуло территорию области с отступавшей немецкой армией.

- В 1946 г. Кенигсберг был переименован в Калининград и стал административным центром самой западной территории России. За последние годы его облик приобрел новые черты. С центральной площади открывается панорама новостроек, однако силуэт Кафедрального собора, памятника архитектуры 14 века, напоминает о возрасте города. До 1991 года из-за закрытости, ограниченного режима посещений и международных контактов город утратил традиционную роль моста между Востоком и Западом. Но с возрождением новой России особое значение обрело его уникальное географическое положение.

Карта Восточной Пруссии



Замок тевтонского ордена – замок Кенигсберг



Флаг Кенигсберга *1380г*



Символ тевтонского ордена



Рыцари тевтонского ордена







Доспехи рыцарей тевтонского ордена





Спасибо за внимание!

