

«ПАТОГЕНЕЗ СЕБОРЕИ (АКНЕ)»

Подготовила презентацию студентка
группы 1626

Кайгородова Анастасия Васильевна

Преподаватель: Давтян О.А.

Определение

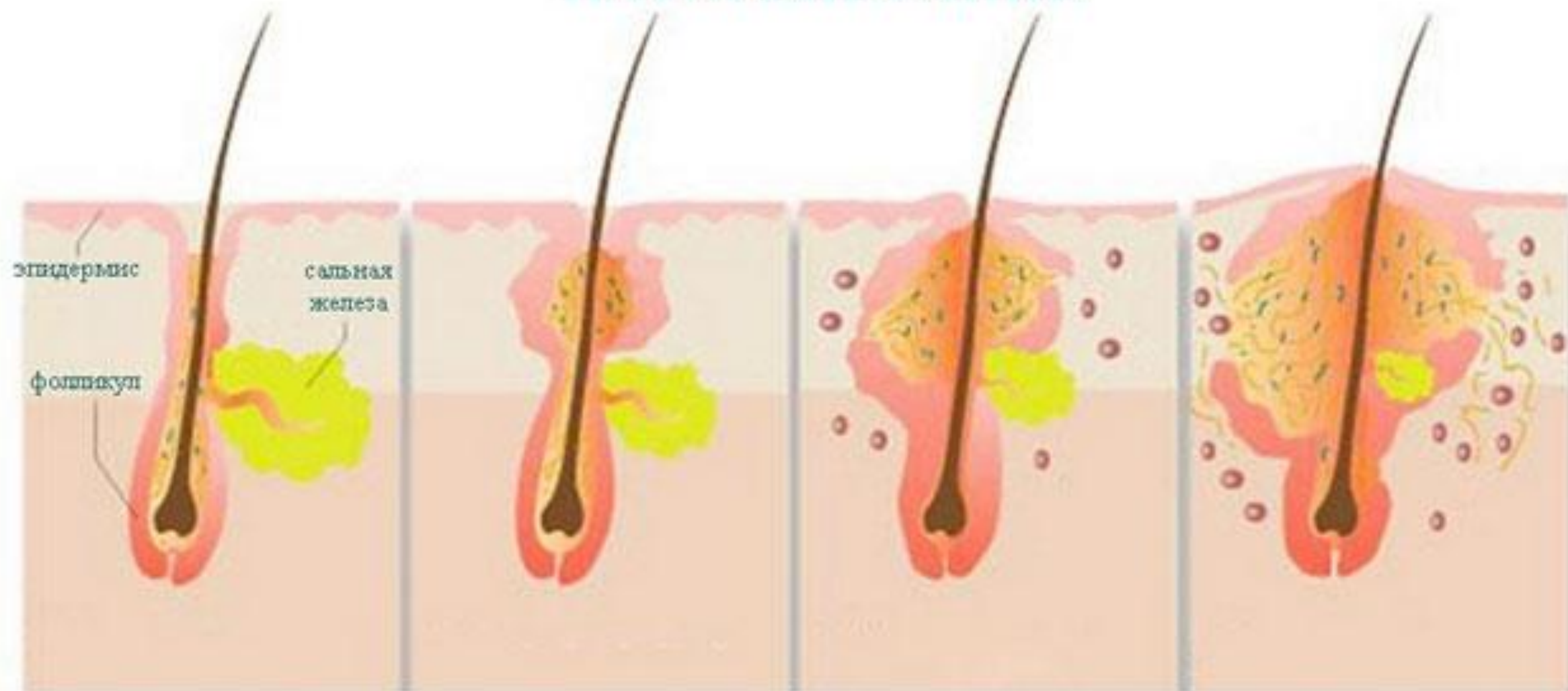
Заболевание кожи, характеризующееся избыточным салообразованием и изменением состава сального секрета вследствие накопления в нем свободных жирных кислот.



Патогенез

- В патогенезе себореи большое значение придается нарушению физиологического равновесия эстрогенных и андрогенных гормонов в сторону последних, что особенно выражено в юношеском возрасте. Однако количественная и качественная характеристика кожного сала зависят также от состояния нервной, пищеварительной систем, характера питания, сопутствующих заболеваний.

ПАТОГЕНЕЗ АКНЕ



1. Накопление внутри протока кератино-подобных масс и отмершего эпителия

РАННИЙ КОМЕДОН

2. Закупорка протока сальной железы

ПОЗДНИЙ КОМЕДОН

3. Присоединение инфекции, начало воспалительной реакции

ОБРАЗОВАНИЕ ПАПУЛЫ

4. Выраженное воспаление

ОБРАЗОВАНИЕ ПУСТУЛЫ

Патогенез

При себорее подавляются бактерицидные свойства сального секрета. Он скапливается в протоках сальных желез и на поверхности кожи, создавая условия для развития пиококковой инфекции, что проявляется образованием угрей (см. Угри обыкновенные); этому способствует также неправильный уход за кожей

Клиника

- Себорея в большей степени поражает кожу лица, волосистой части головы, груди, спины. Выделяют несколько форм себореи, среди которых главными являются густая и жидкая формы.
- Густая себорея характеризуется повышенной сальностью кожи на фоне ее огрубления, развитием сальных пробок - комедонов (черных угрей) и кист сальных желез (атером) с творожистым сальным секретом. Волосы становятся грубыми, сальными.
- При жидкой себорее сальный секрет не такой вязкий, в избытке покрывает кожу, отчего она словно смазана маслом; волосы на голове склеиваются в пряди, редуют (себорейная алопеция), кожа на голове покрывается множеством желтых чешуек.



ГУСТАЯ



ЖИДКАЯ

Лечение

- Лечение состоит в диете с ограничением углеводов и жиров, экстрактивных веществ. Пища должна содержать полноценные белки, витамины, кисломолочные продукты. Назначают антиандрогенные препараты (диане-35 - 1 таблетка в день, у женщин - начиная с 5-го дня менструации на 21 день; курс лечения повторяют; мужчинам препарат назначают циклами по 10 дней с 20-дневным перерывом). Показаны также витамины А, Е, группы В Наружно используют шампуни "Низорал", "Себорин"; сульфид селена (сульсеновая паста).



Спасибо за внимание!