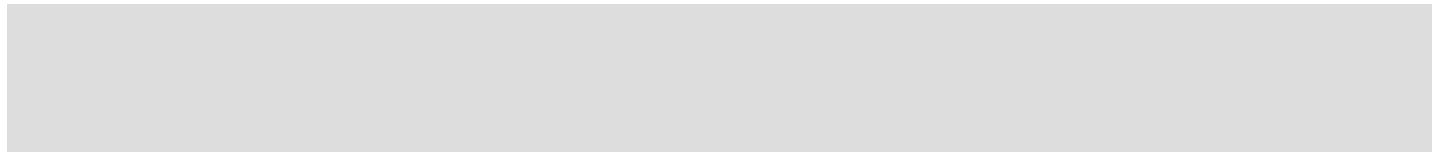
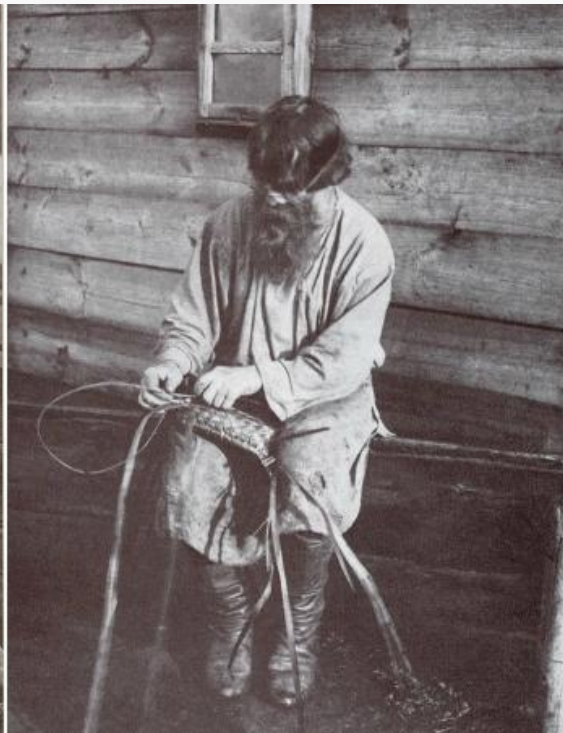
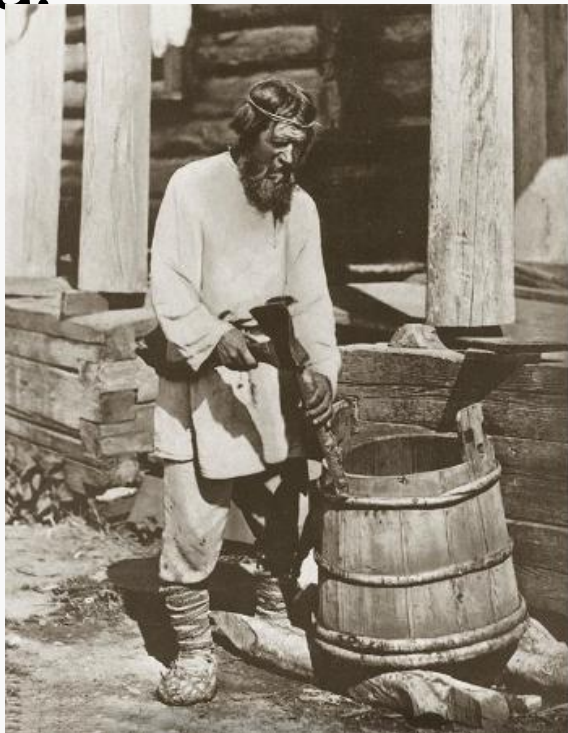


# НАРОДНЫЕ РЕМЕСЛА



# Ремесло

- **Ремесло́** — мелкое ручное производство, основанное на применении ручных орудий труда.



# Народное ремесло

- ▣ **Народные художественные промыслы** (*народное ремесло*) — изделия, изготовленные из простых подручных материалов при помощи несложных инструментов. Этот традиционный вид промысла разнообразен творческими видами деятельности, где вещи создаются собственноручно.

# История

- Народные промыслы дошли до нас с давних времён – роспись, резьба, кружево, однако есть и новые народные промыслы. Чаще всего они начинались с крестьянского бытового искусства.



Изготовление  
деревянных ложек.

# Особенности

- Художественно-стилистические особенности изделий народных ремёсел и промыслов складывались на основе традиций национальных культур, получивших в каждом регионе свои отличительные особенности





# Художественная роспись в России

- Деревянные, металлические изделия, детские игрушки и мебель расписывали на Руси испокон веков. Технология в различных регионах страны значительно отличалась друг от друга. Далее подробно о самых известных видах росписи.



# Жостово

- Истоки **жостовской росписи** восходят к началу 19 века.
- Основными мотивами росписи являются цветочные букеты.



*Жостовский металлический поднос.*

# Хохлома

- **Хохлома** зародилась в 17 веке в окрестностях Нижнего Новгорода. Название промысла пошло от деревни Хохлома, куда свозили готовые изделия с близлежащих деревень.
- Основные мотивы хохломы – это грозди рябины, ягоды, листочки и цветы.



*Посуда, расписанная хохломой.*



# Гжель

- Гжель берет свое начало еще с 14 века.
- Изделия расписывали синим кобальтом в два способа: надглазурный и подглазурный. Сначала рисунок наносился на влажную глину, а потом еще раз на глазурь.



*Посуда, расписанная гжелью.*

# Федоскино

- Роспись берет свое начало в 18 веке.
- Перед непосредственно самим рисованием на поверхность наносили тонкий слой сусального золота, перламутра. Самые популярные сюжеты для рисования связаны с жизнью простого народа.



*Лаковая роспись по дереву.*

# Мезенская роспись

- Мезенская роспись сложилась в 19 веке
- В мезенской росписи по дереву доминируют черный, красноватый и охра. В основном наносят орнаменты на предметы быта: короба, прялки, ковшики. После росписи наносят олифу, которая придает ей дополнительный блеск.



*Мезенская роспись по дереву.*

# Изделия из ткани

- **Вологóдское кру́жево** — вид русского кружева, плетённого на коклюшках (деревянных палочках); распространён в Вологодской области. Все основные изображения в сцепном вологодском кружеве выполняются плотной, непрерывной, одинаковой по ширине, плавно извивающейся полотняной тесью, «вилюшкой»; они чётко вырисовываются на фоне узорных решёток, украшенных насновками в виде звёздочек и розеток.



Фрагмент кружева  
«Лукоморье» по мотивам  
поэмы А. С. Пушкина «Руслан и Людмила»



# Игрушки

- **Дымковская игрушка** — один из русских народных глиняных художественных промыслов. Возник в заречной слободе Дымково, близ города Вятки (ныне на территории города Кирова).
- Это один из самых старинных промыслов России, возникший в XV—XVI века



Дымковская игрушка



# Игрушки

- **Филимо́новская игру́шка** — древнерусский прикладной художественный промысел, сформировавшийся в деревне Филимоново, Одоевского района Тульской области. По данным археологов филимоновскому промыслу более 700 лет. По другим данным около 1 тыс. лет.



Филимоновская  
игрушка

# Резьба по дереву



- Искусство резьбы по дереву известно с давних времен. Именно резными элементами украшались на Руси деревенские и городские деревянные дома. При этом изготавливались эти элементы с помощью простых и доступных инструментов – топора, пилы, плотницкой стамески.

# Плетение из лозы

- Плетение из лозы является предшественником ткачества. Первые циновки и одежда, сплетенная из трав, - прообраз современных тканей.





# Ковка. Кузнечное дело



- Ковка — основное техническое действие кузнеца. Она производится исключительно с нагретым металлом, что принципиально отличает кузнецов от слесарей, мастеров по холодной обработке металла.