

Научные школы теории организации

(Вебинар № 1)

Лектор,

старший преподаватель каф. АОИ ТУСУР

Кудряшова Лариса Викторовна

Темы вебинаров

1. Научные школы теории организации.
2. Закономерности строения и функционирования организаций
3. Структура организации
4. Типы организационных структур.
Подходы к выбору организационного проекта.
5. Функции управления организаций.
6. Развитие организаций.

План вебинара «Научные школы теории организации»

1. Основные определения
2. Классическая школа теории организации
3. Теория «человеческих отношений»
4. Школа системного подхода
5. Школа процессного подхода

ВНИМАНИЕ, ВОПРОС!!!

**Какие признаки имеет
социальная организация?**

Признаки социальной организации

- Организации создаются для достижения определенных **целей**
- Взаимодействие членов организации на основе **разделения труда**
- Наличие **системы управления**
- **Иерархическое строение**

Структура организации (общее понятие)

Структура организации – это те фиксированные отношения (взаимосвязи), которые существуют между подразделениями и работниками организации, организационными единицами.

Организационная структура включает в себя:

- структуру подчиненности (распределение сфер управления);
- структуру полномочий (распределение власти и ответственности);
- структуру коммуникаций (распределение информации).



Структура организации (структура полномочий и структура коммуникаций)

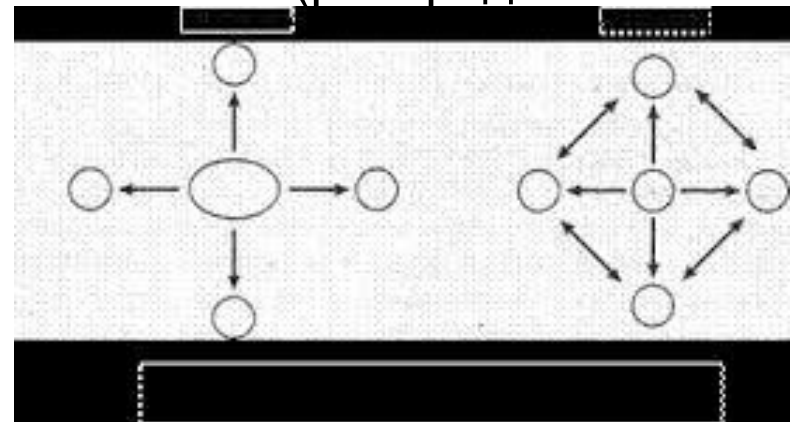
Структура полномочий
(распределение власти и ответственности);

Структура коммуникаций
(информации)

Виды коммуникаций



(распределение

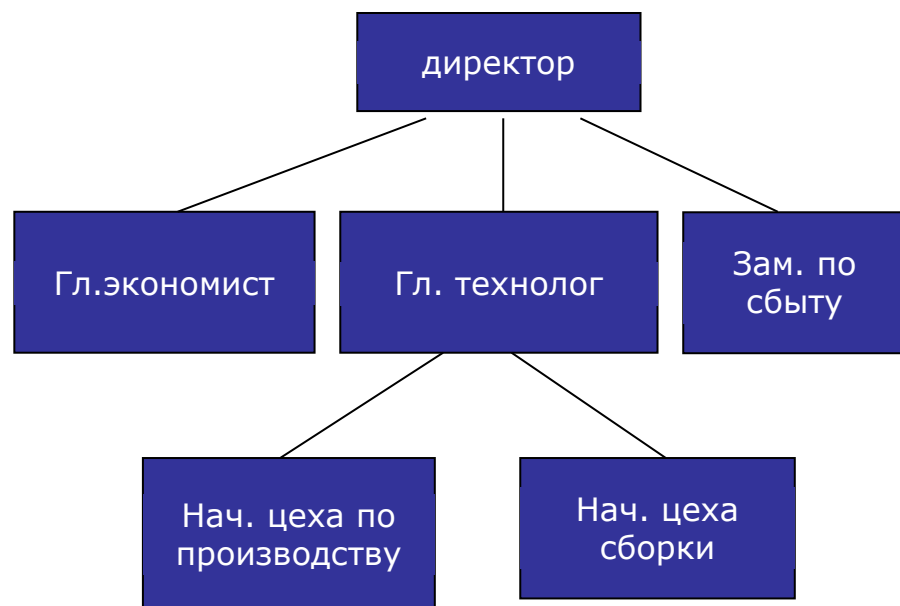


ВНИМАНИЕ, ВОПРОС?

В чем главный эффект организации в сравнении с тем, когда люди действуют порознь?

ВНИМАНИЕ, ОТВЕТ!

Объединение людей в организацию позволяет получать результаты, которые не могли бы быть достигнуты, если бы эти люди действовали порознь



ВНИМАНИЕ, ВОПРОС!!!

Какие причины привели к развитию теорий и методов организационного управления?

История развития теории организации (4 основные научные школы)

Классическая школа (Ф. Тейлор, А. Файоль, М. Вебер);

Теория «человеческих отношений» (Э. Майо, Ч. Бернард)

Школа системного подхода (А. Богданов, Л. Берталанфи, Н. Виннер, Г. Саймон, П. Друкер и другие)

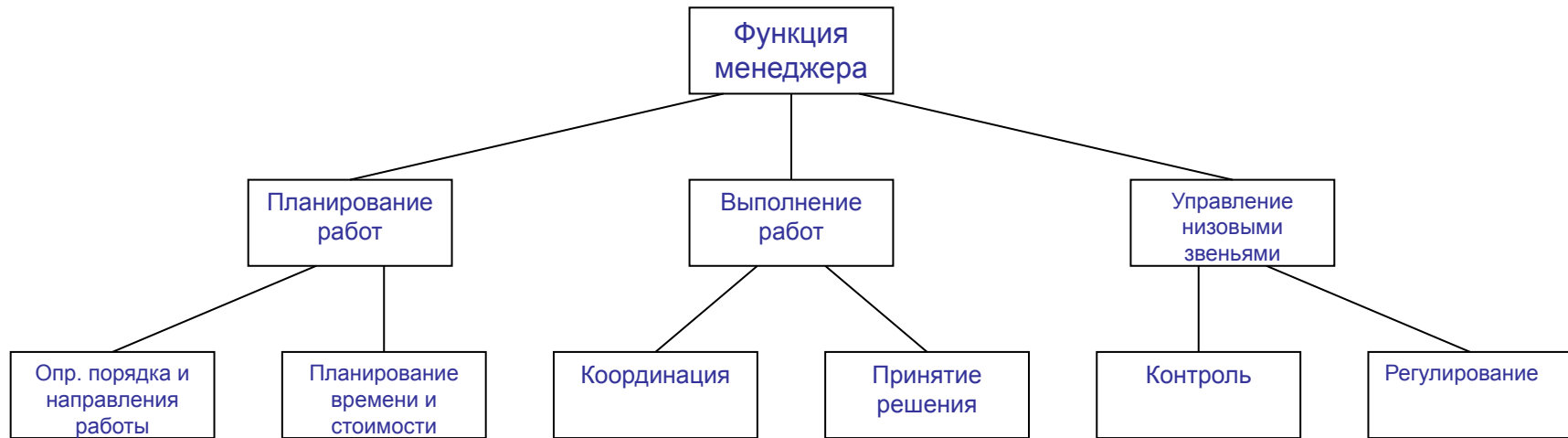
Школа процессного подхода (Э. Деминг, М. Хаммер, Дж. Чампи)

Теория научного управления Ф.Тейлора



Специализация труда	Исследование низового звена организации
Исследование работ и стандартизация	Хронометрирование с целью нормирования операций
Сдельно-премиальная система заработной платы	Оплата труда – основной мотивационный фактор
Отбор и обучение рабочих (для каждого вида работ подбор более способных)	Тест на скоростную реакцию для инспекторов по контролю качества

Научная организация труда (НОТ) Ф. Тейлора



Специализация функций менеджера нижнего звена

Теория (административный подход) Анри Файоля

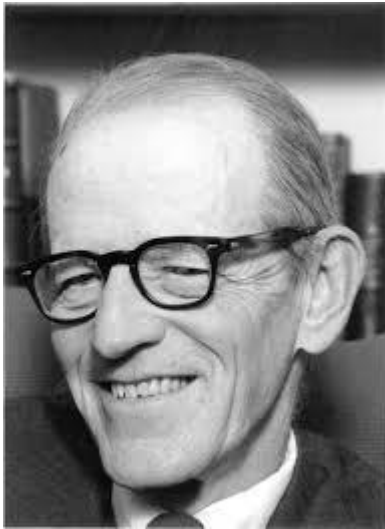


Исследование всех уровней управления	Планирование, организация, управление, координация, контроль
Принцип разделения труда	Баланс между объемом власти и объемом ответственности
Принцип единства цели и руководства	Скалярная цепь (приказы и распоряжения вниз, отчеты о выполнении вверх)
Выделил классические функции менеджмента	Оптимальный баланс между централизацией и децентрализацией

ВНИМАНИЕ, ВОПРОС!!!

В чем заключается принципиальная
разница между исследованиями
Ф. Тейлора и А. Файоля?

Теория «человеческих отношений» Э. Майо, Ч. Бернард



- Школа человеческих отношений (1930-1950 г.г.). Движение за человеческие отношения зародилось в ответ на неспособность школы научного управления и классической школы полностью осознать **человеческий фактор как основной элемент эффективности организации**. Поскольку оно возникло как реакция на недостатки классического подхода, школа человеческих отношений иногда называется **неоклассической школой**.

ВНИМАНИЕ, ВОПРОС!!!

В чем принципиальная разница между классической школой и школой «человеческих отношений» ?

Школа «Системного подхода» (Л.фон Берталанфи)

Системность (организация – «открытая» система, взаимодействующая со средой)

Целевой подход
(управление организацией «от целей»)

Упор на принятие решений
(выбор оптимального управленческого решения)

Использование моделей при принятии решений

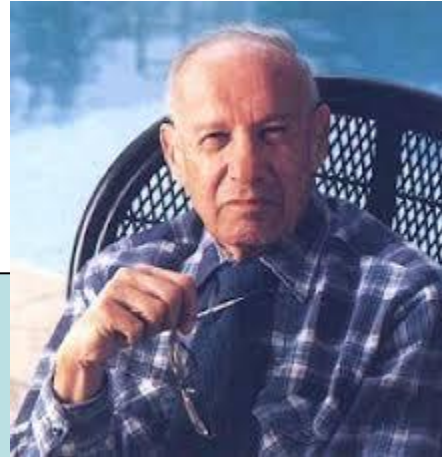
Использование компьютеров



Школа «Системного подхода»

П. Друкер

Метод «Управление по целям»



Г. Саймон

Модели «ограниченной рациональности»,
«локальной рациональности»



Н. Винер

Кибернетика
(информация, обратная связь,
моделирование с помощью ЭВМ)

Внимание! ВОПРОС:

Назовите хотя бы 2 основные причины
возникновения процессного подхода в
изучении феномена организации

Процессный подход

(Э. Деминг, М. Хаммер, Дж. Чампи)



Книга «Непрерывное усовершенствование процессов»
CPI (Continuous Process Improvement) Э. Деминга включает
«14 принципов управления».

Некоторые основные принципы CPI:

- ставится цель постоянного повышения качества продуктов и услуг (в отличие от повышения производительности «любой ценой»), причем критерии качества исходят от потребителя;
- организация работ для достижения цели трансформируется и динамично совершенствуется;

Некоторые основные принципы СРІ:

- исследуются и устраняются недостатки производственной системы, а не отдельных работников;
- в центр внимания ставится не числовой показатель, а качество процесса ее выполнения;
- снимаются барьеры, установленные производственными подразделениями, организуется групповая (командная) работа;
- повышается роль решений и инициативы каждого работника.

Внимание! Вопрос

Что такое ***аутсорсинг***?



СПАСИБО ЗА ВНИМАНИЕ!!!