

Проект рекреационного обустройства лесного участка в Новоспасском лесничестве Ульяновской области

Выполнил: студент

Гаймин С.Н.

Научный руководитель: к.б.н., доцент Парамонова Т.А.

2 Актуальность

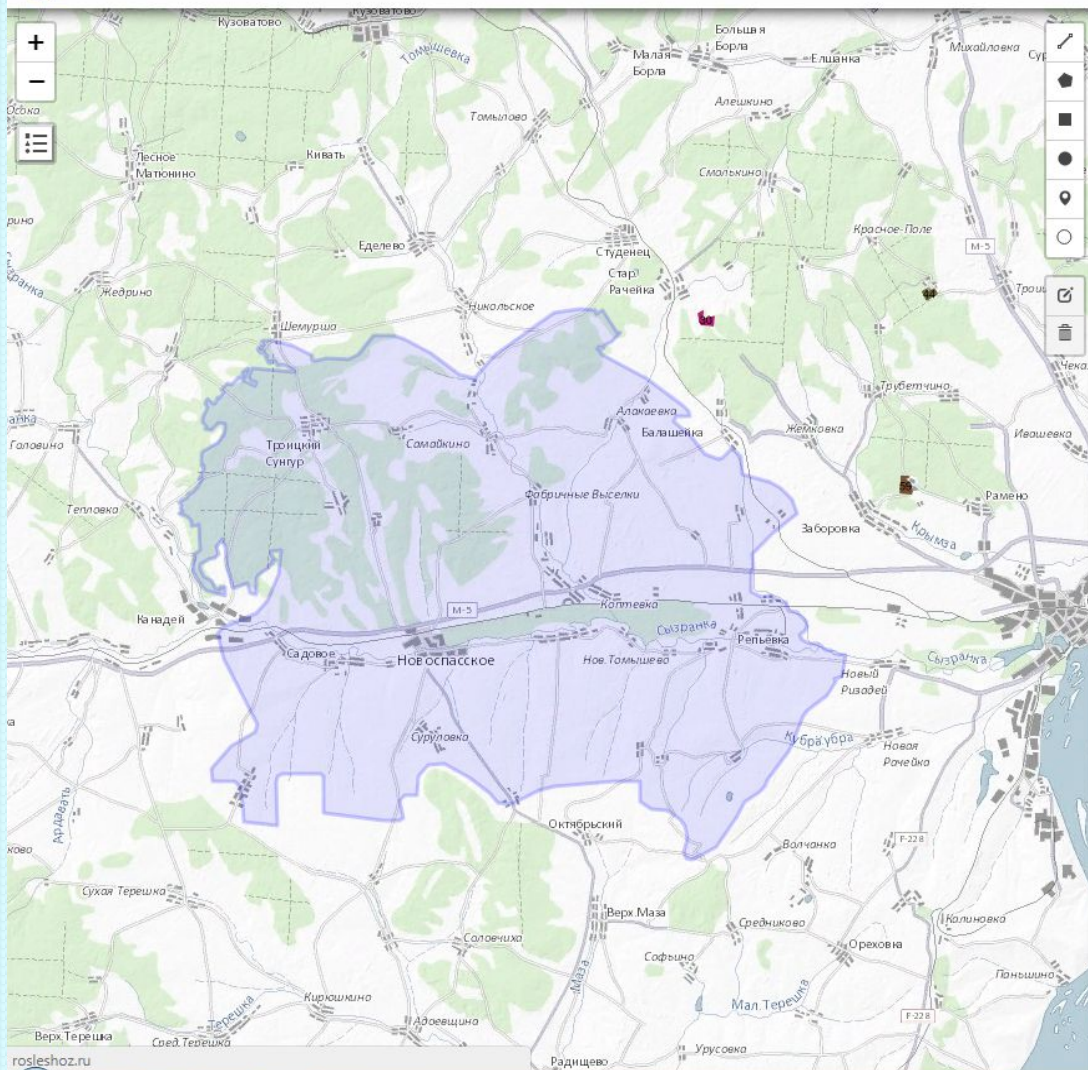
На территории Новоспасского района проживает более 22тысяч человек.

В общей отраслевой структуре промышленного производства значительная доля приходится на нефтедобывающие и перерабатывающие предприятия и предприятия, производящие строительные материалы. Этими предприятиями производится более 88% всей промышленной продукции района. Парков и зон отдыха практически нет. Создание зоны отдыха на лоне природы, где жители п.г.т. Новоспасское и района могли бы восстановить физические и духовные силы, повысить уровень здоровья и работоспособности является актуальной задачей.

территории лесного фонда на которых осуществляется рекреационная деятельность



ИНТЕРАКТИВНАЯ КАРТА "ЛЕСА РОССИИ"



- Росреестр (ESRI. Космические снимки)
- Росреестр (ЕЭКО. Единая электронная картографическая основа)

Ульяновская область

Новоспасское

- 1. Территории лесного фонда, переданные в аренду
 - Лесные участки, свободные от аренды
 - Заготовка древесины
 - Строительство, реконструкция, эксплуатация линейных объектов
 - Выполнение работ по геологическому изучению недр, разработка месторождений полезных ископаемых
 - Ведение сельского хозяйства
 - Выращивание посадочного материала лесных растений: саженцев, семян
 - Переработка древесины и иных лесных ресурсов
 - Строительство и эксплуатация водохранилищ, иных искусственных водных объектов, гидротехнических сооружений, морских портов, морских терминалов, речных портов, причалов
- Осуществление рекреационной деятельности
 - Иные виды, определенные в соответствии с частью 2 статьи 6 Лесного кодекса
 - Осуществление видов деятельности в сфере охотничьего хозяйства
 - Заготовка пищевых лесных ресурсов и сбор лекарственных растений
- 12-ГЛР Распределение земель, не занятых лесными насаждениями (не покрытых лесной растительностью), и нелесных земель по способам лесовосстановления и лесоразведения
- 1-ГЛР Характеристика лесов по целевому назначению: о защитных лесах, об их категориях, об эксплуатационных лесах

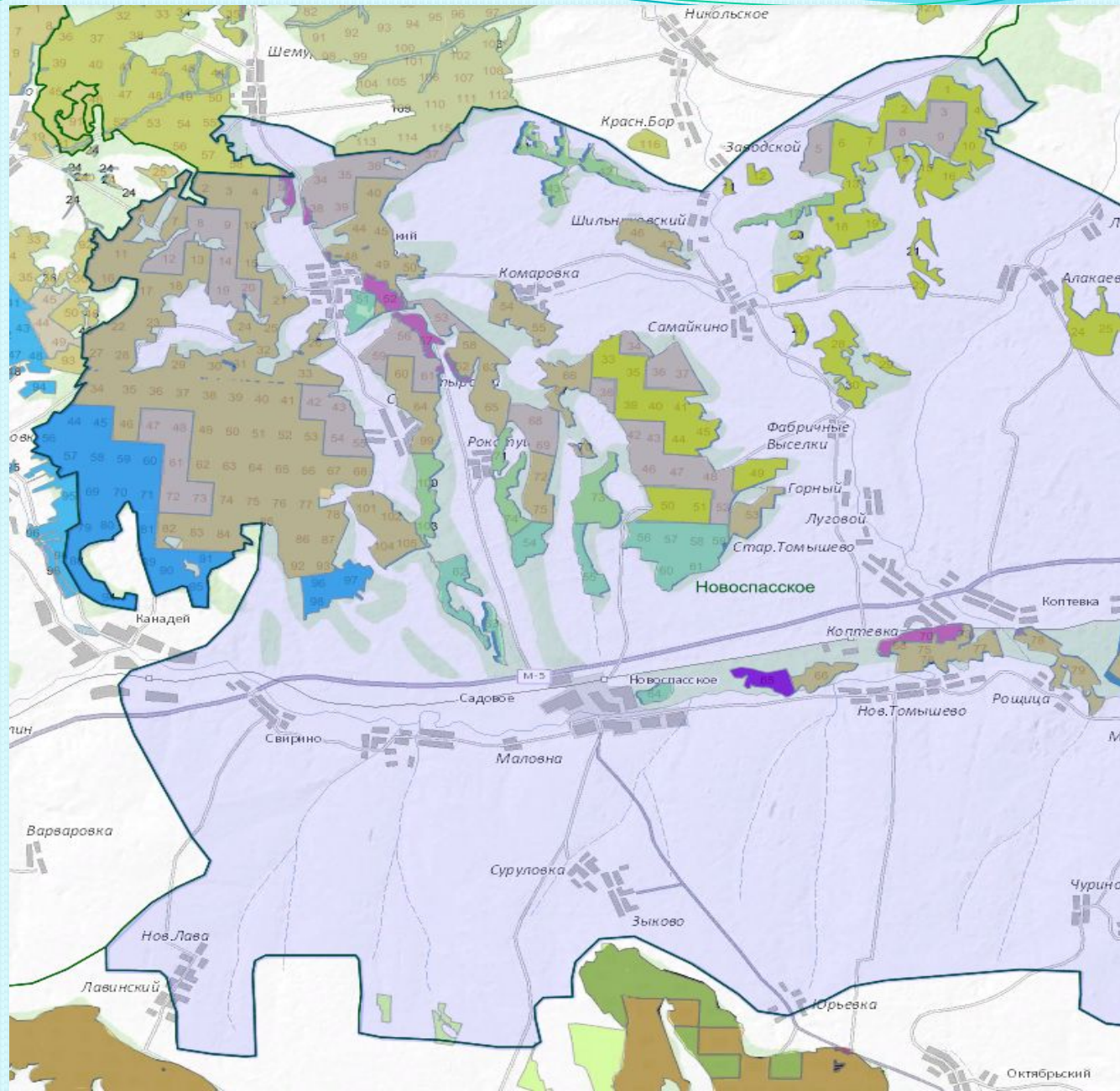
4 ЦЕЛЬ:

Разработать проект рекреационного обустройства лесного участка в Новоспасском лесничестве Ульяновской области

ЗАДАЧИ:

- **Изучить таксационную характеристику потенциальных рекреационных участков;**
- **Выбрать участок оптимально подходящий под обустройство;**
- **Разработать проект рекреационного обустройства лесного участка;**
- **Провести лесоводственно – экологическое и экономическое обоснование разработки проекта.**

области



Осуществление рекреационной деятельности разрешено:

- **Новоспасское лесничество:**
части кварталов -70, 71, 81, 82.
Квартала – 1-69, 72-80, 83-85.
- **Канадейское лесничество:**
квартала: 34-105,
- **Сунгурское лесничество:**
квартала: 1-75.

Таксационная характеристика выбранного участка Новоспасского лесничества Ульяновской области

Квартал	Выдел	Площадь, га
64	7	6,2

Состав	Ярус	Элемент леса	Возраст, лет	Высота	Диаметр	Класс возраста	бонитет	Тип леса ТЛУ	Полнота	Запас, м ³	Подлесок
7СсЗБ	2	Сс Б	55 20	18 8	20 12	3 2	2	ОРЛ В2	0,6	70	Мл Р БРК

8

Распределение общей площади по типам существующих ландшафтов (по Н.М. Тюльпанову)

Группы ландшафтов	Типы ландшафтов	Площадь	
		га	%
1 . Закрытые	1а- древостой горизонтальной сомкнутости 0,6-1 ,0	6,2	100
Всего:		6,2	100

Эстетическая оценка выбранного участка (по Н.М. Тюльпанову)

Состав земель	Классы эстетической оценки		
	1 (высокая)	2 (средняя)	3 (низкая)
Лесные земли, га			
Покрытые лесной растительностью	6,2	-	-

Распределение территории участка по классам устойчивости (по Н.М. Тюльпанову)

Преобладающая порода	Классы устойчивости (площадь, га)			
	1	2	3	4
7СЗБ	4,8	-	1,4	-
Итого	4,8	-	1,4	-

Распределение территории участка по стадиям рекреационной дигрессии (по Н.С. Казанской)

Категория земель	Стадии рекреационной дигрессии (площадь, га)				
	1	2	3	4	5
Покрытые лесной растительностью площадь	-	6,2	-	-	-
Итого	-	6,2	-	-	-

10 **Распределение территории участка по степени проходимости**

Преобладающая порода	Степень проходимости (площадь, га)		
	Хорошая	Средняя	Плохая
7СЗБ	-	6,2	-
Итого	-	6,2	-

Распределение территории участка по степени просматриваемости

Преобладающая порода	Степень просматриваемости (площадь, га)		
	Хорошая	Средняя	Плохая
7СЗБ	-	6,2	-
Итого	-	6,2	-

Проект предлагаемых мероприятий

- Уборка зависших деревьев;
- Срезание кустарников, в дорожно-тропиночной зоне;
- Создание 5 метровой минерализованной полосы по периметру участка в целях пожарной безопасности;
- Вывоз сортиментов и порубочных остатков.

Функциональные зоны участка

- ❖ **Развлекательная зона;**
- ❖ **Игровая (спортивная) зона;**
- ❖ **Пешеходные зоны;**
- ❖ **Зона автопарковки.**

РТК на лесохозяйственные мероприятия

Вид работы	Ед. измерения	Объем работы	Затраченно е время чел.дн.	Затраты, руб.
Уборка опасных деревьев	м ²	15	0,74	2245,24
Удаление кустарников	м ²	2	0,66	782,84
Расчистка участков от порубочных остатков	м ²	6	1,2	1322,22
Вывоз сортиментов	м ²	16	0,53	2450,16
Транспортировка рабочих до места работы	км	10	0,03	147,48
Прокладка противопожарной полосы	м	1400	1,4	4078,46
Всего				11 026,4

Тематическая дискотека

Аренда специального оборудования

Спортивная площадка для игр

Кафе, бар

Территория в аренду под торговые объекты

Тематические мероприятия

- 16**
- Сумма затрат на разовые покупки 1 660 000 руб
 - Сумма ежегодных затрат 842 000 руб
 - Выручка составит 1 607 250 руб
 - Прибыль составит 770 000 руб

Результат проектируемых мероприятий

Год с момента открытия	Затраты, руб.	Выручка, руб.	Результат (прибыль и убыток), руб.
1	1 660 000	0	-1 660 000
2	842 000	1 607 250	-894 866
3	842 000	1 607 250	-129 616
4	842 000	1 607 250	635 634
Итого	5 028 116	4 821 750	635 634

17 ВЫВОДЫ

- Изучены таксационная характеристика потенциальных рекреационных участков;
- На основании изученной лесотаксационной характеристики и материалов лесоустройства под рекреационное обустройство выбран, отвечающий по всем критериям, участок Новоспасского лесничества, находящийся в квартале 64, выдел 7, площадью 6,2 га;
- Разработан проект рекреационного обустройства. Запланировано проведение следующих лесохозяйственных мероприятий: рубка зависших деревьев, удаление кустарников для прокладки дорожно-тропиночной сети, прокладка противопожарной минерализованной полосы по периметру участка;
- Основное лесоводственно-экологическое обоснование проекта рекреационного обустройства заключается в создании покрытия дорожно-тропиночной сети, благодаря которой можно избежать регрессии почвенного покрова участка. Экономическая эффективность от реализации проекта, и коэффициент рентабельности продаж составляет 47, 62%. Полная окупаемость проекта по прогнозам ожидается через 5,6 лет с момента открытия;