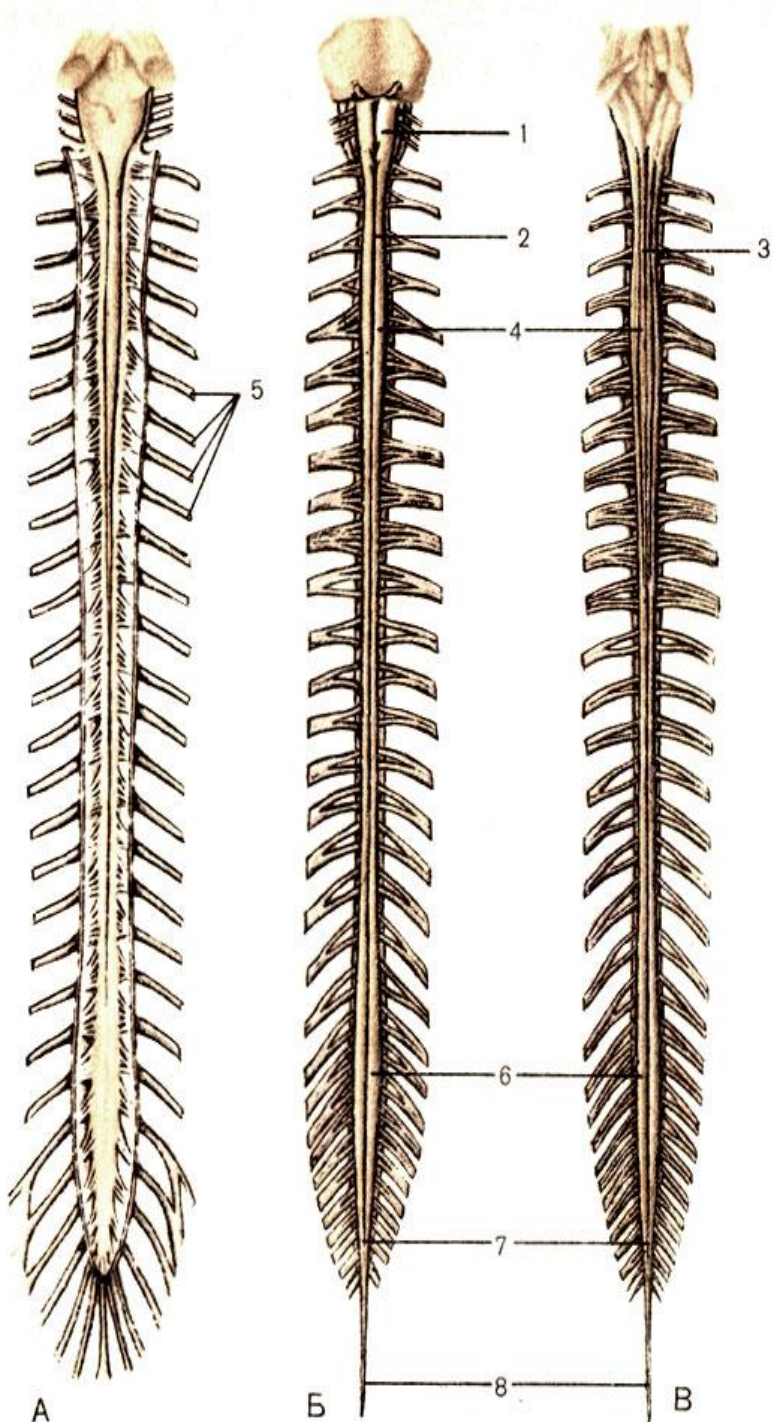


# ЦЕНТРАЛЬНАЯ НЕРВНАЯ СИСТЕМА

РИСУНКИ

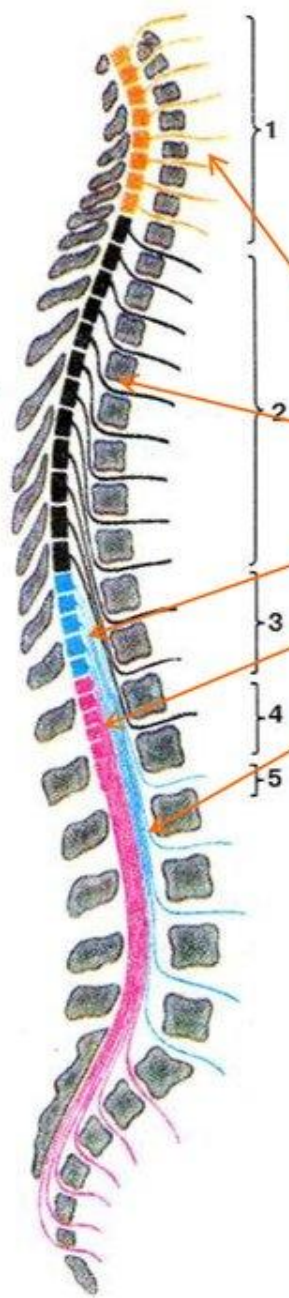


- Рис. Спинной мозг. А - в позвоночном канале; Б - вид спереди; В - вид сзади;**  
 1 - продолговатый мозг (*medulla oblongata*); 2 - передняя срединная щель (*fissura mediana ventralis*); 3 - задняя срединная борозда (*sulcus medianus dorsalis*); 4 - шейное утолщение (*intumescentia cervicalis*); 5 - спинномозговые нервы (*nn. spinales*); 6 - пояснично-крестцовое утолщение (*intumescentia lumbosacralis*); 7 - мозговой конус (*conus medullaris*); 8 - концевая нить (твёрдой оболочки спинного мозга) [*filum terminale externum (durale)*]

# Спинной мозг

## Отделы спинного мозга:

- 1 – шейный (8) (утолщения)
- 2 – грудной (12)
- 3 – поясничный (5) (утолщения)
- 4 – крестцовый (5)
- 5 – копчиковый ( 2 )  
(конский хвост – поясничный крестцовый отдел позвоночника)

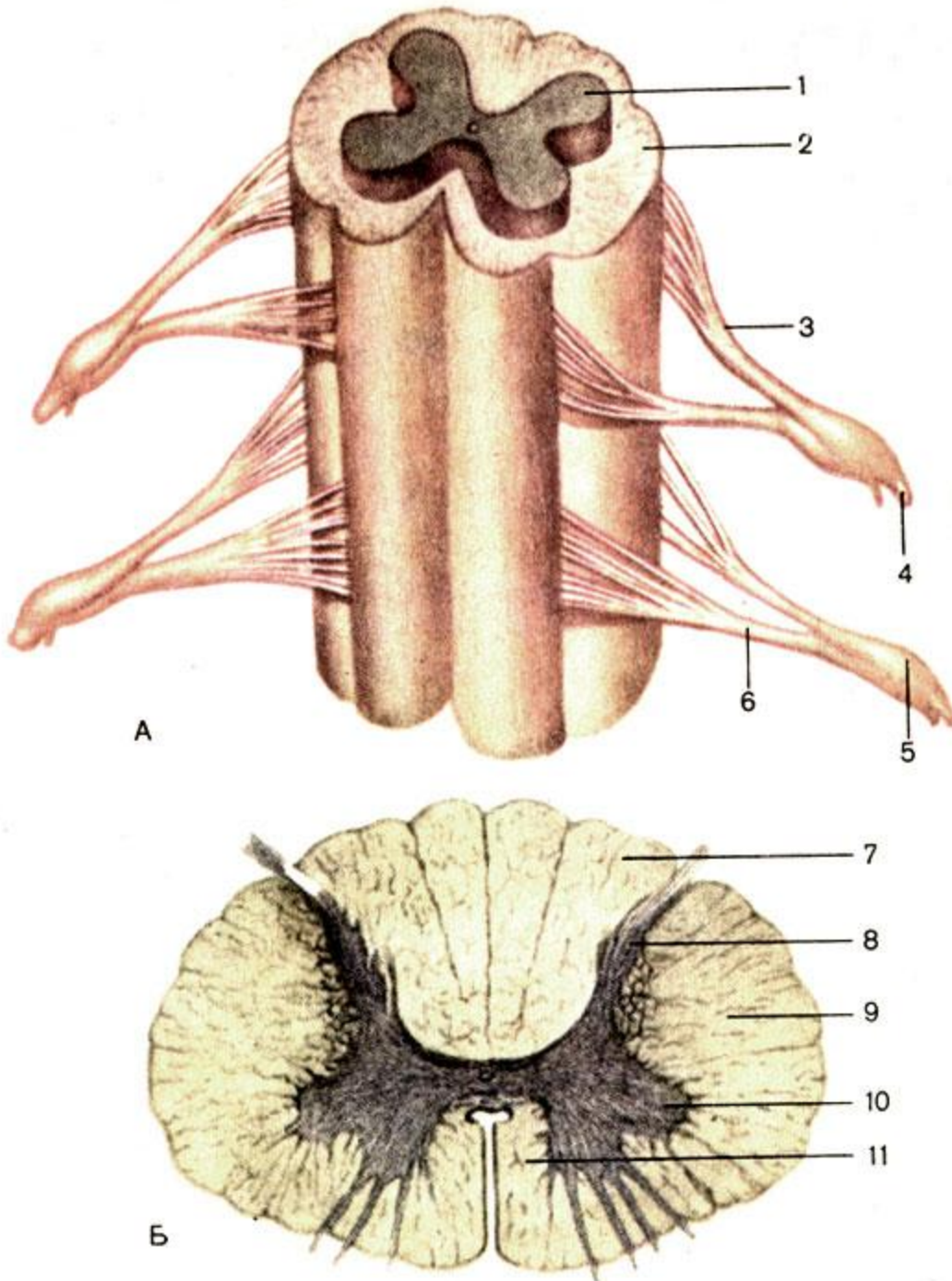


чка

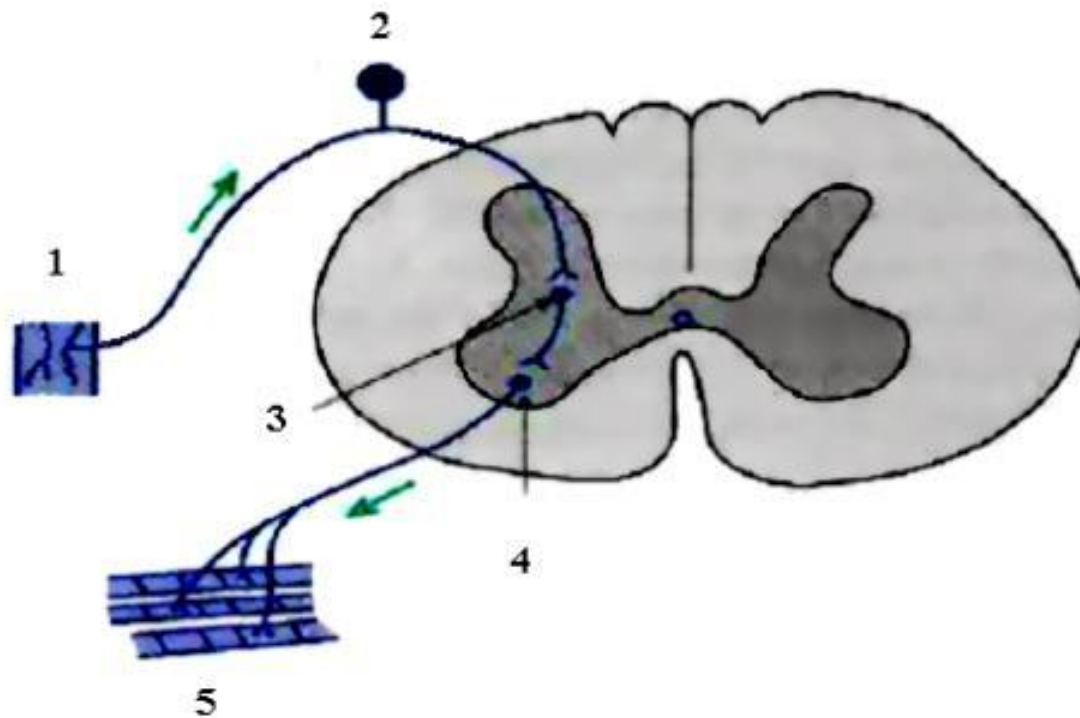


• **Рис. Объемная реконструкция (А) и поперечный разрез спинного мозга (Б).**

1 - серое вещество (*substantia grisea*); 2 - белое вещество (*substantia alba*); 3 - задний корешок (чувствительный) спинномозгового нерва [*radix dorsalis (sensorialis) n. spinalis*]; 4 - спинномозговые нервы (*nn. spinales*); 5 - спинномозговой ганглий (*ganglion spinale*); 6 - передний корешок (двигательный) спинномозгового нерва [*radix ventralis (motoria) n. spinalis*]; 7 - задний канатик (*funiculus dorsalis*); 8 - задний рог (*cornu dorsale*); 9 - боковой канатик (*funiculus lateralis*); 10 - передний рог (*cornu ventrale*); 11 - передний канатик (*funiculus ventralis*)



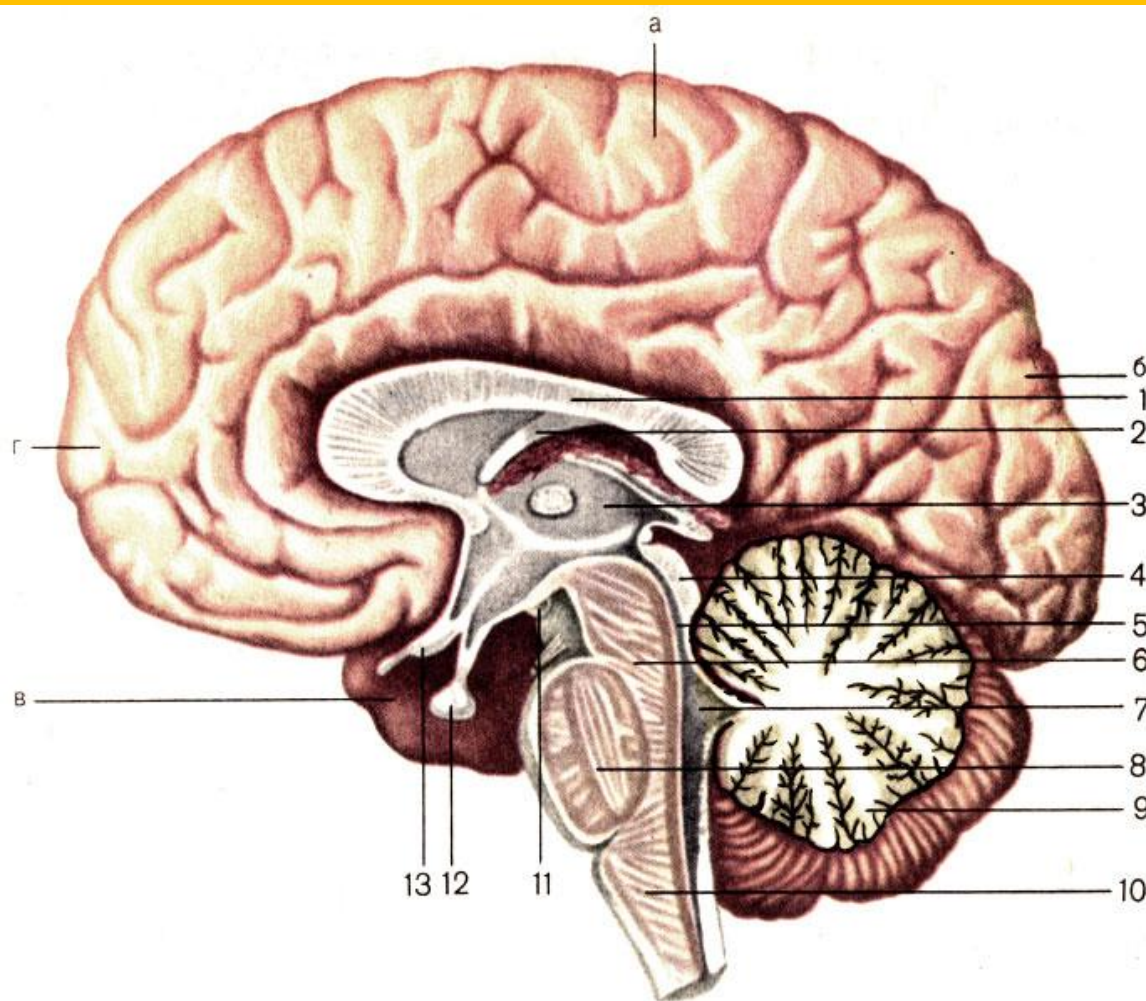
# ОСНОВНЫЕ КОМПОНЕНТЫ РЕФЛЕКТОРНОЙ ДУГИ.



1. рецептор;
2. афферентное звено;
3. центральное звено;
4. эфферентное звено;
5. эффе́ктор.

• **Рис. Головной мозг, сагиттальный разрез.**

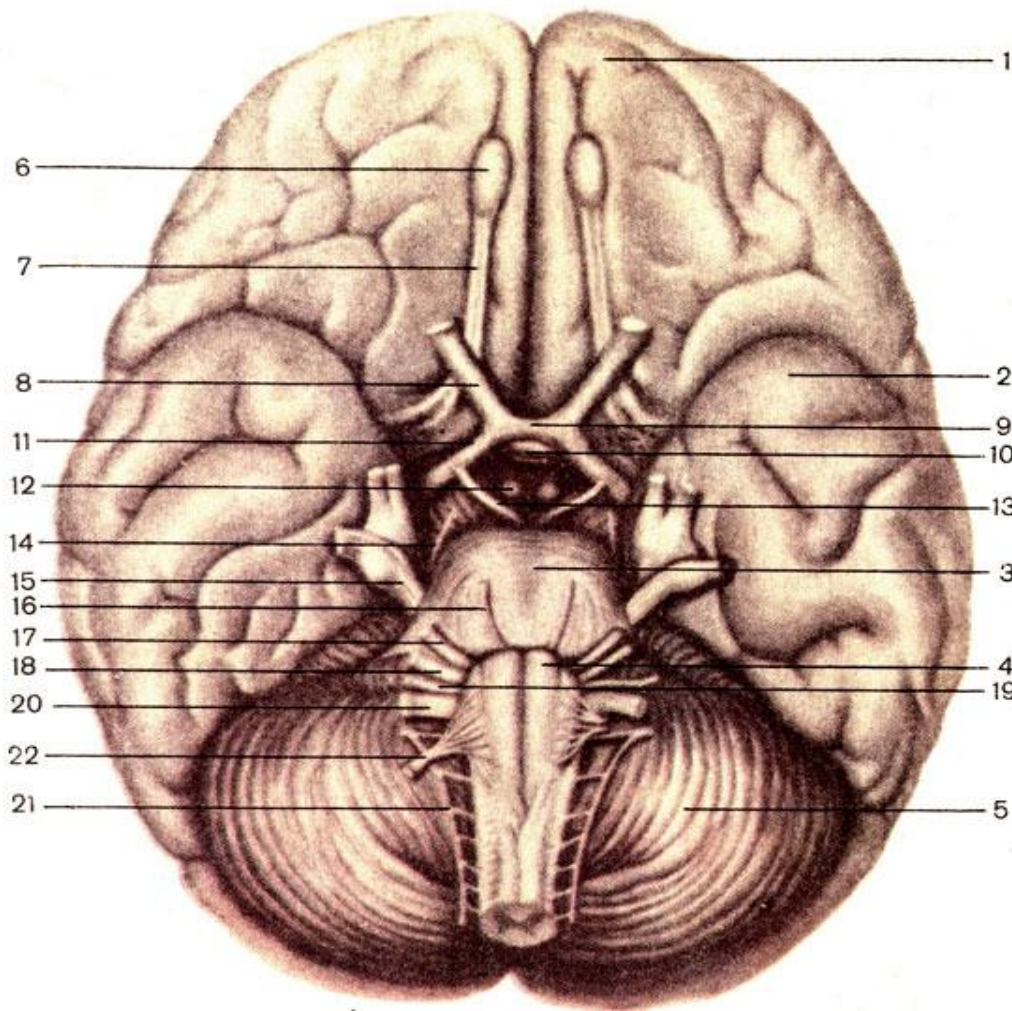
1 - мозолистое тело (*corpus callosum*); 2 - свод (*fornix*); 3 - таламус (*thalamus*); 4 - крыша среднего мозга (*tectum mesencephali*); 5 - водопровод среднего мозга (*aqueductus mesencephali*); 6 - ножка мозга (*pedunculus cerebri*); 7 - IV желудочек (*ventriculus quartus*); 8 - мост (*pons*); 9 - мозжечок (*cerebellum*); 10 - продолговатый мозг (*medulla oblongata*); 11 - сосцевидное тело (*corpus mamillare*); 12 - гипофиз (*hypophysis*); 13 - зрительный перекрест (*chiasma opticum*). Полушарие большого мозга: а - теменная доля (*lobus parietalis*); б - затылочная доля (*lobus occipitalis*); в - височная доля (*lobus temporalis*); г - лобная доля (*lobus frontalis*)





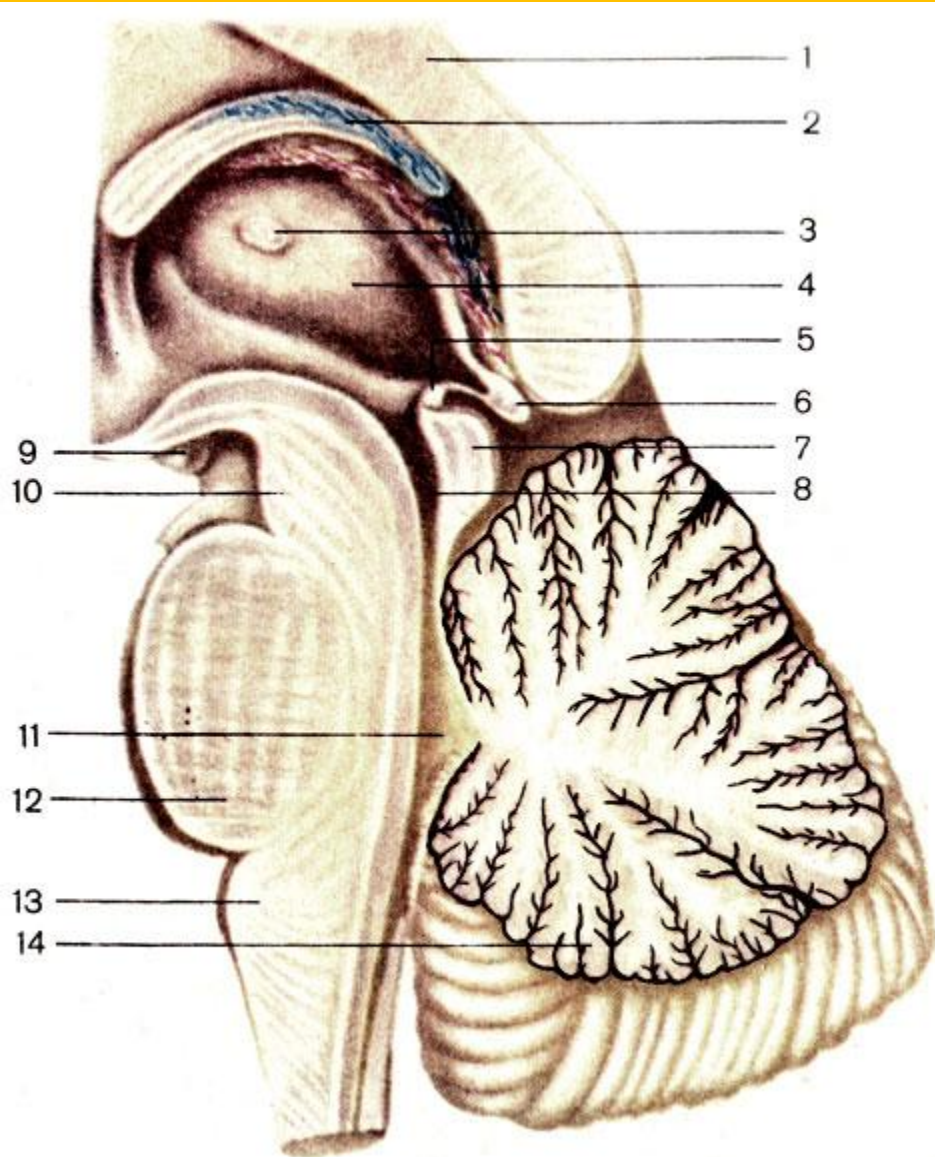
• **Рис. Головной мозг, основание.**

1 - лобная доля полушария большого мозга (*lobus frontalis hemispherii cerebri*); 2 - височная доля полушария большого мозга (*lobus temporalis hemispherii cerebri*); 3 - мост (*pons*); 4 - пирамида (*pyramis*) продолговатого мозга; 5 - мозжечок (*cerebellum*); 6 - обонятельная луковица (*bulbus olfactorius*); 7 - обонятельный тракт (*tractus olfactorius*); 8 - зрительный нерв (*n. opticus*); 9 - зрительный перекрест (*chiasma opticum*); 10 - гипофиз (*hypophysis*); 11 - зрительный тракт (*tractus opticus*); 12 - сосцевидное тело (*corpus mamillare*); 13 - глазодвигательный нерв (*n. oculomotorius*); 14 - блоковый нерв (*n. trochlearis*); 15 - тройничный нерв (*n. trigeminus*); 16 - отводящий нерв (*n. abducens*); 17 - лицевой нерв (*n. facialis*); 18 - преддверно-улитковый нерв (*n. vestibulocochlearis*); 19 - языкоглоточный нерв (*n. glossopharyngeus*); 20 - блуждающий нерв (*n. vagus*); 21 - добавочный нерв (*n. accessorius*); 22 - подъязычный нерв (*n. hypoglossus*)



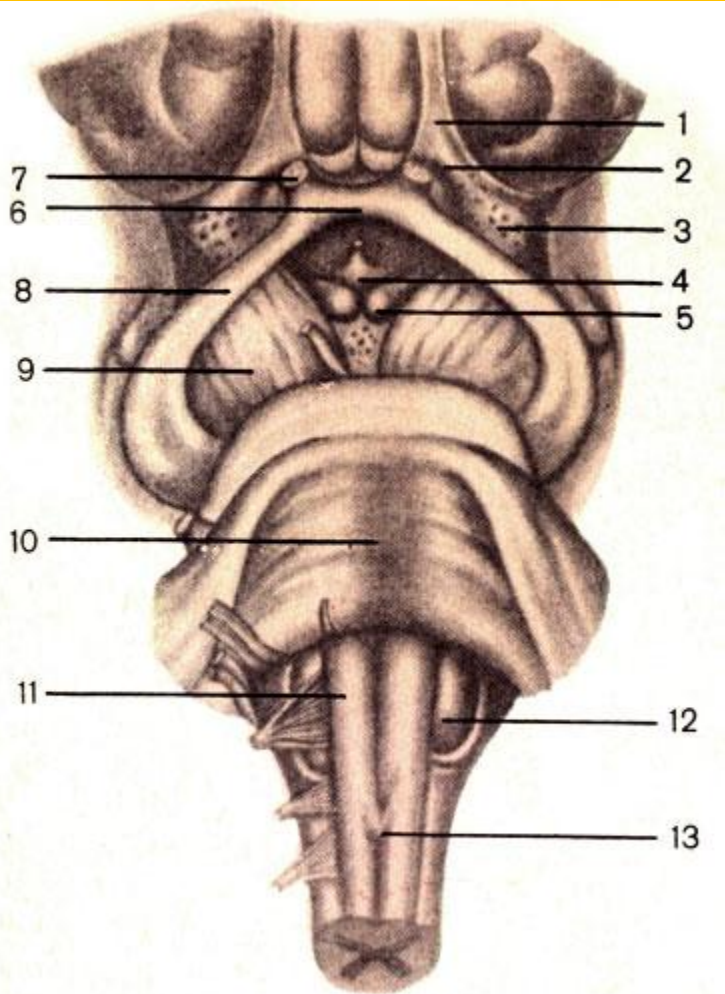
• **Рис. Ствол головного мозга; сагиттальный разрез.**

1 - мозолистое тело (*corpus callosum*); 2 - свод (*fornix*); 3 - межталамическое сращение (*adnesio interthalamica*); 4 - таламус (*thalamus*); 5 - задняя спайка (*commissura posterior*); 6 - шишковидное тело (*corpus pineale*); 7 - пластинка крыши среднего мозга (*lamina tecti mesencephali*); 8 - водопровод среднего мозга (*aqueductus mesencephali*); 9 - сосцевидное тело (*corpus mamillare*); 10 - ножка мозга (*pedunculus cerebri*); 11 - IV желудочек (*ventriculus quartus*); 12 - мост (*pons*); 13 - продолговатый мозг (*medulla oblongata*); 14





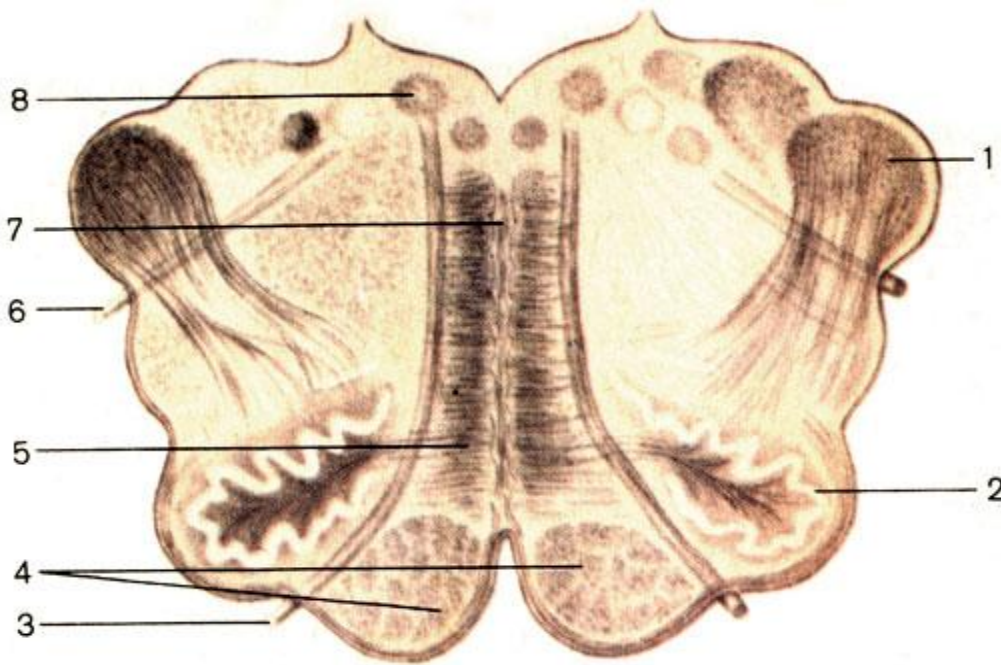
- **Рис.. Ствол головного мозга; вид спереди.**



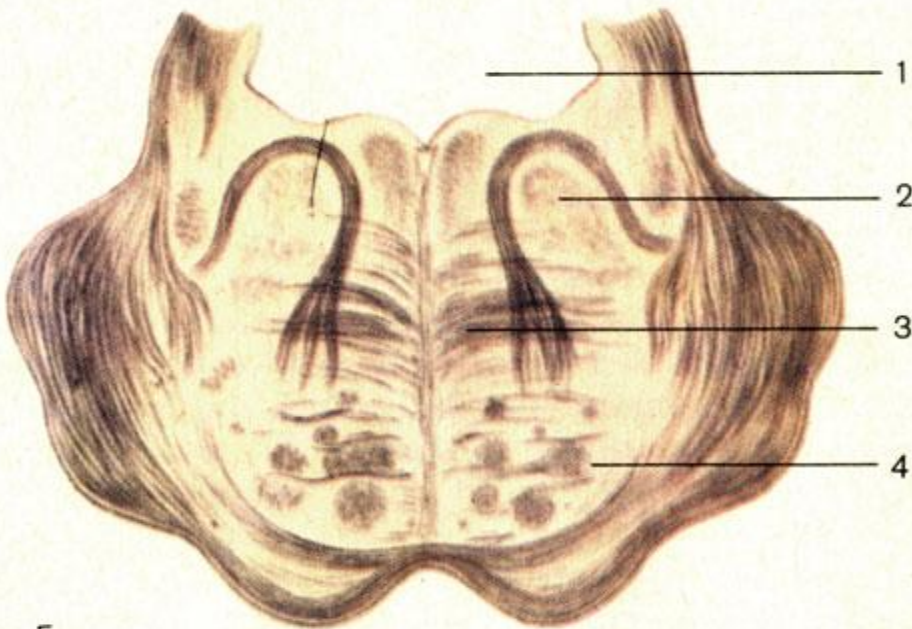
1 - обонятельный тракт (*tractus olfactorius*); 2 - обонятельный треугольник (*trigonum olfactorium*); 3 - переднее продырявленное вещество (*substantia perforata anterior*); 4 - серый бугор (*tuber cinereum*); 5 - сосцевидное тело (*corpus mamillare*); 6 - зрительный перекрест (*chiasma opticum*); 7 - зрительный нерв (*n. opticus*); 8 - зрительный тракт (*tractus opticus*); 9 - ножка мозга (*pedunculus cerebri*); 10 - мост (*pons*); 11 - пирамида продолговатого мозга; 12 - олива (*oliva*); 13 - перекрест пирамид (*decussatio pyramidum*)

**Рис. Поперечный разрез продолговатого мозга (А) и моста (Б).**

А: 1 - нижняя мозжечковая ножка (*pedunculus cerebellaris caudalis*); 2 - нижнее оливное ядро (*nucleus olivaris caudalis*); 3 - подъязычный нерв (*n. hypoglossus*); 4 - пирамиды продолговатого мозга (*pyramides*); 5 - медиальная петля (*lemniscus medialis*); 6 - блуждающий нерв (*n. vagus*); 7 - шов продолговатого мозга (*raphe medullae oblongatae*); 8 - ядро подъязычного нерва (*nucleus nervi hypoglossi*). Б: 1 - полость IV желудочка; 2 - покрывка моста (*tegmentum pontis*); 3 - трапецевидное тело (*corpus trapezoideum*); 4 - корково-спинномозговые волокна (*fibrae corticospinales*)



А

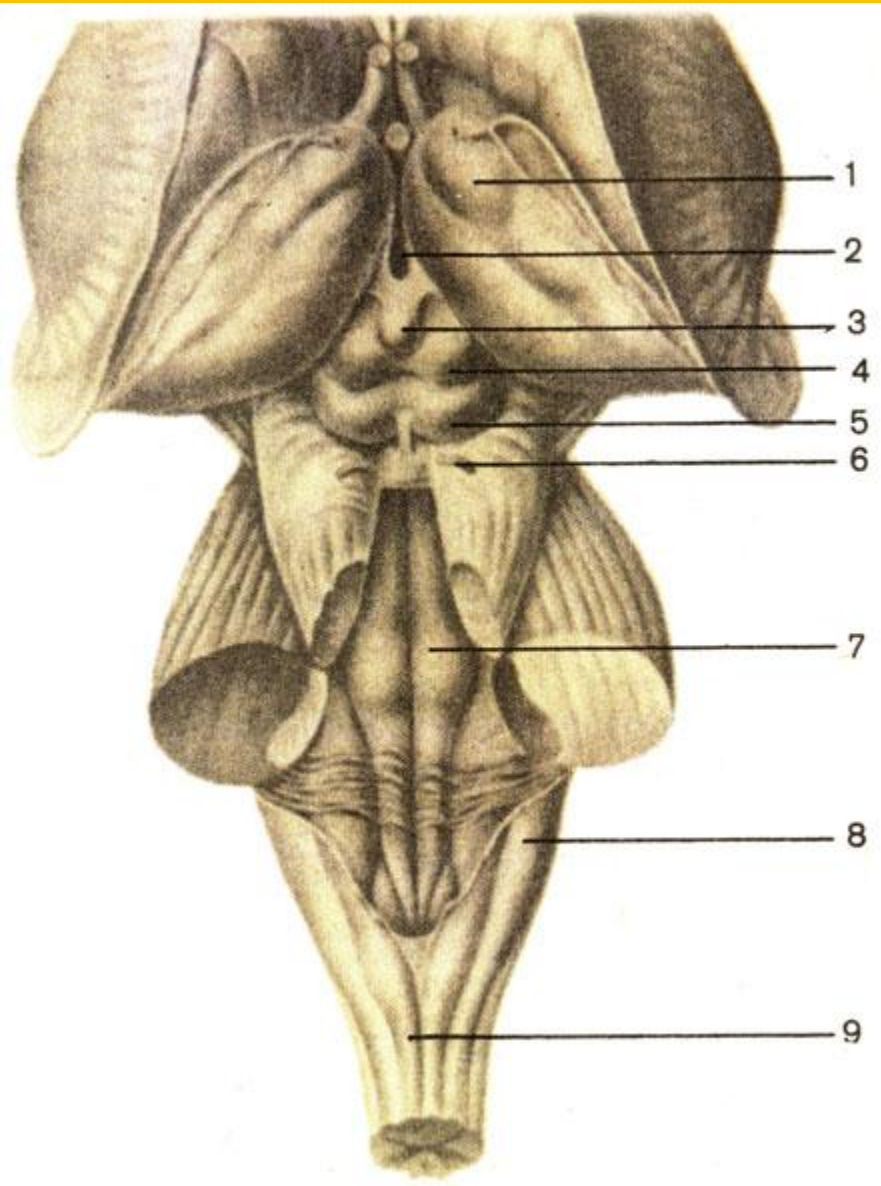


Б

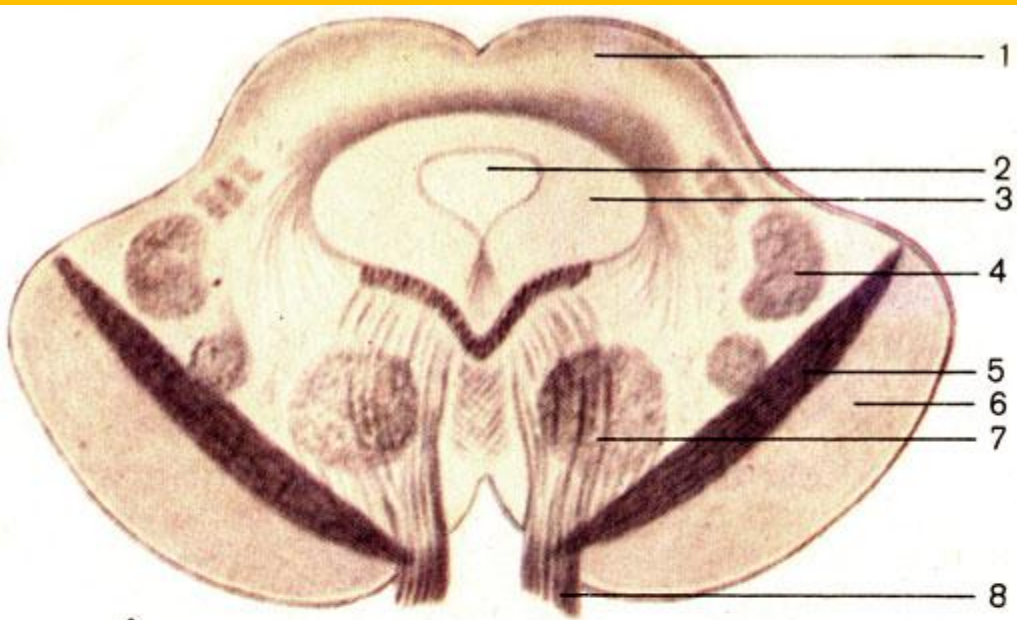


• **Рис. Ствол головного мозга; вид сзади.**

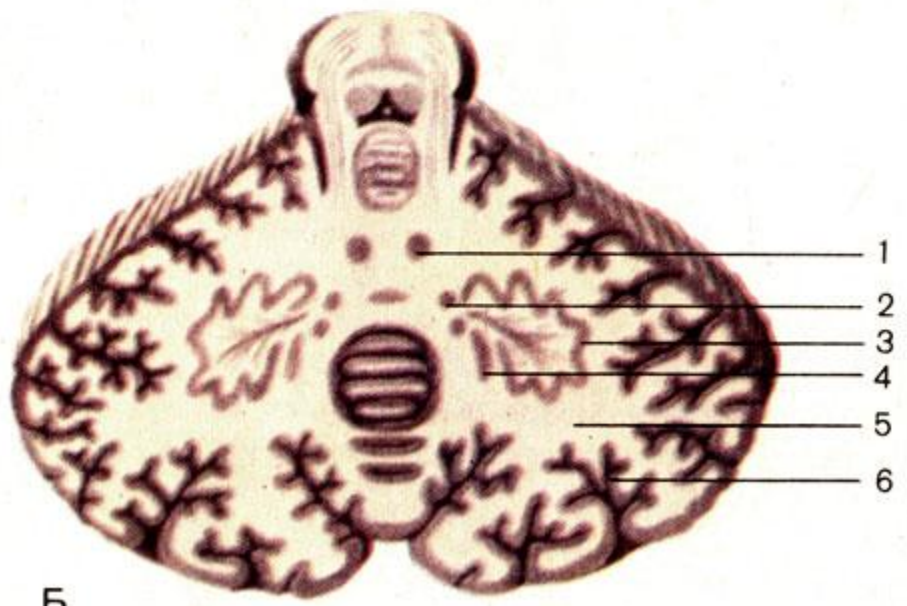
1 - таламус (*thalamus*); 2 - III желудочек (*ventriculus tertius*); 3 - шишковидное тело (*corpus pineale*); 4 - верхний холмик (*colliculus rostralis*); 5 - нижний холмик (*colliculus caudalis*); 6 - блоковый нерв (*n. trochlearis*); 7 - ромбовидная ямка (*fossa rhomboidea*); 8 - нижняя мозжечковая ножка (*pedunculus cerebellaris Caudalis*); 9 - задняя срединная борозда (*sulcus medianus dorsalis*) спинного мозга







A



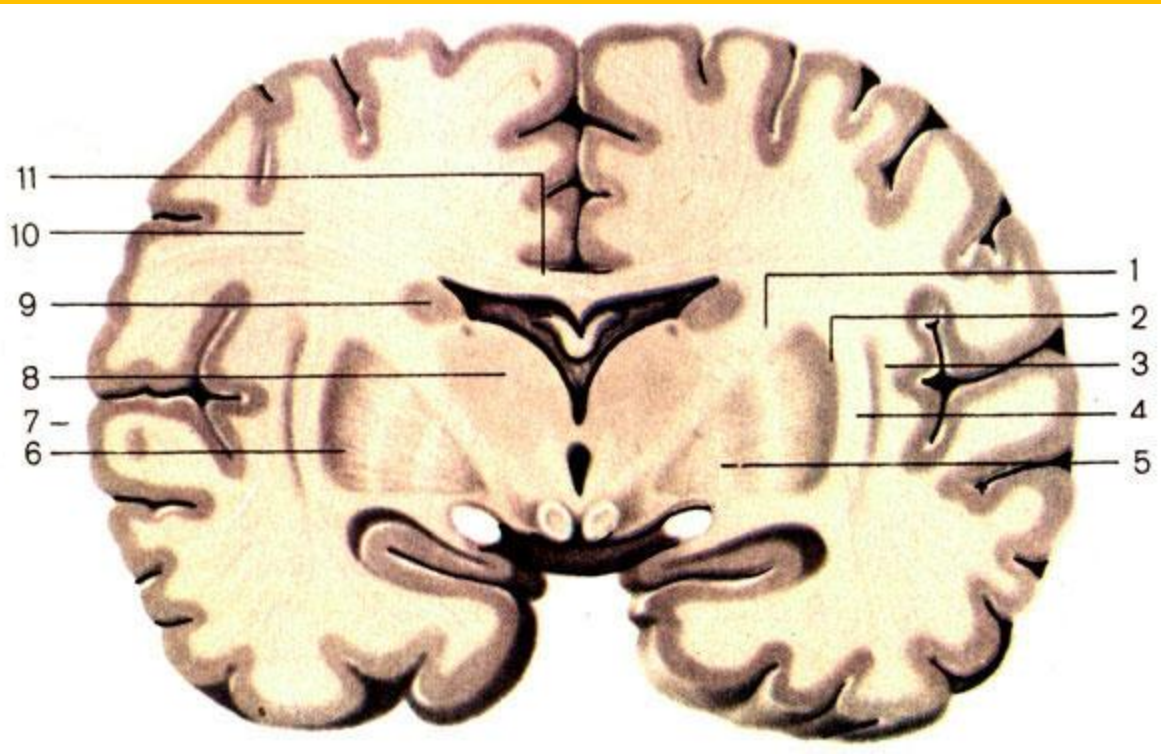
Б

• **Рис. Поперечный разрез среднего мозга (А) и внутреннее строение мозжечка (Б).**

А: 1 - ядро верхнего холмика (*nucleus colliculi rostralis*); 2 - водопровод среднего мозга (*aqueductus mesencephali*); 3 - центральное серое вещество (*substantia grisea centralis*); 4 - медиальная петля (*lemniscus medialis*); 5 - черное вещество (*substantia nigra*); 6 - основание ножки мозга (*basis pedunculi cerebri*); 7 - красное ядро (*nucleus ruber*); 8 - глазодвигательный нерв (*n. oculomotorius*). Б: 1 - ядро шатра (*nucleus fastigii*); 2 - шаровидное ядро (*nucleus globosus*); 3 - зубчатое ядро (*nucleus dentatus*); 4 - пробковидное ядро (*nucleus emboliformis*); 5 - мозговое тело (*corpus medullare*); 6 - кора мозжечка (*cortex cerebelli*)

• **Рис. Головной мозг; фронтальный разрез.**

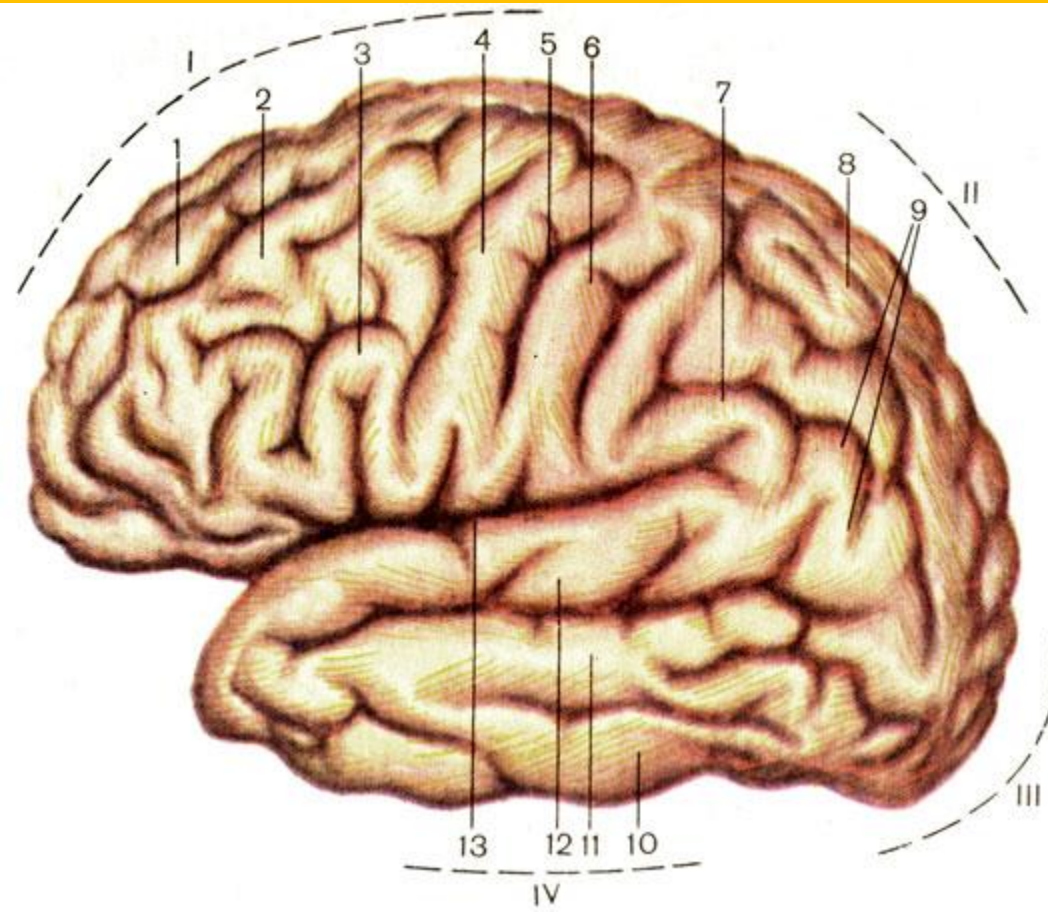
1 - внутренняя капсула (*capsula interna*); 2 - скорлупа (*putamen*); 3 - ограда (*claustrum*); 4 - наружная капсула (*capsula externa*); 5 - бледный шар (*globus pallidus*); 6 - чечевицеобразное ядро (*nucleus lentiformis*); 7 - кора большого мозга (*cortex cerebri*); 8 - таламус (*thalamus*); 9 - хвостатое ядро (*nucleus caudatus*); 10 - белое вещество большого мозга (*substantia alba cerebri*); 11 - мозолистое тело (*corpus callosum*)



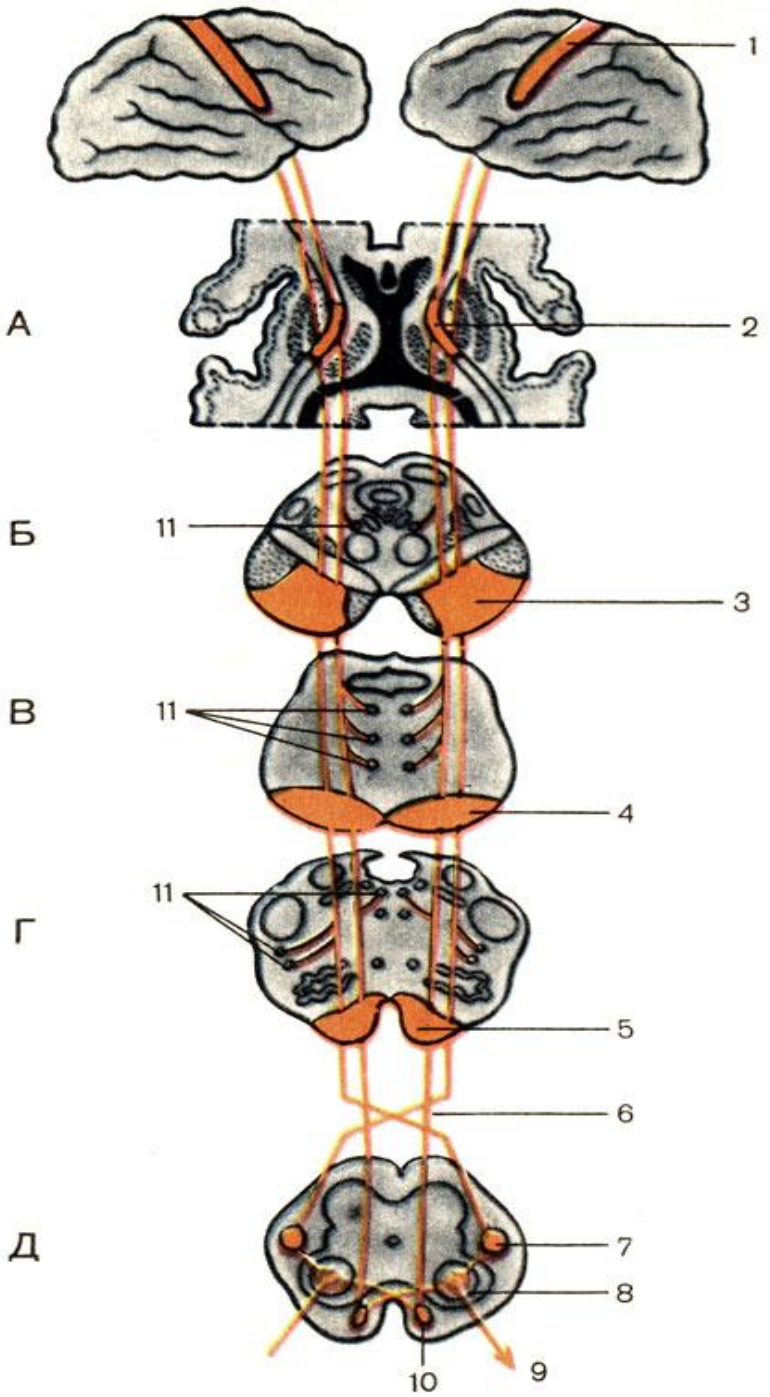


- **Рис. Полушарие большого мозга, левое, верхнелатеральная поверхность.**

*I - лобная доля (lobus frontalis); II - теменная доля (lobus parietalis); III - затылочная доля (lobus occipitalis); IV - височная доля (lobus temporalis); 1 - верхняя лобная извилина (gyrus frontalis superior); 2 - средняя лобная извилина (gyrus frontalis medius); 3 - нижняя лобная извилина (gyrus frontalis inferior); 4 - предцентральный извилины (gyrus precentralis); 5 - центральная борозда (sulcus centralis); 6 - постцентральный извилины (gyrus postcentralis); 7 - надкраевая извилина (gyrus supramarginalis); 8 - верхняя теменная долька (lobulus parietalis superior); 9 - угловая извилина (gyrus angularis); 10 - нижняя височная извилина (gyrus temporalis inferior); 11 - средняя височная извилина (gyrus temporalis medius); 12 - верхняя височная извилина (gyrus temporalis superior); 13 - латеральная борозда (sulcus lateralis)*

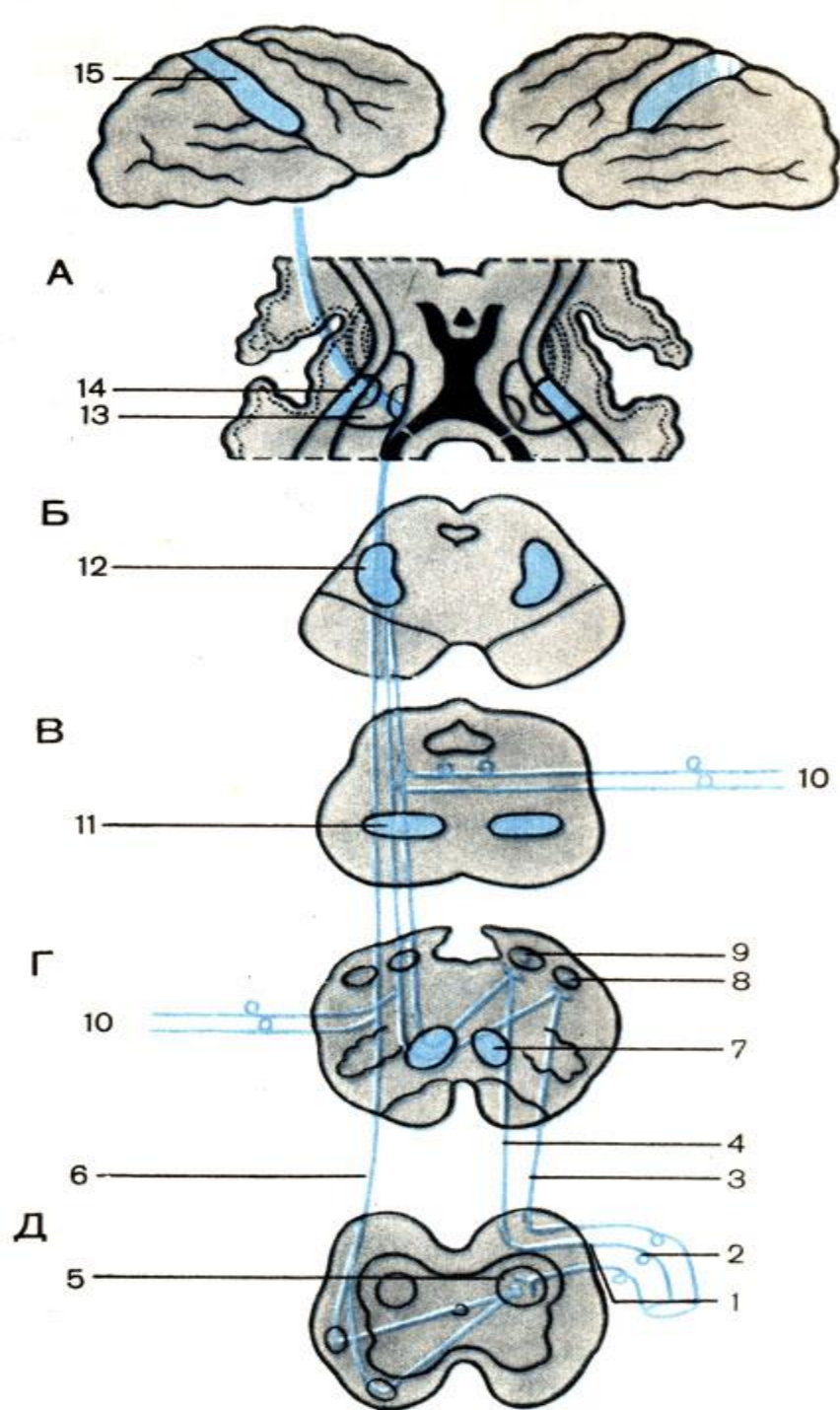






- Рис. Главный двигательный пирамидный тракт (схема). Разрезы: А - промежуточного мозга; Б - среднего мозга; В - моста; Г - продолговатого мозга; Д - спинного мозга;**

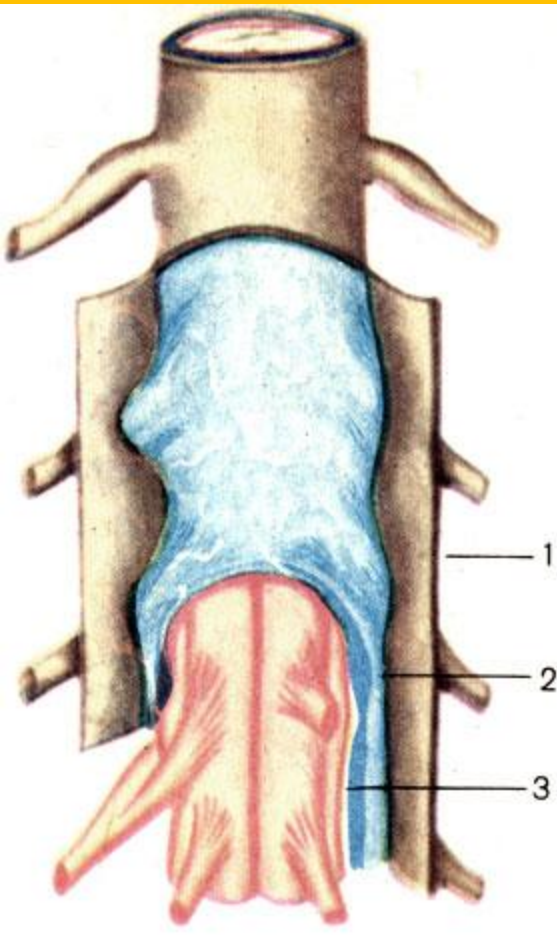
1 - предцентральная извилина большого мозга (*gyrus precentralis cerebri*); 2 - внутренняя капсула большого мозга (*capsula interna cerebri*); 3 - основание ножки мозга (*basis pedunculi cerebri*); 4 - корково-спинномозговые волокна моста (*fibrae corticospinalis pontis*); 5 - корково-спинномозговые волокна продолговатого мозга (*fibrae corticospinalis medullae oblongatae*); 6 - перекрест пирамид (*decussatio pyramidum*); 7 - латеральный корково-спинномозговой путь (*tractus corticospinalis lateralis*); 8 - передний рог (*cornu ventrale*); 9 - передний корешок (двигательный) [*radix ventralis (motorius)*]; 10 - передний корково-спинномозговой путь (*tractus corticospinalis ventralis*); 11 - корково-ядерные волокна (*fibrae corticospinales*)



**Рис. Проводящие пути проприоцептивной, болевой, температурной и тактильной чувствительности (схема). Разрезы: А - промежуточного мозга; Б - среднего мозга; В - моста; Г - продолговатого мозга; Д - спинного мозга;**

1 - задний (чувствительный) корешок [*radix dorsalis (sensorius)*]; 2 - спинной ганглий (*ganglion spinale*); 3 - клиновидный пучок (*fasciculus cuneatus*); 4 - тонкий пучок (*fasciculus gracilis*); 5 - собственное ядро (*nucleus proprius*); 6 - спинно-таламический путь (*tractus spinothalamicus*); 7 - медиальная петля на поперечном разрезе продолговатого мозга (*lemniscus medialis*); 8 - клиновидное ядро (*nucleus cuneatus*); 9 - тонкое ядро (*nucleus gracilis*); 10 - чувствительные волокна черепных нервов (*neurofibrae afferentes nervorum cranialium*); 11 - медиальная петля на поперечном разрезе моста; 12 - медиальная петля на поперечном разрезе среднего мозга; 13 - таламус (*thalamus*); 14 - внутренняя капсула (*capsula interna*); 15 - постцентральная извилина (*gyrus postcentralis*)

- **Рис. Оболочки спинного мозга.**



1 - твердая оболочка  
спинного мозга (*dura mater  
spinalis*); 2 - паутинная  
оболочка спинного мозга  
(*arachnoidea mater spinalis*); 3 -  
мягкая оболочка спинного  
мозга (*pia mater spinalis*)



- **Рис. Оболочки головного мозга.**

1 - твердая оболочка головного мозга (*dura mater encephali*); 2 - паутинная оболочка головного мозга (*arachnoidea encephali*); 3 - мягкая оболочка головного мозга (*pia mater encephali*)

