



**ПРОГРАММНО МЕТОДИЧЕСКИЕ
МАТЕРИАЛЫ К ЗАНЯТИЯМ ПО
ПРОГРАММЕ**

« В МИРЕ МЯГКОЙ ФАНТАЗИИ»

Инструкционная карта

«Закрепление нити»

Автор Епифанова Наталья Сергеевна



ЗАКРЕПЛЕНИЕ НИТИ





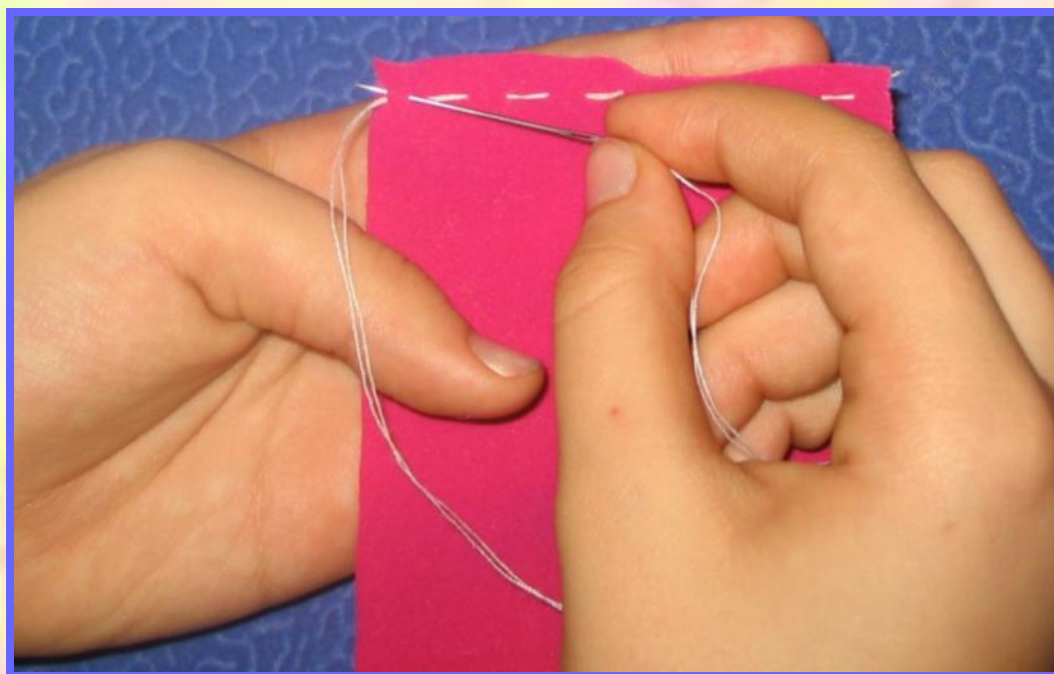
- заканчивая любой шов, даже самый маленький нужно закрепить нить, сделать узелок;
- закрепка не позволит шву распуститься;
- закрепка выполняется на изнаночной стороне



**При выполнении шва
«Вперед иголка»,
«Строчка»,
«Назад иголка»
используйте закрепку – узелок**

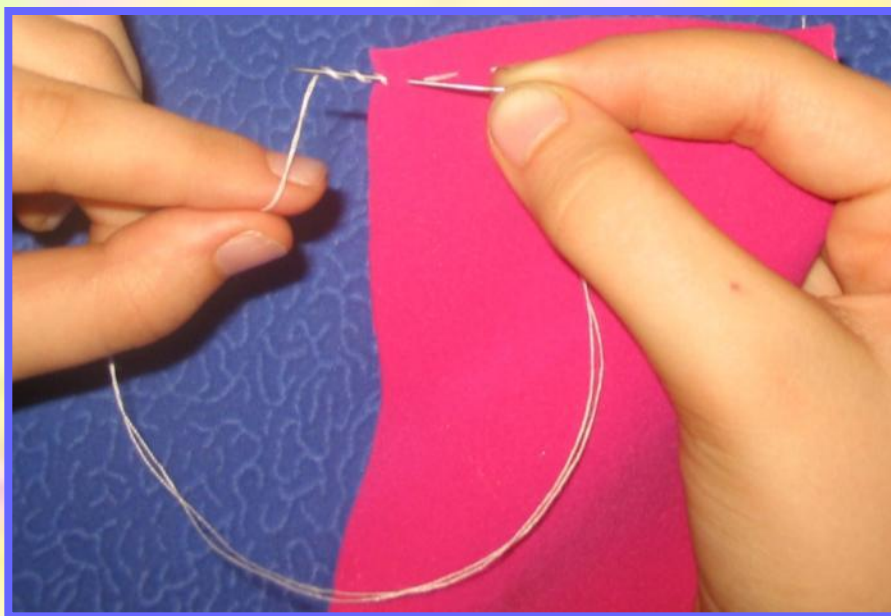


**Проколите иголкой ткань,
справа на лево**



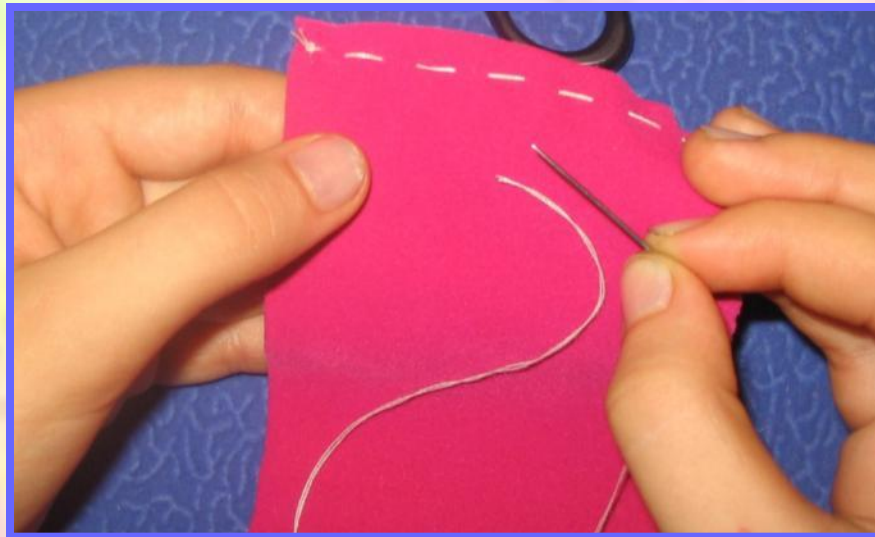


**Хвостик нити накрутите на кончик
иголки два три раза**





**Вытяните иголку до конца,
затяните нитку.
Отрежьте нитку, отступив 5 мм**



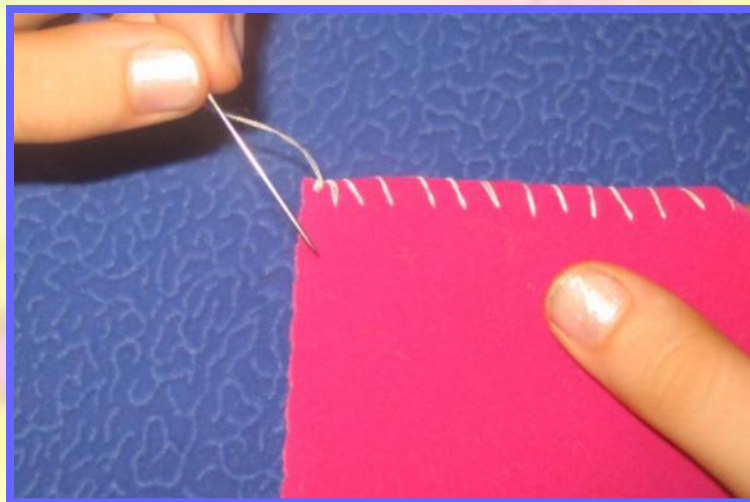


**При выполнении шва
«Через край»,
«Петельный».**

Используется закрепка - петля

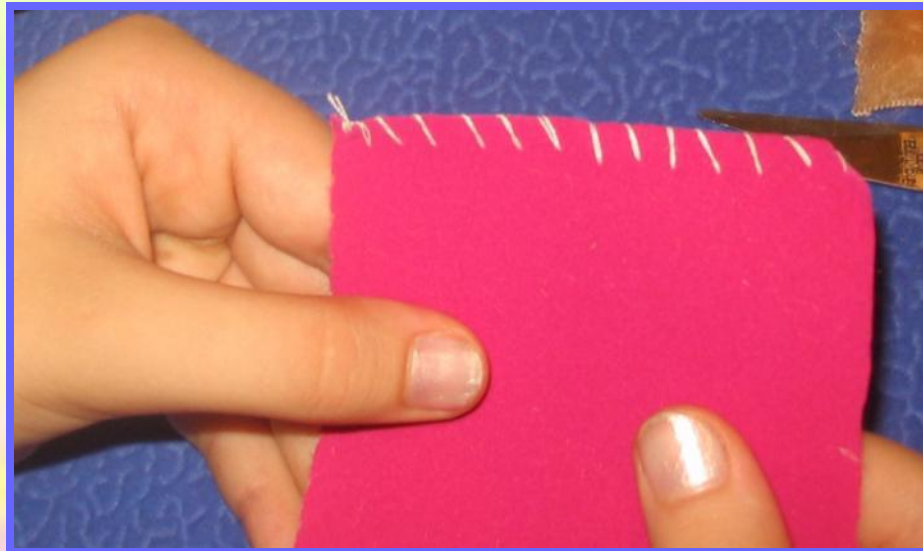


**Выполните стежок «Петельного»
шва на одном месте два - три раза.
Затяните нитку**





Отрежьте нитку, отступив 5 мм

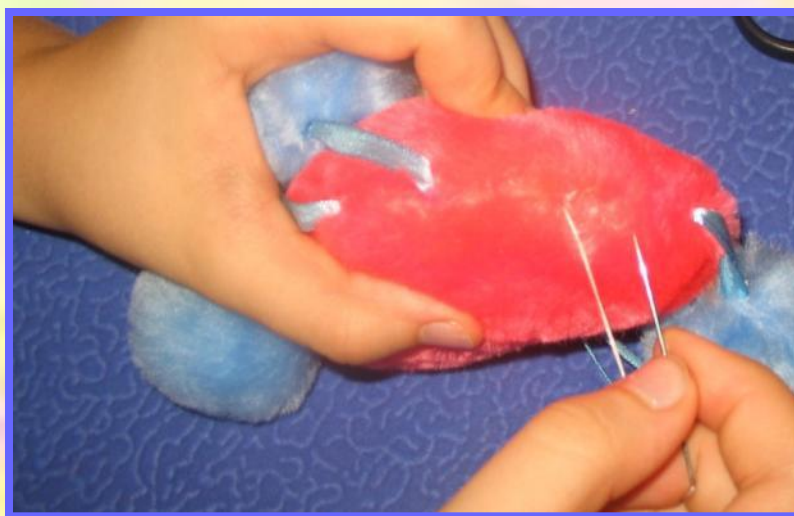




**При выполнении «Потайного» шва
выполняется закрепка узелок**

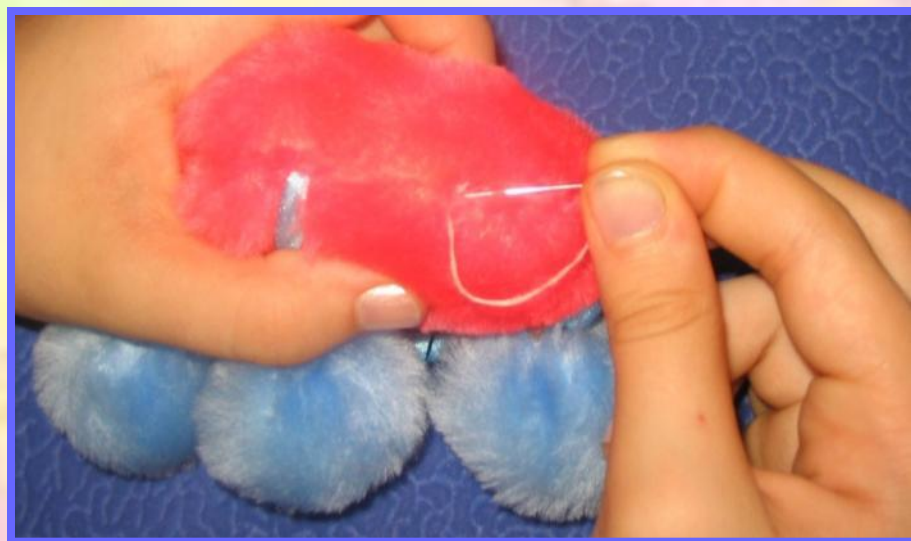


**Закрепка выполняется на месте
последнего стежка**



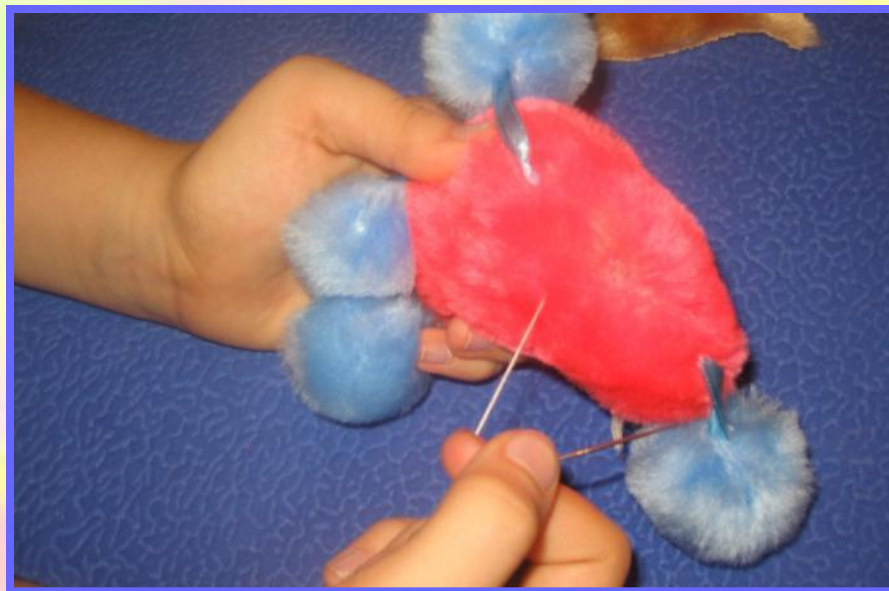


Не отрывая нить, воткните произвольно иглу рядом с узелком





Выведите иглу в любом месте игрушки, сильно натянув нить





Отрежьте нить у основания меха



Спасибо за внимание!

