

**Кафедра
общественного
здоровья и
здравоохранения:
прошлое и
настоящее....**



Кафедра основана в 1934 году.

Первым заведующим кафедрой был

А. Б. Залевский (1934 – 1936 гг.)

В последующие годы кафедрой руководили:

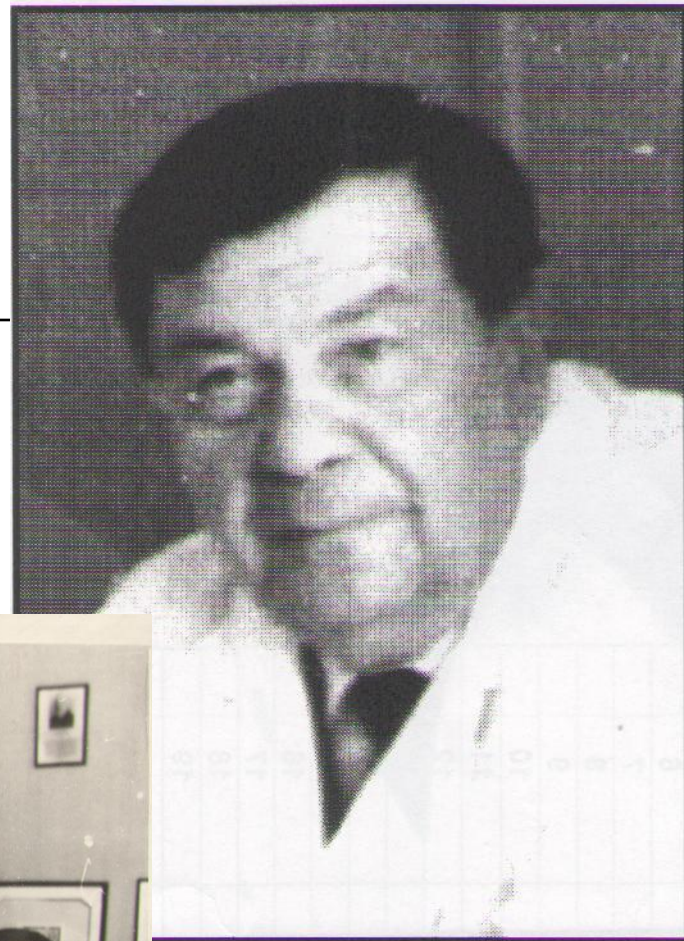
С. А. Мамзон (1936 - 1939 гг.)

*профессор И. И. Сысоев (1939 - 1941 гг. и 1945 - 1963
гг.)*

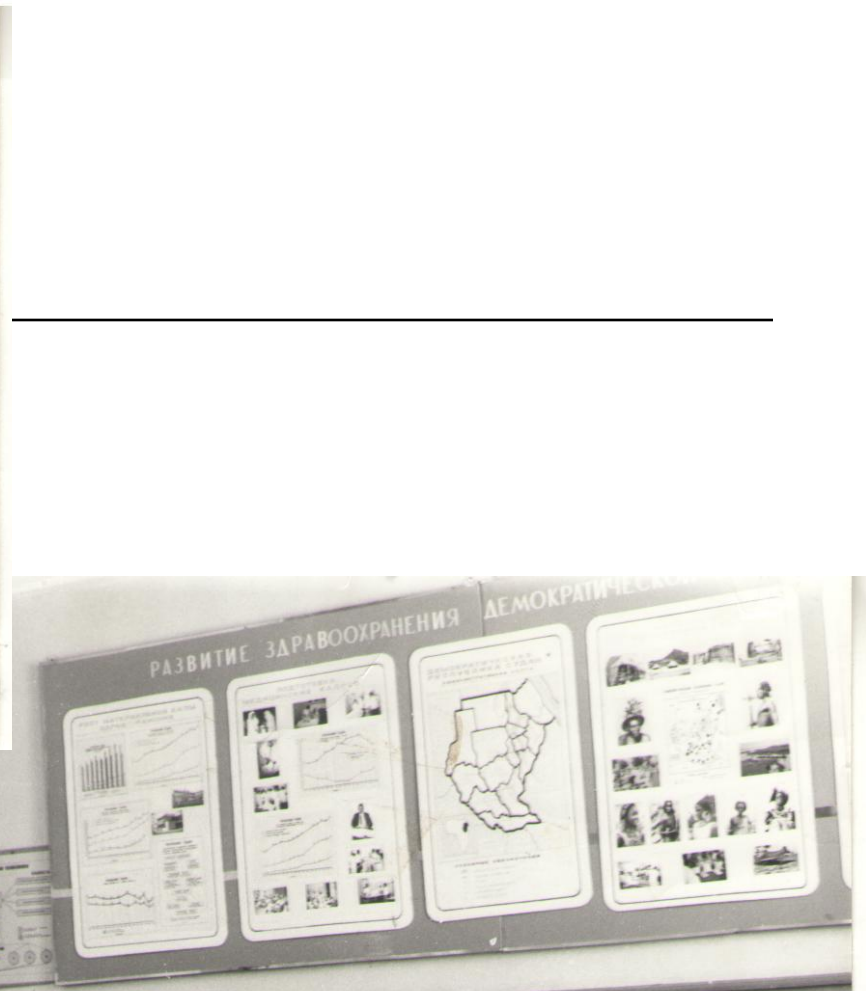
профессор И. М. Булаев (1963 - 1966 гг.)

1966 - 1988 гг.

1992 - 1996 гг.



Перфильев Г.Н.





*Проф. Короленко Е.С.
1996-2008 гг*

В 1997 году на базе кафедры по инициативе заведующего кафедрой профессора Е. С. Короленко совместно с Министерством здравоохранения АР Крым были основаны курсы по повышению квалификации организаторов здравоохранения по программе первичной специализации, стажировки, тематического усовершенствования и предаттестационной подготовки



Доц. Павлюк В.Г.

1988 - 1991 гг

2008-2011 гг







Д.м.н., проф. Дониц С.Г. - 2011 г





2-е пленарное заседание

АНТИКРИЗИСНАЯ ПОЛИТИКА В РЕГИОНАХ — ПРИМЕРЫ РЕАЛИЗАЦИИ

МОДЕРАТОР: Стародубов Владимир Иванович, президент Российского общества по организации здравоохранения и общественного здоровья, директор Центрального НИИ организации и информатизации здравоохранения

Багненко Сергей Федорович, председатель Правления Российского общества скорой медицинской помощи,

Новак Василий Юрьевич, директор отделения скорой медицинской помощи Северного Медицинского центра эстонии

Вафин Адель Юнусович, министр здравоохранения Республики Татарстан

Суслонова Людмила Владимировна, министр здравоохранения Московской области

Летникова Людмила Ивановна, начальник управления здравоохранения Липецкой области

Могилевский Александр Алексеевич, министр здравоохранения Республики Крым

Третьякова Ольга Степановна, заведующая кафедрой общественного здоровья и здравоохранения с курсом организации здравоохранения ФПО «Медицинская академия имени С.И. Георгиевского» ФГАОУ ВО «Крымский федеральный университет им. В.И. Вернадского»







ОРГ ЗДРАВ 2016



ТОЛОВА

БАШЕНКО

ПОВАК

ВАФИН

ДЕТИНKOVA

МОС ГАРБИС







*"Зубной доктор" Пивоварова Е.
(гр.105, стомат. фак-т)*

*«Чемоданчик хирурга»
Верзилова К. и Попсуй Е.
(гр. 103, 1 МФ)*

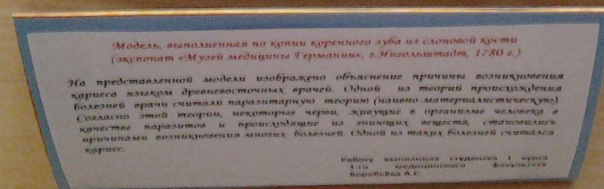




«Чумной доктор»
Воробьёва А. (гр. 113, 1 МФ)



«Модель коренного зуба»
копия экспоната «Музей медицины
Германии» 1780 г.
Воробьёва А. (гр. 113, 1 МФ)





© Пресс-служба НижГМА



© Пресс-служба НижГМА



Сотрудники кафедры



ЛУДАН ВЕРА ВАСИЛЬЕВНА,
кандидат медицинских наук,
доцент



**МАХКАМОВА
ЗЕБИНИССО
РАХМАТУЛЛАЕВНА**
Доцент, кандидат
медицинских наук.



**ГОЛУБОВА ТАТЬЯНА
НИКОЛАЕВНА,**
Доцент, кандидат
медицинских наук.



**ПАВЛЮК ВИТАЛИЙ
ГРИГОРЬЕВИЧ**
доцент, кандидат
медицинских наук.



**ТРЕТЬЯКОВА ОЛЬГА
СТЕПАНОВНА-**
Заведующая кафедрой,
доктор медицинских наук,
профессор



**СУХАРЕВА ИРИНА
АЛЕКСАНДРОВНА**
к.м.н., доцент,
завуч, куратор СНО
кафедры.



**САНИНА ГАЛИНА
НИКОЛАЕВНА**
Ассистент



**КОЛБАСИНА
ЛЮДМИЛА
ПАВЛОВНА**
к.м.н., ассистент



**КАБАТОВА ИЛОНА
НИКОЛАЕВНА**
Ассистент